

## Raport z oględzin pojazdu

Numer raportu	08027/6/26-15501	Data raportu	08-06-2026
Rzeczoznawcy	inż. Kamil Zaręba (WSP) mgr Patryk Salzer	Data oględzin	22-05-2026
Nr zlecenia	PKOM(DZS)/GDA/41728/26/05/14	Miejsce oględzin	MASTER1 POZNAŃ/KOMORNIKI, PLAT...

### Dane pojazdu

Numer identyfikacyjny (VIN)	<b>ZFA22500006P30624</b>
Marka, model	FIAT Fiorino 1.4 Euro 6 1368c...
Typ, wersja	Fiorino 1.4 8V Base Business Pro
Numer rejestracyjny	WD2538N
Silnik (rodz./poj./moc)	benz./1368 ccm/57 kW
Stan licznika	162 358 km
Data 1. rej./rok prod.	19-11-2019/2019
Data nast. bad. techn.	14-11-2026
Nadwozie	FUR 3/2
Lakier	biały/zwykły
Skrzynia biegów	manualna



### Wyposażenie pojazdu

ABS, Blokada drzwi podczas ruchu samochodu, EBD, ESC, Fotel kierowcy z regulacją lędźwiową, Fotel kierowcy z regulacją wysokości, Gniazdo 12V, Instalacja radiowa, Klimatyzacja manualna, Koło zapasowe pełnowymiarowe, Lusterka zewnętrzne regulowane i ogrzewane elektrycznie, Lusterka zewnętrzne regulowane mechanicznie, Mech. regulacja położenia kierownicy, Niezależne otwieranie przedziału ładunkowego, Poduszka powietrzna kierowcy, Przegroda stała bez szyby, Szyby atermiczne, Tapicerka materiałowa, Uchwyt na dokumenty, składany, Wspomaganie układu kierowniczego, Wykładzina przestrzeni ładunkowej (PCV), Zamek centralny zdalnie sterowany, Zasilacz USB w gnieździe zapalniczki, Dywanik w kabinie, Zamek centralny (bez zdalnego sterowania)

### Ogumienie

Oś	Koło	Producent, typ	Rozmiar	Profil zmierzony
przednia	prawe	DEBICA, FRIGO 2	175/70 14 84T	5,5 mm
	lewe	DEBICA, FRIGO 2	175/70 14 84T	6,8 mm
tylna	prawe	DEBICA, FRIGO 2	175/70 14 84T	7,5 mm
	lewe	DEBICA, FRIGO 2	175/70 14 84T	7,0 mm

### Dokumenty i akcesoria

[Dokumenty rej.] - POLISA UBEZP. (Nie.), Kluczyki (TAK - 2), Tablice rejestracyjne (TAK - 2), Dowód rejestracyjny (TAK), Karta pojazdu (NIE)

### Grubość powłoki lakierowej

W zakresie do 150 µm

Poz.	Nazwa części	Przedział grubości powłoki lakierowej [µm]
1	Pokrywa komory silnika	do 150
2	Błotnik przedni lewy	do 150
3	Błotnik przedni prawy	do 150
4	Słupek przedni lewy	do 150
5	Słupek przedni prawy	do 150
6	Słupek środkowy lewy	do 150
7	Słupek środkowy prawy	do 150
8	Próg lewy	do 150
9	Próg prawy	do 150
10	Dach	do 150
11	Drzwi przednie lewe	do 150
12	Drzwi przednie prawe	do 150
13	Drzwi tylne lewe	do 150
14	Drzwi tylne prawe	do 150
15	Błotnik tylny lewy/ściana boczna lewa	do 150
16	Błotnik tylny prawy/ściana boczna prawa	do 150
17	Pokrywa bagażnika	do 150

### Stwierdzone uszkodzenia

Poz.	Nazwa pozycji	Opis uszkodzeń	Kwalifik.	Naprawa [rbg]
1	Okładzina zderzaka przedniego	wgniecenie, pęknięcie	WY	1.4
2	Okładzina zderzaka tylnego	zarysowanie	WY	0.8
3	Tapicerka siedziska 1.rząd R	rozerwanie	WY	0.9
4	Słupek przedni (A) z progim L	odpryski lakieru, ślady korozji	NA	
5	Słupek przedni (A) z progim R	odpryski lakieru	NA	
6	Poszycie drzwi przednich R	odpryski lakieru	NA	
7	Bok kompletny L	odpryski lakieru	NA	
8	Błotnik tylny R	wgniecenie, zarysowanie	NA	1
9	Szkielet błot. tylnego kpl. R	zarysowanie, wgniecenie		
10	Szkielet błotnika tylnego L	wgniecenie, zarysowanie		
11	Kierownica przystosowana do Airbag	zarysowanie		
12	Tarcza koła tył L	inne		

13	Tarcza koła tył R	inne		
14	Deska rozdzielcza	zarysowanie		
15	Konsola środkowa przód	zarysowanie		

DOKUMENTACJA FOTOGRAFICZNA



**Fot. 1**  
Przekątna przednia lewa



**Fot. 2**  
Przód

DOKUMENTACJA FOTOGRAFICZNA



**Fot. 3**  
Przekątna przednia prawa



**Fot. 4**  
Próg prawy (widok od przodu)

DOKUMENTACJA FOTOGRAFICZNA



**Fot. 5**  
Bok prawy z przodu



**Fot. 6**  
Bok prawy z tyłu

DOKUMENTACJA FOTOGRAFICZNA



**Fot. 7**  
Przekątna tylna prawa



**Fot. 8**  
Tył

DOKUMENTACJA FOTOGRAFICZNA



**Fot. 9**  
Przekątna tylna lewa



**Fot. 10**  
Bok lewy z tyłu

DOKUMENTACJA FOTOGRAFICZNA



**Fot. 11**  
Bok lewy z przodu



**Fot. 12**  
Próg lewy (widok od przodu)

DOKUMENTACJA FOTOGRAFICZNA



**Fot. 13**  
Numer identyfikacyjny



**Fot. 14**  
Tabliczka znamionowa

DOKUMENTACJA FOTOGRAFICZNA



**Fot. 15**  
Zestaw wskaźników - przebieg



**Fot. 16**  
Zestaw wskaźników - serwis

DOKUMENTACJA FOTOGRAFICZNA



**Fot. 17**

Widok przez otwarte drzwi przednie lewe



**Fot. 18**

Widok przez otwarte drzwi tylne lewe

DOKUMENTACJA FOTOGRAFICZNA



**Fot. 19**

Widok z tylnej kanapy na deskę rozd.



**Fot. 20**

Konsola środkowa

DOKUMENTACJA FOTOGRAFICZNA



**Fot. 21**  
Tunel środkowy



**Fot. 22**  
Kierownica (na wprost)

DOKUMENTACJA FOTOGRAFICZNA



**Fot. 23**

Kierownica z lewej strony



**Fot. 24**

Komora silnika

DOKUMENTACJA FOTOGRAFICZNA



**Fot. 25**  
Bagażnik



**Fot. 26**  
Koło zapasowe

DOKUMENTACJA FOTOGRAFICZNA



**Fot. 27**  
Spód pojazdu przód



**Fot. 28**  
Spód pojazdu tył

DOKUMENTACJA FOTOGRAFICZNA



**Fot. 29**  
Tarcza hamulcowa przednia lewa



**Fot. 30**  
Tarcza hamulcowa przednia prawa

DOKUMENTACJA FOTOGRAFICZNA



**Fot. 31**  
Tarcza hamulcowa tylna prawa



**Fot. 32**  
Tarcza hamulcowa tylna lewa



DOKUMENTACJA FOTOGRAFICZNA



**Fot. 35**  
Kluczyki



**Fot. 36**  
Zderzak - zdjęcie poglądowe 1

DOKUMENTACJA FOTOGRAFICZNA



**Fot. 37**  
Zderzak - Wgniecenie/odkształcenie 1



**Fot. 38**  
Drzwi przednie P - zdjęcie pogładowe 1

DOKUMENTACJA FOTOGRAFICZNA



**Fot. 39**  
Drzwi przednie P - zdjęcie pogładowe 2



**Fot. 40**  
Drzwi przednie P - Rysa/odprysk 1

DOKUMENTACJA FOTOGRAFICZNA



**Fot. 41**

Próg P - zdjęcie poglądowe 1



**Fot. 42**

Próg P - Inne 1

DOKUMENTACJA FOTOGRAFICZNA



**Fot. 43**

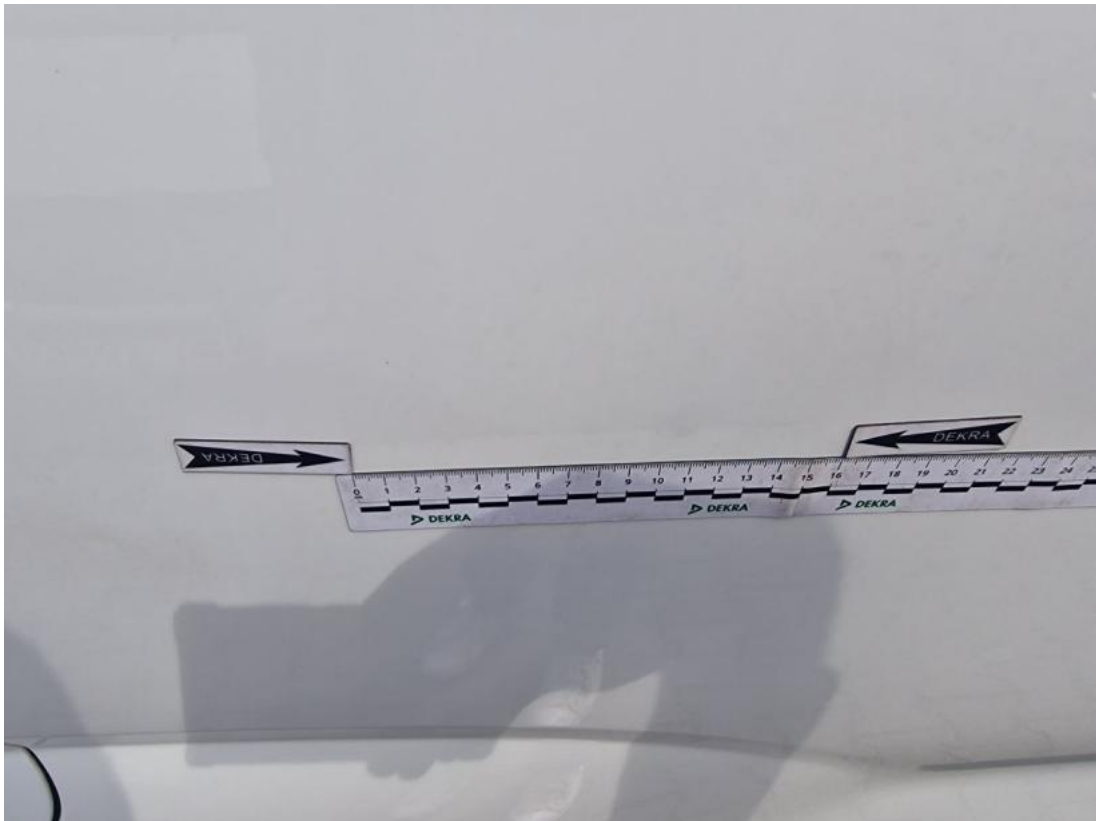
Błotnik tylny P / Ściana boczna P - zdjęcie poglądowe 1



**Fot. 44**

Błotnik tylny P / Ściana boczna P - zdjęcie poglądowe 2

DOKUMENTACJA FOTOGRAFICZNA



**Fot. 45**

Błotnik tylny P / Ściana boczna P - Wgniecenie/odkształcenie 1



**Fot. 46**

Błotnik tylny P / Ściana boczna P - Wgniecenie/odkształcenie 2

DOKUMENTACJA FOTOGRAFICZNA



**Fot. 47**

Błotnik tylny P / Ściana boczna P() - Wgniecenie/odkształcenie 3



**Fot. 48**

Felga tylna P - zdjęcie poglądowe 1

DOKUMENTACJA FOTOGRAFICZNA



**Fot. 49**  
Felga tylna P - Inne 1



**Fot. 50**  
Zderzak tylny - zdjęcie poglądowe 1

DOKUMENTACJA FOTOGRAFICZNA



**Fot. 51**

Zderzak tylny - zdjęcie poglądowe 2



**Fot. 52**

Zderzak tylny - Rysa/odprysk 1

DOKUMENTACJA FOTOGRAFICZNA



**Fot. 53**

Błotnik tylny L / Ściana boczna L - zdjęcie poglądowe 1



**Fot. 54**

Błotnik tylny L / Ściana boczna L - Rysa/odprysk 1

DOKUMENTACJA FOTOGRAFICZNA



**Fot. 55**

Felga tylna L - zdjęcie pogładowe 1



**Fot. 56**

Felga tylna L - Inne 1

DOKUMENTACJA FOTOGRAFICZNA



**Fot. 57**

Próg L - zdjęcie poglądowe 1



**Fot. 58**

Próg L - Inne 1

DOKUMENTACJA FOTOGRAFICZNA



**Fot. 59**

Deska rozdzielcza - zdjęcie poglądowe 1



**Fot. 60**

Deska rozdzielcza - zdjęcie poglądowe 2

DOKUMENTACJA FOTOGRAFICZNA



**Fot. 61**

Deska rozdzielcza - Rysa/odprysk 1



**Fot. 62**

Koło kierownicy - zdjęcie poglądowe 1

DOKUMENTACJA FOTOGRAFICZNA



**Fot. 63**

Koło kierownicy - Rysa/odprysk 1



**Fot. 64**

Konsola środkowa - zdjęcie poglądowe 1

DOKUMENTACJA FOTOGRAFICZNA



**Fot. 65**

Konsola środkowa - Rysa/odprysk 1



**Fot. 66**

Fotel prz. praw. - zdjęcie pogładowe 1

DOKUMENTACJA FOTOGRAFICZNA



**Fot. 67**

Fotel prz. praw. - Pęknięcie/rozerwanie 1



**Fot. 68**

Ściana lewa - zdjęcie poglądowe 1

DOKUMENTACJA FOTOGRAFICZNA



**Fot. 69**

Ściana lewa - zdjęcie poglądowe 2



**Fot. 70**

Ściana lewa - Rysa/odprysk 1

DOKUMENTACJA FOTOGRAFICZNA



**Fot. 71**  
Ściana lewa() - Rysa/odprysk 3



**Fot. 72**  
Ściana lewa - Wgniecenie/odkształcenie 1

DOKUMENTACJA FOTOGRAFICZNA



**Fot. 73**

Ściana prawa - zdjęcie pogładowe 1



**Fot. 74**

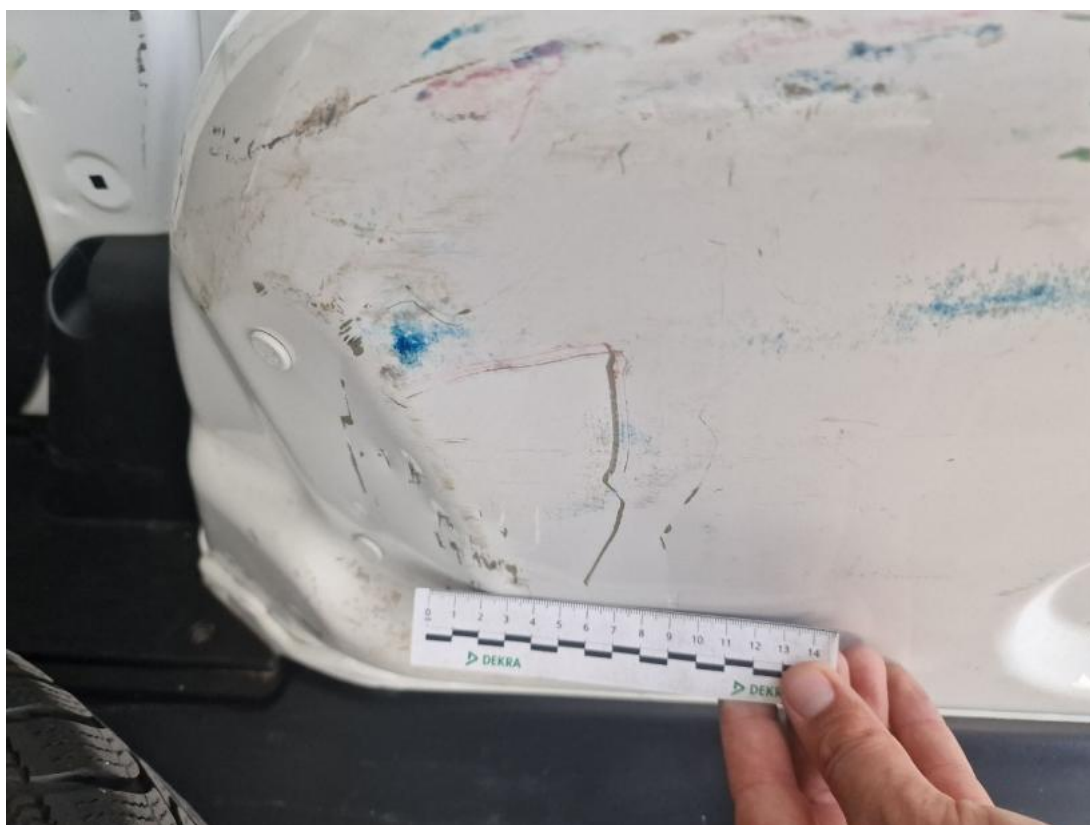
Ściana prawa - zdjęcie pogładowe 2

DOKUMENTACJA FOTOGRAFICZNA



**Fot. 75**

Ściana prawa - Rysa/odprysk 1



**Fot. 76**

Ściana prawa - Wgniecenie/odkształcenie 1

DOKUMENTACJA FOTOGRAFICZNA



**Fot. 77**

Ściana prawa - Wgniecenie/odkształcenie 2



**Fot. 78**

Ściana prawa() - Wgniecenie/odkształcenie 3