

## Raport z oględzin pojazdu

Numer raportu	11827/6/26-15201	Data raportu	12-06-2026
Rzeczoznawcy	inż. Dariusz Pawliszyn mgr inż. Paweł Barszcz (WSP)	Data oględzin	01-06-2026
Nr zlecenia	PKOM(DZS)/GDA/49402/26/05/27	Miejsce oględzin	MASTER1 POZNAŃ/KOMORNIKI, PLAT...

### Dane pojazdu

Numer identyfikacyjny (VIN)	<b>W0VBE8EE4K8044560</b>
Marka, model	OPEL Astra V Sports Tourer 1...
Typ, wersja	Astra V 1.6 CDTI Elite S&S
Numer rejestracyjny	WD9438T
Silnik (rodz./poj./moc)	diesel/1598 ccm/110 kW
Stan licznika	168 249 km
Data 1. rej./rok prod.	29-04-2019/2019
Data nast. bad. techn.	21-04-2027
Nadwozie	KOM 5/5
Lakier	srebrny/2-warstwowy metalizowany
Skrzynia biegów	manualna



### Wyposażenie pojazdu

ABS, Airbag 6 sztuk: poduszki powietrzne czołowe i boczne dla kierowcy i pasażera, kurtyny powietrzne, Automatyczny włącznik świateł z czujnikiem tunelu, Chromowana listwa z logo na osłonie chłodnicy, Chromowane zewnętrzne listwy wzdłuż okien bocznych, Czujnik deszczu, Dodatkowe elektryczne ogrzewanie w systemie nawiewu powietrza, Dodatkowe oświetlenie wnętrza dyskretnie, ESP + TCS, Elektryczne szyby przednie, Elektryczne szyby, tył, Elektrycznie otwierane i zamykane drzwi bagażnika (Zawierają: System Open&Start), Elektryczny podajnik pasa bezpieczeństwa, Felgi aluminiowe 16 z ogumieniem, Fotel kierowcy regulowany w 8 kierunkach, Fotel kierowcy z elektryczną regulacją lędźwiową w 4 kierunkach, Fotel kierowcy z regulacją długości siedziska, Fotel kierowcy z regulacją wysokości, Fotel pasażera z regulacją wysokości, Hamulec postojowy sterowany elektrycznie, Kamera Opel Eye(zaw. sys. ostrzegania przed kolizją, niezamierzoną zmianą pasa ruchu i rozp. znaków), Kierownica skórzana, Kieszenie w oparciach foteli przednich, Klimatyzacja automatyczna, 2-strefowa, sterowana elektronicznie z czujnikiem wilgotności, Kolumna kierownicy z regulacją położenia w dwóch płaszczyznach, Komputer pokładowy, Konsola centralna przesuwana z podłokietnikiem i zamykanym schowkiem, Lampki do czytania z tyłu, Lusterka boczne regulowane elektrycznie i ogrzewane, Lusterka boczne składane elektrycznie, Lusterka boczne w kolorze nadwozia, Lusterka zewnętrzne w kolorze nadwozia, Lusterko wsteczne światłoczułe, Mocowania fotelików dziecięcych ISOFIX w 2. rzędzie foteli, Nawiew wentylacji-ogrzewania w drugim rzędzie siedzeń, Podświetlane lusterka w osłonach przeciwsłonecznych, Przyciski sterowania na kierownicy, Przyciski sterowania na kierownicy oraz tempomat, Relingi dachowe, chromowane, Spojler tylny, System automatycznego sterowania zamkami drzwi i zapłonem Open&Start, System monitorujący ciśnienie w oponach, System monitorujący ciśnienie w poszczególnych oponach niezależnie, System multimedialny R4.0 IntelliLink (Bluetooth, 4 głośniki, ekran dotykowy 7 cali), Tapicerka materiałowa łączona ze skórą ekologiczną, Tapicerka materiałowa łączona ze sztuczną skórą (czarna), Tempomat z ogranicznikiem prędkości, Tyłne oparcie składane, dzielone 60:40, Układ wspomagania ruszania pod górę HSA, Wyłącznik poduszki powietrznej pasażera, Wyświetlacz graficzny wskaźników kierowcy, Zestaw do naprawy przebitej opony, Światła do jazdy dziennej LED, Światła przeciwmgielne z przodu, Alarm, Czujniki odległości przy parkowaniu - przód i tył, Lakier metalik, Lampy tylne LED, Pakiet Premium, Szyby tylne przyciemniane

### Ogumienie

Oś	Koło	Producent, typ	Rozmiar	Profil zmierzony
przednia	prawe	CONTINENTAL, ECO CONTACT	205/55 16 91W	4,0 mm
	lewe	CONTINENTAL, ECO CONTACT	205/55 16 91W	5,0 mm
tylna	prawe	CONTINENTAL, ECO CONTACT	205/55 16 91W	5,5 mm
	lewe	CONTINENTAL, ECO CONTACT	205/55 16 91W	4,5 mm

### Dokumenty i akcesoria

[Dokumenty rej.] - POLISA UBEZP. (Nie.), Kluczyki (TAK - 2), Tablice rejestracyjne (TAK - 2), Dowód rejestracyjny (TAK), Karta pojazdu (NIE)

### Grubość powłoki lakierowej

W zakresie do 150 µm

Poz.	Nazwa części	Przedział grubości powłoki lakierowej [µm]
1	Błotnik przedni lewy	do 150
2	Słupek przedni lewy	do 150
3	Słupek przedni prawy	do 150
4	Słupek środkowy lewy	do 150
5	Słupek środkowy prawy	do 150
6	Próg lewy	do 150
7	Próg prawy	do 150
8	Drzwi przednie lewe	do 150
9	Drzwi tylne lewe	do 150
10	Błotnik tylny lewy/ściana boczna lewa	do 150
11	Pokrywa bagażnika	do 150

W zakresie do 200 µm

Poz.	Nazwa części	Przedział grubości powłoki lakierowej [µm]
1	Błotnik przedni prawy	150 - 200
2	Drzwi przednie prawe	150 - 200

W zakresie do 300 µm

Poz.	Nazwa części	Przedział grubości powłoki lakierowej [µm]
1	Pokrywa komory silnika	150 - 300
2	Dach	150 - 300
3	Drzwi tylne prawe	150 - 300
4	Błotnik tylny prawy/ściana boczna prawa	150 - 300

**Stwierdzone uszkodzenia**

Poz.	Nazwa pozycji	Opis uszkodzeń	Kwalifik.	Naprawa [rbg]
1	Tarcza koła aluminiowa tył L	zarysowanie	WY	0.6
2	Okładzina zderzaka przedniego	zarysowanie		
3	Drzwi przednie (nieuzbrojone) L	odpryski lakieru		
4	Oslona lusterka zewnętrznego L	odpryski lakieru		
5	Drzwi tylne (nieuzbrojone) L	zarysowanie		
6	Słupek środkowy (B) L	wgniecenie		
7	Okładzina zderzaka tylnego	odpryski lakieru		
8	Błotnik tylny R	wgniecenie, wgniecenie		
9	Pokrywa tylna	odpryski lakieru		
10	Tarcza koła aluminiowa przód L	zarysowanie		
11	Tarcza koła aluminiowa tył R	zarysowanie		
12	Dywaniki bagażnika	inne		

DOKUMENTACJA FOTOGRAFICZNA



**Fot. 1**  
Przekątna przednia lewa



**Fot. 2**  
Przód

DOKUMENTACJA FOTOGRAFICZNA



**Fot. 3**  
Przekątna przednia prawa



**Fot. 4**  
Próg prawy (widok od przodu)

DOKUMENTACJA FOTOGRAFICZNA



**Fot. 5**  
Bok prawy z przodu



**Fot. 6**  
Bok prawy z tyłu

DOKUMENTACJA FOTOGRAFICZNA



**Fot. 7**  
Przekątna tylna prawa



**Fot. 8**  
Tyt

DOKUMENTACJA FOTOGRAFICZNA



**Fot. 9**  
Przekątna tylna lewa



**Fot. 10**  
Bok lewy z tyłu

DOKUMENTACJA FOTOGRAFICZNA



**Fot. 11**  
Bok lewy z przodu

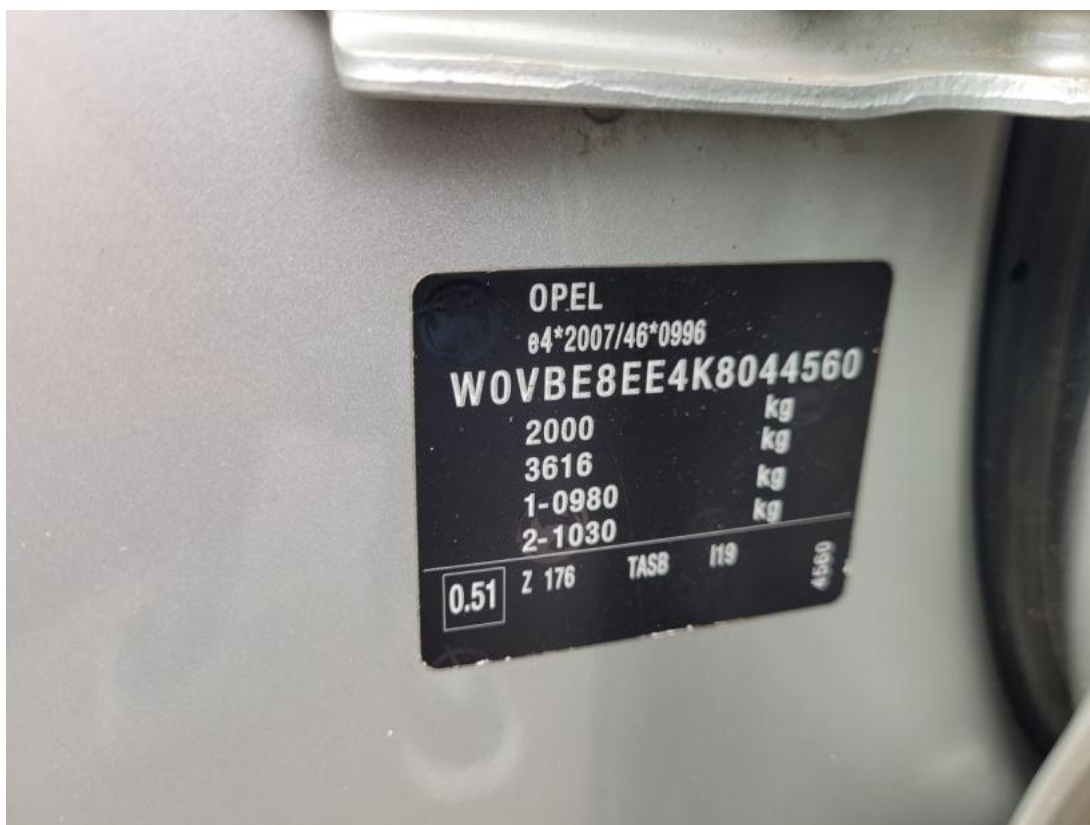


**Fot. 12**  
Próg lewy (widok od przodu)

DOKUMENTACJA FOTOGRAFICZNA



**Fot. 13**  
Numer identyfikacyjny



**Fot. 14**  
Tabliczka znamionowa

DOKUMENTACJA FOTOGRAFICZNA



**Fot. 15**  
Zestaw wskaźników - przebieg



**Fot. 16**  
Zestaw wskaźników - serwis

DOKUMENTACJA FOTOGRAFICZNA



**Fot. 17**

Widok przez otwarte drzwi przednie lewe



**Fot. 18**

Widok przez otwarte drzwi tylne lewe

DOKUMENTACJA FOTOGRAFICZNA



**Fot. 19**

Widok z tylnej kanapy na deskę rozd.



**Fot. 20**

Konsola środkowa

DOKUMENTACJA FOTOGRAFICZNA



**Fot. 21**  
Tunel środkowy



**Fot. 22**  
Kierownica (na wprost)

DOKUMENTACJA FOTOGRAFICZNA



**Fot. 23**

Kierownica z lewej strony



**Fot. 24**

Komora silnika

DOKUMENTACJA FOTOGRAFICZNA



**Fot. 25**  
Bagażnik



**Fot. 26**  
Koło zapasowe

DOKUMENTACJA FOTOGRAFICZNA

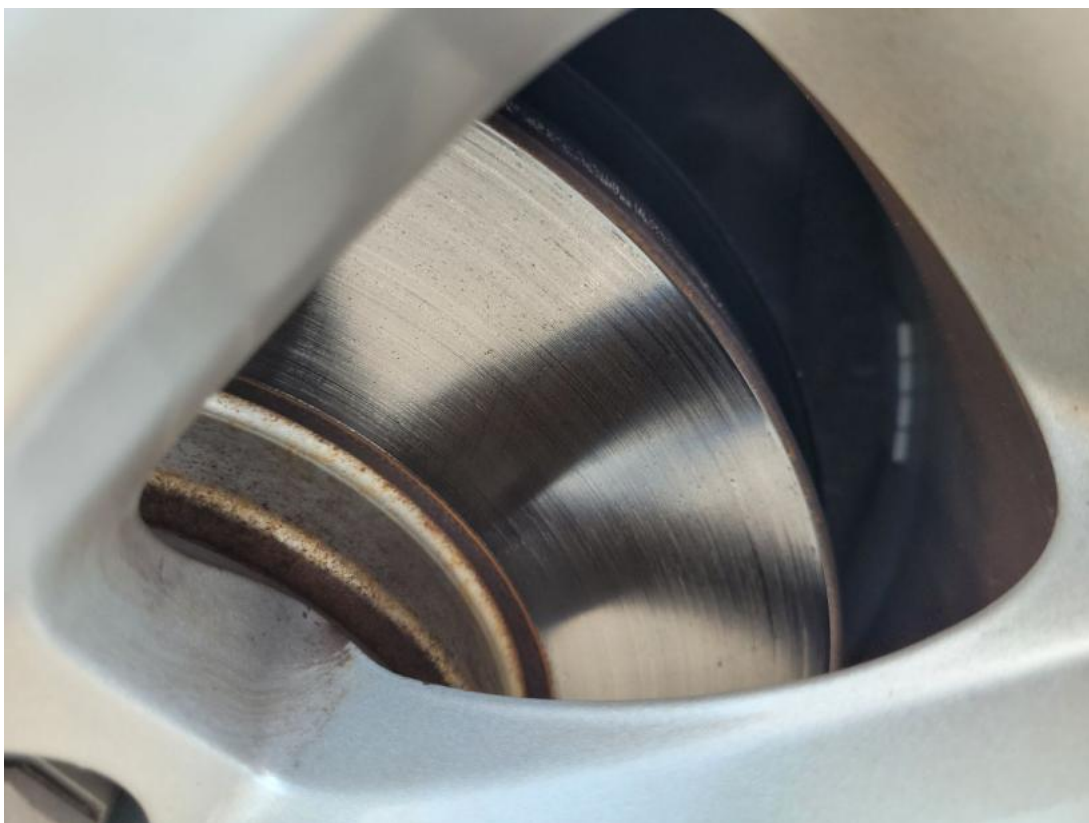


**Fot. 27**  
Spód pojazdu przód



**Fot. 28**  
Spód pojazdu tył

DOKUMENTACJA FOTOGRAFICZNA



**Fot. 29**  
Tarcza hamulcowa przednia lewa



**Fot. 30**  
Tarcza hamulcowa przednia prawa

DOKUMENTACJA FOTOGRAFICZNA



**Fot. 31**  
Tarcza hamulcowa tylna prawa



**Fot. 32**  
Tarcza hamulcowa tylna lewa



DOKUMENTACJA FOTOGRAFICZNA



**Fot. 35**  
Kluczyki



**Fot. 36**  
Zderzak - Rysa/odprysk 1

DOKUMENTACJA FOTOGRAFICZNA



**Fot. 37**

Błotnik tylny P / Ściana boczna P - Rysa/odprysk 1



**Fot. 38**

Błotnik tylny P / Ściana boczna P - Wgniecenie/odkształcenie 1

DOKUMENTACJA FOTOGRAFICZNA



**Fot. 39**  
Felga aluminiowa tylna P - Rysa/odprysk 1



**Fot. 40**  
Pokrywy bagażnika - Rysa/odprysk 1

DOKUMENTACJA FOTOGRAFICZNA



**Fot. 41**

Zderzak tylny - zdjęcie poglądowe 2



**Fot. 42**

Zderzak tylny - Rysa/odprysk 1

DOKUMENTACJA FOTOGRAFICZNA



**Fot. 43**  
Felga aluminiowa tylna L - Rysa/odprysk 1



**Fot. 44**  
Drzwi przed L - zdjęcie pogładowe 1

DOKUMENTACJA FOTOGRAFICZNA



**Fot. 45**  
Drzwi przed L - zdjęcie pogładowe 2



**Fot. 46**  
Drzwi przed L - Rysa/odprysk 1

DOKUMENTACJA FOTOGRAFICZNA



**Fot. 47**  
Drzwi tylne L - Rysa/odprysk 1



**Fot. 48**  
Obudowa lusterka zew L - Rysa/odprysk 1

DOKUMENTACJA FOTOGRAFICZNA



**Fot. 49**  
Słupek środkowy L - zdjęcie poglądowe 2



**Fot. 50**  
Słupek środkowy L - Wgniecenie/odkształcenie 1

DOKUMENTACJA FOTOGRAFICZNA



**Fot. 51**  
Felga Aluminiowa przednia L - zdjęcie poglądowe 2



**Fot. 52**  
Felga Aluminiowa przednia L - Rysa/odprysk 1

DOKUMENTACJA FOTOGRAFICZNA



**Fot. 53**

Wykładzina podłogi bagażnika - zdjęcie poglądowe 2



**Fot. 54**

Wykładzina podłogi bagażnika - Inne 1