

## Raport z oględzin pojazdu

Numer raportu	11906/6/26-15201	Data raportu	14-06-2026
Rzeczoznawcy	Jerzy Dudek (WSP) mgr inż. Paweł Barszcz (WSP)	Data oględzin	03-06-2026
Nr zlecenia	PKOM(DZS)/GDA/50304/26/05/29	Miejsce oględzin	MDM AUTO (MAKURAT), ZAWODNIKÓ...

### Dane pojazdu

Numer identyfikacyjny (VIN)	<b>TMBEP6NJ1JZ137435</b>
Marka, model	SKODA Fabia III Hatchback 14...
Typ, wersja	Fabia 1.0 TSI Ambition
Numer rejestracyjny	PZ684PN
Silnik (rodz./poj./moc)	benz./999 ccm/70 kW
Stan licznika	115 613 km
Data 1. rej./rok prod.	09-04-2018/2018
Data nast. bad. techn.	23-03-2027
Nadwozie	hatchback 5/5
Lakier	srebrny/2-warstwowy metalizowany
Skrzynia biegów	manualna



### Wyposażenie pojazdu

2 siatki na bokach oparć foteli przednich, ABS - system zapobiegający blokowaniu się kół podczas hamowania, ACS - system pokolizyjny, ASR - system optymalizacji przyczepności podczas przyspieszania, Airbag 6 sztuk (poduszki czołowe kierowcy i pasażera, boczne poduszki - przód, kurtyny powietrzne), Chromowane ramki bocznych nawiewów powietrza, Chromowany przycisk dźwigni hamulca ręcznego oraz elementy kontrolne nawiewów powietrza, EDL - elektroniczna blokada mechanizmu różnicowego, ESP - system stabilizacji toru jazdy, Felgi stalowe 15 z ogumieniem 185/60, Fotel kierowcy z manualną regulacją wysokości, Gniazdo 12 V w konsoli środkowej, HBA - hydrauliczny system wspomagania nagłego hamowania, Haki do mocowania bagażu w komorze bagażnika, Immobilizer, Kierownica 3-ramienna z chromowanymi elementami, Kierunkowskazy w obudowie lusterek zewnętrznych, Kieszenie w oparciach foteli przednich, Klamki wewnętrzne chromowane, Klimatyzacja manualna, Kolumna kierownicy regulowana w pionie/poziomie, Komputer pokładowy, Lakier uni, Lusterka boczne regulowane elektrycznie i podgrzewane, Lusterka i klamki w kolorze nadwozia, MKB Multicollision Brake - hamulec antykolizyjny, MSR - układ przeciwblokujący przy hamowaniu silnikiem, Ogranicznik prędkości, Osłona chłodnicy (grill) w kolorze czarnym, Oświetlenie bagażnika, Pakiet przeglądów 4 lata, do 60 000 km, Panel instrumentów – Ambition/Style (chromowana ramka obrotomierza i prędkościomierza, komputer), Pasy bezpieczeństwa z regulacją wysokości i napinaczami - przód, Podpowieź zmiany biegu, Przegroda wnętrza nadkola – z lewej strony, Przyciemniane szyby, Radio Swing z ekranem dotykowym 5 cali/SD/USB/AUX/RDS FM, Schowek na okulary, Schowek przed pasażerem z przodu – oświetlony, z miejscem na butelkę 1l, Schowek w bagażniku (nad lewym nadkolem), Schowki w drzwiach - przód, Składana pokrywa nad przestrzenią bagażową, System Start-Stop z funkcją odzyskiwania energii, Szyby elektrycznie sterowane przednie, TPM - system kontroli ciśnienia w ogumieniu, Tapicerka materiałowa, Tylnie oparcie składane, dzielone, Uchwyt na 0,5l butelkę w drzwiach tylnych, Uchwyt na 1,5l butelkę w drzwiach przednich, Uchwyt z parasolką pod fotelem pasażera, Uchwyty ISOFIX na tylnych siedzeniach, Wspomaganie układu kierowniczego, Wycieraczka Aero szyby przedniej z regulacją częstotliwości pracy, Wycieraczka szyby tylnej, Wykończenie wnętrza - Ambition, Wykończenie wnętrza - Dekor Light Brushed na desce rozdzielczej, Wyłącznik poduszki powietrznej, XDS - system wspomagania pokonywania zakrętów, Zagłówki z regulacją wysokości, Zamek centralny z pilotem, Zestaw do naprawy przebitej opony, Światła do jazdy dziennej, Światła przeciwmgielne, Alarm, Czujnik odległości przy parkowaniu - tył, Koło zapasowe pełnowymiarowe, stalowe, Lakier metalik

### Ogumienie

Oś	Koło	Producent, typ	Rozmiar	Profil zmierzony
przednia	prawe	DEBICA, FRIGO 2	185/60 15 88T	5,0 mm
	lewe	DEBICA, FRIGO 2	185/60 15 84T	5,0 mm
tylna	prawe	DEBICA, FRIGO 2	185/60 15 88T	6,0 mm
	lewe	DEBICA, FRIGO 2	185/60 15 84T	6,0 mm

### Dokumenty i akcesoria

[Dokumenty rej.] - POLISA UBEZP. (Nie.), Kluczyki (TAK - 1), Tablice rejestracyjne (TAK - 2), Dowód rejestracyjny (TAK), Karta pojazdu (NIE)

### Grubość powłoki lakierowej

W zakresie do 150 µm

Poz.	Nazwa części	Przedział grubości powłoki lakierowej [µm]
1	Błotnik przedni lewy	do 150
2	Słupek przedni lewy	do 150
3	Słupek przedni prawy	do 150
4	Słupek środkowy lewy	do 150
5	Słupek środkowy prawy	do 150
6	Próg lewy	do 150
7	Próg prawy	do 150
8	Dach	do 150
9	Drzwi przednie lewe	do 150
10	Drzwi tylne lewe	do 150
11	Drzwi tylne prawe	do 150
12	Błotnik tylny lewy/ściana boczna lewa	do 150
13	Błotnik tylny prawy/ściana boczna prawa	do 150
14	Pokrywa bagażnika	do 150

W zakresie do 200 µm

Poz.	Nazwa części	Przedział grubości powłoki lakierowej [µm]
1	Pokrywa komory silnika	150 - 200

W zakresie do 300 µm

Poz.	Nazwa części	Przedział grubości powłoki lakierowej [µm]
1	Błotnik przedni prawy	150 - 300
2	Drzwi przednie prawe	150 - 300

**Stwierdzone uszkodzenia**

Poz.	Nazwa pozycji	Opis uszkodzeń	Kwalifik.	Naprawa [rbg]
1	Dach	wgniecenie, odpryski lakieru		
2	Drzwi przednie (nieuzbrojone) L	zarysowanie		
3	Błotnik tylny L	wgniecenie		

DOKUMENTACJA FOTOGRAFICZNA



**Fot. 1**  
Przekątna przednia lewa



**Fot. 2**  
Przód

DOKUMENTACJA FOTOGRAFICZNA



**Fot. 3**  
Przekątna przednia prawa



**Fot. 4**  
Próg prawy (widok od przodu)

DOKUMENTACJA FOTOGRAFICZNA



**Fot. 5**  
Bok prawy z przodu



**Fot. 6**  
Bok prawy z tyłu

DOKUMENTACJA FOTOGRAFICZNA



**Fot. 7**  
Przekątna tylna prawa



**Fot. 8**  
Tył

DOKUMENTACJA FOTOGRAFICZNA



**Fot. 9**  
Przekątna tylna lewa



**Fot. 10**  
Bok lewy z tyłu

DOKUMENTACJA FOTOGRAFICZNA



**Fot. 11**  
Bok lewy z przodu

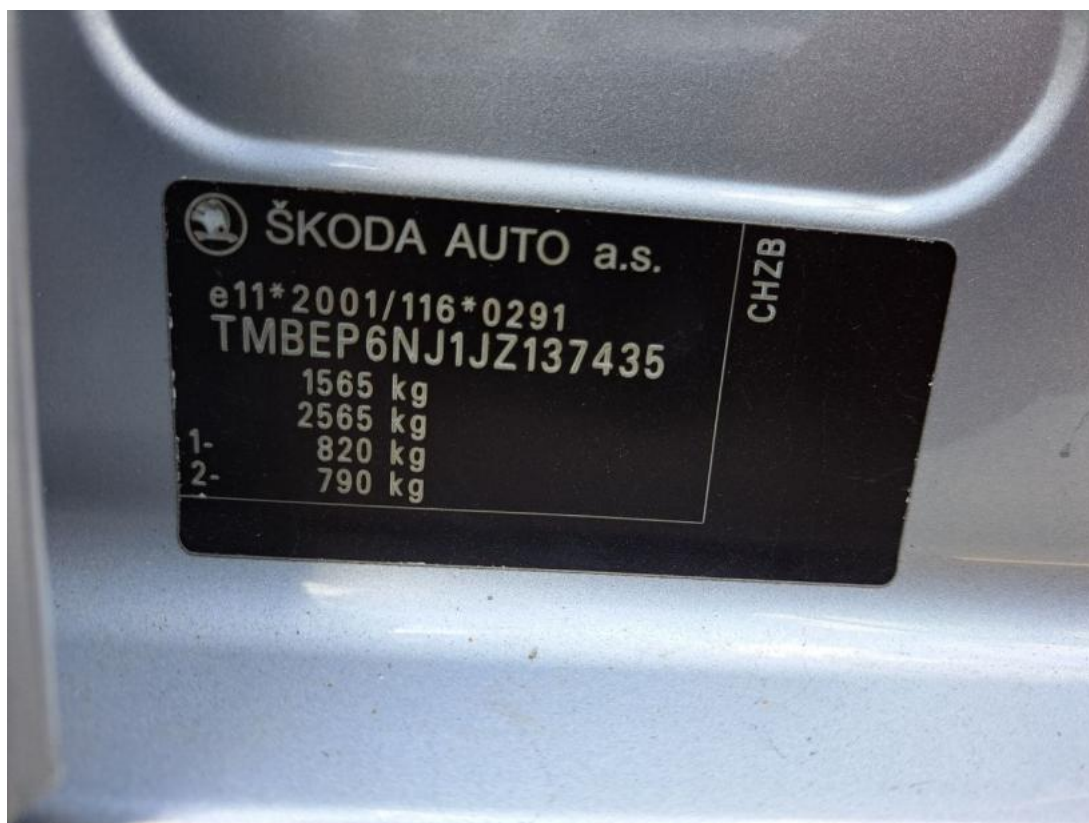


**Fot. 12**  
Próg lewy (widok od przodu)

DOKUMENTACJA FOTOGRAFICZNA



**Fot. 13**  
Numer identyfikacyjny



**Fot. 14**  
Tabliczka znamionowa

DOKUMENTACJA FOTOGRAFICZNA



**Fot. 15**  
Zestaw wskaźników - przebieg



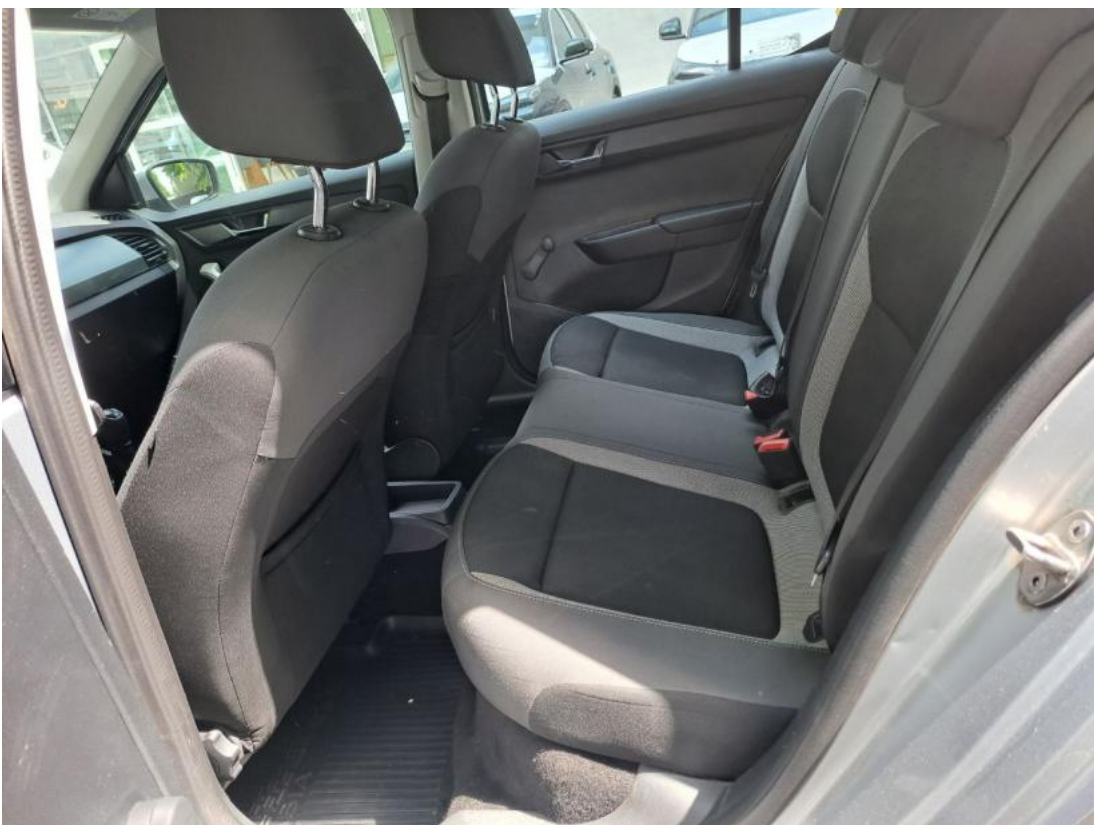
**Fot. 16**  
Zestaw wskaźników - serwis

DOKUMENTACJA FOTOGRAFICZNA



**Fot. 17**

Widok przez otwarte drzwi przednie lewe



**Fot. 18**

Widok przez otwarte drzwi tylne lewe

DOKUMENTACJA FOTOGRAFICZNA



**Fot. 19**

Widok z tylnej kanapy na deskę rozd.



**Fot. 20**

Konsola środkowa

DOKUMENTACJA FOTOGRAFICZNA



**Fot. 21**  
Tunel środkowy



**Fot. 22**  
Kierownica (na wprost)

DOKUMENTACJA FOTOGRAFICZNA



**Fot. 23**  
Kierownica z lewej strony



**Fot. 24**  
Komora silnika

DOKUMENTACJA FOTOGRAFICZNA



**Fot. 25**  
Bagażnik



**Fot. 26**  
Koło zapasowe

DOKUMENTACJA FOTOGRAFICZNA



**Fot. 27**  
Spód pojazdu przód



**Fot. 28**  
Spód pojazdu tył

DOKUMENTACJA FOTOGRAFICZNA



**Fot. 29**  
Tarcza hamulcowa przednia lewa



**Fot. 30**  
Tarcza hamulcowa przednia prawa

DOKUMENTACJA FOTOGRAFICZNA



**Fot. 31**  
Tarcza hamulcowa tylna prawa



**Fot. 32**  
Tarcza hamulcowa tylna lewa

DOKUMENTACJA FOTOGRAFICZNA



**Fot. 33**  
Dowód rej. Str. 1



**Fot. 34**  
Dowód rej. str. 2

DOKUMENTACJA FOTOGRAFICZNA



**Fot. 35**  
Instrukcje



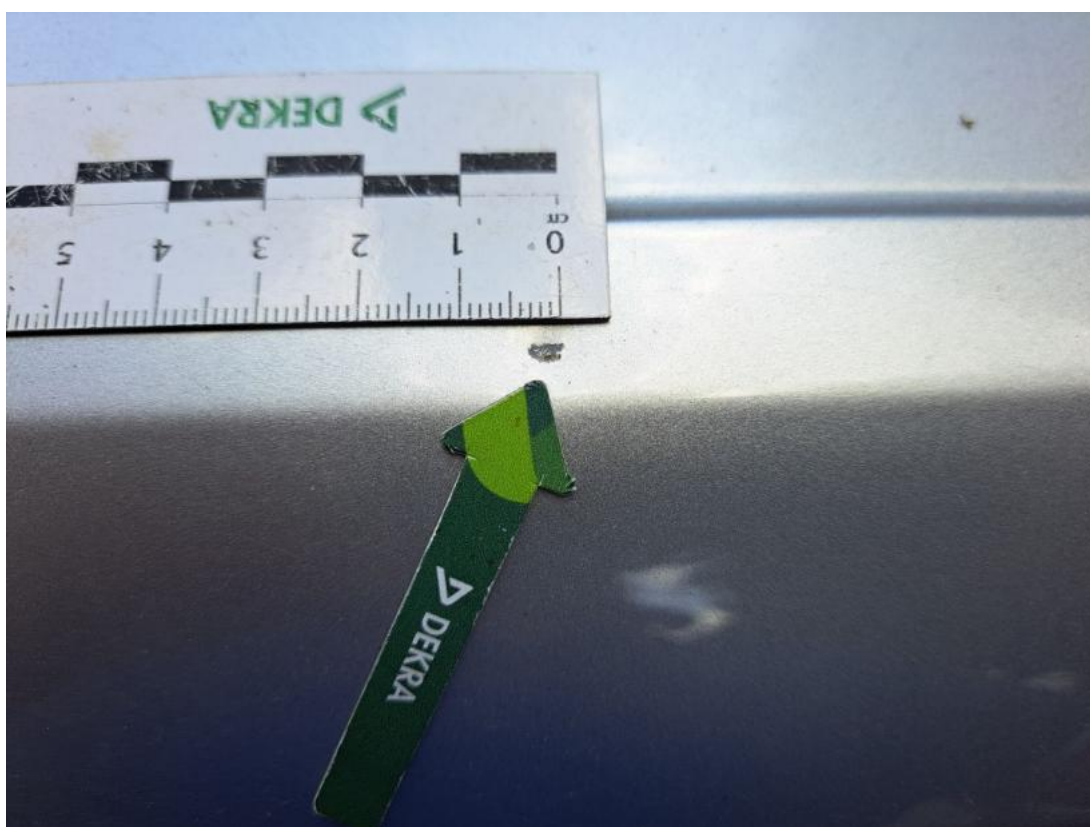
**Fot. 36**  
Kluczyki

DOKUMENTACJA FOTOGRAFICZNA



**Fot. 37**

Dach - zdjęcie poglądowe 1



**Fot. 38**

Dach - Wgniecenie/odkształcenie 1

DOKUMENTACJA FOTOGRAFICZNA



**Fot. 39**

Błotnik tylny L / Ściana boczna L - zdjęcie pogładowe 1



**Fot. 40**

Błotnik tylny L / Ściana boczna L - Wgniecenie/odkształcenie 1

DOKUMENTACJA FOTOGRAFICZNA



**Fot. 41**

Drzwi przed L - zdjęcie poglądowe 1



**Fot. 42**

Drzwi przed L - Rysa/odprysk 1