

## Raport z oględzin pojazdu

Numer raportu	11703/6/26-15201	Data raportu	08-06-2026
Rzeczoznawcy	Iwo Tokarski (WSP) mgr inż. Paweł Barszcz (WSP)	Data oględzin	15-05-2026
Nr zlecenia	PKOM(DZS)/GDA/40184/26/05/08	Miejsce oględzin	AUTOMARKET WOLA, PRYMASA TYSI...

### Dane pojazdu

Numer identyfikacyjny (VIN)	<b>TMBEP6NJ1JZ158379</b>
Marka, model	SKODA Fabia III Hatchback 14...
Typ, wersja	Fabia 1.0 TSI Ambition
Numer rejestracyjny	WU4468G
Silnik (rodz./poj./moc)	benz./999 ccm/70 kW
Stan licznika	81 547 km
Data 1. rej./rok prod.	29-05-2018/2018
Data nast. bad. techn.	20-04-2027
Nadwozie	hatchback 5/5
Lakier	srebrny/2-warstwowy metalizowany
Skrzynia biegów	manualna



### Wyposażenie pojazdu

2 siatki na bokach oparć foteli przednich, ABS - system zapobiegający blokowaniu się kół podczas hamowania, ACS - system pokolizyjny, ASR - system optymalizacji przyczepności podczas przyspieszania, Airbag 6 sztuk (poduszki czołowe kierowcy i pasażera, boczne poduszki - przód, kurtyny powietrzne), Chromowane ramki bocznych nawiewów powietrza, Chromowany przycisk dźwigni hamulca ręcznego oraz elementy kontrolne nawiewów powietrza, EDL - elektroniczna blokada mechanizmu różnicowego, ESP - system stabilizacji toru jazdy, Felgi stalowe 15 z ogumieniem 185/60, Fotel kierowcy z manualną regulacją wysokości, Gniazdo 12 V w konsoli środkowej, HBA - hydrauliczny system wspomagania nagłego hamowania, Haki do mocowania bagażu w komorze bagażnika, Immobilizer, Kierownica 3-ramienna z chromowanymi elementami, Kierunkowskazy w budowie lusterek zewnętrznych, Kieszenie w oparciach foteli przednich, Klamki wewnętrzne chromowane, Klimatyzacja manualna, Kolumna kierownicy regulowana w pionie/poziomie, Komputer pokładowy, Lakier uni, Lusterka boczne regulowane elektrycznie i podgrzewane, Lusterka i klamki w kolorze nadwozia, MKB Multicollision Brake - hamulec antykolizyjny, MSR - układ przeciwblokujący przy hamowaniu silnikiem, Ogranicznik prędkości, Osłona chłodnicy (grill) w kolorze czarnym, Oświetlenie bagażnika, Pakiet przeglądów 4 lata, do 60 000 km, Panel instrumentów – Ambition/Style (chromowana ramka obrotomierza i prędkościomierza, komputer), Pasy bezpieczeństwa z regulacją wysokości i napinaczami - przód, Podpowieź zmiany biegu, Przegroda wnęki nadkola – z lewej strony, Przyciemniane szyby, Radio Swing z ekranem dotykowym 5 cali/SD/USB/AUX/RDS FM, Schowek na okulary, Schowek przed pasażerem z przodu – oświetlony, z miejscem na butelkę 1l, Schowek w bagażniku (nad lewym nadkolem), Schowki w drzwiach - przód, Składana pokrywa nad przestrzenią bagażową, System Start-Stop z funkcją odzyskiwania energii, Szyby elektrycznie sterowane przednie, TPM - system kontroli ciśnienia w ogumieniu, Tapicerka materiałowa, Tyłne oparcie składane, dzielone, Uchwyt na 0,5l butelkę w drzwiach tylnych, Uchwyt na 1,5l butelkę w drzwiach przednich, Uchwyt z parasolką pod fotelem pasażera, Uchwyty ISOFIX na tylnych siedzeniach, Wspomaganie układu kierowniczego, Wycieraczka Aero szyby przedniej z regulacją częstotliwości pracy, Wycieraczka szyby tylnej, Wykończenie wnętrza - Ambition, Wykończenie wnętrza - Dekor Light Brushed na desce rozdzielczej, Wyłącznik poduszki powietrznej, XDS - system wspomaganie pokonywania zakrętów, Zagłówki z regulacją wysokości, Zamek centralny z pilotem, Zestaw do naprawy przebitej opony, Światła do jazdy dziennej, Światła przeciwmgielne, Alarm, Czujnik odległości przy parkowaniu - tył, Koło zapasowe pełnowymiarowe, stalowe, Lakier metalik, Radio Swing z ekranem dotykowym 5 cali/SD/USB/AUX/RDS FM/Bluetooth

### Ogumienie

Oś	Koło	Producent, typ	Rozmiar	Profil zmierzony
przednia	prawe	FIRESTONE, WINTERHAWK 4	195/65 15 91T	4,0 mm
	lewe	FIRESTONE, WINTERHAWK 4	195/65 15 91T	4,0 mm
tylna	prawe	FIRESTONE, WINTERHAWK 4	195/65 15 91T	5,5 mm
	lewe	FIRESTONE, WINTERHAWK 4	195/65 15 91T	5,5 mm

### Dokumenty i akcesoria

[Dokumenty rej.] - POLISA UBEZP. (Nie.), Kluczyki (TAK - 2), Tablice rejestracyjne (TAK - 2), Dowód rejestracyjny (TAK), Karta pojazdu (NIE)

### Grubość powłoki lakierowej

W zakresie do 150 µm

Poz.	Nazwa części	Przedział grubości powłoki lakierowej [µm]
1	Błotnik przedni lewy	do 150
2	Błotnik przedni prawy	do 150
3	Słupek środkowy lewy	do 150
4	Słupek środkowy prawy	do 150
5	Próg lewy	do 150
6	Próg prawy	do 150
7	Dach	do 150
8	Drzwi przednie lewe	do 150
9	Drzwi tylne lewe	do 150
10	Pokrywa bagażnika	do 150

W zakresie do 200 µm

Poz.	Nazwa części	Przedział grubości powłoki lakierowej [µm]
1	Pokrywa komory silnika	150 - 200
2	Słupek przedni lewy	150 - 200
3	Słupek przedni prawy	150 - 200
4	Drzwi przednie prawe	150 - 200

W zakresie do 300 µm

Poz.	Nazwa części	Przedział grubości powłoki lakierowej [µm]
1	Drzwi tylne prawe	150 - 300
2	Błotnik tylny prawy/ściana boczna prawa	150 - 300

W zakresie do 1000 µm

Poz.	Nazwa części	Przedział grubości powłoki lakierowej [µm]
1	Błotnik tylny lewy/ściana boczna lewa	150 - 1000

**Stwierdzone uszkodzenia**

Poz.	Nazwa pozycji	Opis uszkodzeń	Kwalifik.	Naprawa [rbg]
1	Tarcza koła aluminiowa przód R	zarysowanie	WY	0.4
2	Tapicerka siedziska 2.rząd	pęknięcie/rozerwanie	WY	0.6
3	Dach	liczne, wgniecenie	NA	3.5
4	Pokrywa przednia	odpryski lakieru		
5	Drzwi przednie (nieuzbrojone) L	odpryski lakieru		
6	Klamka zewnętrzna drzwi przednich R	zarysowanie		
7	Oslona lusterka zewnętrznego L	zarysowanie		
8	Drzwi tylne (nieuzbrojone) L	odpryski lakieru		
9	Drzwi tylne (nieuzbrojone) R	odpryski lakieru		
10	Próg L	zarysowanie		
11	Próg R	zarysowanie, wgniecenie		
12	Okladzina zderzaka tylnego	zarysowanie		
13	Lampa tylna L	zarysowanie		
14	Lampa tylna R	zarysowanie		
15	Błotnik tylny L	rysa/odprysk		
16	Pokrywa tylna	wgniecenie, wgniecenie		
17	Tarcza koła aluminiowa tył L	zarysowanie		
18	Tarcza koła aluminiowa tył R	rysa/odprysk		
19	Konsola środkowa	zarysowanie		
20	Listwa deski rozdzielczej R	rysa/odprysk		
21	Nakładka wew.pasa tylnego	zarysowanie		
22	Nakładka wew. bagażnika L	zarysowanie		
23	Nakładka wew. bagażnika R	zarysowanie		
24	Nakładka pokrywy tylnej dół	zarysowanie		

DOKUMENTACJA FOTOGRAFICZNA



**Fot. 1**  
Przekątna przednia lewa



**Fot. 2**  
Przód

DOKUMENTACJA FOTOGRAFICZNA



**Fot. 3**

Przekątna przednia prawa



**Fot. 4**

Próg prawy (widok od przodu)

DOKUMENTACJA FOTOGRAFICZNA



**Fot. 5**

Bok prawy z przodu



**Fot. 6**

Bok prawy z tyłu

DOKUMENTACJA FOTOGRAFICZNA



**Fot. 7**

Przekątna tylna prawa



**Fot. 8**

Tył

DOKUMENTACJA FOTOGRAFICZNA



**Fot. 9**

Przekątna tylna lewa



**Fot. 10**

Bok lewy z tyłu

DOKUMENTACJA FOTOGRAFICZNA



**Fot. 11**

Bok lewy z przodu



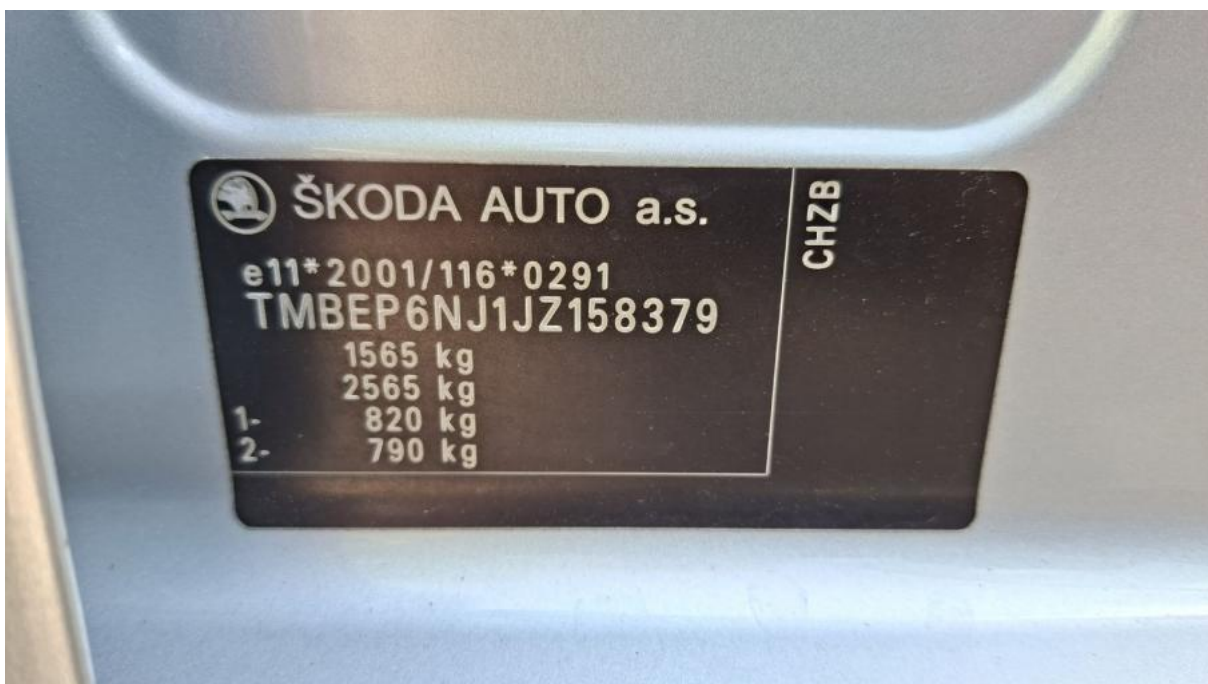
**Fot. 12**

Próg lewy (widok od przodu)

DOKUMENTACJA FOTOGRAFICZNA



**Fot. 13**  
Numer identyfikacyjny



**Fot. 14**  
Tabliczka znamionowa

DOKUMENTACJA FOTOGRAFICZNA



**Fot. 15**

Zestaw wskaźników - przebieg



**Fot. 16**

Zestaw wskaźników - serwis

DOKUMENTACJA FOTOGRAFICZNA



**Fot. 17**

Widok przez otwarte drzwi przednie lewe



**Fot. 18**

Widok przez otwarte drzwi tylne lewe

DOKUMENTACJA FOTOGRAFICZNA



**Fot. 19**

Widok z tylnej kanapy na deskę rozd.



**Fot. 20**

Konsola środkowa

DOKUMENTACJA FOTOGRAFICZNA



**Fot. 21**  
Tunel środkowy



**Fot. 22**  
Kierownica (na wprost)

DOKUMENTACJA FOTOGRAFICZNA



**Fot. 23**  
Kierownica z lewej strony



**Fot. 24**  
Komora silnika

DOKUMENTACJA FOTOGRAFICZNA



**Fot. 25**  
Bagażnik



**Fot. 26**  
Koło zapasowe

DOKUMENTACJA FOTOGRAFICZNA



**Fot. 27**  
Spód pojazdu przód



**Fot. 28**  
Spód pojazdu tył

DOKUMENTACJA FOTOGRAFICZNA



**Fot. 29**

Tarcza hamulcowa przednia lewa



**Fot. 30**

Tarcza hamulcowa przednia prawa

DOKUMENTACJA FOTOGRAFICZNA



**Fot. 31**

Tarcza hamulcowa tylna prawa



**Fot. 32**

Tarcza hamulcowa tylna lewa

**DOKUMENTACJA FOTOGRAFICZNA**



**Fot. 33**  
Dowód rej. Str. 1

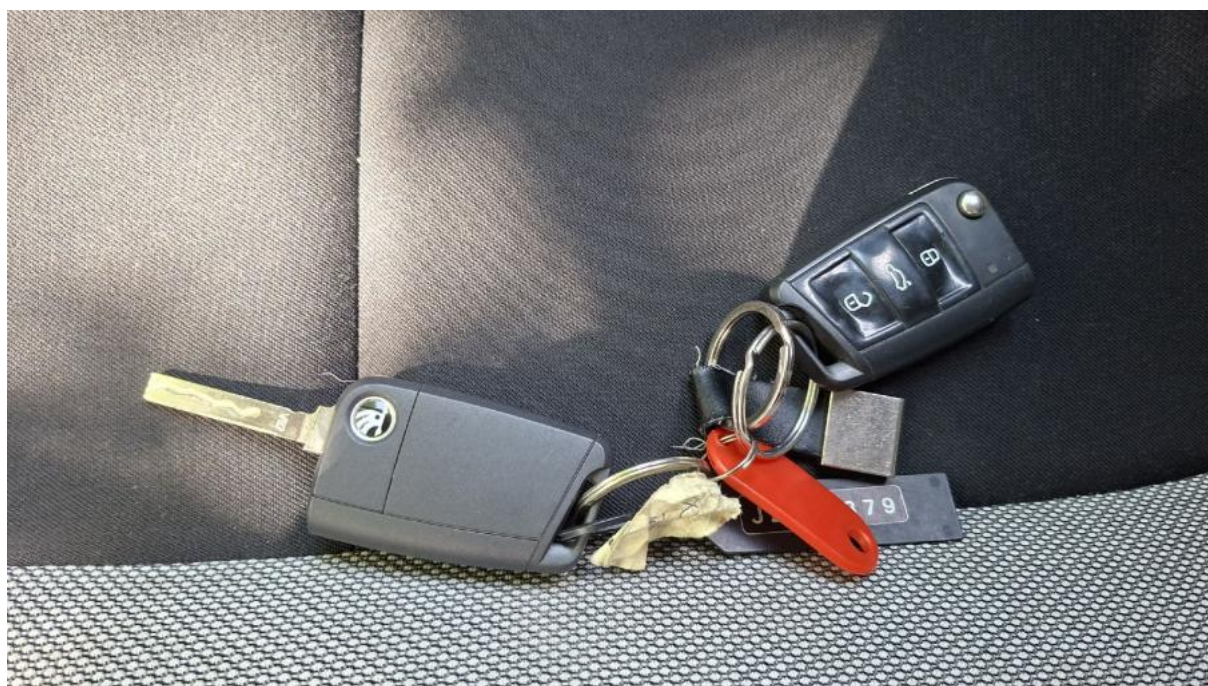


**Fot. 34**  
Dowód rej. str. 2

DOKUMENTACJA FOTOGRAFICZNA



**Fot. 35**  
Instrukcje



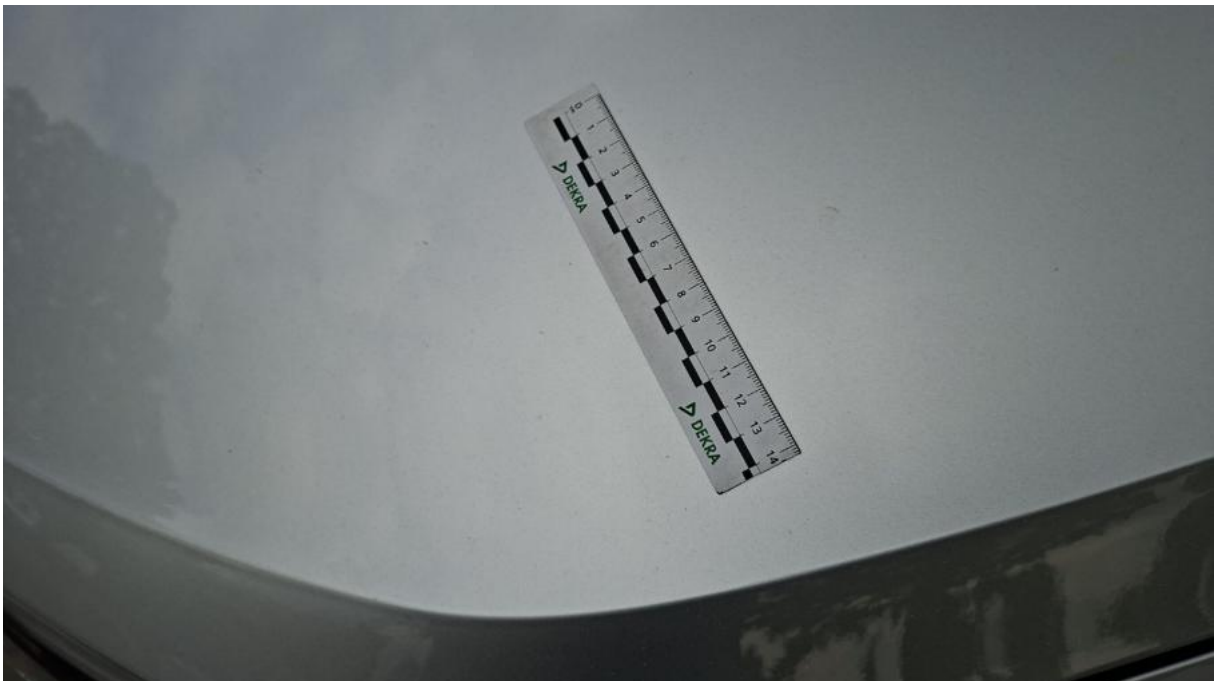
**Fot. 36**  
Kluczyki

DOKUMENTACJA FOTOGRAFICZNA



**Fot. 37**

Pokrywa komory silnika - Rysa/odprysk 1



**Fot. 38**

Pokrywa komory silnika - Rysa/odprysk 2

DOKUMENTACJA FOTOGRAFICZNA



**Fot. 39**

Felga aluminiowa przednia P - zdjęcie poglądowe 1



**Fot. 40**

Felga aluminiowa przednia P - Rysa/odprysk 1

DOKUMENTACJA FOTOGRAFICZNA



**Fot. 41**

Drzwi tylne P - Rysa/odprysk 1



**Fot. 42**

Drzwi tylne P - Rysa/odprysk 2

DOKUMENTACJA FOTOGRAFICZNA



**Fot. 43**

Klamka drzwi prz P - Rysa/odprysk 1



**Fot. 44**

Listwa drzwi tylnych P - Rysa/odprysk 1

DOKUMENTACJA FOTOGRAFICZNA



**Fot. 45**

Próg P - Rysa/odprysk 1



**Fot. 46**

Próg P - Wgniecenie/odkształcenie 1

DOKUMENTACJA FOTOGRAFICZNA



**Fot. 47**

Felga aluminiowa tylna P - zdjęcie poglądowe 1



**Fot. 48**

Felga aluminiowa tylna P - Rysa/odprysk 1

DOKUMENTACJA FOTOGRAFICZNA



**Fot. 49**

Lampa tylna zew P - Rysa/odprysk 1



**Fot. 50**

Pokrywy bagażnika - Wgniecenie/odkształcenie 1

DOKUMENTACJA FOTOGRAFICZNA



**Fot. 51**

Zderzak tylny cz górna - Rysa/odprysk 1



**Fot. 52**

Zderzak tylny cz górna - Rysa/odprysk 2

DOKUMENTACJA FOTOGRAFICZNA



**Fot. 53**

Zderzak tylny cz L - Rysa/odprysk 1



**Fot. 54**

Zderzak tylny cz P - Rysa/odprysk 1

DOKUMENTACJA FOTOGRAFICZNA



**Fot. 55**

Dach - zdjęcie pogładowe 1



**Fot. 56**

Dach - Wgniecenie/odkształcenie 1

DOKUMENTACJA FOTOGRAFICZNA



**Fot. 57**

Dach - Wgniecenie/odkształcenie 2



**Fot. 58**

Dach() - Wgniecenie/odkształcenie 3

DOKUMENTACJA FOTOGRAFICZNA



**Fot. 59**

Błotnik tylny L / Ściana boczna L - Rysa/odprysk 1



**Fot. 60**

Felga aluminiowa tylna L - zdjęcie poglądowe 1

DOKUMENTACJA FOTOGRAFICZNA



**Fot. 61**

Lampa tylna zewnętrzna L - Rysa/odprysk 1



**Fot. 62**

Lampa tylna zewnętrzna L - Rysa/odprysk 1

DOKUMENTACJA FOTOGRAFICZNA



**Fot. 63**

Lampa tylna zew L - Rysa/odprysk 2



**Fot. 64**

Drzwi przed L - Rysa/odprysk 1

DOKUMENTACJA FOTOGRAFICZNA



**Fot. 65**

Drzwi przed L - Rysa/odprysk 2



**Fot. 66**

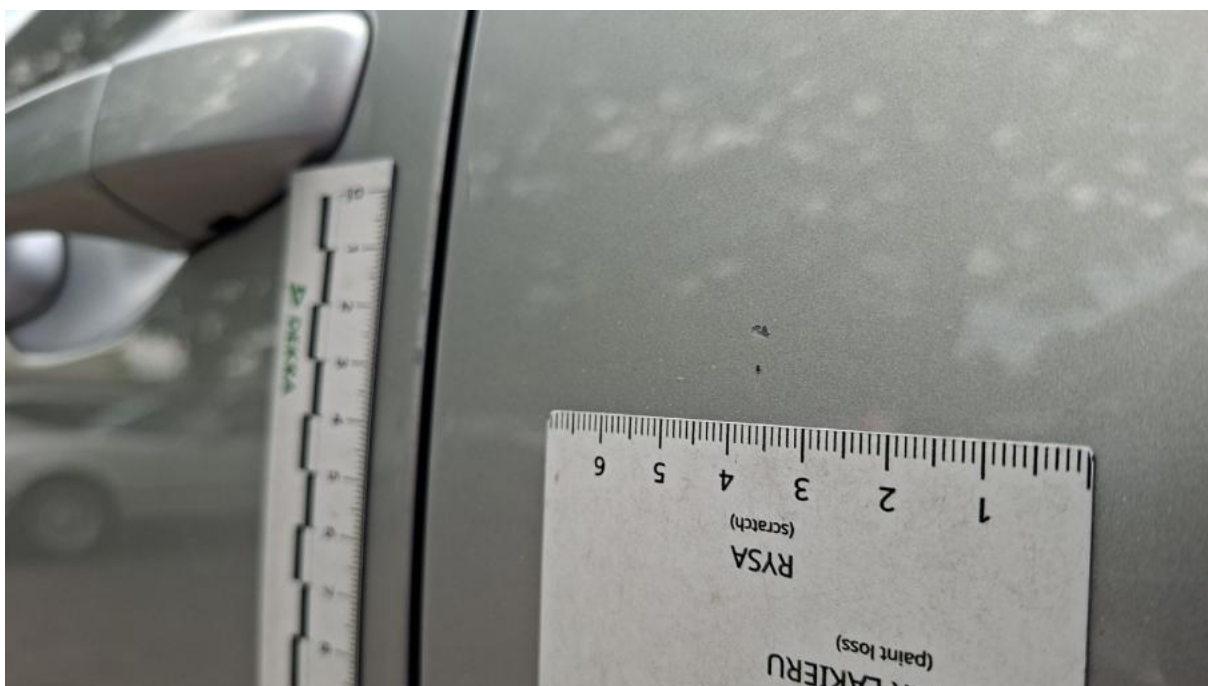
Drzwi przed L() - Rysa/odprysk 3

DOKUMENTACJA FOTOGRAFICZNA



**Fot. 67**

Drzwi tylne L - Rysa/odprysk 1



**Fot. 68**

Drzwi tylne L - Rysa/odprysk 2

DOKUMENTACJA FOTOGRAFICZNA



**Fot. 69**

Lusterko zew L - Rysa/odprysk 1



**Fot. 70**

Próg L - Rysa/odprysk 1

DOKUMENTACJA FOTOGRAFICZNA



**Fot. 71**

Deska rozdzielcza - Rysa/odprysk 1



**Fot. 72**

Konsola tunelu śr. - Rysa/odprysk 1

DOKUMENTACJA FOTOGRAFICZNA



**Fot. 73**

Kanapa tyl. - Pęknięcie/rozerwanie 1



**Fot. 74**

Wykładzina pokrywy tylnej - Rysa/odprysk 1

DOKUMENTACJA FOTOGRAFICZNA



**Fot. 75**

Wykładzina przestrzeni bagażowej - Rysa/odprysk 1



**Fot. 76**

Wykładzina przestrzeni bagażowej - Rysa/odprysk 2

DOKUMENTACJA FOTOGRAFICZNA



**Fot. 77**

Wykładzina przestrzeni bagażowej() - Rysa/odprysk 3