

## Raport z oględzin pojazdu

Numer raportu	12022/6/26-15201	Data raportu	18-06-2026
Rzeczoznawcy	Kamil Święcki (WSP) mgr inż. Paweł Barszcz (WSP)	Data oględzin	10-06-2026
Nr zlecenia	PKOM(DZS)/GDA/52193/26/06/05Miejsce oględzin		Upalna 1a, 15-668 Białystok, 15-668 Bia...

### Dane pojazdu

Numer identyfikacyjny (VIN)	<b>VF1R9800865062252</b>
Marka, model	RENAULT Clio IV Grandtour 1...
Typ, wersja	Clio 0.9 Energy TCe Limited 2018
Numer rejestracyjny	SK2K076
Silnik (rodz./poj./moc)	benz./898 ccm/66 kW
Stan licznika	143 811 km
Data 1. rej./rok prod.	26-08-2020/2020
Data nast. bad. techn.	
Nadwozie	KOM 5/5
Lakier	czerwony/2-warstwowy metalizowany
Skrzynia biegów	manualna



### Wyposażenie pojazdu

ABS, ASR - system zapobiegający poślizgowi kół podczas przyspieszania, Airbag - 4 sztuki (czołowe poduszki kierowcy i pasażera, boczne poduszki - przód), Automatyczne włączanie tylnej wycieraczki podczas cofania, Chromowane obramowanie szyb, Czujniki parkowania tył, EBV-elektroniczny rozdział sił hamowania, ESC - układ stabilizacji toru jazdy, El. podnoszenie szyb, przód, Felgi aluminiowe 16 Celsium z ogumieniem, Fotel kierowcy z manualną regulacją wysokości, Fotel przedni pasażera składany, Funkcja EKO, Funkcja nawigacji dla Media Nav Evolution, HSA - system wspomagania ruszania na wzniesieniu, Instalacja radiowa, Kanapa tylna, składana w układzie 1/3 - 2/3, Karta Renault, Kierownica skórzana, Kierownica z regulacją wysokości i głębokości, Klamki zewnętrzne w kolorze nadwozia, Klimatyzacja manualna, Komputer pokładowy, Lakier uni, Listwa górna ozdobna chłodnicy w kolorze lśniącej czerni z chromowanym logo Renault, Listwy boczne w kolorze czarnym, Lusterka boczne regulowane elektrycznie i podgrzewane z czujnikiem temperatury zewnętrznej, Lusterka boczne w kolorze lśniącej czerni, Mapa elektroniczna Europy - wersja podstawowa, Obramowania nawiewów w kolorze lśniącej czerni, Osłona przeciwsłoneczna po stronie pasażera i kierowcy z zamykanym lusterkim, Pakiet Look w kolorze czarnym o ziarnistej strukturze z chromowanymi elementami, Podłoga bagażnika wyjmowana, Relingi dachowe, chromowane, Sygnalizacja niezapiętych pasów bezpieczeństwa, System Media Nav Evolution DAB z nawigacją dotykowy ekran /radio 4x20W/Bluetooth/USB/jack, System Renault BASS REFLEX, System Renault Bass Reflex, System kontroli ciśnienia w oponach, System wspomagania nagłego hamowania, System wspomagania ruszania na wzniesieniu, Szyby boczne tylne dodatkowo przyciemniane, Tapicerka materiałowa, Tempomat, Tylne spojler dachowy, Uchwyty ISOFIX do instalacji fotelika dziecięcego, tył, Wskaźnik zmiany biegów, Wspomaganie układu kierowniczego - elektryczne, Wycieraczki o zmiennej częstotliwości, Zagłówki przednie regulowane na wysokość, Zamek centralny z pilotem, Zestaw do naprawy przebitej opony, Światła do jazdy dziennej LED (diodowe), Światła przeciwmgielne, Koło zapasowe - dojazdowe, Lakier metalik specjalny, Lampy przednie LED "Pure Vision", Mapa Europy Wschodniej, Pakiet Klimat Plus 2

### Ogumienie

Oś	Koło	Producent, typ	Rozmiar	Profil zmierzony
przednia	prawe	LAUFENN, FIT+	195/55 16 87H	6,0 mm
	lewe	LAUFENN, FIT+	195/55 16 87H	5,5 mm
tylna	prawe	LAUFENN, FIT+	195/55 16 87H	6,0 mm
	lewe	LAUFENN, FIT+	195/55 16 87H	5,5 mm

### Dokumenty i akcesoria

[Dokumenty rej.] - POLISA UBEZP. (Nie.), Kluczyki (TAK - 1), Tablice rejestracyjne (TAK - 2), Dowód rejestracyjny (NIE), Karta pojazdu (NIE)

### Grubość powłoki lakierowej

W zakresie do 150 µm

Poz.	Nazwa części	Przedział grubości powłoki lakierowej [µm]
1	Słupek środkowy lewy	do 150
2	Słupek środkowy prawy	do 150

W zakresie do 200 µm

Poz.	Nazwa części	Przedział grubości powłoki lakierowej [µm]
1	Słupek przedni lewy	150 - 200
2	Słupek przedni prawy	150 - 200
3	Próg prawy	150 - 200
4	Dach	150 - 200
5	Drzwi przednie lewe	150 - 200
6	Drzwi przednie prawe	150 - 200
7	Drzwi tylne prawe	150 - 200
8	Błotnik tylny prawy/ściana boczna prawa	150 - 200
9	Pokrywa bagażnika	150 - 200

W zakresie do 300 µm

Poz.	Nazwa części	Przedział grubości powłoki lakierowej [µm]
1	Drzwi tylne lewe	200 - 300
2	Błotnik tylny lewy/ściana boczna lewa	200 - 300

W zakresie do 500 µm

Poz.	Nazwa części	Przedział grubości powłoki lakierowej [µm]
1	Pokrywa komory silnika	300 - 500
2	Próg lewy	150 - 500

**Stwierdzone uszkodzenia**

Poz.	Nazwa pozycji	Opis uszkodzeń	Kwalifik.	Naprawa [rbg]
1	Szyba przednia barw.z czujnikiem deszczu	pęknięcie	WY	2
2	Mocowanie sensora deszczu		WY	
3	Kpl.montażowy/naprawczy-kpl.do klejenia		WY	
4	Nakładka pedału hamulca	pęknięcie/rozerwanie	WY	0.2
5	Tarcza koła aluminiowa przód R	zarysowanie	WY	0.4
6	Tarcza koła aluminiowa tył L	zarysowanie	WY	0.4
7	Tapicerka siedziska 1.rząd L	pęknięcie/rozerwanie	WY	0.9
8	Wykładzina bagażnika	pęknięcie/rozerwanie	WY	0.3
9	Listwa ozdobna osłony chl.	zarysowanie	NA	
10	Okładzina zderzaka przedniego	odpryski lakieru		
11	Spoiler czołowy	zarysowanie		
12	Reflektor z kierunkowskazem L	zarysowanie		
13	Dach	odpryski lakieru		
14	Drzwi przednie (nieuzbrojone) L	odpryski lakieru		
15	Drzwi przednie (nieuzbrojone) R	zarysowanie		
16	Drzwi tylne (nieuzbrojone) L	zarysowanie		
17	Drzwi tylne (nieuzbrojone) R	odpryski lakieru		
18	Zderzak, róg R	zarysowanie		
19	Błotnik tylny L	odpryski lakieru		
20	Szyba tylna ogrzewana/barwiona	zarysowanie		
21	Tarcza koła aluminiowa przód L	zarysowanie		
22	Gałka	zarysowanie		
23	Deska rozdzielcza	zarysowanie		
24	Tapicerka drzwi, przód R	zarysowanie		
25	Zaglówek 2.rząd R	zarysowanie		
26	Tapicerka siedziska 2.rząd	zarysowanie		

DOKUMENTACJA FOTOGRAFICZNA



**Fot. 1**  
Przekątna przednia lewa



**Fot. 2**  
Przód

DOKUMENTACJA FOTOGRAFICZNA



**Fot. 3**  
Przekątna przednia prawa



**Fot. 4**  
Próg prawy (widok od przodu)

DOKUMENTACJA FOTOGRAFICZNA



**Fot. 5**  
Bok prawy z przodu



**Fot. 6**  
Bok prawy z tyłu

DOKUMENTACJA FOTOGRAFICZNA



**Fot. 7**  
Przekątna tylna prawa



**Fot. 8**  
Tył

DOKUMENTACJA FOTOGRAFICZNA



**Fot. 9**  
Przekątna tylna lewa



**Fot. 10**  
Bok lewy z tyłu

DOKUMENTACJA FOTOGRAFICZNA



**Fot. 11**  
Bok lewy z przodu



**Fot. 12**  
Próg lewy (widok od przodu)

DOKUMENTACJA FOTOGRAFICZNA



**Fot. 13**  
Numer identyfikacyjny

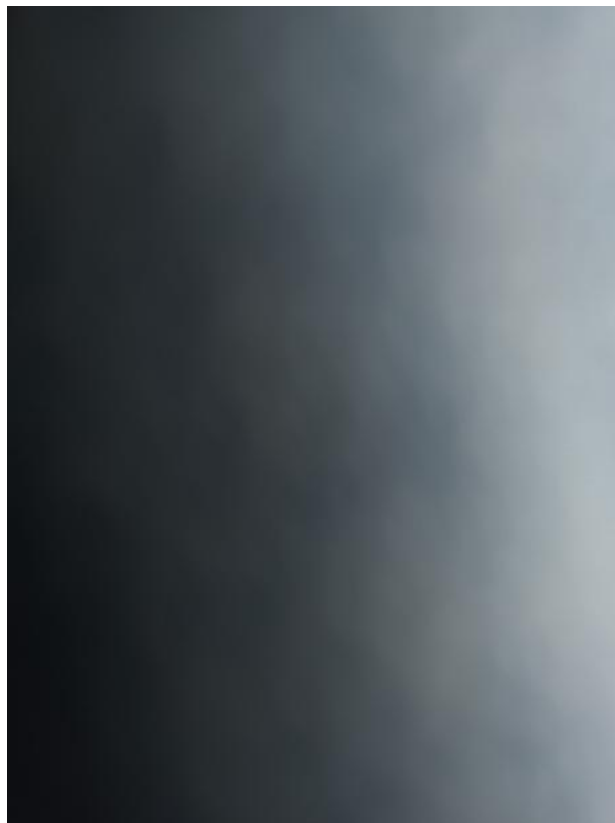


**Fot. 14**  
Tabliczka znamionowa

DOKUMENTACJA FOTOGRAFICZNA



**Fot. 15**  
Zestaw wskaźników - przebieg



**Fot. 16**  
Zestaw wskaźników - serwis

DOKUMENTACJA FOTOGRAFICZNA



**Fot. 17**

Widok przez otwarte drzwi przednie lewe



**Fot. 18**

Widok przez otwarte drzwi tylne lewe

DOKUMENTACJA FOTOGRAFICZNA



**Fot. 19**

Widok z tylnej kanapy na deskę rozd.



**Fot. 20**

Konsola środkowa

DOKUMENTACJA FOTOGRAFICZNA



**Fot. 21**  
Tunel środkowy

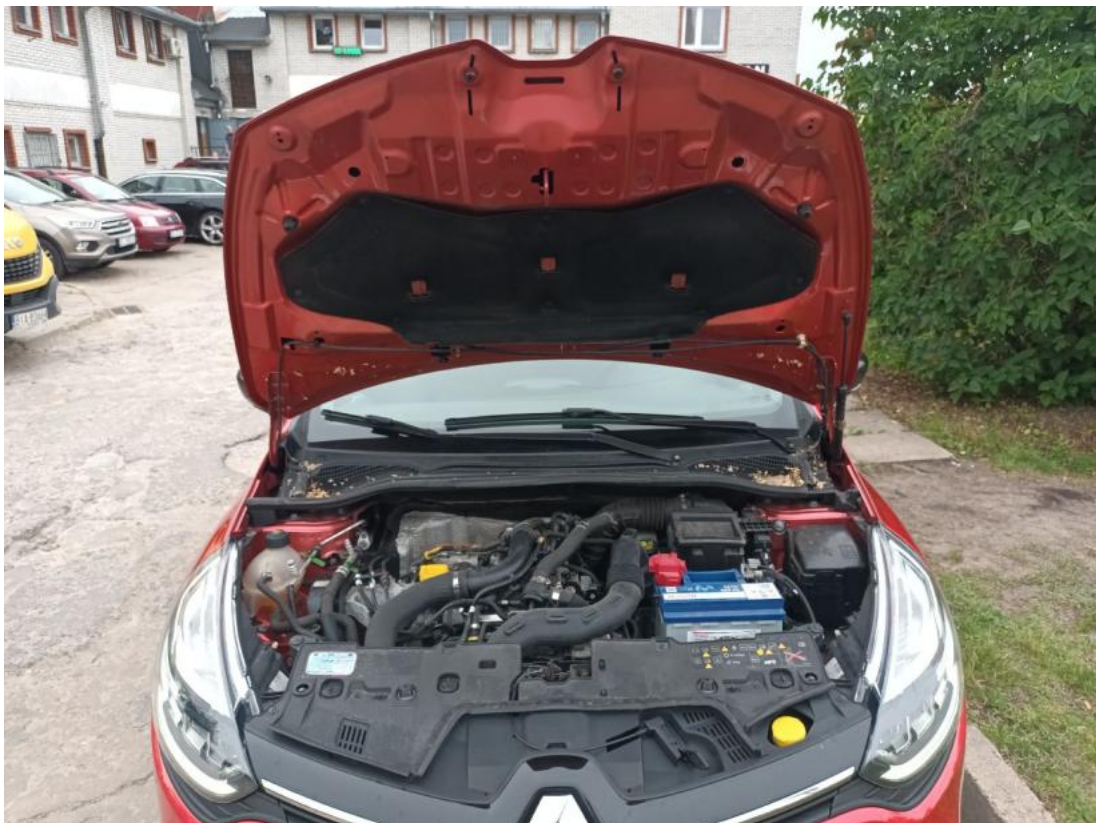


**Fot. 22**  
Kierownica (na wprost)

DOKUMENTACJA FOTOGRAFICZNA



**Fot. 23**  
Kierownica z lewej strony



**Fot. 24**  
Komora silnika

DOKUMENTACJA FOTOGRAFICZNA



**Fot. 25**  
Bagażnik



**Fot. 26**  
Koło zapasowe

DOKUMENTACJA FOTOGRAFICZNA



**Fot. 27**  
Spód pojazdu przód



**Fot. 28**  
Spód pojazdu tył

DOKUMENTACJA FOTOGRAFICZNA



**Fot. 29**  
Tarcza hamulcowa przednia lewa



**Fot. 30**  
Tarcza hamulcowa przednia prawa

DOKUMENTACJA FOTOGRAFICZNA



**Fot. 31**  
Tarcza hamulcowa tylna prawa



**Fot. 32**  
Tarcza hamulcowa tylna lewa

DOKUMENTACJA FOTOGRAFICZNA



**Fot. 33**  
Instrukcje



**Fot. 34**  
Kluczyki

DOKUMENTACJA FOTOGRAFICZNA



**Fot. 35**

Atrapa przednia - Rysa/odprysk 1



**Fot. 36**

Szyba czołowa - Pęknięcie/rozerwanie 1

DOKUMENTACJA FOTOGRAFICZNA



**Fot. 37**

Szyba czołowa() - Pęknięcie/rozerwanie 3



**Fot. 38**

Zderzak przedni cz dolna - Rysa/odprysk 1

DOKUMENTACJA FOTOGRAFICZNA



**Fot. 39**

Zderzak przedni cz L - Rysa/odprysk 1



**Fot. 40**

Felga aluminiowa przednia P - Rysa/odprysk 1

DOKUMENTACJA FOTOGRAFICZNA



**Fot. 41**

Drzwi przednie P - Rysa/odprysk 1



**Fot. 42**

Drzwi tylne P - Rysa/odprysk 1

DOKUMENTACJA FOTOGRAFICZNA



**Fot. 43**

Szyba tylna - zdjęcie poglądowe 2



**Fot. 44**

Szyba tylna - Rysa/odprysk 1

DOKUMENTACJA FOTOGRAFICZNA



**Fot. 45**

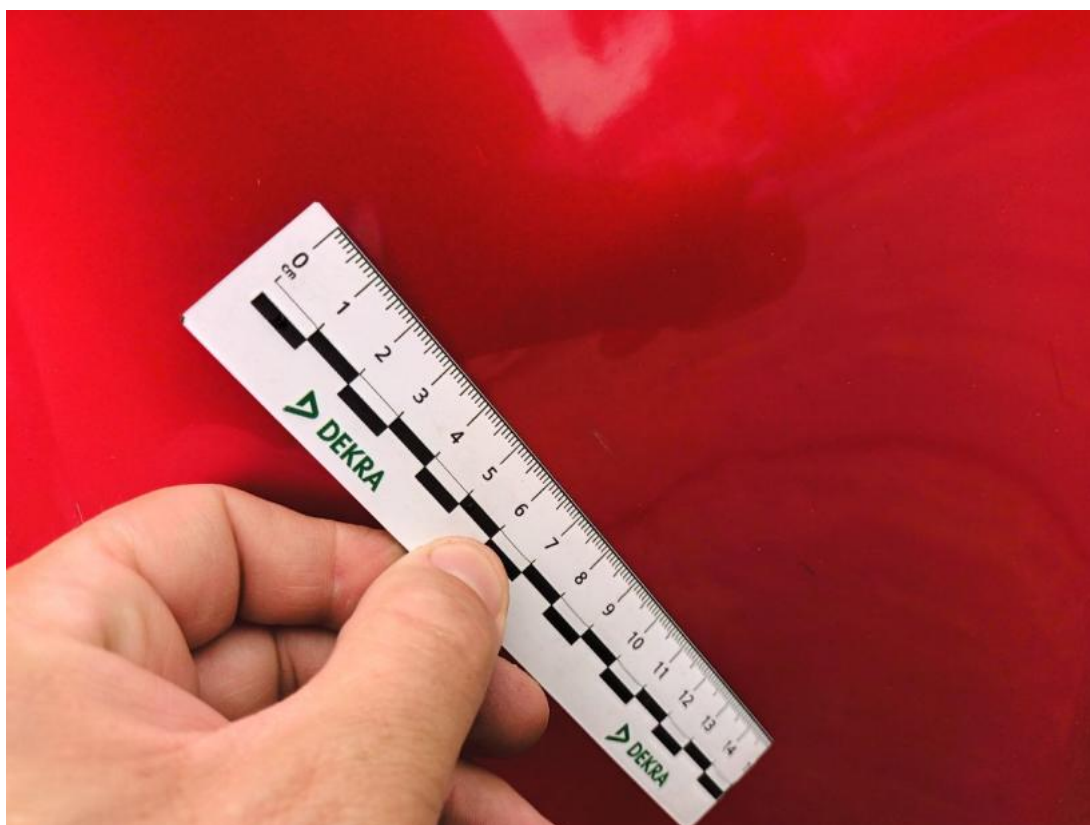
Szyba tylna - Rysa/odprysk 2



**Fot. 46**

Szyba tylna() - Rysa/odprysk 3

DOKUMENTACJA FOTOGRAFICZNA



**Fot. 47**

Zderzak tylny cz P - Rysa/odprysk 1



**Fot. 48**

Dach - Rysa/odprysk 1

DOKUMENTACJA FOTOGRAFICZNA



**Fot. 49**

Błotnik tylny L / Ściana boczna L - zdjęcie poglądowe 2



**Fot. 50**

Błotnik tylny L / Ściana boczna L - Rysa/odprysk 1

DOKUMENTACJA FOTOGRAFICZNA



**Fot. 51**

Błotnik tylny L / Ściana boczna L - Rysa/odprysk 2



**Fot. 52**

Błotnik tylny L / Ściana boczna L() - Rysa/odprysk 3

DOKUMENTACJA FOTOGRAFICZNA



**Fot. 53**  
Felga aluminiowa tylna L - Wgniecenie/odkształcenie 1



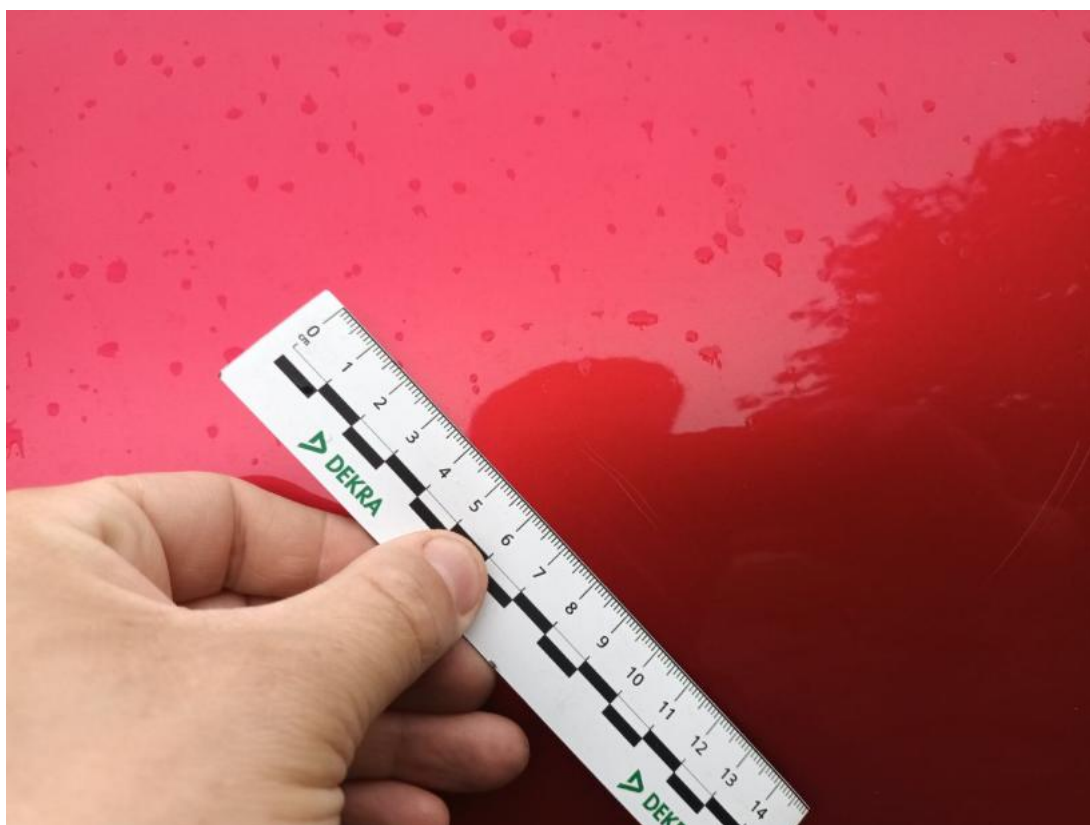
**Fot. 54**  
Drzwi przed L - Rysa/odprysk 1

DOKUMENTACJA FOTOGRAFICZNA



**Fot. 55**

Drzwi przed L - Rysa/odprysk 2



**Fot. 56**

Drzwi przed L() - Rysa/odprysk 3

DOKUMENTACJA FOTOGRAFICZNA



**Fot. 57**  
Drzwi tylne L - Rysa/odprysk 1



**Fot. 58**  
Felga Aluminiowa przednia L - Rysa/odprysk 1

DOKUMENTACJA FOTOGRAFICZNA



**Fot. 59**  
Felga Aluminiowa przednia L() - Rysa/odprysk 3



**Fot. 60**  
Reflektor L - Rysa/odprysk 1

DOKUMENTACJA FOTOGRAFICZNA



**Fot. 61**  
Deska rozdzielcza - Wgniecenie/odkształcenie 1



**Fot. 62**  
Mieszek dźwigni zmiany biegów - Rysa/odprysk 1

DOKUMENTACJA FOTOGRAFICZNA



**Fot. 63**

Fotel prz. lew. - Pęknięcie/rozerwanie 1



**Fot. 64**

Fotel prz. lew.(.) - Pęknięcie/rozerwanie 3

DOKUMENTACJA FOTOGRAFICZNA



**Fot. 65**  
Kanapa tyl. - Rysa/odprysk 1



**Fot. 66**  
Zaglówek praw. kanapy tyl. - Rysa/odprysk 1

DOKUMENTACJA FOTOGRAFICZNA



**Fot. 67**  
Tapicerka drzwi przednich L - Rysa/odprysk 1



**Fot. 68**  
Tapicerka drzwi przednich L() - Rysa/odprysk 3

DOKUMENTACJA FOTOGRAFICZNA



**Fot. 69**

Pedały - Pęknięcie/rozerwanie 1



**Fot. 70**

Wykładzina podłogi bagażnika - Pęknięcie/rozerwanie 1

DOKUMENTACJA FOTOGRAFICZNA



**Fot. 71**  
Wykładzina podłogi bagażnika - Pęknięcie/rozerwanie 2



**Fot. 72**  
Wykładzina podłogi bagażnika() - Pęknięcie/rozerwanie 3