

Raport z oględzin pojazdu

Numer raportu	08025/6/26-15501	Data raportu	08-06-2026
Rzeczoznawcy	Rafał Stróżyk (WSP) mgr Patryk Salzer	Data oględzin	22-05-2026
Nr zlecenia	PKOM(DZS)/GDA/42504/26/05/15	Miejsce oględzin	MM CARS ZWROTY, GIEŁDOWA 4, 52-...

Dane pojazdu

Numer identyfikacyjny (VIN)	SB1ZS3JE70E323207
Marka, model	TOYOTA Auris TS Kombi 15-19
Typ, wersja	Auris Hybrid 135 Active
Numer rejestracyjny	DW1SH82
Silnik (rodz./poj./moc)	benz./1798 ccm/73 kW
Stan licznika	306 323 km
Data 1. rej./rok prod.	30-03-2017/2017
Data nast. bad. techn.	15-12-2026
Nadwozie	KOM 5/5
Lakier	biały/zwykły
Skrzynia biegów	automatyczna



Wyposażenie pojazdu

ABS, Airbag 6 sztuk: poduszki powietrzne czołowe i boczne dla kierowcy i pasażera, kurtyny powietrzne, Airbag kolan kierowcy, Antena dachowa Shark-Fin, BA - system wspomagania hamowania, EBD - elektroniczny rozdział sił hamowania, Elektrycznie regulowane szyby przednie, Felgi aluminiowe 15 z ogumieniem 195/65, Felgi stalowe 15 z ogumieniem 195/65, Fotel kierowcy z regulacją wysokości, Funkcja oświetlenia Follow-Me-Home, Gniazdo USB i Aux-In, HAC - system wspomagający pokonywanie podjazdów, Imobilizator, Kanapa tylna składana, dzielona 60/40, Kierownica wielofunkcyjna, Kierunkowskazy w obudowach lusterek zewnętrznych, Klamki w kolorze nadwozia, Klimatyzacja automatyczna, Kolumna kierownicy regulowana w dwóch płaszczyznach, Komputer pokładowy, Kontrolka zapięcia pasów bezpieczeństwa, Lakier uni, Lusterka boczne regulowane elektrycznie i ogrzewane, Lusterka boczne w kolorze nadwozia, Podłokietnik przedni, Radio CD z MP3 + 4 głośniki + Bluetooth, Roleta przestrzeni bagażowej, System zabezpieczenia antykradzieżowego komputera i złącza diagnostycznego, Tapicerka materiałowa, Tylna kanapa składana z bagażnika, Tylny spojler, Uchwyty ISOFIX do mocowania fotelika dziecięcego, VSC - system stabilizacji toru jazdy z TRC, Wejście Aux-In, Wspomaganie układu kierowniczego, Zamek centralny sterowany pilotem, Zestaw do naprawy przebitej opony, Światła do jazdy dziennej typu LED, Światła tylne typu LED, Pakiet Park

Ogumienie

Oś	Koło	Producent, typ	Rozmiar	Profil zmierzony
przednia	prawe	CEAT, WINTERDRIVE	195/65 15 91H	5,0 mm
	lewe	CEAT, WINTERDRIVE	195/65 15 91H	5,0 mm
tylna	prawe	CEAT, WINTERDRIVE	195/65 15 91H	5,0 mm
	lewe	CEAT, WINTERDRIVE	195/65 15 91H	5,0 mm

Dokumenty i akcesoria

[Dokumenty rej.] - POLISA UBEZP. (Nie.), Kluczyki (TAK - 2), Tablice rejestracyjne (TAK - 2), Dowód rejestracyjny (TAK), Karta pojazdu (NIE)

Grubość powłoki lakierowej

W zakresie do 150 µm

Poz.	Nazwa części	Przedział grubości powłoki lakierowej [µm]
1	Pokrywa komory silnika	do 150
2	Błotnik przedni lewy	do 150
3	Błotnik przedni prawy	do 150
4	Słupek przedni lewy	do 150
5	Słupek przedni prawy	do 150
6	Słupek środkowy lewy	do 150
7	Słupek środkowy prawy	do 150
8	Próg lewy	do 150
9	Próg prawy	do 150
10	Dach	do 150
11	Drzwi przednie lewe	do 150
12	Drzwi przednie prawe	do 150
13	Drzwi tylne lewe	do 150
14	Drzwi tylne prawe	do 150
15	Błotnik tylny lewy/ściana boczna lewa	do 150
16	Błotnik tylny prawy/ściana boczna prawa	do 150
17	Pokrywa bagażnika	do 150

Stwierdzone uszkodzenia

Poz.	Nazwa pozycji	Opis uszkodzeń	Kwalifik.	Naprawa [rbg]
1	Błotnik przedni L	odpryski lakieru, ślady korozji	NA	
2	Błotnik przedni R	odpryski lakieru, ślady korozji	NA	
3	Pokrywa przednia	odpryski lakieru, ślady korozji	NA	
4	Okładzina zderzaka tylnego	odpryski lakieru, zarysowanie	NA	
5	Błotnik tylny L	wgniecenie, zarysowanie	NA	1
6	Okładzina zderzaka przedniego	zarysowanie		

DOKUMENTACJA FOTOGRAFICZNA



Fot. 1
Przekątna przednia lewa



Fot. 2
Przód

DOKUMENTACJA FOTOGRAFICZNA



Fot. 3
Przekątna przednia prawa



Fot. 4
Próg prawy (widok od przodu)

DOKUMENTACJA FOTOGRAFICZNA



Fot. 5
Bok prawy z przodu



Fot. 6
Bok prawy z tyłu

DOKUMENTACJA FOTOGRAFICZNA



Fot. 7
Przekątna tylna prawa



Fot. 8
Tyt

DOKUMENTACJA FOTOGRAFICZNA



Fot. 9
Przekątna tylna lewa



Fot. 10
Bok lewy z tyłu

DOKUMENTACJA FOTOGRAFICZNA



Fot. 11
Bok lewy z przodu



Fot. 12
Próg lewy (widok od przodu)

DOKUMENTACJA FOTOGRAFICZNA



Fot. 13
Numer identyfikacyjny



Fot. 14
Tabliczka znamionowa

DOKUMENTACJA FOTOGRAFICZNA



Fot. 15
Zestaw wskaźników - przebieg



Fot. 16
Zestaw wskaźników - serwis

DOKUMENTACJA FOTOGRAFICZNA



Fot. 17

Widok przez otwarte drzwi przednie lewe



Fot. 18

Widok przez otwarte drzwi tylne lewe

DOKUMENTACJA FOTOGRAFICZNA



Fot. 19

Widok z tylnej kanapy na deskę rozd.



Fot. 20

Konsola środkowa

DOKUMENTACJA FOTOGRAFICZNA



Fot. 21
Tunel środkowy



Fot. 22
Kierownica (na wprost)

DOKUMENTACJA FOTOGRAFICZNA



Fot. 23
Kierownica z lewej strony



Fot. 24
Komora silnika

DOKUMENTACJA FOTOGRAFICZNA



Fot. 25
Bagażnik

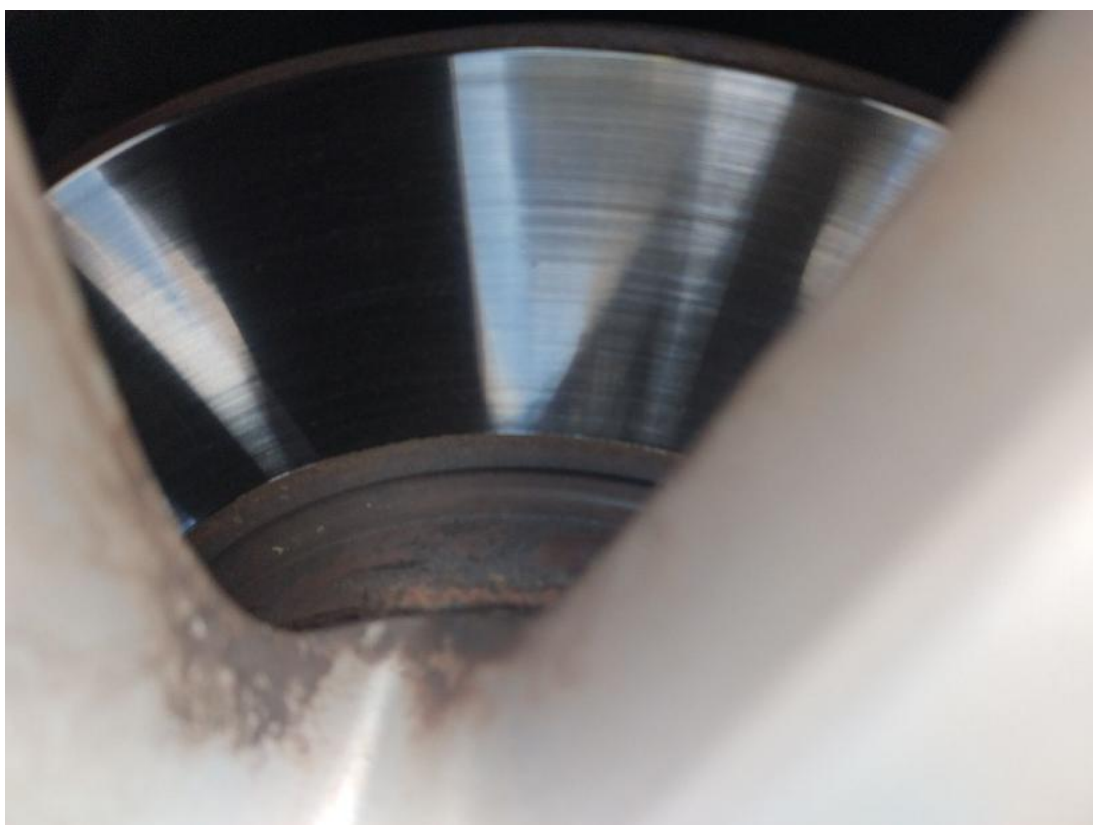


Fot. 26
Spód pojazdu przód

DOKUMENTACJA FOTOGRAFICZNA

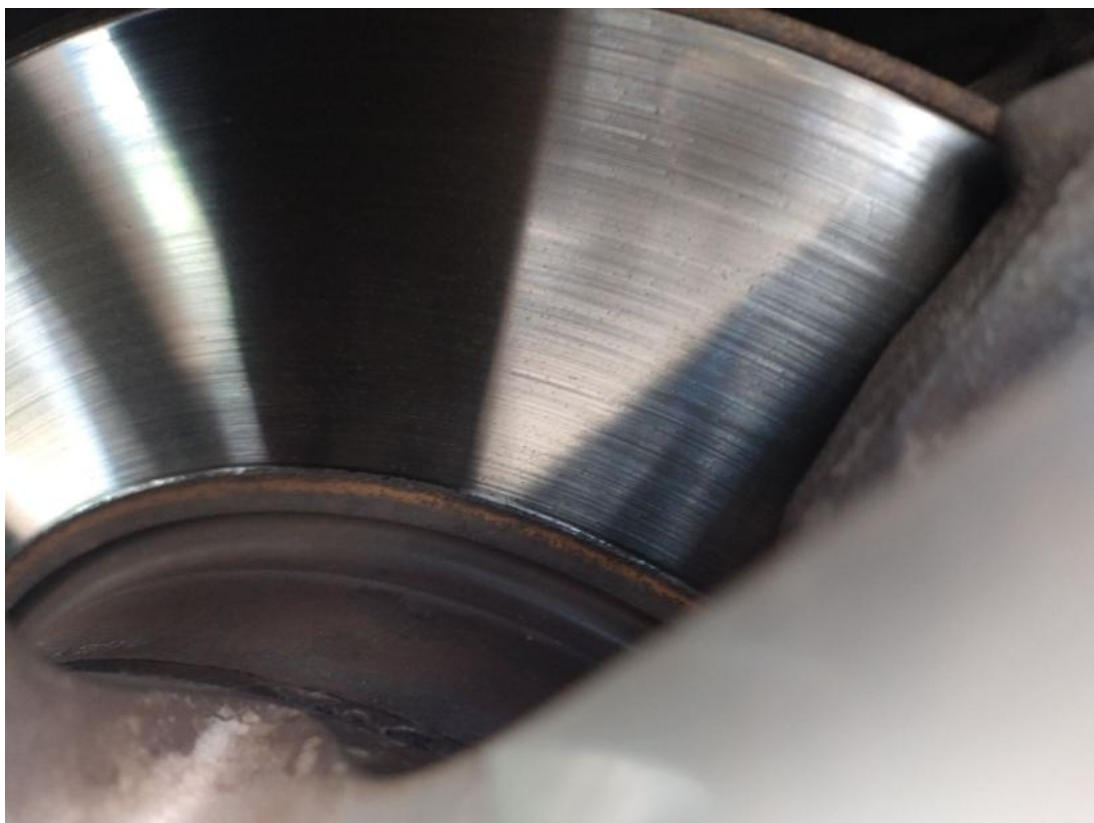


Fot. 27
Spód pojazdu tył



Fot. 28
Tarcza hamulcowa przednia lewa

DOKUMENTACJA FOTOGRAFICZNA



Fot. 29

Tarcza hamulcowa przednia prawa



Fot. 30

Tarcza hamulcowa tylna prawa

DOKUMENTACJA FOTOGRAFICZNA



Fot. 33
Dowód rej. str. 2



Fot. 34
Instrukcje

DOKUMENTACJA FOTOGRAFICZNA



Fot. 35
Kluczyki



Fot. 36
brak

DOKUMENTACJA FOTOGRAFICZNA



Fot. 37

Pokrywa komory silnika - zdjęcie poglądowe 2



Fot. 38

Pokrywa komory silnika - Rysa/odprysk 1

DOKUMENTACJA FOTOGRAFICZNA



Fot. 39
Pokrywa komory silnika - Rysa/odprysk 2



Fot. 40
Pokrywa komory silnika() - Rysa/odprysk 3

DOKUMENTACJA FOTOGRAFICZNA



Fot. 41

Zderzak - zdjęcie poglądowe 2



Fot. 42

Zderzak - Rysa/odprysk 1

DOKUMENTACJA FOTOGRAFICZNA



Fot. 43

Błotnik przedni P - Rysa/odprysk 1



Fot. 44

Zderzak tylny - zdjęcie poglądowe 1

DOKUMENTACJA FOTOGRAFICZNA



Fot. 45

Zderzak tylny - zdjęcie poglądowe 2



Fot. 46

Zderzak tylny - Rysa/odprysk 1

DOKUMENTACJA FOTOGRAFICZNA



Fot. 47
Zderzak tylny - Rysa/odprysk 2



Fot. 48
Błotnik tylny L / Ściana boczna L - zdjęcie poglądowe 2

DOKUMENTACJA FOTOGRAFICZNA



Fot. 49

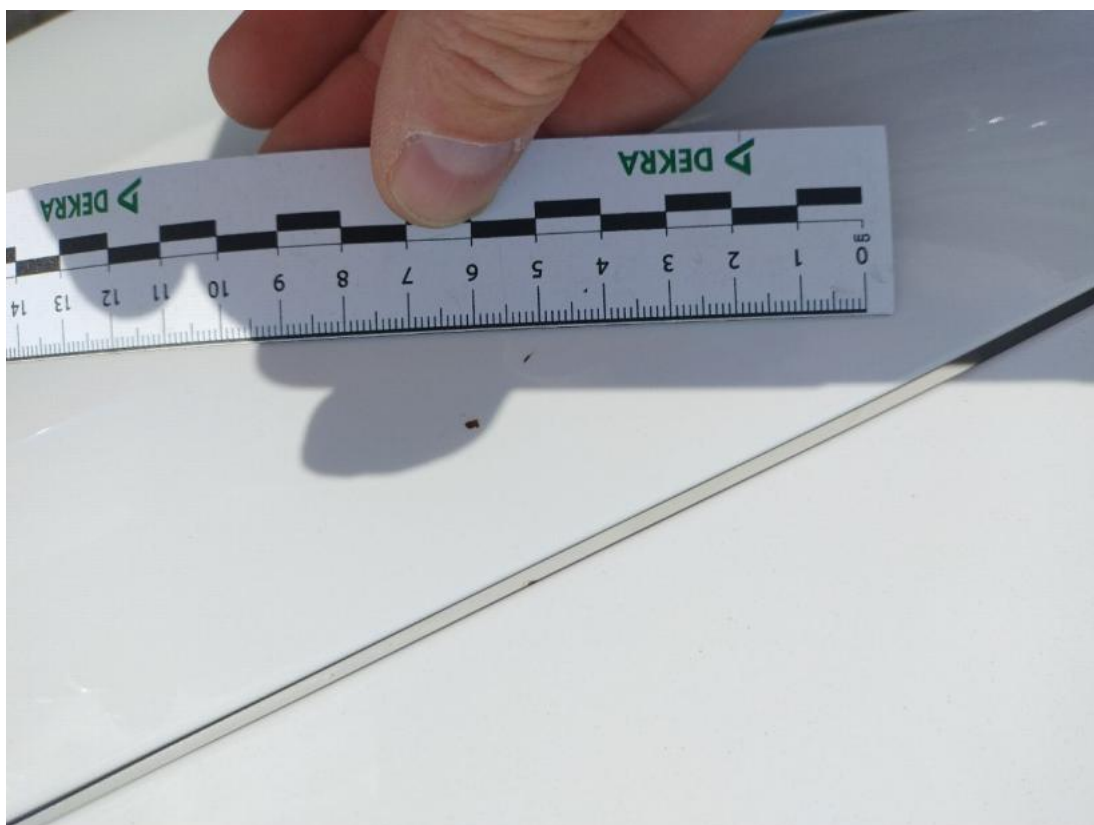
Błotnik tylny L / Ściana boczna L - Wgniecenie/odkształcenie 1



Fot. 50

Błotnik tylny L / Ściana boczna L() - Wgniecenie/odkształcenie 3

DOKUMENTACJA FOTOGRAFICZNA



Fot. 51

Błotnik przedni L - Rysa/odprysk 1