

Nr zlecenia: 48/16/06/2026/CarArena STANDARD

z dnia: 2026/06/16

Zleceniodawca:

CARARENA - Aukcje Samochodowe
ul. Budowlanych 7
62-081 Baranowo

Rzeczoznawca:

Rafał Choroma ski/zatw. Pion Weryfikacyjny eRzeczoznawcy



WYCENA WARTO CI

Zadanie: Okre lenie warto ci rynkowej pojazdu

DANE IDENTYFIKACYJNE POJAZDU

Dane: [O] VI-2026

Rodzaj pojazdu: Samochód osobowy	VIN: VF77JBHY6FJ850228
Marka: CITROËN	Nr rejestracyjny: GA5395X
Model pojazdu: Berlingo II Multispace 1.6 BlueHDi MR`15 E6	Nr Info-Ekspert: 008-03566
Wersja: Feel Edition	Rok produkcji: 2015

Wskazanie drogomierza	279572 km
Data pierwszej rejestracji	2015/12/03
Data wa no ci badania technicznego	2026/11/07
Rodzaj nadwozia	kombi (uniwersalne) 5 drzwiowe
Dop. masa całk.	2060 kg
Jednostka nap dowy	z zapłonem samoczynnym
Pojemno / Moc silnika	1560 ccm / 73kW (99KM)
Liczba cylindrów / Układ cylindrów / Liczba zaworów	4 / rz dowy / 8
Rodzaj skrzyni biegów	manualna
Rodzaj nap du	przedni (4x2)
Kolor powłoki lakierowej, (rodzaj lakieru)	Biały 2-warstwowy typu uni

WYPOSA ENIE STANDARDOWE

L.p. Nazwa elementu wyposażenia	L.p. Nazwa elementu wyposażenia
1 Antena radiowa	20 Półka pod sufitem
2 Czujniki ciśnienia w oponach	21 Relingi dachowe
3 Drzwi boczne lewe przesuwne	22 Schowki w podłodze w drugim rzędzie siedzeń
4 Drzwi boczne prawe przesuwne	23 Siedzenia tylne dzielone asymetrycznie
5 Drzwi tylne podnoszone do góry	24 Sygnalizacja niezapiętych pasów bezpieczeństwa
6 Filtr p/pyłkowy	25 System elektronicznej kontroli toru jazdy ESP
7 Fotel kierowcy z regulacją wysokości	26 System ostrzegania o awaryjnym hamowaniu
8 Funkcja Follow-Me-Home	27 System wspomagania pokonywania wzniesień Hill Assist
9 Gniazdo 12V	28 Szyba tylna ogrzewana

10	Kierownica pokryta skór	29	Szyby boczne tylne uchylne
11	Kieszenie w oparciach foteli przednich	30	Szyby przednie regulowane elektrycznie
12	Klimatyzacja automatyczna 2 strefowa	31	wiatła do jazdy dziennej LED
13	Kolumna kierownicy regulowana	32	wiatła p/mgienne przednie
14	Lusterka zewn trzne regulowane elektrycznie	33	wiatło dodatkowe STOP
15	Mocowanie fotelika dzieci ce go ISOFIX	34	Tapicerka "QUAD Beige"
16	Oparcie siedze tylnych składane	35	Wspomaganie układu kierowniczego progresywne
17	Poduszka powietrzna kierowcy	36	Zabezpieczenie drzwi tylnych przed otwarciem od wewn trz
18	Poduszka powietrzna pasa era z mo liwo ci odł czenia	37	Zaglówki foteli przednich regulowane
19	Poduszki powietrzne boczne	38	Zaglówki siedze tylnych regulowane

L.p. Nazwa pakietu / elementu pakietu wyposażenia standardowego

- 1 ABS + EBD - system dystrybucji siły hamowania
ABS - system zapobiegający blokowaniu kół
System dystrybucji siły hamowania elektroniczny EBD
- 2 Czujniki parkowania - tył
Lusterka zewn trzne składane elektrycznie
Lusterka zewn trzne podgrzewane elektrycznie
Czujniki parkowania - tył
- 3 Pakiet Look Integral
Zderzaki w kolorze nadwozia
Lusterka zewn trzne w kolorze nadwozia
Listwy boczne w kolorze nadwozia
Klamki zewn trzne w kolorze nadwozia
Kratka wlotu powietrza z wykończeniem chromowanym
Kołpaki Airflow
- 4 Pakiet Plus
Zamek centralny zdalnie sterowany
Szyba po stronie kierowcy sterowana sekwencyjnie
- 5 Radioodtwarzacz CD + MP3 + 4 głośniki
Lusterka zewn trzne regulowane elektrycznie
Komputer pokładowy
Głośniki 4 szt.
Radioodtwarzacz CD + MP3
Złącze cyfrowe RCA
Sterowanie radiem przy kierownicy
Wyświetlacz monochromatyczny numeryczny A+ na desce rozdzielczej
- 6 Tempomat z ogranicznikiem prędkości + sterowanie w kierownicy
Ogranicznik prędkości
Tempomat
Sterowanie tempomatem przy kierownicy
- 7 Wycieraczka i spryskiwacz tylnej szyby
Spryskiwacz szyby tylnej
Wycieraczka szyby tylnej

OPIS ZAMONTOWANEGO W POJE DZIE OGUMIENIA

Koło	Marka, typ	Bieżnik [mm]
Przednie lewe:	*KLEBER 215/55 R16 93V DYNAXER HP4	4,2
Przednie prawe:	*KLEBER 215/55 R16 93V DYNAXER HP4	4,2
Tylne lewe:	*KLEBER 215/55 R16 93V DYNAXER HP4	5,0
Tylne prawe:	*KLEBER 215/55 R16 93V DYNAXER HP4	5,0

KOREKTY WARTOŚCI POJAZDU

KOREKTA ZA PIERWSZĄ REJESTRACJĘ	(+)
KOREKTA ZA PRZEBIEG	(-)
KOREKTY RÓŻNE:	
Stan utrzymania i dbałość o pojazd	(-)
Weryfikacja serwisowa	(-)
KOREKTY RÓŻNE RAZEM	(-)
KOREKTA ZA OGUMIENIE	(-)

UWAGI RZECZOZNAWCY DOTYCZ CE WYCENY

Dokonano sprawdzenia historii pojazdu w bazie CEPiK.

Ogl dziny wykonywał: Bartosz Zaborski

Wycen wykonał: Rafał Choroma ski

OPIS STANU TECHNICZNEGO ZESPOŁÓW POJAZDU



NADWOZIE - Szkielet i poszycia zewn trzne

L.p.	Nazwa elementu	L / P	Rodzaj uszkodzenia	Opis	Fot. nr
1	Błotnik przedni	L	Wgnieciony z zarysowaniami powłoki lakierowej	Odpryski powłoki lakierowej z miejscow korozj blachy	
2	Błotnik przedni	P	Zarysowania powłoki lakierowej	Odpryski powłoki lakierowej z miejscow korozj blachy	
3	Pokrywa przednia		Odpryski powłoki lakierowej z miejscow korozj blachy	Korozja od spodu	
4	Drzwi boczne przednie	L	Zarysowania powłoki lakierowej, ogniska korozji		
5	Drzwi boczne przednie	P	Zarysowania powłoki lakierowej, ogniska korozji		
6	Drzwi boczne tylne	L	Zarysowania powłoki lakierowej, ogniska korozji		
7	Drzwi boczne tylne	P	Zarysowania powłoki lakierowej, ogniska korozji		
8	Słupek przedni	L	Odpryski powłoki lakierowej z miejscow korozj blachy		
9	Próg	P	Zarysowana nakładka		
10	Dach		Odpryski powłoki lakierowej z miejscow korozj blachy		
11	Błotnik tylny	L	Zarysowania powłoki lakierowej, ogniska korozji		
12	Drzwi tyłu nadwozia		Wgniecione z zarysowaniami powłoki lakierowej, ogniska korozji		
13	Wn ka drzwi tylny	L	Zarysowania lakieru		
14	Wn ka drzwi tylny	P	Zarysowania lakieru		

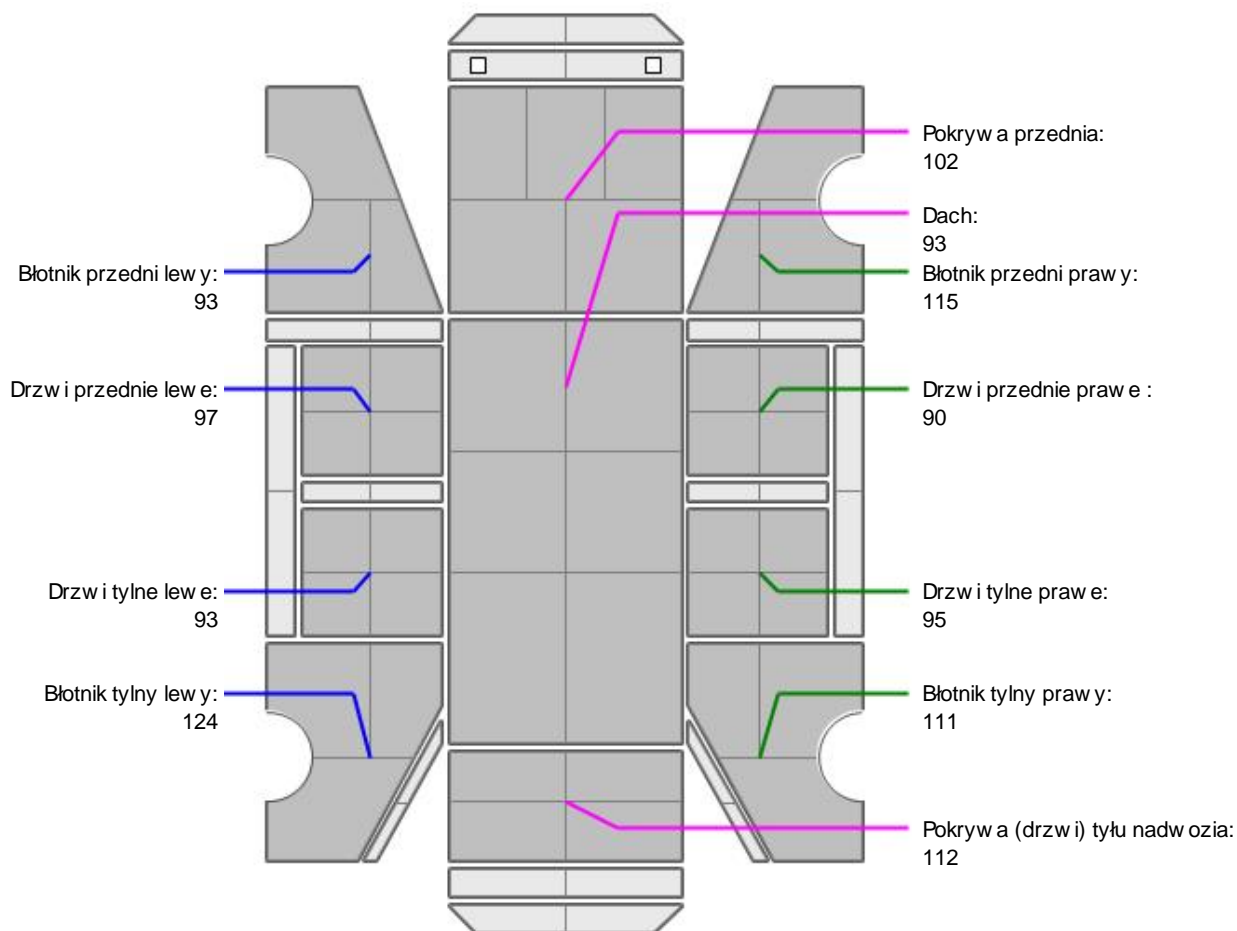
Na pozostałych elementach oblachowania bryły nadwozia stwierdzono równie typowe dla jego okresu eksploatacji uszkodzenia powłoki lakierowej (zarysowania, odpryski, itp.).

Pojazd w trakcie ogl dzin zabrudzony, mo liwo wykrycia dodatkowych uszkodze po umyciu.

Szczegółowy stan pojazdu zobrazowany w dokumentacji zdj ciowej.



NADWOZIE – Opis powłoki lakierowej



L.p.	Nazwa elementu	L / P	Grubość powłoki [µm]	Opis
1	Pokrywa przednia		102	
2	Dach		93	
3	Błotnik przedni	L	93	
4	Drzwi przednie	L	97	
5	Drzwi tylne	L	93	
6	Błotnik tylny	L	124	
7	Błotnik przedni	P	115	
8	Drzwi przednie	P	90	
9	Drzwi tylne	P	95	
10	Błotnik tylny	P	111	
11	Pokrywa (drzwi) tyłu nadwozia		112	

Podane przedziały grubości powłoki lakierowej poszczególnych elementów dotyczą wyłącznie punktów pomiarowych, tj. trzech wybranych miejsc na danym elemencie nadwozia. Nie oznacza to, że w pozostałych obszarach danego elementu grubość powłoki jest jednakowa ani że nie może wykraczać poza wskazane zakresy. Pomiary wykonano urządzeniem bieżącym w posiadaniu rzeczoznawcy. Pomiar wykonany innym przyrządem może się różnić.

**NADWOZIE – Wyposa enie zewn trzne**

L.p.	Nazwa elementu	L / P	Rodzaj uszkodzenia	Opis	Fot. nr
1	Zderzak przedni		Zarysowany		
2	Obudowa lusterka bocznego	L	Zarysowana		
3	Obudowa lusterka bocznego	P	Zarysowana		
4	Zderzak tylny		Zarysowany, wgnieciony		
5	Szyba przednia		Odpryski warstwy zewn trznej		
6	Kołpak koła przedni	L	P kni ty		
7	Kołpak koła przedni	P	Zarysowany		
8	Kołpak koła tylny	L	P kni ty		
9	Kołpak koła tylny	P	Zarysowany		

**NADWOZIE – Wyposa enie wewn trzne**

L.p.	Nazwa elementu	L / P	Rodzaj uszkodzenia	Opis	Fot. nr
1	Fotel przedni kpl.	L	Zabrudzony, wytarty, przepalone poszycie		
2	Fotel przedni kpl.	P	Zabrudzony		
3	Fotele tylne		Zabrudzone		
4	Poszycie tablicy rozdzielczej		Zabrudzone, zarysowania		
5	Wykładzina dachu (podsufitka)		Zabrudzona		
6	Poszycie tapicerskie drzwi bocznych przednich	L	Zabrudzone, zarysowania		
7	Poszycie tapicerskie drzwi bocznych przednich	P	Zabrudzone, zarysowania		

Wn trze pojazdu nosi liczne zabrudzenia oraz przetarcia wszystkich elementów.

**SILNIK z osprz tem, układem paliwowym i wydechowym**

Na wy wietlaczu pojawia si kontrolka silnika "check engine" - konieczna weryfikacja serwisowa.

JAZDA KONTROLNA

1	Gło no pracy silnika	BEZ UWAG
2	Praca układu kierowniczego	BEZ UWAG
3	Gło no (stuki) zawieszenia	BEZ UWAG
4	Zmiana biegów, działanie sprz gła	BEZ UWAG
5	Gło no skrzyni biegów / bloku nap dowego	BEZ UWAG
6	Skuteczno hamulca zasadniczego	BEZ UWAG
7	Skuteczno hamulca pomocniczego	BEZ UWAG
8	Układ wydechowy	Wyczuwalna wo spalin we wn trzu kabiny - konieczna weryfikacja serwisowa.

Próba ruchowa przeprowadzona na niewielkim dystansie, na zimnym silniku, w warunkach parkingowych, z pr dko ci do 15 km/h.

POZOSTAŁE INFORMACJE

- Pochodzenie pojazdu**
Krajowy

2 Badanie poprawno ci numerów identyfikacyjnych

Numer VIN wybity na karoserii oraz numer VIN tabliczki znamionowej zgodny z dowodem rejestracyjnym

3 Weryfikacja odczytanego stanu drogomierza

Odczytany z drogomierza

Zastrzeżenia ograniczające opinię

ü Zawarte w niniejszej Wycenie/Raporcie informacje (w tym dotyczące wyposażenia) służy jedynie ogólnym celom informacyjnym. Wycena/Raport nie może być zatem traktowana jako oferta w rozumieniu przepisów Kodeksu Cywilnego oraz opisu towaru ani zapewnienia w rozumieniu art. 4 Ustawy z dnia 27 lipca 2002 roku o szczególnych warunkach sprzedaży konsumenckiej.

ü Wycena/Raport została sporządzona w celu ustalenia istnienia albo nieistnienia uszkodzeń nieakceptowalnych poza cenę umowy korzystania z samochodu lub innych okoliczności uzgodnionych w zleceniu. Wycena/Raport nie obejmuje typowych uszkodzeń wynikających z eksploatacji samochodu oraz jego standardowego zużycia.

ü Jeżeli chcesz traktować ten dokument jako źródło wiedzy o samochodzie przy jego zakupie, czynisz to na własną odpowiedzialność. Rzeczoznawca nie ponosi odpowiedzialności za takie użycie tej Wyceny/Raporu.

ü Niniejsza wycena służy wyłącznie do oszacowania wartości rynkowej przedmiotu wyceny i nie może być wykorzystywana do żadnego innego celu, ni wymienionego powyżej. W szczególności wycena nie może stanowić podstawy do oceny cech i stanu wycenianego obiektu przy jego zakupie.

ü Rzeczoznawca nie bierze na siebie odpowiedzialności za wady ukryte (prawne i fizyczne) oraz ewentualne skutki wynikające z dalszego użytkowania przedmiotu wyceny, a także za skutki wykorzystania samej wyceny.

ü Powyższa wycena nie jest ekspertyzą stanu technicznego przedmiotu wyceny i za taką nie może być uznawana, w szczególności nie może być traktowana jako gwarancja sprzedaży przedmiotu wyceny za oszacowaną wartość.

ü Wycenę przeprowadzono w oparciu o dostarczoną dokumentację oraz badanie organoleptyczne wycenianego obiektu. Nie prowadzono badań diagnostycznych oraz weryfikacji warsztatowej przedmiotu wyceny.

ü Nie stwierdzono dodatkowych niesprawności i/lub uszkodzeń i/lub braków w zakresie możliwym do ustalenia w warunkach oględzin tj. bez dostępu do spodu pojazdu, specjalistycznego sprzętu diagnostycznego, jazdy próbnej wykonanej w warunkach drogowych z obciążeniem.

ü Rzeczoznawca podczas oględzin poza warszatem nie jest w stanie stwierdzić wypadkowej przeszłości pojazdu. W przypadku podwyższonych wartości pomiarów powłoki lakierowej, konieczna jest ekspertyza w warunkach warsztatowych.

ü Rok produkcji pojazdu - nie weryfikowano. Przyjeto w oparciu o dane przekazane przez Zleceniodawcę.

ü Niniejsza wycena nie może być publikowana w całości w jakimkolwiek dokumencie bez zgody wykonawców i bez uzgodnienia z nimi formy i treści takiej publikacji. Zakaz publikacji nie dotyczy posługiwania się wyceną w umowach cywilno-prawnych zawieranych przez zleceniodawcę i dotyczących przedmiotu.

ü Przed odbiorem pojazdu, kupujący zobowiązany jest do konfrontacji rzeczywistego stanu z informacjami zawartymi w wycenie. Odbiór przedmiotu jest równoznaczny ze zrzeczeniem się wszelkich roszczeń, co do stanu technicznego.

ü Nie badano poprawności i/lub budowy numerów identyfikacyjnych/seryjnych obiektu oraz nie weryfikowano prawdziwości danych obiektu.

ü Niniejsza wycena nie może być traktowana jako gwarancja sprzedaży przedmiotu wyceny za oszacowaną wartość.

ü W przypadku ujawnienia dodatkowych informacji dotyczących przedmiotowego pojazdu, niedostępnych w czasie wykonywania niniejszej opinii, zaprezentowane stanowisko może ulec zmianie.

ü W opinii założono, że nie wykryto żadnych faktów, które mogłyby istotnie wpływać na wartość wycenionego pojazdu, jeżeli w opisie pojazdu nie widnieje inaczej.

ü Rzeczoznawca nie ponosi odpowiedzialności za ewentualne błędy wynikające z przedstawionych informacji otrzymanych od użytkownika/sprzedawcy/zamawiającego wycenę, jeżeli brak podstaw do kwestionowania ich zgodnie ze stanem rzeczywistym lub jeżeli ustalenie stanu rzeczywistego przez rzeczoznawcę było niemożliwe lub znacznie utrudnione.

ü Wyposażenie standardowe wg. Info - Ekspert. Rzeczoznawca nie ponosi odpowiedzialności za ewentualne błędy

programu. Lista wyposażenia wyceny ma charakter poglądowy i nie potwierdza kompletności. Aby ustalić specyfikację fabrycznego wyposażenia należy zwrócić się do dealera.

Ź W warunkach, w jakich przeprowadzono ogląd ziny rzeczoznawca nie miał możliwości zweryfikowania poprawności działania całego wyposażenia.

Ź Opis stanu technicznego pojazdu jest aktualny na dzień ogląd ziny. Rzeczoznawca nie bierze odpowiedzialności za zmiany stanu pojazdu wynikające z dalszej eksploatacji lub postoju (np. uszkodzenie akumulatora, powiększenie lub powstanie ognisk korozji, uszkodzenie układu hamulcowego, itp.) – zaleca się sprawdzenie daty wyceny

Ź Jeżeli elementy jednostki napędowej, układu przeniesienia napędu itp., są rozmontowane, rzeczoznawca nie weryfikuje kompletności poszczególnych układów. Możliwość wystąpienia braków w kompletacji (np. ze względu na wykorzystanie unieruchomionego pojazdu jako „dawcy części”).

Ź Nie weryfikowano odczytanego stanu drogomierza z zapisami w urządzeniach elektronicznych pojazdu. Rzeczoznawca nie dokonuje oceny autentyczności przebiegu.

Ź W przypadku pojazdów z niesprawnym akumulatorem lub bez niego - podłączenie sprawnego akumulatora nie gwarantuje sprawności technicznej pojazdu. W związku z tym przyjmuje się, iż stan techniczny pojazdu jest nieznany, istnieje ryzyko ujawnienia wad ukrytych i dodatkowych uszkodzeń.

Ź Nie weryfikowano gwarancji, statusu pakietów serwisowych i kompletności w zakresie sprzętu dodatkowego, z którym przedmiot był zamówiony.

Dokument wystawiony elektronicznie, w aktualny bez podpisu

DOKUMENTACJA FOTOGRAFICZNA



Fot. nr 1



Fot. nr 2



Fot. nr 3



Fot. nr 4



Fot. nr 5



Fot. nr 6



Fot. nr 7



Fot. nr 8



Fot. nr 9



Fot. nr 10



Fot. nr 11



Fot. nr 12



17.06.2026 10:06

Fot. nr 13



17.06.2026 09:55

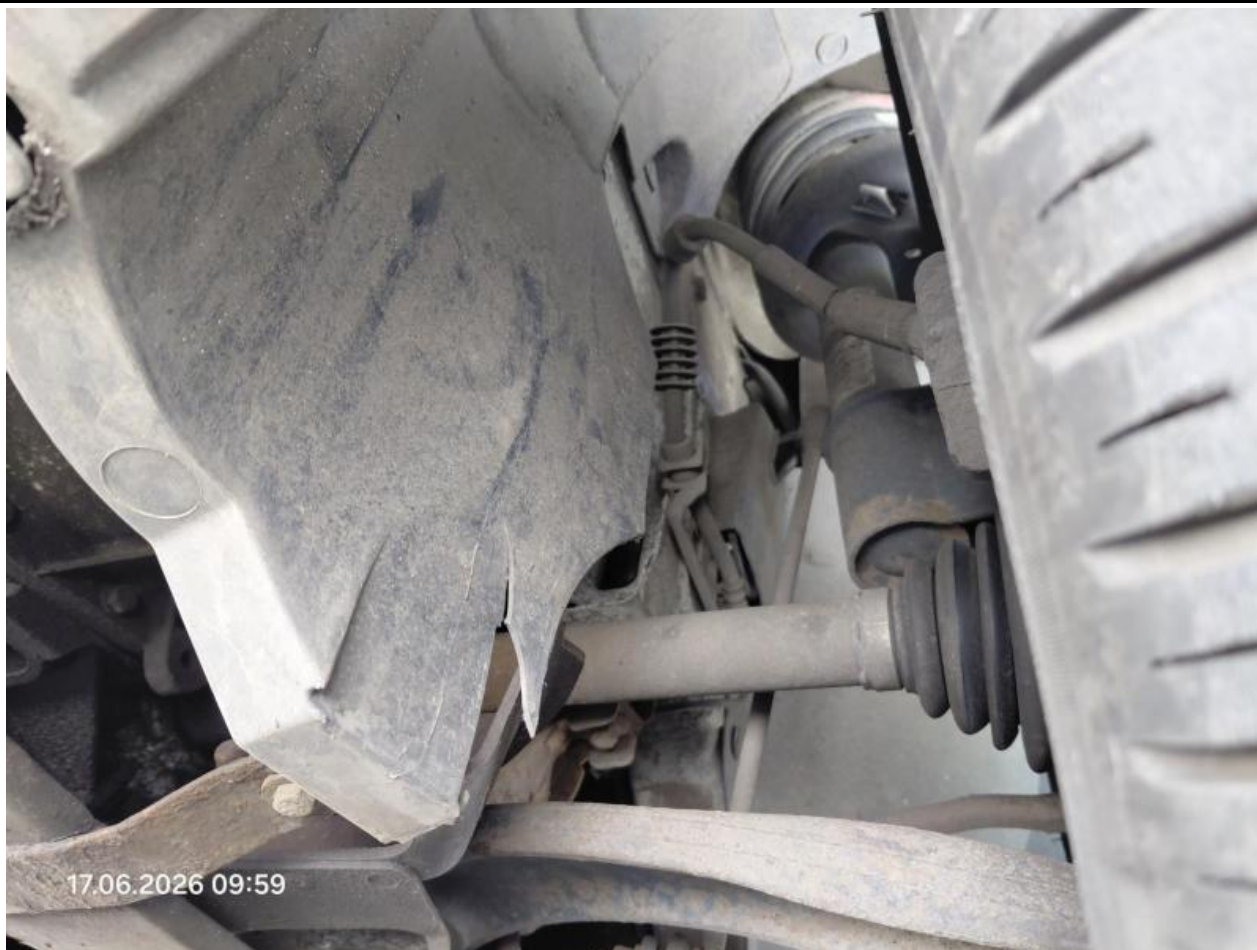
Fot. nr 14



Fot. nr 15



Fot. nr 16



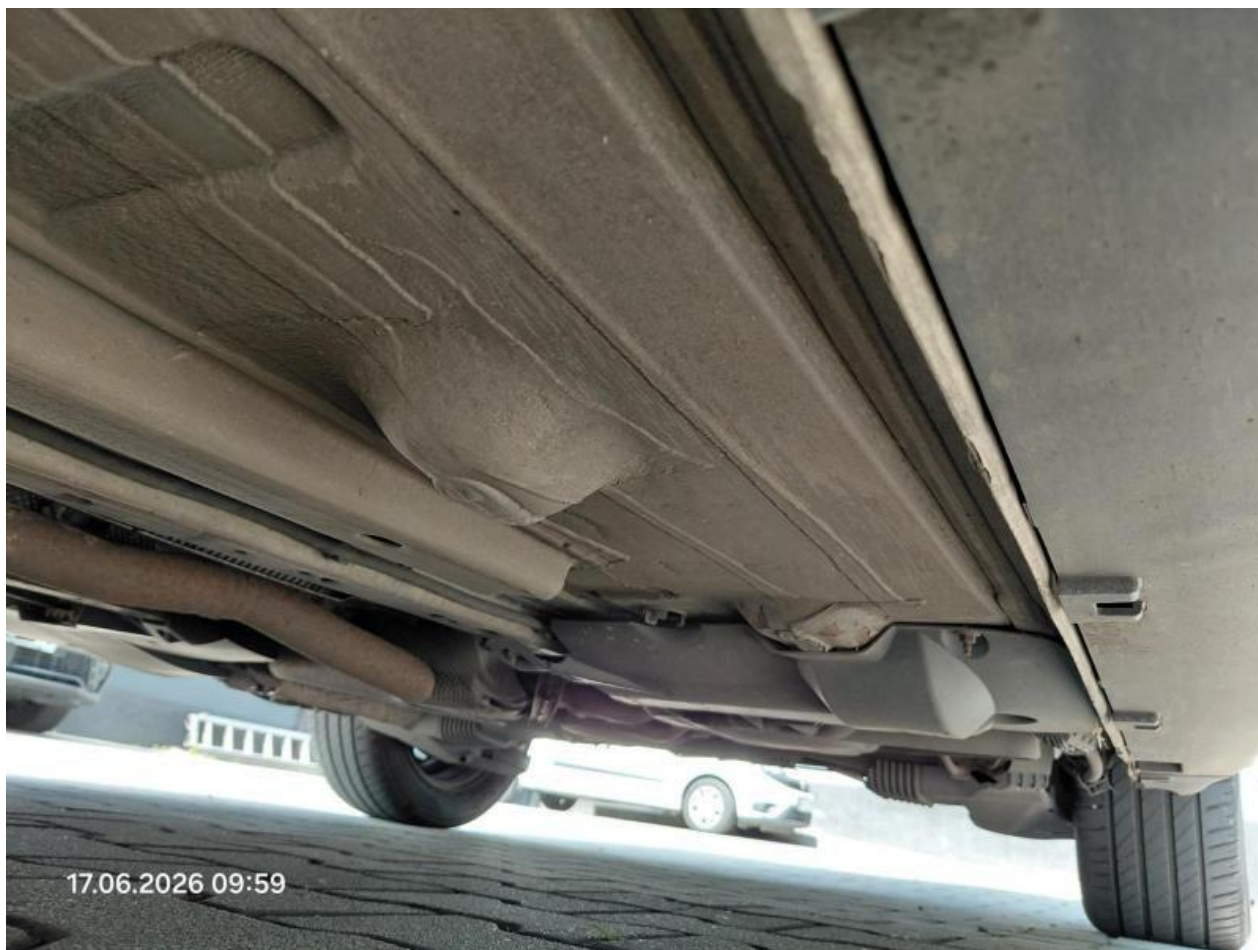
Fot. nr 17



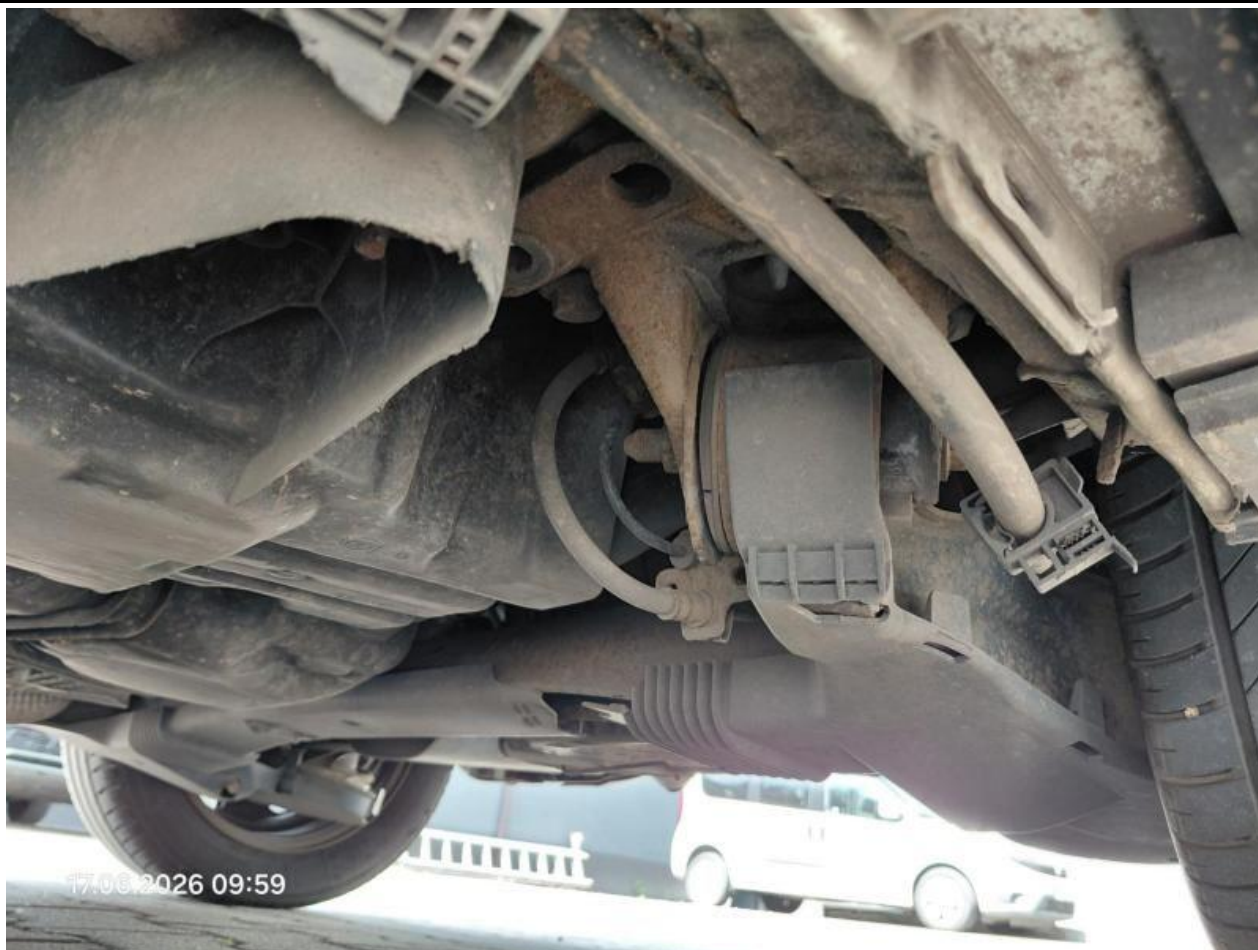
Fot. nr 18



Fot. nr 19



Fot. nr 20



Fot. nr 21



Fot. nr 22



Fot. nr 23



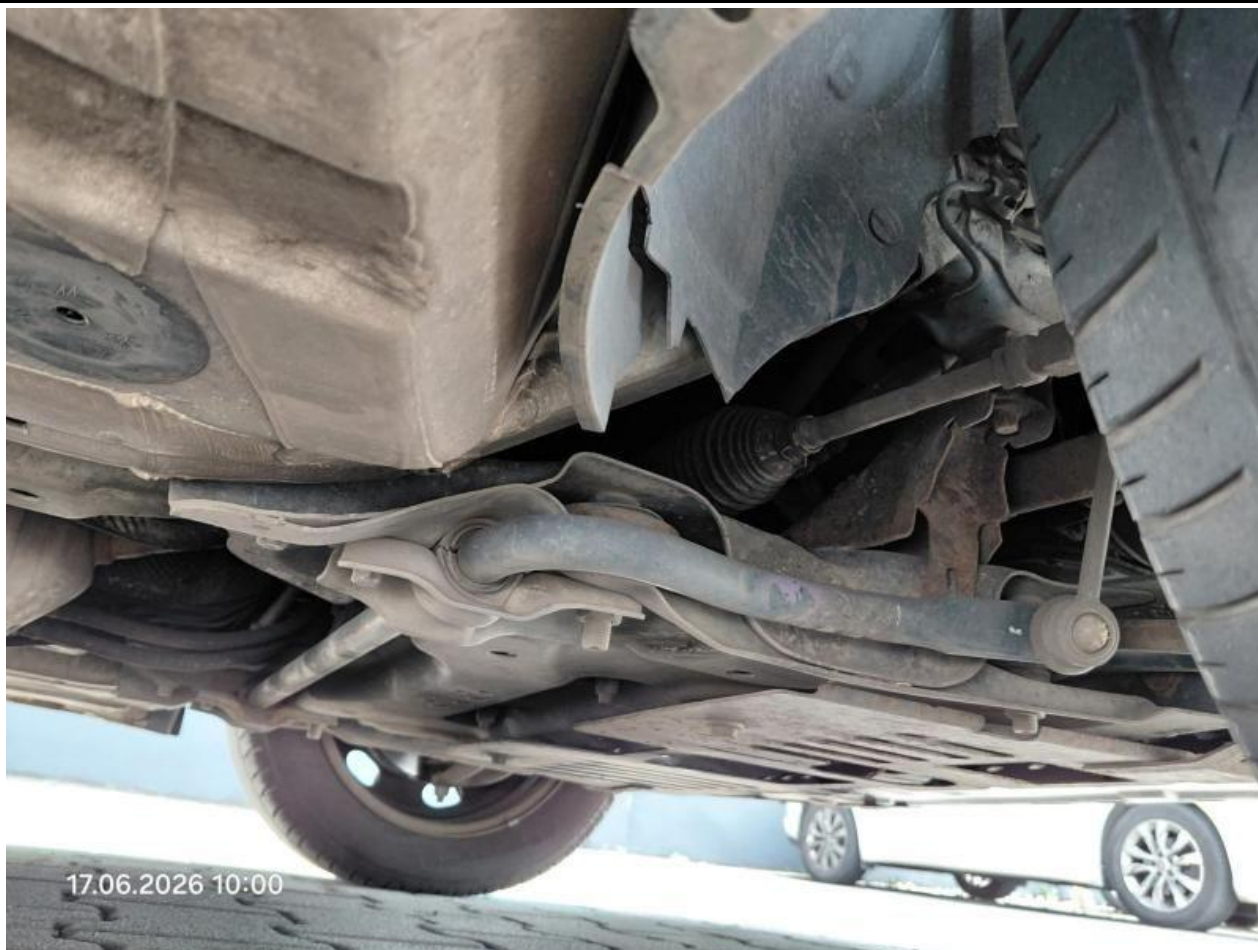
Fot. nr 24



Fot. nr 25



Fot. nr 26



Fot. nr 27



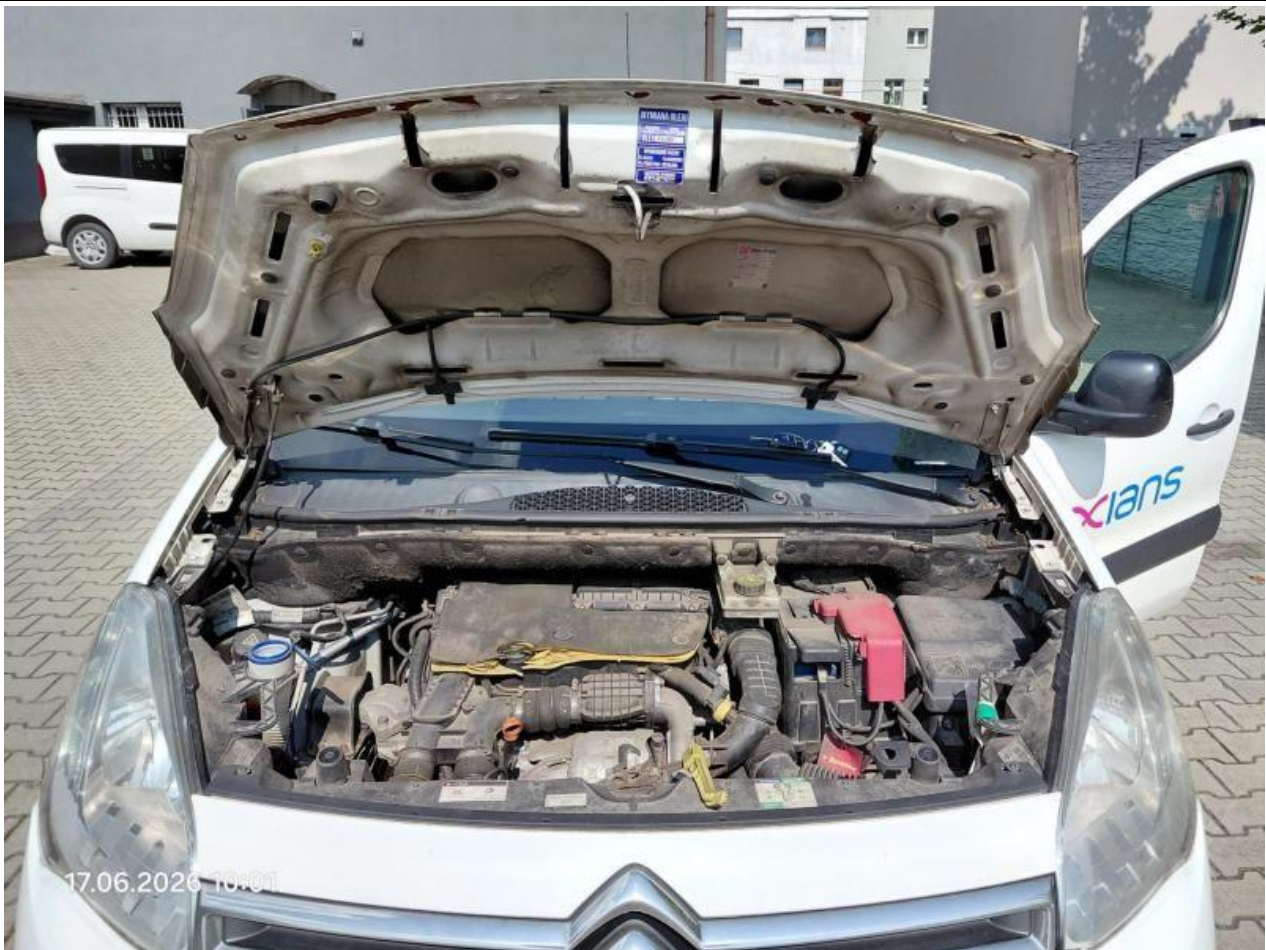
Fot. nr 28



Fot. nr 29



Fot. nr 30



Fot. nr 31



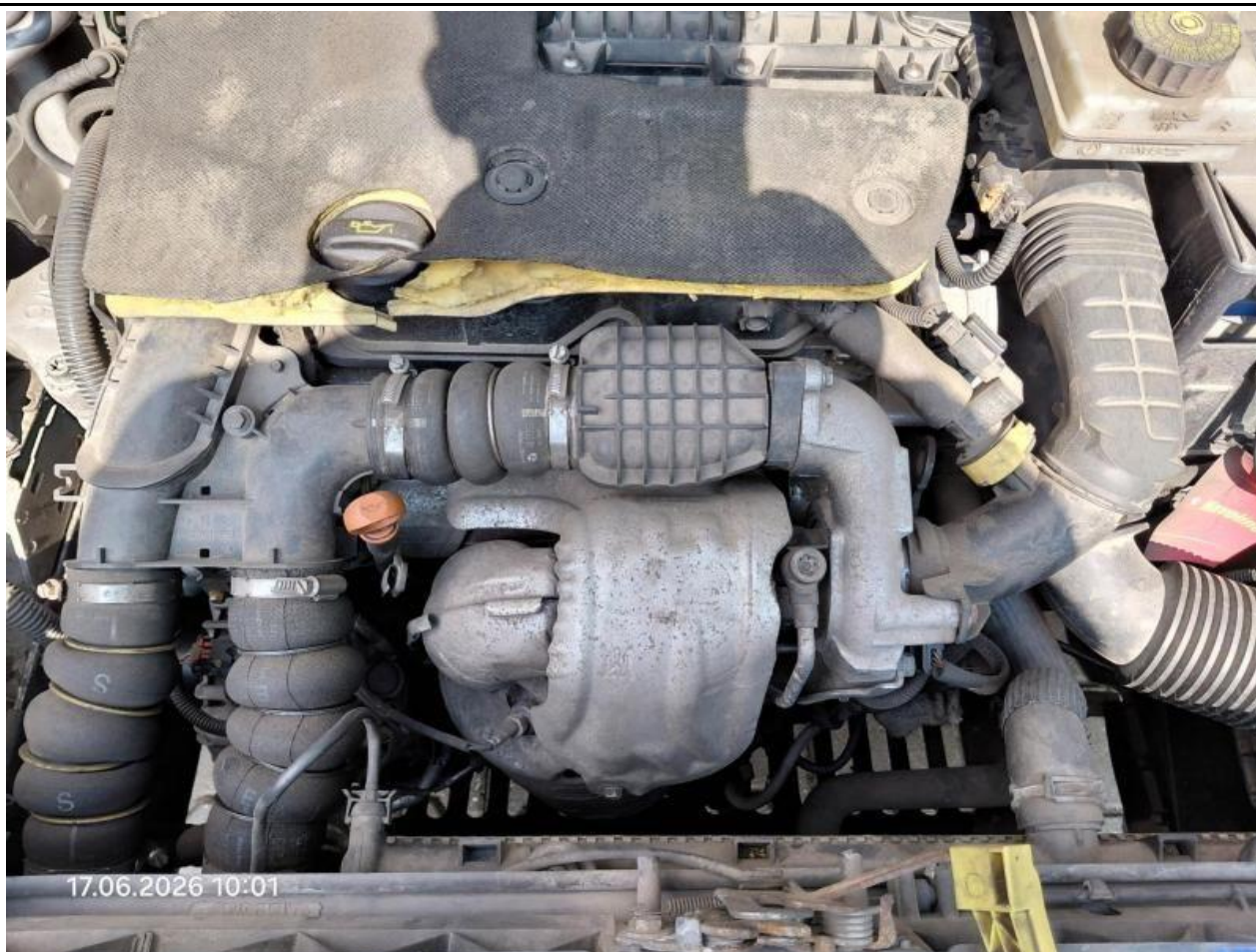
Fot. nr 32



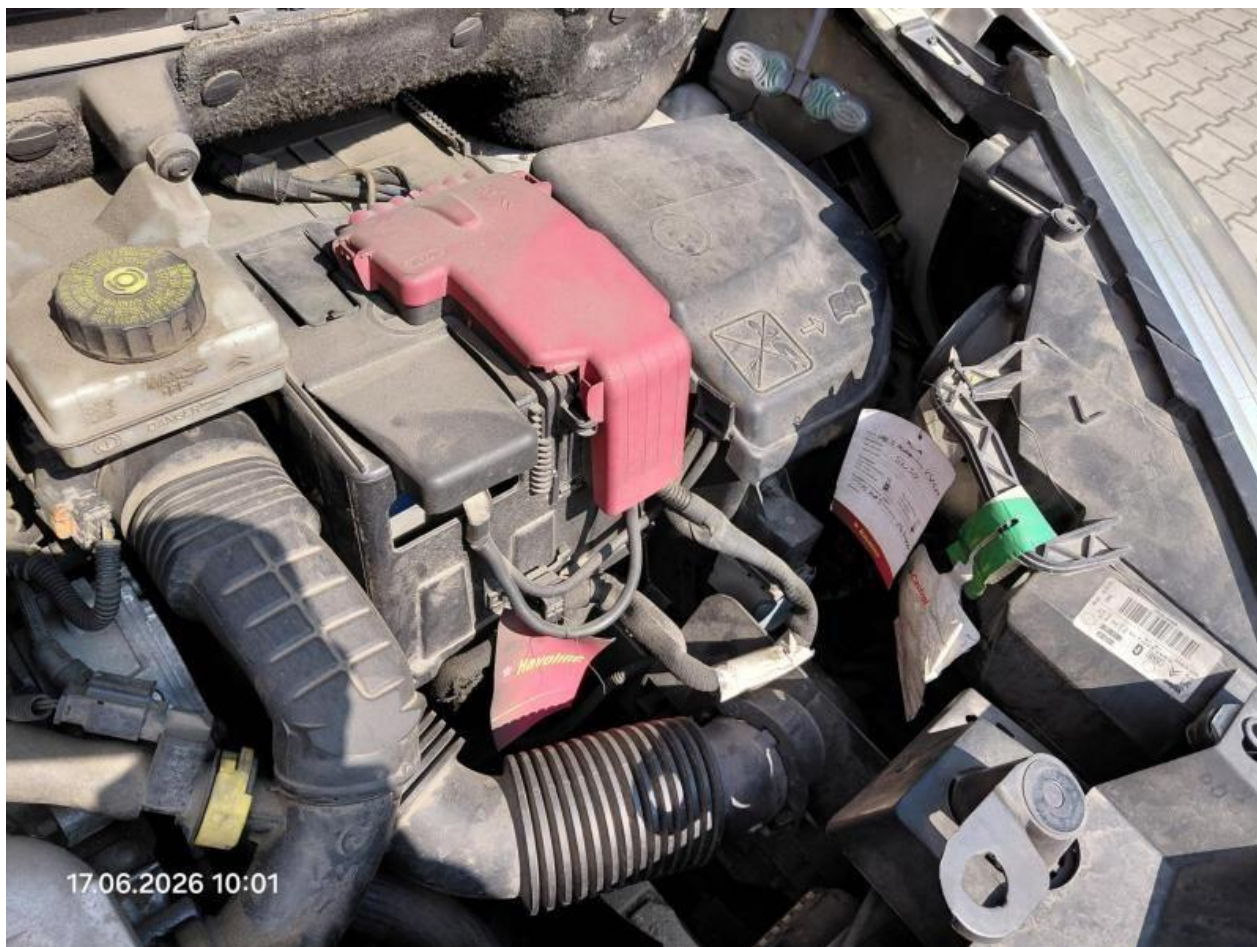
Fot. nr 33



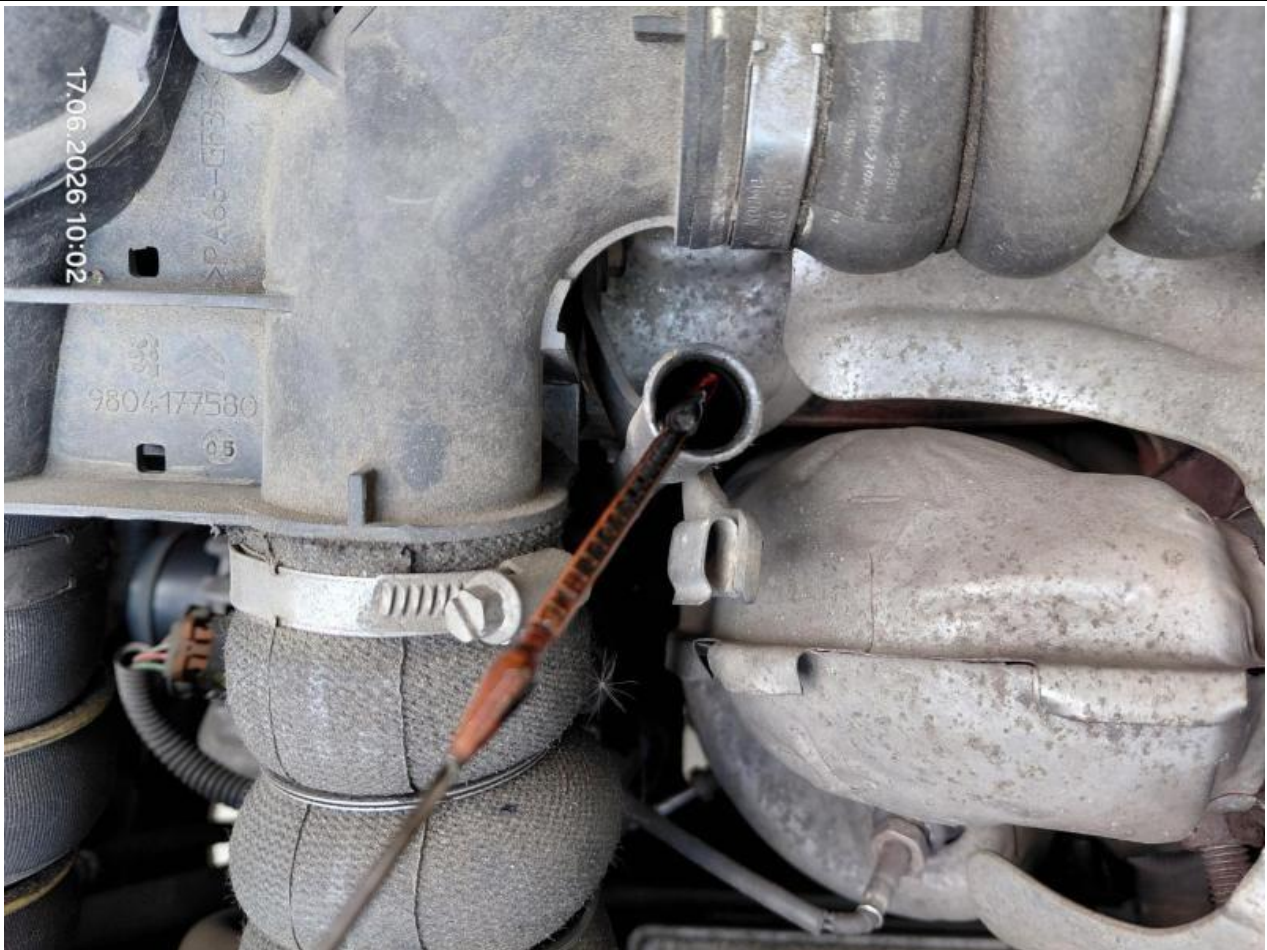
Fot. nr 34



Fot. nr 35



Fot. nr 36



Fot. nr 37



Fot. nr 38



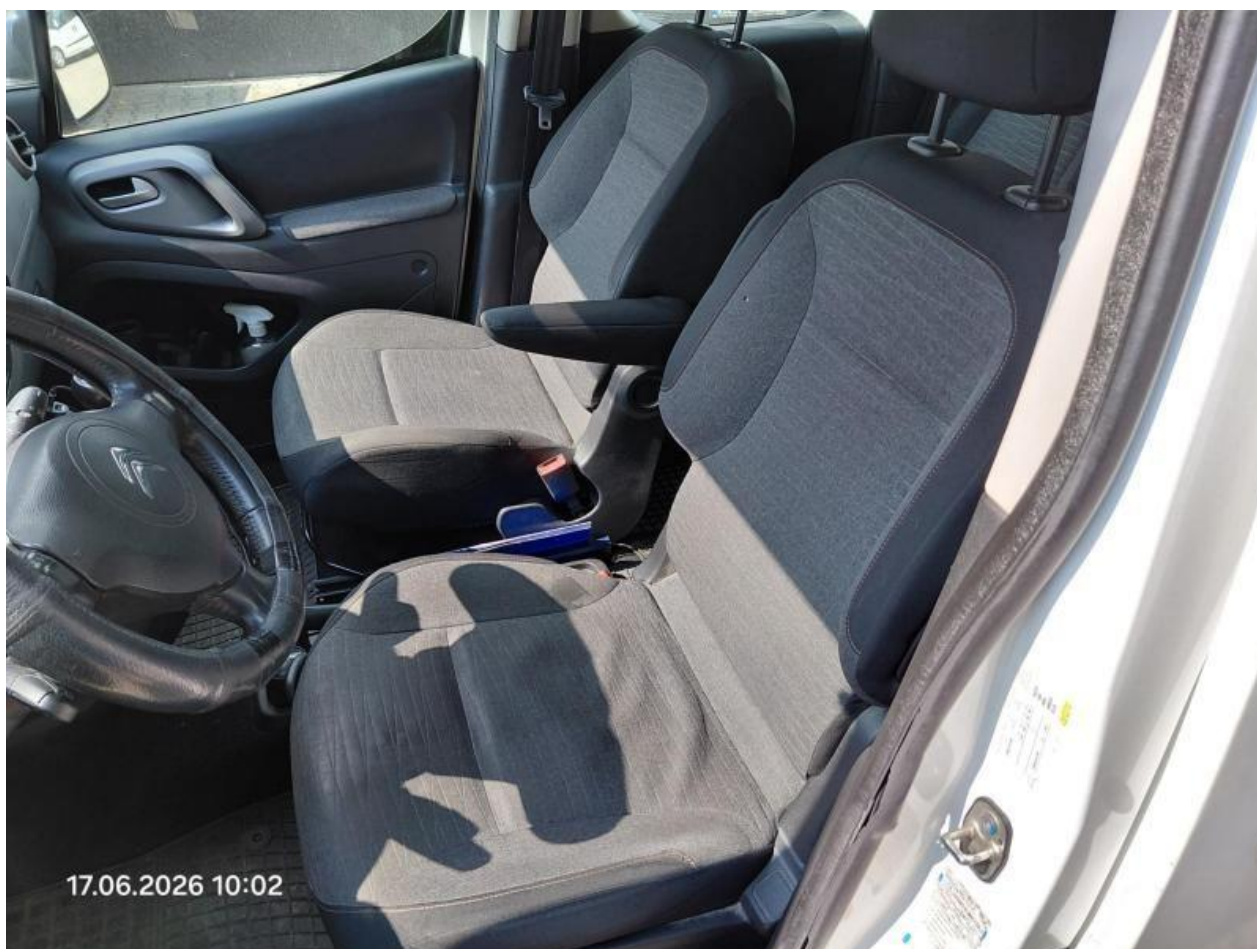
Fot. nr 39



Fot. nr 40



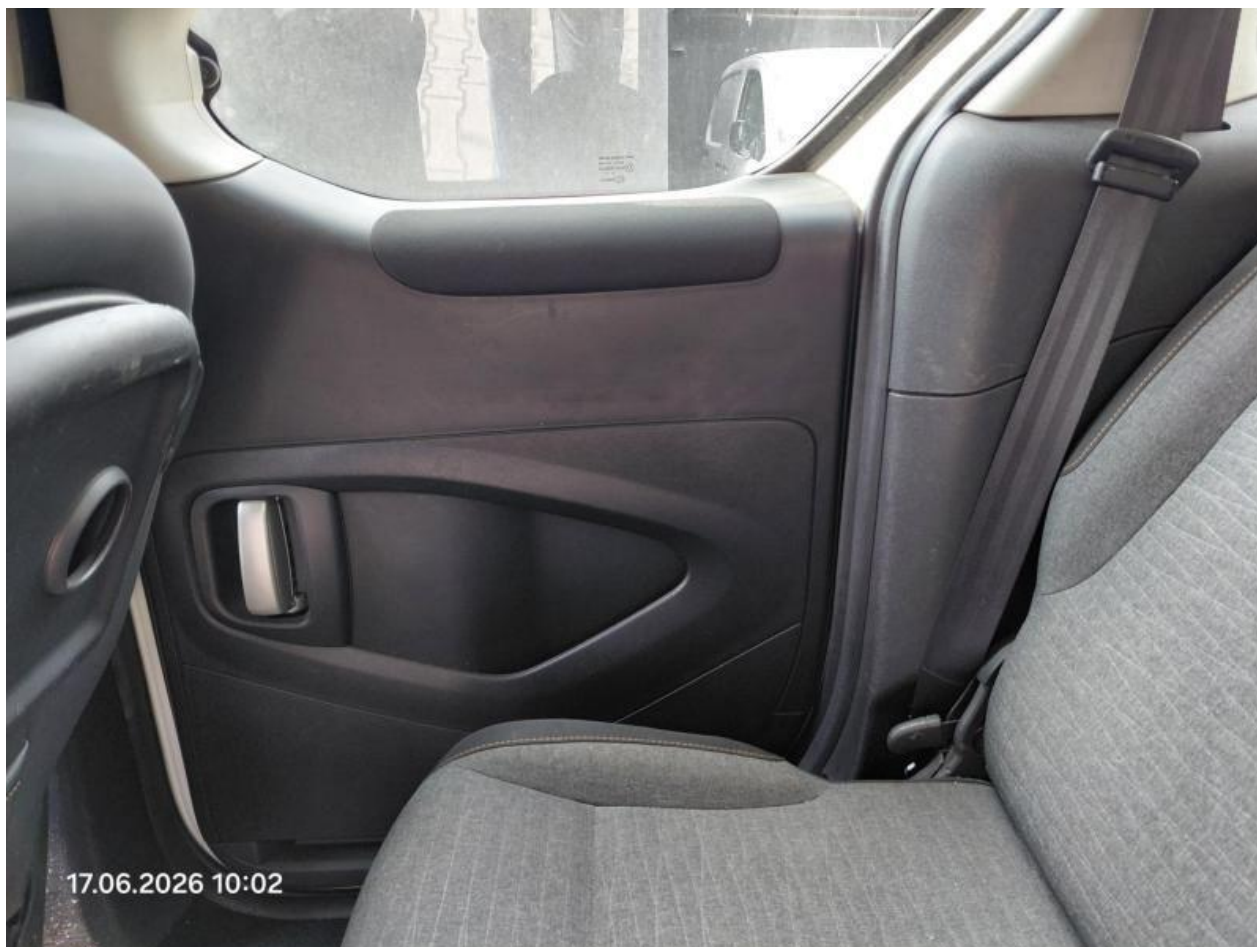
Fot. nr 41



Fot. nr 42



Fot. nr 43



Fot. nr 44



Fot. nr 45



Fot. nr 46



Fot. nr 47



Fot. nr 48



Fot. nr 49



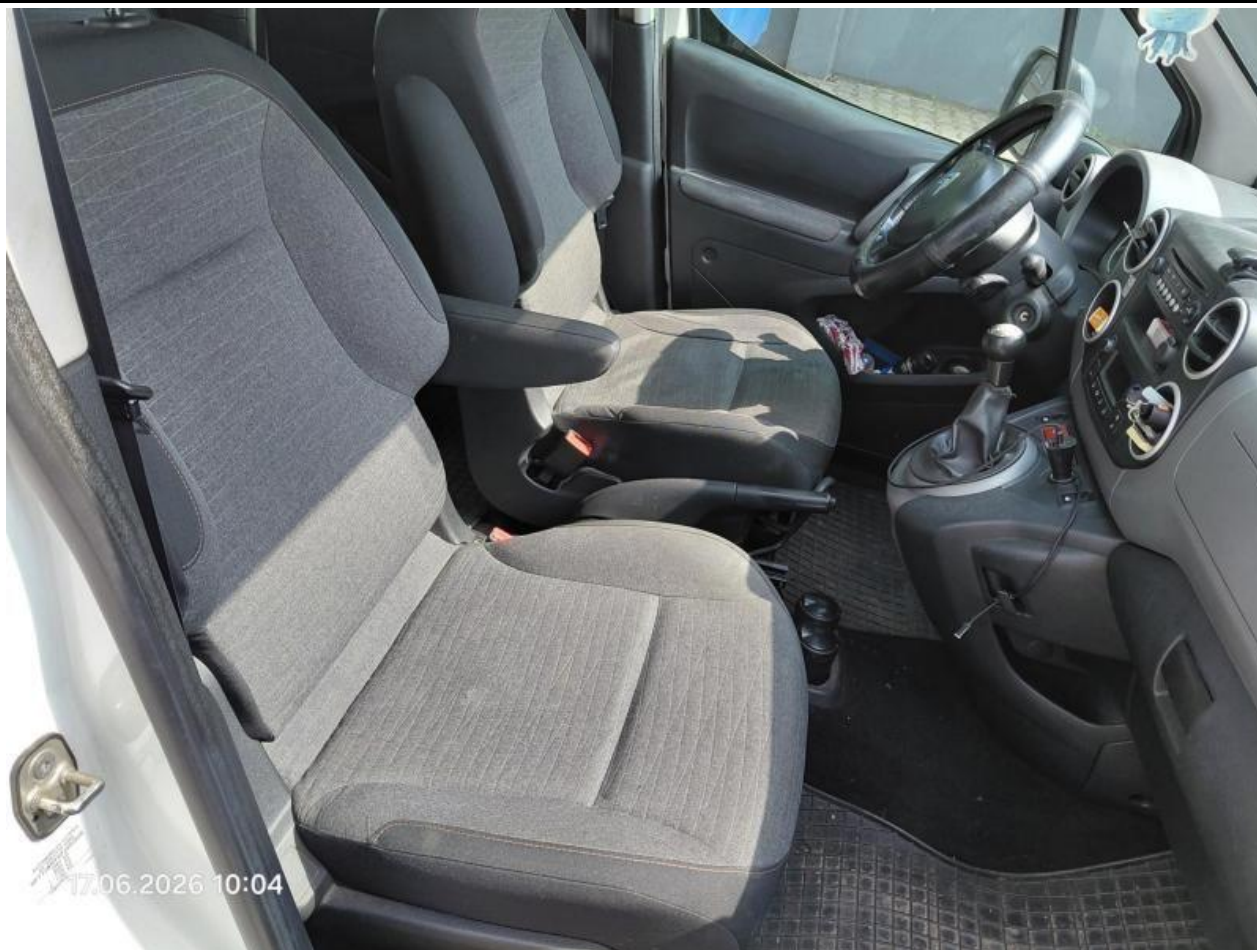
Fot. nr 50



Fot. nr 51



Fot. nr 52



Fot. nr 53



Fot. nr 54



Fot. nr 55



Fot. nr 56



Fot. nr 57



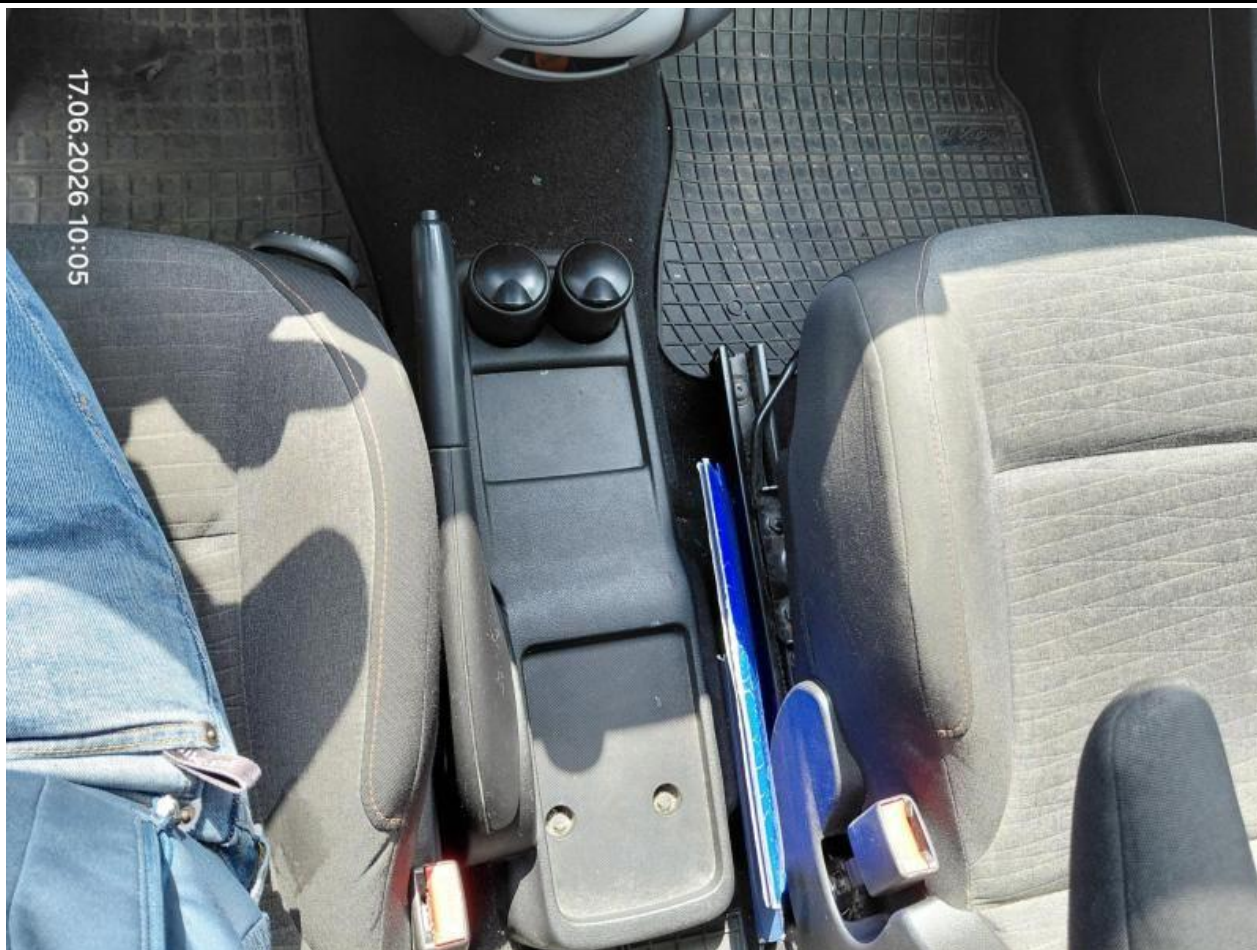
Fot. nr 58



Fot. nr 59



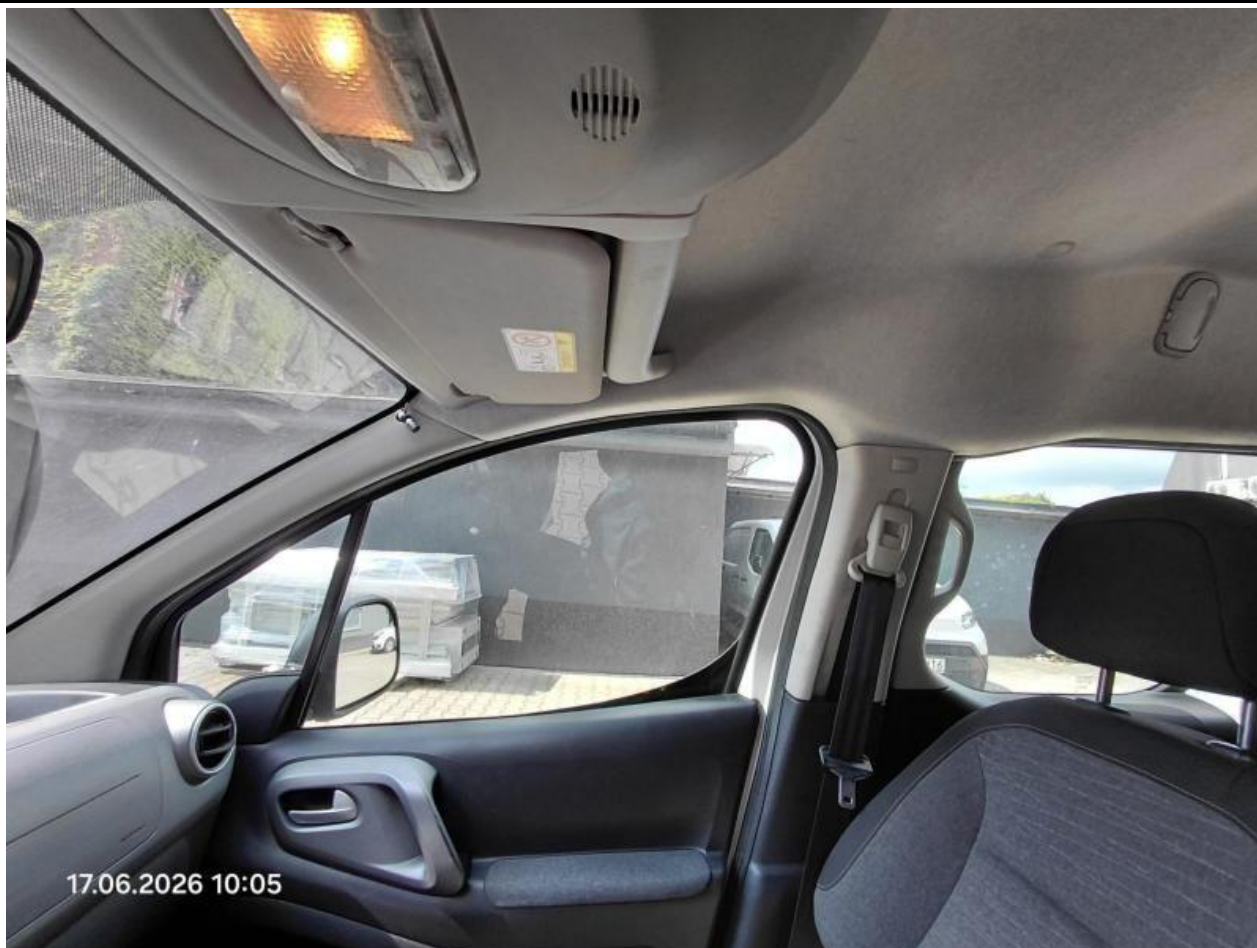
Fot. nr 60



Fot. nr 61



Fot. nr 62



Fot. nr 63



Fot. nr 64



Fot. nr 65



Fot. nr 66



Fot. nr 67



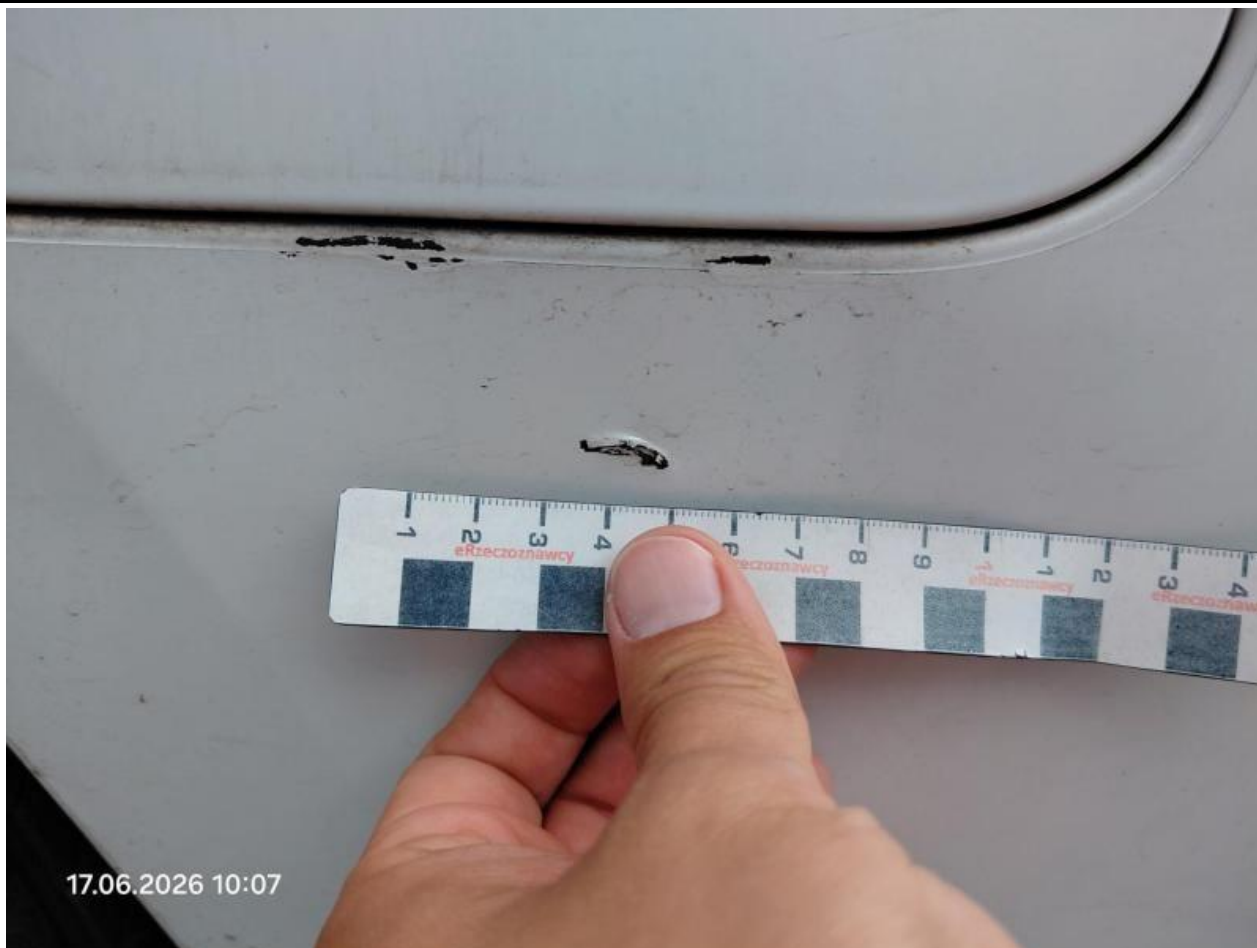
Fot. nr 68



Fot. nr 69



Fot. nr 70



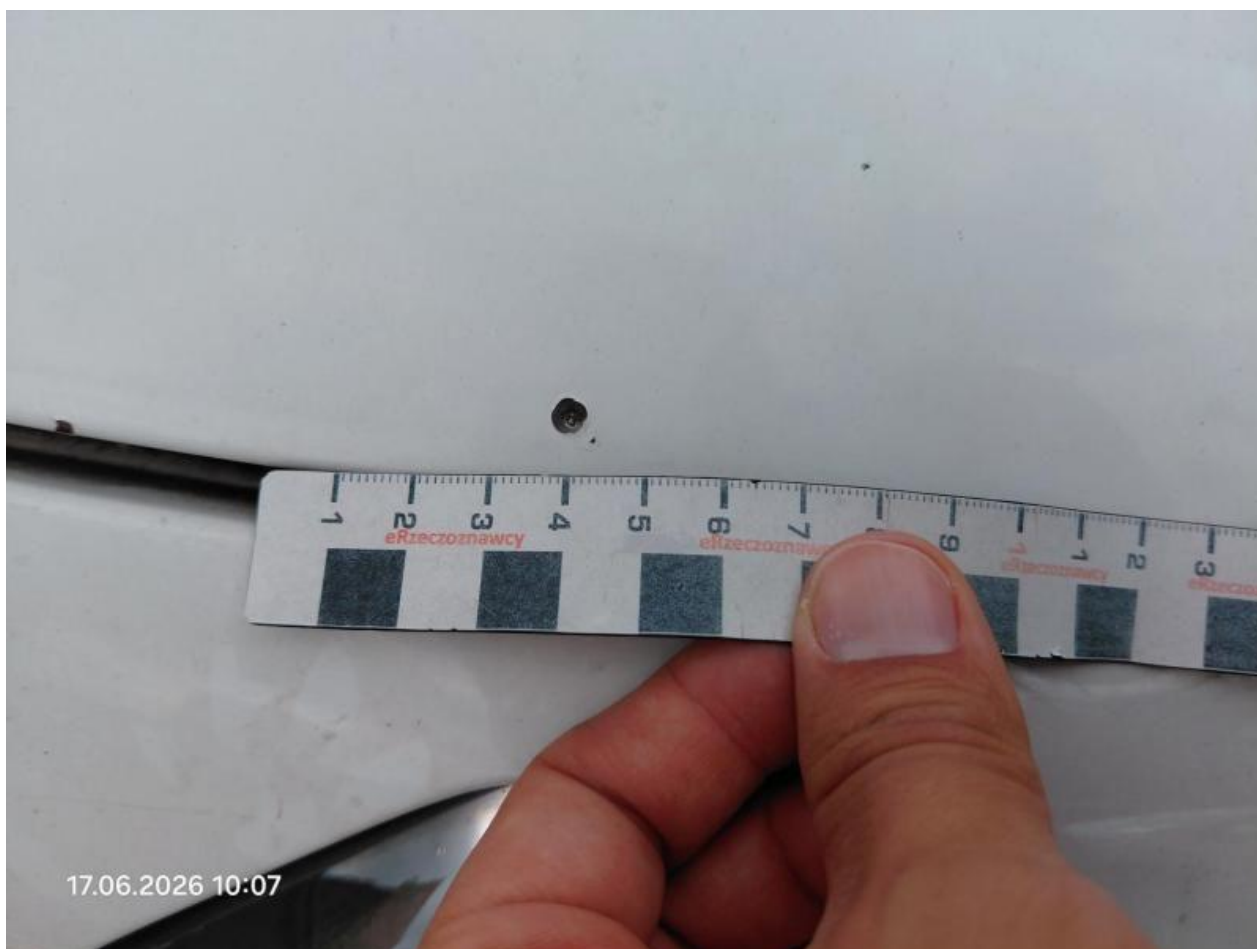
Fot. nr 71



Fot. nr 72



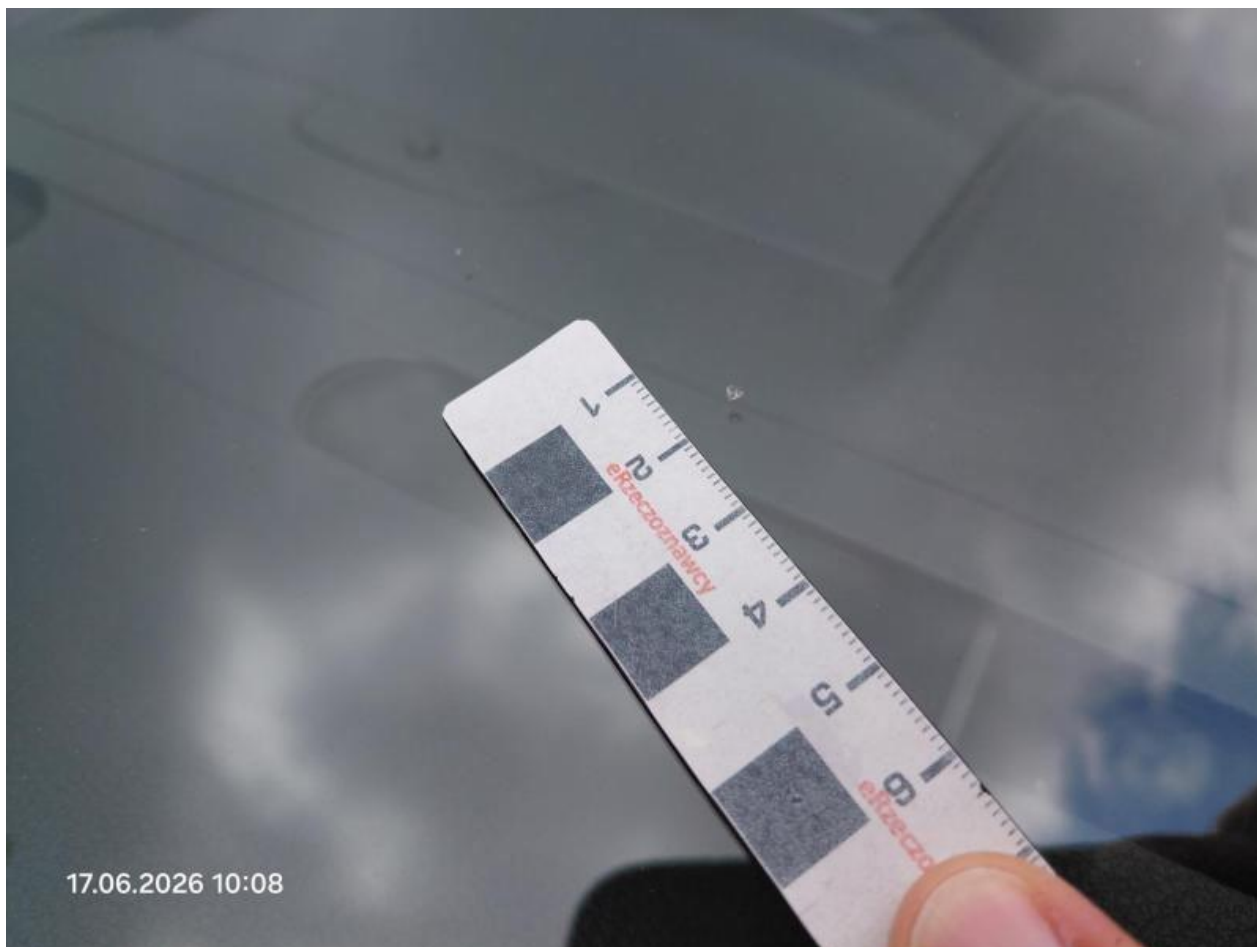
Fot. nr 73



Fot. nr 74



Fot. nr 75



Fot. nr 76



Fot. nr 77



Fot. nr 78



Fot. nr 79



Fot. nr 80



Fot. nr 81



Fot. nr 82



Fot. nr 83



Fot. nr 84



Fot. nr 85



Fot. nr 86



Fot. nr 87



Fot. nr 88



Fot. nr 89



Fot. nr 90



17.06.2026 10:09

Fot. nr 91



17.06.2026 10:10

Fot. nr 92



Fot. nr 93



Fot. nr 94



Fot. nr 95



Fot. nr 96



17.06.2026 10:10

Fot. nr 97



17.06.2026 10:10

Fot. nr 98



Fot. nr 99



Fot. nr 100



Fot. nr 101



Fot. nr 102



Fot. nr 103



Fot. nr 104



Fot. nr 105



Fot. nr 106



Fot. nr 107



Fot. nr 108



Fot. nr 109



Fot. nr 110



Fot. nr 111



Fot. nr 112



Fot. nr 113



Fot. nr 114



Fot. nr 115



Fot. nr 116



Fot. nr 117



Fot. nr 118



Fot. nr 119



Fot. nr 120



Fot. nr 121



Fot. nr 122



Fot. nr 123



Fot. nr 124



Fot. nr 125



Fot. nr 126



Fot. nr 127



Fot. nr 128



Fot. nr 129



Fot. nr 130



Fot. nr 131



Fot. nr 132



Fot. nr 133



Fot. nr 134



Fot. nr 135



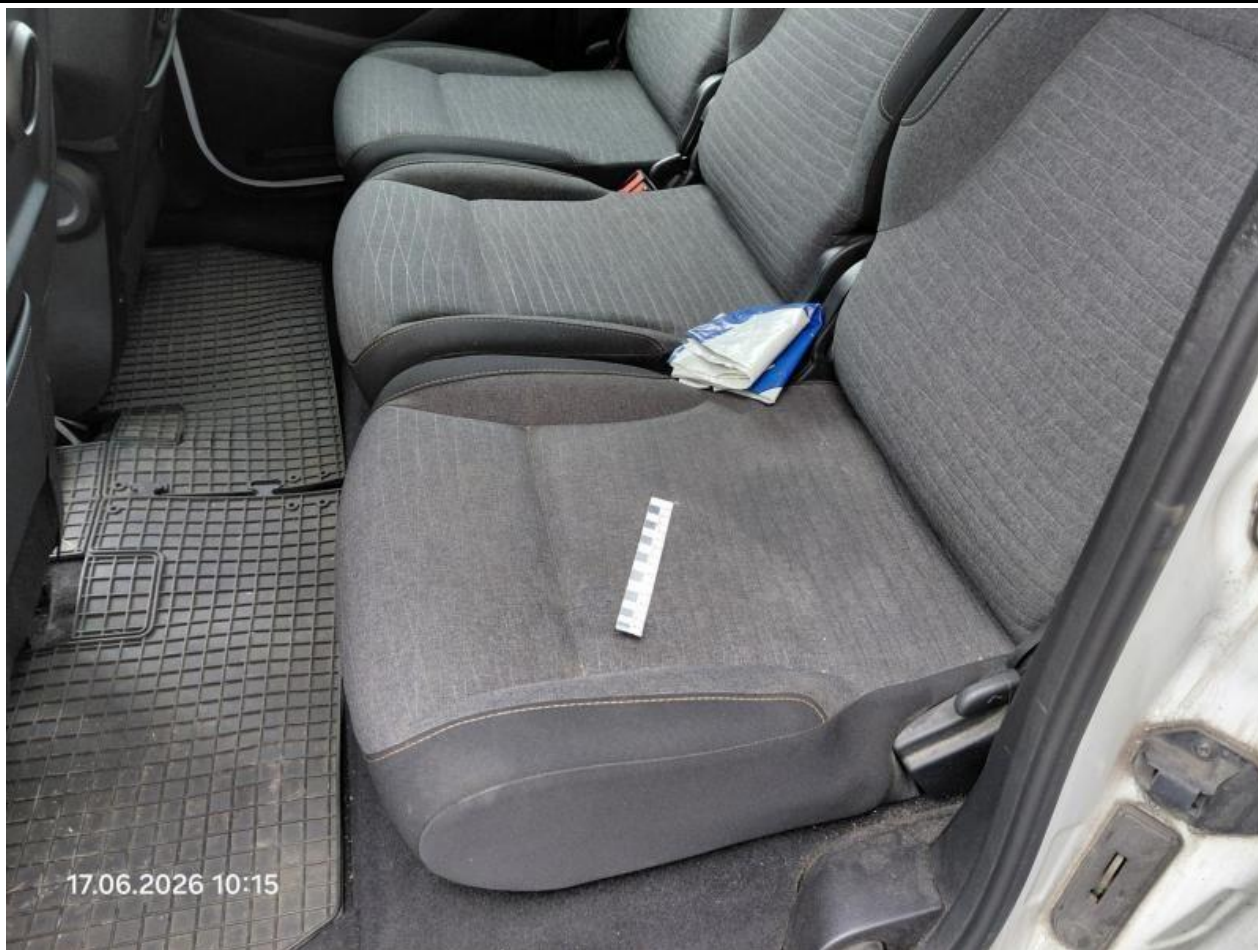
Fot. nr 136



Fot. nr 137



Fot. nr 138



Fot. nr 139



Fot. nr 140



Fot. nr 141



Fot. nr 142



Fot. nr 143



Fot. nr 144



Fot. nr 145



Fot. nr 146



Fot. nr 147



Fot. nr 148

