

Nr zlecenia: 94/25/05/2026

z dnia: 2026/05/25

Zleceniodawca:

Rzeczoznawca:

Rafał Choroma ski/zatw. Pion Weryfikacyjny eRzeczoznawcy



WYCENA WARTO CI

Zadanie: Ocena stanu technicznego i okre lenie warto ci rynkowej pojazdu

DANE IDENTYFIKACYJNE POJAZDU

Dane: [O] VI-2026

Rodzaj pojazdu: Samochód osobowy	VIN: U U 1 0 S D T V 5 5 6 9 8 4 4 1 4
Marka: DACIA	Nr rejestracyjny: WL2194T
Model pojazdu: Dokker 1.6 SCe LPG MR`15 E6	Nr Info-Ekspert: 009-00425
Wersja: Laureate	Rok produkcji: 2016

Wskazanie drogomierza	249706 km
Data pierwszej rejestracji	2017/01/27
Data wa no ci badania technicznego	2027/03/02
Rodzaj nadwozia	kombi (uniwersalne) 5 drzwiowe
Dop. masa całk.	1826 kg*
Jednostka nap dowy	z zapłonem iskrowym (benzyna/LPG)
Pojemno / Moc silnika	1598 ccm / 75kW (102KM)
Liczba cylindrów / Układ cylindrów / Liczba zaworów	4 / rz dowy / 8
Rodzaj skrzyni biegów	manualna
Rodzaj nap du	przedni (4x2)
Kolor powłoki lakierowej, (rodzaj lakieru)	Biały 2-warstwowy typu uni

WYPOSA ENIE STANDARDOWE

L.p.	Nazwa elementu wyposażenia	L.p.	Nazwa elementu wyposażenia
1	Drzwi boczne prawe przesuwne z szyb otwieran	16	Poduszka powietrzna kierowcy
2	Drzwi tylne dwuskrzydłowe, asymetryczne, przeszklone	17	Poduszka powietrzna pasa era
3	Filtr p/pyłkowy	18	Poduszki powietrzne boczne
4	Fotel kierowcy z regulacj wysoko ci	19	Półka pod dachem w kabinie
5	Gniazdo 12V dodatkowe	20	Schówek zamykany
6	Immobilizer	21	System kontroli ci nienia w oponach
7	Instalacja do monta u radia cz przednia	22	System kontroli trakcji ESC
8	Klimatyzacja	23	System p/po lizgowy przy przyspieszaniu ASR

9	Kolumna kierownicy regulowana	24	Szyby przednie regulowane elektrycznie
10	Komputer pokładowy	25	wiatła p/mgienne przednie
11	Listwy boczne ochronne w kolorze nadwozia	26	Wspomaganie układu kierowniczego
12	Lusterka zewn trzne podgrzewane elektrycznie	27	Zamek centralny zdalnie sterowany
13	Lusterka zewn trzne regulowane elektrycznie	28	Zasłona cz ci бага owej
14	Lusterka zewn trzne w kolorze nadwozia	29	Zderzaki w kolorze nadwozia
15	O wietlenie przestrzeni бага owej		

L.p. Nazwa pakietu / elementu pakietu wyposażenia standardowego

- 1 ABS + system wspomagania nagłego hamowania
ABS - system zapobiegający blokowaniu kół
System wspomagania nagłego hamowania
- 2 Drzwi boczne lewe przesuwne z szyb otwieraniem
Drzwi boczne lewe przesuwne
Szyba w drzwiach lewych przesuwnych otwierana
- 3 Pakiet Dacia Plug & Radio
Radioodtwarzacz CD
Odtwarzacz MP3
Złącze "USB"
System Bluetooth
Złącze "AUX"
- 4 Wycieraczka i spryskiwacz tylnej szyby
Spryskiwacz szyby tylnej
Wycieraczka szyby tylnej

WYPOSAŻENIE DODATKOWE**L.p. Nazwa elementu wyposażenia**

- 1 Czujniki parkowania - tył

OPIS ZAMONTOWANEGO W POJEŹDZIE OGUMIENIA

Koło	Marka, typ	Bieżnik [mm]
Przednie lewe:	FALKEN 205/60 R15 91H	SINCERA SN 110 TL 5,0
Przednie prawe:	FALKEN 205/60 R15 91H	SINCERA SN 110 TL 5,0
Tylne lewe:	FALKEN 205/60 R15 91H	SINCERA SN 110 TL 5,0
Tylne prawe:	FALKEN 205/60 R15 91H	SINCERA SN 110 TL 5,0

KOREKTY WARTOŚCI POJAZDU

KOREKTA ZA PIERWSZĄ REJESTRACJĄ	(+)
KOREKTA ZA WYPOSAŻENIE	(+)
KOREKTA ZA PRZEBIEG	(-)
KOREKTY RÓŻNE:	
Zadana szacunkowa korekta z tytułu wcześniejszych napraw	(-)
Stan utrzymania i dbałość o pojazd	(-)
Weryfikacja serwisowa	(-)
KOREKTY RÓŻNE RAZEM	(-)
KOREKTA ZA OGUMIENIE	(-)

UWAGI RZECZOZNAWCY DOTYCZĄCE WYCENY

Dokonano sprawdzenia historii pojazdu w bazie CEPiK.

Oględziny wykonywał: Łukasz Beger

Wycenę wykonał: Rafał Choromański

OPIS STANU TECHNICZNEGO ZESPOŁÓW POJAZDU



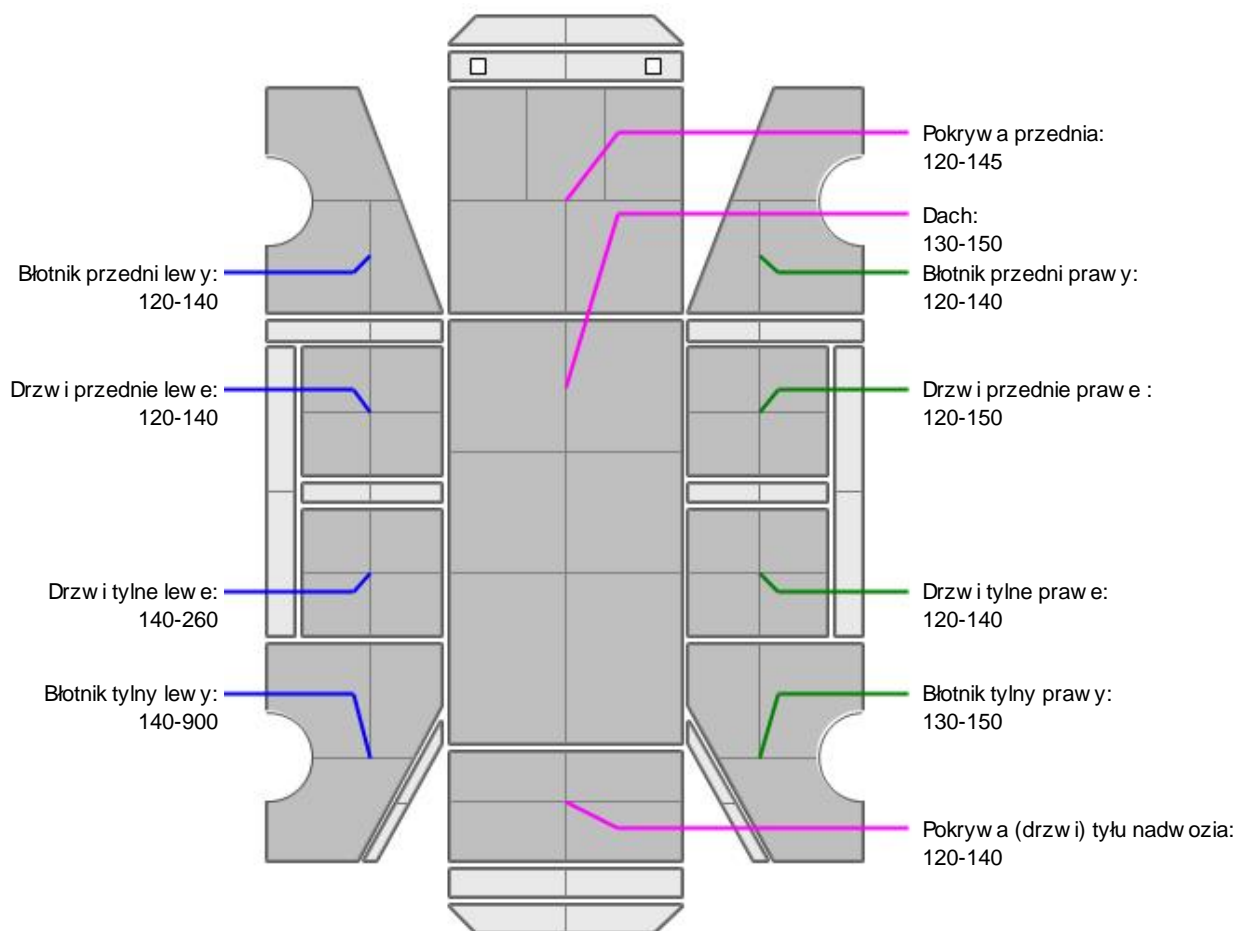
NADWOZIE - Szkielet i poszycia zewn trzne

L.p.	Nazwa elementu	L / P	Rodzaj uszkodzenia	Opis	Fot. nr
1	Błotnik przedni	L	Wgnieciony z zarysowaniami powłoki lakierowej		
2	Drzwi boczne przednie	L	Wgniecione z zarysowaniami powłoki lakierowej		
3	Drzwi boczne przednie	P	Zarysowania powłoki lakierowej		
4	Drzwi boczne tylne	L	Odpryski powłoki lakierowej		
5	Drzwi boczne tylne	P	Wgniecione z zarysowaniami powłoki lakierowej		
6	Błotnik tylny	P	Wgnieciony z zarysowaniami powłoki lakierowej	Odpryski powłoki lakierowej z miejscow korozj blachy	
7	Drzwi tyłu nadwozia		Wgniecione z zarysowaniami powłoki lakierowej	Zarysowania powłoki lakierowej od wewn trz	

Na pozostałych elementach oblacowania bryły nadwozia stwierdzono również typowe dla jego okresu eksploatacji uszkodzenia powłoki lakierowej (zarysowania, odpryski, itp.).
Szczegółowy stan pojazdu zobrazowany w dokumentacji zdjęciowej.



NADWOZIE – Opis powłoki lakierowej



L.p.	Nazwa elementu	L / P	Grubość powłoki [µm]	Opis
1	Pokrywa przednia		120-145	
2	Dach		130-150	

3	Błotnik przedni	L	120-140	
4	Drzwi przednie	L	120-140	
5	Drzwi tylne	L	140-260	
6	Błotnik tylny	L	140-900	
7	Błotnik przedni	P	120-140	
8	Drzwi przednie	P	120-150	
9	Drzwi tylne	P	120-140	
10	Błotnik tylny	P	130-150	
11	Pokrywa (drzwi) tyłu nadwozia		120-140	

Podane przedziały grubo ci powłoki lakierowej poszczególnych elementów dotyczą wyłącznie punktów pomiarowych, tj. trzech wybranych miejsc na danym elemencie nadwozia. Nie oznacza to, że w pozostałych obszarach danego elementu grubość powłoki jest jednakowa ani że nie może wykraczać poza wskazane zakresy. Pomiary wykonano urządzeniem bezdźwiękowym w posiadaniu rzeczoznawcy. Pomiar wykonany innym przyrządem może się różnić.



NADWOZIE – Wyposażenie zewnętrzne

L.p.	Nazwa elementu	L / P	Rodzaj uszkodzenia	Opis	Fot. nr
1	Zderzak tylny		Zarysowany, pęknięty		



NADWOZIE – Wyposażenie wewnętrzne

L.p.	Nazwa elementu	L / P	Rodzaj uszkodzenia	Opis	Fot. nr
1	Fotel przedni kpl.	L	Zabrudzony		
2	Fotel przedni kpl.	P	Zabrudzony		
3	Kanapa tylna		Zabrudzona		
4	Poszycie tablicy rozdzielczej		Zarysowania		
5	Wykładzina dachu (podsufitka)		Zabrudzona		
6	Poszycie tapicerskie drzwi bocznych przednich	L	Zabrudzone, zarysowania		
7	Poszycie tapicerskie drzwi bocznych przednich	P	Zabrudzone, zarysowania		
8	Wygłuszenie ciany grodziowej		Rozerwane		
9	Wykładzina podłogi		Zabrudzona, odstaje z przedniej lewej strony		
10	Półka bagażnika		Brak		
11	Tapicerka bagażnika		Zarysowania		

Wnętrze pojazdu nosi liczne zabrudzenia oraz przetarcia wszystkich elementów.



SILNIK z osprzętem, układem paliwowym i wydechowym

Aktywna kontrolka usterki elektronicznej - konieczna weryfikacja serwisowa



UKŁAD KIEROWNICZY

L.p.	Nazwa elementu	L / P	Rodzaj uszkodzenia	Opis	Fot. nr
1	Koło kierownicy		Wytarte		

JAZDA KONTROLNA

1	Gło no pracy silnika	Falowanie obrotów silnika po uruchomieniu, nierówna praca, wibracje - konieczna weryfikacja serwisowa.
2	Praca układu kierowniczego	BEZ UWAG
3	Gło no (stuki) zawieszenia	BEZ UWAG
4	Zmiana biegów, działanie sprz gła	BEZ UWAG
5	Gło no skrzyni biegów / bloku nap dowego	BEZ UWAG
6	Skuteczno hamulca zasadniczego	BEZ UWAG
7	Skuteczno hamulca pomocniczego	BEZ UWAG
8	Układ wydechowy	Przedmuchy, słyszalne "brz czenie" w okolicy wydechu rodkowego - konieczna weryfikacja serwisowa.

DOKUMENTY I KOMPLETACJA POJAZDU

1	Kluczyki (ilo sztuk)	1 szt.
2	Dowód rejestracyjny	TAK

POZOSTAŁE INFORMACJE**1 Pochodzenie pojazdu**

Krajowy

2 Badanie poprawno ci numerów identyfikacyjnych

Numer VIN wybity na karoserii oraz numer VIN tabliczki znamionowej zgodny z dowodem rejestracyjnym

3 Weryfikacja odczytanego stanu drogomierza

Odczytany z drogomierza

Zastrze enia ograniczaj ce opini .

ü Zawarte w niniejszej Wycenie/Raporcie informacje (w tym dotyczące wyposażenia) słu jedynie ogólnym celom informacyjnym. Wycena/Raport nie może być zatem traktowana jako oferta w rozumieniu przepisów Kodeksu Cywilnego oraz opisu towaru ani zapewnienia w rozumieniu art. 4 Ustawy z dnia 27 lipca 2002 roku o szczególnych warunkach sprzedaży konsumenckiej.

ü Wycena/Raport została sporządzona w celu ustalenia istnienia albo nieistnienia uszkodzeń nieakceptowalnych poza oceną umowy korzystania z samochodu lub innych okoliczności uzgodnionych w zleceniu. Wycena/Raport nie obejmuje typowych uszkodzeń wynikających z eksploatacji samochodu oraz jego standardowego zużycia.

ü Je li chcesz traktować ten dokument jako źródło wiedzy o samochodzie przy jego zakupie, czynisz to na własną odpowiedzialność. Rzeczoznawca nie ponosi odpowiedzialności za takie użycie tej Wyceny/Raporu

ü Niniejsza wycena słu wyłącznie do oszacowania wartości rynkowej przedmiotu wyceny i nie może być wykorzystywana do żadnego innego celu, ni wymieniony powyżej. W szczególności wycena nie może stanowić podstawy do oceny cech i stanu wycenianego obiektu przy jego zakupie.

ü Rzeczoznawca nie bierze na siebie odpowiedzialności za wady ukryte (prawne i fizyczne) oraz ewentualne skutki wynikające z dalszego użytkowania przedmiotu wyceny, a także za skutki wykorzystania samej wyceny.

ü Powyższa wycena nie jest ekspertyzą stanu technicznego przedmiotu wyceny i za taką nie może być uznawana, w szczególności nie może być traktowana jako gwarancja sprzedaży przedmiotu wyceny za oszacowaną wartość.

ü Wycenę przeprowadzono w oparciu o dostarczoną dokumentację oraz badanie organoleptyczne wycenianego obiektu. Nie prowadzono badań diagnostycznych oraz weryfikacji warsztatowej przedmiotu wyceny.

ü Nie stwierdzono dodatkowych niesprawności i/lub uszkodzeń i/lub braków w zakresie możliwym do ustalenia w warunkach oględzin tj. bez dostępu do spodu pojazdu, specjalistycznego sprzętu diagnostycznego, jazdy próbnej wykonanej w warunkach drogowych z obciążeniem.

ü Rzeczoznawca podczas oględzin poza warsztatem nie jest w stanie stwierdzić wypadkowej przeszłości pojazdu. W przypadku podwyższonych wartości pomiarów powłoki lakierowej, konieczna jest ekspertyza w warunkach warsztatowych.

- ü Rok produkcji pojazdu - nie weryfikowano. Przyj to w oparciu o dane przekazane przez Zleceniodawc .
- ü Niniejsza wycena nie mo e by publikowana w cało ci w jakimkolwiek dokumencie bez zgody wykonawców i bez uzgodnienia z nimi formy i tre ci takiej publikacji. Zakaz publikacji nie dotyczy posługiwania si wycen w umowach cywilno-prawnych zawieranych przez zleceniodawc i dotycz cych przedmiotu
- ü Przed odbiorem pojazdu, kupuj cy zobowi zany jest do konfrontacji rzeczywistego stanu z informacjami zawartymi w wycenie. Odbiór przedmiotu jest równoznaczny ze zrzeczeniem si wszelkich roszcze , co do stanu technicznego.
- ü Nie badano poprawno ci i/lub budowy numerów identyfikacyjnych/seryjnych obiektu oraz nie weryfikowano prawdziwo ci danych obiektu.
- ü Niniejsza wycena nie mo e by traktowana jako gwarancja sprzeda y przedmiotu wyceny za oszacowan warto .
- ü W przypadku ujawnienia dodatkowych informacji dotycz cych przedmiotowego pojazdu, niedost pnych w czasie wykonywania niniejszej opinii, zaprezentowane stanowisko mo e ulec zmianie.
- ü W opinii zało ono, e nie wykryto adnych faktów, które mogłyby istotnie wpływa na warto wycenionego pojazdu, je li w opisie pojazdu nie widnieje inaczej.
- ü Rzeczoznawca nie ponosi odpowiedzialno ci za ewentualne bł dy wynikaj ce z przedstawionych informacji otrzymanych od u ytkownika/sprzedawcy/zamawiaj cego wycen , je li brak podstaw do kwestionowania ich zgodnie ci ze stanem rzeczywistym lub te ustalenie stanu rzeczywistego przez rzeczoznawc było niemo liwe lub znacznie utrudnione.
- ü Wyposa enie standardowe wg. Info - Ekspert. Rzeczoznawca nie ponosi odpowiedzialno ci za ewentualne bł dy programu. Lista wyposa enia w wycenie ma charakter pogl dowy i nie potwierdza kompletno ci. Aby ustali specyfikacje fabryczn wyposa enia nale y zwróci si do dealera.
- ü W warunkach, w jakich przeprowadzono ogl dziny rzeczoznawca nie miał mo liwo ci zweryfikowania poprawno ci działania całego wyposa enia.
- ü Opis stanu technicznego pojazdu jest wa ny na dzie ogl dzin. Rzeczoznawca nie bierze odpowiedzialno ci za zmiany stanu pojazdu wynikaj ce z dalszej eksploatacji lub postoj (np. uszkodzenie akumulatora, powi kszenie lub powstanie ognisk korozji, uszkodzenie układu hamulcowego, itp.) – zaleca si sprawdzenie daty wyceny
- ü Je eli elementy jednostki nap dowej, układu przeniesienia nap du itp., s rozmontowane, rzeczoznawca nie weryfikuje kompletno ci poszczególnych układów. Mo liwo wyst pienia braków w kompletacji (np. ze wzgl du na wykorzystanie unieruchomionego pojazdu jako „dawcy cz ci”).
- ü Nie weryfikowano odczytanego stanu drogomierza z zapisami w urz dzeniach elektronicznych pojazdu. Rzeczoznawca nie dokonuje oceny autentyczno ci przebiegu.
- ü W przypadku pojazdów z niesprawnym akumulatorem lub bez niego - podł czenie sprawnego akumulatora nie gwarantuje sprawno ci technicznej pojazdu. W zwi zku z tym przyjmuje si i stan techniczny pojazdu jest nieznan, istnieje ryzyko ujawnienia wad ukrytych i dodatkowych uszkodze .
- ü Nie weryfikowano gwarancji, statusu pakietów serwisowych i kompletno ci w zakresie osprz tu dodatkowego, z którym przedmiot był zamówiony.

Dokument wystawiony elektronicznie, wa ny bez podpisu

DOKUMENTACJA FOTOGRAFICZNA



Fot. nr 1



Fot. nr 2



Fot. nr 3



Fot. nr 4



Fot. nr 5



Fot. nr 6



Fot. nr 7



Fot. nr 8



Fot. nr 9



Fot. nr 10



Fot. nr 11



Fot. nr 12



Fot. nr 13



Fot. nr 14



Fot. nr 15



Fot. nr 16



Fot. nr 17



Fot. nr 18



Fot. nr 19



Fot. nr 20



Fot. nr 21



Fot. nr 22



Fot. nr 23



Fot. nr 24



Fot. nr 25



Fot. nr 26



Fot. nr 27



Fot. nr 28



Fot. nr 29



Fot. nr 30



Fot. nr 31



Fot. nr 32



Fot. nr 33



Fot. nr 34



Fot. nr 35



Fot. nr 36



Fot. nr 37



Fot. nr 38



Fot. nr 39



Fot. nr 40



Fot. nr 41



Fot. nr 42



Fot. nr 43



Fot. nr 44



Fot. nr 45



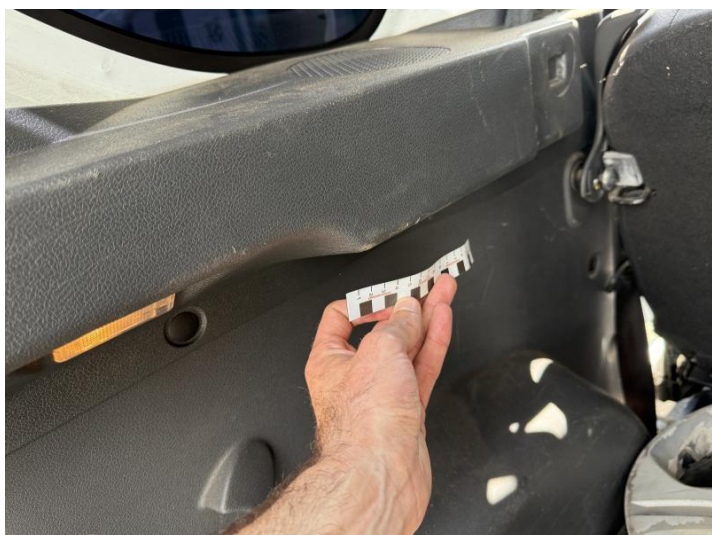
Fot. nr 46



Fot. nr 47



Fot. nr 48



Fot. nr 49



Fot. nr 50



Fot. nr 51



Fot. nr 52



Fot. nr 53



Fot. nr 54



Fot. nr 55



Fot. nr 56



Fot. nr 57



Fot. nr 58



Fot. nr 59



Fot. nr 60



Fot. nr 61



Fot. nr 62



Fot. nr 63



Fot. nr 64



Fot. nr 65



Fot. nr 66



Fot. nr 67



Fot. nr 68



Fot. nr 69



Fot. nr 70



Fot. nr 71



Fot. nr 72



Fot. nr 73



Fot. nr 74



Fot. nr 75



Fot. nr 76



Fot. nr 77



Fot. nr 78



Fot. nr 79



Fot. nr 80



Fot. nr 81



Fot. nr 82



Fot. nr 83



Fot. nr 84



Fot. nr 85



Fot. nr 86



Fot. nr 87



Fot. nr 88



Fot. nr 89



Fot. nr 90



Fot. nr 91



Fot. nr 92



Fot. nr 93



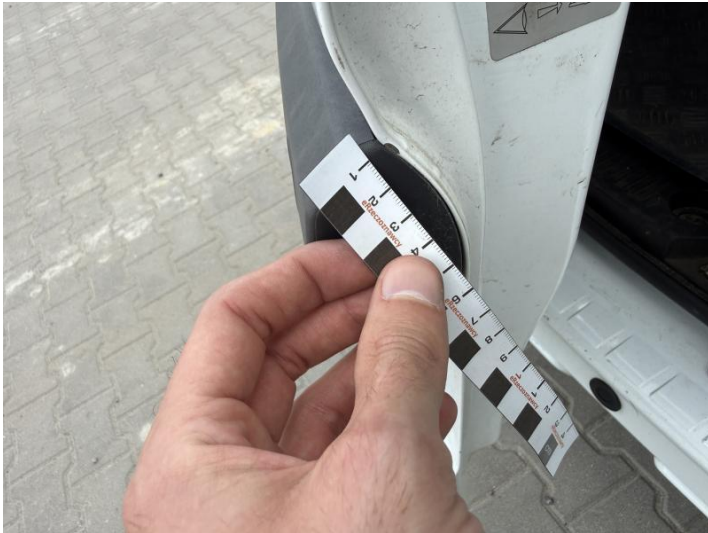
Fot. nr 94



Fot. nr 95



Fot. nr 96



Fot. nr 97



Fot. nr 98



Fot. nr 99



Fot. nr 100



Fot. nr 101



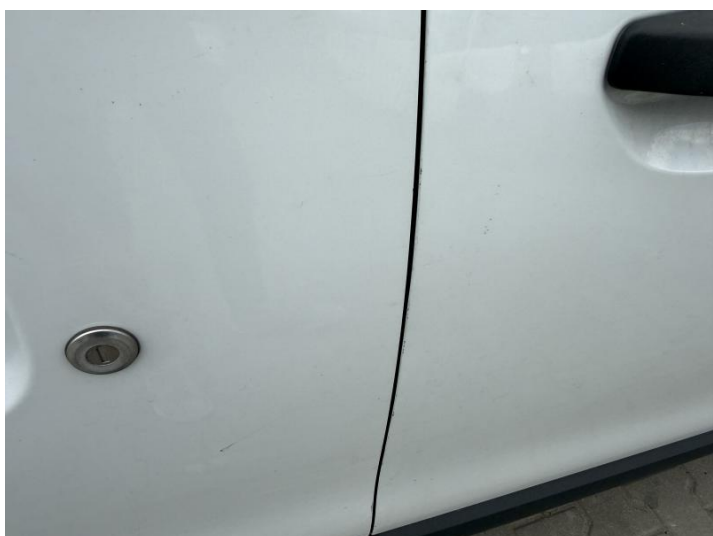
Fot. nr 102



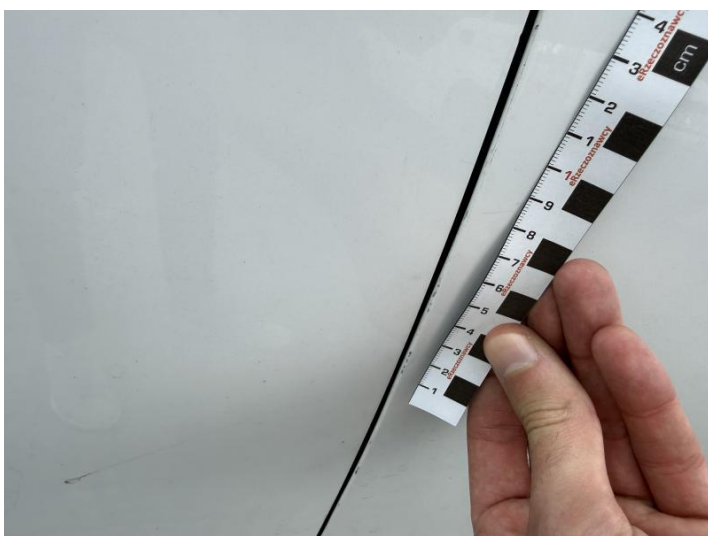
Fot. nr 103



Fot. nr 104



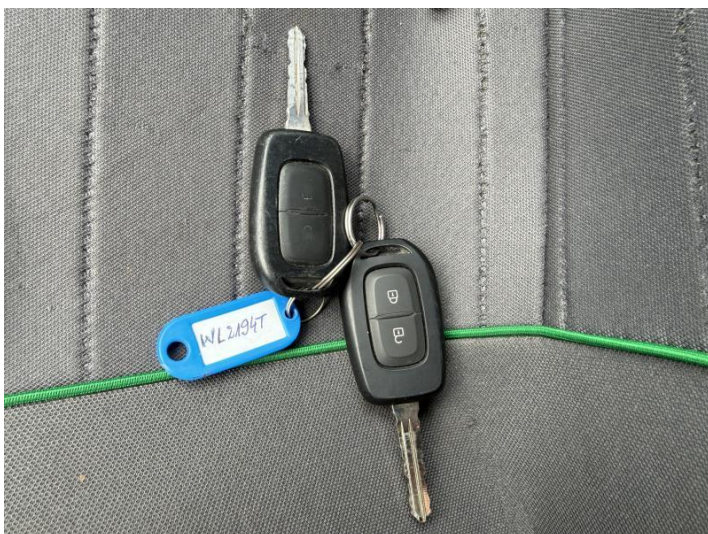
Fot. nr 105



Fot. nr 106



Fot. nr 107



Fot. nr 108



Fot. nr 109



Fot. nr 110



Fot. nr 111



Fot. nr 112



Fot. nr 113



Fot. nr 114

