

Nr zlecenia: 95/25/05/2026

z dnia: 2026/05/25

Zleceniodawca:

Rzeczoznawca:

Rafał Choroma ski/zatw. Pion Weryfikacyjny eRzeczoznawcy



## WYCENA WARTO CI

Zadanie: Ocena stanu technicznego i określenie wartości rynkowej pojazdu

### DANE IDENTYFIKACYJNE POJAZDU

Dane: [O] VI-2026

Rodzaj pojazdu: <b>Samochód osobowy</b>	VIN: <b>T M B E S 2 5 J 8 E 3 1 0 8 7 4 2</b>
Marka: <b>SKODA</b>	Nr rejestracyjny: <b>WL1568K</b>
Model pojazdu: <b>Fabia II 1.6 TDI-CR MR`11 E5</b>	Nr Info-Ekspert: <b>034-02273</b>
Wersja: <b>Active+</b>	Rok produkcji: <b>2014</b>

Wskazanie drogomierza	243029 km
Data pierwszej rejestracji	2014/06/04
Data wa no ci badania technicznego	2026/09/01
Rodzaj nadwozia	hatchback 5 drzwiowy
Dop. masa całk.	1659 kg
Jednostka nap dowy	z zapłonem samoczynnym
Pojemno / Moc silnika	1598 ccm / 55kW (75KM)
Doładowanie	Turbosp. z chłodn. powietrza
Liczba cylindrów / Układ cylindrów / Liczba zaworów	4 / rz dowy / 16
Rodzaj skrzyni biegów	manualna
Rodzaj nap du	przedni (4x2)
Kolor powłoki lakierowej, (rodzaj lakieru)	Biały 2-warstwowy typu uni

### WYPOSA ENIE STANDARDOWE

L.p.	Nazwa elementu wyposażenia	L.p.	Nazwa elementu wyposażenia
1	ABS - system zapobiegający blokowaniu kół	13	System elektronicznej kontroli toru jazdy ESP
2	Filtr p/pyłkowy	14	System p/po lizgowy MSR
3	Fotel kierowcy z regulacją wysokości	15	System pokolizyjny ACS
4	Immobilizer	16	System wspomagania nagłego hamowania
5	Klimatyzacja	17	Szyby przyciemniane
6	Kolumna kierownicy regulowana	18	wiatła do jazdy dziennej
7	Poduszka powietrzna kierowcy	19	wiatła z regulacją kąta pochylenia
8	Poduszka powietrzna pasażera	20	wiatło dodatkowe STOP
9	Poduszki powietrzne boczne przednie	21	Tarcze kół stalowe 6Jx14 opony 185/60 R14H
10	Półka nad przestrzenią bagażową	22	Wlew paliwa zamykany na klucz

- |    |  |    |  |
|----|--|----|--|
| 11 | Siedzenia tylne dzielone asymetrycznie                 | 23 | Wspomaganie układu kierowniczego zmienne |
| 12 | Sygnalizacja niezapiętego pasa bezpieczeństwa kierowcy |    |  |

**L.p. Nazwa pakietu / elementu wyposażenia standardowego**

- 1 Przygotowanie do montażu radia, głośniki 4 szt.  
Przygotowanie do montażu radia  
Głośniki 4 szt.
- 2 System p/po lizgowy ASR + EDS  
System p/po lizgowy przy przyspieszaniu ASR  
Blokada mechanizmu różnicowego EDS

**WYPOSAŻENIE DODATKOWE****L.p. Nazwa elementu wyposażenia**

- 1 Czujniki parkowania - tył
- 2 Hak holowniczy
- 3 Koło zapasowe
- 4 Radioodtwarzacz Skoda Auto Blues CD + MP3
- 5 Zamek centralny zdalnie sterowany

**OPIS ZAMONTOWANEGO W POJEŻDŻY OGUMIENIA**

Koło	Marka, typ	Bieżnik [mm]
Przednie lewe:	*CEAT 185/60 R14 88H 4Season Drive+	6,0
Przednie prawe:	*CEAT 185/60 R14 88H 4Season Drive+	6,5
Tylne lewe:	*CEAT 185/60 R14 88H 4Season Drive+	7,0
Tylne prawe:	*CEAT 185/60 R14 88H 4Season Drive+	7,0

**KOREKTY WARTOŚCI POJAZDU**

KOREKTA ZA PIERWSZĄ REJESTRACJĘ	(+)
KOREKTA ZA WYPOSAŻENIE	(+)
KOREKTA ZA PRZEBIEG	(-)
KOREKTY RÓŻNE:	
Stan utrzymania i dbałość o pojazd	(-)
KOREKTY RÓŻNE RAZEM	(-)
KOREKTA ZA OGUMIENIE	(+)

**UWAGI RZECZOZNAWCY DOTYCZĄCE WYCENY**

Dokonano sprawdzenia historii pojazdu w bazie CEPiK.

Oględziny wykonywał: Łukasz Beger

Wycenę wykonał: Rafał Choromański

**OPIS STANU TECHNICZNEGO ZESPOŁÓW POJAZDU****NADWOZIE - Szkielet i poszycia zewnętrzne**

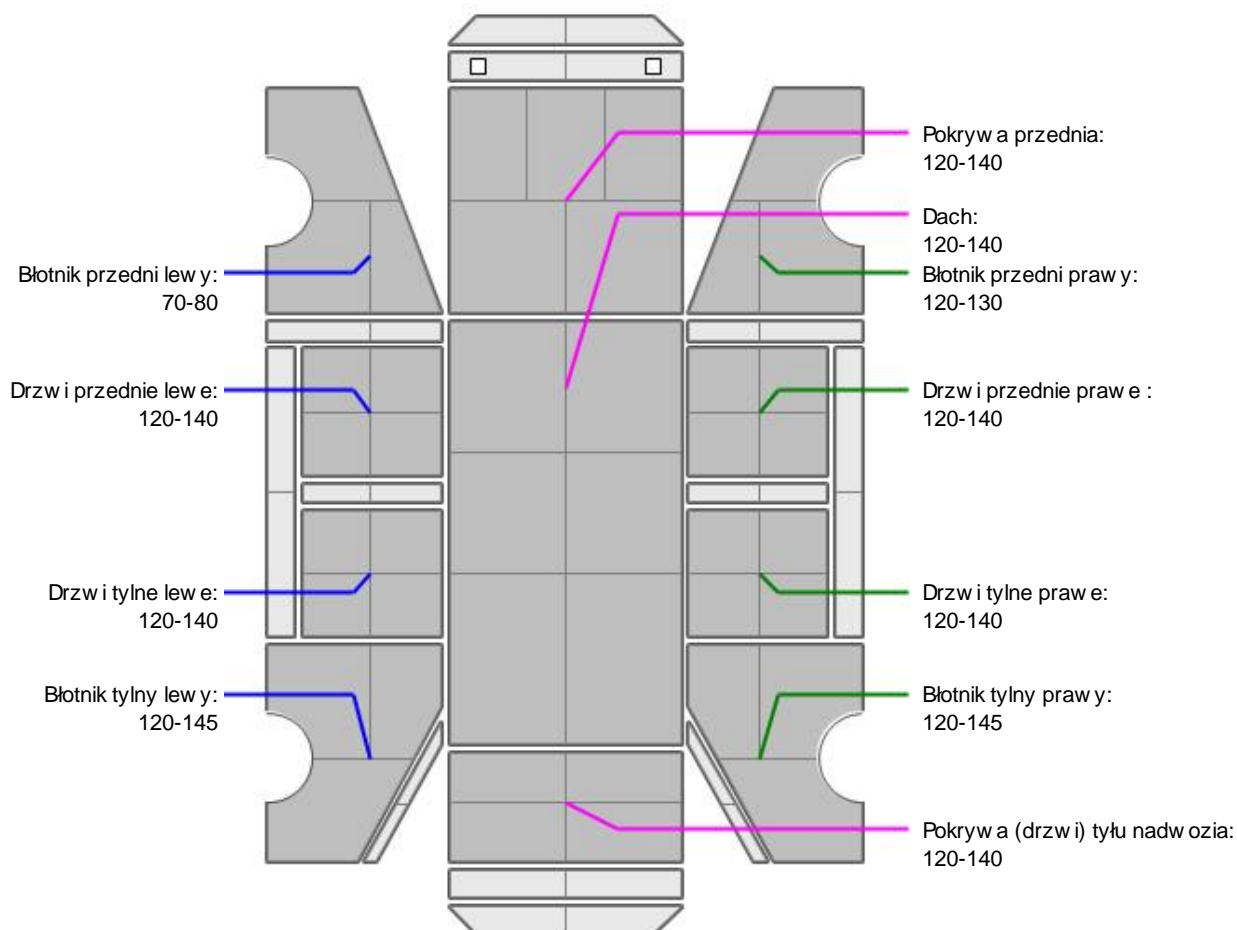
L.p.	Nazwa elementu	L / P	Rodzaj uszkodzenia	Opis	Fot. nr
1	Błotnik przedni	P	Odpryski powłoki lakierowej		
2	Pokrywa przednia		Wgnieciona z zarysowaniami powłoki lakierowej, odpryski lakieru, ogniska korozji		
3	Drzwi boczne przednie	P	Ogniska korozji, zarysowania		
4	Drzwi boczne tylne	P	Wgniecione z zarysowaniami powłoki lakierowej, ogniska korozji		
5	Próg	P	Wgnieciony z zarysowaniami		

powłoki lakierowej				
6	Błotnik tylny	P	Ogniska korozji	
7	Drzwi tyłu nadwozia		Wgniecionie z zarysowaniami powłoki lakierowej	

Na pozostałych elementach obłachowania bryły nadwozia stwierdzono równie typowe dla jego okresu eksploatacji uszkodzenia powłoki lakierowej (zarysowania, odpryski, itp.). Szczegółowy stan pojazdu zobrazowany w dokumentacji zdjęciowej.



### NADWOZIE – Opis powłoki lakierowej



L.p.	Nazwa elementu	L / P	Grubość powłoki [µm]	Opis
1	Pokrywa przednia		120-140	
2	Dach		120-140	
3	Błotnik przedni	L	70-80	
4	Drzwi przednie	L	120-140	
5	Drzwi tylne	L	120-140	
6	Błotnik tylny	L	120-145	
7	Błotnik przedni	P	120-130	
8	Drzwi przednie	P	120-140	
9	Drzwi tylne	P	120-140	
10	Błotnik tylny	P	120-145	
11	Pokrywa (drzwi) tyłu nadwozia		120-140	

Podane przedziały grubości powłoki lakierowej poszczególnych elementów dotyczą wyłącznie punktów pomiarowych, tj. trzech wybranych miejsc na danym elemencie nadwozia. Nie oznacza to, że w pozostałych obszarach danego elementu grubość powłoki jest jednakowa ani że nie może wykraczać poza wskazane zakresy. Pomiary wykonano urządzeniem bezwymiarowym w posiadaniu rzeczoznawcy. Pomiar wykonany innym

przyrz dem mo e si ró ni .



### NADWOZIE – Wyposa enie zewn trzne

L.p.	Nazwa elementu	L / P	Rodzaj uszkodzenia	Opis	Fot. nr
1	Zderzak przedni		Zarysowany, wgnieciony, p kni ty		
2	Zderzak tylny		Zarysowany		



### NADWOZIE – Wyposa enie wewn trzne

L.p.	Nazwa elementu	L / P	Rodzaj uszkodzenia	Opis	Fot. nr
1	Fotel przedni kpl.	L	Zabrudzony, poplamiony, przetarte oparcie		
2	Fotel przedni kpl.	P	Zabrudzony, poplamiony		
3	Kanapa tylna		Zabrudzona		
4	Wykładzina dachu (podsufitka)		Zabrudzona		
5	Poszycie tapicerskie drzwi bocznych przednich	L	Zabrudzone		
6	Poszycie tapicerskie drzwi bocznych przednich	P	Zabrudzone		
7	Poszycie tapicerskie drzwi bocznych tylnych	L	Zabrudzone		
8	Poszycie tapicerskie drzwi bocznych tylnych	P	Zabrudzone		
9	Wykładzina podłogi baga nika		Zabrudzona		
10	Tapicerka baga nika		Zarysowana		
11	Nakładka progu tylnego baga nika		Zarysowana, przymocowana za pomoc wkr tów		

Wn trze pojazdu nosi liczne zabrudzenia oraz przetarcia wszystkich elementów.



### UKŁAD KIEROWNICZY

L.p.	Nazwa elementu	L / P	Rodzaj uszkodzenia	Opis	Fot. nr
1	Koło kierownicy		Wytarte		

### JAZDA KONTROLNA

1	Gło no pracy silnika	BEZ UWAG
2	Praca układu kierowniczego	BEZ UWAG
3	Gło no (stuki) zawieszenia	BEZ UWAG
4	Zmiana biegów, działanie sprz gła	BEZ UWAG
5	Gło no skrzyni biegów / bloku nap dowego	BEZ UWAG
6	Skuteczno hamulca zasadniczego	BEZ UWAG
7	Skuteczno hamulca pomocniczego	BEZ UWAG

Próba ruchowa przeprowadzona na niewielkim dystansie, na zimnym silniku, w warunkach parkingowych, z pr dko ci do 15 km/h.

**DOKUMENTY I KOMPLETACJA POJAZDU**

1	Kluczyki (ilo sztuk)	1 szt.
2	Dowód rejestracyjny	TAK

**POZOSTAŁE INFORMACJE****1 Pochodzenie pojazdu**

Krajowy

**2 Badanie poprawno ci numerów identyfikacyjnych**

Numer VIN wybity na karoserii oraz numer VIN tabliczki znamionowej zgodny z dowodem rejestracyjnym

**3 Weryfikacja odczytanego stanu drogomierza**

Odczytany z drogomierza

Zastrzeżenia ograniczające opinię.

ü Zawarte w niniejszej Wycenie/Raporcie informacje (w tym dotyczące wyposażenia) służy jedynie ogólnym celom informacyjnym. Wycena/Raport nie może być zatem traktowana jako oferta w rozumieniu przepisów Kodeksu Cywilnego oraz opisu towaru ani zapewnienia w rozumieniu art. 4 Ustawy z dnia 27 lipca 2002 roku o szczególnych warunkach sprzedaży konsumenckiej.

ü Wycena/Raport została sporządzona w celu ustalenia istnienia albo nieistnienia uszkodzeń nieakceptowalnych poza cenę umowy korzystania z samochodu lub innych okoliczności uzgodnionych w zleceniu. Wycena/Raport nie obejmuje typowych uszkodzeń wynikających z eksploatacji samochodu oraz jego standardowego zużycia.

ü Je li chcesz traktować ten dokument jako źródło wiedzy o samochodzie przy jego zakupie, czynisz to na własną odpowiedzialność. Rzeczoznawca nie ponosi odpowiedzialności za takie użycie tej Wyceny/Raporu.

ü Niniejsza wycena służy wyłącznie do oszacowania wartości rynkowej przedmiotu wyceny i nie może być wykorzystywana do żadnego innego celu, ni wymieniony powyżej. W szczególności wycena nie może stanowić podstawy do oceny cech i stanu wycenianego obiektu przy jego zakupie.

ü Rzeczoznawca nie bierze na siebie odpowiedzialności za wady ukryte (prawne i fizyczne) oraz ewentualne skutki wynikające z dalszego użytkowania przedmiotu wyceny, a także za skutki wykorzystania samej wyceny.

ü Powyższa wycena nie jest ekspertyzą stanu technicznego przedmiotu wyceny i za taką nie może być uznawana, w szczególności nie może być traktowana jako gwarancja sprzedaży przedmiotu wyceny za oszacowaną wartość.

ü Wycenę przeprowadzono w oparciu o dostarczoną dokumentację oraz badanie organoleptyczne wycenianego obiektu. Nie prowadzono badań diagnostycznych oraz weryfikacji warsztatowej przedmiotu wyceny.

ü Nie stwierdzono dodatkowych niesprawności i/lub uszkodzeń i/lub braków w zakresie możliwym do ustalenia w warunkach oględzin tj. bez dostępu do spodu pojazdu, specjalistycznego sprzętu diagnostycznego, jazdy próbnej wykonanej w warunkach drogowych z obciążeniem.

ü Rzeczoznawca podczas oględzin poza warszatem nie jest w stanie stwierdzić wypadkowej przeszłości pojazdu. W przypadku podwyższonych wartości pomiarów powłoki lakierowej, konieczna jest ekspertyza w warunkach warsztatowych.

ü Rok produkcji pojazdu - nie weryfikowano. Przyjeto w oparciu o dane przekazane przez Zleceniodawcę.

ü Niniejsza wycena nie może być publikowana w całości w jakimkolwiek dokumencie bez zgody wykonawców i bez uzgodnienia z nimi formy i treści takiej publikacji. Zakaz publikacji nie dotyczy posługiwania się wyceną w umowach cywilno-prawnych zawieranych przez zleceniodawcę i dotyczących przedmiotu.

ü Przed odbiorem pojazdu, kupujący zobowiązany jest do konfrontacji rzeczywistego stanu z informacjami zawartymi w wycenie. Odbiór przedmiotu jest równoznaczny ze zrzeczeniem się wszelkich roszczeń, co do stanu technicznego.

ü Nie badano poprawności i/lub budowy numerów identyfikacyjnych/seryjnych obiektu oraz nie weryfikowano prawdziwości danych obiektu.

ü Niniejsza wycena nie może być traktowana jako gwarancja sprzedaży przedmiotu wyceny za oszacowaną wartość.

ü W przypadku ujawnienia dodatkowych informacji dotyczących przedmiotowego pojazdu, niedostępnych w czasie

wykonywania niniejszej opinii, zaprezentowane stanowisko może ulec zmianie.

Ü W opinii założono, że nie wykryto żadnych faktów, które mogłyby istotnie wpływać na wartość wycenionego pojazdu, jeżeli w opisie pojazdu nie widnieją inaczej.

Ü Rzeczoznawca nie ponosi odpowiedzialności za ewentualne błędy wynikające z przedstawionych informacji otrzymanych od użytkownika/sprzedawcy/zamawiacza wyceny, jeżeli brak podstaw do kwestionowania ich zgodnie ze stanem rzeczywistym lub te ustalenie stanu rzeczywistego przez rzeczoznawcę było niemożliwe lub znacznie utrudnione.

Ü Wyposażenie standardowe wg. Info - Ekspert. Rzeczoznawca nie ponosi odpowiedzialności za ewentualne błędy programu. Lista wyposażenia w wycenie ma charakter poglądowy i nie potwierdza kompletności. Aby ustalić specyfikacje fabryczne wyposażenia należy zwrócić się do dealera.

Ü W warunkach, w jakich przeprowadzono oględziny rzeczoznawca nie miał możliwości zweryfikowania poprawności działania całego wyposażenia.

Ü Opis stanu technicznego pojazdu jest ważny na dzień oględzin. Rzeczoznawca nie bierze odpowiedzialności za zmiany stanu pojazdu wynikające z dalszej eksploatacji lub postoju (np. uszkodzenie akumulatora, powłoki lub powstanie ognisk korozji, uszkodzenie układu hamulcowego, itp.) – zaleca się sprawdzenie daty wyceny

Ü Jeżeli elementy jednostki napędowej, układu przeniesienia napędu itp., są rozmontowane, rzeczoznawca nie weryfikuje kompletności poszczególnych układów. Może wystąpić brak w komplecie (np. ze względu na wykorzystanie unieruchomionego pojazdu jako „dawcy części”).

Ü Nie weryfikowano odczytanego stanu drogomierza z zapisami w urządzeniach elektronicznych pojazdu. Rzeczoznawca nie dokonuje oceny autentyczności przebiegu.

Ü W przypadku pojazdów z niesprawnym akumulatorem lub bez niego - podłączenie sprawnego akumulatora nie gwarantuje sprawności technicznej pojazdu. W związku z tym przyjmuje się, iż stan techniczny pojazdu jest nieznanym, istnieje ryzyko ujawnienia wad ukrytych i dodatkowych uszkodzeń.

Ü Nie weryfikowano gwarancji, statusu pakietów serwisowych i kompletności w zakresie osprzętu dodatkowego, z którym przedmiot był zamówiony.

*Dokument wystawiony elektronicznie, ważny bez podpisu*

## DOKUMENTACJA FOTOGRAFICZNA



Fot. nr 1



Fot. nr 2



Fot. nr 3



Fot. nr 4



Fot. nr 5



Fot. nr 6



Fot. nr 7



Fot. nr 8



Fot. nr 9



Fot. nr 10



Fot. nr 11



Fot. nr 12



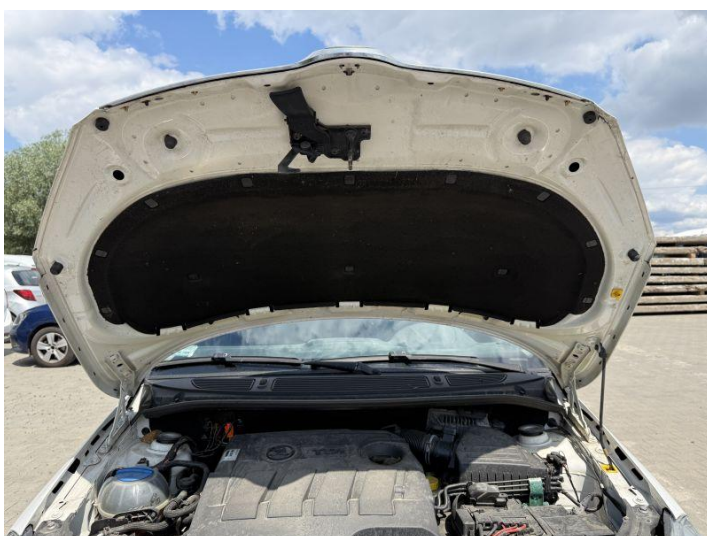
Fot. nr 13



Fot. nr 14



Fot. nr 15



Fot. nr 16



Fot. nr 17



Fot. nr 18



Fot. nr 19



Fot. nr 20



Fot. nr 21



Fot. nr 22



Fot. nr 23



Fot. nr 24



Fot. nr 25



Fot. nr 26



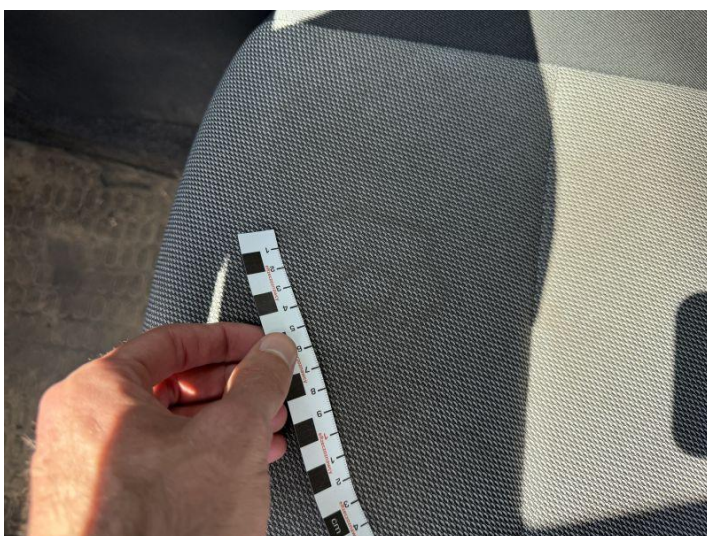
Fot. nr 27



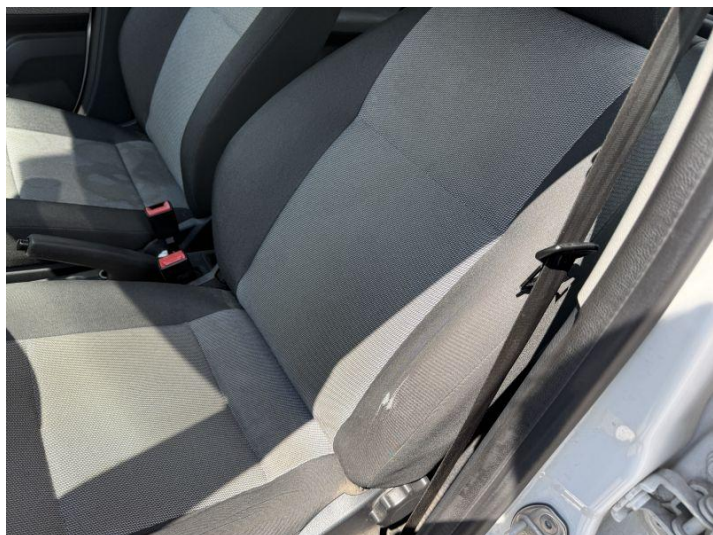
Fot. nr 28



Fot. nr 29



Fot. nr 30



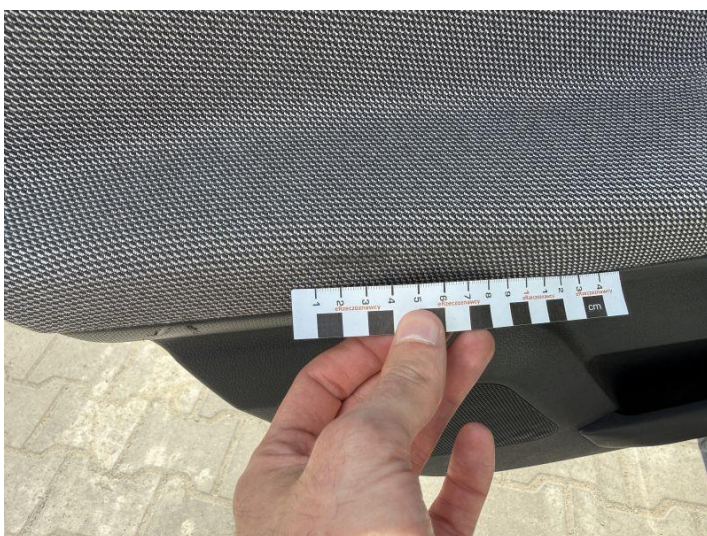
Fot. nr 31



Fot. nr 32



Fot. nr 33



Fot. nr 34



Fot. nr 35



Fot. nr 36



Fot. nr 37



Fot. nr 38



Fot. nr 39



Fot. nr 40



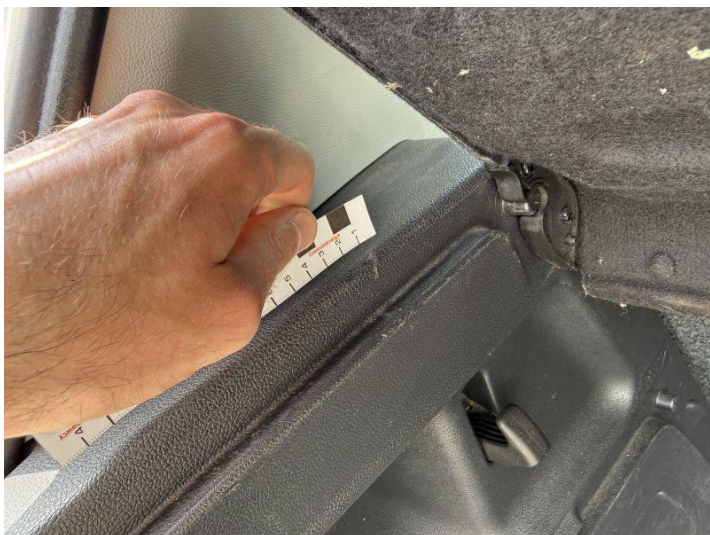
Fot. nr 41



Fot. nr 42



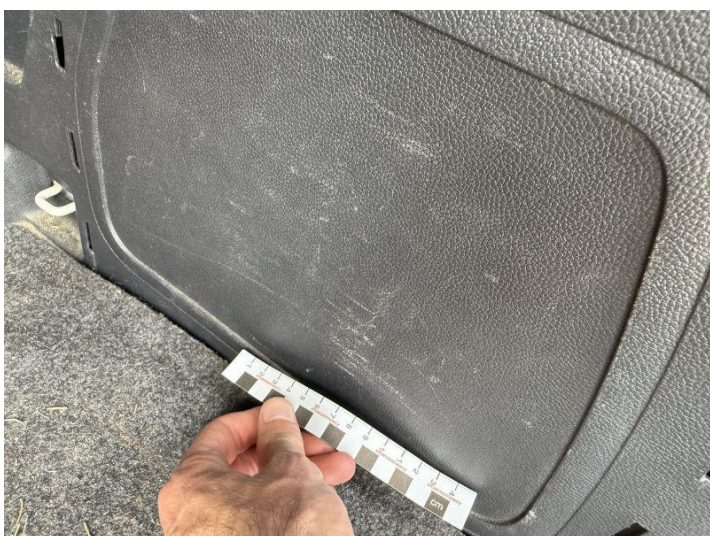
Fot. nr 43



Fot. nr 44



Fot. nr 45



Fot. nr 46



Fot. nr 47



Fot. nr 48



Fot. nr 49



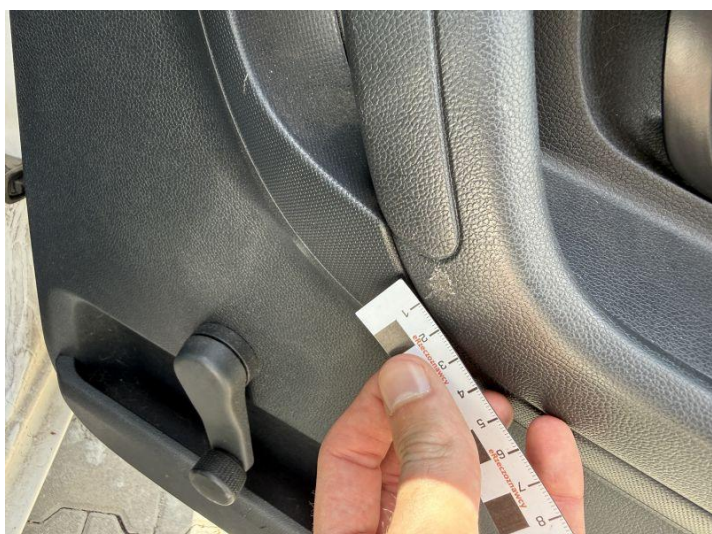
Fot. nr 50



Fot. nr 51



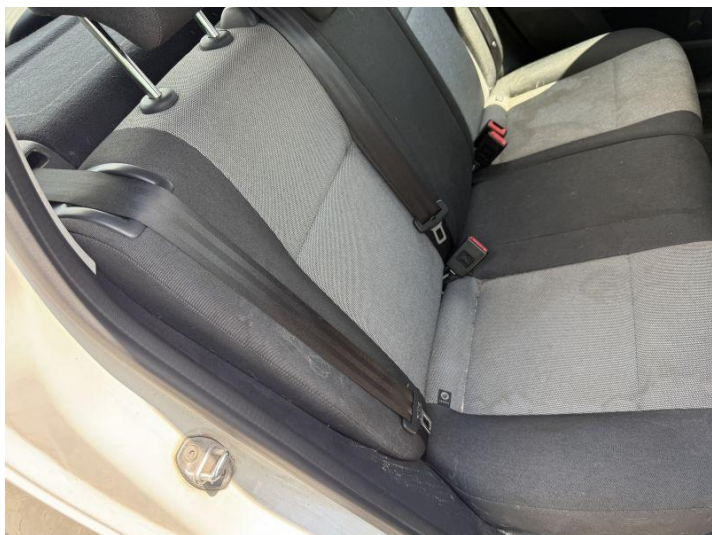
Fot. nr 52



Fot. nr 53



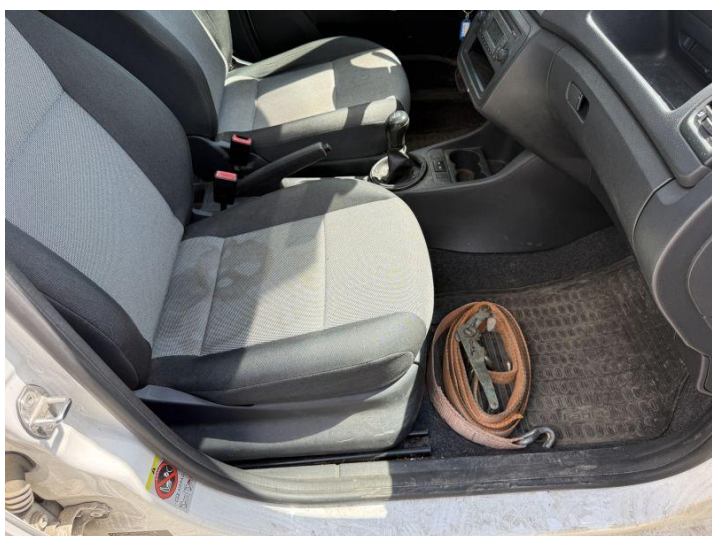
Fot. nr 54



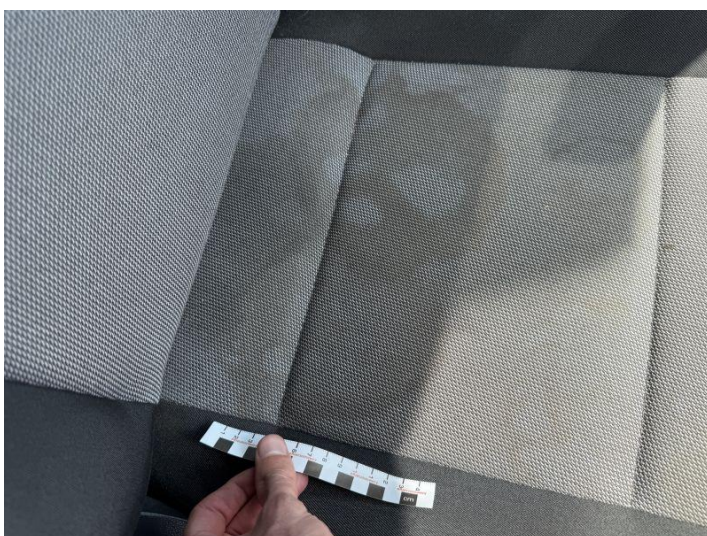
Fot. nr 55



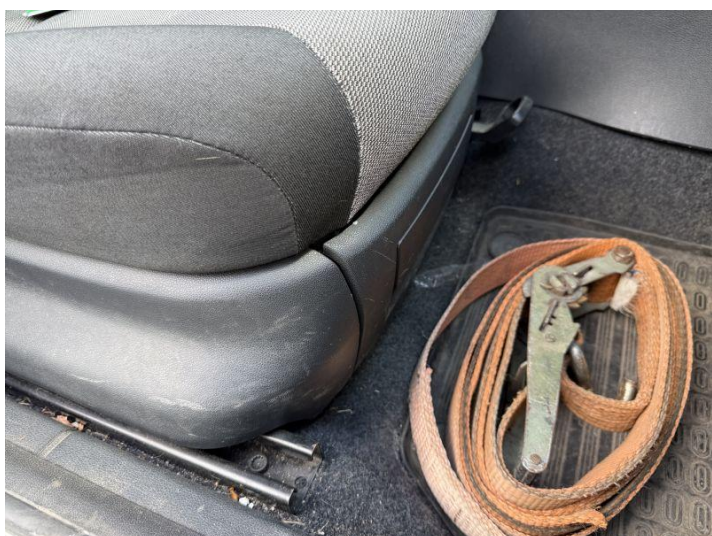
Fot. nr 56



Fot. nr 57



Fot. nr 58



Fot. nr 59



Fot. nr 60



Fot. nr 61



Fot. nr 62



Fot. nr 63



Fot. nr 64



Fot. nr 65



Fot. nr 66



Fot. nr 67



Fot. nr 68



Fot. nr 69



Fot. nr 70



Fot. nr 71



Fot. nr 72



Fot. nr 73



Fot. nr 74



Fot. nr 75



Fot. nr 76



Fot. nr 77



Fot. nr 78



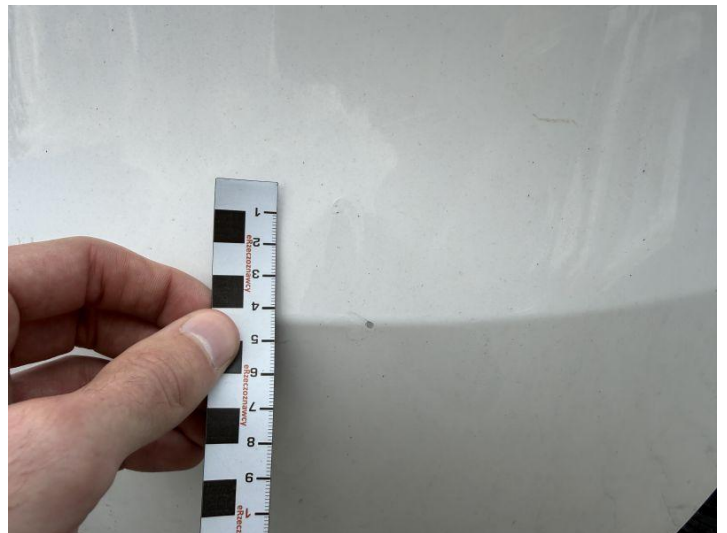
Fot. nr 79



Fot. nr 80



Fot. nr 81



Fot. nr 82



Fot. nr 83



Fot. nr 84



Fot. nr 85



Fot. nr 86



Fot. nr 87



Fot. nr 88



Fot. nr 89



Fot. nr 90



Fot. nr 91



Fot. nr 92



Fot. nr 93



Fot. nr 94



Fot. nr 95



Fot. nr 96



Fot. nr 97



Fot. nr 98



Fot. nr 99



Fot. nr 100



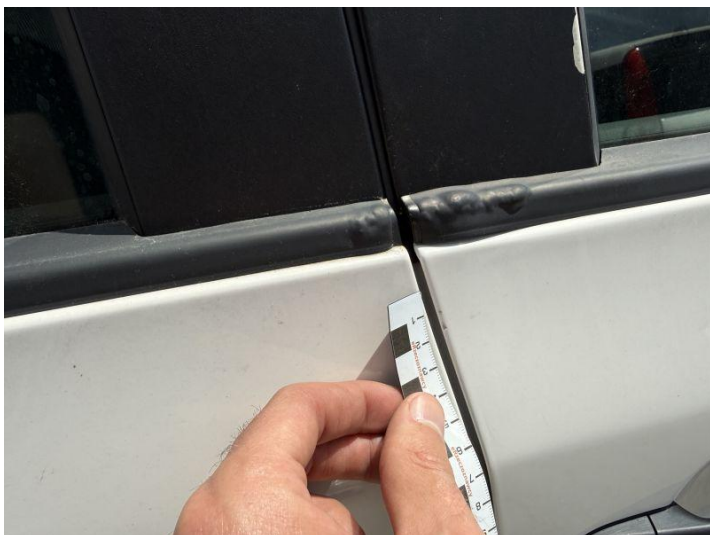
Fot. nr 101



Fot. nr 102



Fot. nr 103



Fot. nr 104



Fot. nr 105



Fot. nr 106



Fot. nr 107



Fot. nr 108



Fot. nr 109



Fot. nr 110



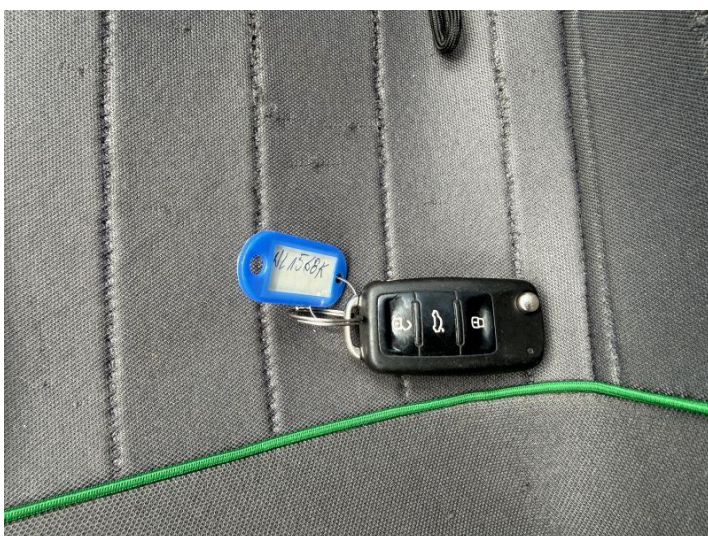
Fot. nr 111



Fot. nr 112



Fot. nr 113



Fot. nr 114

