

Nr zlecenia: 99/25/05/2026/

z dnia: 2026/05/25

**Zleceniodawca:**

**Rzeczoznawca:**

Rafał Choroma ski/zatw. Pion Weryfikacyjny eRzeczoznawcy



## WYCENA WARTO CI

Zadanie: Ocena stanu technicznego i okre lenie warto ci rynkowej pojazdu

DANE IDENTYFIKACYJNE POJAZDU (*)		Dane: [D] VI-2026
Rodzaj pojazdu: <b>Samochód ci arowy do 3.5t</b>		VIN: <b>Z C F C 4 0 8 1 0 0 5 6 1 6 3 0 5</b>
Marka: <b>IVECO</b>		Nr rejestracyjny: <b>WW0027E</b>
Model pojazdu: <b>40C12 Daily HPI E4 3.5t</b>		Nr Info-Ekspert: <b>142-03130</b>
Wersja: <b>40C12</b>		Rok produkcji: <b>2006</b>
Data pierwszej rejestracji	2006/07/21, (w Polsce: 2012/12/20)	
Data wa no ci badania technicznego	2027/05/19	
Rodzaj zabudowy	skrzyniowa	
Rodzaj kabiny	krótka	
Dop. masa ca łk. / Ładowno	3500 kg / 2020 kg	
Liczba osi / Rodzaj nap du / Skrzynia biegów	2 / 4x2 / manualna	
Rozstaw osi	3750* mm	
Jednostka nap dowa	z zap łonem samoczynnym	
Pojemno / Moc silnika	2287 ccm / 85kW (116KM)	
Do ładowanie	Turbosp. z ch łodn. powietrza	
Liczba cylindrów / Układ cylindrów	4 / rz dowy	
Norma spalin	E4	
Kolor pow łoki lakierowej, (rodzaj lakieru)	Niebieski 2-warstwowy typu uni	

### WYPOSA ENIE STANDARDOWE

**L.p. Nazwa elementu wyposa enia**

- 1 Akumulator 110 Ah
- 2 Alternator 110 A
- 3 Fotel kierowcy regulowany
- 4 G ło niki 2 szt.
- 5 Immobilizer
- 6 Komputer pok ładowy

**L.p. Nazwa elementu wyposa enia**

- 7 Szyby atermiczne
- 8 Szyby przednie regulowane elektrycznie
- 9 wiatła p/mgienne przednie
- 10 Wspomaganie układu kierowniczego
- 11 Zbiornik paliwa 70l

**L.p. Nazwa pakietu / elementu pakietu wyposa enia standardowego**

- 1 ABS + EBD - system dystrybucji si ły hamowania

ABS - system zapobiegaj cy blokowaniu kół  
System dystrybucji siły hamowania elektroniczny EBD

## WYPOSA ENIE DODATKOWE

### L.p. Nazwa elementu wyposażenia

1 +Radioodtwarzacz

## OPIS ZAMONTOWANEGO W POJE DZIE OGUMIENIA

Koło	Marka, typ	Bieżnik [mm]
Przednie lewe:	*UNIROYAL 195/75 R16C 107/105R RainMax 3	6,0
Przednie prawe:	*UNIROYAL 195/75 R16C 107/105R RainMax 3	6,0
Tylne LZ:	*UNIROYAL 195/75 R16C 107/105R RainMax 3	6,0
Tylne LW:	*UNIROYAL 195/75 R16C 107/105R RainMax 3	6,0
Tylne PZ:	*UNIROYAL 195/75 R16C 107/105R RainMax 3	1,0
Tylne PW:	*UNIROYAL 195/75 R16C 107/105R RainMax 3	2,0

## KOREKTY WARTO CI POJAZDU

KOREKTA ZA PIERWSZ REJESTRACJ	( + )
KOREKTA ZA WYPOSA ENIE	( + )
KOREKTA ZA PRZEBIEG	( - )
KOREKTY RÓ NE:	
Zadana szacunkowa korekta z tytułu wcześniejszych napraw	( - )
Stan utrzymania i dbałość o pojazd	( - )
Ryzyko uszkodzeń dodatkowych	( - )
KOREKTY RÓ NE RAZEM	( - )
KOREKTA ZA OGUMIENIE	( - )

## UWAGI RZECZOZNAWCY DOTYCZĄCE WYCENY

Dokonano sprawdzenia historii pojazdu w bazie CEPiK.

• 19.05.2025 - Okresowe badanie techniczne (ważne do 19.05.2026)

Wynik badania: pozytywny

Numer SKP: WPR/015

Odczytany stan licznika: 432570km

(Uwaga. Stan licznika przy badaniu technicznym gromadzimy od 2014)

• 19.05.2026 - Okresowe badanie techniczne (ważne do 19.05.2027)

Wynik badania: pozytywny

Numer SKP: WPR/015

Odczytany stan licznika: 433561km

(Uwaga. Stan licznika przy badaniu technicznym gromadzimy od 2014)

Ze względu na brak zasilania w pojeździe nie uruchomiono silnika pojazdu, nie wywietlono przebiegu oraz nie wykonano próby ruchowej. W związku z tym stan techniczny pojazdu jest nieznanym, istnieje ryzyko ujawnienia wad ukrytych i dodatkowych uszkodzeń.

Ostatni zapisany przebieg w bazie CEPiK z dnia: 19.05.2026 wynosił 433561km. Aktualny przebieg pojazdu mógł ulec zmianie.

Oględziny przeprowadził: Łukasz Beger

Wycenę wykonał: Rafał Choromański

## OPIS STANU TECHNICZNEGO ZESPOŁÓW POJAZDU



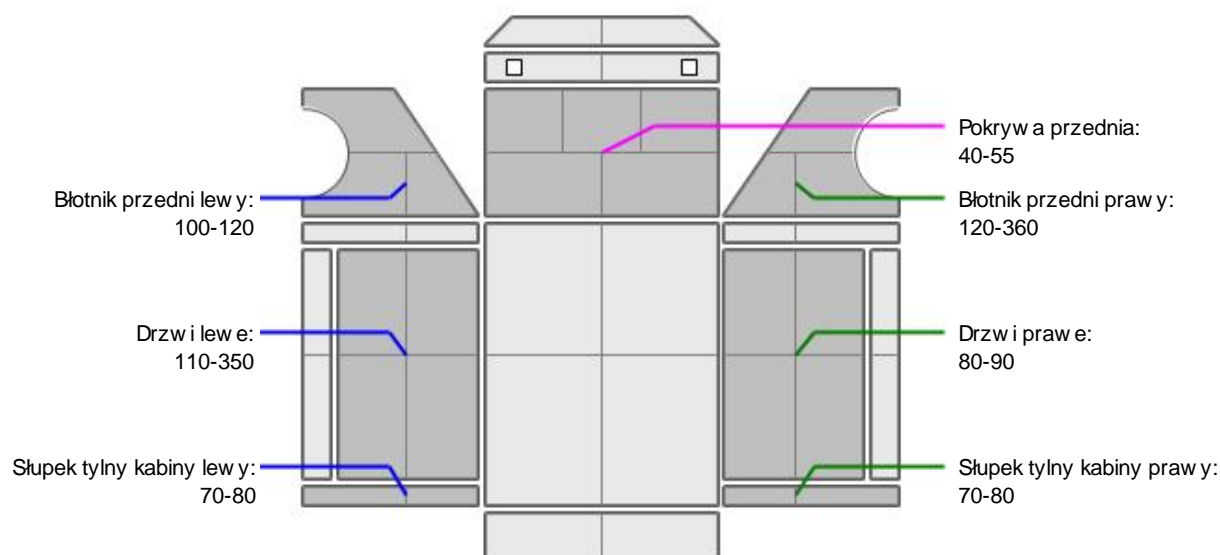
### KABINA KIEROWCY - Szkielet i poszycia zewn trzne

L.p.	Nazwa elementu	L / P	Rodzaj uszkodzenia	Opis	Fot. nr
1	Błotnik przedni	L	Zarysowania, odpryski powłoki lakierowej z miejsc korozji blachy	Wgniecenia	
2	Błotnik przedni	P	Zarysowania powłoki lakierowej		
3	Pokrywa przednia		Odpryski powłoki lakierowej z miejsc korozji blachy		
4	Drzwi boczne	L	Wgniecione z zarysowaniami powłoki lakierowej, korozja		
5	Drzwi boczne	P	Wgniecione z zarysowaniami powłoki lakierowej, korozja		
6	Słupek przedni	P	Odpryski powłoki lakierowej z miejsc korozji blachy		
7	Słupek tylny	L	Wgnieciona z zarysowaniami powłoki lakierowej, ogniska korozji	Brak dolnej listwy ochronnej	
8	Słupek tylny	P	Odkształcony	Brak dolnej listwy ochronnej	
9	Próg	L	Starcia powłoki lakierowej odsłaniaj ce powierzchni metalu, korozja		
10	Próg	P	Starcia powłoki lakierowej odsłaniaj ce powierzchni metalu, korozja		
11	Dach		Odpryski powłoki lakierowej z miejsc korozji blachy		
12	ciana boczna tylna	P	Wgnieciona z zarysowaniami powłoki lakierowej, ogniska korozji		
13	Wn ka drzwi przednich	P	Zarysowania, wgniecenia, ogniska korozji		

Na pozostałych elementach oblachowania bryły nadwozia stwierdzono również ponadnormatywne dla jego okresu eksploatacji uszkodzenia powłoki lakierowej ( zarysowania, odpryski, wgniecenia itp.) Szczegółowy stan pojazdu zobrazowany w dokumentacji zdjęciowej.



## KABINA KIEROWCY – Opis powłoki lakierowej



L.p.	Nazwa elementu	L / P	Grubość powłoki [µm]	Opis
1	Pokrywa przednia		40-55	
2	Błotnik przedni	L	100-120	
3	Drzwi	L	110-350	
4	Słupki tylny kabiny	L	70-80	
5	Błotnik przedni	P	120-360	
6	Drzwi	P	80-90	
7	Słupki tylny kabiny	P	70-80	

Podane przedziały grubości powłoki lakierowej poszczególnych elementów dotyczą wyłącznie punktów pomiarowych, tj. trzech wybranych miejsc na danym elemencie nadwozia. Nie oznacza to, że w pozostałych obszarach danego elementu grubość powłoki jest jednakowa ani że nie może wykraczać poza wskazane zakresy. Pomiary wykonano urządzeniem bezdźwiękowym w posiadaniu rzeczoznawcy. Pomiar wykonany innym przyrządem może się różnić.



## WYPOSAŻENIE ZEWNĘTRZNE

L.p.	Nazwa elementu	L / P	Rodzaj uszkodzenia	Opis	Fot. nr
1	Zderzak przedni		Zarysowany		
2	Lusterko	L	Ramię lusterka przymocowane za pomocą wkrętów		
3	Nadkole tylne	P	Połamane		

**KABINA KIEROWCY – Wyposażenie wewnętrzne**

L.p.	Nazwa elementu	L / P	Rodzaj uszkodzenia	Opis	Fot. nr
1	Fotel przedni	L	Zabrudzony		
2	Fotel przedni	P	Zabrudzony		
3	Poszycie tablicy rozdzielczej		Zabrudzone, zarysowania		
4	Wykładzina dachu (podsufitka)		Zabrudzona		
5	Poszycie tapicerskie drzwi bocznych	L	Zabrudzone, p. kni ty schowek dolny, wyrwany panel sterowania szybami	P kni te	
6	Poszycie tapicerskie drzwi bocznych	P	Zabrudzone, p. kni ty schowek dolny		
7	Tapicerka słupki tylne	L	Zarysowana		
8	Obudowa dolna kolumny kierownicy		Brak		
9	Wykładzina podłogi		Zabrudzona, poprzecierana		
10	Ośłona przeciwsłoneczna	L	Rozci ta		
11	Ośłona przeciwsłoneczna	P	Rozci ta		

Wn trze pojazdu nosi liczne zabrudzenia oraz przetarcia wszystkich elementów.

**UKŁAD KIEROWNICZY**

L.p.	Nazwa elementu	L / P	Rodzaj uszkodzenia	Opis	Fot. nr
1	Koło kierownicy		Wytarte		

**NADWOZIE ŁADUNKOWE**

L.p.	Nazwa elementu	L / P	Rodzaj uszkodzenia	Opis	Fot. nr
1	Burta boczna skrzyni ładunkowej	L	Brak		
2	Burta boczna skrzyni ładunkowej	P	Brak		

**DOKUMENTY I KOMPLETACJA POJAZDU**

- |   |                      |        |
|---|----------------------|--------|
| 1 | Kluczyki (ilo sztuk) | 1 szt. |
| 2 | Dowód rejestracyjny  | TAK    |

**POZOSTAŁE INFORMACJE**

- Pochodzenie pojazdu**  
Import indywidualny
- Badanie poprawno ci numerów identyfikacyjnych**  
Numer VIN z tabliczki znamionowej zgodny z dowodem rejestracyjnym

## Zastrzeżenia ograniczające opinię

ü Zawarte w niniejszej Wycenie/Raporcie informacje (w tym dotyczące wyposażenia) służy jedynie ogólnym celom informacyjnym. Wycena/Raport nie może być zatem traktowana jako oferta w rozumieniu przepisów Kodeksu Cywilnego oraz opisu towaru ani zapewnienia w rozumieniu art. 4 Ustawy z dnia 27 lipca 2002 roku o szczególnych warunkach sprzedaży konsumenckiej.

ü Wycena/Raport została sporządzona w celu ustalenia istnienia albo nieistnienia uszkodzeń nieakceptowalnych poza oceną stanu umowy korzystania z samochodu lub innych okoliczności uzgodnionych w zleceniu. Wycena/Raport nie obejmuje typowych uszkodzeń wynikających z eksploatacji samochodu oraz jego standardowego zużycia.

ü Jeżeli chcesz traktować ten dokument jako źródło wiedzy o samochodzie przy jego zakupie, czynisz to na własną odpowiedzialność. Rzeczoznawca nie ponosi odpowiedzialności za takie użycie tej Wyceny/Raporu.

ü Niniejsza wycena służy wyłącznie do oszacowania wartości rynkowej przedmiotu wyceny i nie może być wykorzystywana do żadnego innego celu, ni wymienionego powyżej. W szczególności wycena nie może stanowić podstawy do oceny cech i stanu wycenianego obiektu przy jego zakupie.

ü Rzeczoznawca nie bierze na siebie odpowiedzialności za wady ukryte (prawne i fizyczne) oraz ewentualne skutki wynikające z dalszego użytkowania przedmiotu wyceny, a także za skutki wykorzystania samej wyceny.

ü Powyższa wycena nie jest ekspertyzą stanu technicznego przedmiotu wyceny i za taką nie może być uznawana, w szczególności nie może być traktowana jako gwarancja sprzedaży przedmiotu wyceny za oszacowaną wartość.

ü Wycenę przeprowadzono w oparciu o dostarczoną dokumentację oraz badanie organoleptyczne wycenianego obiektu. Nie prowadzono badań diagnostycznych oraz weryfikacji warsztatowej przedmiotu wyceny.

ü Nie stwierdzono dodatkowych niesprawności i/lub uszkodzeń i/lub braków w zakresie możliwym do ustalenia w warunkach oględzin tj. bez dostępu do spodu pojazdu, specjalistycznego sprzętu diagnostycznego, jazdy próbnej wykonanej w warunkach drogowych z obciążeniem.

ü Rzeczoznawca podczas oględzin poza warsztatem nie jest w stanie stwierdzić wypadkowej przeszłości pojazdu. W przypadku podwyższonych wartości pomiarów powłoki lakierowej, konieczna jest ekspertyza w warunkach warsztatowych.

ü Rok produkcji pojazdu - nie weryfikowano. Przyjeto w oparciu o dane przekazane przez Zleceniodawcę.

ü Niniejsza wycena nie może być publikowana w całości w jakimkolwiek dokumencie bez zgody wykonawców i bez uzgodnienia z nimi formy i treści takiej publikacji. Zakaz publikacji nie dotyczy posługiwania się wyceną w umowach cywilno-prawnych zawieranych przez zleceniodawcę i dotyczących przedmiotu.

ü Przed odbiorem pojazdu, kupujący zobowiązany jest do konfrontacji rzeczywistego stanu z informacjami zawartymi w wycenie. Odbiór przedmiotu jest równoznaczny ze zrzeczeniem się wszelkich roszczeń, co do stanu technicznego.

ü Nie badano poprawności i/lub budowy numerów identyfikacyjnych/seryjnych obiektu oraz nie weryfikowano prawdziwości danych obiektu.

ü Niniejsza wycena nie może być traktowana jako gwarancja sprzedaży przedmiotu wyceny za oszacowaną wartość.

ü W przypadku ujawnienia dodatkowych informacji dotyczących przedmiotowego pojazdu, niedostępnych w czasie wykonywania niniejszej opinii, zaprezentowane stanowisko może ulec zmianie.

ü W opinii założono, że nie wykryto żadnych faktów, które mogłyby istotnie wpływać na wartość wycenionego pojazdu, jeżeli w opisie pojazdu nie widnieje inaczej.

ü Rzeczoznawca nie ponosi odpowiedzialności za ewentualne błędy wynikające z przedstawionych informacji otrzymanych od użytkownika/sprzedawcy/zamawiającego wycenę, jeżeli brak podstaw do kwestionowania ich zgodnie ze stanem rzeczywistym lub jeżeli ustalenie stanu rzeczywistego przez rzeczoznawcę było niemożliwe lub znacznie utrudnione.

ü Wyposażenie standardowe wg. Info - Ekspert. Rzeczoznawca nie ponosi odpowiedzialności za ewentualne błędy programu. Lista wyposażenia w wycenie ma charakter poglądowy i nie potwierdza kompletności. Aby ustalić specyfikacje fabryczne wyposażenia należy się do dealera.

ü W warunkach, w jakich przeprowadzono oględziny rzeczoznawca nie miał możliwości zweryfikowania poprawności działania całego wyposażenia.

ü Opis stanu technicznego pojazdu jest ważny na dzień oględzin. Rzeczoznawca nie bierze odpowiedzialności za

zmiany stanu pojazdu wynikające z dalszej eksploatacji lub postępu (np. uszkodzenie akumulatora, powiększenie lub powstanie ognisk korozji, uszkodzenie układu hamulcowego, itp.) – zaleca się sprawdzenie daty wyceny

ü Jeżeli elementy jednostki napędowej, układu przeniesienia napędu itp., są rozmontowane, rzeczoznawca nie weryfikuje kompletności poszczególnych układów. Możliwość wystąpienia braków w kompletacji (np. ze względu na wykorzystanie unieruchomionego pojazdu jako „dawcy części”).

ü Nie weryfikowano odczytanego stanu drogomierza z zapisami w urzędzeniach elektronicznych pojazdu. Rzeczoznawca nie dokonuje oceny autentyczności przebiegu.

ü W przypadku pojazdów z niesprawnym akumulatorem lub bez niego - podłączenie sprawnego akumulatora nie gwarantuje sprawności technicznej pojazdu. W związku z tym przyjmuje się, iż stan techniczny pojazdu jest nieznany, istnieje ryzyko ujawnienia wad ukrytych i dodatkowych uszkodzeń.

ü Nie weryfikowano gwarancji, statusu pakietów serwisowych i kompletności w zakresie oprzętu dodatkowego, z którym przedmiot był zamówiony.

*Dokument wystawiony elektronicznie, w pełni bez podpisu*

## DOKUMENTACJA FOTOGRAFICZNA



Fot. nr 1



Fot. nr 2



Fot. nr 3



Fot. nr 4



Fot. nr 5



Fot. nr 6



Fot. nr 7



Fot. nr 8



Fot. nr 9



Fot. nr 10



Fot. nr 11



Fot. nr 12



Fot. nr 13



Fot. nr 14



Fot. nr 15



Fot. nr 16



Fot. nr 17



Fot. nr 18



Fot. nr 19



Fot. nr 20



Fot. nr 21



Fot. nr 22



Fot. nr 23



Fot. nr 24



Fot. nr 25



Fot. nr 26



Fot. nr 27



Fot. nr 28



Fot. nr 29



Fot. nr 30



Fot. nr 31



Fot. nr 32



Fot. nr 33



Fot. nr 34



Fot. nr 35



Fot. nr 36



Fot. nr 37



Fot. nr 38



Fot. nr 39



Fot. nr 40



Fot. nr 41



Fot. nr 42



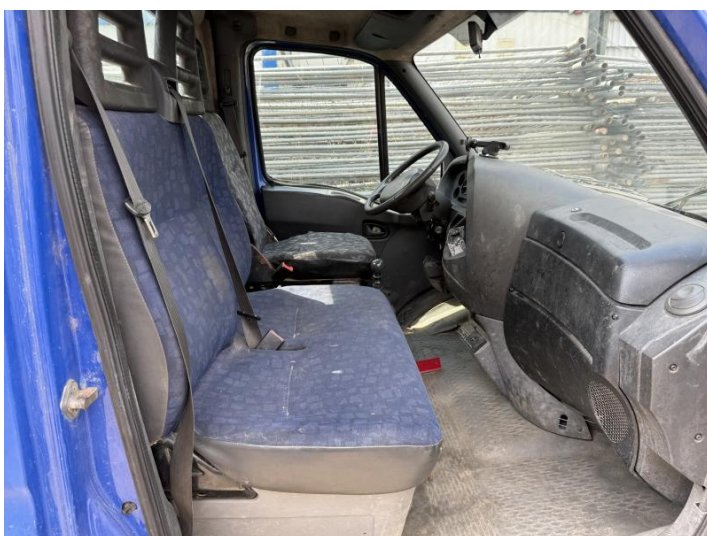
Fot. nr 43



Fot. nr 44



Fot. nr 45



Fot. nr 46



Fot. nr 47



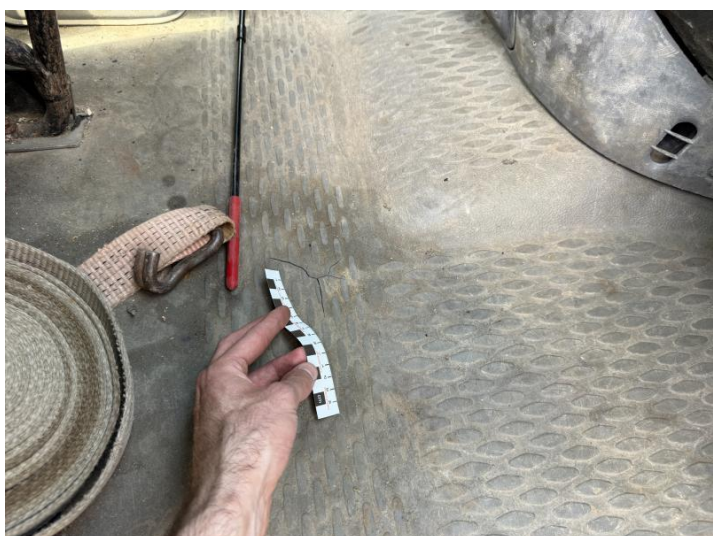
Fot. nr 48



Fot. nr 49



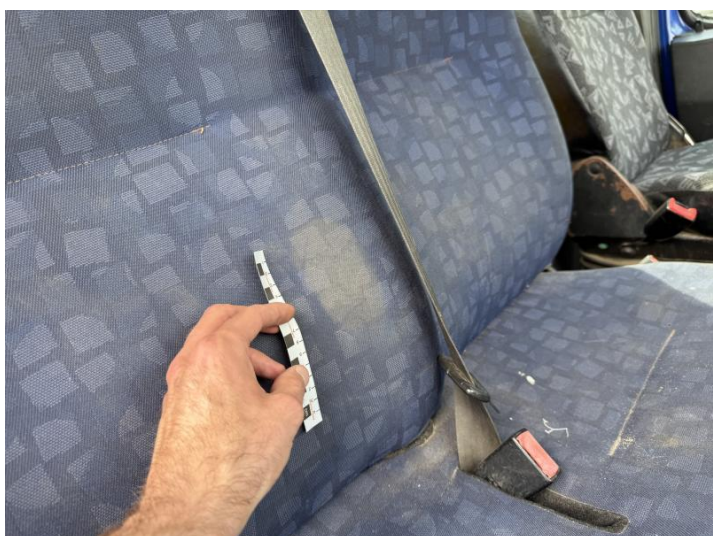
Fot. nr 50



Fot. nr 51



Fot. nr 52



Fot. nr 53



Fot. nr 54



Fot. nr 55



Fot. nr 56



Fot. nr 57



Fot. nr 58



Fot. nr 59



Fot. nr 60



Fot. nr 61



Fot. nr 62



Fot. nr 63



Fot. nr 64



Fot. nr 65



Fot. nr 66



Fot. nr 67



Fot. nr 68



Fot. nr 69



Fot. nr 70



Fot. nr 71



Fot. nr 72



Fot. nr 73



Fot. nr 74



Fot. nr 75



Fot. nr 76



Fot. nr 77



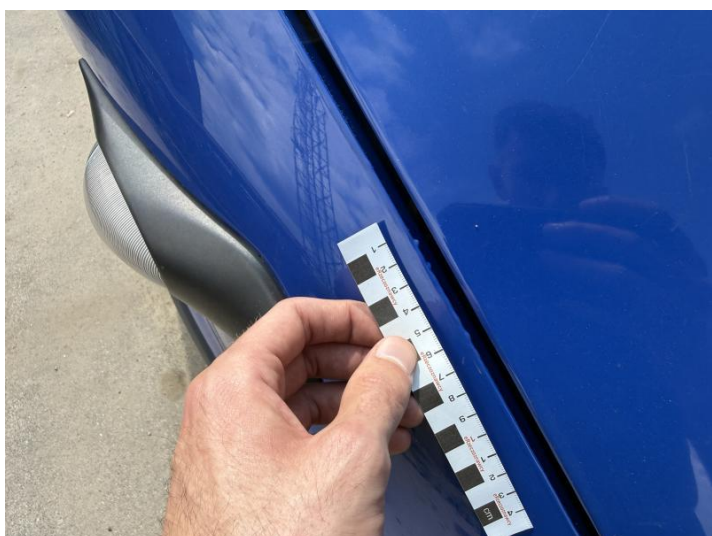
Fot. nr 78



Fot. nr 79



Fot. nr 80



Fot. nr 81



Fot. nr 82



Fot. nr 83



Fot. nr 84



Fot. nr 85



Fot. nr 86



Fot. nr 87



Fot. nr 88



Fot. nr 89



Fot. nr 90



Fot. nr 91



Fot. nr 92



Fot. nr 93



Fot. nr 94



Fot. nr 95



Fot. nr 96



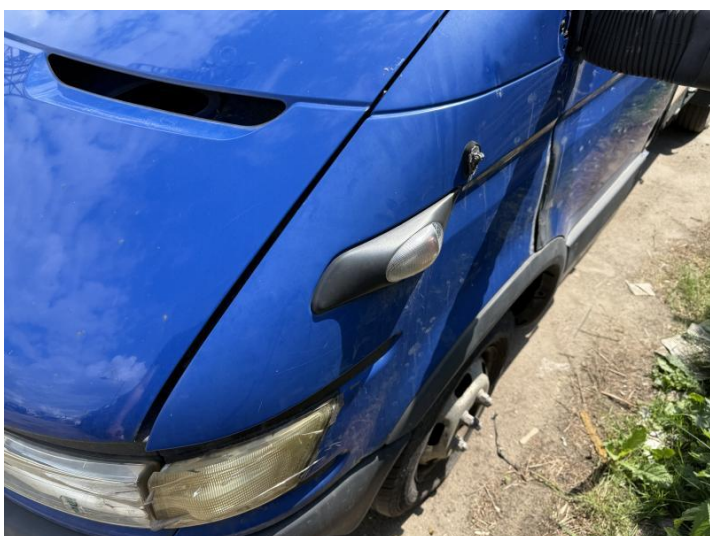
Fot. nr 97



Fot. nr 98



Fot. nr 99



Fot. nr 100



Fot. nr 101



Fot. nr 102



Fot. nr 103



Fot. nr 104



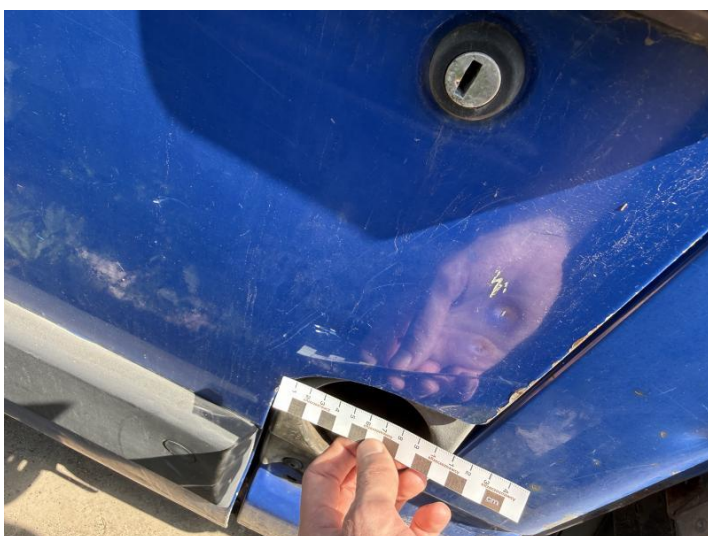
Fot. nr 105



Fot. nr 106



Fot. nr 107



Fot. nr 108



Fot. nr 109



Fot. nr 110



Fot. nr 111



Fot. nr 112



Fot. nr 113



Fot. nr 114



Fot. nr 115



Fot. nr 116



Fot. nr 117



Fot. nr 118



Fot. nr 119



Fot. nr 120



Fot. nr 121



Fot. nr 122



Fot. nr 123



Fot. nr 124



Fot. nr 125



Fot. nr 126

