

Nr zlecenia: 18/19/06/2026/CarArena STANDARD

z dnia: 2026/06/19

Zleceniodawca:

CARARENA - Aukcje Samochodowe
ul. Budowlanych 7
62-081 Baranowo

Rzeczoznawca:

Piotr Bałazi ski/zatw. Pion Weryfikacyjny eRzeczoznawcy



Wycena Warto ci

Zadanie: Ocena stanu technicznego i okre lenie warto ci rynkowej pojazdu

DANE IDENTYFIKACYJNE POJAZDU		Dane: [O] VI-2026	
Rodzaj pojazdu:	Samochód osobowy	VIN:	K M H L C 4 1 D B J U 1 0 5 1 2 4
Marka:	HYUNDAI	Nr rejestracyjny:	DZG46322
Model pojazdu:	i40 2.0 MR`15 E6	Nr Info-Ekspert:	016-01125
Wersja:	Business Aut.	Rok produkcji:	2018
Wskazanie drogomierza	268067 km		
Data pierwszej rejestracji	2018/06/18		
Data wa no ci badania technicznego	2025/02/14		
Rodzaj nadwozia	sedan 4 drzwiowy		
Dop. masa całk.	2040 kg		
Jednostka nap dowy	z zapłonem iskrowym (wtrysk)		
Pojemno / Moc silnika	1999 ccm / 121kW (165KM)		
Liczba cylindrów / Układ cylindrów / Liczba zaworów	4 / rz dowy / 16		
Rodzaj skrzyni biegów	automatyczna		
Rodzaj nap du	przedni (4x2)		
Kolor powłoki lakierowej, (rodzaj lakieru)	Czarny 2-warstwowy typu uni		

WYPOSA ENIE STANDARDOWE

L.p.	Nazwa elementu wyposażenia	L.p.	Nazwa elementu wyposażenia
1	ABS - system zapobiegający blokowaniu kół	34	Poduszka powietrzna kierowcy
2	Asystent ruszania pod gór HAC	35	Poduszka powietrzna kolanowa kierowcy
3	Autoalarm	36	Poduszka powietrzna pasażera z możliwością odłączenia
4	Czujnik deszczu	37	Poduszki powietrzne boczne przednie
5	Czujniki ciśnienia w oponach	38	Poduszki powietrzne boczne tylne
6	Dźwignia zmiany biegów pokryta skórą	39	Radioodtwarzacz MP3
7	Fotel kierowcy regulowany elektrycznie w 10 kierunkach	40	Reflektory bi-ksenonowe
8	Fotel pasażera z regulacją wysokości	41	Schowek chłodzony
9	Głośniki 6 szt.	42	Schowek na okulary

10	Gniazdo 12V	43	Siatka mocuj ca baga
11	Hamulec postojowy elektryczny	44	Sterowanie radiem w kierownicy
12	Immobilizer	45	System Bluetooth
13	Kierownica podgrzewana	46	System kontroli trakcji VSM
14	Kierownica pokryta skórk	47	System ostrzegania o awaryjnym hamowaniu
15	Kieszenie w oparciach foteli przednich	48	System stabilizacji toru jazdy ESC
16	Klimatyzacja automatyczna 2 strefowa	49	System statycznych wiatel do wietlajacych zakr ty
17	Kluczyk zbli eniowy	50	System utrzymania pasa ruchu LKAS
18	Kolumna kierownicy regulowana w 2 płaszczyznach	51	System wspomagania nagłego hamowania
19	Koło zapasowe dojazdowe	52	Szyba przednia ogrzewana cz ciowo
20	Komputer pokładowy	53	Szyby atermiczne
21	Kurtyny powietrzne boczne	54	Szyby przyciemniane
22	Lusterka zewn trzne składane elektrycznie	55	Szyby tylne dodatkowo przyciemniane
23	Lusterka zewn trzne w kolorze nadwozia	56	wiatła do jazdy dziennej
24	Lusterka zewn trzne z kierunkowskazami	57	wiatła p/mgielne przednie LED
25	Lusterko wewn trzne ciemniane automatycznie	58	Tapicerka tekstylna
26	Mocowanie fotelików dzieci cych ISOFIX	59	Tarcze kół aluminiowe 17"
27	Mo liwo wyboru sportowego trybu pracy wspomagania kierownicy	60	Wspomaganie układu kierowniczego elektryczne
28	Nakładki ozdobne progów	61	Zabezpieczenie drzwi tylnych przed otwarciem od wewn trz
29	Oparcie siedze tylnych dzielone asymetrycznie	62	Zagłówki aktywne
30	Ostony przeciwsłoneczne z lusterkami pod wietlanymi	63	Zamek centralny zdalnie sterowany
31	O wietlenie do czytania (przód)	64	Zł cze "AUX"
32	Podłokietnik centralny przedni	65	Zł cze "USB"
33	Podłokietnik siedze tylnych		

L.p. Nazwa pakietu / elementu pakietu wyposa enia standardowego

- 1 Czujniki parkowania - przód/tył
Czujniki parkowania - przód
Czujniki parkowania - tył
- 2 Fotele przednie podgrzewane
Fotel kierowcy podgrzewany
Fotel pasa era podgrzewany
- 3 Lusterka zewn trzne podgrzewane i regulowane elektrycznie
Lusterka zewn trzne regulowane elektrycznie
Lusterka zewn trzne podgrzewane elektrycznie
- 4 Szyby przednie i tylne regulowane elektrycznie
Szyby przednie regulowane elektrycznie
Szyby tylne regulowane elektrycznie
- 5 Tempomat z ogranicznikiem pr dko ci
Ogranicznik pr dko ci
Tempomat

WYPOSA ENIE DODATKOWE

L.p. Nazwa elementu wyposa enia

- 1 Lakier metalizowany

OPIS ZAMONTOWANEGO W POJE DZIE OGUMIENIA

Koło	Marka, typ	Bie nik [mm]
Przednie lewe:	D BICA 215/50 R17 95V XL FRIGO HP 2 FP	7,0
Przednie prawe:	D BICA 215/50 R17 95V XL FRIGO HP 2 FP	7,0
Tylne lewe:	D BICA 215/50 R17 95V XL FRIGO HP 2 FP	6,0
Tylne prawe:	D BICA 215/50 R17 95V XL FRIGO HP 2 FP	5,0

KOREKTY WARTO CI POJAZDU

KOREKTA ZA PIERWSZ REJESTRACJ	(+)
KOREKTA ZA WYPOSA ENIE	(+)
KOREKTA ZA PRZEBIEG	(-)

KOREKTY RÓ NE:

Stan utrzymania i dbałość o pojazd	(-)
Aktualność badań technicznych	(-)
Regionalna sytuacja rynkowa	(-)
KOREKTY RÓ NE RAZEM	(-)
KOREKTA ZA OGUMIENIE	(+)

UWAGI RZECZOZNAWCY DOTYCZĄCE WYCENY
--

Dokonano sprawdzenia historii pojazdu w bazie CEPiK.

Oględziny wykonywał: Teodor Zinkowski

Wycena wykonana: Piotr Bałaziński

Korekta „Regionalna sytuacja rynkowa” została zadana ze względu na zauważalne różnice między cenami lokalnymi a średnimi wartościami na rynku krajowym. Odzwierciedla aktualne warunki sprzedaży w regionie oraz lokalną atrakcyjność danego typu pojazdu.

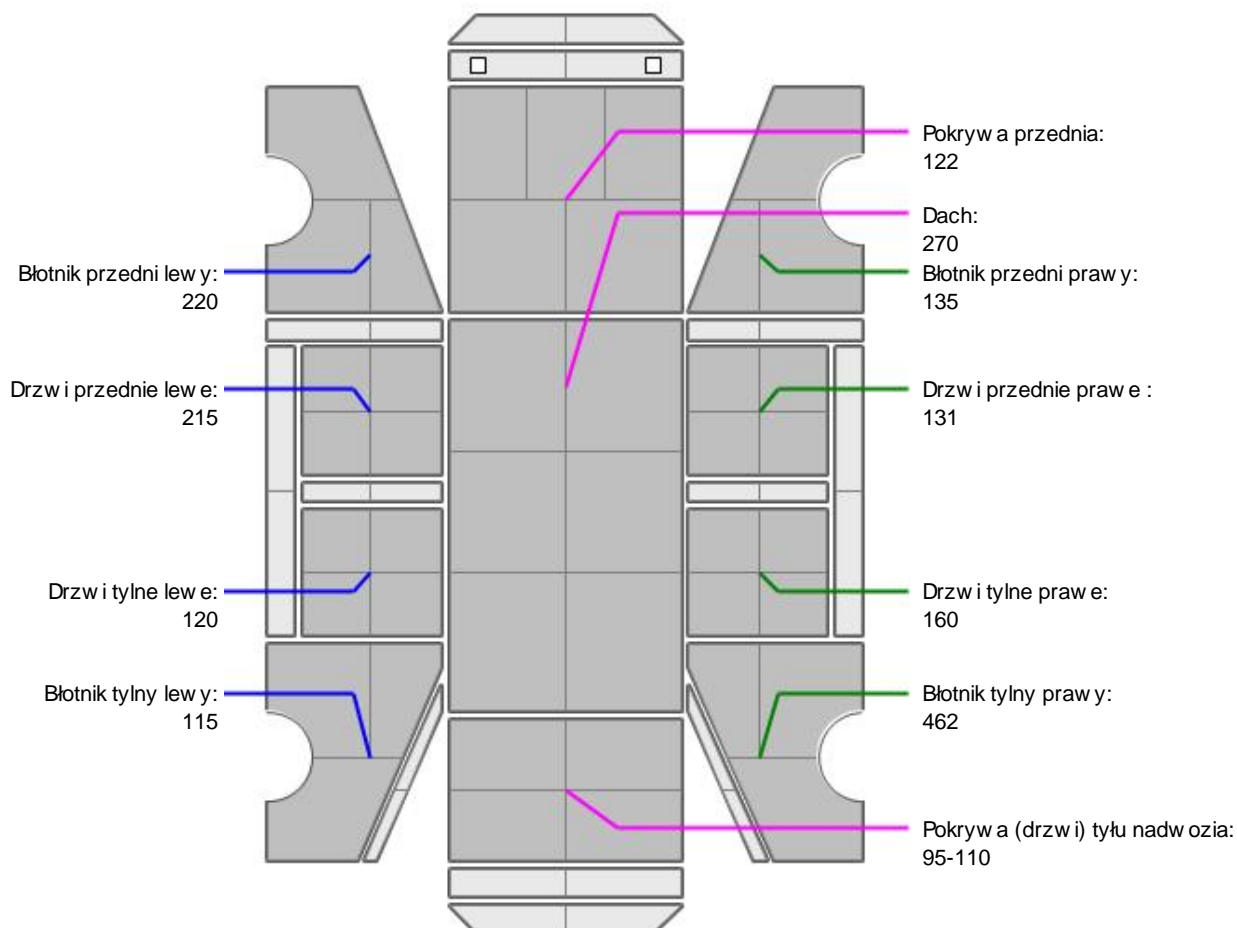
OPIS STANU TECHNICZNEGO ZESPOŁÓW POJAZDU



KABINA KIEROWCY - Szkielet i poszycia zewnętrzne

L.p.	Nazwa elementu	L / P	Rodzaj uszkodzenia	Opis	Fot. nr
1	Drzwi boczne przednie	L	Wgniecione		
2	Drzwi boczne przednie	P	Wgniecione		
3	Drzwi boczne tylne	L	Zarysowania powłoki lakierowej		
4	Próg	P	Zarysowania powłoki lakierowej		

Na pozostałych elementach obłachowania bryły nadwozia stwierdzono również typowe dla jego okresu eksploatacji uszkodzenia powłoki lakierowej (zarysowania, odpryski, itp.).
Szczegółowy stan pojazdu zobrazowany w dokumentacji zdjęciowej.


KABINA KIEROWCY – Opis powłoki lakierowej


L.p.	Nazwa elementu	L / P	Grubość powłoki [μm]	Opis
1	Pokrywa przednia		122	
2	Dach		270	
3	Błotnik przedni	L	220	
4	Drzwi przednie	L	215	
5	Drzwi tylne	L	120	
6	Błotnik tylny	L	115	
7	Błotnik przedni	P	135	
8	Drzwi przednie	P	131	
9	Drzwi tylne	P	160	
10	Błotnik tylny	P	462	
11	Pokrywa (drzwi) tyłu nadwozia		95-110	

Podane przedziały grubości powłoki lakierowej poszczególnych elementów dotyczą wyłącznie punktów pomiarowych, tj. trzech wybranych miejsc na danym elemencie nadwozia. Nie oznacza to, że w pozostałych obszarach danego elementu grubość powłoki jest jednakowa ani że nie może wykroczyć poza wskazane zakresy. Pomiary wykonano urządzeniem bezdźwiękowym w posiadaniu rzeczoznawcy. Pomiar wykonany innym przyrządem może się różnić.

**WYPOSA ENIE ZEWN TRZNE**

L.p.	Nazwa elementu	L / P	Rodzaj uszkodzenia	Opis	Fot. nr
1	Zderzak tylny		Zarysowany		

**KABINA KIEROWCY – Wyposa enie wewn trzne**

Wn trze pojazdu nosi typowe dla jego okresu eksploatacji zabrudzenia oraz zu ycie wszystkich elementów.

JAZDA KONTROLNA

- | | | |
|---|--------------------------------|----------|
| 1 | Gło no pracy silnika | BEZ UWAG |
| 2 | Praca układu kierowniczego | BEZ UWAG |
| 3 | Gło no (stuki) zawieszenia | BEZ UWAG |
| 4 | Skuteczno hamulca zasadniczego | BEZ UWAG |
| 5 | Skuteczno hamulca pomocniczego | BEZ UWAG |

Próba ruchowa przeprowadzona na niewielkim dystansie, na zimnym silniku, w warunkach parkingowych, z pr dko ci do 15 km/h.

POZOSTAŁE INFORMACJE**1 Pochodzenie pojazdu**

Krajowy

2 Weryfikacja prawdziwo ci danych obiektu

Numer VIN wybity na karoserii oraz numer VIN tabliczki znamionowej zgodny z dowodem rejestracyjnym

3 Weryfikacja odczytanego stanu drogomierza

Odczytany z drogomierza

Zastrze enia ograniczaj ce opini .

ü Zawarte w niniejszej Wycenie/Raporcie informacje (w tym dotycz ce wyposa enia) słu jedynie ogólnym celom informacyjnym. Wycena/Raport nie mo e by zatem traktowana jako oferta w rozumieniu przepisów Kodeksu Cywilnego oraz opisu towaru ani zapewnienia w rozumieniu art. 4 Ustawy z dnia 27 lipca 2002 roku o szczególnych warunkach sprzeda y konsumenckiej.

ü Wycena/Raport została sporz dzona w celu ustalenia istnienia albo nieistnienia uszkodze nieakceptowalnych pozako czeniu umowy korzystania z samochodu lub innych okoliczno ci uzgodnionych w zleceniu. Wycena/Raport nie obejmuje typowych uszkodze wynikaj cych z eksploatacji samochodu oraz jego standardowego zu ycia.

ü Je li chcesz traktowa ten dokument jako ródło wiedzy o samochodzie przy jego zakupie, czynisz to na własną odpowiedzialno . eRzeczoznawcysp.j. nie ponosi odpowiedzialno ci za takie u ycie tej Wyceny/Raporu

ü Niniejsza wycena słu y wyłącznie do oszacowania warto ci rynkowej przedmiotu wyceny i nie mo e by wykorzystywana do adnego innego celu, ni wymieniony powy ej. W szczególno ci wycena nie mo e stanowi podstawy do oceny cech i stanu wycenianego obiektu przy jego zakupie.

ü Rzeczoznawca nie bierze na siebie odpowiedzialno ci za wady ukryte (prawne i fizyczne) oraz ewentualne skutki wynikaj cez dalszego u ytkowania przedmiotu wyceny, a tak e za skutki wykorzystania samej wyceny.

ü Powy sza wycena nie jest ekspertyz stanu technicznego przedmiotu wyceny i za tak nie mo e by uznawana, w szczególno ci nie mo e by traktowana jako gwarancja sprzeda y przedmiotu wyceny za oszacowan warto .

ü Wycen przeprowadzono w oparciu o dostarczon dokumentacj oraz badanie organoleptyczne wycenianego obiektu. Nie prowadzono bada diagnostycznych oraz weryfikacji warsztatowej przedmiotu wyceny.

ü Nie stwierdzono dodatkowych niesprawno ci i/lub uszkodze i/lub braków w zakresie mo liwym do ustalenia w warunkach ogl dzin tj. bez dost pu do spodu pojazdu, specjalistycznego sprz tu diagnostycznego, jazdy próbnej wykonanej w warunkach drogowych z obci eniem.

- ü Rzeczoznawca podczas oglądzin poza warsztatem nie jest w stanie stwierdzić wypadkowej przeszłości pojazdu. W przypadku podwyższonych wartości pomiarów powłoki lakierowej, konieczna jest ekspertyza w warunkach warsztatowych.
- ü Rok produkcji pojazdu - nie weryfikowano. Przyjeto w oparciu o dane przekazane przez Zleceniodawcę.
- ü Niniejsza wycena nie może być publikowana w całości w jakimkolwiek dokumencie bez zgody wykonawców i bez uzgodnienia z nimi formy i treści takiej publikacji. Zakaz publikacji nie dotyczy postępowania z wyceną w umowach cywilno-prawnych zawieranych przez zleceniodawcę i dotyczących przedmiotu.
- ü Przed odbiorem pojazdu, kupujący zobowiązany jest do konfrontacji rzeczywistego stanu z informacjami zawartymi w wycenie. Odbiór przedmiotu jest równoznaczny ze zrzeczeniem się wszelkich roszczeń, co do stanu technicznego.
- ü Nie badano poprawności i/lub budowy numerów identyfikacyjnych/seryjnych obiektu oraz nie weryfikowano prawdziwości danych obiektu.
- ü Niniejsza wycena nie może być traktowana jako gwarancja sprzedaży przedmiotu wyceny za oszacowaną wartość.
- ü W przypadku ujawnienia dodatkowych informacji dotyczących przedmiotowego pojazdu, niedostępnych w czasie wykonywania niniejszej opinii, zaprezentowane stanowisko może ulec zmianie.
- ü W opinii założono, że nie wykryto żadnych faktów, które mogłyby istotnie wpłynąć na wartość wycenionego pojazdu, jeżeli w opisie pojazdu nie widnieje inaczej.
- ü Rzeczoznawca nie ponosi odpowiedzialności za ewentualne błędy wynikające z przedstawionych informacji otrzymanych od użytkownika/sprzedawcy/zamawiającego wycenę, jeżeli brak podstaw do kwestionowania ich zgodnie ze stanem rzeczywistym lub jeżeli ustalenie stanu rzeczywistego przez rzeczoznawcę było niemożliwe lub znacznie utrudnione.
- ü Wyposażenie standardowe wg. Info - Ekspert. Rzeczoznawca nie ponosi odpowiedzialności za ewentualne błędy programu. Lista wyposażenia w wycenie ma charakter poglądowy i nie potwierdza kompletności. Aby ustalić specyfikacje fabrycznego wyposażenia należy zwrócić się do dealera.
- ü W warunkach, w jakich przeprowadzono oglądzin rzeczoznawca nie miał możliwości zweryfikowania poprawności działania całego wyposażenia.
- ü Opis stanu technicznego pojazdu jest ważny na dzień oglądzin. Rzeczoznawca nie bierze odpowiedzialności za zmiany stanu pojazdu wynikające z dalszej eksploatacji lub postoju (np. uszkodzenie akumulatora, powiększenie lub powstanie ognisk korozji, uszkodzenie układu hamulcowego, itp.) – zaleca się sprawdzenie daty wyceny.
- ü Jeżeli elementy jednostki napędowej, układu przeniesienia napędu itp., są rozmontowane, rzeczoznawca nie weryfikuje kompletności poszczególnych układów. Możliwość wystąpienia braków w kompletacji (np. ze względu na wykorzystanie unieruchomionego pojazdu jako „dawcy części”).
- ü Nie weryfikowano odczytanego stanu drogomierza z zapisami w urzędzeniach elektronicznych pojazdu. Rzeczoznawca nie dokonuje oceny autentyczności przebiegu.
- ü W przypadku pojazdów z niesprawnym akumulatorem lub bez niego - podłączenie sprawnego akumulatora nie gwarantuje sprawności technicznej pojazdu. W związku z tym przyjmuje się, iż stan techniczny pojazdu jest nieznanym, istnieje ryzyko ujawnienia wad ukrytych i dodatkowych uszkodzeń.
- ü Nie weryfikowano gwarancji, statusu pakietów serwisowych i kompletności w zakresie osprzętu dodatkowego, z którym przedmiot był zamówiony.

Dokument wystawiony elektronicznie, ważny bez podpisu

DOKUMENTACJA FOTOGRAFICZNA



Fot. nr 1



Fot. nr 2



Fot. nr 3



Fot. nr 4



Fot. nr 5



Fot. nr 6



Fot. nr 7



Fot. nr 8



Fot. nr 11



Fot. nr 12



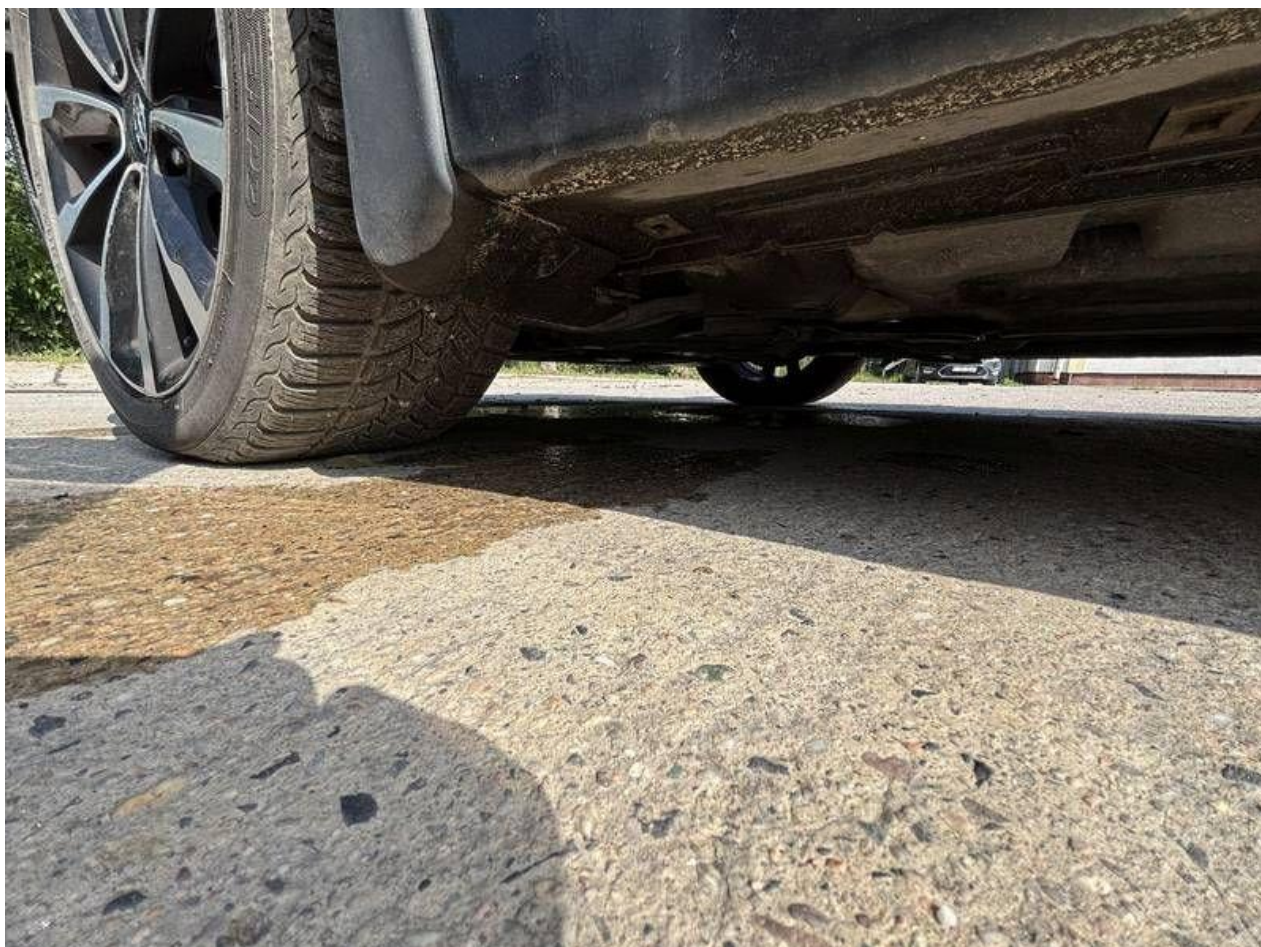
Fot. nr 13



Fot. nr 14



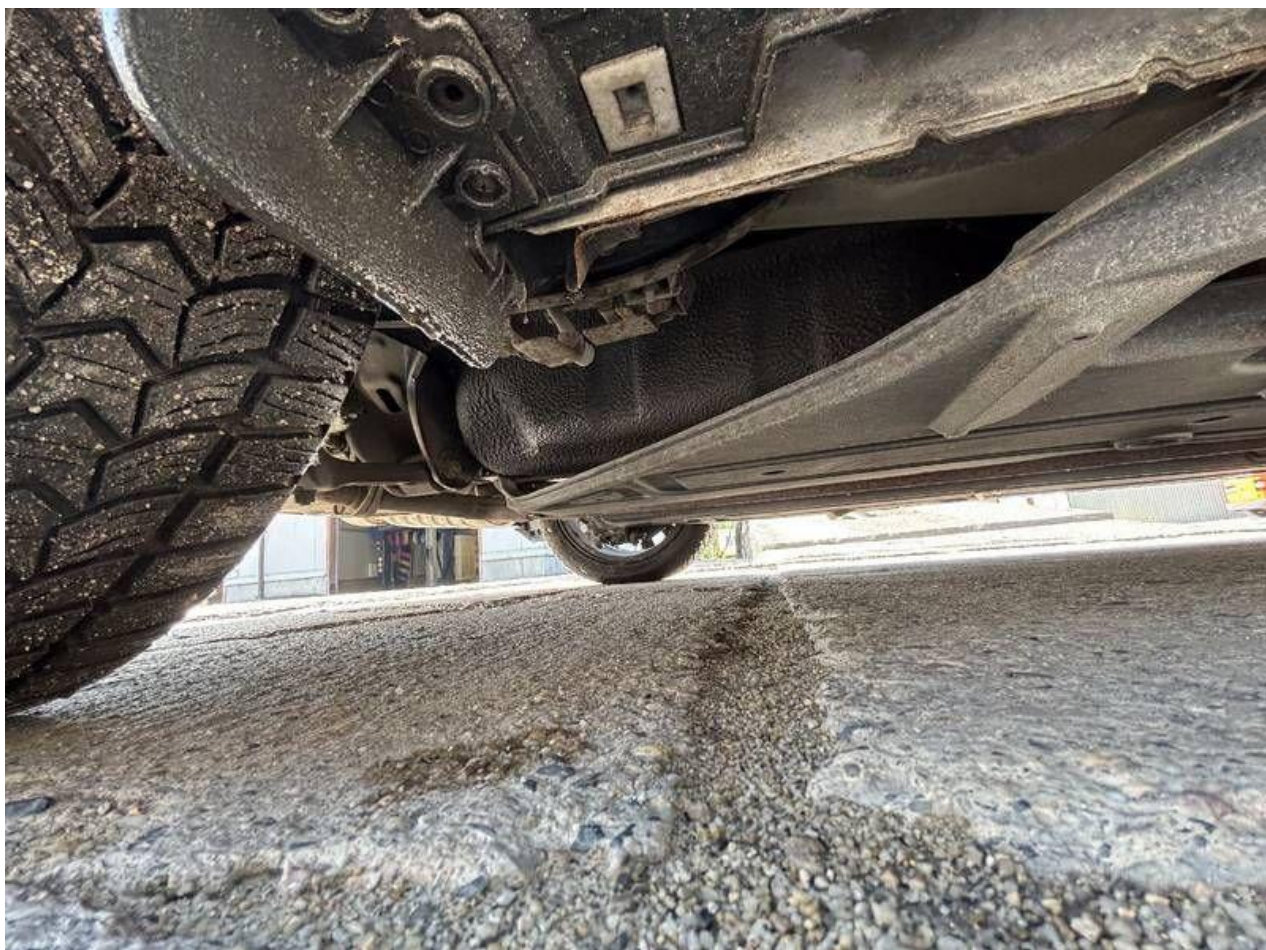
Fot. nr 15



Fot. nr 16



Fot. nr 17



Fot. nr 18



Fot. nr 21



Fot. nr 22



Fot. nr 23



Fot. nr 24



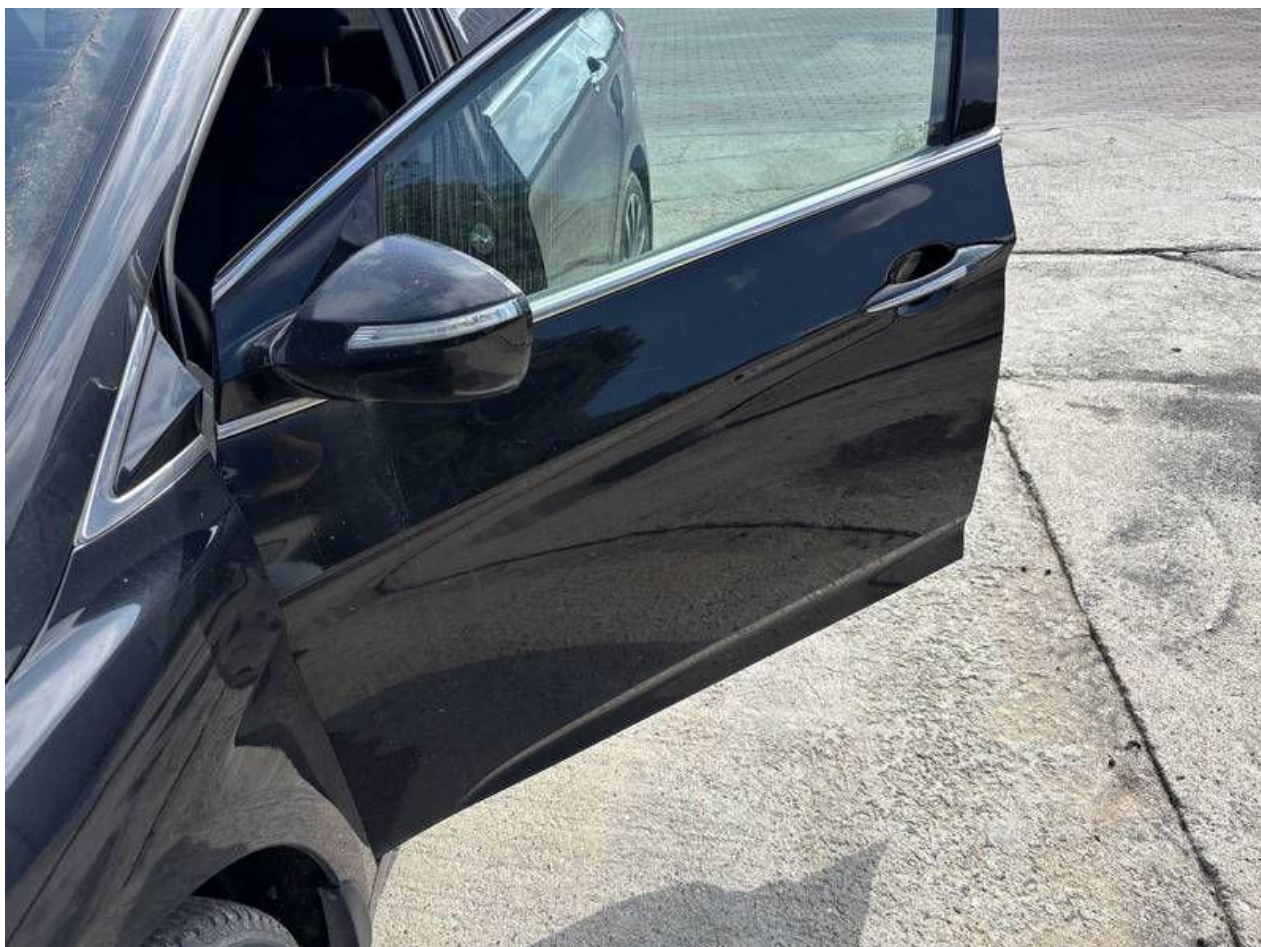
Fot. nr 25



Fot. nr 26



Fot. nr 27



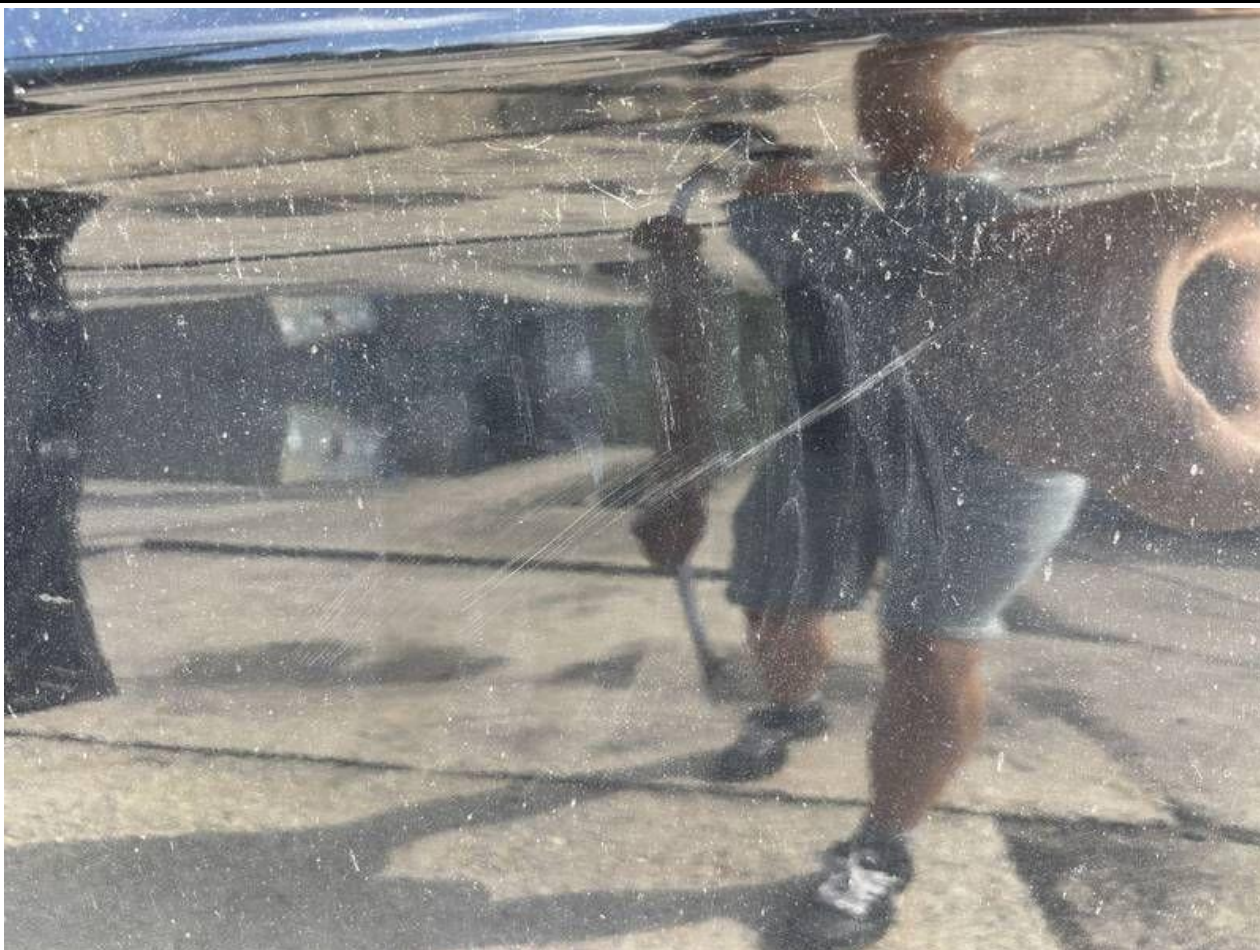
Fot. nr 28



Fot. nr 29



Fot. nr 30



Fot. nr 31



Fot. nr 32



Fot. nr 33

Dokument wystawiony elektronicznie, waminy bez podpisu