

Raport z oględzin pojazdu

Numer raportu	11737/6/26-15201	Data raportu	09-06-2026
Rzeczoznawcy	inż. Mateusz Mikołajczak mgr inż. Paweł Barszcz (WSP)	Data oględzin	21-05-2026
Nr zlecenia	PKOM(DZS)/GDA/43081/26/05/18	Miejsce oględzin	MASTER1 POZNAŃ/KOMORNIKI, PLAT...

Dane pojazdu

Numer identyfikacyjny (VIN)	W0VBE8ES6N8031500
Marka, model	OPEL Astra V Sports Tourer 1...
Typ, wersja	Astra V 1.2 T Elegance S&S
Numer rejestracyjny	PO5WY11
Silnik (rodz./poj./moc)	benz./1199 ccm/96 kW
Stan licznika	142 409 km
Data 1. rej./rok prod.	22-12-2021/2021
Data nast. bad. techn.	22-12-2026
Nadwozie	KOM 5/5
Lakier	srebrny/2-warstwowy metalizowany
Skrzynia biegów	manualna



Wyposażenie pojazdu

Automatyczny włącznik świateł z czujnikiem tunelu, Czujnik deszczu, Czujnik odległości przy parkowaniu - tył, Felgi aluminiowe 16, 5 podwójnych ramion, z ogumieniem 205/55, Fotel kierowcy AGR z regulacją w 8 kierunkach, z elektryczną reg. lędźwiową i reg. długości siedziska, Fotel kierowcy z regulacją wysokości, Fotel pasażera z regulacją wysokości, Hamulec postojowy sterowany elektrycznie, Kierownica skórzana, Kieszenie w oparciach foteli przednich, Klimatyzacja automatyczna, 2-strefowa, sterowana elektronicznie z czujnikiem wilgotności, Komputer pokładowy, Konsola centralna z przesuwanym podłokietnikiem i zamykanym schowkiem, Lakier uni, Lampki do czytania z tyłu, Lusterka boczne regulowane elektrycznie i ogrzewane w kolorze czarnym, Lusterka podświetlane w osłonach przeciwsłonecznych, Lusterko wsteczne światłoczułe, Mocowania fotelików dziecięcych ISOFIX w 2. rzędzie foteli, Nawiew wentylacji-ogrzewania w drugim rzędzie siedzeń, Pasy bezpieczeństwa z napinaczami, przód i tył, Poduszki powietrzne przednie i boczne kierowcy i pasażera oraz kurtynowe poduszki w obu rzędach, Reflektory przednie LED, Relingi dachowe ozdobne chromowane, Spojler tylny, Sterowanie radiem z kierownicy, System Multimedia z USB, Bluetooth, kolorowy ekran dotykowy 7", 6 głośników, obsługa głosowa, ACP, AA, System monitorujący ciśnienie w oponach, System monitorujący ciśnienie w poszczególnych oponach niezależnie, System ostrzegania o niezamierzonej zmianie pasa ruchu z układem utrzymania pasa ruchu, System przypomnienia o zapięciu pasów, przód i tył, Szyba przednia akustyczna, Szyby elektrycznie podnoszone z przodu i z tyłu, Tapicerka materiałowa łączona ze sztuczną skórą, czarna, Tempomat z ogranicznikiem prędkości, Tuner radia cyfrowego DAB, Tylnie oparcie składane, dzielone 60:40, Układ stabilizacji toru jazdy ESP z TCS i ABS, Układ wspomagania ruszania pod górę HSA, Wskaźnik odległości do pojazdu poprzedzającego z ostrzeganiem przed kolizją i aut. hamowania, Wyświetlacz graficzny wskaźników kierowcy, Zestaw naprawczy do opon, Zewnętrzne listwy wzdłuż okien bocznych, chromowane, czarne słupki dachowe, Światła do jazdy dziennej LED, Felgi aluminiowe 17, 5 podwójnych lekko zakrzywionych ramion, z ogumieniem 225/45, Kamera cofania z czujnikami parkowania przód i tył, Lakier metaliczny/brylantowy, Pakiet Zimowy 1

Ogumienie

Oś	Koło	Producent, typ	Rozmiar	Profil zmierzony
przednia	prawe	FIRESTONE, WINTERHAWK 4	225/45 17 91H	4,5 mm
	lewe	FIRESTONE, WINTERHAWK 4	225/45 17 91H	5,5 mm
tylna	prawe	FIRESTONE, WINTERHAWK 4	225/45 17 91H	4,0 mm
	lewe	FIRESTONE, WINTERHAWK 4	225/45 17 91H	5,5 mm

Dokumenty i akcesoria

[Dokumenty rej.] - POLISA UBEZP. (Nie.), Kluczyki (TAK - 2), Tablice rejestracyjne (TAK - 2), Dowód rejestracyjny (TAK), Karta pojazdu (NIE)

Grubość powłoki lakierowej

W zakresie do 150 µm

Poz.	Nazwa części	Przedział grubości powłoki lakierowej [µm]
1	Pokrywa komory silnika	do 150
2	Błotnik przedni prawy	do 150
3	Słupek przedni lewy	do 150
4	Słupek przedni prawy	do 150
5	Słupek środkowy lewy	do 150
6	Słupek środkowy prawy	do 150
7	Próg lewy	do 150
8	Próg prawy	do 150
9	Dach	do 150
10	Drzwi przednie prawe	do 150
11	Drzwi tylne prawe	do 150
12	Pokrywa bagażnika	do 150

W zakresie do 200 µm

Poz.	Nazwa części	Przedział grubości powłoki lakierowej [µm]
1	Błotnik przedni lewy	150 - 200
2	Błotnik tylny lewy/ściana boczna lewa	150 - 200

W zakresie do 500 µm

Poz.	Nazwa części	Przedział grubości powłoki lakierowej [µm]
1	Drzwi tylne lewe	150 - 500

W zakresie do 1000 µm

Poz.	Nazwa części	Przedział grubości powłoki lakierowej [µm]
1	Drzwi przednie lewe	150 - 1000

W zakresie do 2000 µm

Poz.	Nazwa części	Przedział grubości powłoki lakierowej [µm]
1	Błotnik tylny prawy/ściana boczna prawa	150 - 2000

Stwierdzone uszkodzenia

Poz.	Nazwa pozycji	Opis uszkodzeń	Kwalifik.	Naprawa [rbg]
1	Tarcza koła aluminiowa przód R	zarysowanie	WY	0.4
2	Dach	odpryski lakieru	NA	
3	Okładzina zderzaka tylnego	zarysowanie	NA	
4	Mocowanie klamki drzwi przednich R	zarysowanie		
5	Próg L	wgniecenie		
6	Błotnik tylny L	wgniecenie, wgniecenie		
7	Błotnik tylny R	wgniecenie, odpryski lakieru		
8	Tarcza koła aluminiowa przód L	rysa/odprysk		
9	Tarcza koła aluminiowa tył L	rysa/odprysk		

DOKUMENTACJA FOTOGRAFICZNA



Fot. 1
Przekątna przednia lewa



Fot. 2
Przód

DOKUMENTACJA FOTOGRAFICZNA



Fot. 3
Przekątna przednia prawa



Fot. 4
Próg prawy (widok od przodu)

DOKUMENTACJA FOTOGRAFICZNA



Fot. 5
Bok prawy z przodu



Fot. 6
Bok prawy z tyłu

DOKUMENTACJA FOTOGRAFICZNA



Fot. 7
Przekątna tylna prawa



Fot. 8
Tyt

DOKUMENTACJA FOTOGRAFICZNA



Fot. 9
Przekątna tylna lewa



Fot. 10
Bok lewy z tyłu

DOKUMENTACJA FOTOGRAFICZNA



Fot. 11
Bok lewy z przodu



Fot. 12
Próg lewy (widok od przodu)

DOKUMENTACJA FOTOGRAFICZNA



Fot. 13
Numer identyfikacyjny



Fot. 14
Tabliczka znamionowa

DOKUMENTACJA FOTOGRAFICZNA



Fot. 15
Zestaw wskaźników - przebieg



Fot. 16
Zestaw wskaźników - serwis

DOKUMENTACJA FOTOGRAFICZNA



Fot. 17

Widok przez otwarte drzwi przednie lewe



Fot. 18

Widok przez otwarte drzwi tylne lewe

DOKUMENTACJA FOTOGRAFICZNA



Fot. 19

Widok z tylnej kanapy na deskę rozd.



Fot. 20

Konsola środkowa

DOKUMENTACJA FOTOGRAFICZNA



Fot. 21
Tunel środkowy

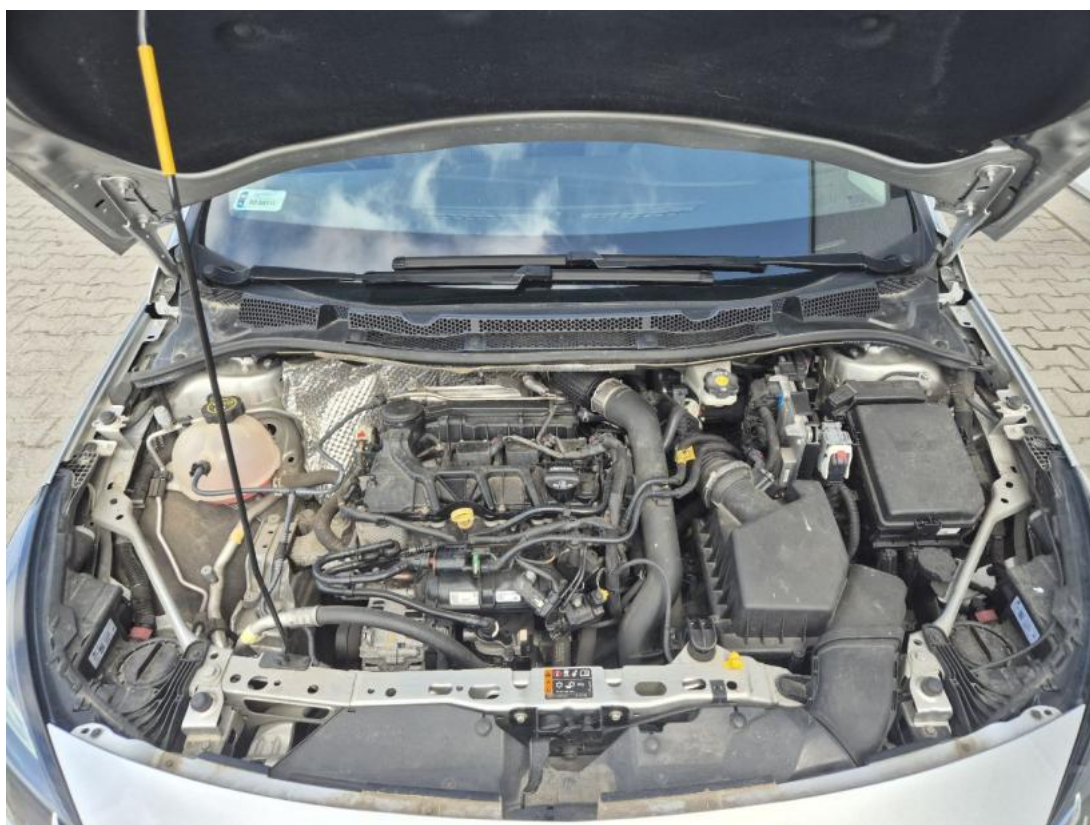


Fot. 22
Kierownica (na wprost)

DOKUMENTACJA FOTOGRAFICZNA



Fot. 23
Kierownica z lewej strony



Fot. 24
Komora silnika

DOKUMENTACJA FOTOGRAFICZNA



Fot. 25
Bagażnik



Fot. 26
Spód pojazdu przód

DOKUMENTACJA FOTOGRAFICZNA



Fot. 27
Spód pojazdu tył



Fot. 28
Tarcza hamulcowa przednia lewa

DOKUMENTACJA FOTOGRAFICZNA



Fot. 29
Tarcza hamulcowa przednia prawa



Fot. 30
Tarcza hamulcowa tylna prawa

DOKUMENTACJA FOTOGRAFICZNA



Fot. 35
Dowód rej. str. 2



Fot. 36
Instrukcje

DOKUMENTACJA FOTOGRAFICZNA



Fot. 37
Zestaw naprawczy koła



Fot. 38
Kluczyki

DOKUMENTACJA FOTOGRAFICZNA



Fot. 39
Felga aluminiowa przednia P - zdjęcie pogładowe 1



Fot. 40
Felga aluminiowa przednia P - zdjęcie pogładowe 2

DOKUMENTACJA FOTOGRAFICZNA



Fot. 41
Felga aluminiowa przednia P - Rysa/odprysk 1



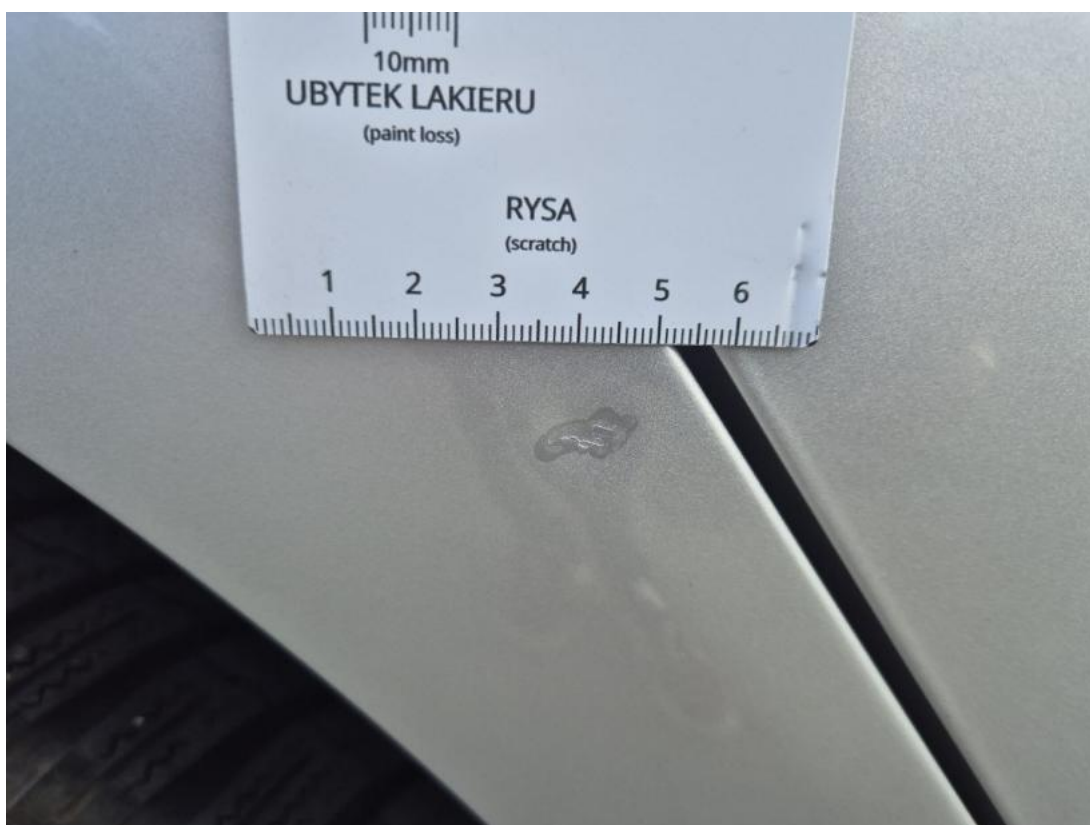
Fot. 42
Klamka drzwi prz P - zdjęcie poglądowe 1

DOKUMENTACJA FOTOGRAFICZNA



Fot. 43

Kłamka drzwi prz P - Rysa/odprysk 1



Fot. 44

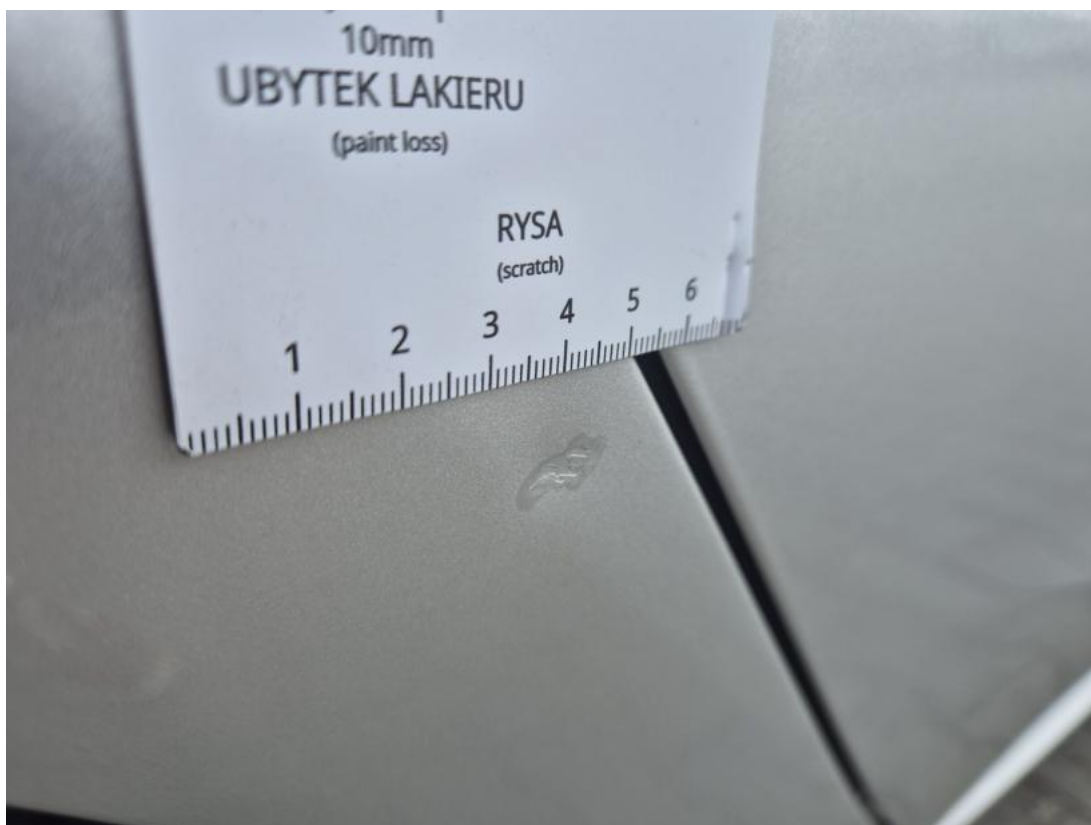
Błotnik tylny P / Ściana boczna P - zdjęcie poglądowe 1

DOKUMENTACJA FOTOGRAFICZNA



Fot. 45

Błotnik tylny P / Ściana boczna P - zdjęcie poglądowe 2



Fot. 46

Błotnik tylny P / Ściana boczna P - Wgniecenie/odkształcenie 1

DOKUMENTACJA FOTOGRAFICZNA



Fot. 47

Zderzak tylny - zdjęcie pogładowe 1



Fot. 48

Zderzak tylny - zdjęcie pogładowe 2

DOKUMENTACJA FOTOGRAFICZNA



Fot. 49

Zderzak tylny - Rysa/odprysk 1



Fot. 50

Zderzak tylny - Rysa/odprysk 2

DOKUMENTACJA FOTOGRAFICZNA

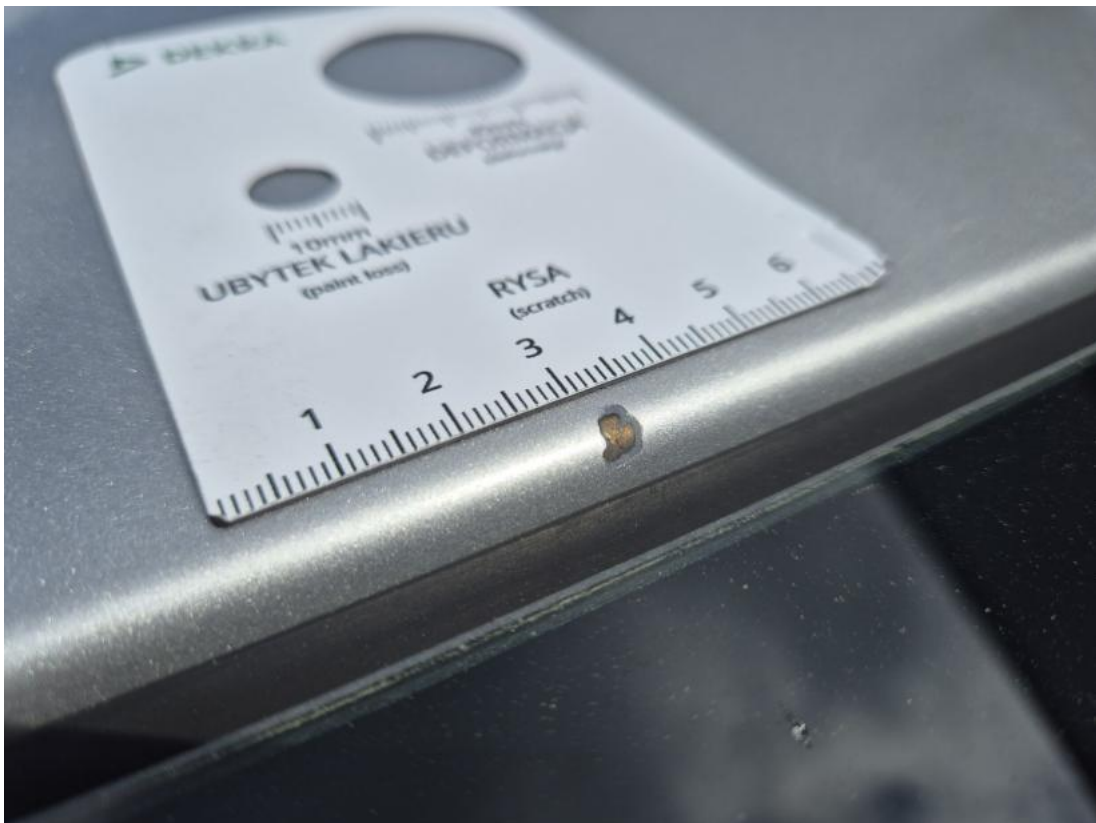


Fot. 51
Zderzak tylny() - Rysa/odprysk 3



Fot. 52
Dach - zdjęcie poglądowe 1

DOKUMENTACJA FOTOGRAFICZNA



Fot. 53
Dach - Rysa/odprysk 1



Fot. 54
Błotnik tylny L / Ściana boczna L - zdjęcie poglądowe 1

DOKUMENTACJA FOTOGRAFICZNA



Fot. 55

Błotnik tylny L / Ściana boczna L - Wgniecenie/odkształcenie 1



Fot. 56

Błotnik tylny L / Ściana boczna L - Wgniecenie/odkształcenie 2

DOKUMENTACJA FOTOGRAFICZNA



Fot. 57

Felga aluminiowa tylna L - zdjęcie poglądowe 1



Fot. 58

Felga aluminiowa tylna L - Rysa/odprysk 1

DOKUMENTACJA FOTOGRAFICZNA



Fot. 59

Próg L - zdjęcie poglądowe 1



Fot. 60

Próg L - zdjęcie poglądowe 2

DOKUMENTACJA FOTOGRAFICZNA



Fot. 61

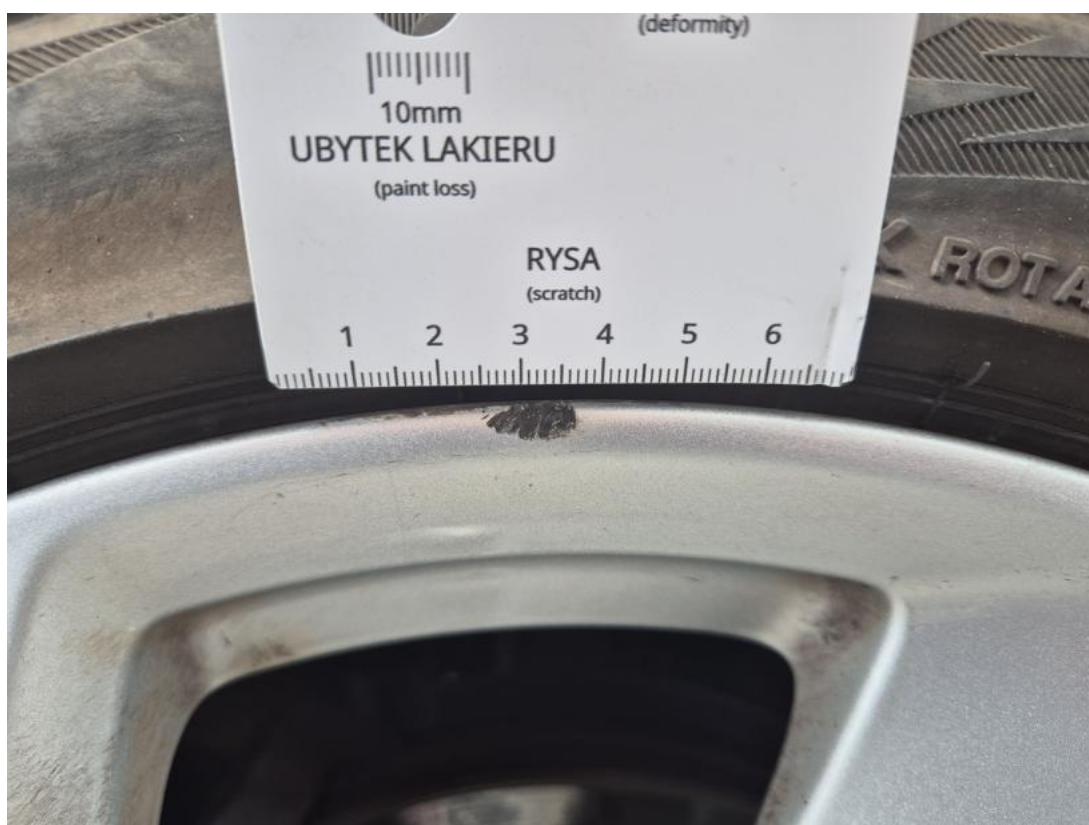
Próg L - Wgniecenie/odkształcenie 1



Fot. 62

Felga Aluminiowa przednia L - zdjęcie poglądowe 1

DOKUMENTACJA FOTOGRAFICZNA



Fot. 63

Felga Aluminiowa przednia L - Rysa/odprysk 1