

Raport z oględzin pojazdu

Numer raportu	433198/6/26-9573	Data raportu	11-06-2026
Rzeczoznawcy	Damian Koch (WSP) Jan Rybołowik	Data oględzin	22-05-2026
Nr zlecenia	PKOM(DZS)/GDA/43440/26/05/18	Miejsce oględzin	MASTER1 MYSŁOWICE, OBRZEŻNA PŁ.

Dane pojazdu

Numer identyfikacyjny (VIN)	W0VBD8ES3N8035751
Marka, model	OPEL Astra V Sports Tourer 1...
Typ, wersja	Astra V 1.2 T Edition S&S
Numer rejestracyjny	GD8A827
Silnik (rodz./poj./moc)	benz./1199 ccm/96 kW
Stan licznika	km
Data 1. rej./rok prod.	23-02-2022/2022
Data nast. bad. techn.	
Nadwozie	KOM 5/5
Lakier	srebrny/2-warstwowy metalizowany
Skrzynia biegów	manualna



Wyposażenie pojazdu

Automatyczny włącznik świateł z czujnikiem tunelu, Czujnik deszczu, Czujnik odległości przy parkowaniu - tył, Felgi stalowe 16, strukturalne, z ogumieniem, Fotel kierowcy z regulacją wysokości, Kierownica skórzana, Klimatyzacja manualna, Komputer pokładowy, Konsola centralna z przesuwanym podłokietnikiem i zamykanym schowkiem, Lakier uni, Lampki do czytania z tyłu, Lusterka boczne regulowane elektrycznie i ogrzewane w kolorze czarnym, Lusterka podświetlane w osłonach przeciwslonecznych, Mocowania fotelików dziecięcych ISOFIX w 2. rzędzie foteli, Nawiew wentylacji-ogrzewania w drugim rzędzie siedzeń, Pasy bezpieczeństwa z napinaczami, przód i tył, Poduszki powietrzne przednie i boczne kierowcy i pasażera oraz kurtynowe poduszki w obu rzędach, Relingi dachowe, czarne, Spojler tylny, Sterowanie radiem z kierownicy, System Multimedia z USB, Bluetooth, kolorowy ekran dotykowy 7", 6 głośników, obsługa głosowa, ACP, AA, System monitorujący ciśnienie w oponach, System monitorujący ciśnienie w poszczególnych oponach niezależnie, System przypominania o zapięciu pasów, przód i tył, Szyby elektrycznie podnoszone z przodu i z tyłu, Tapicerka materiałowa Talino, czarna, Tempomat z ogranicznikiem prędkości, Tuner radia cyfrowego DAB, Tylne oparcie składane, dzielone 60:40, Układ stabilizacji toru jazdy ESP z TCS i ABS, Układ wspomagania ruszania pod górę HSA, Wyświetlacz graficzny wskaźników kierowcy, Zestaw naprawczy do opon, Światła do jazdy dziennej LED, Czujniki odległości przy parkowaniu - przód i tył, Klimatyzacja automatyczna, 2-strefowa, sterowana elektronicznie z czujnikiem wilgotności, Koło zapasowe dojazdowe, stalowe 16", Lakier metaliczny/brylantowy, Reflektory przednie LED

Ogumienie

Oś	Koło	Producent, typ	Rozmiar	Profil zmierzony
przednia	prawe	FIRESTONE, WINTERHAWK 4	205/55 16 91H	6,5 mm
	lewe	FIRESTONE, WINTERHAWK 4	205/55 16 91H	6,5 mm
tylna	prawe	FIRESTONE, WINTERHAWK 4	205/55 16 91H	8,0 mm
	lewe	FIRESTONE, WINTERHAWK 4	205/55 16 91H	8,0 mm

Dokumenty i akcesoria

[Dokumenty rej.] - POLISA UBEZP. (Nie.), Kluczyki (TAK - 1), Tablice rejestracyjne (TAK - 2), Dowód rejestracyjny (NIE), Karta pojazdu (NIE)

Grubość powłoki lakierowej

W zakresie do 150 µm

Poz.	Nazwa części	Przedział grubości powłoki lakierowej [µm]
1	Pokrywa komory silnika	do 150
2	Błotnik przedni lewy	do 150
3	Błotnik przedni prawy	do 150
4	Słupek przedni lewy	do 150
5	Słupek przedni prawy	do 150
6	Słupek środkowy lewy	do 150
7	Słupek środkowy prawy	do 150
8	Próg lewy	do 150
9	Próg prawy	do 150
10	Dach	do 150
11	Drzwi przednie lewe	do 150
12	Drzwi przednie prawe	do 150
13	Drzwi tylne lewe	do 150
14	Drzwi tylne prawe	do 150
15	Błotnik tylny lewy/ściana boczna lewa	do 150
16	Błotnik tylny prawy/ściana boczna prawa	do 150
17	Pokrywa bagażnika	do 150

Stwierdzone uszkodzenia

Poz.	Nazwa pozycji	Opis uszkodzeń	Kwalifik.	Naprawa [rbg]
1	Spojler zderzaka tylnego	rysa/odprysk	WY	0.9
2	Instrukcja obsługi	brak		
3	Okładzina zderzaka tylnego	rysa/odprysk		
4	Deska rozdzielcza	zabrudzenie		

5	Podsufitka	zabrudzenie		
---	------------	-------------	--	--

DOKUMENTACJA FOTOGRAFICZNA



Fot. 1
Przekątna przednia lewa



Fot. 2
Przód

DOKUMENTACJA FOTOGRAFICZNA



Fot. 3
Przekątna przednia prawa



Fot. 4
Próg prawy (widok od przodu)

DOKUMENTACJA FOTOGRAFICZNA



Fot. 5
Bok prawy z przodu



Fot. 6
Bok prawy z tyłu

DOKUMENTACJA FOTOGRAFICZNA



Fot. 7
Przekątna tylna prawa



Fot. 8
Tyt

DOKUMENTACJA FOTOGRAFICZNA



Fot. 9
Przekątna tylna lewa



Fot. 10
Bok lewy z tyłu

DOKUMENTACJA FOTOGRAFICZNA



Fot. 11
Bok lewy z przodu



Fot. 12
Próg lewy (widok od przodu)

DOKUMENTACJA FOTOGRAFICZNA



Fot. 13
Numer identyfikacyjny



Fot. 14
Tabliczka znamionowa

DOKUMENTACJA FOTOGRAFICZNA



Fot. 15
Zestaw wskaźników - przebieg



Fot. 16
Zestaw wskaźników - serwis

DOKUMENTACJA FOTOGRAFICZNA



Fot. 17

Widok przez otwarte drzwi przednie lewe



Fot. 18

Widok przez otwarte drzwi tylne lewe

DOKUMENTACJA FOTOGRAFICZNA



Fot. 19

Widok z tylnej kanapy na deskę rozd.



Fot. 20

Konsola środkowa

DOKUMENTACJA FOTOGRAFICZNA



Fot. 21
Tunel środkowy



Fot. 22
Kierownica (na wprost)

DOKUMENTACJA FOTOGRAFICZNA



Fot. 23
Kierownica z lewej strony



Fot. 24
Komora silnika

DOKUMENTACJA FOTOGRAFICZNA



Fot. 25
Bagażnik



Fot. 26
Spód pojazdu przód

DOKUMENTACJA FOTOGRAFICZNA



Fot. 27
Spód pojazdu tył



Fot. 28
Tarcza hamulcowa przednia lewa

DOKUMENTACJA FOTOGRAFICZNA



Fot. 29

Tarcza hamulcowa przednia prawa



Fot. 30

Tarcza hamulcowa tylna prawa

DOKUMENTACJA FOTOGRAFICZNA



Fot. 31
Tarcza hamulcowa tylna lewa



Fot. 32
Kluczyki

DOKUMENTACJA FOTOGRAFICZNA



Fot. 33
Zdjęcie do protokołu



Fot. 34
Zderzak tylny - zdjęcie poglądowe 1

DOKUMENTACJA FOTOGRAFICZNA



Fot. 35
Zderzak tylny - Rysa/odprysk 1



Fot. 36
Zderzak tylny cz dolna - zdjęcie poglądowe 1

DOKUMENTACJA FOTOGRAFICZNA



Fot. 37
Zderzak tylny cz dolna - Rysa/odprysk 1



Fot. 38
Deska rozdzielcza - zdjęcie poglądowe 1

DOKUMENTACJA FOTOGRAFICZNA



Fot. 39

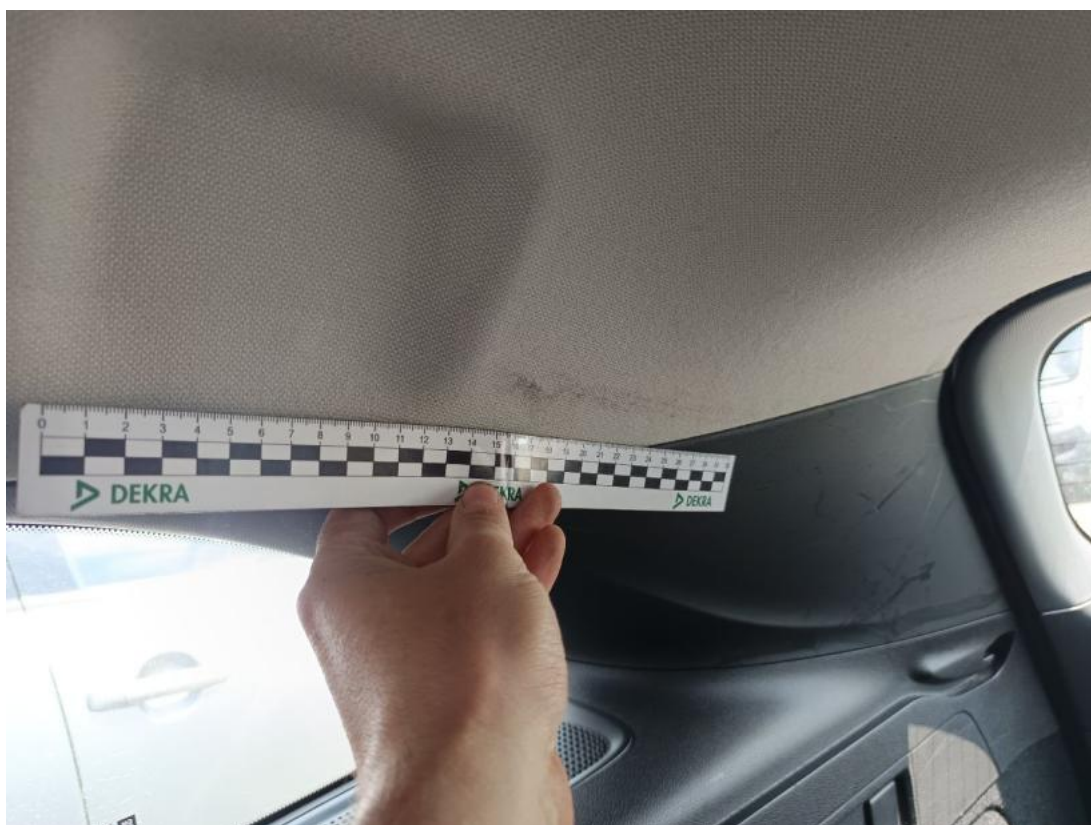
Deska rozdzielcza - Inne 1



Fot. 40

Podsufitka - zdjęcie poglądowe 1

DOKUMENTACJA FOTOGRAFICZNA



Fot. 41

Podsufitka - Inne 1