

Nr zlecenia: 74/12/06/2026/CarArena STANDARD

z dnia: 2026/06/12

**Zleceniodawca:**

CARARENA - Aukcje Samochodowe  
ul. Budowlanych 7  
62-081 Baranowo

**Rzeczoznawca:**

Mariusz Zaj c/zatw. Pion Weryfikacyjny eRzeczoznawcy



## Wycena wartości

Zadanie: Ocena stanu technicznego i określenie wartości rynkowej pojazdu

DANE IDENTYFIKACYJNE POJAZDU		Dane: [D] VI-2026	
Rodzaj pojazdu:	Samochód ci arowy do 3.5t	VIN:	VF77FBHY6JJ645384
Marka:	CITROËN	Nr rejestracyjny:	WD6564H
Model pojazdu:	Berlingo II 1.6 HDI MR`15 E6 2.2t	Nr Info-Ekspert:	008-03716
Wersja:	Feel	Rok produkcji:	2018
Wskazanie drogomierza	223327 km		
Data pierwszej rejestracji	2018/05/24		
Data wa no ci badania technicznego	2026/07/23		
Rodzaj nadwozia	furgon 4 drzwiowy 3 osobowy		
Dop. masa całk. / Ładowno	2140 kg* / 753 kg		
Liczba osi / Rodzaj nap du / Skrzynia biegów	2 / przedni (4x2) / manualna		
Rozstaw osi	2728 mm		
Jednostka nap dowa	z zapłonem samoczynnym		
Pojemno / Moc silnika	1560 ccm / 73kW (99KM)		
Liczba cylindrów / Układ cylindrów	4 / rz dowy		
Norma spalin	E6		
Kolor powłoki lakierowej, (rodzaj lakieru)	Biały 2-warstwowy typu uni		

### WYPOSA ENIE STANDARDOWE

L.p.	Nazwa elementu wyposażenia	L.p.	Nazwa elementu wyposażenia
1	ABS - system zapobiegający blokowaniu kół	11	Przegroda drabinka za fotelem kierowcy
2	Drzwi boczne prawe przesuwne	12	System elektronicznej kontroli toru jazdy ESP
3	Drzwi tylne dwuskrzydłowe	13	System wspomagania naglej hamowania

		AFU
4	Fotel kierowcy z regulacją wysoko ci	14 Szyby przednie regulowane elektrycznie
5	Fotel pasażera pojedynczy	15 wiatła do jazdy dziennej
6	Immobilizer	16 Tarcze kół stalowe 15"
7	Kolumna kierownicy regulowana	17 Wspomaganie układu kierowniczego
8	Lusterka zewnętrzne regulowane elektrycznie	18 Wyświetlenie podłogi w przestrzeni ładunkowej tworzywem
9	Podłokietnik fotela kierowcy	19 Wyświetlenie ścian bocznych tworzywem sztucznym do 1/2 wys.
10	Poduszka powietrzna kierowcy	20 Zamek centralny zdalnie sterowany

**L.p. Nazwa pakietu / elementu pakietu wyposażenia standardowego**

- 1 Klimatyzacja
  - Klimatyzacja
  - Lusterka zewnętrzne regulowane elektrycznie
  - Zamek centralny zdalnie sterowany
- 2 Pakiet Elektryczny
  - Lusterka zewnętrzne regulowane elektrycznie
  - Zamek centralny zdalnie sterowany
- 3 Pakiet Komfort
  - Fotel kierowcy z regulacją wysoko ci
  - Podłokietnik fotela kierowcy
  - Szuflada pod fotelem kierowcy
- 4 Radio CD/MP3
  - Komputer pokładowy
  - Głośniki 4 szt.
  - Radioodtwarzacz CD + MP3
  - Sterowanie radiem przy kierownicy
  - Wyświetlacz monochromatyczny numeryczny A+ na desce rozdzielczej
- 5 Tempomat z ogranicznikiem prędkości
  - Ogranicznik prędkości
  - Tempomat

**OPIS ZAMONTOWANEGO W POJE DZIE OGUMIENIA**

Koło	Marka, typ	Bieżnik [mm]
Przednie lewe:	*FIRESTONE 195/65 R15 95T WINTERHAWK 4 TL	6,7
Przednie prawe:	*FIRESTONE 195/65 R15 95T WINTERHAWK 4 TL	6,6
Tylne lewe:	*FIRESTONE 195/65 R15 95T WINTERHAWK 4 TL	7,7
Tylne prawe:	*FIRESTONE 195/65 R15 95T WINTERHAWK 4 TL	7,6

**KOREKTY WARTO CI POJAZDU**

KOREKTA ZA PRZEBIEG	( - )
KOREKTY RÓŻNE:	
Regionalna sytuacja rynkowa	( - )
Stan Utrzymania i dbałość o pojazd	( - )
KOREKTY RÓŻNE RAZEM	( - )
KOREKTA ZA OGUMIENIE	( + )

**UWAGI RZECZOZNAWCY DOTYCZĄCE WYCENY**

Pojazd zweryfikowany w bazie danych [historiapojazdu.gov.pl](http://historiapojazdu.gov.pl) - bez uwag

Oględziny przeprowadził rzeczoznawca: Piotr Kocyk

<b>OPIS STANU TECHNICZNEGO ZESPOŁÓW POJAZDU</b>
---

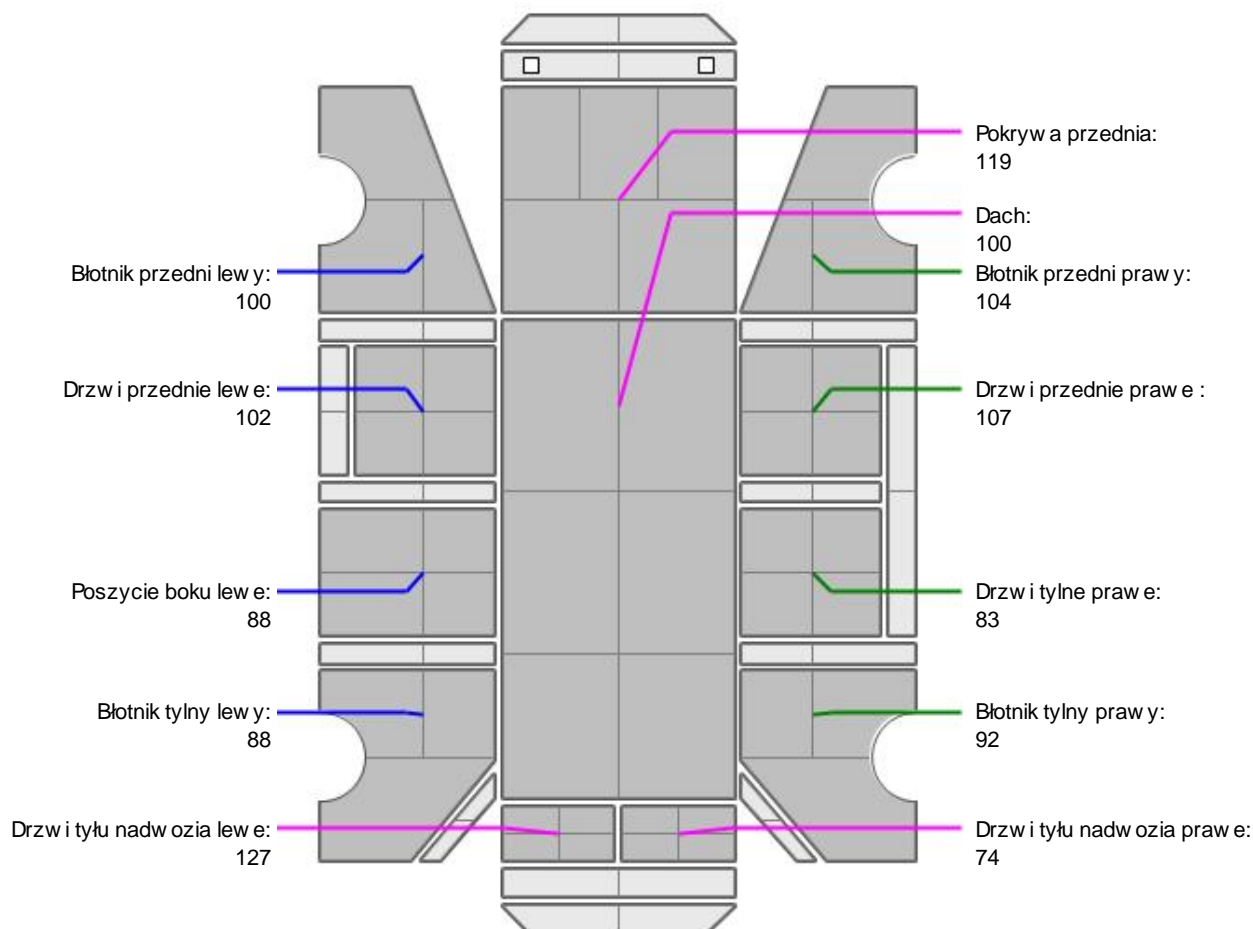

**NADWOZIE - Szkielet i poszycia zewn trzne**

L.p.	Nazwa elementu	L / P	Rodzaj uszkodzenia	Opis	Fot. nr
1	Błotnik przedni	L	Zarysowania powłoki lakierowej		
2	Błotnik przedni	P	zarysowania i odpryski		
3	Pokrywa przednia		Zarysowania, odpryski, zardzewiały zamek		
4	Drzwi boczne	L	Zarysowania powłoki lakierowej, wgniecenia		
5	Drzwi boczne	P	Zarysowania powłoki lakierowej, korozja, odpryski		
6	Próg	L	Zarysowania powłoki lakierowej		
7	Próg	P	Zarysowania powłoki lakierowej, wgniecenie		
8	Dach		Zarysowania powłoki lakierowej + odpryski		
9	Błotnik tylny	P	Odpryski powłoki lakierowej, zarysowania		
10	Drzwi tyłu nadwozia		Prawe - inny odcień, zarysowania, korozja, wgniecenia		
11	Drzwi tyłu nadwozia		Lewe - wgniecenia, zarysowania, odpryski, ślady korozji		

Pojazd nosi typowe dla jego okresu eksploatacji uszkodzenia powłoki lakierowej (niewielkie zarysowania, odpryski itp.).



## NADWOZIE – Opis powłoki lakierowej



L.p.	Nazwa elementu	L / P	Grubość powłoki [µm]	Opis
1	Pokrywa przednia		119	
2	Dach		100	
3	Błotnik przedni	L	100	
4	Drzwi przednie	L	102	
5	Błotnik tylny	L	88	
6	Błotnik przedni	P	104	
7	Drzwi przednie	P	107	
8	Błotnik tylny	P	92	
9	Poszycie boku	L	88	
10	Drzwi tyłu nadwozia		127	
11	Drzwi tylne	P	83	
12	Drzwi tyłu nadwozia		74	

Podane przedziały grubości powłoki lakierowej poszczególnych elementów dotyczą wyłącznie punktów pomiarowych, tj. trzech wybranych miejsc na danym elemencie nadwozia. Nie oznacza to, że w pozostałych obszarach danego elementu grubość powłoki jest jednakowa ani że nie może wykraczać poza wskazane zakresy. Pomiary wykonano urządzeniem bezdźwiękowym w posiadaniu rzeczoznawcy. Pomiar wykonany innym przyrządem może się różnić.

**WYPOSA ENIE ZEWN TRZNE**

L.p.	Nazwa elementu	L / P	Rodzaj uszkodzenia	Opis	Fot. nr
1	Zderzak przedni		Zarysowany, p kniety		
2	Obudowa lusterka bocznego	L	Zarysowana		
3	Zderzak tylny		P kni ty, zarysowany		
4	Lampa zespolona tylna	L	Zarysowana		
5	Lampa zespolona tylna	P	Zarysowana		
6	Reflektor	L	Zarysowany		
7	Reflektor	P	Zarysowany		
8	Obudowa lusterka bocznego	L	Zarysowana		

**NADWOZIE – Wyposa enie wewn trzne**

L.p.	Nazwa elementu	L / P	Rodzaj uszkodzenia	Opis	Fot. nr
1	Fotel przedni kpl.	L	Poplamiony przepalone miejscowo poszycie		
2	Fotel przedni kpl.	P	Poplamiony		
3	Akcesoria podsufitki		Zarysowania		

Wn trze pojazdu nosi typowe dla jego okresu eksploatacji zabrudzenia oraz zu ycie wszystkich elementów. Wnętrze zabudowy z licznymi zarysowaniami, wgnieceniami uszkodzona podłoga, braki w tapicerce drzwi skrzydłowych lewych

**UKŁAD KIEROWNICZY**

L.p.	Nazwa elementu	L / P	Rodzaj uszkodzenia	Opis	Fot. nr
1	Kierownica wielofunkcyjna		wytarta		

**JAZDA KONTROLNA**

- |    |  |          |
|----|--|----------|
| 1  | Gło no pracy silnika                     | BEZ UWAG |
| 2  | Przyspieszenia pojazdu                   | BEZ UWAG |
| 3  | Stateczno ruchu pojazdu                  | BEZ UWAG |
| 4  | Gło no (stuki) zawieszenia               | BEZ UWAG |
| 5  | Zmiana biegów, działanie sprz gła        | BEZ UWAG |
| 6  | Gło no skrzyni biegów / bloku nap dowego | BEZ UWAG |
| 7  | Skuteczno hamulca zasadniczego           | BEZ UWAG |
| 8  | Działanie drogom. i szybko ciomierza     | BEZ UWAG |
| 9  | Wska nik temperatury silnika             | BEZ UWAG |
| 10 | Skuteczno ogrzewania i przewietrzania    | BEZ UWAG |

Próba ruchowa przeprowadzona na niewielkim dystansie, w warunkach parkingowych, z pr dko ci do 15 km/h.

**POZOSTAŁE INFORMACJE**

- Pochodzenie pojazdu**  
Krajowy

**2 Weryfikacja prawdziwo ci danych obiektu**

Numer VIN wybyty na karoserii oraz numer VIN tabliczki znamionowej zgodny z baz CEPiK

**3 Weryfikacja odczytanego stanu drogomierza**

Odczytany z drogomierza

**Zastrze enia ograniczaj ce.**

ü Zawarte w niniejszej Wycenie/Raporcie informacje (w tym dotycz ce wyposa enia) słu jedynie ogólnym celom informacyjnym. Wycena/Raport nie mo e by zatem traktowana jako oferta w rozumieniu przepisów Kodeksu Cywilnego oraz opisu towaru ani zapewnienia w rozumieniu art. 4 Ustawy z dnia 27 lipca 2002 roku o szczególnych warunkach sprzeda y konsumenckiej.

ü Wycena/Raport została sporz dzone w celu ustalenia istnienia albo nieistnienia uszkodze nieakceptowalnych po zako czeniu umowy korzystania z samochodu lub innych okoliczno ci uzgodnionych w zleceniu. Wycena/Raport nie obejmuje typowych uszkodze wynikaj cych z eksploatacji samochodu oraz jego standardowego zu ycia.

ü Je li chcesz traktowa ten dokument jako ródło wiedzy o samochodzie przy jego zakupie, czynisz to na własną odpowiedzialno e.Rzeczoznawcy sp.j. nie ponosi odpowiedzialno ci za takie u ycie tej Wyceny/Raporu

ü Niniejsza wycena słu y wyłącznie do oszacowania warto ci rynkowej przedmiotu wyceny i nie mo e by wykorzystywana do adnego innego celu, ni wymieniony powy ej. W szczególno ci wycena nie mo e stanowi podstawy do oceny cech i stanu wycenianego obiektu przy jego zakupie.

ü Rzeczoznawca nie bierze na siebie odpowiedzialno ci za wady ukryte (prawne i fizyczne) oraz ewentualne skutki wynikaj ce z dalszego u ytkowania przedmiotu wyceny, a tak e za skutki wykorzystania samej wyceny.

ü Powy sza wycena nie jest ekspertyz stanu technicznego przedmiotu wyceny i za tak nie mo e by uznawana, w szczególno ci nie mo e by traktowana jako gwarancja sprzeda y przedmiotu wyceny za oszacowan warto e.

ü Wycen przeprowadzono w oparciu o dostarczon dokumentacj oraz badanie organoleptyczne wycenianego obiektu. Nie prowadzono bada diagnostycznych oraz weryfikacji warsztatowej przedmiotu wyceny.

ü Nie stwierdzono dodatkowych niesprawno ci i/lub uszkodze i/lub braków w zakresie mo liwym do ustalenia w warunkach ogl dzin tj. bez: dost pu do spodu pojazdu, specjalistycznego sprz tu diagnostycznego, jazdy próbnej wykonanej w warunkach drogowych z obci eniem.

ü Rzeczoznawca podczas ogl dzin poza warsztatem nie jest w stanie stwierdzi wypadkowej przeszło ci pojazdu. W przypadku podwy szonych warto ci pomiarów powłoki lakierowej, konieczna jest ekspertyza w warunkach warsztatowych.

ü Rok produkcji pojazdu - nie weryfikowano. Przyj to w oparciu o dane przekazane przez Zleceniodawc e.

ü Niniejsza wycena nie mo e by publikowana w cało ci w jakimkolwiek dokumencie bez zgody wykonawców i bez uzgodnienia z nimi formy i tre ci takiej publikacji. Zakaz publikacji nie dotyczy posługiwania si wycen w umowach cywilno-prawnych zawieranych przez zleceniodawc i dotycz cych przedmiotu

ü Przed odbiorem pojazdu, kupuj cy zobowi zany jest do konfrontacji rzeczywistego stanu z informacjami zawartymi w wycenie. Odbiór przedmiotu jest równoznaczny ze zrzeczeniem si wszelkich roszcze , co do stanu technicznego.

ü Nie badano poprawno ci i/lub budowy numerów identyfikacyjnych/seryjnych obiektu oraz nie weryfikowano prawdziwo ci danych obiektu.

ü Niniejsza wycena nie mo e by traktowana jako gwarancja sprzeda y przedmiotu wyceny za oszacowan warto e.

ü W przypadku ujawnienia dodatkowych informacji dotycz cych przedmiotowego pojazdu, niedost pnych w czasie wykonywania niniejszej opinii, zaprezentowane stanowisko mo e ulec zmianie.

ü W opinii zało ono, e nie wykryto adnych faktów, które mogłyby istotnie wpływa na warto wycenionego pojazdu, je li w opisie pojazdu nie widnieje inaczej.

ü Rzeczoznawca nie ponosi odpowiedzialno ci za ewentualne bł dy wynikaj ce z przedstawionych informacji otrzymanych od u ytkownika/sprzedawcy/zamawiaj cego wycen e, je li brak podstaw do kwestionowania ich zgodnie ci ze

stanem rzeczywistym lub te ustalenie stanu rzeczywistego przez rzeczoznawc było niemo liwe lub znacznie utrudnione.

ü Wyposa enie standardowe wg. Info - Ekspert. Rzeczoznawca nie ponosi odpowiedzialno ci za ewentualne bł dy programu. Lista wyposa enia w wycenie ma charakter pogl dowy i nie potwierdza kompletno ci. Aby ustali specyfikacje fabryczn wyposa enia nale y zwróci si do dealera.

ü W warunkach, w jakich przeprowadzono ogl dziny rzeczoznawca nie miał mo liwo ci zweryfikowania poprawno ci działania całego wyposa enia.

ü Opis stanu technicznego pojazdu jest wa ny na dzie ogl dzin. Rzeczoznawca nie bierze odpowiedzialno ci za zmiany stanu pojazdu wynikaj ce z dalszej eksploatacji lub postoju (np. uszkodzenie akumulatora, powi kszenie lub powstanie ognisk korozji, uszkodzenie układu hamulcowego, itp.) – zaleca si sprawdzenie daty wyceny

ü Je eli elementy jednostki nap dowej, układu przeniesienia nap du itp., s rozmontowane, rzeczoznawca nie weryfikuje kompletno ci poszczególnych układów. Mo liwo wyst pienia braków w kompletacji (np. ze wzgl du na wykorzystanie unieruchomionego pojazdu jako „dawcy cz ci”).

ü Nie weryfikowano odczytanego stanu drogomierza z zapisami w urz dzeniach elektronicznych pojazdu. Rzeczoznawca nie dokonuje oceny autentyczno ci przebiegu.

ü W przypadku pojazdów z niesprawnym akumulatorem lub bez niego - podł czenie sprawnego akumulatora nie gwarantuje sprawno ci technicznej pojazdu. W zwi zku z tym przyjmuje si i stan techniczny pojazdu jest nieznanym, istnieje ryzyko ujawnienia wad ukrytych i dodatkowych uszkodze .

ü Nie weryfikowano gwarancji, statusu pakietów serwisowych i kompletno ci w zakresie osprz tu dodatkowego, z którym przedmiot był zamówiony.

*Dokument wystawiony elektronicznie, wa ny bez podpisu*

DOKUMENTACJA FOTOGRAFICZNA



Fot. nr 1



Fot. nr 2



Fot. nr 3



Fot. nr 4



Fot. nr 5



Fot. nr 6



Fot. nr 7



Fot. nr 8



Fot. nr 9



Fot. nr 10



Fot. nr 11



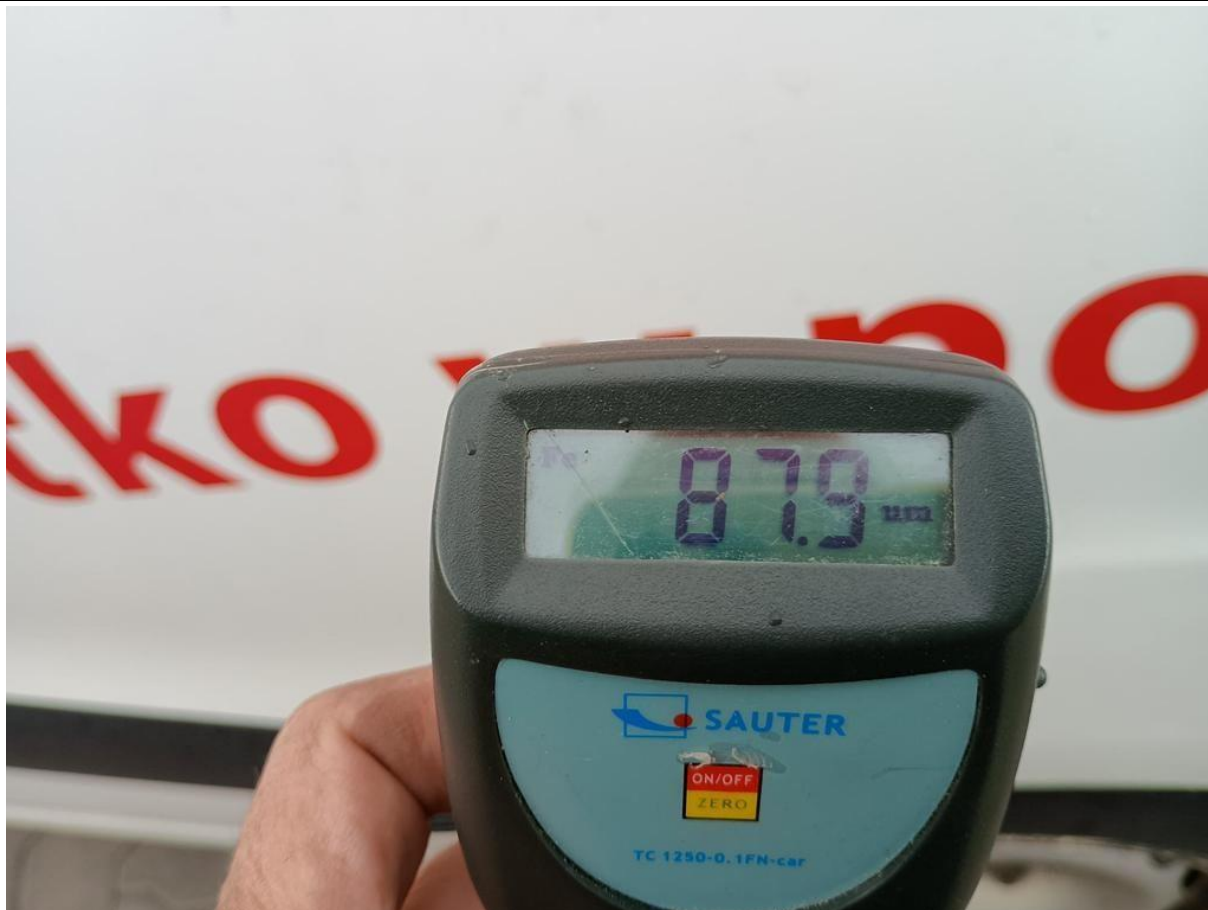
Fot. nr 12



Fot. nr 13



Fot. nr 14



Fot. nr 15



Fot. nr 16



Fot. nr 17



Fot. nr 18



Fot. nr 19



Fot. nr 20



Fot. nr 21



Fot. nr 22



Fot. nr 23



Fot. nr 24



Fot. nr 25



Fot. nr 26



Fot. nr 27



Fot. nr 28



Fot. nr 29



Fot. nr 30



Fot. nr 31



Fot. nr 32



Fot. nr 33



Fot. nr 34



Fot. nr 35



Fot. nr 36



Fot. nr 37



Fot. nr 38



Fot. nr 39



Fot. nr 40



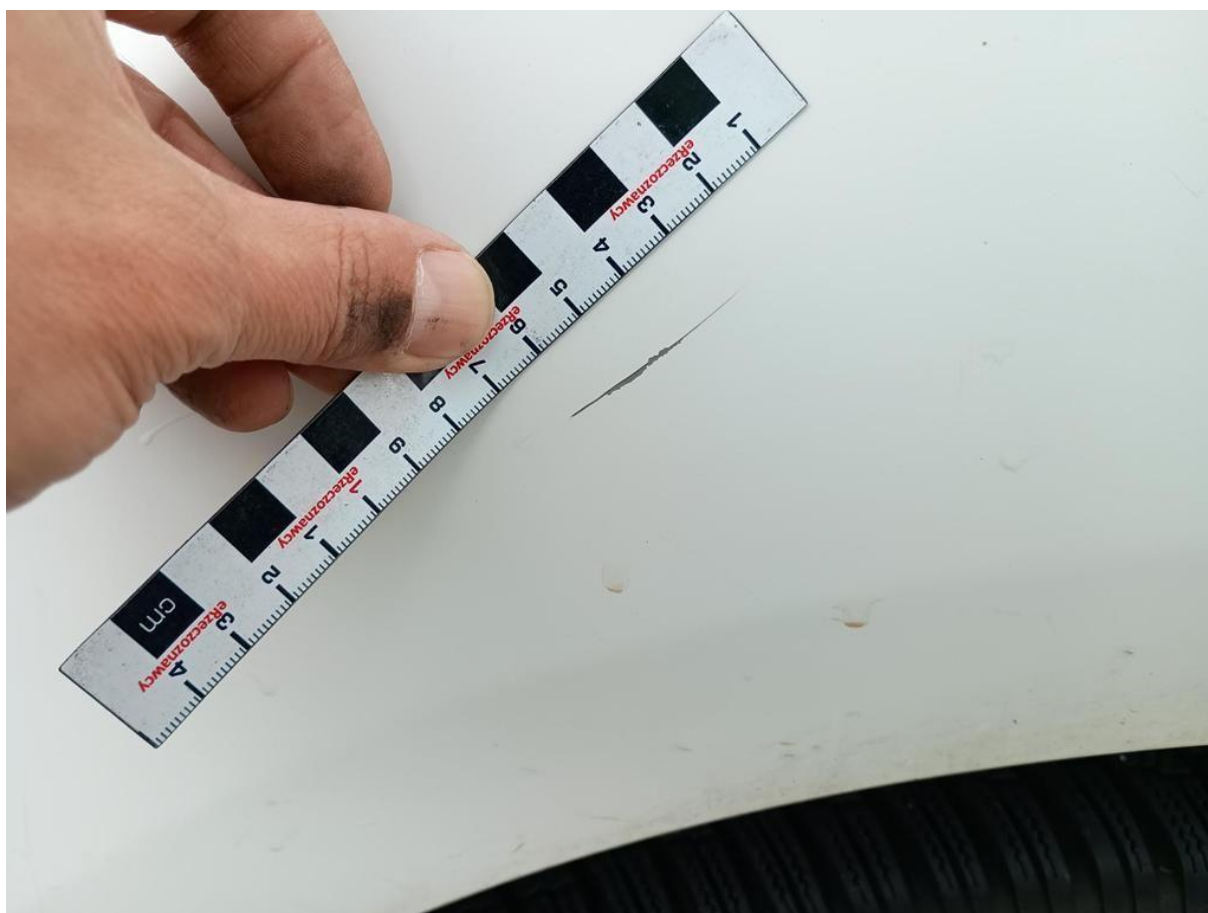
Fot. nr 41



Fot. nr 42



Fot. nr 43



Fot. nr 44



Fot. nr 45



Fot. nr 46



Fot. nr 47



Fot. nr 48



Fot. nr 49



Fot. nr 50



Fot. nr 51



Fot. nr 52



Fot. nr 53



Fot. nr 54



Fot. nr 55



Fot. nr 56



Fot. nr 57



Fot. nr 58



Fot. nr 59



Fot. nr 60



Fot. nr 61



Fot. nr 62



Fot. nr 63



Fot. nr 64



Fot. nr 65



Fot. nr 66



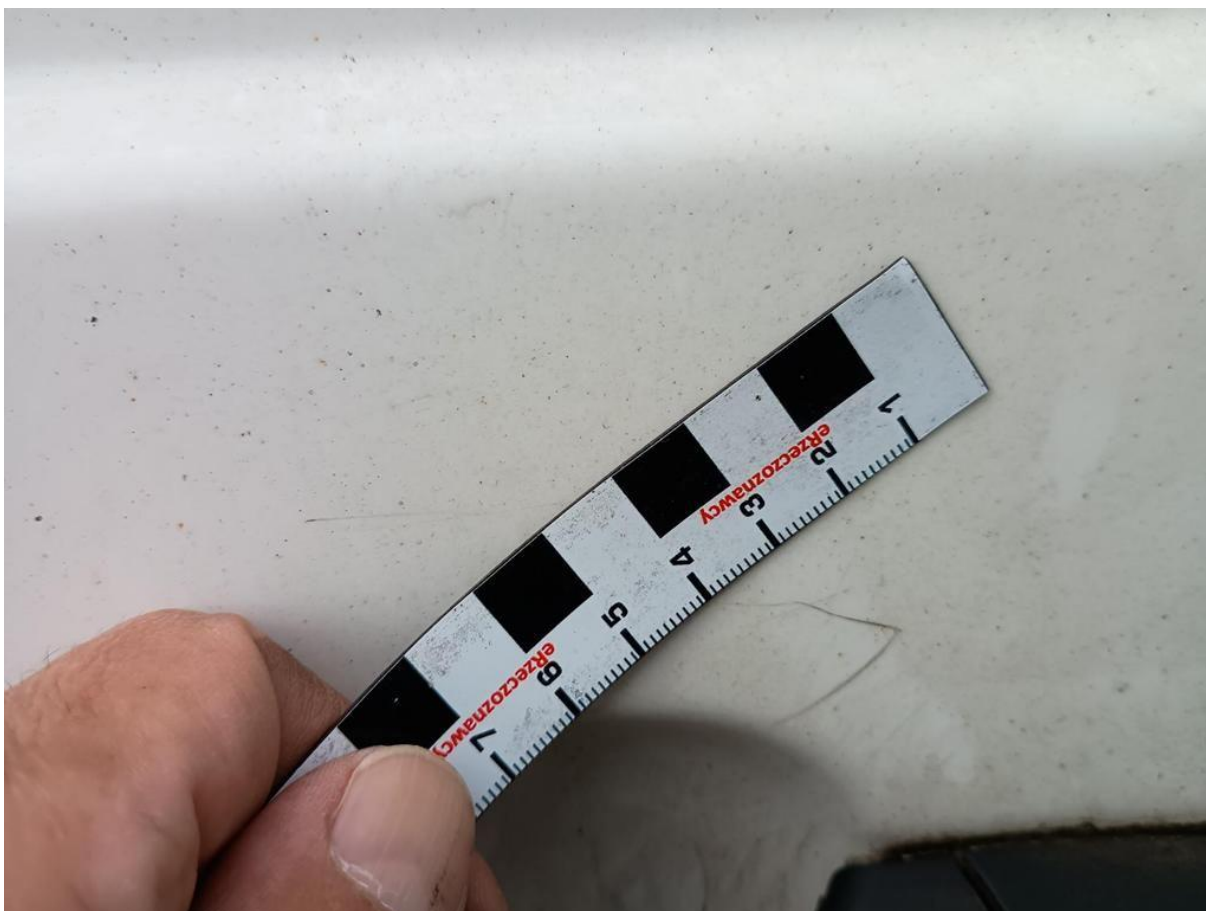
Fot. nr 67



Fot. nr 68



Fot. nr 69



Fot. nr 70



Fot. nr 71



Fot. nr 72



Fot. nr 73



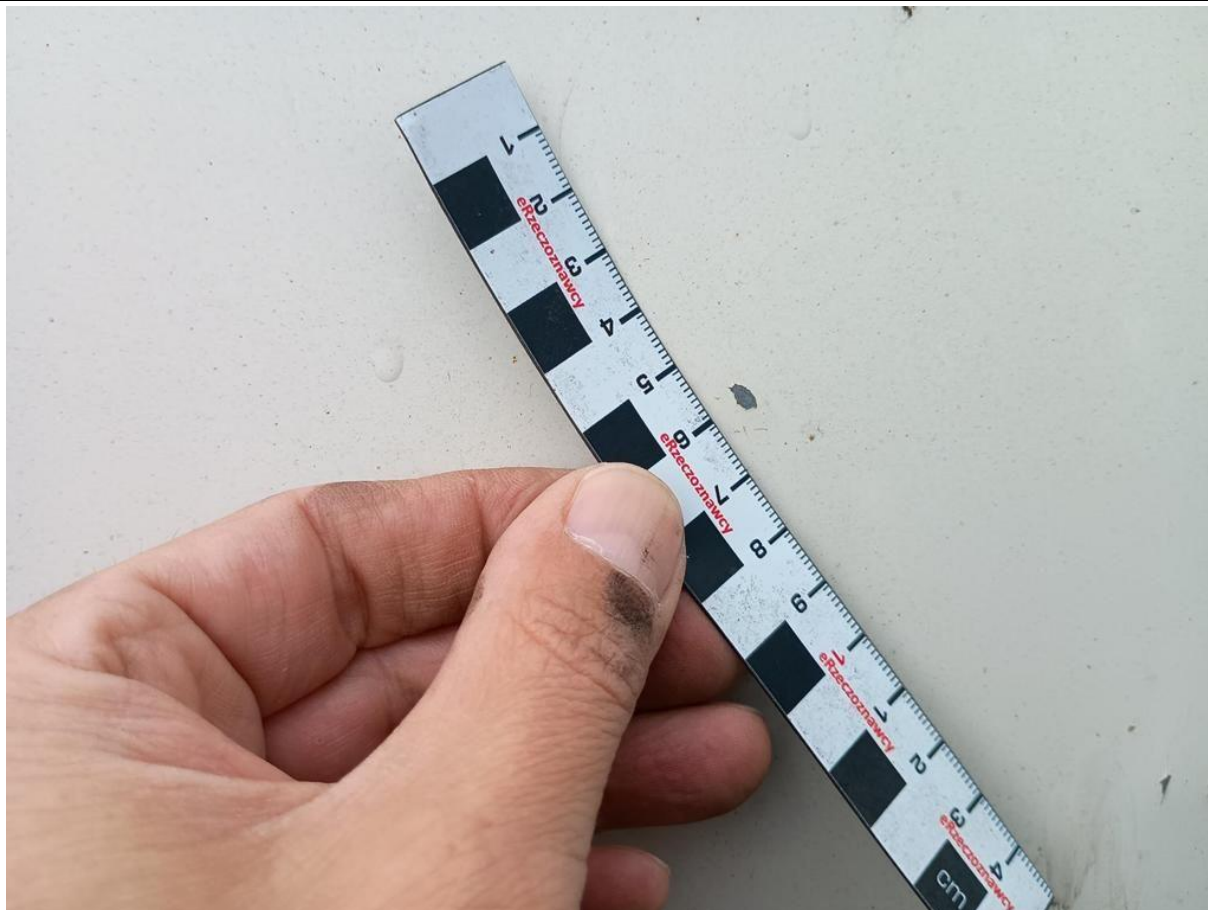
Fot. nr 74



Fot. nr 75



Fot. nr 76



Fot. nr 77



Fot. nr 78



Fot. nr 79



Fot. nr 80



Fot. nr 81



Fot. nr 82



Fot. nr 83



Fot. nr 84



Fot. nr 85



Fot. nr 86



Fot. nr 87



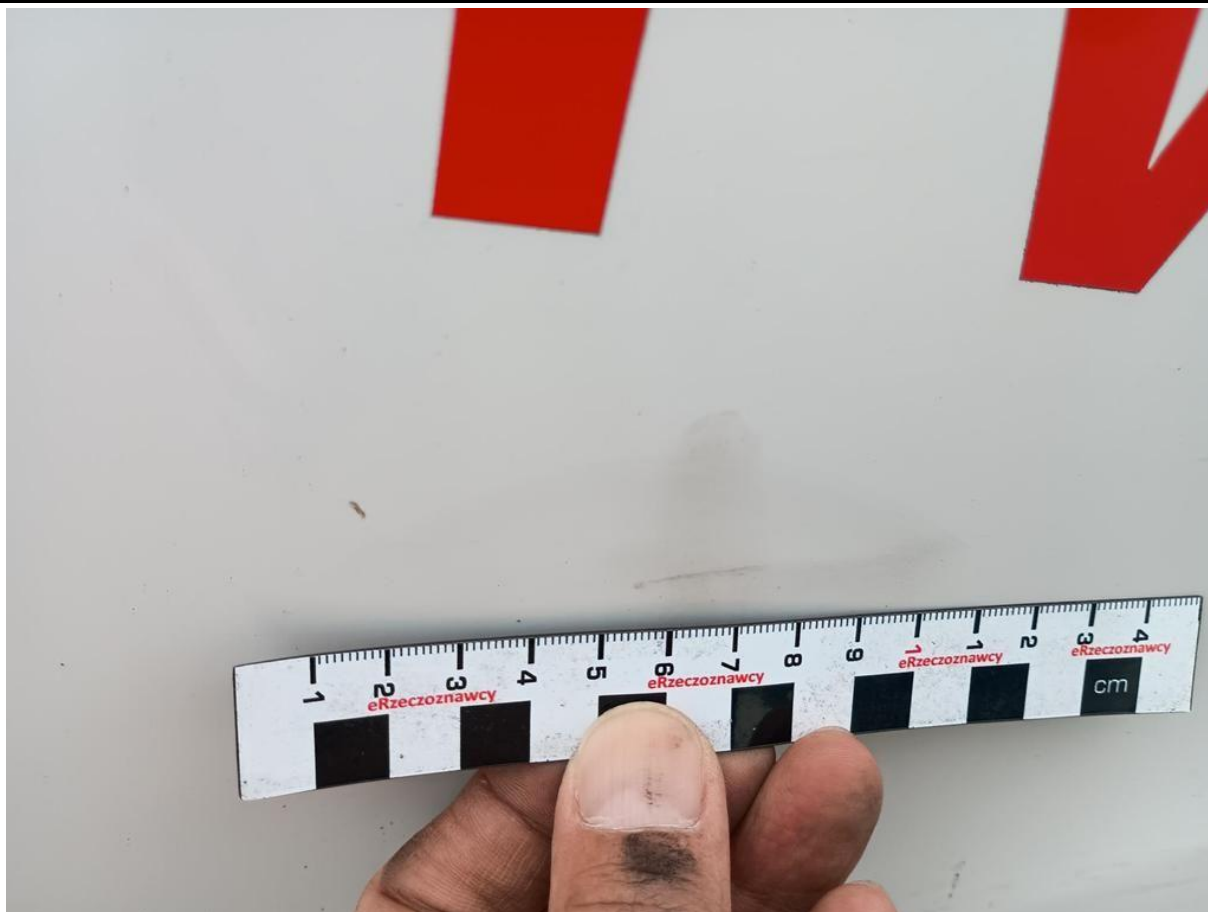
Fot. nr 88



Fot. nr 89



Fot. nr 90



Fot. nr 91



Fot. nr 92



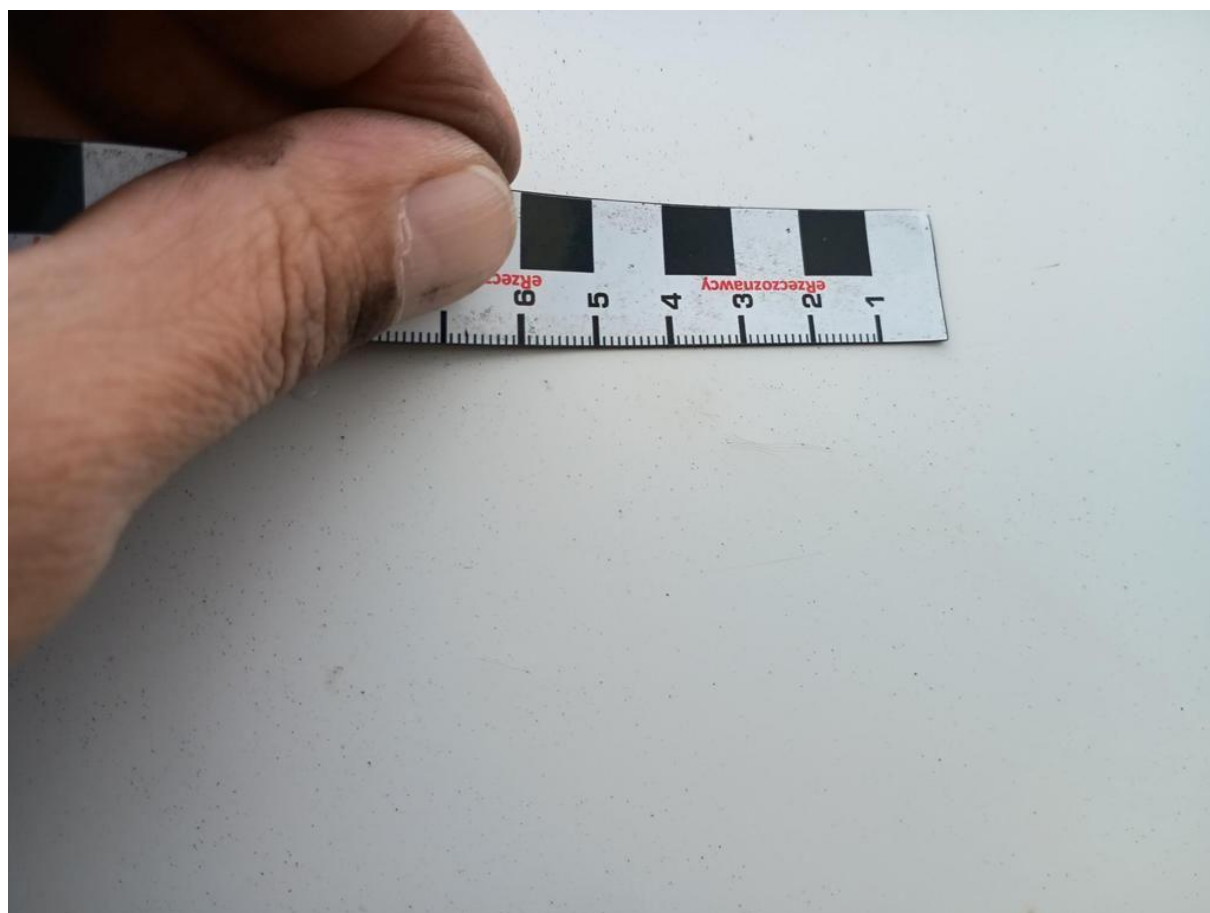
Fot. nr 93



Fot. nr 94



Fot. nr 95



Fot. nr 96



Fot. nr 97



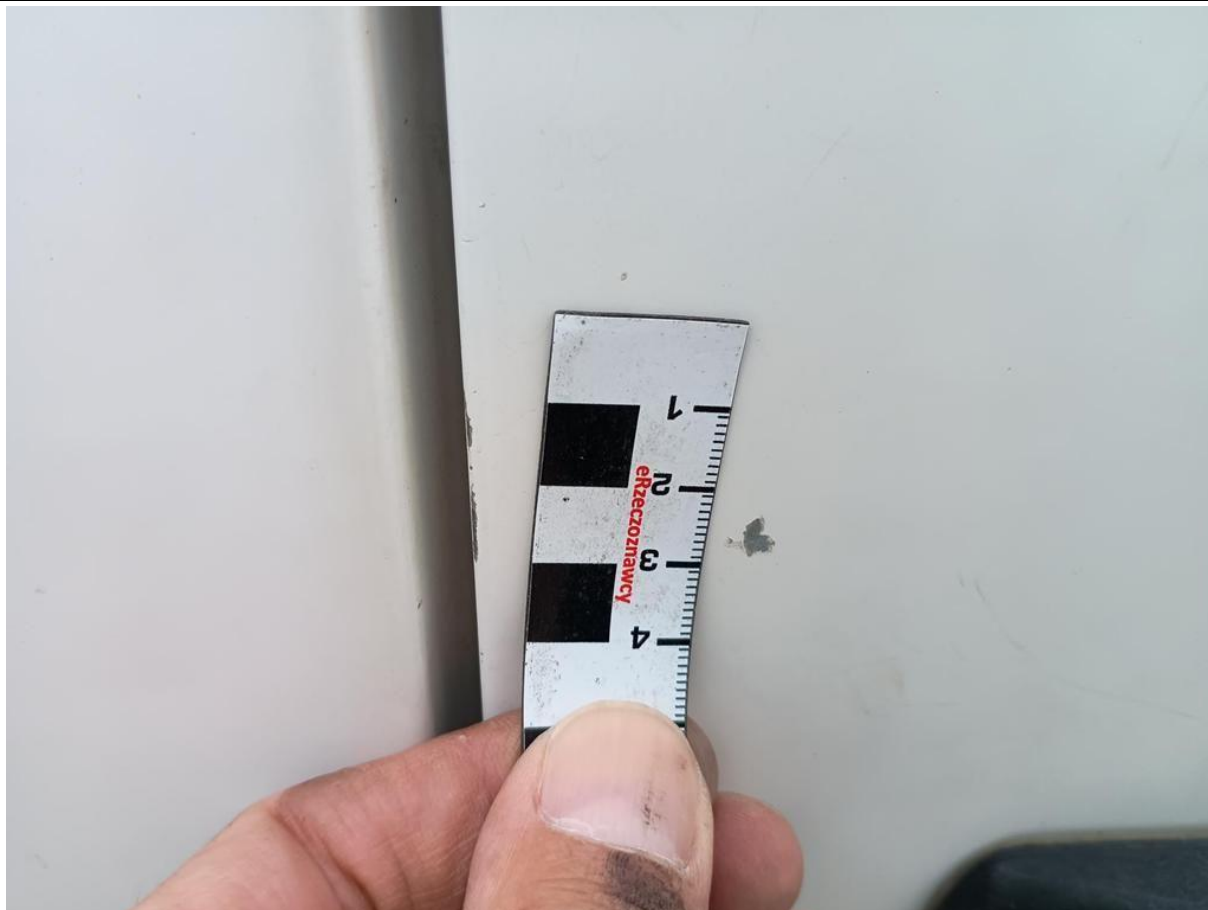
Fot. nr 98



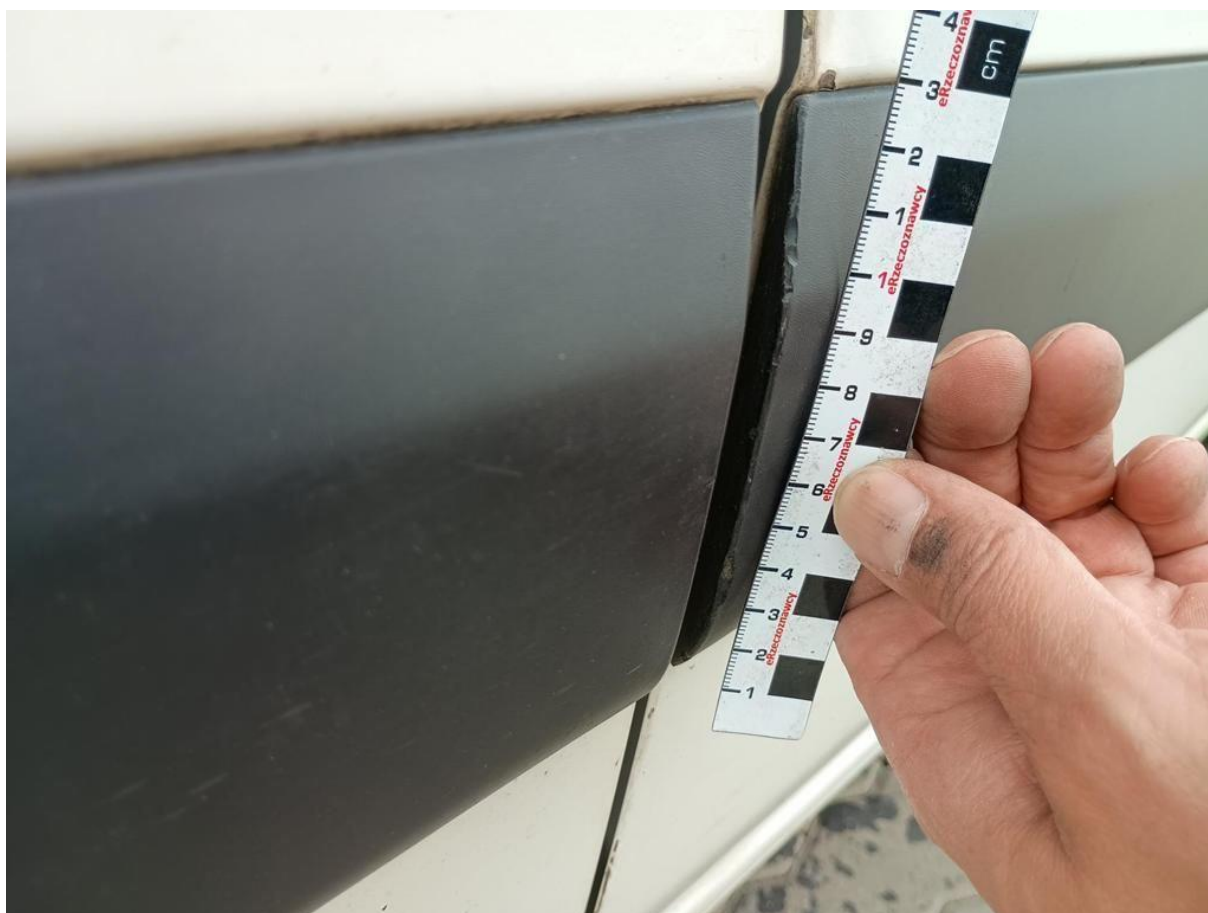
Fot. nr 99



Fot. nr 100



Fot. nr 101



Fot. nr 102



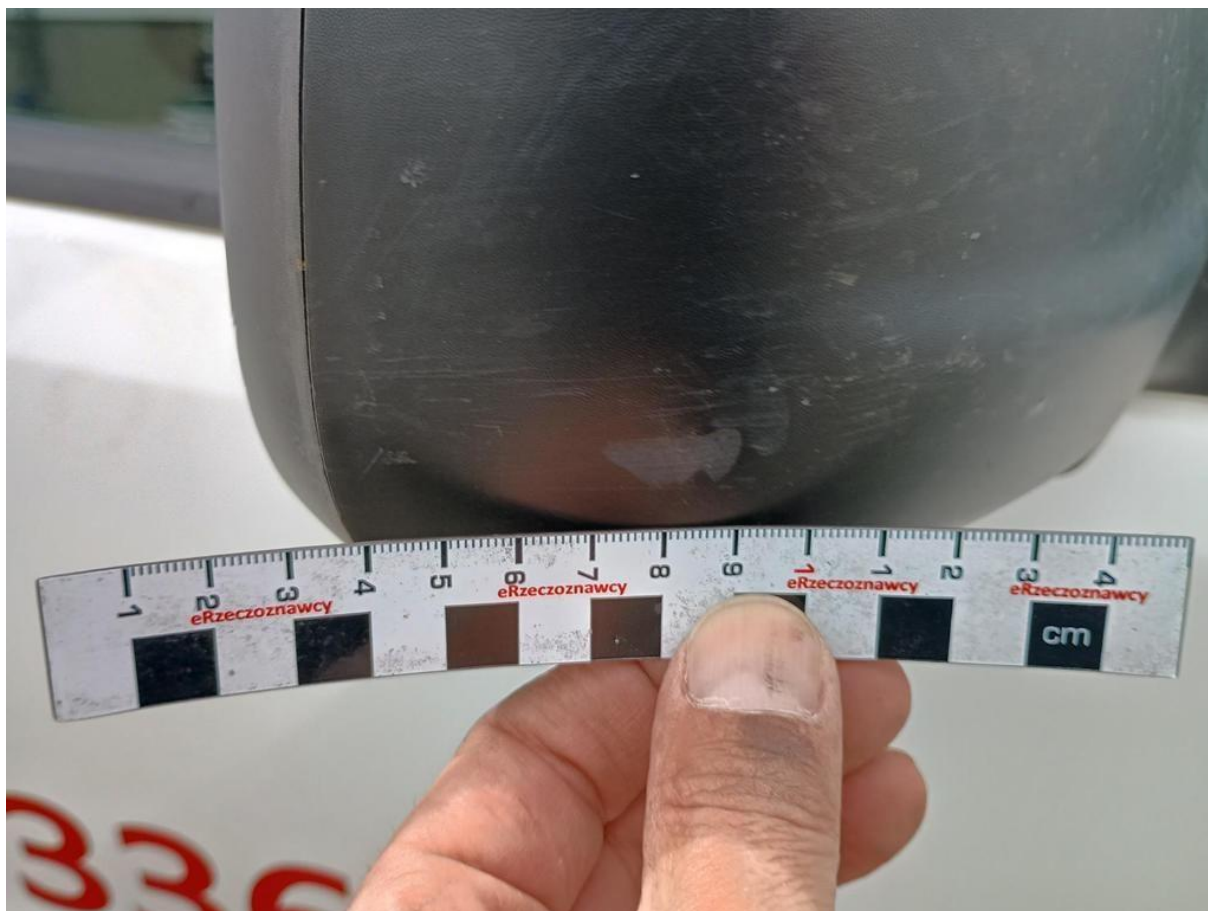
Fot. nr 103



Fot. nr 104



Fot. nr 105



Fot. nr 106



Fot. nr 107



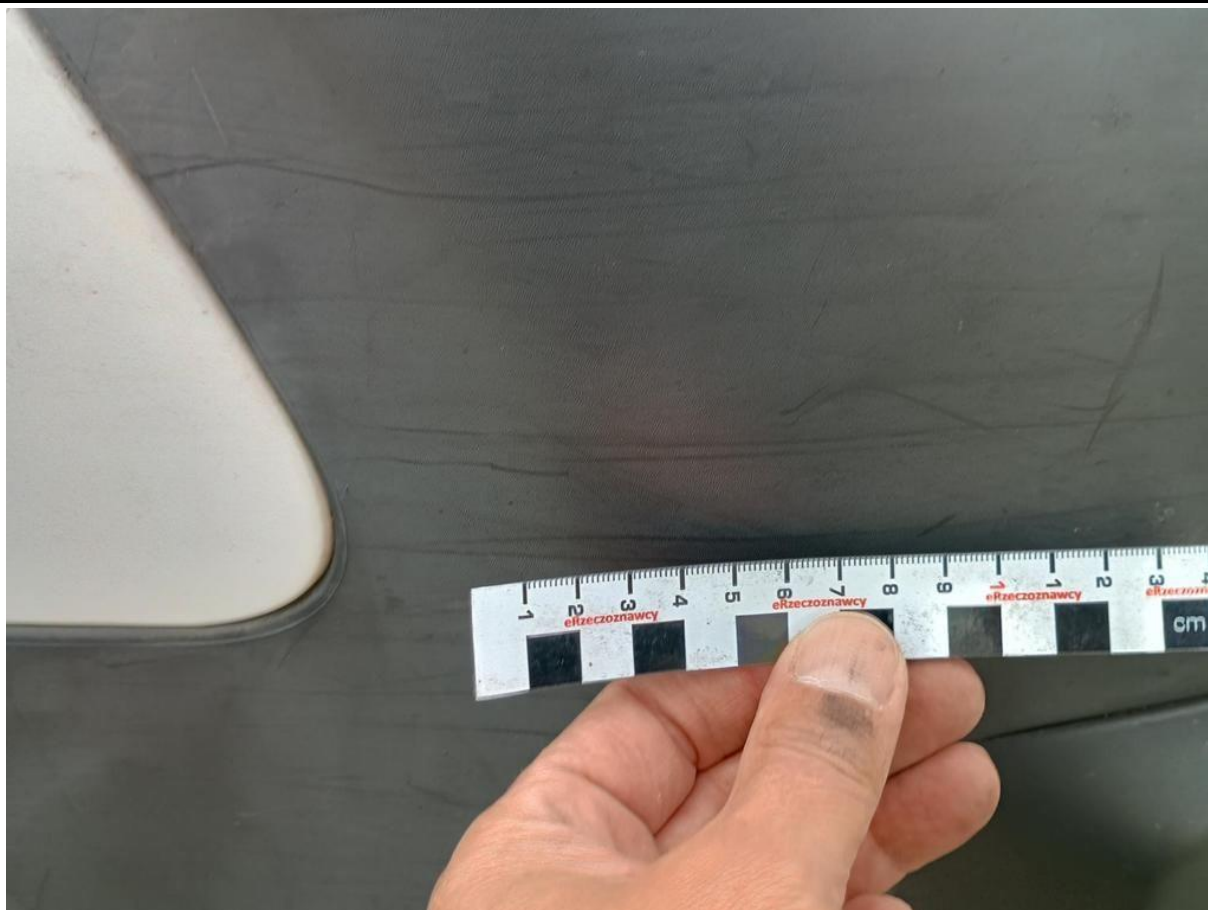
Fot. nr 108



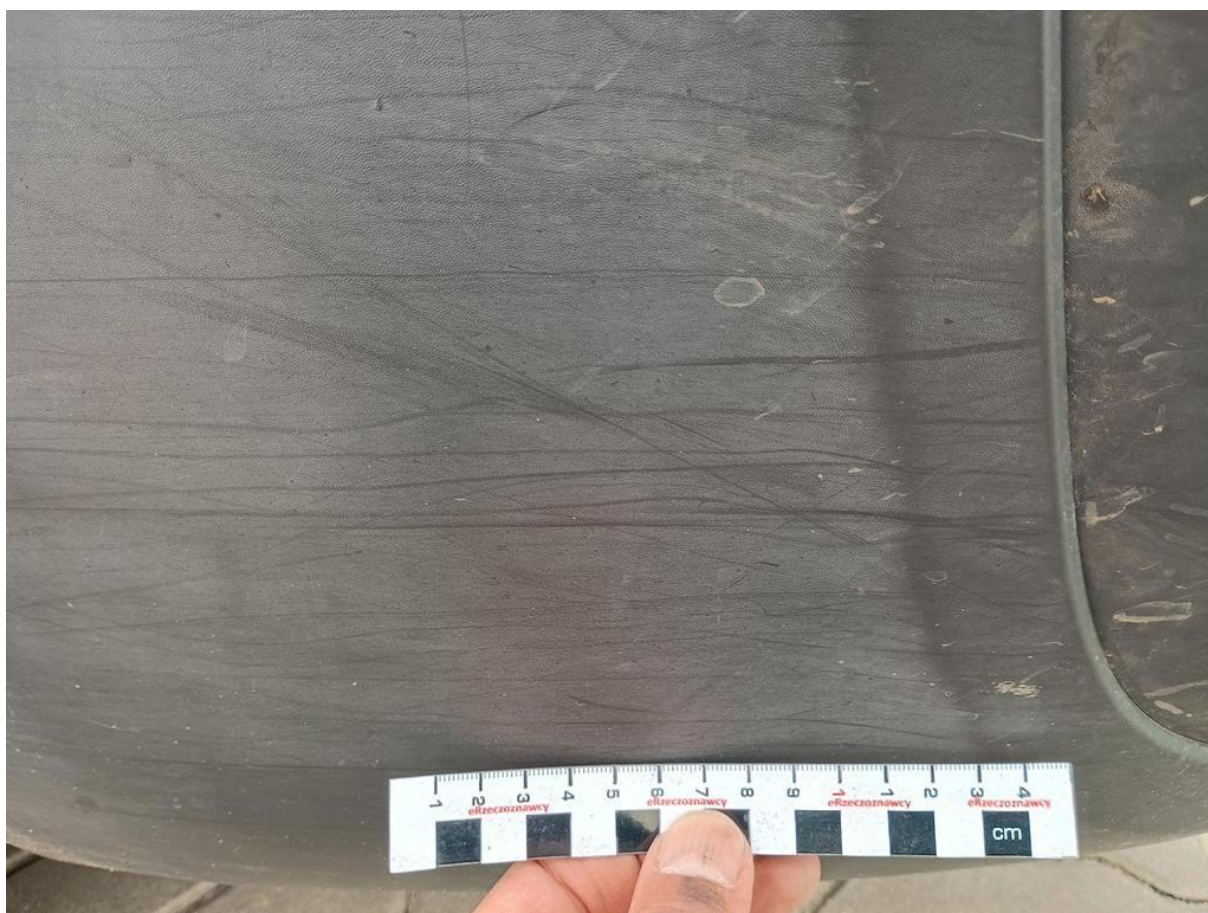
Fot. nr 109



Fot. nr 110



Fot. nr 111



Fot. nr 112



Fot. nr 113



Fot. nr 114



Fot. nr 115



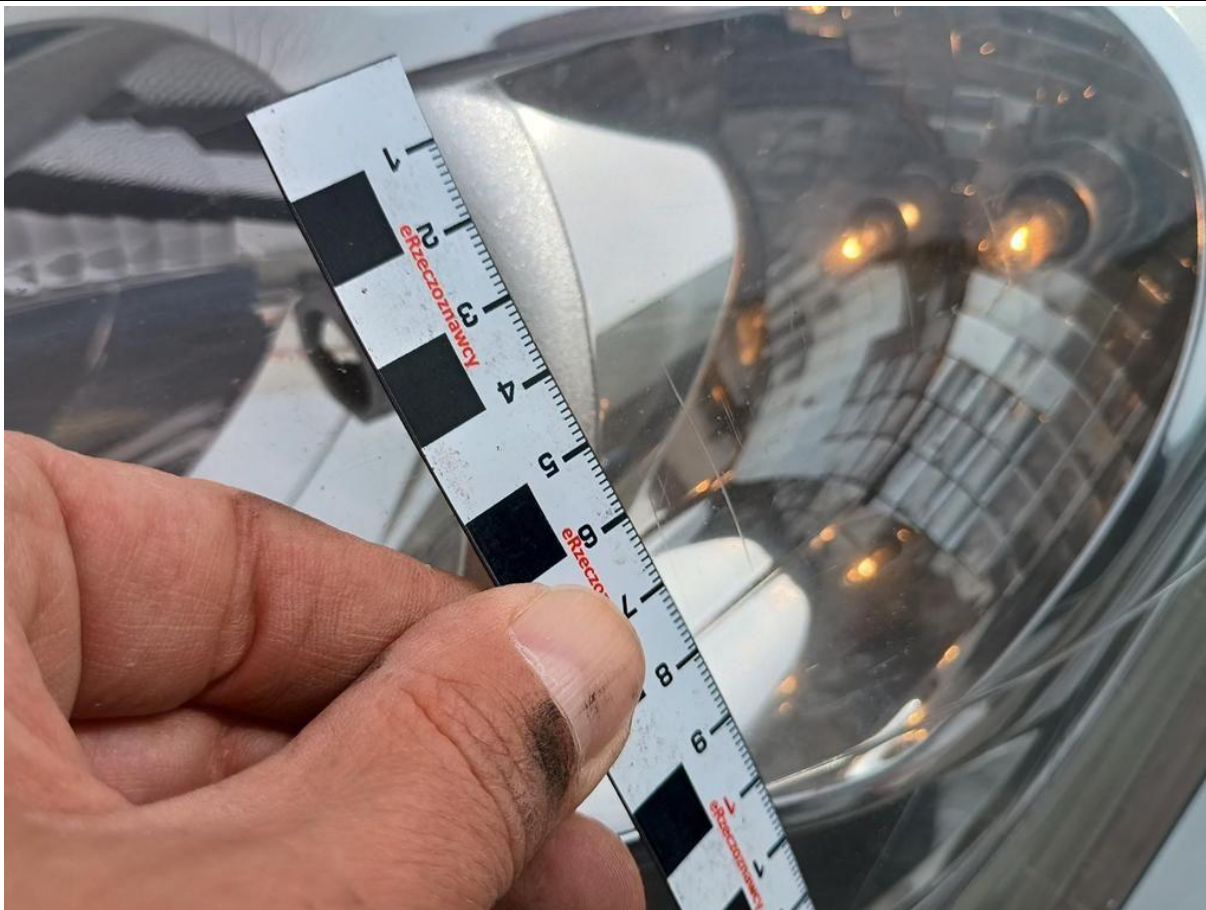
Fot. nr 116



Fot. nr 117



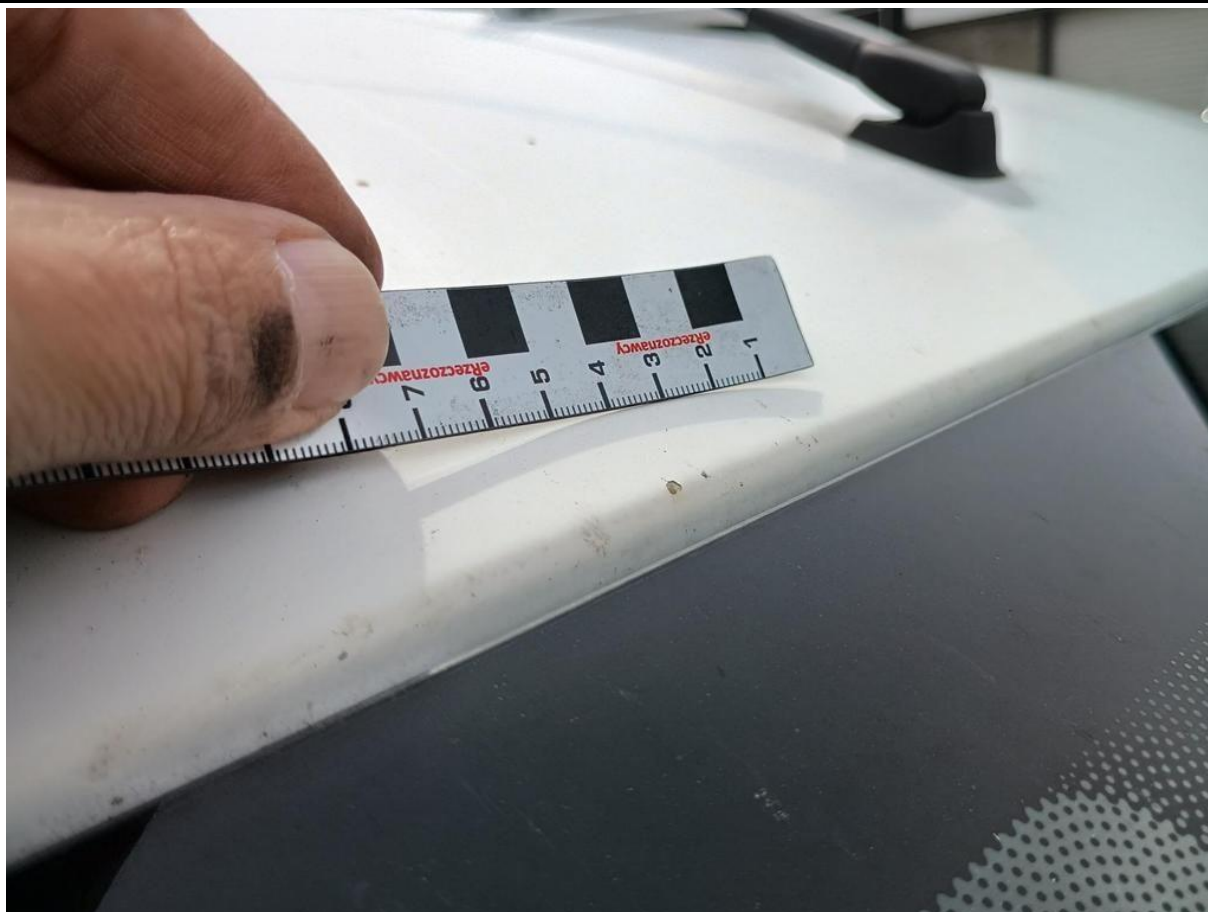
Fot. nr 118



Fot. nr 119



Fot. nr 120



Fot. nr 121



Fot. nr 122



Fot. nr 123



Fot. nr 124



Fot. nr 125



Fot. nr 126



Fot. nr 127



Fot. nr 128



Fot. nr 129



Fot. nr 130



Fot. nr 131



Fot. nr 132



Fot. nr 133



Fot. nr 134



Fot. nr 135



Fot. nr 136



Fot. nr 137



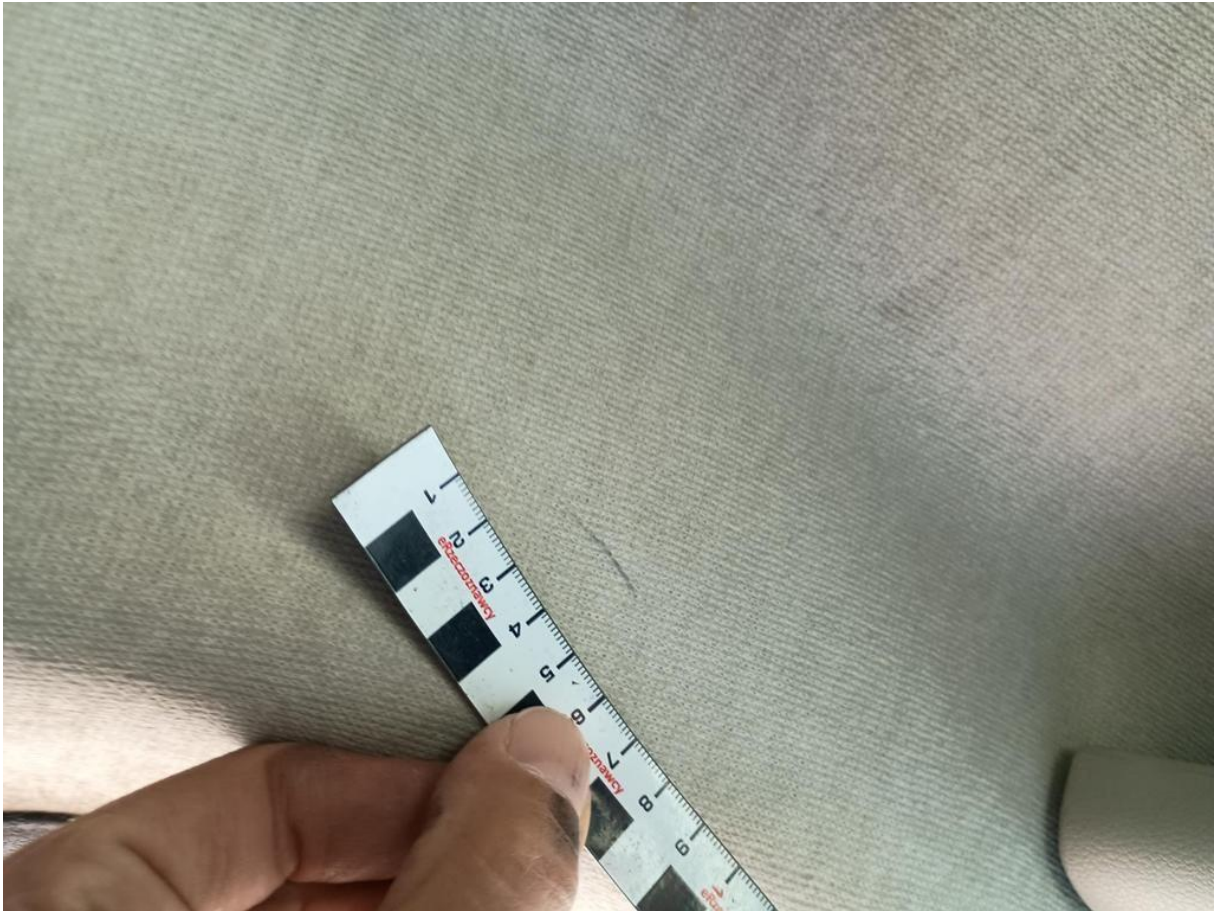
Fot. nr 138



Fot. nr 139



Fot. nr 140



Fot. nr 141



Fot. nr 142



Fot. nr 143



Fot. nr 144



Fot. nr 145



Fot. nr 146



Fot. nr 147



Fot. nr 148



Fot. nr 149



Fot. nr 150



Fot. nr 151



Fot. nr 152



Fot. nr 153



Fot. nr 154



Fot. nr 155



Fot. nr 156



Fot. nr 157



Fot. nr 158



Fot. nr 159



Fot. nr 160



Fot. nr 161



Fot. nr 162



Fot. nr 163



Fot. nr 164



Fot. nr 165



Fot. nr 166



Fot. nr 167



Fot. nr 168



Fot. nr 169



Fot. nr 170



Fot. nr 171



Fot. nr 172



Fot. nr 173



Fot. nr 174



Fot. nr 175



Fot. nr 176



Fot. nr 177



Fot. nr 178



Fot. nr 179



Fot. nr 180



Fot. nr 181



Fot. nr 182



Fot. nr 183



Fot. nr 184



Fot. nr 185



Fot. nr 186



Fot. nr 187



Fot. nr 188



Fot. nr 189



Fot. nr 190



Fot. nr 191



Fot. nr 192



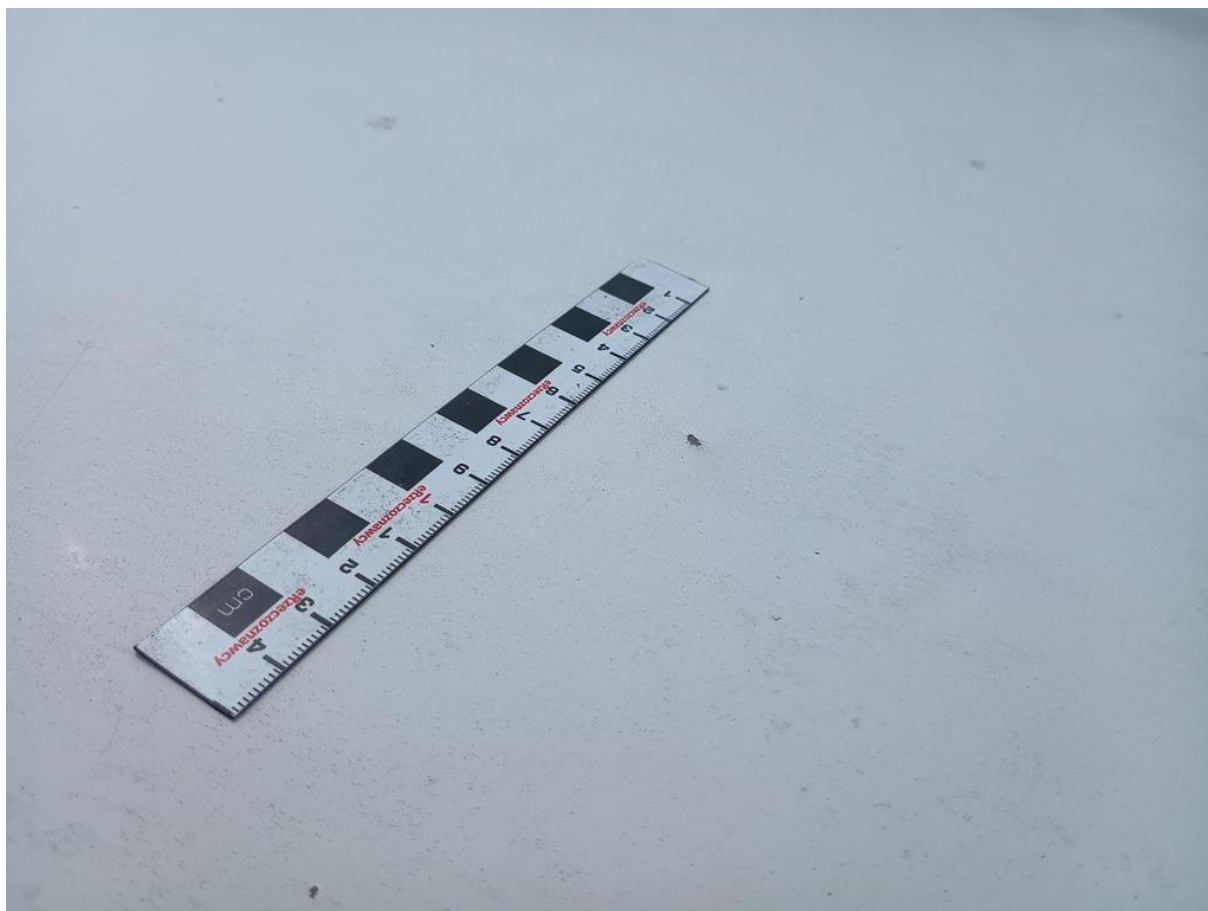
Fot. nr 193



Fot. nr 194



Fot. nr 195



Fot. nr 196



Fot. nr 197



Fot. nr 198

