

Nr zlecenia: 56/18/06/2026/CarArena STANDARD

z dnia: 2026/06/18

**Zleceniodawca:**

CARARENA - Aukcje Samochodowe  
ul. Budowlanych 7  
62-081 Baranowo

**Rzeczoznawca:**

Piotr Bałazi ski/zatw. Pion Weryfikacyjny eRzeczoznawcy



## Wycena Warto ci

Zadanie: Ocena stanu technicznego i okre lenie warto ci rynkowej pojazdu

### DANE IDENTYFIKACYJNE POJAZDU

Dane: [T] VI-2026

Rodzaj pojazdu: <b>Samochód terenowy</b>	VIN: <b>K M H K 3 8 1 5 G L U 5 2 9 9 7 0</b>
Marka: <b>HYUNDAI</b>	Nr rejestracyjny: <b>WZ8019Y</b>
Model pojazdu: <b>Kona 1.6 T-GDI MR`18 E6d</b>	Nr Info-Ekspert: <b>016-01823</b>
Wersja: <b>Style DCT</b>	Rok produkcji: <b>2019</b>

Wskazanie drogomierza	120918 km
Data pierwszej rejestracji	2020/02/20
Data wa no ci badania technicznego	2027/02/12
Rodzaj nadwozia	kombi (uniwersalne) 5 drzwiowe 5 osobowe
Dop. masa całk.	1910 kg
Jednostka nap dowia	z zapłonem iskrowym (wtrysk)
Pojemno / Moc silnika	1591 ccm / 130kW (177KM)
Doładowanie	Turbosp. z chłodn. powietrza
Liczba cylindrów / Układ cylindrów / Liczba zaworów	4 / rz dowy / 16
Rodzaj skrzyni biegów	automatyczna
Rodzaj nap du	przedni (4x2)
Kolor powłoki lakierowej, (rodzaj lakieru)	Szary 2-warstwowy typu uni

### WYPOSA ENIE STANDARDOWE

L.p. Nazwa elementu wyposażenia	L.p. Nazwa elementu wyposażenia
1 Czujnik deszczu	38 Poduszka powietrzna kierowcy
2 Czujniki ciśnienia w oponach z funkcją wskazywania wartości	39 Poduszka powietrzna pasażera z możliwością zniżenia
3 Czujniki parkowania - przód	40 Poduszki powietrzne boczne przednie
4 Czujniki parkowania - tył	41 Przycisk Start/Stop
5 Dźwignia zmiany biegów pokryta skórą	42 Radioodtwarzacz z obsługą formatu MP3
6 Fotel kierowcy z regulacją odcinka lędźwiowego elektrycznie	43 Reflektory przednie projekcyjne
7 Fotel kierowcy z regulacją wysokości	44 Relingi dachowe

8	Głośniki 6 szt. (w tym 2 tweetyery)	45	Roleta do bagażnika
9	Gniazdo 12V w konsoli centralnej	46	Schówek na okulary
10	Immobilizer	47	Spoiler tylny
11	Integracja z telefonami mobilnymi	48	Sterowanie radiem w kierownicy
12	Kamera cofania	49	Sygnalizacja niskiego poziomu płynu do spryskiwaczy
13	Kierownica podgrzewana	50	System Bluetooth
14	Kierownica pokryta skórą	51	System kontroli podjazdu HAC
15	Kieszenie w oparciach foteli przednich	52	System Stop & Go
16	Klamki wewnętrzne w kolorze srebrnym	53	System ułatwiający jazdę ze wzniesienia DBC
17	Klamki zewnętrzne w kolorze nadwozia	54	System utrzymania pasa ruchu LKAS
18	Klimatyzacja automatyczna	55	System wyboru trybu jazdy
19	Kluczyk zbliżeniowy	56	System wykrywania zmniejszenia kierowcy DAA
20	Kolumna kierownicy regulowana w 2 płaszczyznach	57	Szyba przednia z pasem p/słonecznym
21	Komputer pokładowy	58	Szyby tylne przyciemniane
22	Krata wlotu powietrza chromowana	59	wiatła do jazdy dziennej LED
23	Kurtyny powietrzne boczne	60	wiatła p/mgienne przednie
24	Listwy boczne w kolorze srebrnym	61	wiatła włączane automatycznie
25	Lusterka zewnętrzne podgrzewane elektrycznie	62	wiatło dodatkowe STOP LED
26	Lusterka zewnętrzne regulowane elektrycznie	63	Tapicerka tekstylna
27	Lusterka zewnętrzne w kolorze nadwozia	64	Tarcze kół aluminiowe 17" opony 215/55
28	Lusterka zewnętrzne z kierunkowskazami	65	Wspomaganie układu kierowniczego elektryczne MDPS
29	Lusterko wewnętrzne ciemniane automatycznie	66	Wyciszenie pokrywy komory silnika
30	Mocowanie fotelików dziecięcych ISOFIX na tylnych siedzeniach	67	Wyświetlacz 4,2" kolorowy
31	Ośłona podwozia przednia w kolorze srebrnym	68	Wyświetlacz radia 7" kolorowy, dotykowy
32	Ośłona podwozia tylna w kolorze srebrnym	69	Zabezpieczenie drzwi tylnych przed otwarciem od wewnątrz
33	Ośłony przeciwsłoneczne z lusterkami pod wietlanymi	70	Zagłówki foteli przednich regulowane
34	Oświetlenie przestrzeni bagażowej	71	Zamek centralny zdalnie sterowany
35	Oświetlenie wnętrza z tyłu	72	Zestaw naprawczy opon
36	Podłoga bagażnika dwupoziomowa	73	Złotce "AUX"
37	Podłokietnik centralny przedni	74	Złotce "USB" 2 szt.

#### L.p. Nazwa pakietu / elementu pakietu wyposażenia standardowego

- 1 Fotele przednie podgrzewane
  - Fotel kierowcy podgrzewany
  - Fotel pasażera podgrzewany
- 2 Oparcie foteli tylnych dzielone i składane 60/40
  - Siedzenia tylne dzielone
  - Siedzenia tylne składane
- 3 Siatka mocująca bagaż
  - Siatka mocująca bagaż
  - Gniazdo 12V w bagażniku
- 4 System kontroli trakcji i stabilizacji pojazdu VDC (ESC/VSM)
  - System elektronicznej kontroli toru jazdy ESP
  - System kontroli trakcji ESC
- 5 Szyba tylna ogrzewana z wyłącznikiem czasowym
  - Szyba tylna ogrzewana
  - Wyłącznik czasowy ogrzewania szyby tylnej
- 6 Szyby przednie i tylne regulowane elektrycznie
  - Szyby przednie regulowane elektrycznie
  - Szyby tylne regulowane elektrycznie
- 7 Tempomat z ogranicznikiem prędkości
  - Ogranicznik prędkości
  - Tempomat

### OPIS ZAMONTOWANEGO W POJE DZIE OGUMIENIA

Koło	Marka, typ	Bieżnik [mm]
Przednie lewe:	*NEXEN 215/55 R17 94V N'FERA SU1	5,5
Przednie prawe:	*NEXEN 215/55 R17 94V N'FERA SU1	5,5
Tylne lewe:	*NEXEN 215/55 R17 94V N'FERA SU1	5,0

Tylne prawe: \*NEXEN 215/55 R17 94V N'FERA SU1 5,0

**KOREKTY WARTO CI POJAZDU**

KOREKTA ZA PIERWSZ REJESTRACJ	( + )
KOREKTA ZA PRZEBIEG	( - )
KOREKTY RÓ NE:	
Regionalna sytuacja rynkowa	( - )
KOREKTY RÓ NE RAZEM	( - )
KOREKTA ZA OGUMIENIE	( + )

**UWAGI RZECZOZNAWCY DOTYCZ CE WYCENY**

Dokonano sprawdzenia historii pojazdu w bazie CEPiK.

Ogl dziny wykonywał: Karol Krzewicki

Wycena wykonana: Piotr Bałazi ski

Korekta „Regionalna sytuacja rynkowa” została zadana ze wzgl du na zauwa alne ró nice mi dzy cenami lokalnymi a rednimi warto ciami na rynku krajowym. Odzwierciedla aktualne warunki sprzeda y w regionie oraz lokaln atrakcyjno danego typu pojazdu.

**OPIS STANU TECHNICZNEGO ZESPOŁÓW POJAZDU****NADWOZIE - Szkielet i poszycia zewn trzne**

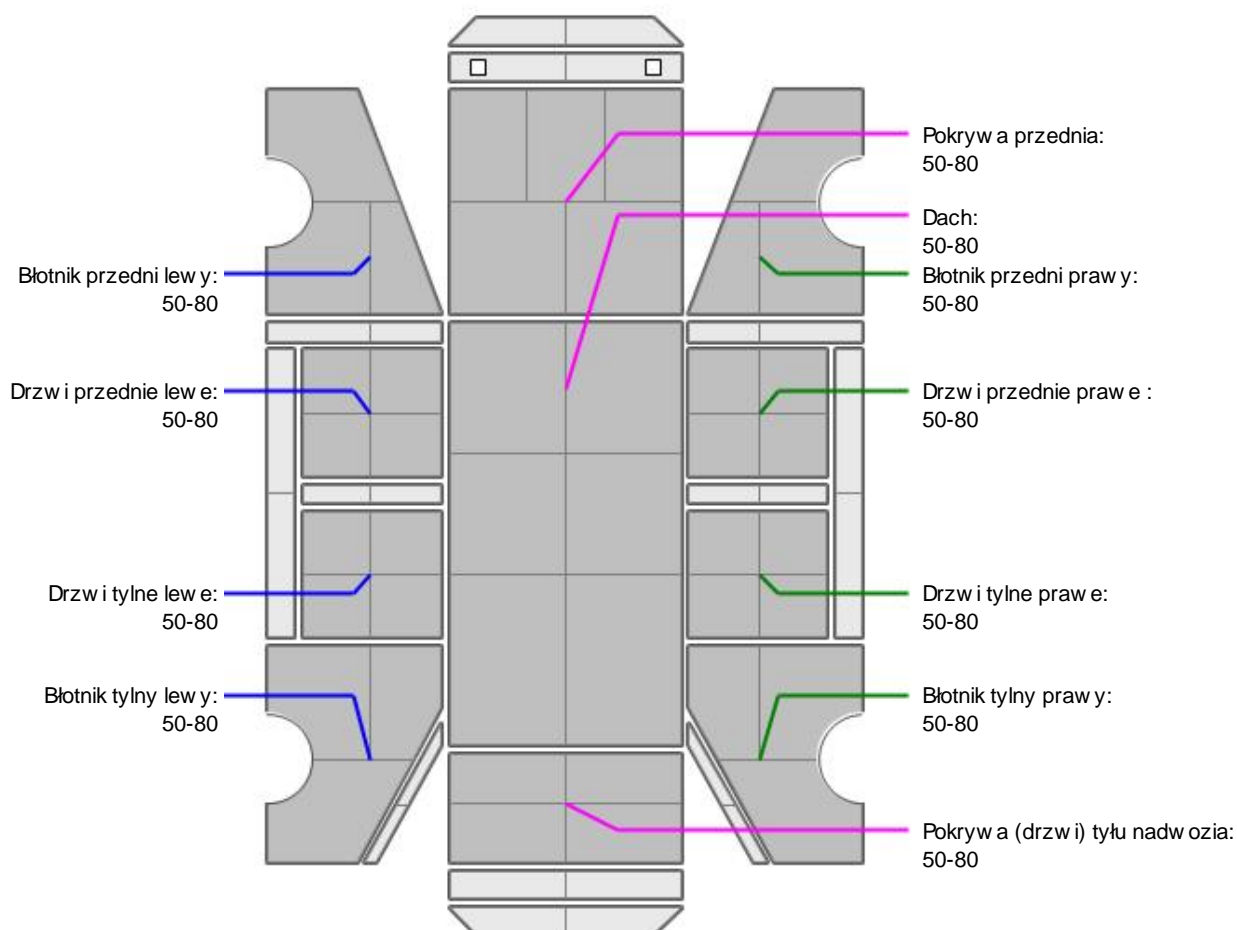
Pojazd nosi typowe dla jego okresu eksploatacji uszkodzenia powłoki lakierowej (niewielkie zarysowania, odpryski itp.).

Szczegółowy stan pojazdu zobrazowany w dokumentacji zdj ciowej.

Pojazd w trakcie ogl dzin zabrudzony, mo liwo wykrycia dodatkowych uszkodze po umyciu.



## NADWOZIE – Opis powłoki lakierowej



L.p.	Nazwa elementu	L / P	Grubość powłoki [µm]	Opis
1	Pokrywa przednia		50-80	
2	Dach		50-80	
3	Błotnik przedni	L	50-80	
4	Drzwi przednie	L	50-80	
5	Drzwi tylne	L	50-80	
6	Błotnik tylny	L	50-80	
7	Błotnik przedni	P	50-80	
8	Drzwi przednie	P	50-80	
9	Drzwi tylne	P	50-80	
10	Błotnik tylny	P	50-80	
11	Pokrywa (drzwi) tyłu nadwozia		50-80	

Podane przedziały grubości powłoki lakierowej poszczególnych elementów dotyczą wyłącznie punktów pomiarowych, tj. trzech wybranych miejsc na danym elemencie nadwozia. Nie oznacza to, że w pozostałych obszarach danego elementu grubość powłoki jest jednakowa ani że nie może wykraczać poza wskazane zakresy. Pomiary wykonano urządzeniem bezdźwiękowym w posiadaniu rzeczoznawcy. Pomiar wykonany innym przyrządem może się różnić.



## NADWOZIE – Wyposażenie wewnętrzne

Wnętrze pojazdu nosi typowe dla jego okresu eksploatacji zabrudzenia oraz zużycie wszystkich elementów.

**JAZDA KONTROLNA**

1	Główny silnik	BEZ UWAG
2	Praca układu kierowniczego	BEZ UWAG
3	Główny (stuki) zawieszenia	BEZ UWAG
4	Skuteczność hamulca zasadniczego	BEZ UWAG
5	Skuteczność hamulca pomocniczego	BEZ UWAG

Próba ruchowa przeprowadzona na niewielkim dystansie, na zimnym silniku, w warunkach parkingowych, z prędkością do 15 km/h.

**POZOSTAŁE INFORMACJE****1 Pochodzenie pojazdu**

Krajowy

**2 Weryfikacja prawdziwości danych obiektu**

Numer VIN wybitny na karoserii oraz numer VIN tabliczki znamionowej zgodny z dowodem rejestracyjnym

**3 Weryfikacja odczytanego stanu drogomierza**

Odczytany z drogomierza

Zastrzeżenia ograniczają opinię.

ü Zawarte w niniejszej Wycenie/Raporcie informacje (w tym dotyczące wyposażenia) służy jedynie ogólnym celom informacyjnym. Wycena/Raport nie może być zatem traktowana jako oferta w rozumieniu przepisów Kodeksu Cywilnego oraz opisu towaru ani zapewnienia w rozumieniu art. 4 Ustawy z dnia 27 lipca 2002 roku o szczególnych warunkach sprzedaży konsumenckiej.

ü Wycena/Raport została sporządzona w celu ustalenia istnienia albo nieistnienia uszkodzeń nieakceptowalnych poza cenę umowy korzystania z samochodu lub innych okoliczności uzgodnionych w zleceniu. Wycena/Raport nie obejmuje typowych uszkodzeń wynikających z eksploatacji samochodu oraz jego standardowego zużycia.

ü Jeżeli chcesz traktować ten dokument jako źródło wiedzy o samochodzie przy jego zakupie, czynisz to na własną odpowiedzialność. Rzeczoznawca nie ponosi odpowiedzialności za takie użycie tej Wyceny/Raporu.

ü Niniejsza wycena służy wyłącznie do oszacowania wartości rynkowej przedmiotu wyceny i nie może być wykorzystywana do żadnego innego celu, ni wymieniony powyżej. W szczególności wycena nie może stanowić podstawy do oceny cech i stanu wycenianego obiektu przy jego zakupie.

ü Rzeczoznawca nie bierze na siebie odpowiedzialności za wady ukryte (prawne i fizyczne) oraz ewentualne skutki wynikające z dalszego użytkowania przedmiotu wyceny, a także za skutki wykorzystania samej wyceny.

ü Powyższa wycena nie jest ekspertyzą stanu technicznego przedmiotu wyceny i za taką nie może być uznawana, w szczególności nie może być traktowana jako gwarancja sprzedaży przedmiotu wyceny za oszacowaną wartość.

ü Wycenę przeprowadzono w oparciu o dostarczoną dokumentację oraz badanie organoleptyczne wycenianego obiektu. Nie prowadzono badań diagnostycznych oraz weryfikacji warsztatowej przedmiotu wyceny.

ü Nie stwierdzono dodatkowych niesprawności i/lub uszkodzeń i/lub braków w zakresie możliwym do ustalenia w warunkach oględzin tj. bez dostępu do spodu pojazdu, specjalistycznego sprzętu diagnostycznego, jazdy próbnej wykonanej w warunkach drogowych z obciążeniem.

ü Rzeczoznawca podczas oględzin poza warszatem nie jest w stanie stwierdzić wypadkowej przeszłości pojazdu. W przypadku podwyższonych wartości pomiarów powłoki lakierowej, konieczna jest ekspertyza w warunkach warsztatowych.

ü Rok produkcji pojazdu - nie weryfikowano. Przyjeto w oparciu o dane przekazane przez Zleceniodawcę.

ü Niniejsza wycena nie może być publikowana w całości w jakimkolwiek dokumencie bez zgody wykonawców i bez uzgodnienia z nimi formy i treści takiej publikacji. Zakaz publikacji nie dotyczy posługiwania się wycenami w umowach cywilno-prawnych zawieranych przez zleceniodawcę i dotyczących przedmiotu.

ü Przed odbiorem pojazdu, kupujący zobowiązany jest do konfrontacji rzeczywistego stanu z informacjami zawartymi

w wycenie. Odbiór przedmiotu jest równoznaczny ze zrzeczeniem się wszelkich roszczeń, co do stanu technicznego.

- ü Nie badano poprawności i/lub budowy numerów identyfikacyjnych/seryjnych obiektu oraz nie weryfikowano prawdziwości danych obiektu.
- ü Niniejsza wycena nie może być traktowana jako gwarancja sprzedaży przedmiotu wyceny za oszacowaną wartość.
- ü W przypadku ujawnienia dodatkowych informacji dotyczących przedmiotowego pojazdu, niedostępnych w czasie wykonywania niniejszej opinii, zaprezentowane stanowisko może ulec zmianie.
- ü W opinii założono, że nie wykryto żadnych faktów, które mogłyby istotnie wpływać na wartość wycenionego pojazdu, jeżeli w opisie pojazdu nie widnieje inaczej.
- ü Rzeczoznawca nie ponosi odpowiedzialności za ewentualne błędy wynikające z przedstawionych informacji otrzymanych od użytkownika/sprzedawcy/zamawiającego wyceny, jeżeli brak podstaw do kwestionowania ich zgodnie ze stanem rzeczywistym lub te ustalenie stanu rzeczywistego przez rzeczoznawcę było niemożliwe lub znacznie utrudnione.
- ü Wyposażenie standardowe wg. Info - Ekspert. Rzeczoznawca nie ponosi odpowiedzialności za ewentualne błędy programu. Lista wyposażenia w wycenie ma charakter poglądowy i nie potwierdza kompletności. Aby ustalić specyfikacje fabryczne wyposażenia należy zwrócić się do dealera.
- ü W warunkach, w jakich przeprowadzono oględziny rzeczoznawca nie miał możliwości zweryfikowania poprawności działania całego wyposażenia.
- ü Opis stanu technicznego pojazdu jest ważny na dzień oględzin. Rzeczoznawca nie bierze odpowiedzialności za zmiany stanu pojazdu wynikające z dalszej eksploatacji lub postoju (np. uszkodzenie akumulatora, powłoki lub powstanie ognisk korozji, uszkodzenie układu hamulcowego, itp.) – zaleca się sprawdzenie daty wyceny.
- ü Jeżeli elementy jednostki napędowej, układu przeniesienia napędu itp., są rozmontowane, rzeczoznawca nie weryfikuje kompletności poszczególnych układów. Może wystąpić braków w kompletacji (np. ze względu na wykorzystanie unieruchomionego pojazdu jako „dawcy części”).
- ü Nie weryfikowano odczytanego stanu drogomierza z zapisami w urządzeniach elektronicznych pojazdu. Rzeczoznawca nie dokonuje oceny autentyczności przebiegu.
- ü W przypadku pojazdów z niesprawnym akumulatorem lub bez niego - podłączenie sprawnego akumulatora nie gwarantuje sprawności technicznej pojazdu. W związku z tym przyjmuje się, iż stan techniczny pojazdu jest nieznanym, istnieje ryzyko ujawnienia wad ukrytych i dodatkowych uszkodzeń.
- ü Nie weryfikowano gwarancji, statusu pakietów serwisowych i kompletności w zakresie osprzętu dodatkowego, z którym przedmiot był zamówiony.

*Dokument wystawiony elektronicznie, ważny bez podpisu*

**DOKUMENTACJA FOTOGRAFICZNA**



Fot. nr 1



Fot. nr 2



Fot. nr 3



Fot. nr 4



Fot. nr 5



Fot. nr 6



Fot. nr 7



Fot. nr 8



Fot. nr 9



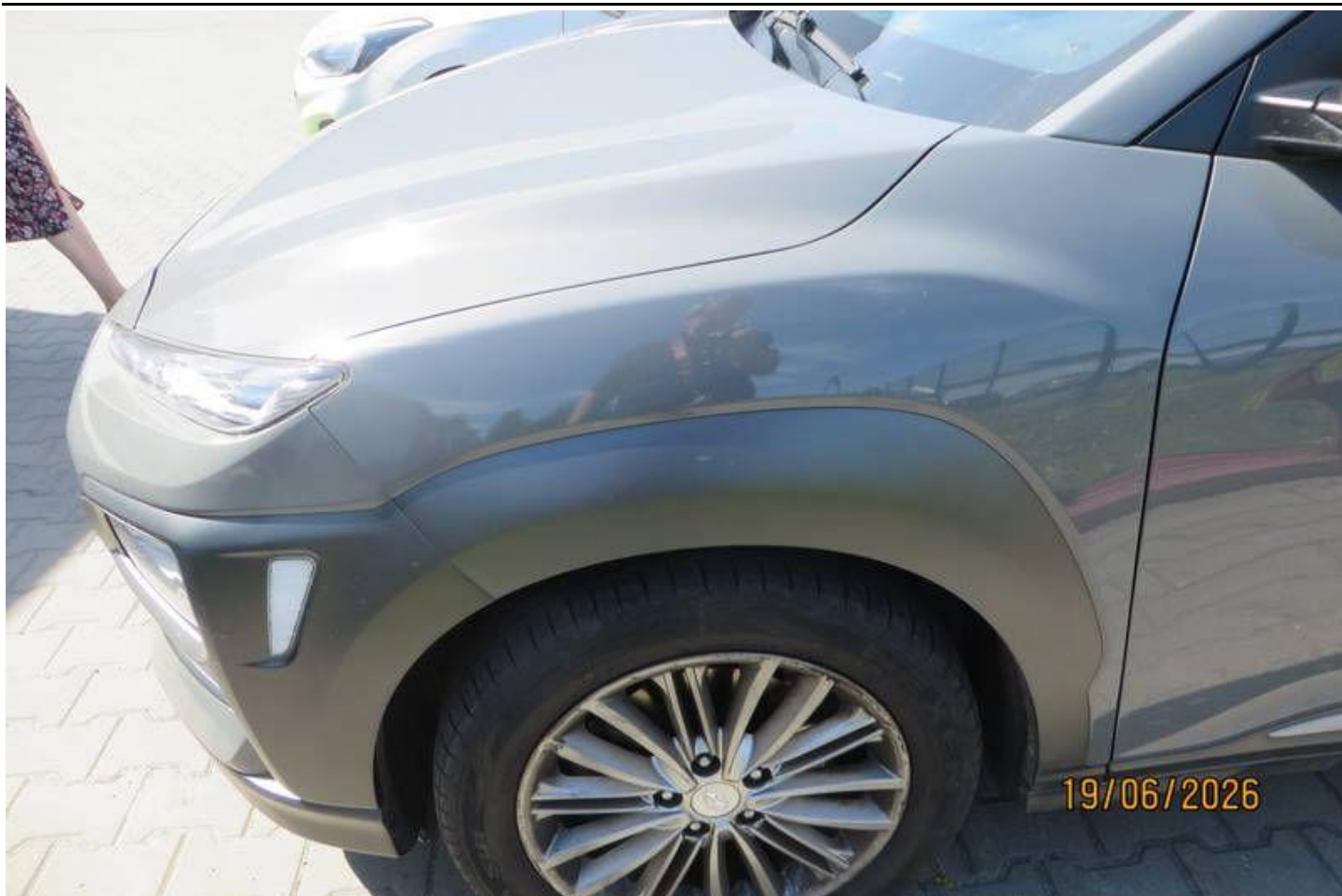
Fot. nr 10



Fot. nr 11



Fot. nr 12



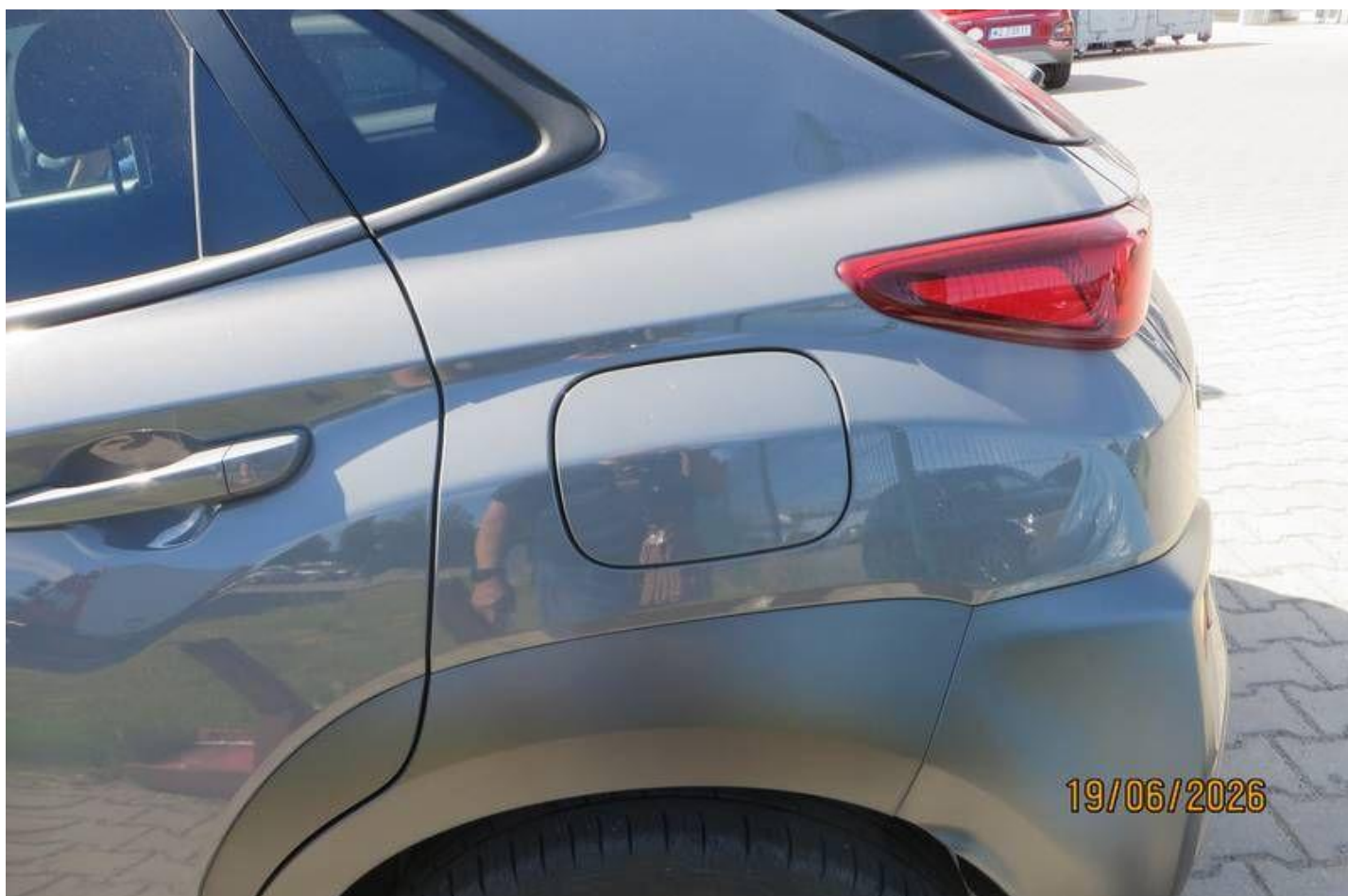
Fot. nr 13



Fot. nr 14



Fot. nr 15



Fot. nr 16



Fot. nr 17



Fot. nr 18



Fot. nr 19



Fot. nr 20



Fot. nr 21



Fot. nr 22



Fot. nr 23



Fot. nr 24



Fot. nr 25



Fot. nr 26



Fot. nr 27



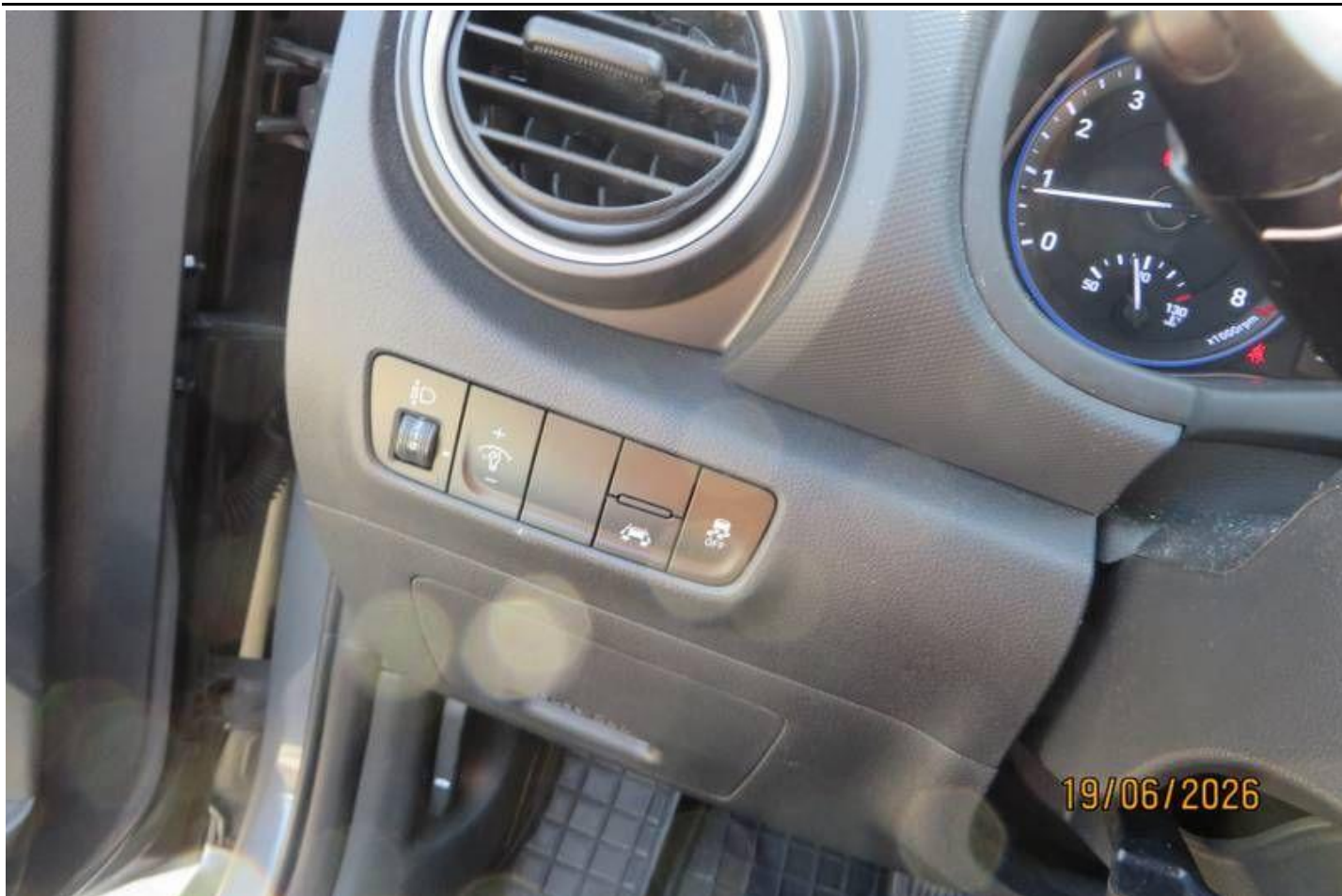
Fot. nr 28



Fot. nr 29



Fot. nr 30



Fot. nr 31



Fot. nr 32

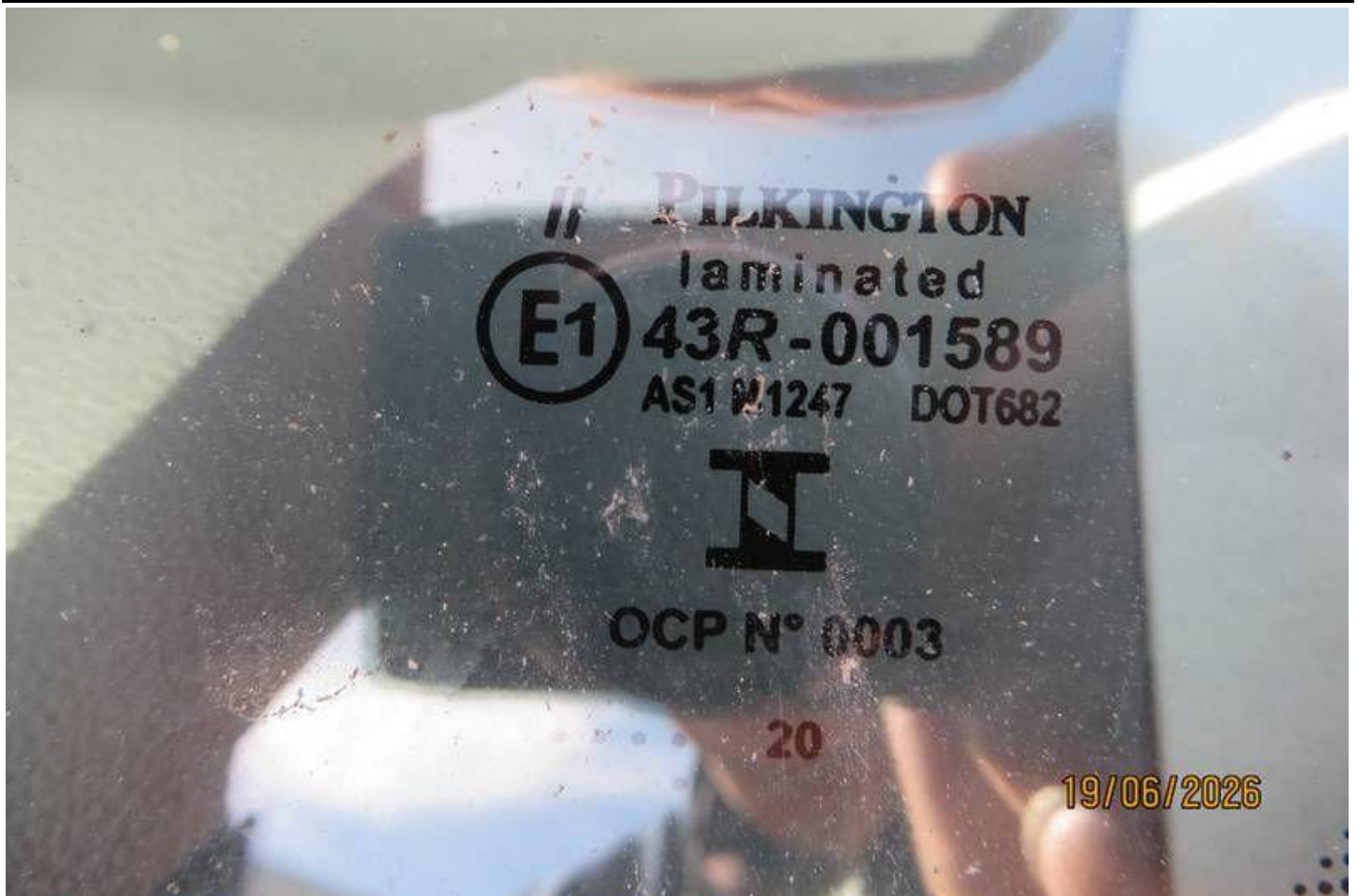


Fot. nr 33



Fot. nr 34





Fot. nr 37

*Dokument wystawiony elektronicznie, wa ny bez podpisu*