

Nr zlecenia: 34/19/06/2026/CarArena STANDARD

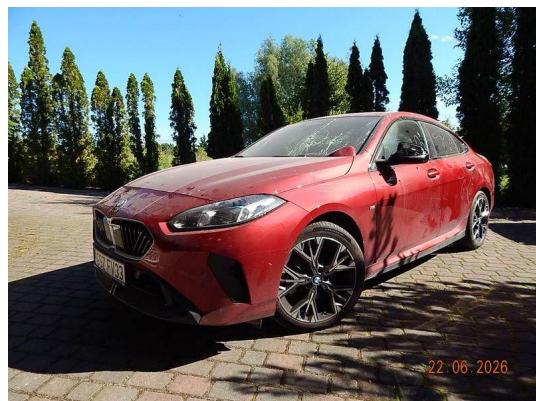
z dnia: 2026/06/19

Zleceniodawca:

CARARENA - Aukcje Samochodowe
ul. Budowlanych 7
62-081 Baranowo

Rzeczoznawca:

Piotr Bałazi ski/zatw. Pion Weryfikacyjny eRzeczoznawcy



Wycena Warto ci

Zadanie: Ocena stanu technicznego i okre lenie warto ci rynkowej pojazdu

DANE IDENTYFIKACYJNE POJAZDU

Dane: [O] VI-2026

Rodzaj pojazdu:	Samochód osobowy	VIN:	WBA21GH0207S75702
Marka:	BMW	Nr rejestracyjny:	GSZFV33
Model pojazdu:	220 Gran Coupe Diesel MR`25 E6e F74	Nr Info-Ekspert:	003-07084
Wersja:	M Sport Steptronic	Rok produkcji:	2025

Wskazanie drogomierza	13058 km
Data pierwszej rejestracji	2025/03/04
Data wa no ci badania technicznego	2028/03/04
Rodzaj nadwozia	coupe 4 drzwiowy
Dop. masa całk.	2085 kg
Jednostka nap dowo	z zapł. samoczynnym Mild Hyb. (olej nap.)
Pojemno / Moc silnika spalinowego	1995 ccm / 110kW (150KM)
Moc zespołu nap dowego	120kW (163KM)
Doładowanie	Turbosp. z chłodn. powietrza
Liczba cylindrów / Układ cylindrów / Liczba zaworów	4 / rz dowy / 16
Rodzaj skrzyni biegów	automatyczna
Rodzaj nap du	przedni (4x2)
Kolor powłoki lakierowej, (rodzaj lakieru)	Czerwony 2-warstwowy z efektem metalicznym

WYPOSA ENIE STANDARDOWE

L.p.	Nazwa elementu wyposażenia	L.p.	Nazwa elementu wyposażenia
1	ABS - system zapobiegaj cy blokowaniu kół	33	O wietlenie powitalne
2	Asystent uwagi	34	O wietlenie przestrzeni na nogi z przodu
3	Autoalarm	35	Oznaczenie M na przednim panelu bocznym po lewej i prawej stronie
4	BMW Live Cockpit Professional z systemem nawigacji tylko z Pakietu Innowacje	36	Pedały i podnó ek M
5	Czujnik deszczu	37	Podsufitka BMW Individual w kolorze antracytowym

6	Czujniki ciśnienia powietrza w oponach	38	Poduszki powietrzne boczne przednie
7	Deska rozdzielcza z kontrastowymi szwami	39	Przełącznik włącznik ciwo ci jezdnych wraz z trybem ECO PRO, Comfort, Sport
8	Dywaniki podłogowe M z napisem M	40	Reflektory LED
9	Dzwignia zmiany biegów z oznaczeniem M	41	Skrzynia biegów automatyczna Steptronic dwusprzęgłowa
10	Elementy wnętrza M Sport	42	System Auto Start/Stop
11	Elementy zewnętrzne M Sport	43	System kontroli trakcji dynamiczny DTC
12	Emergency call	44	System Performance Control
13	Fotele przednie sportowe	45	Szyby atermiczne
14	Funkcja Follow-Me-Home	46	wiatła do jazdy dziennej LED
15	Hamulec postojowy elektromechaniczny	47	wiatła stop dynamiczne
16	Immobilizer	48	wiatła tylne LED
17	Intarsje na progach w kolorze ciemnoszarym	49	Tapicerka tekstylna-skórzana M Alcantara/Veganza (eko)
18	Kierownica wielofunkcyjna	50	Tarcze kół aluminiowe M 18" Y-Spoke 975 M Bicolour"
19	Kolumna kierownicy regulowana	51	Teleservices
20	Kontrola wydajności	52	Tempomat z funkcją hamowania
21	Kurtyny powietrzne boczne	53	Trójkąt ostrzegawczy
22	Lakier niemetalizowany Biel alpejska	54	Tuner radiowy cyfrowy DAB
23	Listwy dachowe w kolorze nadwozia	55	Uchwyt na napoje
24	Listwy progowe M z przodu	56	Układ dynamicznej kontroli stabilności (DSC)
25	Mocowanie fotelika dziecięcego i-Size z przodu	57	Układ jezdny adaptacyjny M
26	Mocowanie ISOFIX na skrajnych siedzeniach II rzędu	58	Wspomaganie układu kierowniczego elektromechaniczne Servotronic
27	Obramowania Shadow Line BMW Individual, na wysoki połysk	59	Wykończenie wnętrza aluminium Hexacube
28	Ogranicznik prędkości	60	Wykończenie wnętrza w kolorze ciemnego srebra
29	Ogrzewanie tylnej szyby	61	Zamek centralny
30	Oparcie siedzenia tylnych podzielone na 3 części i składane	62	Zestaw głośnomówiący "Bluetooth"
31	Oslony przeciwsłoneczne z podświetlanymi lusterkami	63	Zestaw naprawczy opon
32	Osobista karta eSIM	64	Złotczy USB typu A i C

L.p. Nazwa pakietu / elementu pakietu wyposażenia standardowego

- 1 Asystent parkowania Plus
 - Czujniki parkowania - przód
 - Czujniki parkowania - tył
 - Kamera cofania panoramiczna
 - Asystent parkowania
 - Asystent cofania
 - Rejestrator jazdy
 - System Parking
 - Zdalny rejestrator kradzieży (tylko w polskim kraju alarmem)
 - Zdalny widok 3D (tylko dla PL)
 - Asystent przyczepy
- 2 Asystent parkowania z kamerą cofania
 - Kamera cofania
 - Asystent parkowania
- 3 BMW Live Cockpit Plus z systemem nawigacji
 - System nawigacji satelitarnej
 - Kontroler iDrive Touch
 - System operacyjny BMW 7.0
 - Monitor pokładowy 8,8" dotykowy, rozdzielczość 1280x480
 - Zestaw wskaźników 5,7"
- 4 BMW Live Cockpit Plus
 - Wyświetlacz 10,25"
 - System operacyjny BMW 9.0
 - Interfejs dotykowy oparty na mapach
 - Wyświetlacz panoramiczny 10,7"
- 5 Czujniki parkowania - przód/tył
 - Czujniki parkowania - przód
 - Czujniki parkowania - tył
- 6 Fotele przednie podgrzewane
 - Fotel kierowcy podgrzewany
 - Fotel pasażera podgrzewany

- 7 Kierownica sportowa typu M pokryta skór
Kierownica sportowa typu M
Kierownica pokryta skór
- 8 Lusterka zewn trzne podgrzewane i regulowane elektrycznie
Lusterka zewn trzne regulowane elektrycznie
Lusterka zewn trzne podgrzewane elektrycznie
- 9 Poduszki powietrzne kierowcy i pasa era
Poduszka powietrzna kierowcy
Poduszka powietrzna pasa era
- 10 System Active Guard Plus
System Speed Limit Info
System ostrzegania przed kolizj z pojazdem poprzedzaj cym i pieszymi z funkcj hamowania miejskiego
System ostrzegaj cy przed niezamierzon zmian pasa ruchu zaktywn interwencj ukł. kier. przy pr dko ci powy ej 70
- 11 Systemy asystuj ce kierowcy
System ostrzegania przed kolizj z tyłu
System ostrzegania o ruchu poprzecznym z tyłu pojazdu
Asystent martwego pola lusterek
- 12 Szyby przednie i tylne regulowane elektrycznie
Szyby przednie regulowane elektrycznie
Szyby tylne regulowane elektrycznie

WYPOSA ENIE DODATKOWE

L.p. Nazwa elementu wyposażenia

- 1 Reflektory adaptacyjne LED w poł czeniu z Pakietem M Sport Pro/ Premium
- 2 System Dost p komfortowy w poł czeniu z Pakietem Innowacje/Premium

OPIS ZAMONTOWANEGO W POJE DZIE OGUMIENIA

Koło	Marka, typ	Bieżnik [mm]
Przednie lewe:	NEXEN 225/45 R18 95Y XL N'FERA SPORT TL	6,0
Przednie prawe:	NEXEN 225/45 R18 95Y XL N'FERA SPORT TL	6,0
Tylne lewe:	NEXEN 225/45 R18 95Y XL N'FERA SPORT TL	7,0
Tylne prawe:	NEXEN 225/45 R18 95Y XL N'FERA SPORT TL	7,0

KOREKTY WARTO CI POJAZDU

KOREKTA ZA PIERWSZ REJESTRACJ	(-)
KOREKTA ZA PRZEBIEG	(+)
KOREKTY RÓ NE:	
Regionalna sytuacja rynkowa	(-)
Konieczne naprawy	(-)
KOREKTY RÓ NE RAZEM	(-)
KOREKTA ZA OGUMIENIE	(-)

UWAGI RZECZOZNAWCY DOTYCZ CE WYCENY

Dokonano sprawdzenia historii pojazdu w bazie CEPiK.

Ogl dziny wykonywał: Jerzy Kamecki

Wycena wykonana: Piotr Bałazi ski

Korekta „Regionalna sytuacja rynkowa” została zadana ze wzgl du na zauwa alne ró nice mi dzy cenami lokalnymi a rednimi warto ciami na rynku krajowym. Odzwierciedla aktualne warunki sprzeda y w regionie oraz lokaln atrakcyjno danego typu pojazdu.

OPIS STANU TECHNICZNEGO ZESPOŁÓW POJAZDU

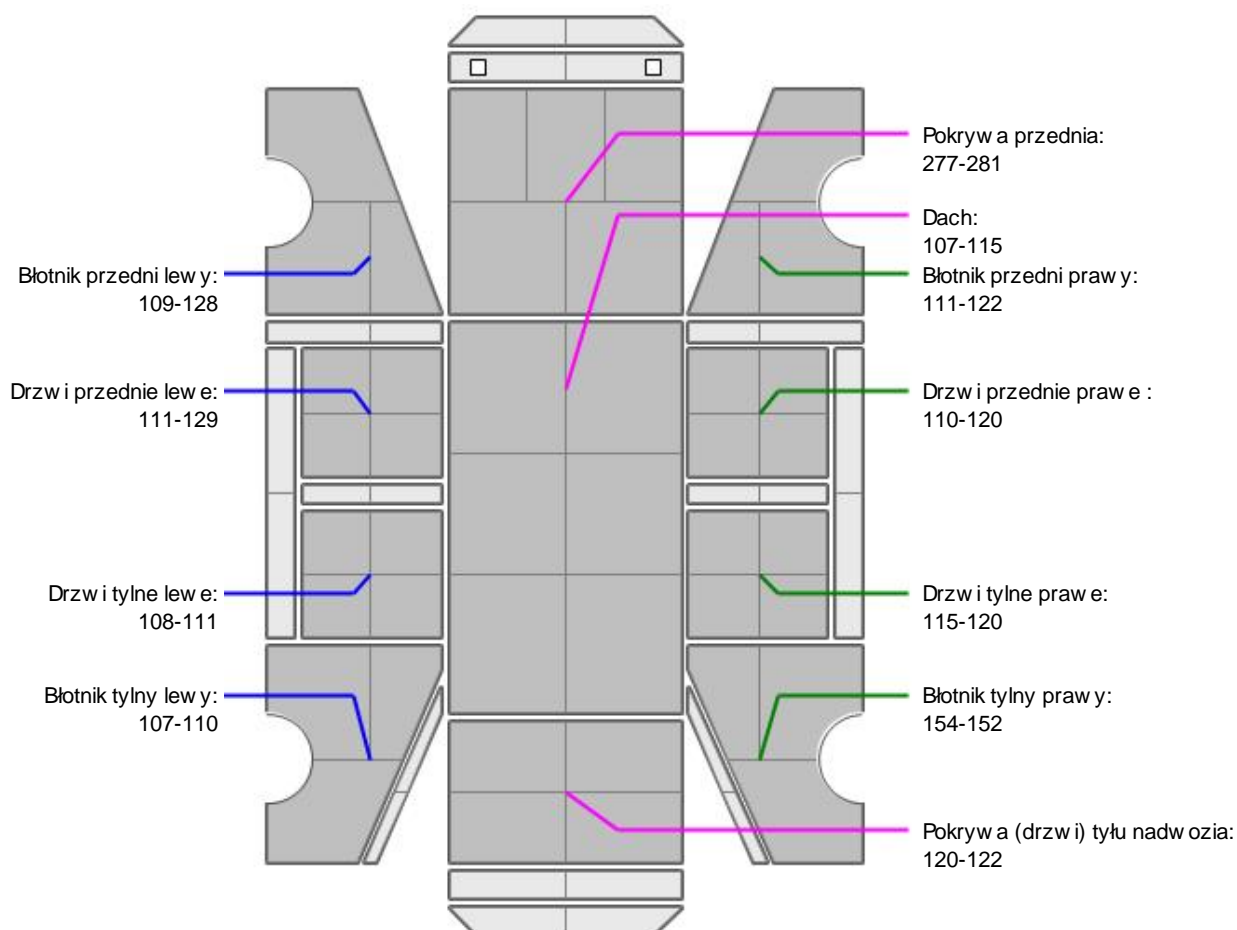


KABINA KIEROWCY - Szkielet i poszycia zewn trzne

Pojazd z licznymi uszkodzeniami o charakterze wandalizmu

Pojazd w trakcie ogl dzin zabrudzony, mo liwo wykrycia dodatkowych uszkodze po umyciu.

Szczegółowy stan pojazdu zobrazowany w dokumentacji zdj ciowej.


KABINA KIEROWCY – Opis powłoki lakierowej


L.p.	Nazwa elementu	L / P	Grubość powłoki [µm]	Opis
1	Pokrywa przednia		277-281	
2	Dach		107-115	
3	Błotnik przedni	L	109-128	
4	Drzwi przednie	L	111-129	
5	Drzwi tylne	L	108-111	
6	Błotnik tylny	L	107-110	
7	Błotnik przedni	P	111-122	
8	Drzwi przednie	P	110-120	
9	Drzwi tylne	P	115-120	
10	Błotnik tylny	P	154-152	
11	Pokrywa (drzwi) tyłu nadwozia		120-122	

Podane przedziały grubości powłoki lakierowej poszczególnych elementów dotyczą wyłącznie punktów pomiarowych, tj. trzech wybranych miejsc na danym elemencie nadwozia. Nie oznacza to, że w pozostałych obszarach danego elementu grubość powłoki jest jednakowa ani że nie może wykroczyć poza wskazane zakresy. Pomiary wykonano urządzeniem bezdotykowym w posiadaniu rzeczoznawcy. Pomiar wykonany innym przyrządem może się różnić.

Pokrywa przednia pokryta folią bezbarwną



KABINA KIEROWCY – Wyposażenie wewnętrzne

Pojazd z licznymi uszkodzeniami o charakterze wandalizmu
Szczegółowy stan pojazdu zobrazowany w dokumentacji zdjęciowej.

JAZDA KONTROLNA

- | | | |
|---|-----------------------------------|----------|
| 1 | Gło no pracy silnika | BEZ UWAG |
| 2 | Praca układu kierowniczego | BEZ UWAG |
| 3 | Zmiana biegów, działanie sprz gła | BEZ UWAG |
| 4 | Skuteczno hamulca zasadniczego | BEZ UWAG |

Ze wzgl du na uszkodzenia wykonano prób ruchow z pr dko ci do 5 km/h na zimnym silniku na biegu pierwszym oraz wstecznym.

Ustalenie wszystkich uszkodze , wad i braków w ukończeniu pojazdu nie jest mo liwe w warunkach parkingowych, konieczna weryfikacja w warunkach warsztatowych. Warunki w jakich przeprowadzono ogl dziny pojazdu uniemo liwiają dokładne okre lenie jego sprawno ci oraz kompletno ci.

POZOSTAŁE INFORMACJE

1 Pochodzenie pojazdu

Krajowy

2 Weryfikacja prawdziwo ci danych obiektu

Numer VIN wybity na karoserii oraz numer VIN tabliczki znamionowej zgodny z dowodem rejestracyjnym

3 Weryfikacja odczytanego stanu drogomierza

Odczytany z drogomierza

Zastrze enia ograniczaj ce opini .

ü Zawarte w niniejszej Wycenie/Raporcie informacje (w tym dotycz ce wyposażenia) słu jedynie ogólnym celom informacyjnym. Wycena/Raport nie mo e by zatem traktowana jako oferta w rozumieniu przepisów Kodeksu Cywilnego oraz opisu towaru ani zapewnienia w rozumieniu art. 4 Ustawy z dnia 27 lipca 2002 roku o szczególnych warunkach sprzeda y konsumenckiej.

ü Wycena/Raport została sporz dzona w celu ustalenia istnienia albo nieistnienia uszkodze nieakceptowalnych pozako czeniu umowy korzystania z samochodu lub innych okoliczno ci uzgodnionych w zleceniu. Wycena/Raport nie obejmuje typowych uszkodze wynikaj cych z eksploatacji samochodu oraz jego standardowego zu ycia.

ü Je li chcesz traktowa ten dokument jako ródło wiedzy o samochodzie przy jego zakupie, czynisz to na własn odpowiedzialno . eRzeczoznawcyp.j. nie ponosi odpowiedzialno ci za takie u ycie tej Wyceny/Raporu

ü Niniejsza wycena słu y wyłącznie do oszacowania warto ci rynkowej przedmiotu wyceny i nie mo e by wykorzystywana do adnego innego celu, ni wymieniony powy ej. W szczególno ci wycena nie mo e stanowi podstawy do oceny cech i stanu wycenianego obiektu przy jego zakupie.

ü Rzeczoznawca nie bierze na siebie odpowiedzialno ci za wady ukryte (prawne i fizyczne) oraz ewentualne skutki wynikaj ce z dalszego u ytkowania przedmiotu wyceny, a tak e za skutki wykorzystania samej wyceny.

ü Powy sza wycena nie jest ekspertyz stanu technicznego przedmiotu wyceny i za tak nie mo e by uznawana, w szczególno ci nie mo e by traktowana jako gwarancja sprzeda y przedmiotu wyceny za oszacowan warto .

ü Wycen przeprowadzono w oparciu o dostarczon dokumentacj oraz badanie organoleptyczne wycenianego obiektu. Nie prowadzono bada diagnostycznych oraz weryfikacji warsztatowej przedmiotu wyceny.

ü Nie stwierdzono dodatkowych niesprawno ci i/lub uszkodze i/lub braków w zakresie mo liwym do ustalenia w warunkach ogl dzin tj. bez: dost pu do spodu pojazdu, specjalistycznego sprz tu diagnostycznego, jazdy próbnej wykonanej w warunkach drogowych z obci eniem.

ü Rzeczoznawca podczas ogl dzin poza warsztatem nie jest w stanie stwierdzi wypadkowej przeszło ci pojazdu. W przypadku podwy szonych warto ci pomiarów powłoki lakierowej, konieczna jest ekspertyza w warunkach warsztatowych.

- ü Rok produkcji pojazdu - nie weryfikowano. Przyj to w oparciu o dane przekazane przez Zleceniodawc .
- ü Niniejsza wycena nie mo e by publikowana w cao ci w jakimkolwiek dokumencie bez zgody wykonawców i bez uzgodnienia z nimi formy i tre ci takiej publikacji. Zakaz publikacji nie dotyczy posługiwania si wycen w umowach cywilno-prawnych zawieranych przez zleceniodawc i dotycz cych przedmiotu
- ü Przed odbiorem pojazdu, kupuj cy zobowi zany jest do konfrontacji rzeczywistego stanu z informacjami zawartymi w wycenie. Odbiór przedmiotu jest równoznaczny ze zrzeczeniem si wszelkich roszcze , co do stanu technicznego.
- ü Nie badano poprawno ci i/lub budowy numerów identyfikacyjnych/seryjnych obiektu oraz nie weryfikowano prawdziwo ci danych obiektu.
- ü Niniejsza wycena nie mo e by traktowana jako gwarancja sprzeda y przedmiotu wyceny za oszacowan warto .
- ü W przypadku ujawnienia dodatkowych informacji dotycz cych przedmiotowego pojazdu, niedost pnych w czasie wykonywania niniejszej opinii, zaprezentowane stanowisko mo e ulec zmianie.
- ü W opinii zało ono, e nie wykryto adnych faktów, które mogłyby istotnie wpływa na warto wycenionego pojazdu, je li w opisie pojazdu nie widnieje inaczej.
- ü Rzeczoznawca nie ponosi odpowiedzialno ci za ewentualne bł dy wynikaj ce z przedstawionych informacji otrzymanych od u ytkownika/sprzedawcy/zamawiaj cego wycen , je li brak podstaw do kwestionowania ich zgodnie ci ze stanem rzeczywistym lub te ustalenie stanu rzeczywistego przez rzeczoznawc było niemo liwe lub znacznie utrudnione.
- ü Wyposa enie standardowe wg. Info - Ekspert. Rzeczoznawca nie ponosi odpowiedzialno ci za ewentualne bł dy programu.Lista wyposa enia w wycenie ma charakter pogl dowy i nie potwierdza kompletno ci.Aby ustali specyfikacje fabryczn wyposa enia nale y zwróci si do dealera.
- ü W warunkach, w jakich przeprowadzono ogl dziny rzeczoznawca nie miał mo liwo ci zweryfikowania poprawno ci działania całego wyposa enia.
- ü Opis stanu technicznego pojazdu jest wa ny na dzie ogl dzin. Rzeczoznawca nie bierze odpowiedzialno ci za zmiany stanu pojazdu wynikaj ce z dalszej eksploatacji lub postoju (np. uszkodzenie akumulatora, powi kszenie lub powstanie ognisk korozji, uszkodzenie układu hamulcowego, itp.)– zaleca si sprawdzenie daty wyceny
- ü Je eli elementy jednostki nap dowej, układu przeniesienia nap du itp., s rozmontowane, rzeczoznawca nie weryfikuje kompletno ci poszczególnych układów. Mo liwo wyst pienia braków w kompletacji (np. ze wzgl du na wykorzystanie unieruchomionego pojazdu jako „dawcy cz ci”).
- ü Nie weryfikowano odczytanego stanu drogomierza z zapisami w urz dzeniach elektronicznych pojazdu. Rzeczoznawca nie dokonuje oceny autentyczno ci przebiegu.
- ü W przypadku pojazdów z niesprawnym akumulatorem lub bez niego - podł czenie sprawnego akumulatora nie gwarantuje sprawno ci technicznej pojazdu.W zwi zku z tym przyjmuje si i stan techniczny pojazdu jest nieznany, istnieje ryzyko ujawnienia wad ukrytych i dodatkowych uszkodze .
- ü Nie weryfikowano gwarancji, statusu pakietów serwisowych i kompletno ci w zakresie osprz tu dodatkowego, z którym przedmiot był zamówiony.

Dokument wystawiony elektronicznie, wa ny bez podpisu

DOKUMENTACJA FOTOGRAFICZNA



Fot. nr 1



Fot. nr 2



Fot. nr 3



Fot. nr 4



Fot. nr 5



Fot. nr 6



Fot. nr 7



Fot. nr 8



Fot. nr 9



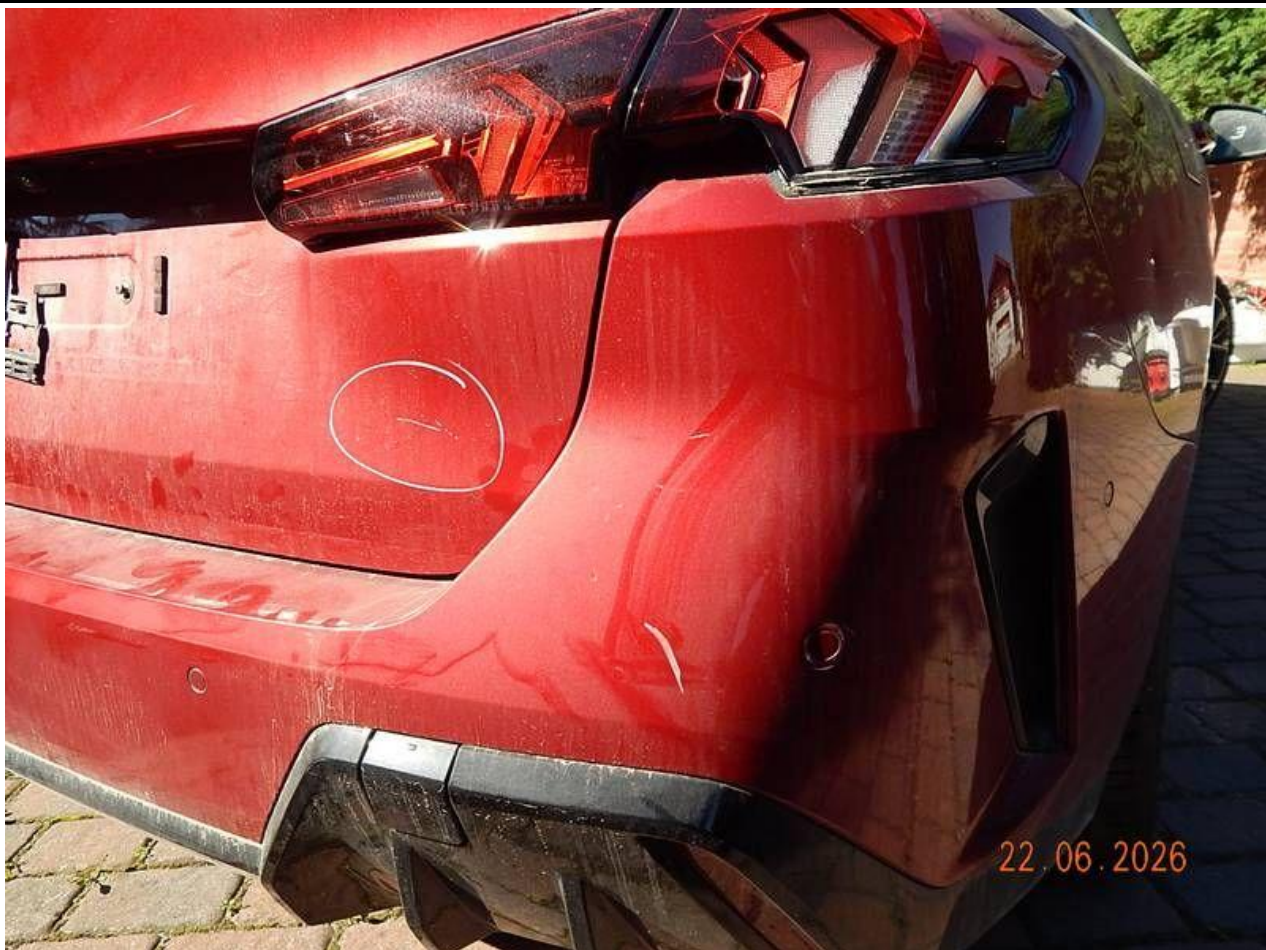
Fot. nr 10



Fot. nr 11



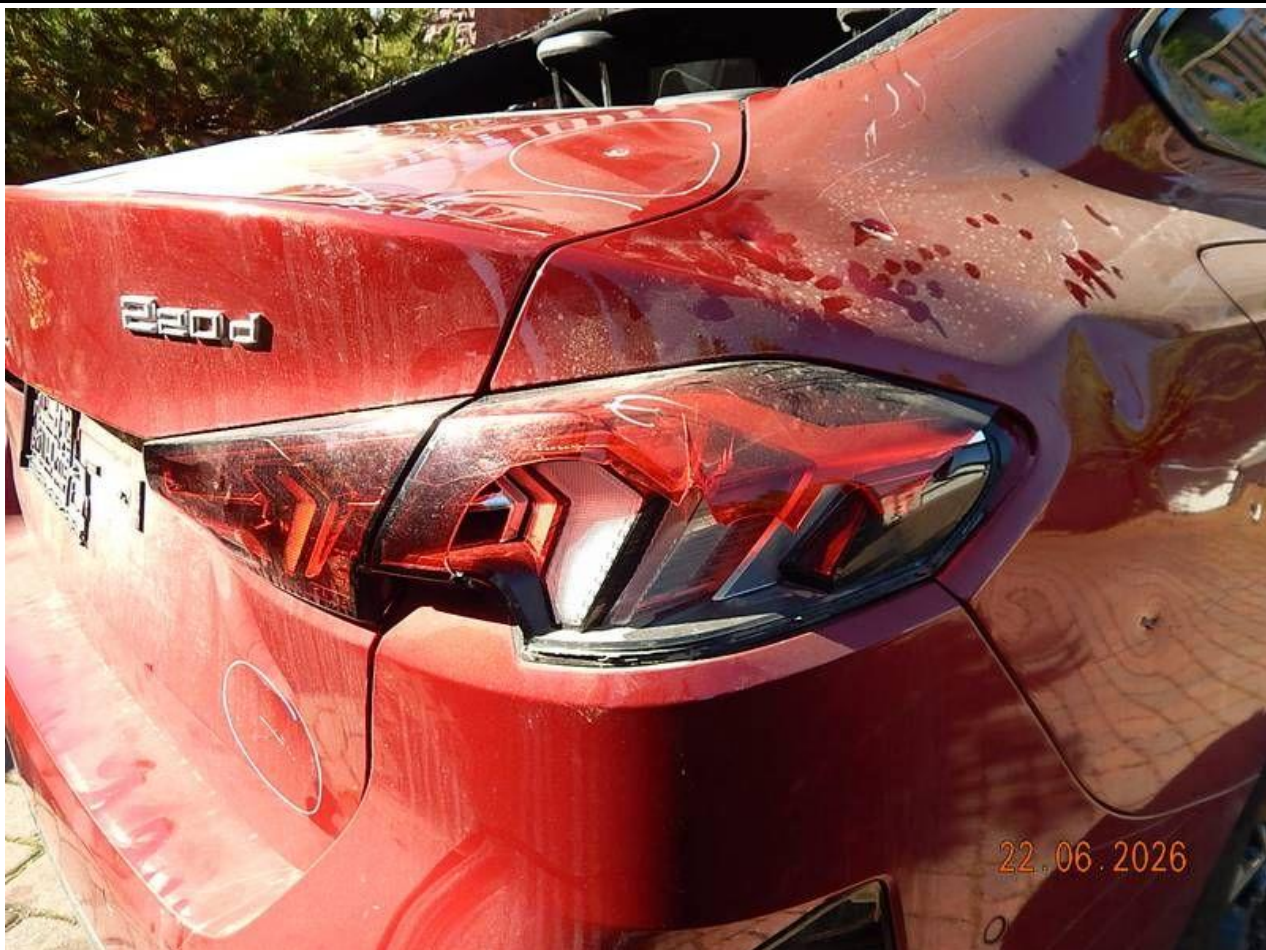
Fot. nr 12



Fot. nr 13



Fot. nr 14



Fot. nr 15



Fot. nr 16



Fot. nr 17



Fot. nr 18



Fot. nr 19



Fot. nr 20



Fot. nr 21



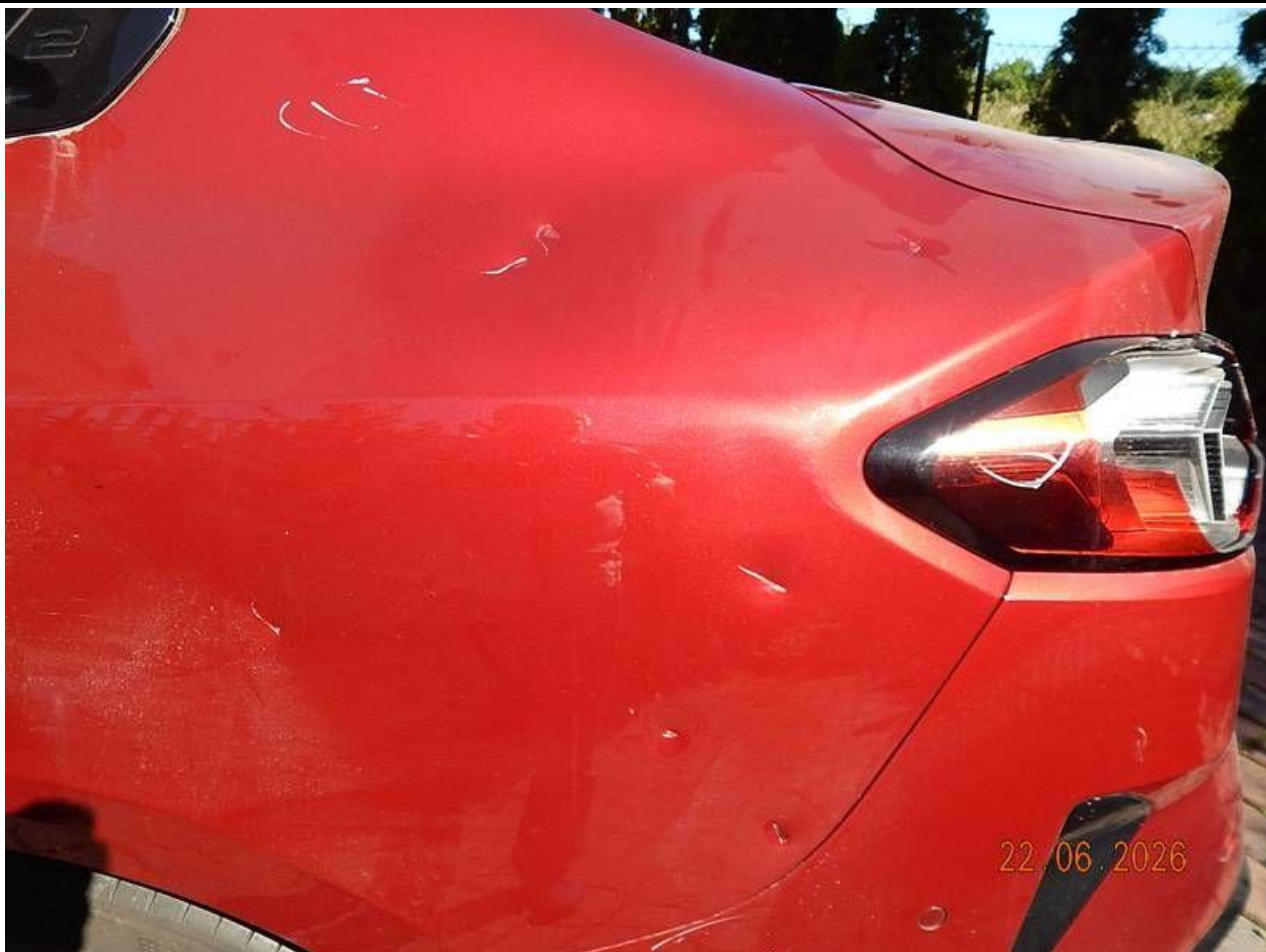
Fot. nr 22



Fot. nr 23



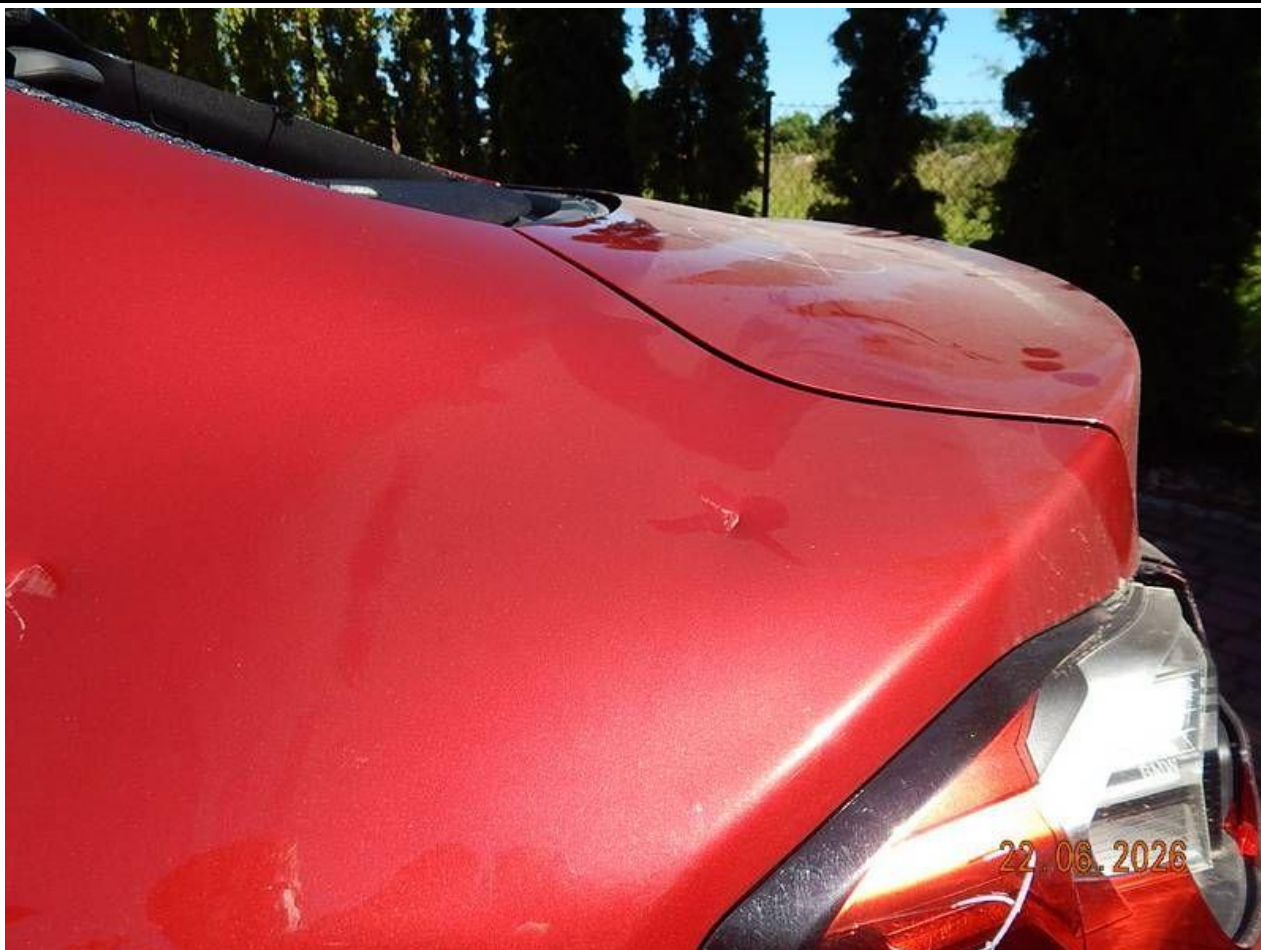
Fot. nr 24



Fot. nr 25



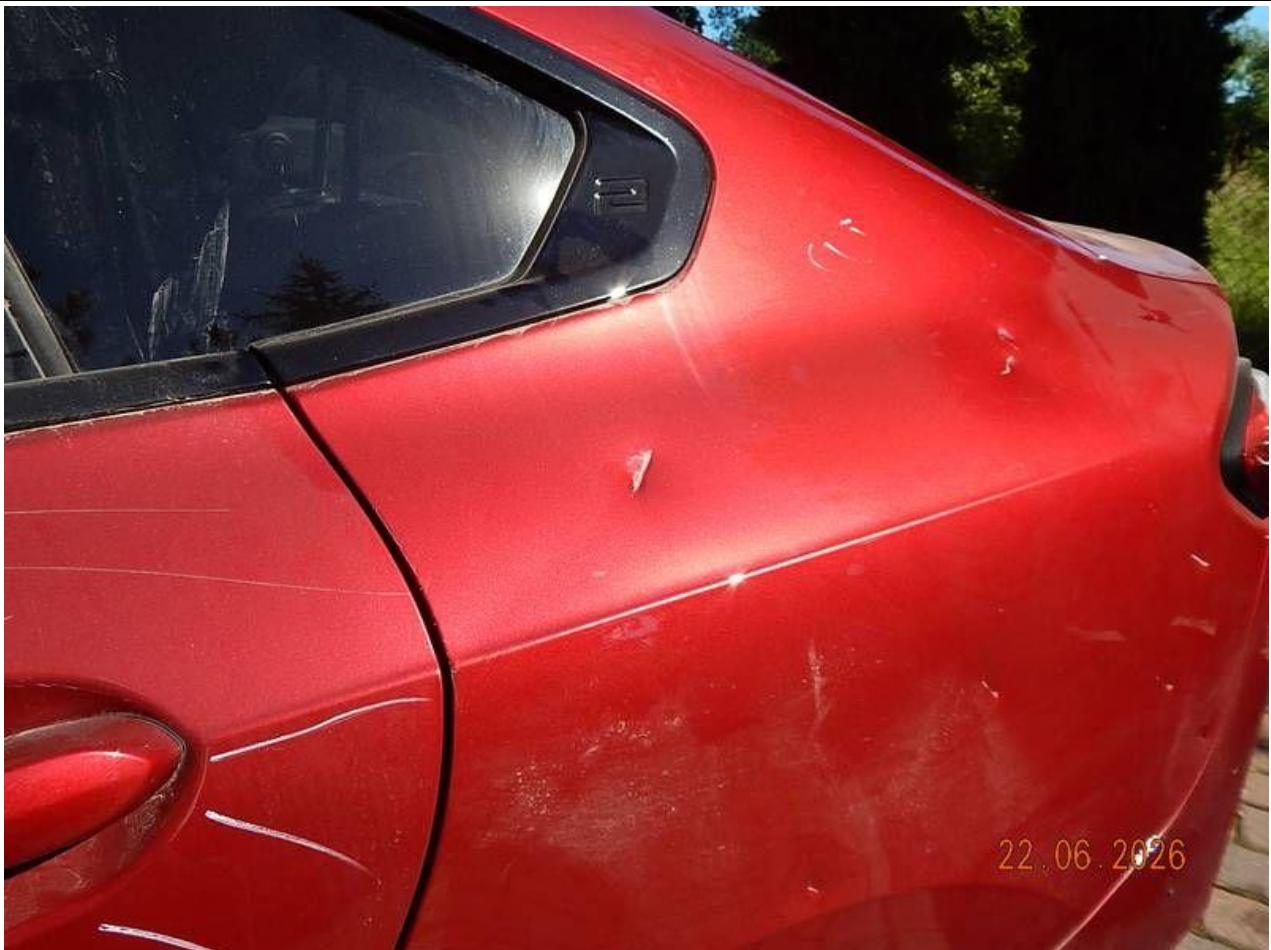
Fot. nr 26



Fot. nr 27



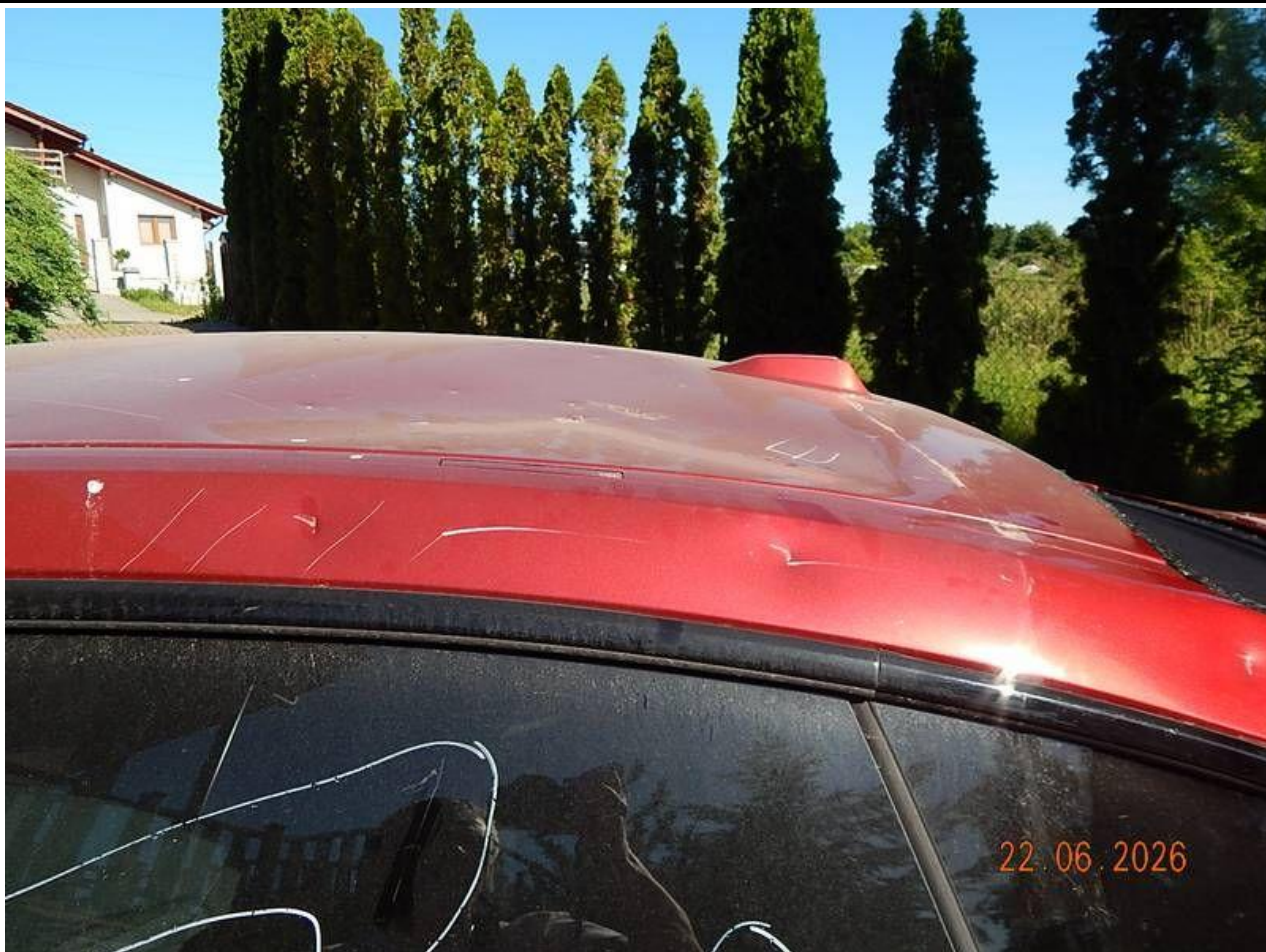
Fot. nr 28



Fot. nr 29



Fot. nr 30



Fot. nr 31



Fot. nr 32



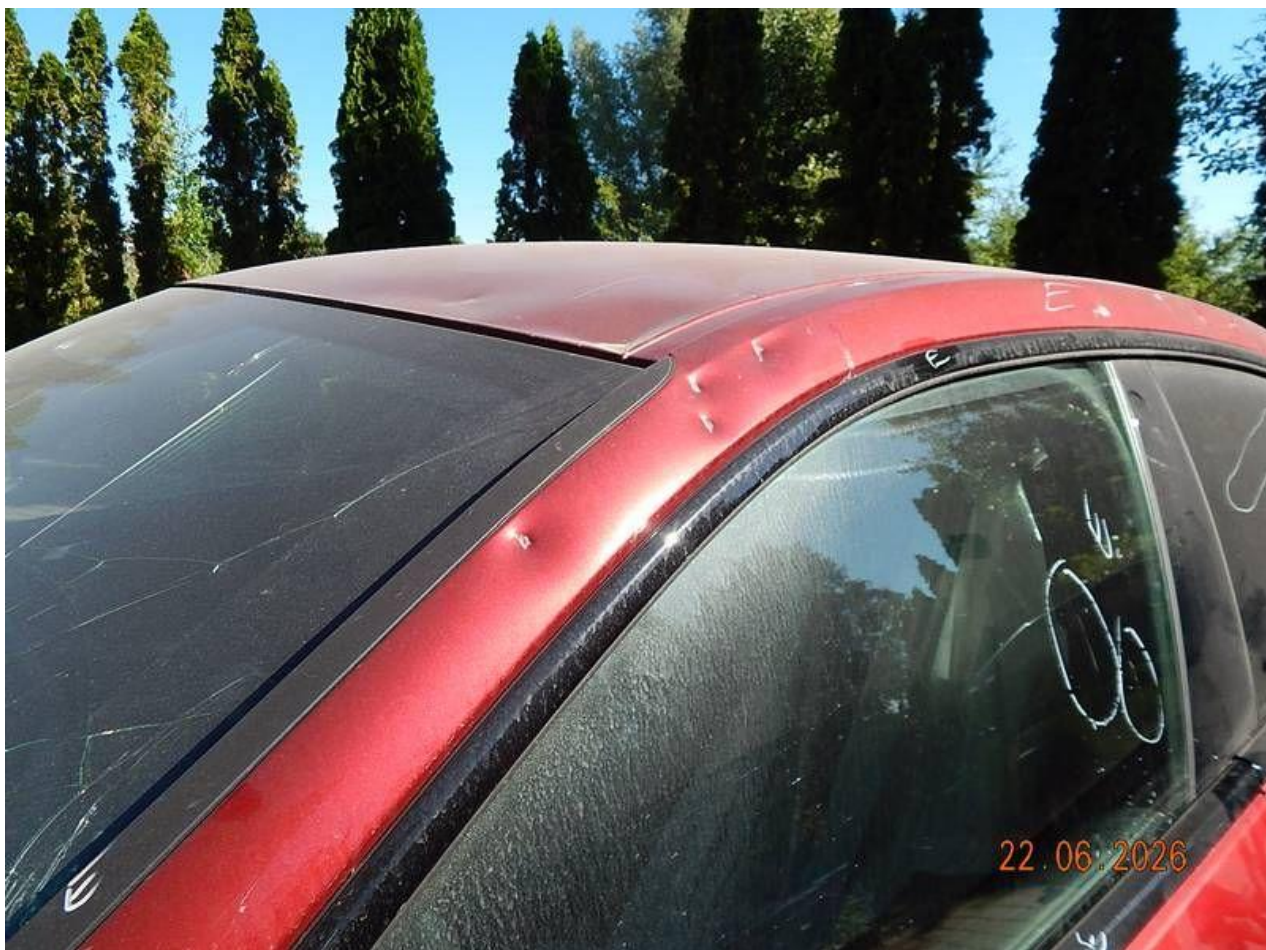
Fot. nr 33



Fot. nr 34



Fot. nr 35



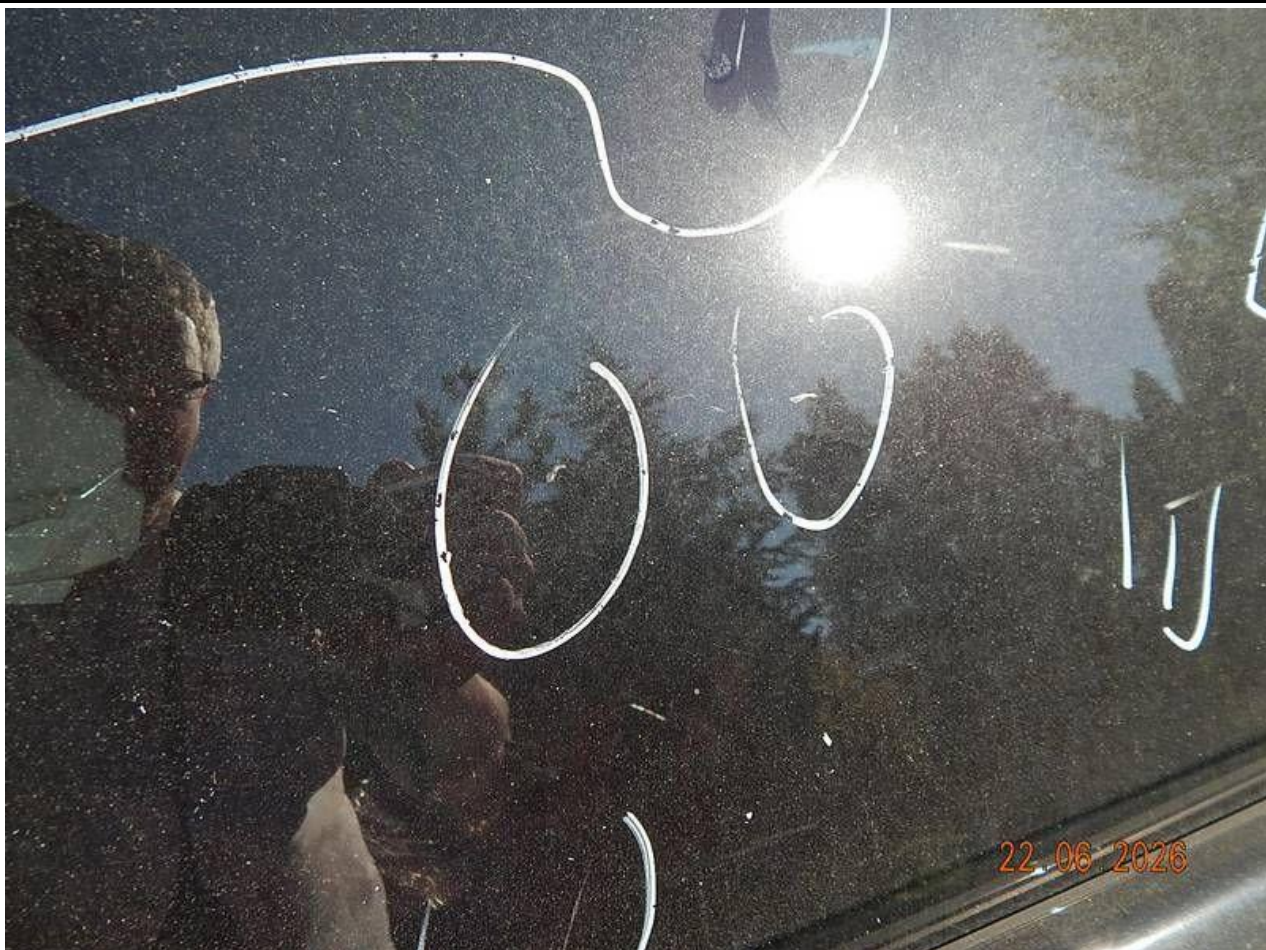
Fot. nr 36



Fot. nr 37



Fot. nr 38



Fot. nr 39



Fot. nr 40



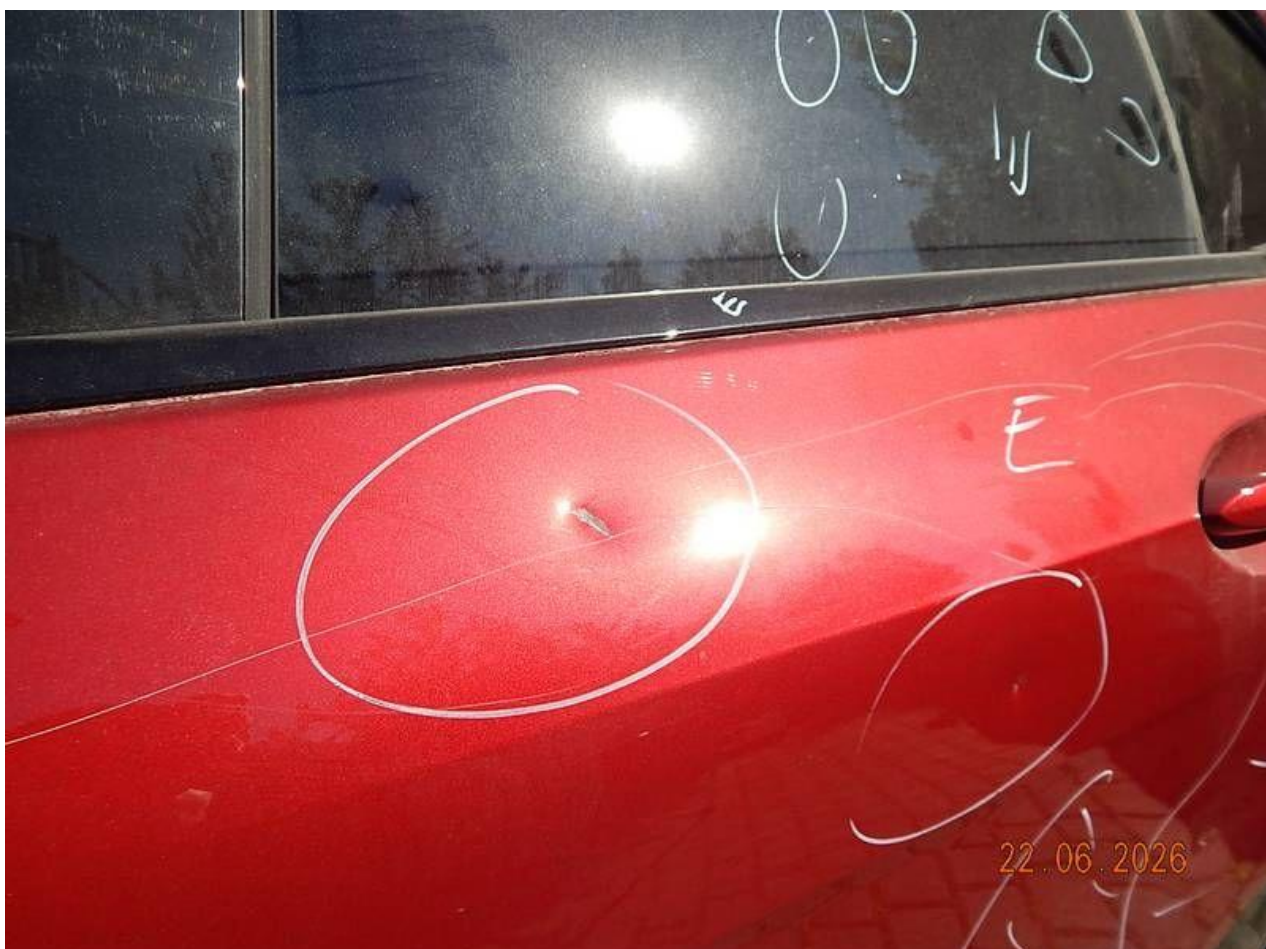
Fot. nr 41



Fot. nr 42



Fot. nr 43



Fot. nr 44



Fot. nr 45



Fot. nr 46



Fot. nr 47



Fot. nr 48



Fot. nr 49



Fot. nr 50



Fot. nr 51



Fot. nr 52



Fot. nr 53



Fot. nr 54



Fot. nr 55



Fot. nr 56



Fot. nr 57



Fot. nr 58



Fot. nr 59



Fot. nr 60



Fot. nr 61



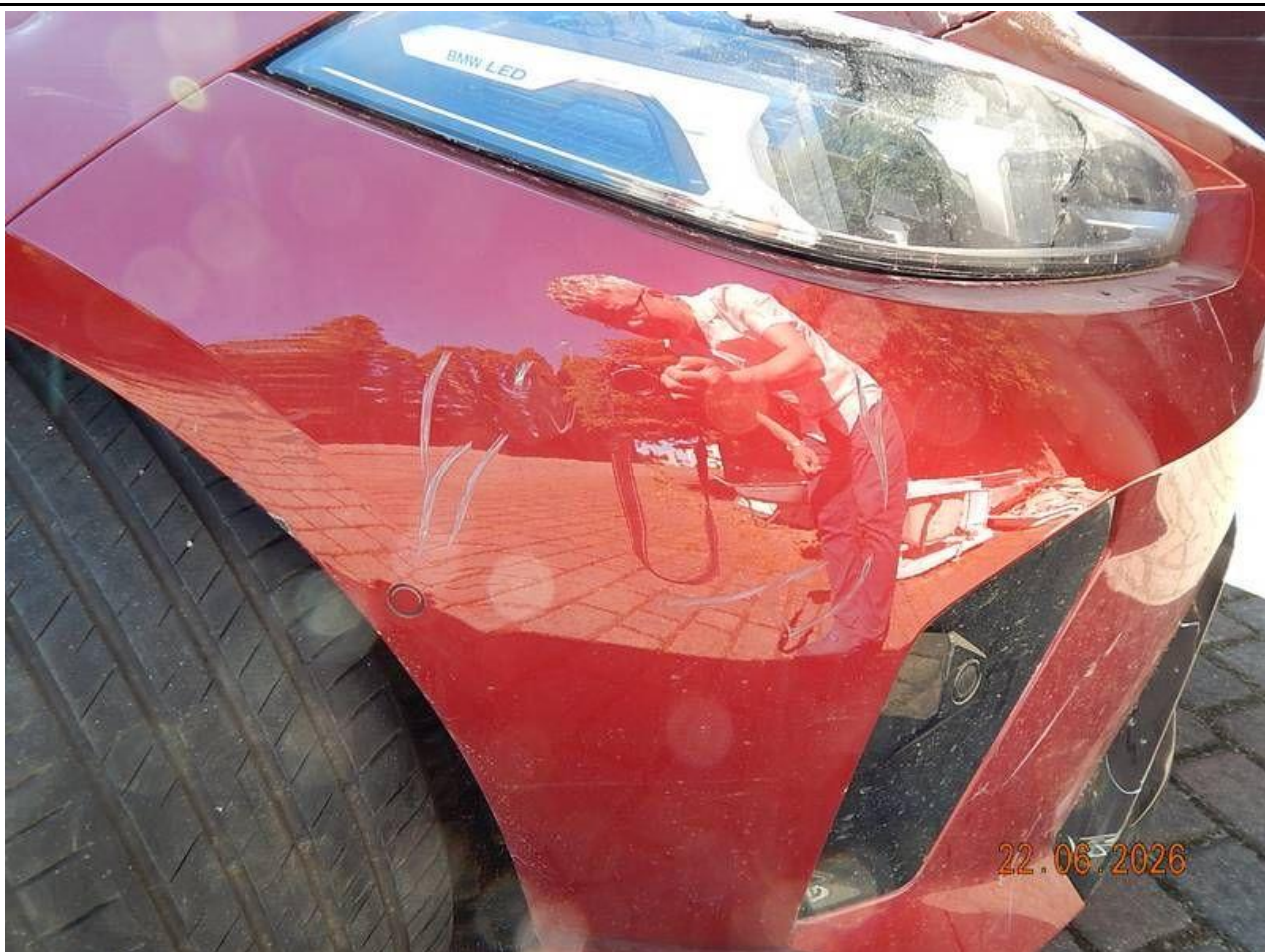
Fot. nr 62



Fot. nr 63



Fot. nr 64



Fot. nr 65



Fot. nr 66



Fot. nr 67



Fot. nr 68



Fot. nr 69



Fot. nr 70



Fot. nr 71



Fot. nr 72



Fot. nr 73



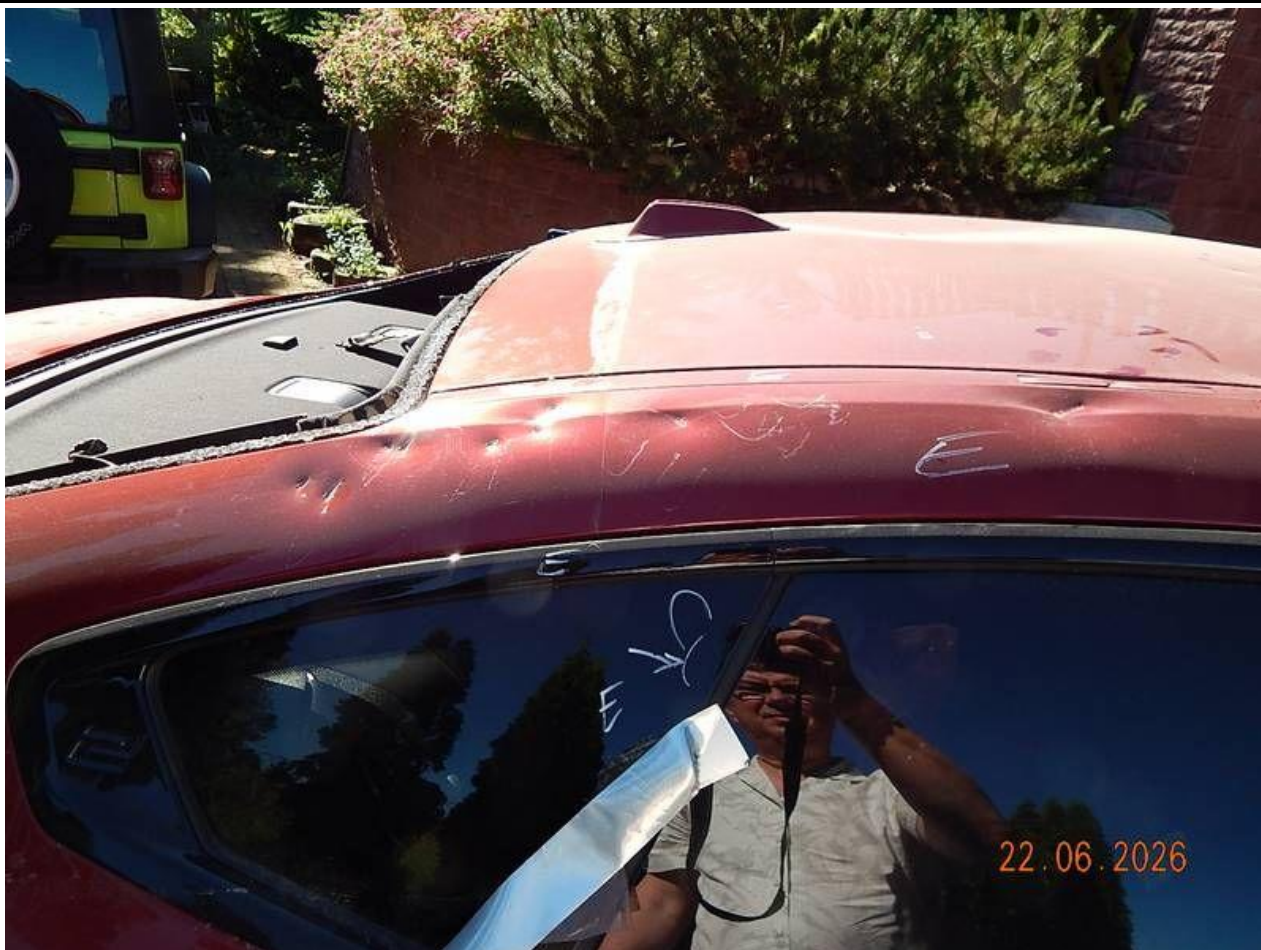
Fot. nr 74



Fot. nr 75



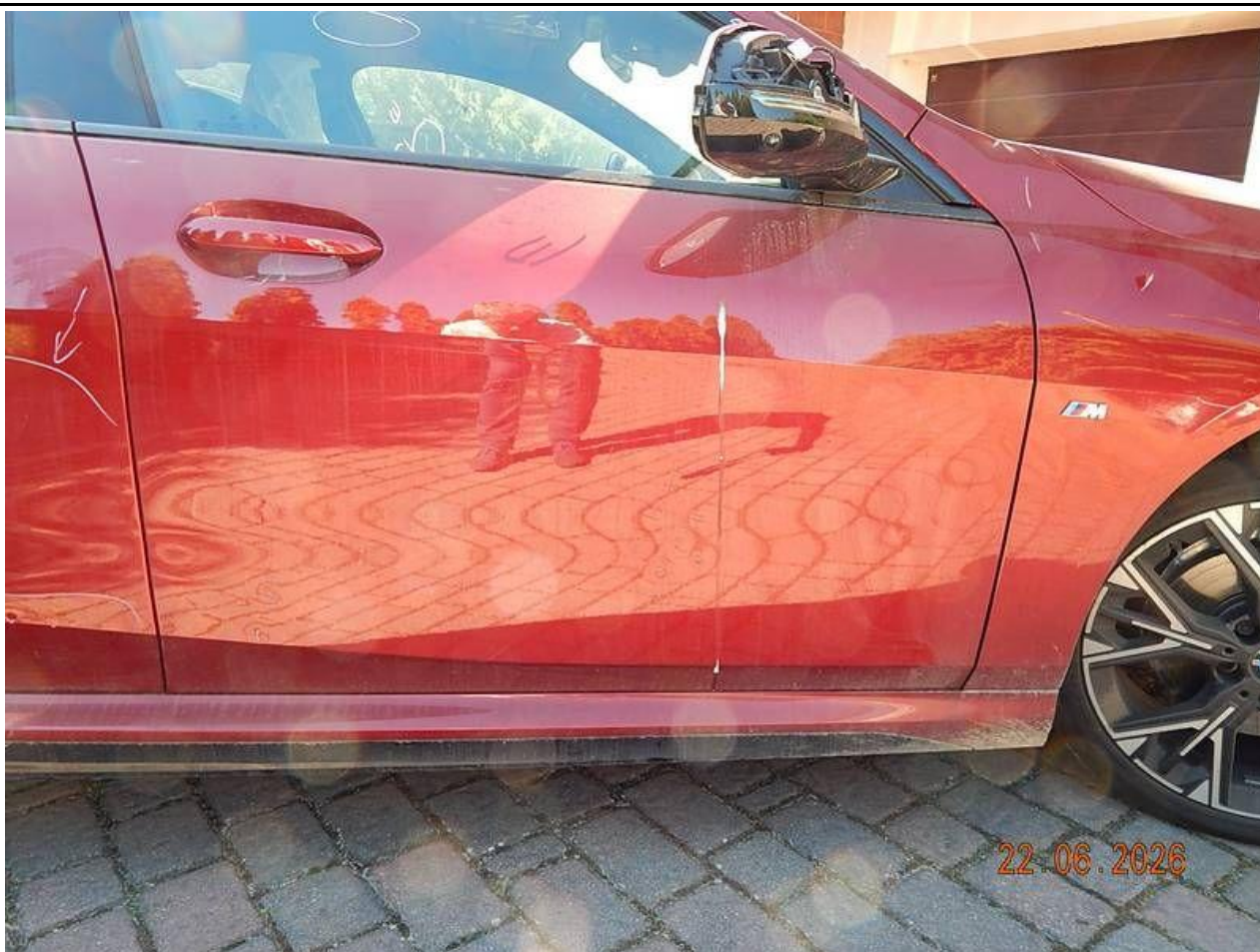
Fot. nr 76



Fot. nr 77



Fot. nr 78



Fot. nr 79



Fot. nr 80



Fot. nr 81



Fot. nr 82



Fot. nr 83



Fot. nr 84



Fot. nr 85



Fot. nr 86



Fot. nr 87



Fot. nr 88



Fot. nr 89



Fot. nr 90



Fot. nr 91



Fot. nr 92



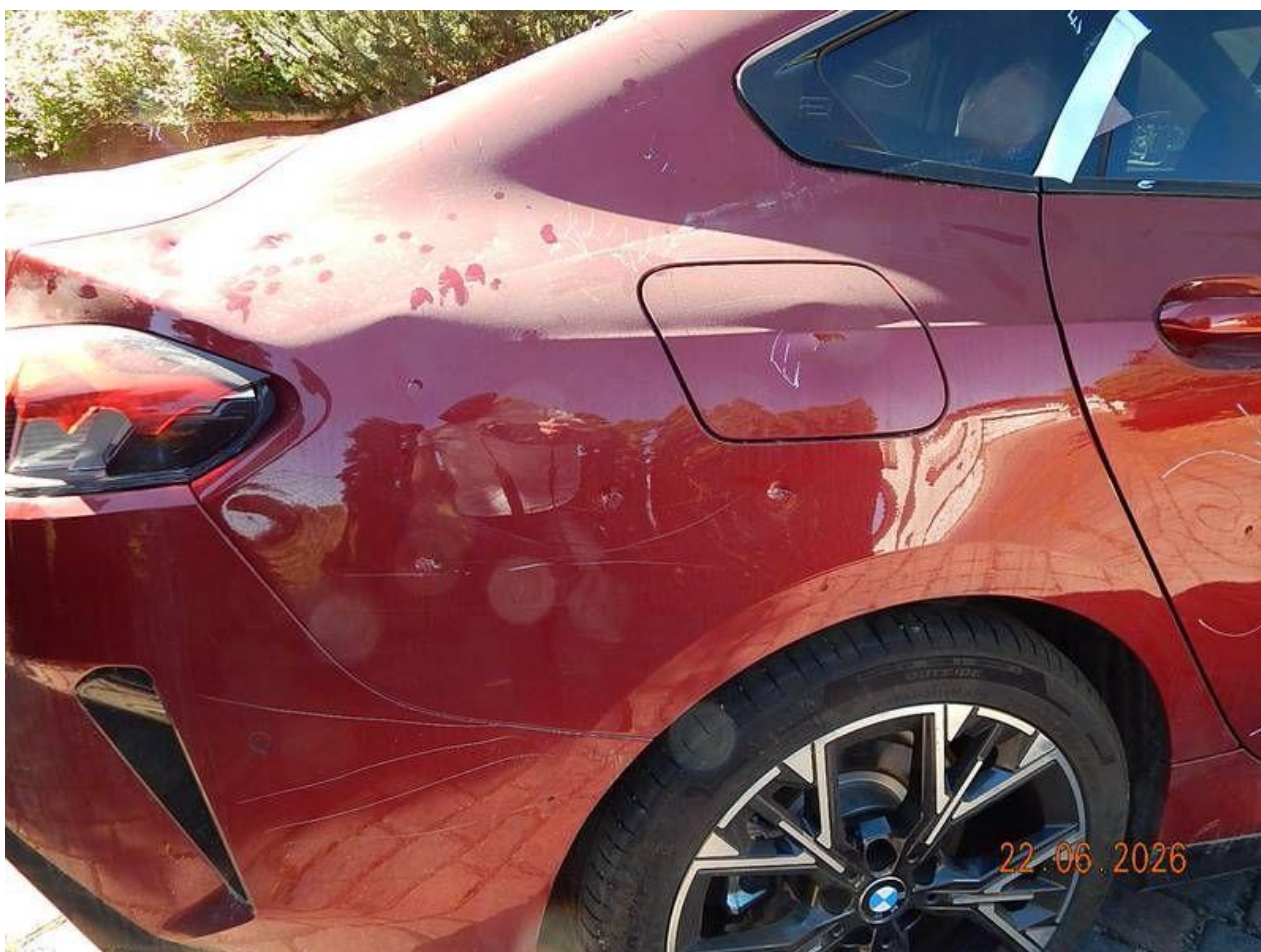
Fot. nr 93



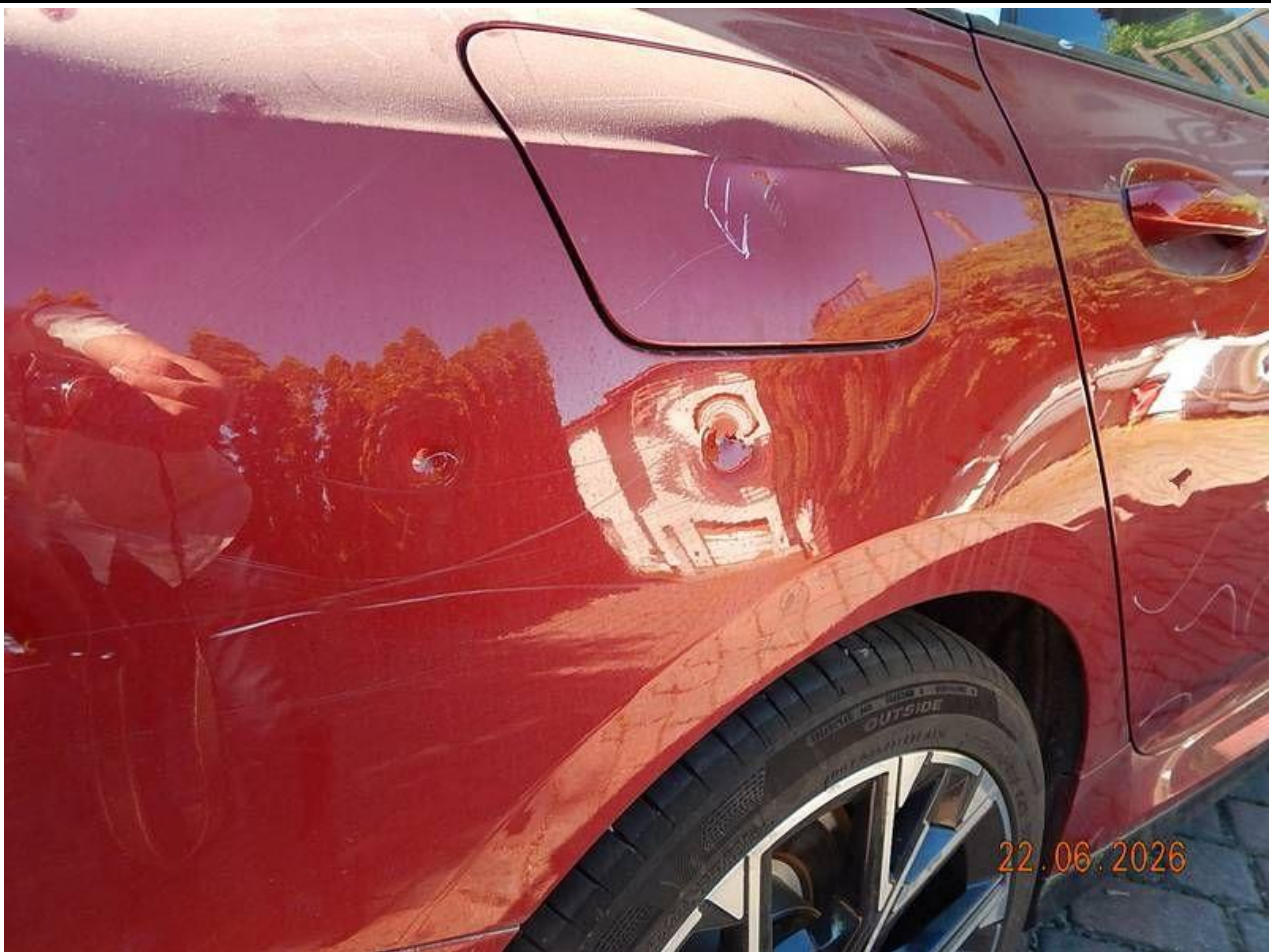
Fot. nr 94



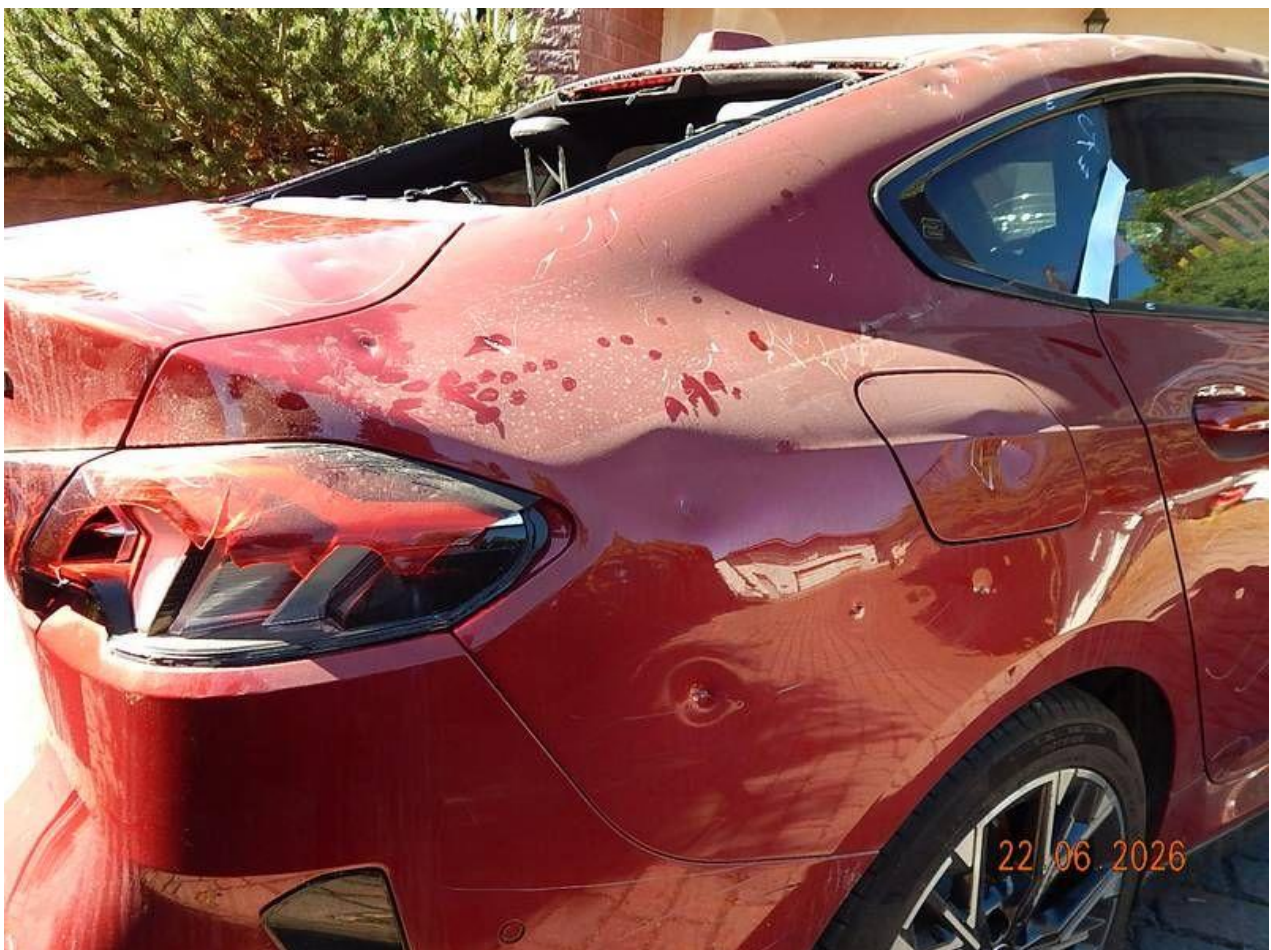
Fot. nr 95



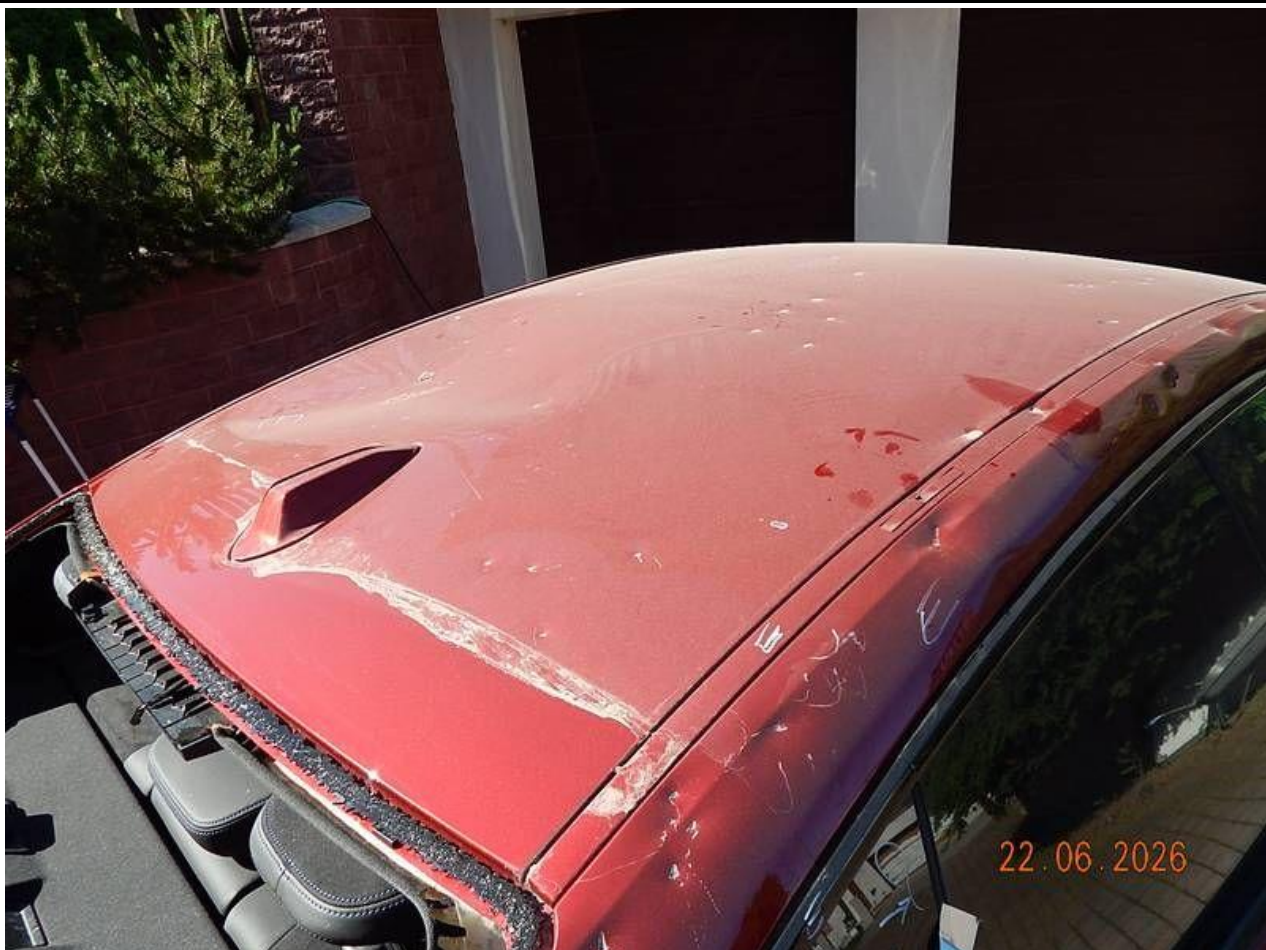
Fot. nr 96



Fot. nr 97



Fot. nr 98



Fot. nr 99



Fot. nr 100



Fot. nr 101



Fot. nr 102



Fot. nr 103



Fot. nr 104



Fot. nr 105



Fot. nr 106



Fot. nr 107



Fot. nr 108



Fot. nr 109



Fot. nr 110



Fot. nr 111



Fot. nr 112



Fot. nr 113



Fot. nr 114



Fot. nr 115



Fot. nr 116



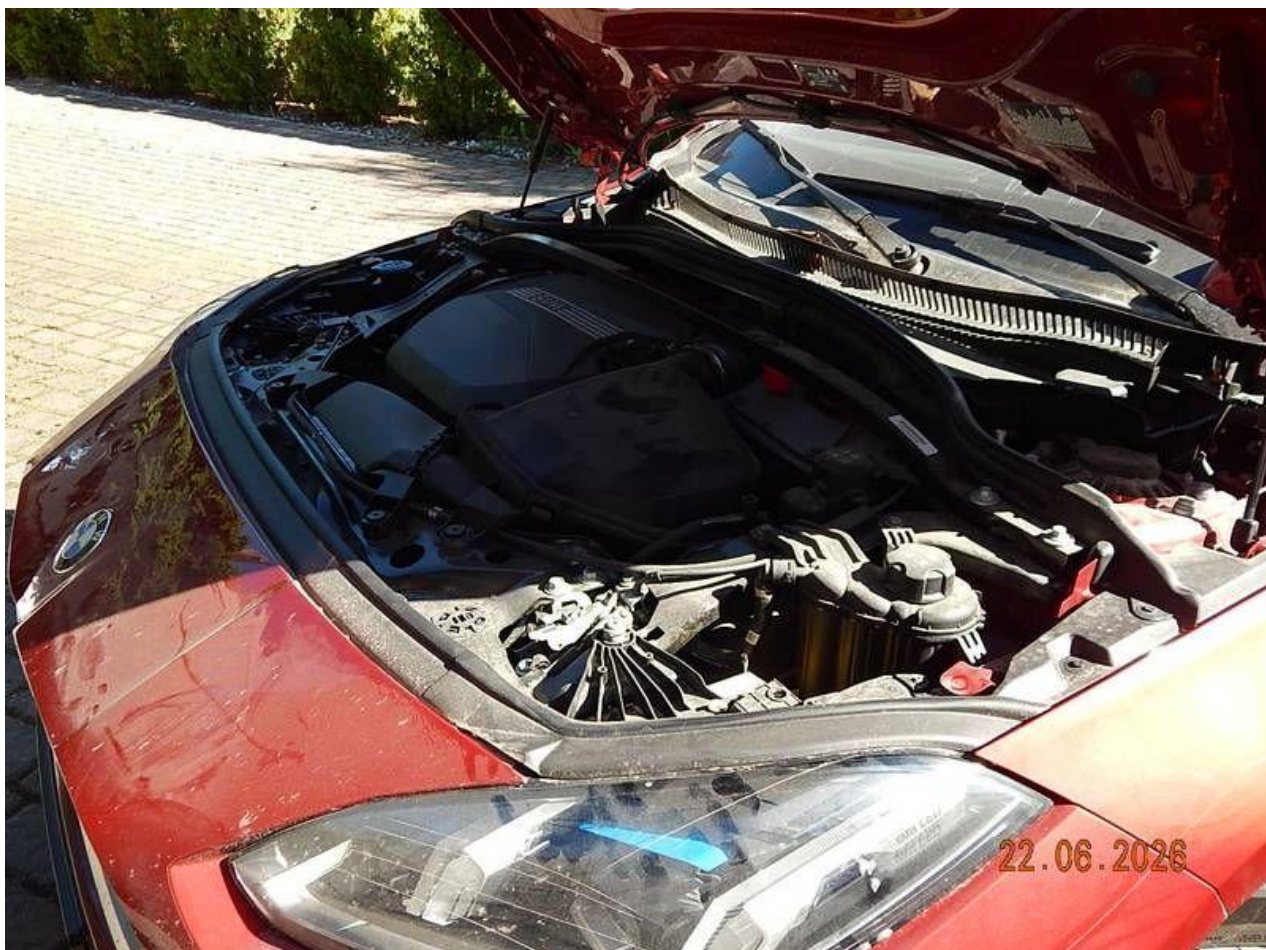
Fot. nr 117



Fot. nr 118



Fot. nr 119



Fot. nr 120



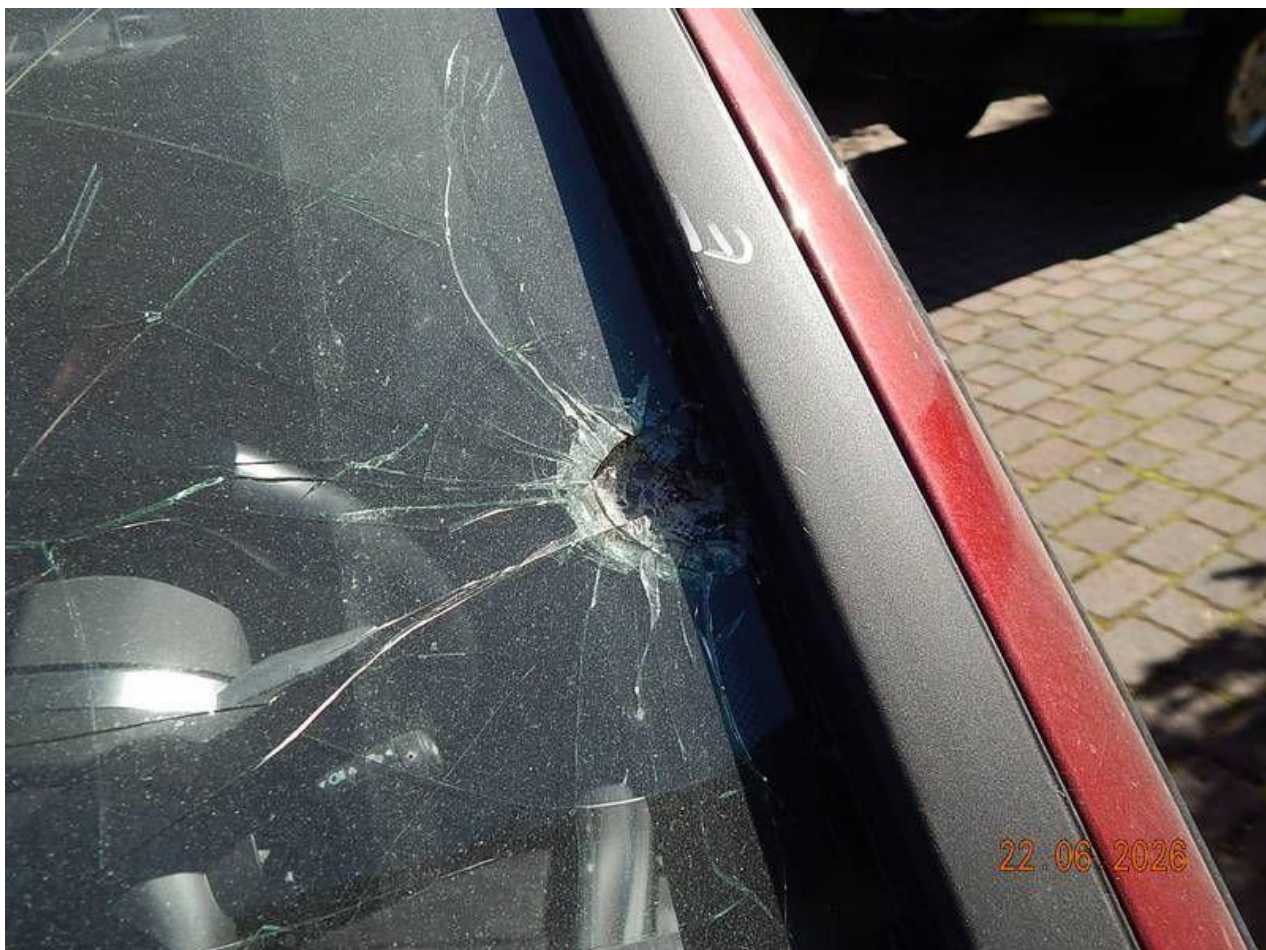
Fot. nr 121



Fot. nr 122



Fot. nr 123



Fot. nr 124



Fot. nr 125



Fot. nr 126

