

Nr zlecenia: 19/12/06/2026/CarArena STANDARD

z dnia: 2026/06/12

**Zleceniodawca:**

CARARENA - Aukcje Samochodowe  
ul. Budowlanych 7  
62-081 Baranowo

**Rzeczoznawca:**

Marcin Skiba/zatw. Pion Weryfikacyjny eRzeczoznawcy



## OPINIA TECHNICZNA

Zadanie: Ocena stanu technicznego i określenie wartości rynkowej pojazdu

### DANE IDENTYFIKACYJNE POJAZDU

Dane: [T] VI-2026

Rodzaj pojazdu:	<b>Samochód terenowy</b>	VIN:	<b>WDC2539461F443272</b>
Marka:	<b>MERCEDES-BENZ</b>	Nr rejestracyjny:	<b>PKN8099C</b>
Model pojazdu:	<b>GLC 250 MR`15 E6 X253</b>	Nr Info-Ekspert:	<b>022-08229</b>
Wersja:	<b>4Matic</b>	Rok produkcji:	<b>2018</b>

Wskazanie drogomierza	158881 km
Data pierwszej rejestracji	2018/06/22
Data wykonania badania technicznego	2027/06/01
Rodzaj nadwozia	kombi (uniwersalne) 5 drzwiowe 5 osobowe
Dop. masa całkowita	2400 kg
Jednostka napędowa	z zapłonem iskrowym (wtrysk)
Pojemność / Moc silnika	1991 ccm / 155kW (211KM)
Doładowanie	Turbosp. z chłodn. powietrza
Liczba cylindrów / Układ cylindrów / Liczba zaworów	4 / rz. dowy / 16
Rodzaj skrzyni biegów	automatyczna
Rodzaj napędu	AWD (4x4)

### WYPOSAŻENIE STANDARDOWE

L.p.	Nazwa elementu wyposażenia	L.p.	Nazwa elementu wyposażenia
1	ABS - system zapobiegający blokowaniu kół	33	Sterownik Dynamic Select
2	Apteczka	34	Sygnalizacja niezapiętych pasów bezpieczeństwa przednich

3	Asystent ruszania pod gór (Hill Start Assist)	35	Sygnalizacja niezapiętych pasów tylnych
4	Asystent wiatła	36	Sygnalizacja niskiego poziomu płynów eksploatacyjnych
5	Asystent wspomagania koncentracji Attention Assist	37	Sygnalizacja zużycia okładzin hamulcowych
6	Asystent zapobiegania kolizji Collision Prevention Assist Plus	38	System Direct Steer
7	Czujnik obecności pasa bezpieczeństwa przedniego fotela	39	System Eco Start/Stop
8	Fotele przednie częściowo regulowane elektrycznie	40	System elektronicznej kontroli toru jazdy ESP
9	Garnitur	41	System ESP Curve Dynamic Assist
10	Głośniki 5 szt.	42	System hamulcowy Adaptive Brake z funkcją Hold
11	Gniazdo 12V w konsoli centralnej	43	System monitorowania ciśnienia powietrza w oponach
12	Hamulec postojowy elektryczny	44	System ochrony pieszego Active Bonnet
13	Klimatyzacja automatyczna Thematic	45	System osuszania tarcz hamulcowych
14	Kolumna kierownicy regulowana w 2 płaszczyznach	46	Szyba tylna ogrzewana
15	Komputer pokładowy	47	Szyby barwione zielone
16	Kontroler radia w konsoli centralnej	48	wiatła hamowania adaptacyjne
17	Kurtyny powietrzne boczne	49	wiatła tylne LED
18	Listwy progowe z napisem "Mercedes-Benz"	50	wiatło dodatkowe STOP LED
19	Lusterka zewnętrzne z kierunkowskazami	51	Tapicerka tekstylna "Aberdeen"
20	Mocowanie fotelików dziecięcych na skrajnych siedzeniach II rzędu	52	Tarcze kół aluminiowe 17" 10-ramienne (25R)
21	Moduł komunikacyjny (UMTS)	53	Trójkąt ostrzegawczy
22	Oświetlenie tylnej tablicy rejestracyjnej LED	54	Układ jezdny AGILITY CONTROL
23	Pedały bezpieczne	55	Wycieraczki z czujnikiem deszczu
24	Podfokietnik centralny przedni ze schowkiem	56	Wykończenie wnętrza lakierem fortepianowym czarnym
25	Podsufitka w kolorze szarym	57	Wyłącznik czasowy ogrzewania szyby tylnej
26	Poduszka powietrzna kolanowa kierowcy	58	Wyświetlacz radia 7" kolorowy
27	Poduszki powietrzne boczne przednie	59	Zagłówki 5 szt.
28	Podwójny uchwyt na kubki	60	Zamek centralny zdalnie sterowany
29	Połączenie ratunkowe Mercedes-Benz	61	Zbiornik paliwa 66l
30	Radioodtwarzacz Audio 20 USB	62	Zestaw głośnomówiący "Bluetooth"
31	Siatka boczna w bagażniku	63	Złotce USB 2 szt.
32	Sterowanie skrzyni biegów przy kierownicy Direct Select		

#### L.p. Nazwa pakietu / elementu pakietu wyposażenia standardowego

- 1 Lusterka zewnętrzne podgrzewane i regulowane elektrycznie
  - Lusterka zewnętrzne regulowane elektrycznie
  - Lusterka zewnętrzne podgrzewane elektrycznie
- 2 Pakiet zabezpieczenia pojazdu
  - Autoalarm
  - Zabezpieczenie wnętrza pojazdu
- 3 Poduszki powietrzne kierowcy i pasażera
  - Poduszka powietrzna kierowcy
  - Poduszka powietrzna pasażera
- 4 Reflektory halogenowe ze światłami do jazdy dziennej LED
  - Reflektory halogenowe
  - światła do jazdy dziennej LED
- 5 Szyby przednie i tylne regulowane elektrycznie
  - Szyby przednie regulowane elektrycznie
  - Szyby tylne regulowane elektrycznie
- 6 Tempomat z ogranicznikiem prędkości
  - Ogranicznik prędkości
  - Tempomat

## WYPOSA ENIE DODATKOWE

### L.p. Nazwa elementu wyposażenia

- 1 Asystent wiatel przednich Highbeam Assist Plus (dopłata)
- 2 Fotele przednie podgrzewane
  - Fotel kierowcy podgrzewany
  - Fotel pasażera podgrzewany
- 3 Oświetlenie Ambiente
- 4 Pakiet Exclusive elementy wewnętrzne (dopłata)
  - Pakiet oświetlenia wnętrza
  - Wykończenie deski rozdzielczej i górnych części drzwi skórą Artico
  - Wykończenie wnętrza ciemnym drewnem lipowym z połyskiem
- 5 Pakiet Parkingowy
  - Kamera cofania
  - Asystent parkowania Active Parking System
  - System Parktronic
- 6 System LED Intelligent Light System
- 7 System nawigacji satelitarnej Garmin Map Pilot
- 8 System Remote Online
- 9 Szyby atermiczne, przyciemnione
  - Szyby atermiczne
  - Szyby przyciemniane

## OPIS ZAMONTOWANEGO W POJE DZIE OGUMIENIA

Koło	Marka, typ	Bieżnik [mm]
Przednie lewe:	FALKEN 235/55 R19 105Y XL AZENIS FK 510 SUV TL MFS	5,0
Przednie prawe:	FALKEN 235/55 R19 105Y XL AZENIS FK 510 SUV TL MFS	5,0
Tylne lewe:	FALKEN 235/55 R19 105Y XL AZENIS FK 510 SUV TL MFS	5,0
Tylne prawe:	FALKEN 235/55 R19 105Y XL AZENIS FK 510 SUV TL MFS	5,0

## KOREKTY WARTO CI POJAZDU

KOREKTA ZA PIERWSZ REJESTRACJ	( + )
KOREKTA ZA WYPOSA ENIE	( + )
KOREKTA ZA PRZEBIEG	( - )
KOREKTA ZA OGUMIENIE	( - )

## OPIS STANU TECHNICZNEGO ZESPOŁÓW POJAZDU



### NADWOZIE - Szkielet i poszycia zewnętrzne

L.p.	Nazwa elementu	L / P	Rodzaj uszkodzenia	Opis	Fot. nr
1	Drzwi boczne przednie	L	Zarysowane na rancie		
2	Drzwi boczne tylne	L	Zarysowane		

Pojazd nosi typowe dla jego okresu eksploatacji uszkodzenia powłoki lakierowej (niewielkie zarysowania, odpryski itp.).



### NADWOZIE – Opis powłoki lakierowej

L.p.	Nazwa elementu	L / P	Grubość powłoki [µm]	Opis
1	Pokrywa przednia		110	
2	Dach		90	
3	Błotnik przedni	L	100	
4	Drzwi przednie	L	100	

5	Drzwi tylne	L	110	
6	Błotnik tylny	L	120	
7	Błotnik przedni	P	100	
8	Drzwi przednie	P	130	
9	Drzwi tylne	P	120	
10	Błotnik tylny	P	100	
11	Pokrywa (drzwi) tyłu nadwozia		120	

Podane przedziały grubo ci powłoki lakierowej poszczególnych elementów dotyczą wyłącznie punktów pomiarowych, tj. trzech wybranych miejsc na danym elemencie nadwozia. Nie oznacza to, że w pozostałych obszarach danego elementu grubość powłoki jest jednakowa ani że nie może wykraczać poza wskazane zakresy. Pomiary wykonano urządzeniem bezdźwiękowym w posiadaniu rzeczoznawcy. Pomiar wykonany innym przyrządem może się różnić.



### NADWOZIE – Wyposażenie zewnętrzne

L.p.	Nazwa elementu	L / P	Rodzaj uszkodzenia	Opis	Fot. nr
1	Zderzak tylny		Odkształcony		



### NADWOZIE – Wyposażenie wewnętrzne

Wnętrze pojazdu nosi typowe dla jego okresu eksploatacji zabrudzenia oraz zużycie wszystkich elementów.

## JAZDA KONTROLNA

1	Głośnieść pracy silnika	BEZ UWAG
2	Przyspieszenia pojazdu	BEZ UWAG
3	Praca układu kierowniczego	BEZ UWAG
4	Głośnieść (stuk) zawieszenia	BEZ UWAG
5	Głośnieść skrzyni biegów / bloku napędowego	BEZ UWAG
6	Skuteczność hamulca zasadniczego	BEZ UWAG
7	Skuteczność hamulca pomocniczego	BEZ UWAG
8	Działanie drogomierza i szybkościomierza	BEZ UWAG
9	Wskaźnik temperatury silnika	BEZ UWAG
10	Skuteczność ogrzewania i przewietrzania	BEZ UWAG

Próba ruchowa przeprowadzona na niewielkim dystansie, w warunkach parkingowych, z prędkością do 15 km/h.

## POZOSTAŁE INFORMACJE

### 1 Pochodzenie pojazdu

Salon Polska

### 2 Badanie poprawności numerów identyfikacyjnych

Numer VIN wybitny na karoserii oraz numer VIN tabliczki znamionowej zgodny z dowodem rejestracyjnym

### 3 Weryfikacja odczytanego stanu drogomierza

Odczytany z drogomierza

- Zawarte w niniejszej Wycenie/Raporcie informacje (w tym dotyczące wyposażenia) służą jedynie ogólnym celom informacyjnym. Wycena/Raport nie może być zatem traktowana jako oferta w rozumieniu przepisów Kodeksu Cywilnego oraz opisu towaru ani zapewnienia w rozumieniu art. 4 Ustawy z dnia 27 lipca 2002 roku o szczególnych warunkach sprzedaży i konsumenciej.
- Wycena/Raport została sporządzona w celu ustalenia istnienia albo nieistnienia uszkodzeń nieakceptowalnych po zawarciu umowy korzystania z samochodu lub innych okoliczności uzgodnionych w zleceniu. Wycena/Raport nie obejmuje typowych uszkodzeń wynikających z eksploatacji samochodu oraz jego standardowego zużycia.
- Jeśli chcesz traktować ten dokument jako źródło wiedzy o samochodzie przy jego zakupie, czynisz to na własną odpowiedzialność. Rzeczoznawcy sp.j. nie ponosi odpowiedzialności za takie użycie tej Wyceny/Raporu.
- Niniejsza wycena służy wyłącznie do oszacowania wartości rynkowej przedmiotu wyceny i nie może być wykorzystywana do żadnego innego celu, ni wymienionego powyżej. W szczególności wycena nie może stanowić podstawy do oceny cech i stanu wycenianego obiektu przy jego zakupie.
- Rzeczoznawca nie bierze na siebie odpowiedzialności za wady ukryte (prawne i fizyczne) oraz ewentualne skutki wynikające z dalszego użytkowania przedmiotu wyceny, a także za skutki wykorzystania samej wyceny.
- Powyższa wycena nie jest ekspertyzą stanu technicznego przedmiotu wyceny i za taką nie może być uznawana, w szczególności nie może być traktowana jako gwarancja sprzedaży przedmiotu wyceny za oszacowaną wartość.
- Wycenę przeprowadzono w oparciu o dostarczoną dokumentację oraz badanie organoleptyczne wycenianego obiektu. Nie prowadzono badań diagnostycznych oraz weryfikacji warsztatowej przedmiotu wyceny.
- Nie stwierdzono dodatkowych niesprawności i/lub uszkodzeń i/lub braków w zakresie możliwym do ustalenia w warunkach oględzin tj. bez dostępu do spodu pojazdu, specjalistycznego sprzętu diagnostycznego, jazdy próbnej wykonanej w warunkach drogowych z obciążeniem.
- Rzeczoznawca podczas oględzin poza warszatem nie jest w stanie stwierdzić wypadkowej przeszłości pojazdu. W przypadku podwyższonych wartości pomiarów powłoki lakierowej, konieczna jest ekspertyza w warunkach warsztatowych.
- Rok produkcji pojazdu - nie weryfikowano. Przyjeto w oparciu o dane przekazane przez Zleceniodawcę.
- Niniejsza wycena nie może być publikowana w całości w jakimkolwiek dokumencie bez zgody wykonawców i bez uzgodnienia z nimi formy i treści takiej publikacji. Zakaz publikacji nie dotyczy posługiwania się wyceną w umowach cywilno-prawnych zawieranych przez zleceniodawcę i dotyczących przedmiotu.
- Przed odbiorem pojazdu, kupujący zobowiązany jest do konfrontacji rzeczywistego stanu z informacjami zawartymi w wycenie. Odbiór przedmiotu jest równoznaczny ze zrzeczeniem się wszelkich roszczeń, co do stanu technicznego.
- Nie badano poprawności i/lub budowy numerów identyfikacyjnych/seryjnych obiektu oraz nie weryfikowano prawdziwości danych obiektu.

- Niniejsza wycena nie może być traktowana jako gwarancja sprzedaży przedmiotu wyceny za oszacowaną wartość.
- W przypadku ujawnienia dodatkowych informacji dotyczących przedmiotowego pojazdu, niedostępnych w

*Dokument wystawiony elektronicznie, w pełni bez podpisu*

DOKUMENTACJA FOTOGRAFICZNA



Fot. nr 1



Fot. nr 2



Fot. nr 3



Fot. nr 4



Fot. nr 5



Fot. nr 6



Fot. nr 7



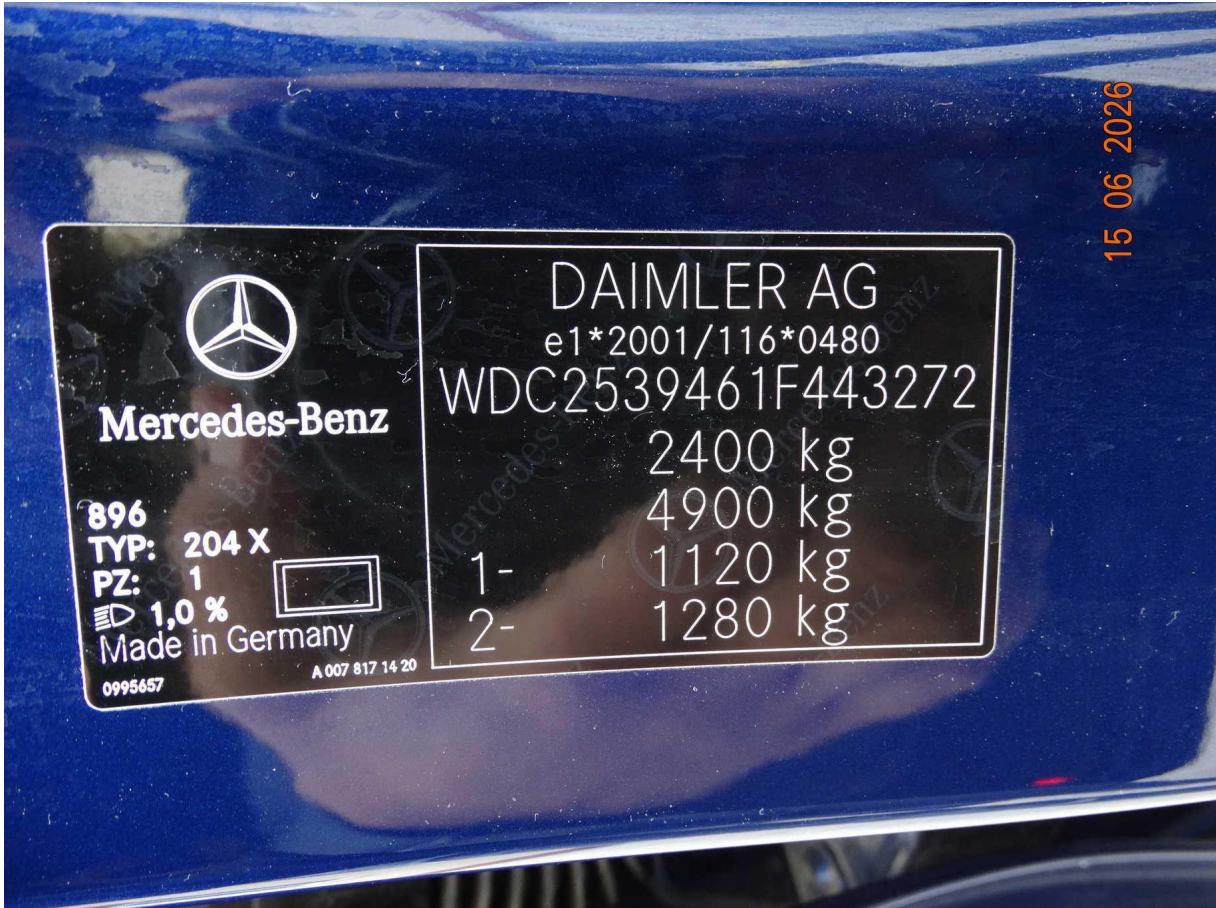
Fot. nr 8



Fot. nr 9



Fot. nr 10



Fot. nr 11



Fot. nr 12



Fot. nr 13



Fot. nr 14



Fot. nr 15



Fot. nr 16



Fot. nr 17



Fot. nr 18



Fot. nr 19



Fot. nr 20



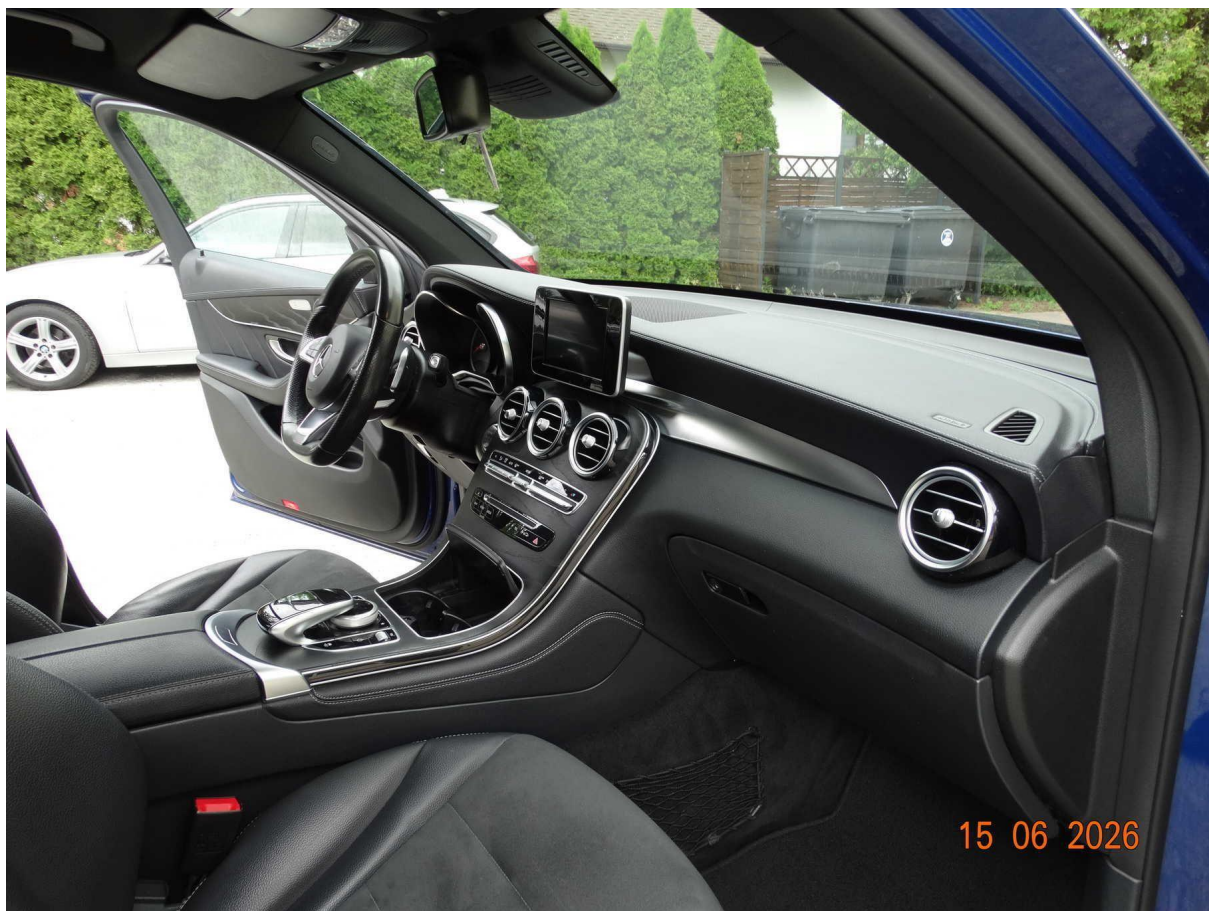
Fot. nr 21



Fot. nr 22



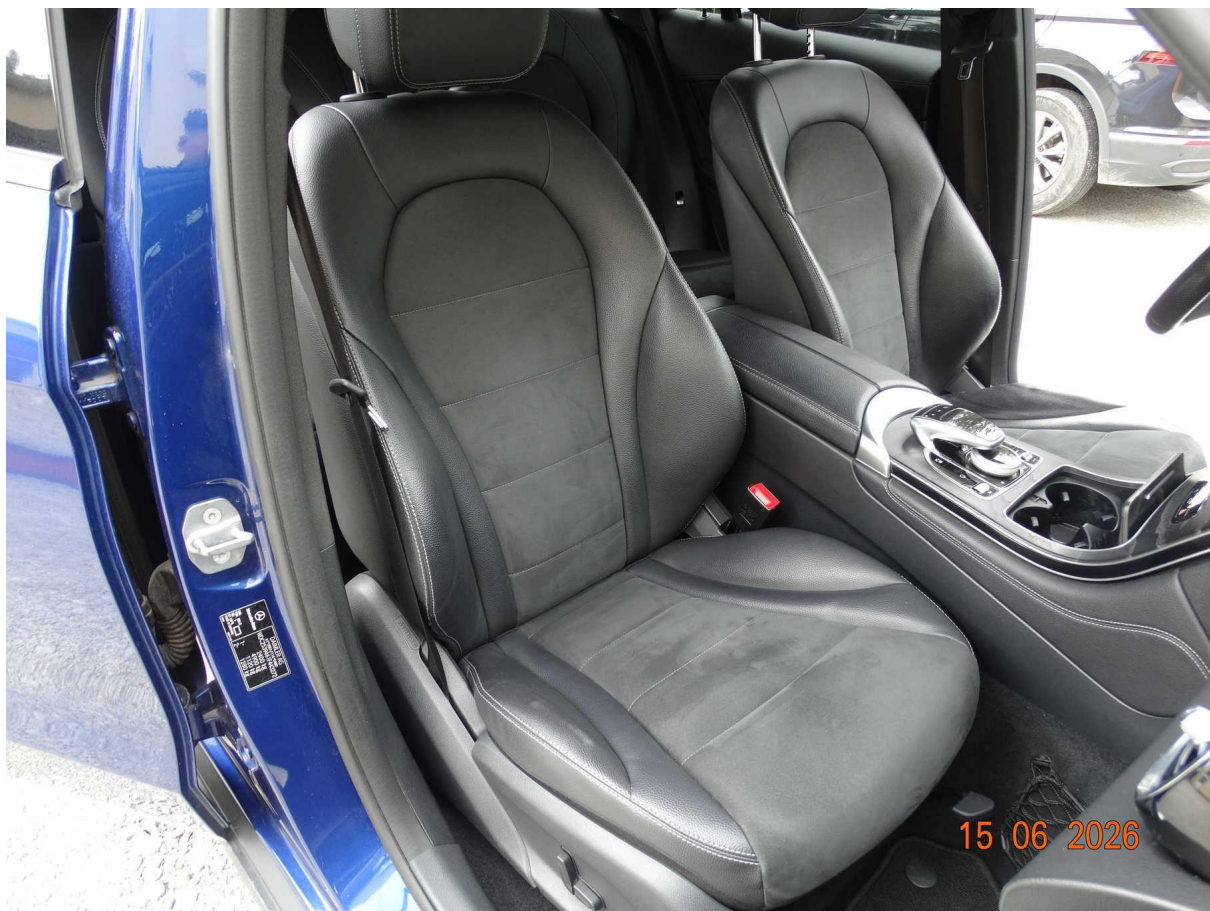
Fot. nr 23



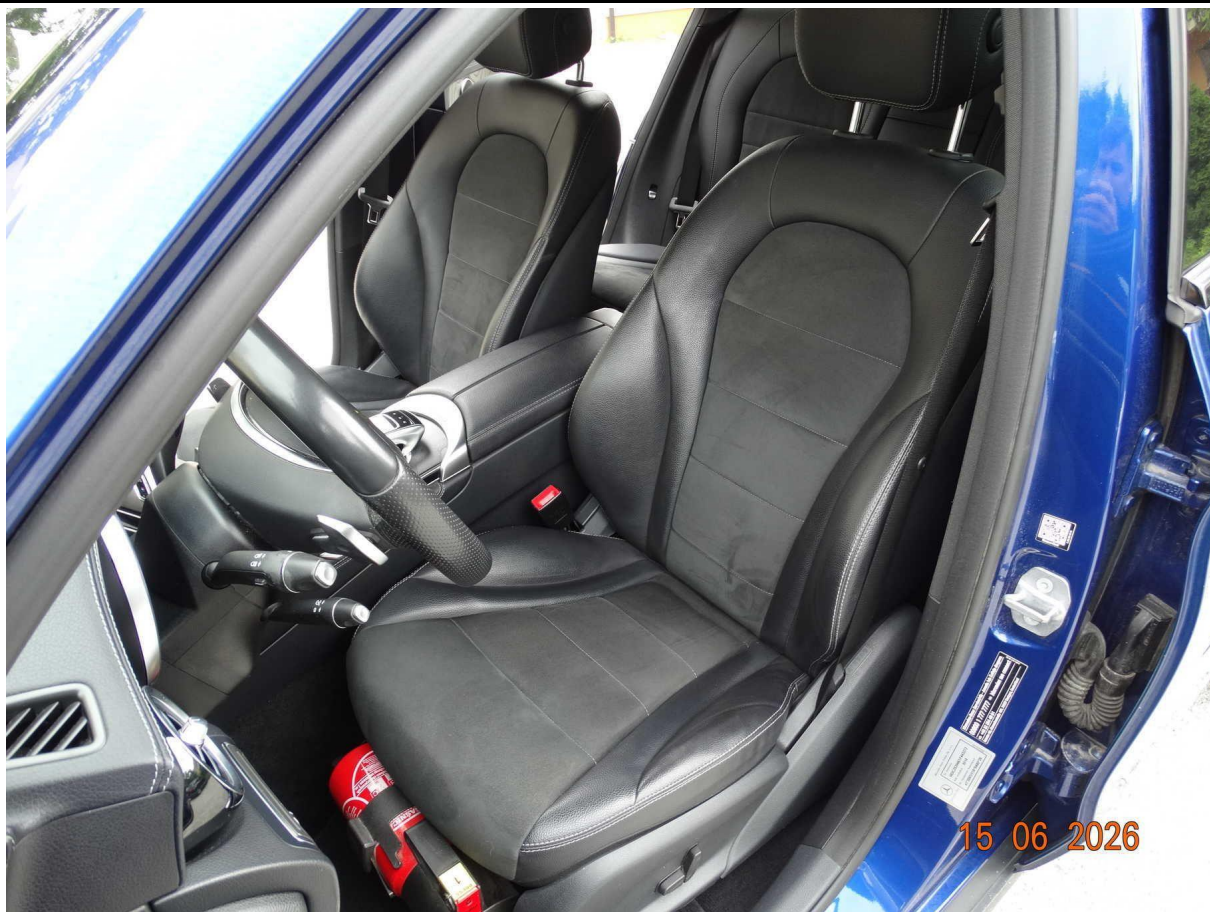
Fot. nr 24



Fot. nr 25



Fot. nr 26



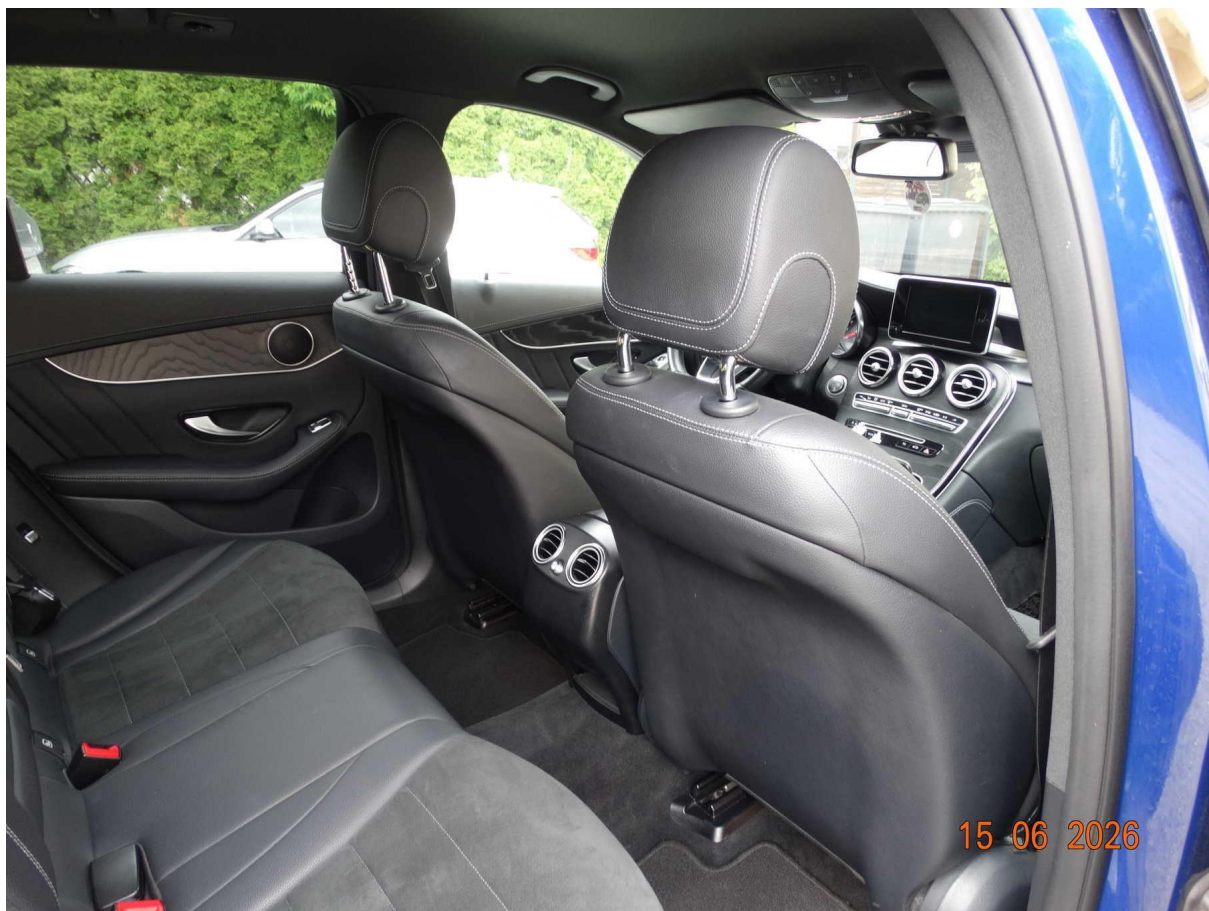
Fot. nr 27



Fot. nr 28



Fot. nr 29



Fot. nr 30



Fot. nr 31



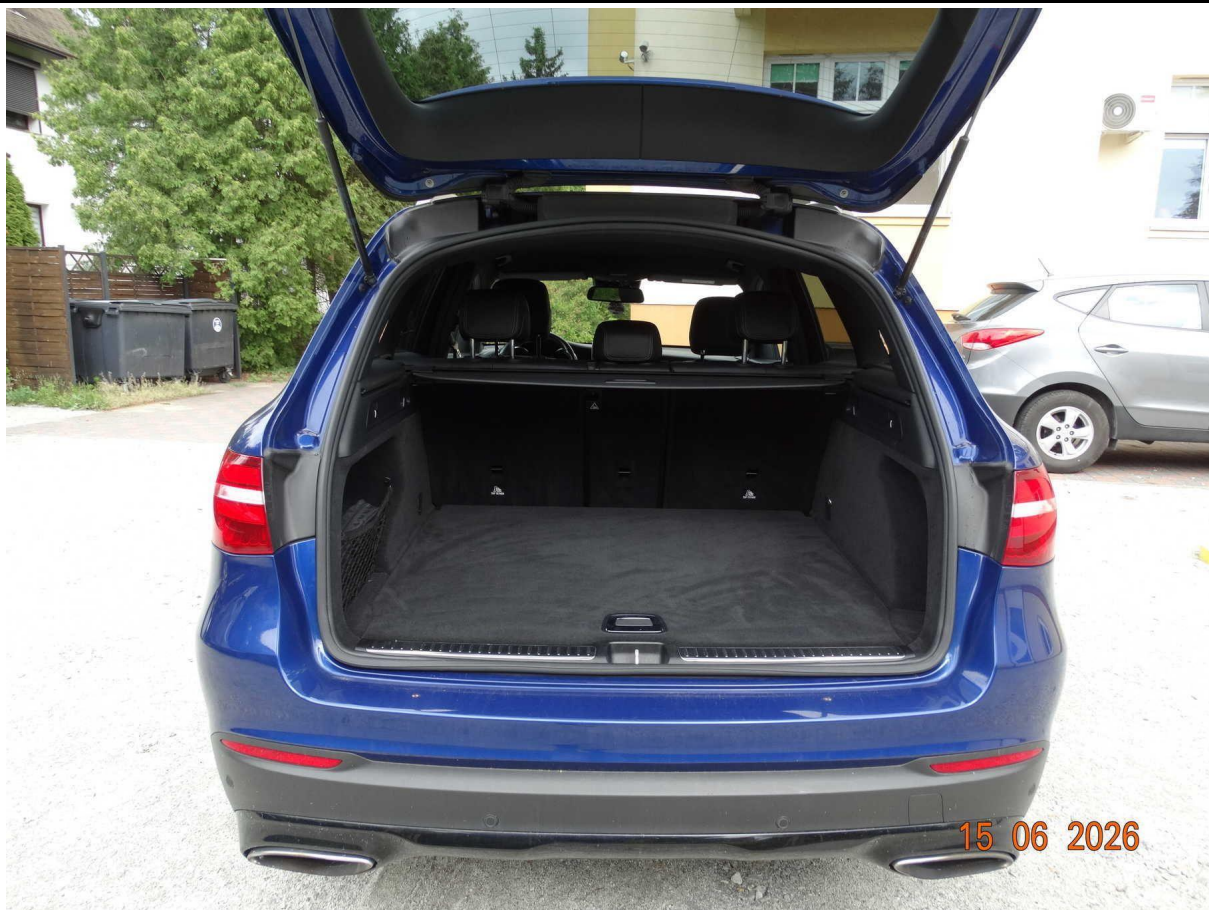
Fot. nr 32



Fot. nr 33



Fot. nr 34



Fot. nr 35



Fot. nr 36



Fot. nr 37



Fot. nr 38



Fot. nr 39



Fot. nr 40



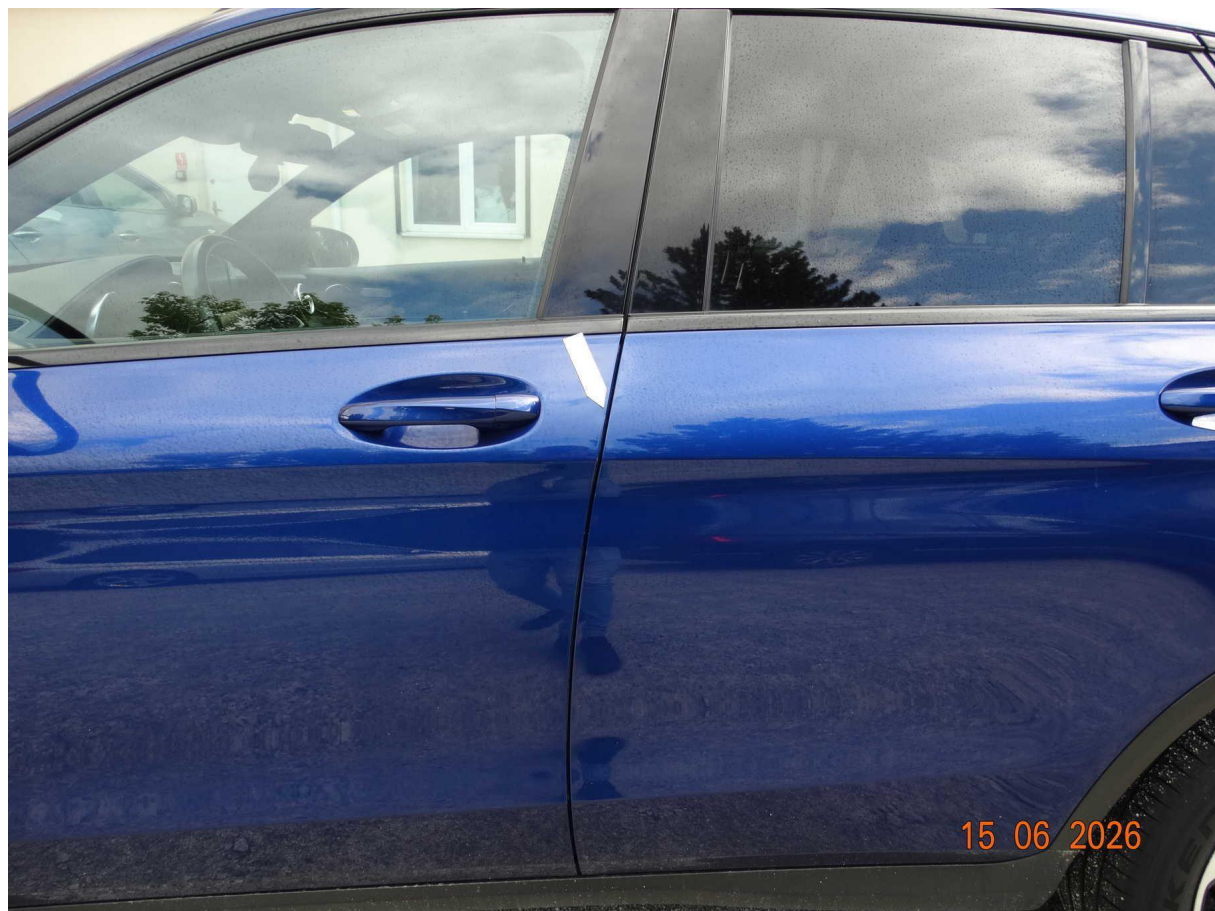
Fot. nr 41



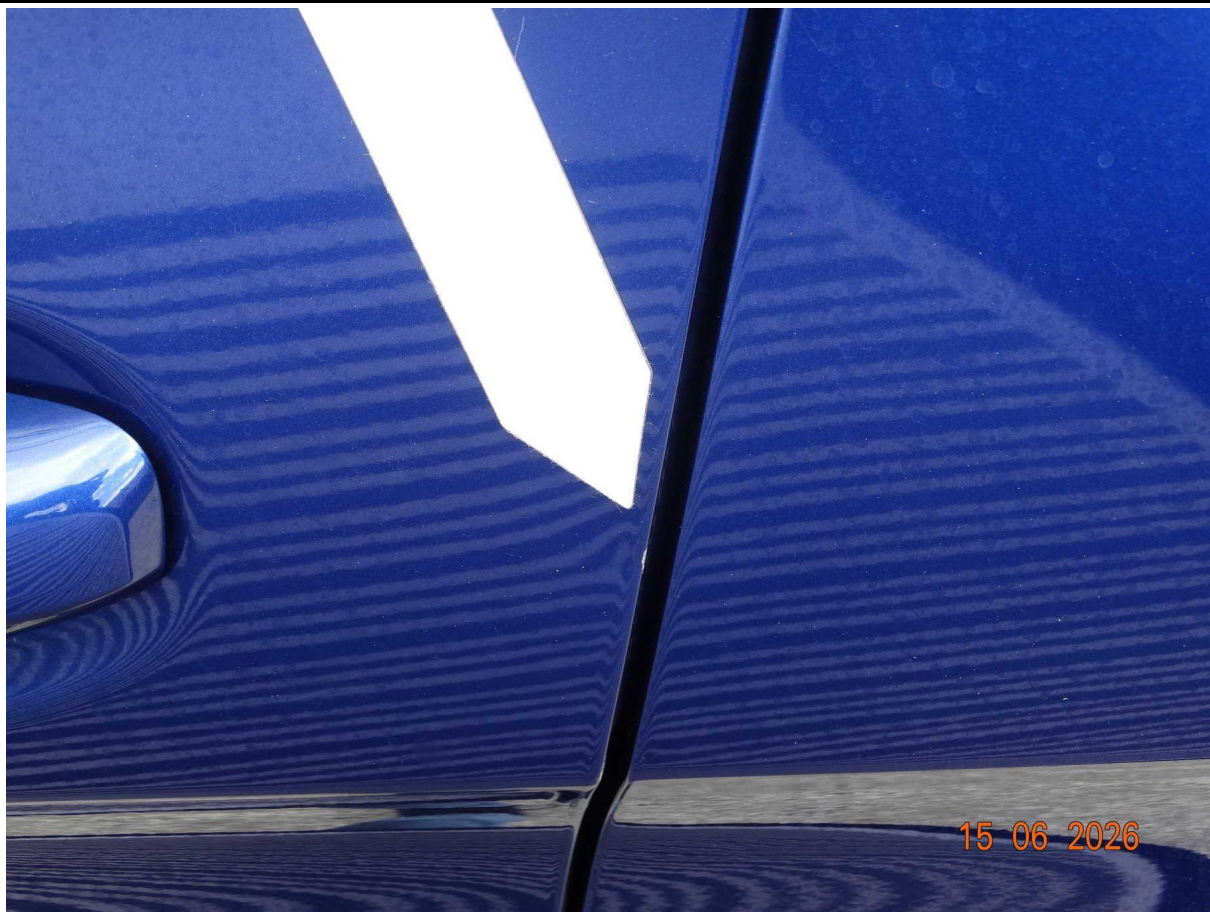
Fot. nr 42



Fot. nr 43



Fot. nr 44



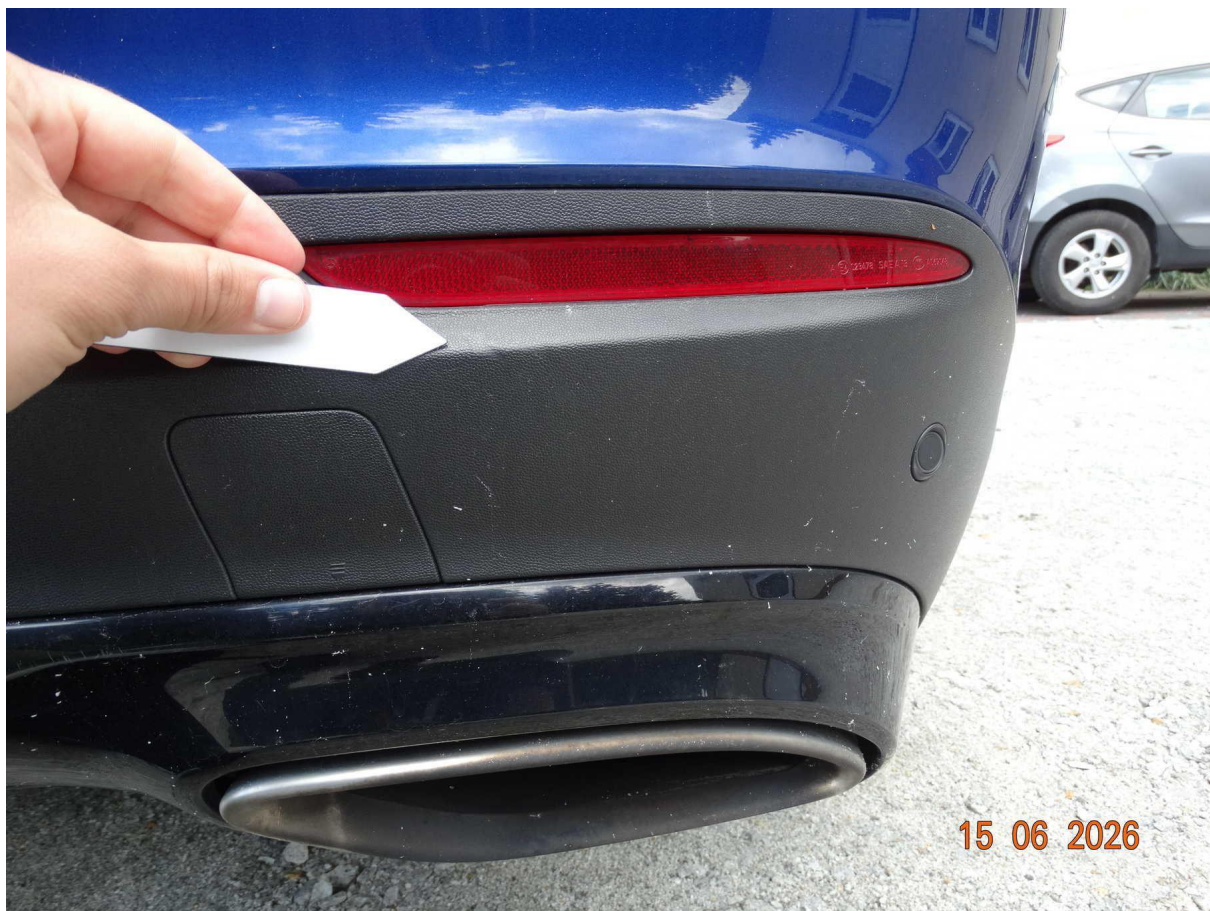
Fot. nr 45



Fot. nr 46



Fot. nr 47



Fot. nr 48



Fot. nr 49



Fot. nr 50



Fot. nr 51



Fot. nr 52



Fot. nr 53



Fot. nr 54



Fot. nr 55



Fot. nr 56



Fot. nr 57



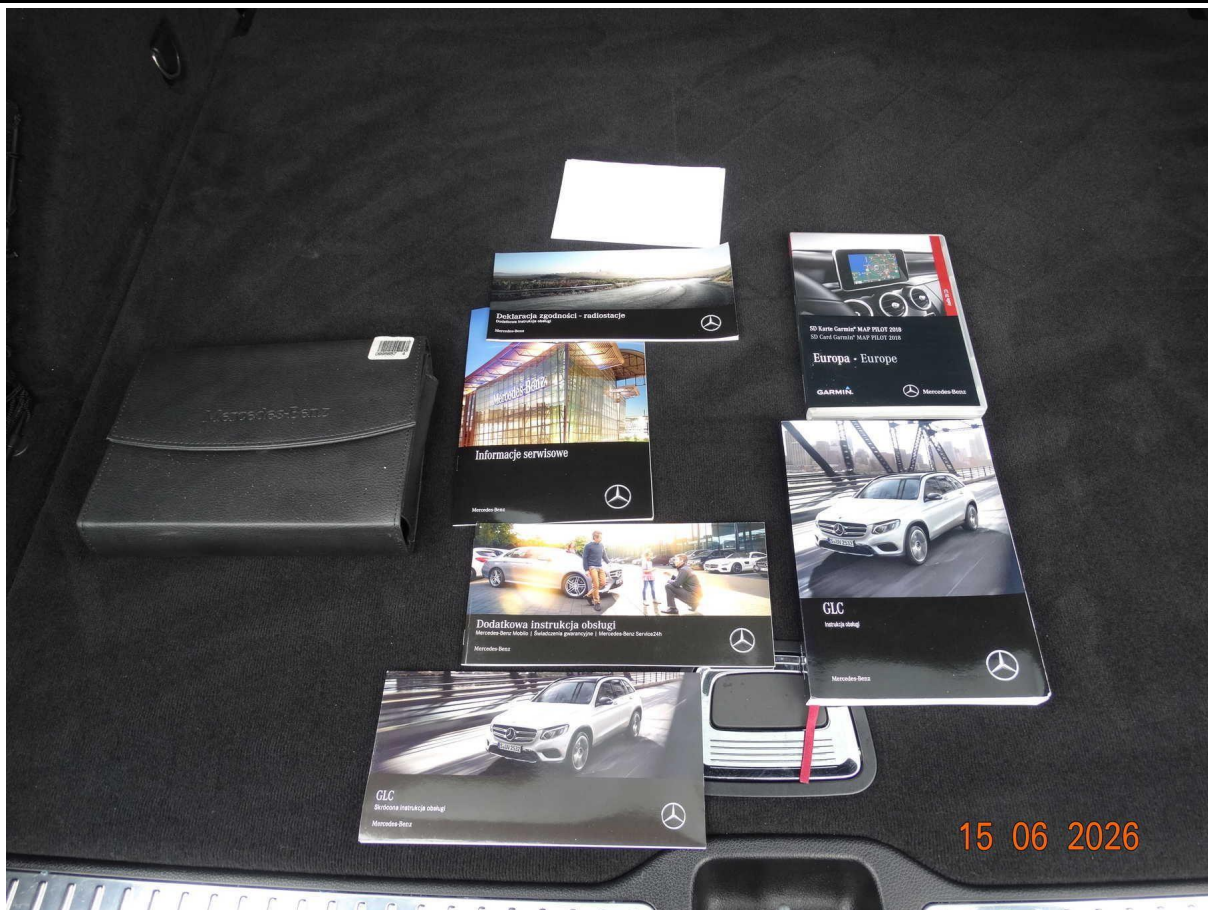
Fot. nr 58



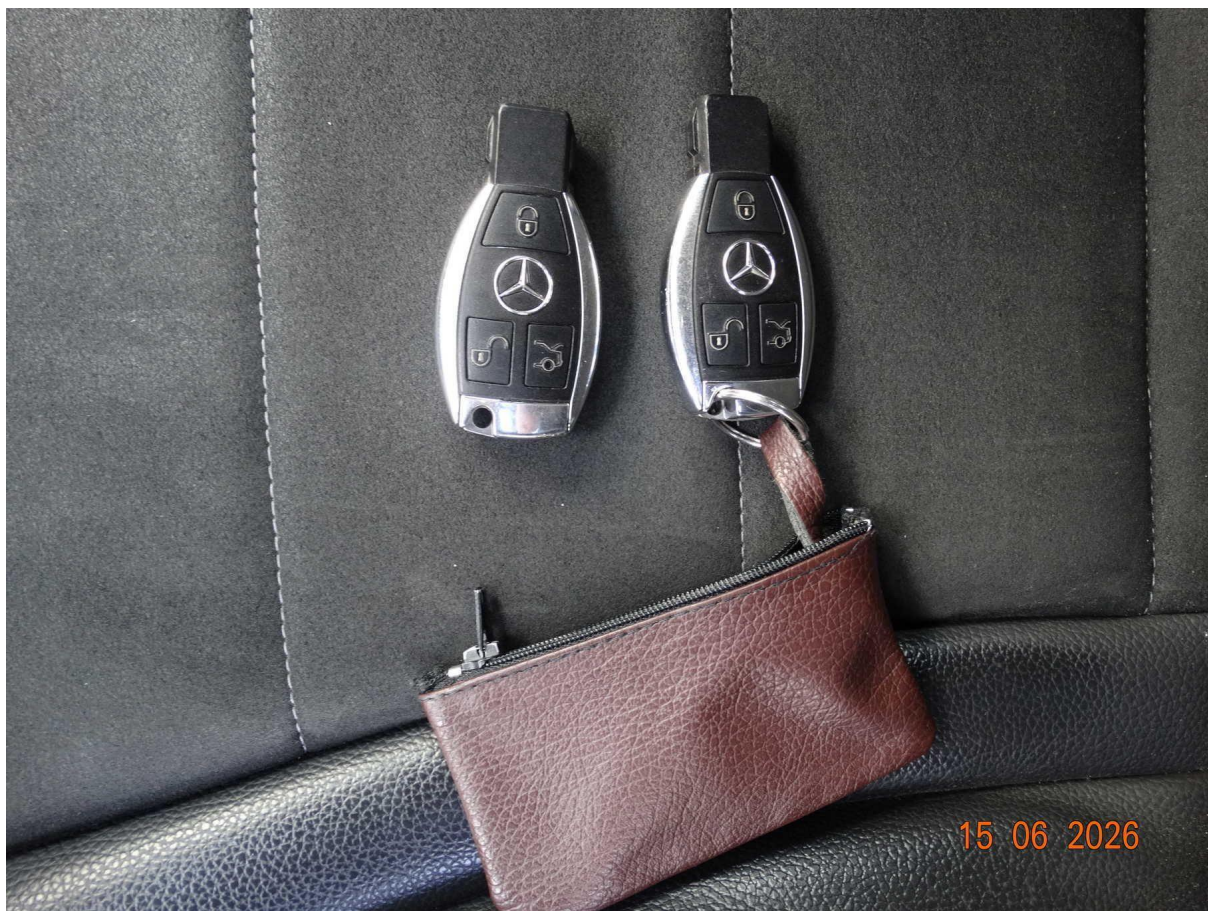
Fot. nr 59



Fot. nr 60



Fot. nr 61



Fot. nr 62



Fot. nr 63



Fot. nr 64

Dokument wystawiony elektronicznie, wa ny bez podpisu