

Raport z oględzin pojazdu

Numer raportu	00137/6/26-14512	Data raportu	08-06-2026
Rzeczoznawcy	Damian Koch (WSP) Jacek Kłeczek (WSP)	Data oględzin	15-05-2026
Nr zlecenia	PKOM(DZS)/GDA/40298/26/05/08Miejsce oględzin	MASTER1 MYSŁOWICE, OBRZEŻNA P...	

Dane pojazdu

Numer identyfikacyjny (VIN)	U5YH5815APL147650
Marka, model	KIA Ceed Kombi 21-
Typ, wersja	Ceed 1.5 T-GDI M
Numer rejestracyjny	SK331XR
Silnik (rodz./poj./moc)	benz./1482 ccm/118 kW
Stan licznika	182 772 km
Data 1. rej./rok prod.	08-05-2023/2023
Data nast. bad. techn.	08-05-2028
Nadwozie	KOM 5/5
Lakier	srebrny/METALIK
Skrzynia biegów	manualna



Wyposażenie pojazdu

ABS - system zapobiegający blokowaniu się kół podczas hamowania, Alarm obwodowy, Antena dachowa typu „płetwa rekina” w kolorze nadwozia, Automatyczne wycieraczki z czujnikiem deszczu, Bluetooth, Chromowane obramowanie szyb bocznych, Czujnik ciśnienia w oponach, Czujnik odległości przy parkowaniu - tył, Czujnik zmierzchu, ESC - układ stabilizacji toru jazdy, Ekran kolorowy 8" dotykowy, Apple CarPlay, Android Auto, DAB, Elektryczne podnoszenie szyb przód/tył z auto góra/dół, Elektryczne podnoszenie szyb, przód i tył, Felgi aluminiowe 16 z ogumieniem 205/55, Fotel kierowcy z manualną regulacją wysokości, Gniazda USB, przód, Gniazdo 12V w konsoli centralnej, Gwarancja, HAC - system wspomagający pokonywanie podjazdów, Immobilizer, Kamera parkowania z dynamicznymi liniami ułatwiającymi parkowanie, Kia High Beam Assist - funkcja automatycznego przełączania świateł drogowych na mijania, Kia Lane Keeping Assist - asystent utrzymania pasa ruchu, Kia Smart Cruise Control - aktywny tempomat z automatyczną regulacją odległości, Kierownica i drążek biegów w skórze ekologicznej, Kieszenie w oparciach foteli przednich, Klamki w kolorze nadwozia, Klimatyzacja automatyczna 2-strefowa z systemem odparowywania szyby przedniej, Kolumna kierownicy regulowana manualnie w dwóch płaszczyznach, Komputer pokładowy z wyświetlaczem LCD 4,2 cala, Konsola centralna z podłokietnikiem i schowkiem, Kontrolka poziomu płynu do spryskiwaczy, Koło zapasowe, dojazdowe, Lakier uni, Lampy tylne wykonane w technologii LED, Lusterka boczne regulowane elektrycznie i podgrzewane, Lusterka boczne w kolorze nadwozia, Lusterko wsteczne elektrochromatyczne, Mata wygłuszająca pod pokrywą silnika, Osłony przeciwsłoneczne z funkcją podświetlania, Osłony przeciwsłoneczne z lusterkami, lampka do czytania w podsufitce oraz schówek na okulary, Pasy bezpieczeństwa z czujnikiem obecności pasażera, przód i tył, Poduszki powietrzne 6 sztuk (czołowe poduszki kierowcy i pasażera, boczne poduszki - przód, kurtyny), Podłoga bagażnika dwupoziomowa, Radio DAB sterowanie w kierownicy, USB, 6 głośników, Sortownik pod podłogą w bagażniku, System ostrzegania o zmęczeniu kierowcy oraz informujący o ruszeniu poprzedzającego pojazdu DAW, Szyby barwione, Tapicerka materiałowa, Tempomat + ogranicznik prędkości, Tylna kanapa składana, dzielona 60:40, Tylne podłokietnik, Tylne spojler wraz ze światłem stop wykonanym w technologii LED, Uchwyty ISOFIX do instalacji fotelika dziecięcego, Wspomaganie kierownicy - elektryczne, progresywne, Wykończenie wnętrza w kolorze srebrnym, Zamek centralny z pilotem, Zderzaki i lusterka w kolorze nadwozia, Światła do jazdy dziennej LED, Światła przeciwmgielne

Ogumienie

Oś	Koło	Producent, typ	Rozmiar	Profil zmierzony
przednia	prawe	FIRESTONE, WINTERHAWK 4	205/55 16 91H	5,5 mm
	lewe	FIRESTONE, WINTERHAWK 4	205/55 16 91H	5,5 mm
tylna	prawe	FIRESTONE, WINTERHAWK 4	205/55 16 91H	7,5 mm
	lewe	FIRESTONE, WINTERHAWK 4	205/55 16 91H	7,5 mm

Dokumenty i akcesoria

[Dokumenty rej.] - POLISA UBEZP. (Nie.), Kluczyki (TAK - 2), Tablice rejestracyjne (TAK - 2), Dowód rejestracyjny (TAK), Karta pojazdu (NIE)

Grubość powłoki lakierowej

W zakresie do 150 µm

Poz.	Nazwa części	Przedział grubości powłoki lakierowej [µm]
1	Pokrywa komory silnika	do 150
2	Błotnik przedni lewy	do 150
3	Błotnik przedni prawy	do 150
4	Słupek przedni lewy	do 150
5	Słupek przedni prawy	do 150
6	Słupek środkowy lewy	do 150
7	Słupek środkowy prawy	do 150
8	Próg lewy	do 150
9	Próg prawy	do 150
10	Dach	do 150
11	Drzwi przednie lewe	do 150
12	Drzwi przednie prawe	do 150
13	Drzwi tylne lewe	do 150
14	Drzwi tylne prawe	do 150
15	Błotnik tylny lewy/ściana boczna lewa	do 150
16	Błotnik tylny prawy/ściana boczna prawa	do 150
17	Pokrywa bagażnika	do 150

Stwierdzone uszkodzenia

Poz.	Nazwa pozycji	Opis uszkodzeń	Kwalifik.	Naprawa [rbg]
1	Szyba przednia barwiona/ogrzew.		WY	2.3
2	Listwa ozdobna szyby przed.górna(rama)		WY	
3	Listwa ozdobna boczna szyby przed. L		WY	
4	Listwa ozdobna boczna szyby przed. R		WY	
5	Zagiówek środkowy 2.rząd		WY	0.2
6	Zagiówek 2.rząd L		WY	0.2
7	Pokrywa przednia	pojedyncze, , odpryski lakieru		
8	Drzwi przednie (nieuzbrojone) L	pojedyncze, , odpryski lakieru		
9	Drzwi przednie (nieuzbrojone) R	łagodne, , wgniecenie		
10	Drzwi tylne (nieuzbrojone) L	pojedyncze, , odpryski lakieru, łagodne, , zarysowanie		
11	Okładzina zderzaka tylnego	pojedyncze, , odpryski lakieru		
12	Błotnik tylny L	plytkie, , wgniecenie		
13	Tapicerka drzwi tylnych L	liczne, , zarysowania eksploatacyjne		
14	Pokrycie drzwi/klapy tylnej, środek L	łagodne, , zarysowanie		
15	Pokrycie drzwi/klapy tylnej, środek R	łagodne, , zarysowanie		
16	Nakładka pokrywy tylnej dół	liczne, , zarysowanie		

DOKUMENTACJA FOTOGRAFICZNA



Fot. 1
Przekątna przednia lewa



Fot. 2
Przód

DOKUMENTACJA FOTOGRAFICZNA



Fot. 3
Przekątna przednia prawa



Fot. 4
Próg prawy (widok od przodu)

DOKUMENTACJA FOTOGRAFICZNA



Fot. 5
Bok prawy z przodu



Fot. 6
Bok prawy z tyłu

DOKUMENTACJA FOTOGRAFICZNA



Fot. 7
Przekątna tylna prawa



Fot. 8
Tył

DOKUMENTACJA FOTOGRAFICZNA



Fot. 9
Przekątna tylna lewa



Fot. 10
Bok lewy z tyłu

DOKUMENTACJA FOTOGRAFICZNA



Fot. 11
Bok lewy z przodu



Fot. 12
Próg lewy (widok od przodu)

DOKUMENTACJA FOTOGRAFICZNA



Fot. 15
Zestaw wskaźników - przebieg



Fot. 16
Zestaw wskaźników - serwis

DOKUMENTACJA FOTOGRAFICZNA



Fot. 17

Widok przez otwarte drzwi przednie lewe



Fot. 18

Widok przez otwarte drzwi tylne lewe

DOKUMENTACJA FOTOGRAFICZNA



Fot. 19

Widok z tylnej kanapy na deskę rozd.



Fot. 20

Konsola środkowa

DOKUMENTACJA FOTOGRAFICZNA



Fot. 21
Tunel środkowy

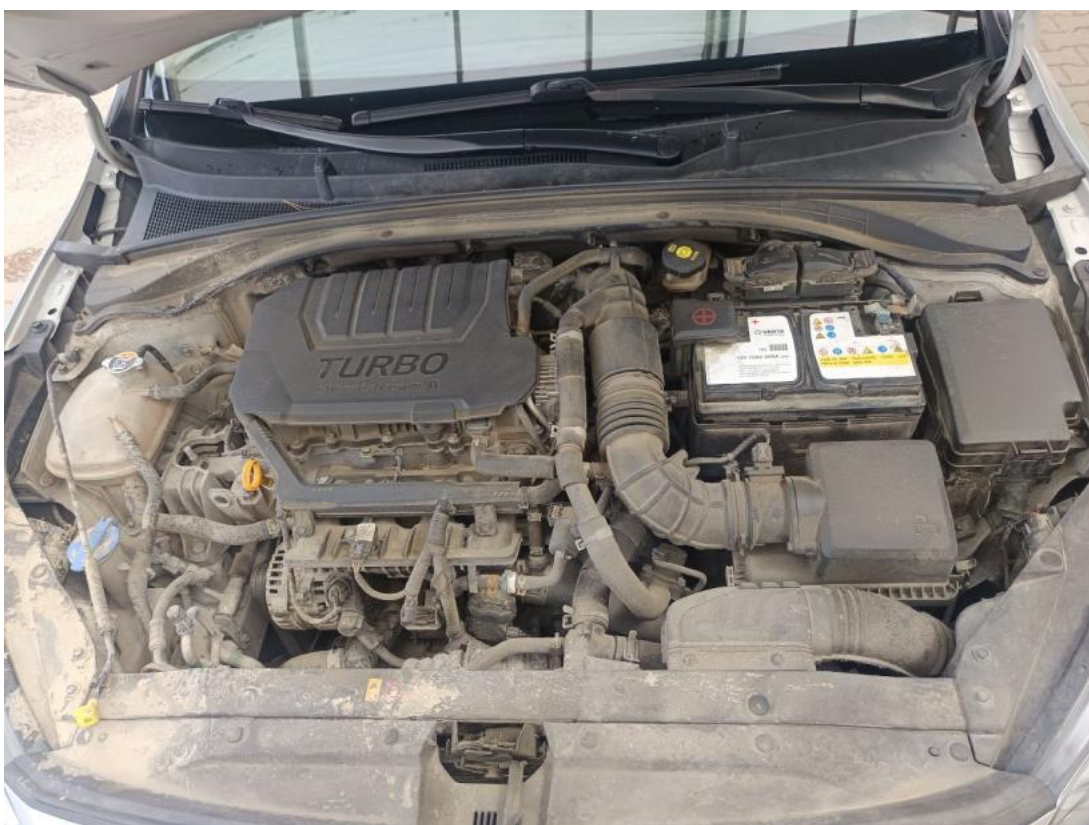


Fot. 22
Kierownica (na wprost)

DOKUMENTACJA FOTOGRAFICZNA



Fot. 23
Kierownica z lewej strony



Fot. 24
Komora silnika

DOKUMENTACJA FOTOGRAFICZNA



Fot. 25
Bagażnik



Fot. 26
Koło zapasowe

DOKUMENTACJA FOTOGRAFICZNA



Fot. 27
Spód pojazdu przód



Fot. 28
Spód pojazdu tył

DOKUMENTACJA FOTOGRAFICZNA



Fot. 29

Tarcza hamulcowa przednia lewa



Fot. 30

Tarcza hamulcowa przednia prawa

DOKUMENTACJA FOTOGRAFICZNA



Fot. 31

Tarcza hamulcowa tylna prawa



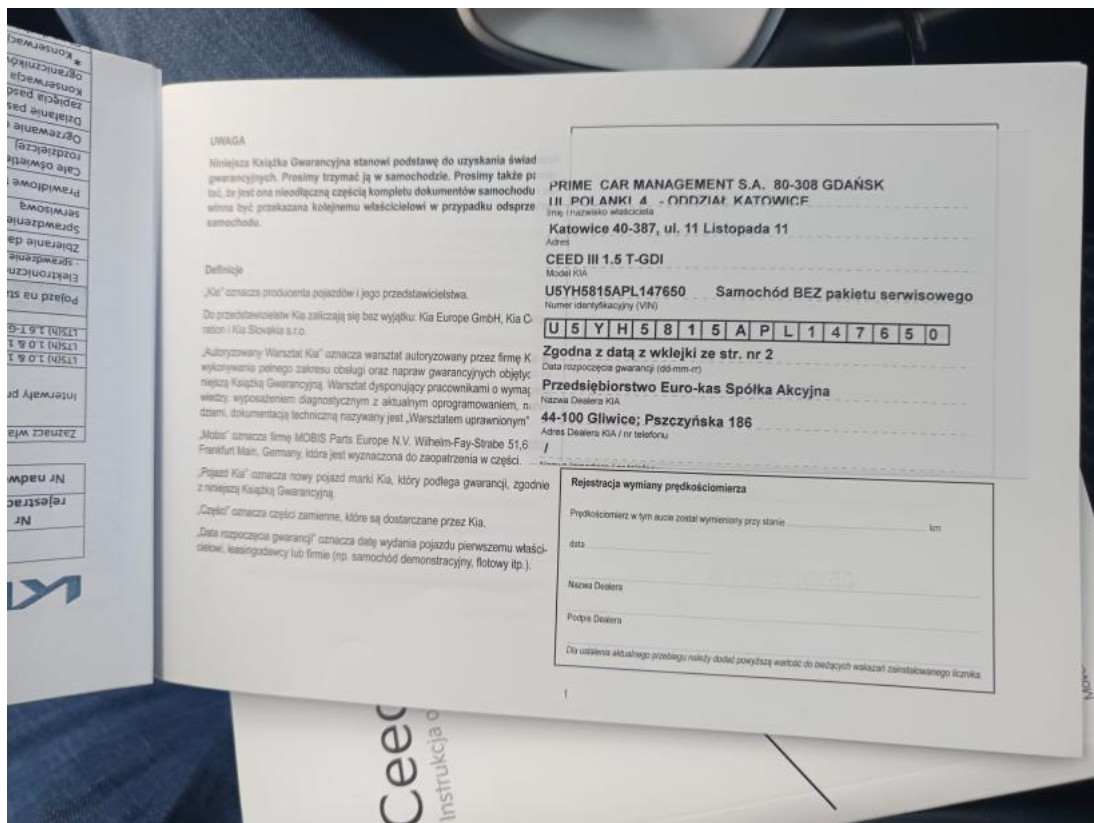
Fot. 32

Tarcza hamulcowa tylna lewa

DOKUMENTACJA FOTOGRAFICZNA



Fot. 33
Dowód rej. Str. 1



Fot. 34
Książka serwisowa – dane

DOKUMENTACJA FOTOGRAFICZNA



Fot. 37
Instrukcje



Fot. 38
Kluczyki

DOKUMENTACJA FOTOGRAFICZNA



Fot. 39

Pokrywa komory silnika - zdjęcie pogładowe 1



Fot. 40

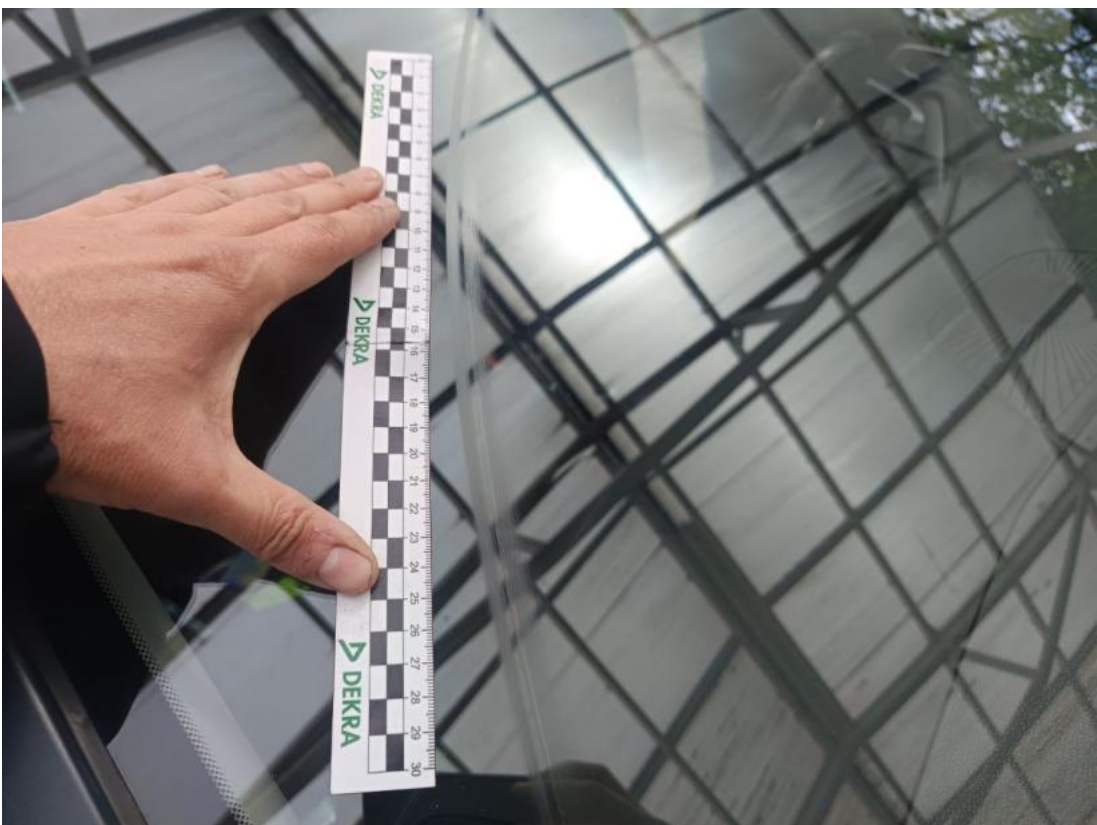
Pokrywa komory silnika - Rysa/odprysk 1

DOKUMENTACJA FOTOGRAFICZNA



Fot. 41

Szyba czołowa - zdjęcie poglądowe 1



Fot. 42

Szyba czołowa - Rysa/odprysk 1

DOKUMENTACJA FOTOGRAFICZNA



Fot. 43

Zderzak - zdjęcie pogłądowe 1



Fot. 44

Zderzak - Rysa/odprysk 1

DOKUMENTACJA FOTOGRAFICZNA



Fot. 45

Zderzak - Pęknięcie/rozerwanie 1



Fot. 46

Drzwi przednie P - zdjęcie pogładowe 1

DOKUMENTACJA FOTOGRAFICZNA



Fot. 47
Drzwi przednie P - Wgniecenie/odkształcenie 1



Fot. 48
Drzwi przednie P - Wgniecenie/odkształcenie 2

DOKUMENTACJA FOTOGRAFICZNA



Fot. 49

Drzwi tylne P - zdjęcie poglądowe 1



Fot. 50

Drzwi tylne P - Rysa/odprysk 1

DOKUMENTACJA FOTOGRAFICZNA

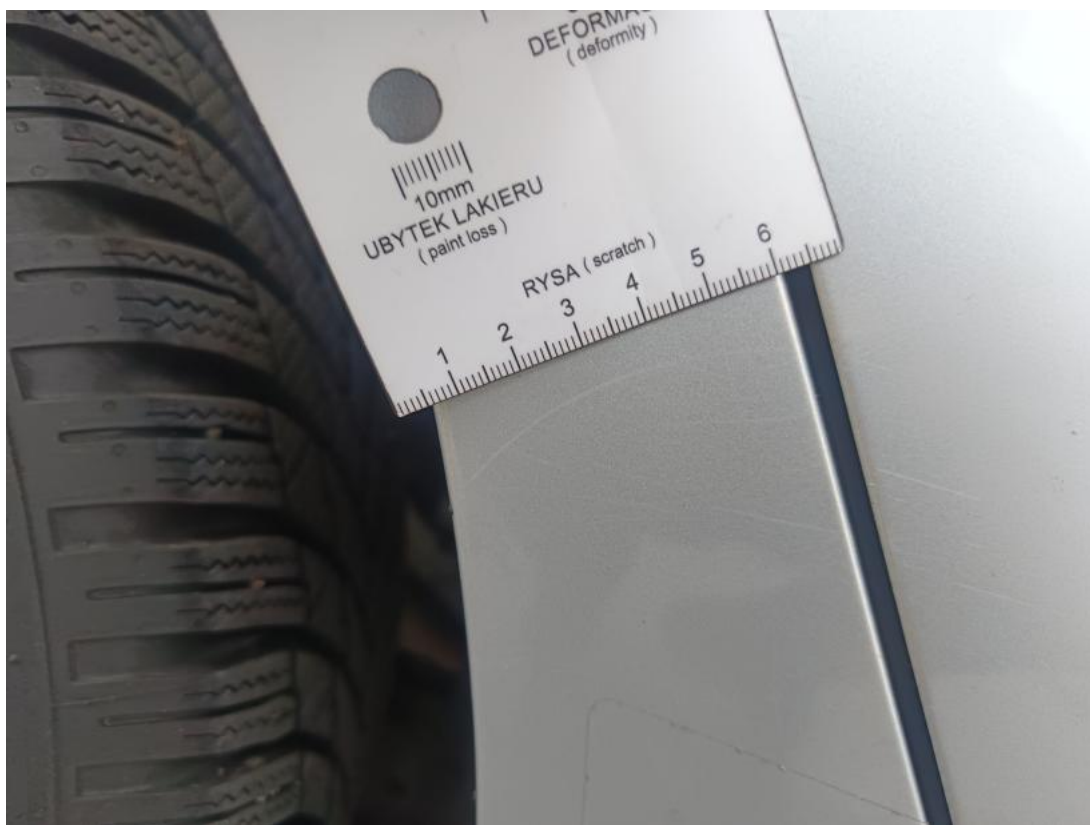


Fot. 51
Drzwi tylne P - Rysa/odprysk 2



Fot. 52
Błotnik tylny P / Ściana boczna P - zdjęcie poglądowe 1

DOKUMENTACJA FOTOGRAFICZNA



Fot. 53

Błotnik tylny P / Ściana boczna P - Rysa/odprysk 1



Fot. 54

Błotnik tylny P / Ściana boczna P - Wgniecenie/odkształcenie 1

DOKUMENTACJA FOTOGRAFICZNA



Fot. 55
Zderzak tylny - zdjęcie poglądowe 1



Fot. 56
Zderzak tylny - Rysa/odprysk 1

DOKUMENTACJA FOTOGRAFICZNA



Fot. 57

Zderzak tylny() - Rysa/odprysk 3



Fot. 58

Błotnik tylny L / Ściana boczna L - zdjęcie poglądowe 1

DOKUMENTACJA FOTOGRAFICZNA



Fot. 59

Błotnik tylny L / Ściana boczna L - Rysa/odprysk 1



Fot. 60

Drzwi przed L - zdjęcie poglądowe 1

DOKUMENTACJA FOTOGRAFICZNA



Fot. 61
Drzwi przed L - Rysa/odprysk 1



Fot. 62
Zagłówek lew. kanapy tyl. - Inne 1

DOKUMENTACJA FOTOGRAFICZNA



Fot. 63

Zagłówek praw. kanapy tyl. - Inne 1



Fot. 64

Klamka wew drzwi tyl L - zdjęcie poglądowe 1

DOKUMENTACJA FOTOGRAFICZNA



Fot. 65

Kłamka wew drzwi tyl L - Rysa/odprysk 1



Fot. 66

Wykładzina(y) słupka tylnego L - zdjęcie poglądowe 1

DOKUMENTACJA FOTOGRAFICZNA



Fot. 67

Wykładzina(y) słupka tylnego L - Rysa/odprysk 1



Fot. 68

Wykładzina(y) słupka tylnego P - zdjęcie poglądowe 1

DOKUMENTACJA FOTOGRAFICZNA



Fot. 69

Wykładzina(y) słupka tylnego P - Rysa/odprysk 1



Fot. 70

Wykładzina pokrywy tylnej - zdjęcie poglądowe 1

DOKUMENTACJA FOTOGRAFICZNA



Fot. 71

Wykładzina pokrywy tylnej - Rysa/odprysk 1