

## Raport z oględzin pojazdu

Numer raportu	315736/6/26-147104	Data raportu	09-06-2026
Rzeczoznawcy	Rafał Stróżyk (WSP) Mateusz Wasilewski (WSP)	Data oględzin	19-05-2026
Nr zlecenia	PKOM(DZS)/GDA/41905/26/05/14		Miejsce oględzin
			MM CARS ZWROTY, GIEŁDOWA 4, 52-...

### Dane pojazdu

Numer identyfikacyjny (VIN)	<b>TMBEP6NH4K4020377</b>
Marka, model	SKODA Rapid Spaceback 17-19
Typ, wersja	Rapid Spb. 1.0 TSI Active
Numer rejestracyjny	WD6564S
Silnik (rodz./poj./moc)	benz./999 ccm/70 kW
Stan licznika	141 949 km
Data 1. rej./rok prod.	20-11-2018/2018
Data nast. bad. techn.	15-11-2026
Nadwozie	hatchback 5/5
Lakier	biały/UNI
Skrzynia biegów	manualna



### Wyposażenie pojazdu

4 głośniki z przodu, ABS - system zapobiegający blokowaniu się kół podczas hamowania, ACS - system pokolizyjny, ASR - system optymalizacji przyczepności podczas przyspieszania, Airbag 6 sztuk (poduszki czołowe kierowcy i pasażera, boczne poduszki - przód, kurtyny powietrzne), Deska rozdzielcza w kolorze czarnym, Dezaktywacja poduszki bezpieczeństwa pasażera z przodu, EDS - elektroniczna blokada mechanizmu różnicowego, ESP - system stabilizacji toru jazdy, Elektryczne podnoszenie szyb, przód, Felgi stalowe 15 z ogumieniem, HBA - hydrauliczny system wspomagania nagłego hamowania, Kieszonka na kamizelkę odblaskową pod fotelem kierowcy, Klamki wewnętrzne chromowane, Klamki zewnętrzne w kolorze czarnym, Klimatyzacja manualna Climatic, Kolumna kierownicy regulowana w pionie/poziomie, Lakier uni, Lampy tylne przyciemniane, Lusterka boczne regulowane manualnie, Lusterka boczne w kolorze czarnym, MSR - układ przeciwblokujący przy hamowaniu silnikiem, Oświetlenie bagażnika, Pakiet przeglądów 4 lata, do 60 000 km, Podpowieź zmiany biegu, Półka nad częścią bagażową, Radio Blues (SD, USB, AUX-in), Ramka grilla chromowana, System Start-Stop, Szyby przyciemniane (barwione), TPM - system kontroli ciśnienia w ogumieniu, Trzecie światło STOP, Tylne oparcie składane, dzielone, Uchwyty ISOFIX na tylnych siedzeniach, Wykończenie wnętrza - Active, Zamek centralny z pilotem, Zderzaki w kolorze nadwozia, Zestaw do naprawy przebitej opony, Światła do jazdy dziennej, Koło zapasowe pełnowymiarowe, Pakiet Comfort

### Ogumienie

Oś	Koło	Producent, typ	Rozmiar	Profil zmierzony
przednia	prawe	FIRESTONE, ROADHAWK	185/60 15 84H	5,0 mm
	lewe	FIRESTONE, ROADHAWK	185/60 15 84H	5,0 mm
tylna	prawe	FIRESTONE, ROADHAWK	185/60 15 84H	5,0 mm
	lewe	FIRESTONE, ROADHAWK	185/60 15 84H	5,0 mm

### Dokumenty i akcesoria

[Dokumenty rej.] - POLISA UBEZP. (Nie.), Kluczyki (TAK - 2), Tablice rejestracyjne (TAK - 2), Dowód rejestracyjny (TAK), Karta pojazdu (NIE)

### Grubość powłoki lakierowej

W zakresie do 150 µm

Poz.	Nazwa części	Przedział grubości powłoki lakierowej [µm]
1	Pokrywa komory silnika	do 150
2	Błotnik przedni lewy	do 150
3	Błotnik przedni prawy	do 150
4	Słupek przedni lewy	do 150
5	Słupek przedni prawy	do 150
6	Słupek środkowy lewy	do 150
7	Słupek środkowy prawy	do 150
8	Próg lewy	do 150
9	Próg prawy	do 150
10	Dach	do 150
11	Drzwi przednie lewe	do 150
12	Drzwi przednie prawe	do 150
13	Drzwi tylne lewe	do 150
14	Drzwi tylne prawe	do 150
15	Błotnik tylny lewy/ściana boczna lewa	do 150
16	Pokrywa bagażnika	do 150

W zakresie do 300 µm

Poz.	Nazwa części	Przedział grubości powłoki lakierowej [µm]
1	Błotnik tylny prawy/ściana boczna prawa	150 - 300

### Stwierdzone uszkodzenia

Poz.	Nazwa pozycji	Opis uszkodzeń	Kwalifik.	Naprawa [rbg]
1	Światło odblaskowe R	pęknięcie/rozerwanie	WY	0.2
2	Drzwi tylne (nieuzbrojone) L	rysa/odprysk, wgniecenie/odkształcenie		

3	Spojler zderzaka tylnego	wgniecenie/odkształcenie		
---	--------------------------	--------------------------	--	--

DOKUMENTACJA FOTOGRAFICZNA



**Fot. 1**  
Przekątna przednia lewa



**Fot. 2**  
Przód

DOKUMENTACJA FOTOGRAFICZNA



**Fot. 3**  
Przekątna przednia prawa



**Fot. 4**  
Próg prawy (widok od przodu)

DOKUMENTACJA FOTOGRAFICZNA



**Fot. 5**  
Bok prawy z przodu



**Fot. 6**  
Bok prawy z tyłu

DOKUMENTACJA FOTOGRAFICZNA



**Fot. 7**  
Przekątna tylna prawa



**Fot. 8**  
Tyt

DOKUMENTACJA FOTOGRAFICZNA



**Fot. 9**  
Przekątna tylna lewa



**Fot. 10**  
Bok lewy z tyłu

DOKUMENTACJA FOTOGRAFICZNA

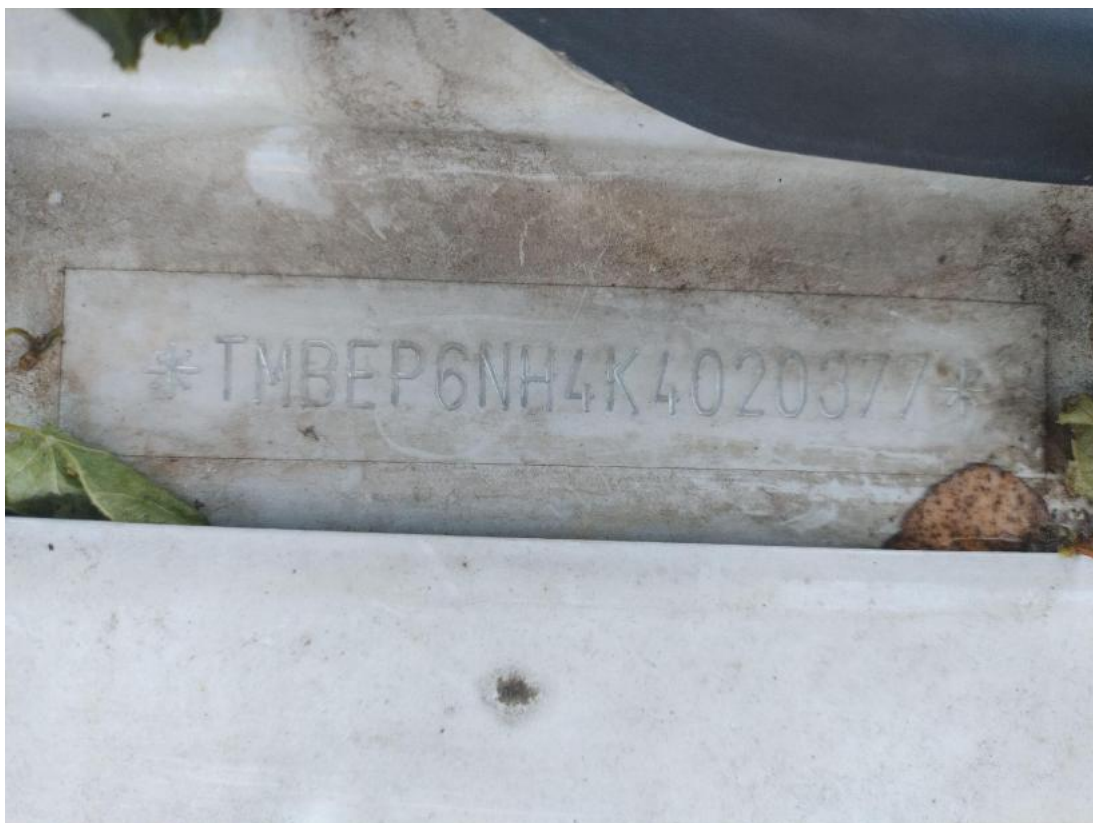


**Fot. 11**  
Bok lewy z przodu



**Fot. 12**  
Próg lewy (widok od przodu)

DOKUMENTACJA FOTOGRAFICZNA



**Fot. 13**  
Numer identyfikacyjny



**Fot. 14**  
Tabliczka znamionowa

DOKUMENTACJA FOTOGRAFICZNA



**Fot. 15**  
Zestaw wskaźników - przebieg



**Fot. 16**  
Zestaw wskaźników - serwis

DOKUMENTACJA FOTOGRAFICZNA



**Fot. 17**

Widok przez otwarte drzwi przednie lewe



**Fot. 18**

Widok przez otwarte drzwi tylne lewe

DOKUMENTACJA FOTOGRAFICZNA



**Fot. 19**  
Widok z tylnej kanapy na deskę rozd.



**Fot. 20**  
Konsola środkowa

DOKUMENTACJA FOTOGRAFICZNA



**Fot. 21**  
Tunel środkowy



**Fot. 22**  
Kierownica (na wprost)

DOKUMENTACJA FOTOGRAFICZNA



**Fot. 23**  
Kierownica z lewej strony



**Fot. 24**  
Komora silnika

DOKUMENTACJA FOTOGRAFICZNA



**Fot. 25**  
Bagażnik



**Fot. 26**  
Koło zapasowe

DOKUMENTACJA FOTOGRAFICZNA



**Fot. 27**  
Spód pojazdu przód



**Fot. 28**  
Spód pojazdu tył

DOKUMENTACJA FOTOGRAFICZNA



**Fot. 29**  
Tarcza hamulcowa przednia lewa



**Fot. 30**  
Tarcza hamulcowa przednia prawa

DOKUMENTACJA FOTOGRAFICZNA



**Fot. 31**  
Tarcza hamulcowa tylna prawa



**Fot. 32**  
Tarcza hamulcowa tylna lewa

DOKUMENTACJA FOTOGRAFICZNA



**Fot. 33**  
Dowód rej. Str. 1



**Fot. 34**  
Dowód rej. str. 2

DOKUMENTACJA FOTOGRAFICZNA

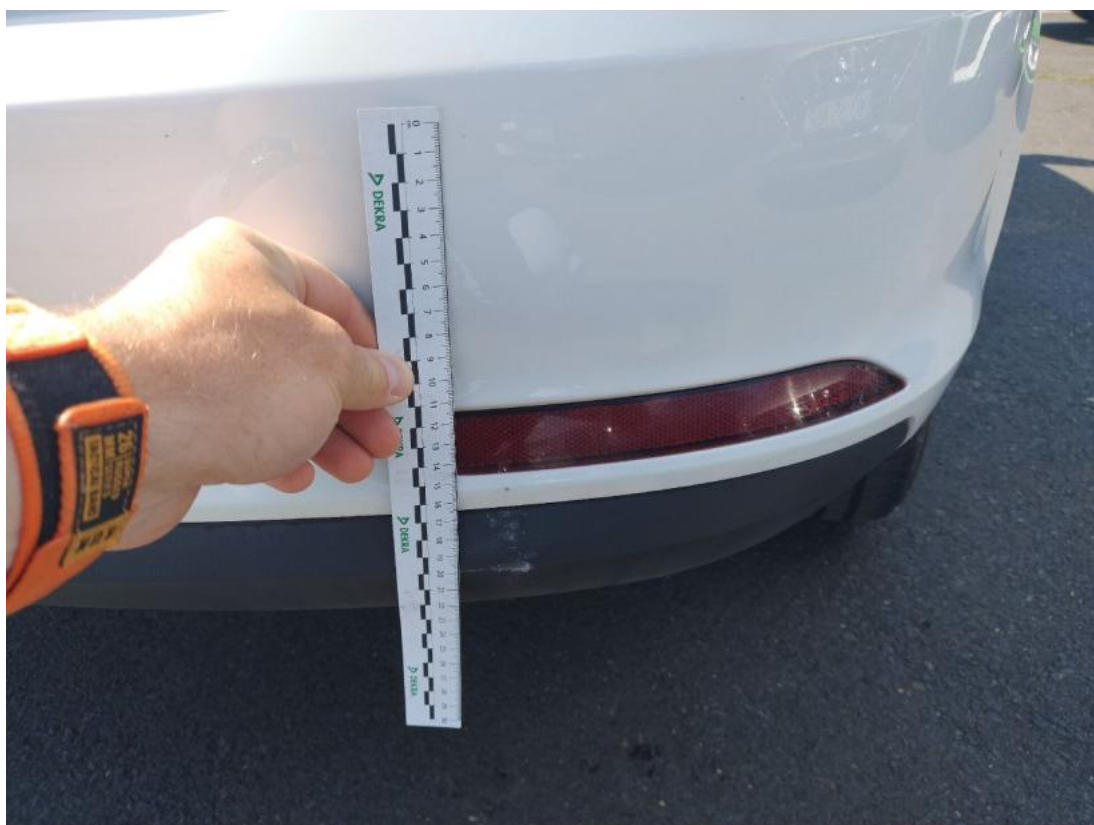


**Fot. 35**  
Instrukcje



**Fot. 36**  
Kluczyki

DOKUMENTACJA FOTOGRAFICZNA



**Fot. 37**

Światło odblaskowe tylne - zdjęcie poglądowe 2



**Fot. 38**

Światło odblaskowe tylne - Pęknięcie/rozerwanie 1

DOKUMENTACJA FOTOGRAFICZNA



**Fot. 39**

Zderzak tylny cz dolna - Wgniecenie/odkształcenie 1



**Fot. 40**

Drzwi tylne L - zdjęcie poglądowe 1

DOKUMENTACJA FOTOGRAFICZNA



**Fot. 41**

Drzwi tylne L - zdjęcie poglądowe 2



**Fot. 42**

Drzwi tylne L - Wgniecenie/odkształcenie 1