

## Raport z oględzin pojazdu

Numer raportu	219355/5/26-11401	Data raportu	22-05-2026
Rzeczoznawcy	Leszek Bizański (WSP) mgr inż. Przemysław Ostap	Data oględzin	30-04-2026
Nr zlecenia	PKOM(DZS)/GDA/34016/26/04/17	Miejsce oględzin	MASTER1 MYSŁOWICE, OBRZEŻNA P...

### Dane pojazdu

Numer identyfikacyjny (VIN)	<b>NMTBA3BE40R049147</b>
Marka, model	TOYOTA Corolla Sedan 18-22
Typ, wersja	Corolla 1.5 Comfort
Numer rejestracyjny	WJ8316L
Silnik (rodz./poj./moc)	benz./1490 ccm/92 kW
Stan licznika	62 686 km
Data 1. rej./rok prod.	13-04-2023/2022
Data nast. bad. techn.	09-04-2028
Nadwozie	sedan 4/5
Lakier	szary/METALIK
Skrzynia biegów	manualna



### Wyposażenie pojazdu

6 głośników, ABS, Antena dachowa Shark-Fin, Automatyczne światła drogowe, BA - system wspomagania hamowania, Czujnik zmierzchu, Dywaniki welurowe, EBD - elektroniczny rozdział sił hamowania, ESC - układ stabilizacji toru jazdy, Elektrycznie regulowane szyby przednie i tylne, Elektryczny hamulec postojowy (EPB), Elementy stylizacyjne zewnętrzne chromowane, Felgi aluminiowe 16 z ogumieniem 205/55, Fotel kierowcy z regulacją wysokości, Fotele przednie z profilowanym podparciem bocznym, Funkcja automatycznego opuszczania i unoszenia szyb, przód i tył, Funkcja oświetlenia Follow-Me-Home, Gałka dźwigni zmiany biegów obszyta skórą, Gniazdo 12V, Gniazdo USB, HAC - system wspomagający pokonywanie podjazdu, Immobilizer, Interfejs Android Auto i Apple CarPlay, Kanapa tylna składana, dzielona 60/40, Kierownica skórzana, Kierownica wielofunkcyjna, Kieszeń w oparciu fotela pasażera, Klimatyzacja automatyczna - dwustrefowa, Kolumna kierownicy regulowana elektrycznie w dwóch płaszczyznach, Komputer pokładowy, Listwa okienna chromowana, Lusterka boczne ogrzewane, Lusterka boczne regulowane elektrycznie, Miękkie materiały wykończeniowe, Nakrętki antykradzieżowe do kół, chromowane, Nawiew wentylacji na tylną kanapę, Obrotomierz, Obsługa stacji radiowych w technologii cyfrowej (DAB), Ogranicznik prędkości - automatyczny, Podsufitka jasna, Poduszka powietrzna kolan kierowcy, Poduszki powietrzne boczne - przód, Poduszki powietrzne kierowcy i pasażera, Poduszki powietrzne kurtynowe, Podłokietnik przedni, Podłokietnik tylny, Prędkościomierz analogowy, Sygnalizacja niezapiętych pasów bezpieczeństwa, System Bluetooth, System automatycznego powiadamiania ratunkowego (eCall), System monitorowania ciśnienia w oponach, System ostrzegania o niezamierzonej zmianie pasa z funkcją powrotu na zadany tor jazdy (LDA+SC), System oświetlenia wnętrza, System rozpoznawania znaków drogowych (RSA), System wykrywania zmęczenia kierowcy (SWS), Tapicerka materiałowa, Tempomat aktywny, Uchwyty ISOFIX do mocowania fotelika dziecięcego, Układ wczesnego reagowania w razie ryzyka zderzenia (PCS) z systemem wykrywania pieszych (PD), Usługi łączności Toyota Connected Car, VSC - system stabilizacji toru jazdy z TRC, Wstawki chromowane we wnętrzu auta, Wykończenie elementów wnętrza w kolorze ciemnym, Wyłącznik poduszki powietrznej pasażera, Wyświetlacz kolorowy między zegarami 4,2 cala, Zabezpieczenie tylnych drzwi przed otwarciem przez dzieci, Zamek centralny sterowany pilotem, Światła do jazdy dziennej typu LED, Światła główne w technologii projektorowej, Czujniki odległości przy parkowaniu - tył, Koło zapasowe dojazdowe, Lakier metalik, System zabezpieczenia antykradzieżowego Vodafone, elektroniczny, Światła przeciwmgielne LED

### Ogumienie

Oś	Koło	Producent, typ	Rozmiar	Profil zmierzony
przednia	prawe	DEBICA, NAVIGATOR 3	205/55 16 94V	2,5 mm
	lewe	DEBICA, NAVIGATOR 3	205/55 16 94V	3,0 mm
tylna	prawe	DEBICA, NAVIGATOR 3	205/55 16 94V	6,0 mm
	lewe	DEBICA, NAVIGATOR 3	205/55 16 94V	6,0 mm

### Dokumenty i akcesoria

[Dokumenty rej.] - POLISA UBEZP. (Nie.), Kluczyki (TAK - 1), Tablice rejestracyjne (TAK - 2), Dowód rejestracyjny (TAK), Karta pojazdu (NIE)

### Grubość powłoki lakierowej

W zakresie do 150 µm

Poz.	Nazwa części	Przedział grubości powłoki lakierowej [µm]
1	Pokrywa komory silnika	do 150
2	Błotnik przedni lewy	do 150
3	Błotnik przedni prawy	do 150
4	Słupek przedni lewy	do 150
5	Słupek przedni prawy	do 150
6	Słupek środkowy lewy	do 150
7	Słupek środkowy prawy	do 150
8	Próg lewy	do 150
9	Próg prawy	do 150
10	Dach	do 150
11	Drzwi przednie lewe	do 150
12	Drzwi przednie prawe	do 150
13	Drzwi tylne lewe	do 150
14	Drzwi tylne prawe	do 150
15	Błotnik tylny lewy/ściana boczna lewa	do 150
16	Błotnik tylny prawy/ściana boczna prawa	do 150
17	Pokrywa bagażnika	do 150

**Stwierdzone uszkodzenia**

Poz.	Nazwa pozycji	Opis uszkodzeń	Kwalifik.	Naprawa [rbg]
1	Okładzina zderzaka przedniego	rysa/odprysk, wgniecenie/odkształcenie, rozerwanie	WY	2
2	Nakładka konsoli środkowej tył	uszkodzone sterowanie powietrza	WY	0.5
3	Błotnik przedni L	rysa/odprysk	NA	0.5
4	Drzwi przednie (nieuzbrojone) L	rysa/odprysk	NA	0.5
5	Drzwi przednie (nieuzbrojone) R	rysa/odprysk	NA	0.5
6	Drzwi tylne (nieuzbrojone) L	rysa/odprysk	NA	0.5
7	Drzwi tylne (nieuzbrojone) R	rysa/odprysk	NA	0.5
8	Pokrywa tylna	nieoryginalna naklejka	NA	0.3
9	Okładzina zderzaka tylnego	rysa/odprysk		
10	Lampa tylna zewnętrzna kpl. L	zarysowanie		
11	Tarcza koła aluminiowa przód R	rysa/odprysk		
12	Podsufitka	zarysowanie		

DOKUMENTACJA FOTOGRAFICZNA



**Fot. 1**  
Przekątna przednia lewa



**Fot. 2**  
Przód

DOKUMENTACJA FOTOGRAFICZNA



**Fot. 3**  
Przekątna przednia prawa



**Fot. 4**  
Próg prawy (widok od przodu)

DOKUMENTACJA FOTOGRAFICZNA



**Fot. 5**  
Bok prawy z przodu



**Fot. 6**  
Bok prawy z tyłu

DOKUMENTACJA FOTOGRAFICZNA



**Fot. 7**  
Przekątna tylna prawa



**Fot. 8**  
Tył

DOKUMENTACJA FOTOGRAFICZNA



**Fot. 9**  
Przekątna tylna lewa



**Fot. 10**  
Bok lewy z tyłu

DOKUMENTACJA FOTOGRAFICZNA



**Fot. 11**  
Bok lewy z przodu



**Fot. 12**  
Próg lewy (widok od przodu)

DOKUMENTACJA FOTOGRAFICZNA



**Fot. 13**  
Numer identyfikacyjny



**Fot. 14**  
Tabliczka znamionowa

DOKUMENTACJA FOTOGRAFICZNA



**Fot. 15**  
Zestaw wskaźników - przebieg



**Fot. 16**  
Zestaw wskaźników - serwis

DOKUMENTACJA FOTOGRAFICZNA



**Fot. 17**

Widok przez otwarte drzwi przednie lewe



**Fot. 18**

Widok przez otwarte drzwi tylne lewe

DOKUMENTACJA FOTOGRAFICZNA



**Fot. 19**

Widok z tylnej kanapy na deskę rozdź.



**Fot. 20**

Konsola środkowa

DOKUMENTACJA FOTOGRAFICZNA



**Fot. 21**  
Tunel środkowy



**Fot. 22**  
Kierownica (na wprost)

DOKUMENTACJA FOTOGRAFICZNA



**Fot. 23**  
Kierownica z lewej strony



**Fot. 24**  
Komora silnika

DOKUMENTACJA FOTOGRAFICZNA



**Fot. 25**  
Bagażnik



**Fot. 26**  
Koło zapasowe

DOKUMENTACJA FOTOGRAFICZNA



**Fot. 27**  
Spód pojazdu przód



**Fot. 28**  
Spód pojazdu tył

DOKUMENTACJA FOTOGRAFICZNA



**Fot. 29**

Tarcza hamulcowa przednia lewa



**Fot. 30**

Tarcza hamulcowa przednia prawa

DOKUMENTACJA FOTOGRAFICZNA



**Fot. 31**  
Tarcza hamulcowa tylna prawa

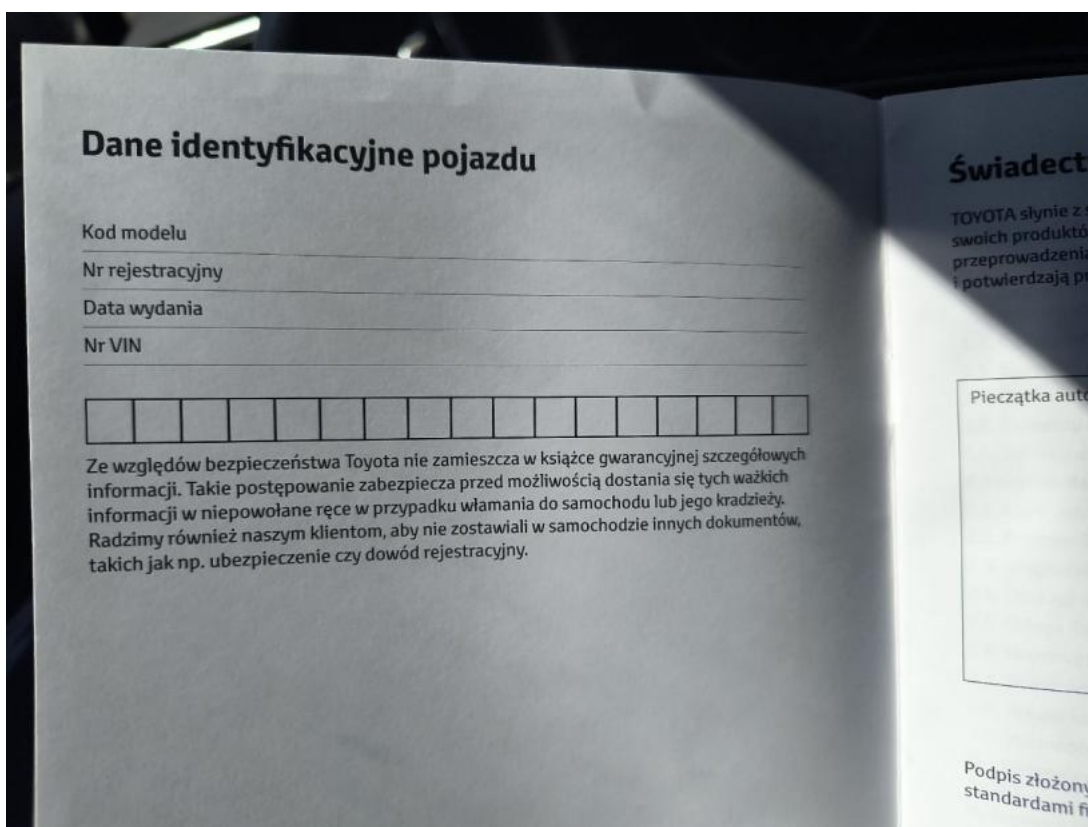


**Fot. 32**  
Tarcza hamulcowa tylna lewa

DOKUMENTACJA FOTOGRAFICZNA

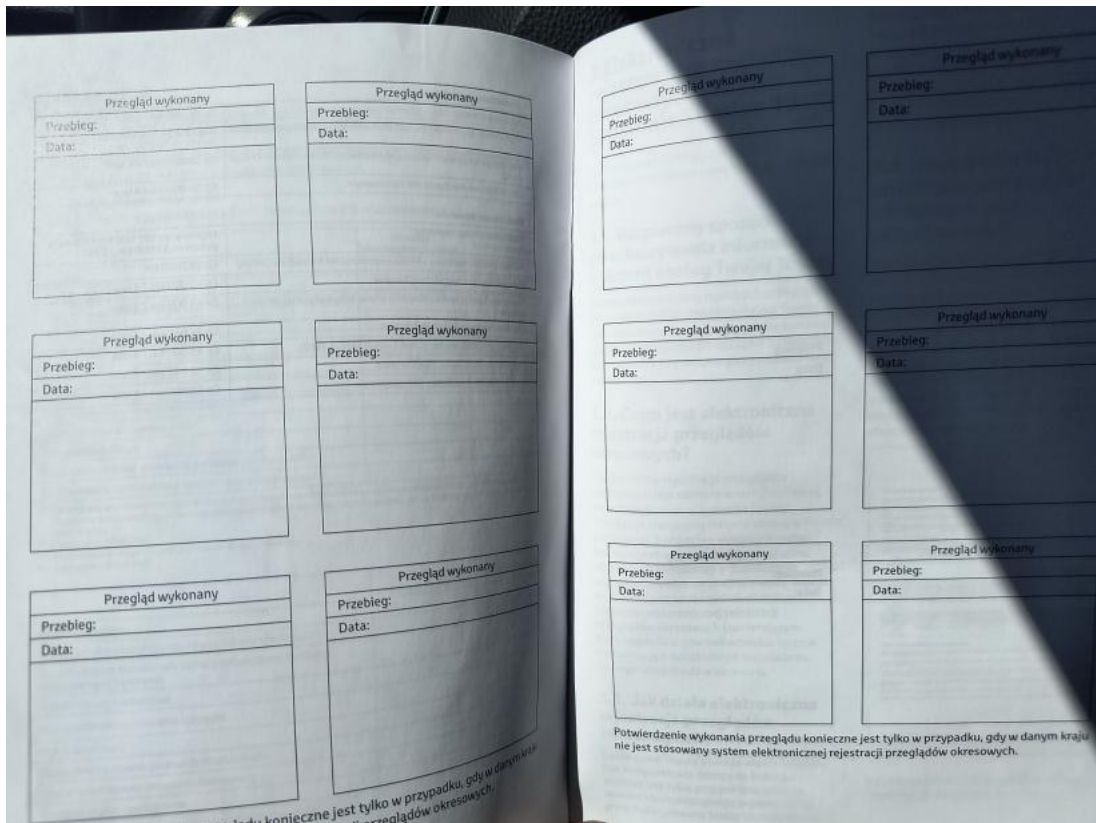


**Fot. 33**  
Dowód rej. Str. 1



**Fot. 34**  
Książka serwisowa – dane

DOKUMENTACJA FOTOGRAFICZNA



Fot. 35

Książka serwisowa – ostatni przegląd



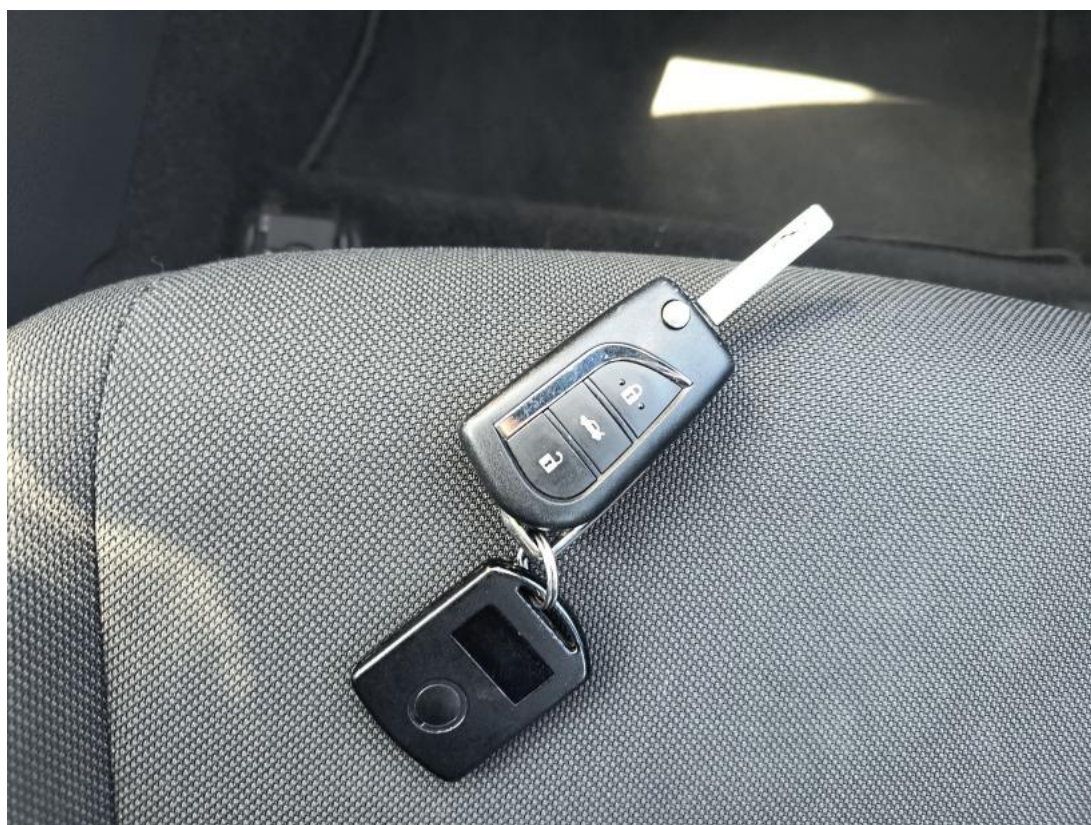
Fot. 36

Dowód rej. str. 2

DOKUMENTACJA FOTOGRAFICZNA



**Fot. 37**  
Instrukcje



**Fot. 38**  
Kluczyki

DOKUMENTACJA FOTOGRAFICZNA



**Fot. 39**

Zderzak - zdjęcie pogładowe 1



**Fot. 40**

Zderzak - zdjęcie pogładowe 2

DOKUMENTACJA FOTOGRAFICZNA



**Fot. 41**  
Zderzak - Rysa/odprysk 1



**Fot. 42**  
Zderzak - Wgniecenie/odkształcenie 1

DOKUMENTACJA FOTOGRAFICZNA



**Fot. 43**

Zderzak - Pęknięcie/rozerwanie 1



**Fot. 44**

Felga aluminiowa przednia P - zdjęcie pogładowe 1

DOKUMENTACJA FOTOGRAFICZNA

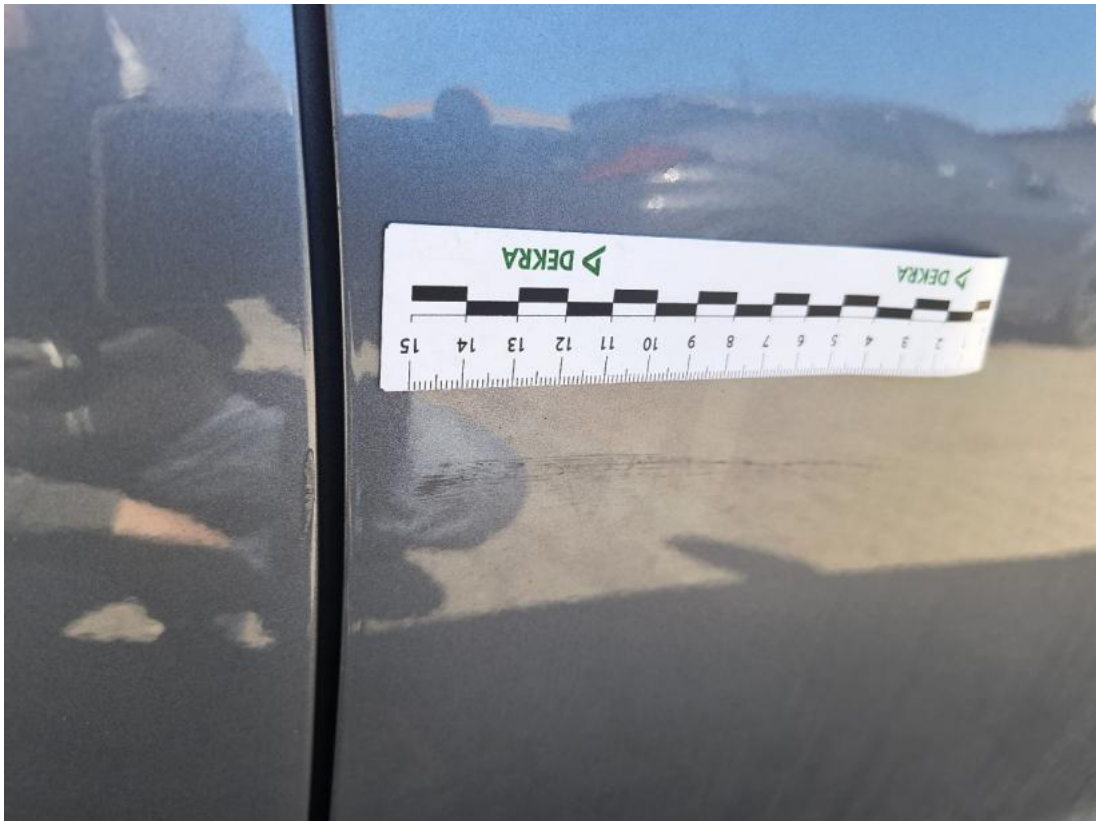


**Fot. 45**  
Felga aluminiowa przednia P - Rysa/odprysk 1



**Fot. 46**  
Drzwi przednie P - zdjęcie poglądowe 1

DOKUMENTACJA FOTOGRAFICZNA



**Fot. 47**  
Drzwi przednie P - Rysa/odprysk 1



**Fot. 48**  
Drzwi tylne P - zdjęcie poglądowe 1

DOKUMENTACJA FOTOGRAFICZNA



**Fot. 49**

Drzwi tylne P - Rysa/odprysk 1



**Fot. 50**

Pokrywy bagażnika - zdjęcie poglądowe 1

DOKUMENTACJA FOTOGRAFICZNA



**Fot. 51**  
Pokrywy bagażnika - Inne 1



**Fot. 52**  
Zderzak tylny - zdjęcie poglądowe 1

DOKUMENTACJA FOTOGRAFICZNA



**Fot. 53**

Zderzak tylny - Rysa/odprysk 1



**Fot. 54**

Lampa tylna zew L - zdjęcie poglądowe 1

DOKUMENTACJA FOTOGRAFICZNA



**Fot. 55**

Lampa tylna zew L - Rysa/odprysk 1



**Fot. 56**

Drzwi przed L - zdjęcie pogładowe 1

DOKUMENTACJA FOTOGRAFICZNA



**Fot. 57**  
Drzwi przed L - zdjęcie poglądowe 2



**Fot. 58**  
Drzwi przed L - Rysa/odprysk 1

DOKUMENTACJA FOTOGRAFICZNA



**Fot. 59**

Drzwi przed L - Rysa/odprysk 2



**Fot. 60**

Drzwi przed L() - Rysa/odprysk 3

DOKUMENTACJA FOTOGRAFICZNA



**Fot. 61**

Drzwi tylne L - zdjęcie pogładowe 1



**Fot. 62**

Drzwi tylne L - Rysa/odprysk 1

DOKUMENTACJA FOTOGRAFICZNA



**Fot. 63**

Błotnik przedni L - zdjęcie poglądowe 1



**Fot. 64**

Błotnik przedni L - Rysa/odprysk 1

DOKUMENTACJA FOTOGRAFICZNA



**Fot. 65**

Dysze nawiewu deski rozdzielczej - zdjęcie pogładowe 1



**Fot. 66**

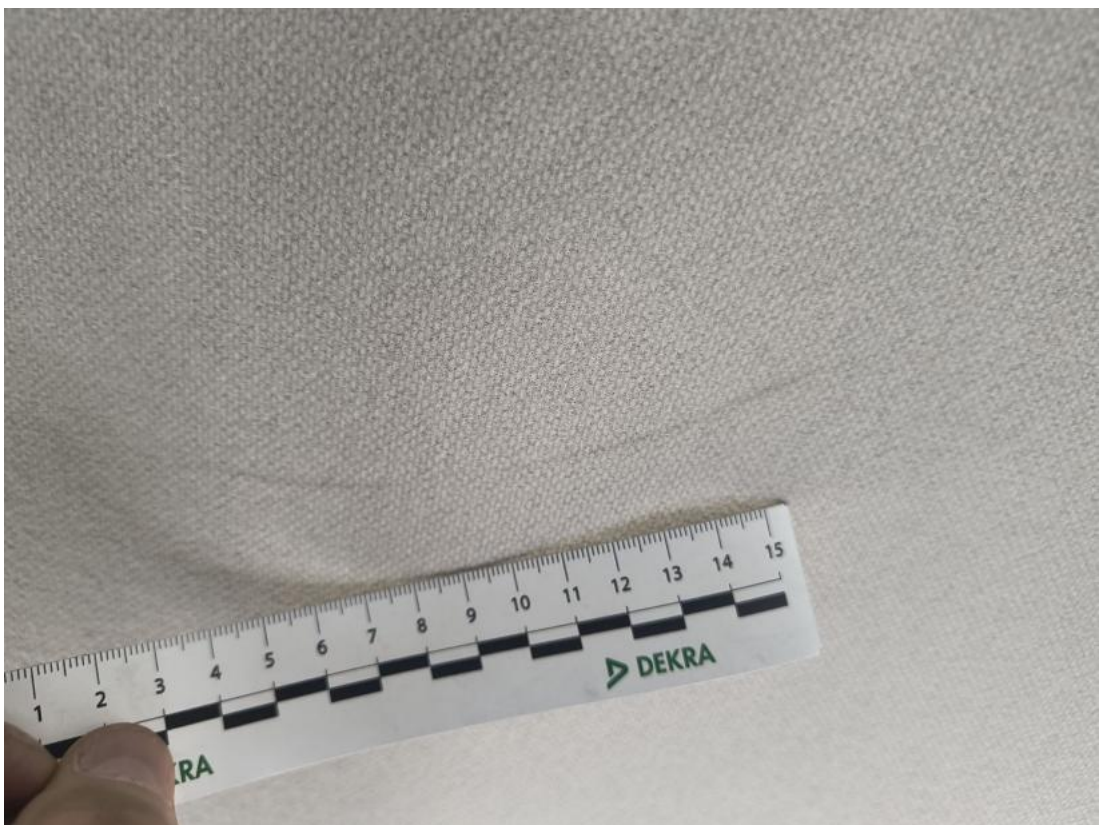
Dysze nawiewu deski rozdzielczej - Pęknięcie/rozerwanie 1

DOKUMENTACJA FOTOGRAFICZNA



**Fot. 67**

Podsufitka - zdjęcie poglądowe 1



**Fot. 68**

Podsufitka - Rysa/odprysk 1