

## Raport z oględzin pojazdu

Numer raportu	08029/6/26-15501	Data raportu	08-06-2026
Rzeczoznawcy	inż. Kamil Zaręba (WSP) mgr Patryk Salzer	Data oględzin	26-05-2026
Nr zlecenia	PKOM(DZS)/GDA/45366/26/05/20	Miejsce oględzin	MASTER1 POZNAŃ/KOMORNIKI, PLAT...

### Dane pojazdu

Numer identyfikacyjny (VIN)	<b>VF1R9800163442206</b>
Marka, model	RENAULT Clio IV Grandtour 1...
Typ, wersja	Clio 1.5 dCi Energy Alize EU6c
Numer rejestracyjny	WF7881T
Silnik (rodz./poj./moc)	diesel/1461 ccm/55 kW
Stan licznika	112 683 km
Data 1. rej./rok prod.	16-10-2019/2019
Data nast. bad. techn.	17-09-2026
Nadwozie	KOM 5/5
Lakier	czarny/zwykły
Skrzynia biegów	manualna



### Wyposażenie pojazdu

ABS, ASR - system zapobiegający poślizgowi kół podczas przyspieszania, Airbag - 4 sztuki (czołowe poduszki kierowcy i pasażera, boczne poduszki - przód), Automatyczne włączanie tylnej wycieraczki podczas cofania, EBV-elektroniczny rozdział sił hamowania, ESC - układ stabilizacji toru jazdy, El. podnoszenie szyb, przód, Felgi stalowe 15 Paradise z ogumieniem, Fotel kierowcy z manualną regulacją wysokości, HSA - system wspomagania ruszania na wzniesieniu, Instalacja do montażu radioodtwarzacza, Instalacja radiowa, Kanapa tylna, składana w układzie 1/3 - 2/3, Karta Renault, Kierownica skórzana, Kierownica z regulacją wysokości i głębokości, Klamki zewnętrzne w kolorze nadwozia, Klimatyzacja manualna, Komputer pokładowy, Lakier uni, Listwa górna ozdobna chłodnicy w kolorze lśniącej czerni z chromowanym logo Renault, Listwy boczne w kolorze czarnym, Lusterka boczne regulowane elektrycznie i podgrzewane z czujnikiem temperatury zewnętrznej, Lusterka boczne w kolorze nadwozia, Obramowania nawiewów w kolorze lśniącej czerni, Osłona przeciwsłoneczna po stronie pasażera i kierowcy z zamykanym lusterkiem, Radio R&GO DAB ze zintegrowanym wyświetlaczem 4X20W, Bluetooth/USB/jack, Relingi dachowe w kolorze czarnym, Sygnalizacja niezapiętych pasów bezpieczeństwa, System Renault BASS REFLEX, System Renault Bass Reflex, System kontroli ciśnienia w oponach, System wspomagania nagłego hamowania, System wspomagania ruszania na wzniesieniu, Tapicerka materiałowa, Tempomat, Tylony spojler dachowy, Uchwyt do smartfona do radioodtwarzacza R&GO, Uchwyty ISOFIX do instalacji fotelika dziecięcego, tył, Wskaźnik zmiany biegów, Wspomaganie układu kierowniczego - elektryczne, Wycieraczki o zmiennej częstotliwości, Zagłówki przednie regulowane na wysokość, Zamek centralny z pilotem, Zestaw do naprawy przebitej opony, Światła do jazdy dziennej LED (diodowe), Koło zapasowe - dojazdowe

### Ogumienie

Oś	Koło	Producent, typ	Rozmiar	Profil zmierzony
przednia	prawe	AUSTONE, FIXCLIME	185/65 15 88H	7,5 mm
	lewe	AUSTONE, FIXCLIME	185/65 15 88H	7,5 mm
tylna	prawe	AUSTONE, FIXCLIME	185/65 15 88H	8,5 mm
	lewe	AUSTONE, FIXCLIME	185/65 15 88H	8,5 mm

### Dokumenty i akcesoria

[Dokumenty rej.] - POLISA UBEZP. (Nie.), Kluczyki (TAK - 2), Tablice rejestracyjne (TAK - 2), Dowód rejestracyjny (TAK), Karta pojazdu (NIE)

### Grubość powłoki lakierowej

W zakresie do 150 µm

Poz.	Nazwa części	Przedział grubości powłoki lakierowej [µm]
1	Pokrywa komory silnika	do 150
2	Słupek przedni lewy	do 150
3	Słupek przedni prawy	do 150
4	Słupek środkowy lewy	do 150
5	Słupek środkowy prawy	do 150
6	Próg lewy	do 150
7	Próg prawy	do 150
8	Dach	do 150
9	Drzwi przednie lewe	do 150
10	Drzwi przednie prawe	do 150
11	Drzwi tylne lewe	do 150
12	Drzwi tylne prawe	do 150
13	Błotnik tylny lewy/ściana boczna lewa	do 150
14	Błotnik tylny prawy/ściana boczna prawa	do 150
15	Pokrywa bagażnika	do 150

### Stwierdzone uszkodzenia

Poz.	Nazwa pozycji	Opis uszkodzeń	Kwalifik.	Naprawa [rbg]
1	Kołpak koła przód L	zarysowanie	WY	0.2
2	Kołpak koła przód R	zarysowanie	WY	
3	Kołpak koła tył L	zarysowanie	WY	0.2
4	Nakładka wew. progu przednia L	zarysowanie	WY	0.3
5	Osłona lusterka zewnętrznego L	odpryski lakieru, pęknięcia powłoki lakierowej	NA	0.5

6	Zderzak, róg L	zarysowanie	NA	
7	Szyba przednia barw.z czujnikiem deszczu	inne		
8	Drzwi przednie (nieuzbrojone) L	wgniecenie		
9	Nakładka słupka B L	zarysowanie		

DOKUMENTACJA FOTOGRAFICZNA



**Fot. 1**  
Przekątna przednia lewa



**Fot. 2**  
Przód

DOKUMENTACJA FOTOGRAFICZNA



**Fot. 3**  
Przekątna przednia prawa



**Fot. 4**  
Próg prawy (widok od przodu)

DOKUMENTACJA FOTOGRAFICZNA



**Fot. 5**  
Bok prawy z przodu



**Fot. 6**  
Bok prawy z tyłu

DOKUMENTACJA FOTOGRAFICZNA



**Fot. 7**  
Przekątna tylna prawa



**Fot. 8**  
Tyt

DOKUMENTACJA FOTOGRAFICZNA



**Fot. 9**  
Przekątna tylna lewa



**Fot. 10**  
Bok lewy z tyłu

DOKUMENTACJA FOTOGRAFICZNA



**Fot. 11**  
Bok lewy z przodu

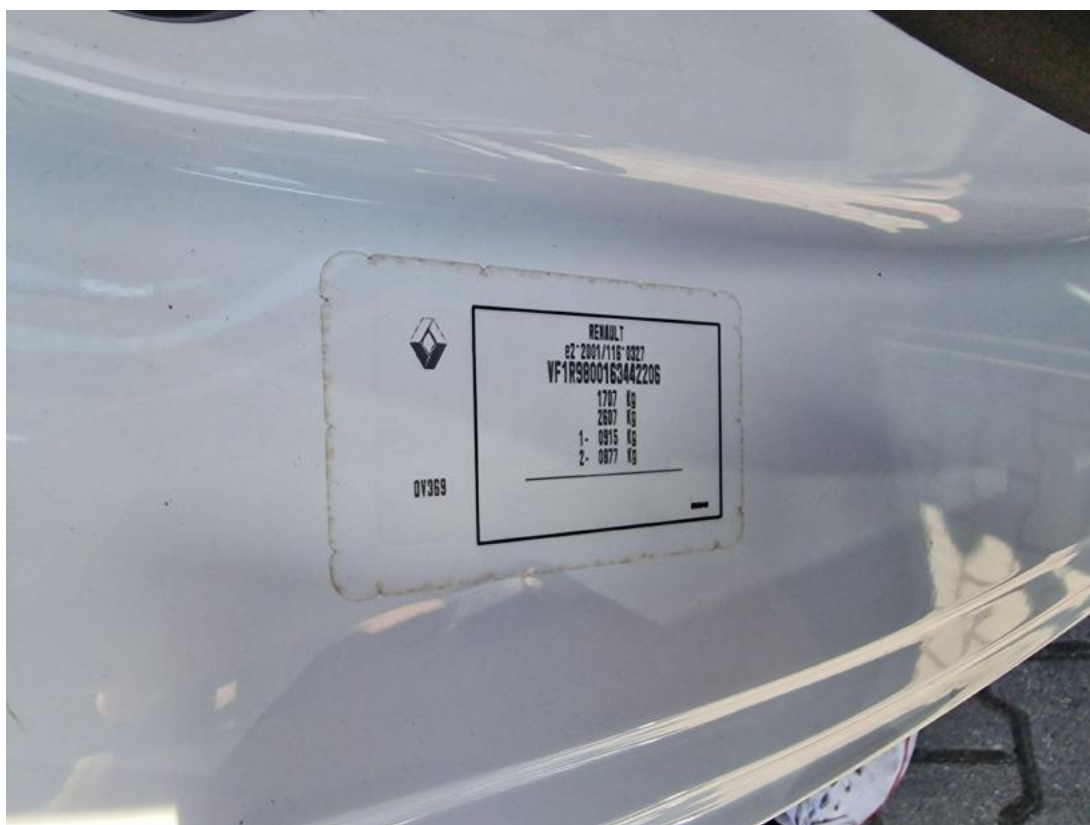


**Fot. 12**  
Próg lewy (widok od przodu)

DOKUMENTACJA FOTOGRAFICZNA



**Fot. 13**  
Numer identyfikacyjny



**Fot. 14**  
Tabliczka znamionowa

DOKUMENTACJA FOTOGRAFICZNA



**Fot. 15**  
Zestaw wskaźników - przebieg



**Fot. 16**  
Zestaw wskaźników - serwis

DOKUMENTACJA FOTOGRAFICZNA



**Fot. 17**

Widok przez otwarte drzwi przednie lewe



**Fot. 18**

Widok przez otwarte drzwi tylne lewe

DOKUMENTACJA FOTOGRAFICZNA



**Fot. 19**

Widok z tylnej kanapy na deskę rozd.



**Fot. 20**

Konsola środkowa

DOKUMENTACJA FOTOGRAFICZNA



**Fot. 21**  
Tunel środkowy



**Fot. 22**  
Kierownica (na wprost)

DOKUMENTACJA FOTOGRAFICZNA



**Fot. 23**  
Kierownica z lewej strony



**Fot. 24**  
Komora silnika

DOKUMENTACJA FOTOGRAFICZNA



**Fot. 25**  
Bagażnik



**Fot. 26**  
Koło zapasowe

DOKUMENTACJA FOTOGRAFICZNA



**Fot. 27**  
Spód pojazdu przód



**Fot. 28**  
Spód pojazdu tył

DOKUMENTACJA FOTOGRAFICZNA



**Fot. 29**

Tarcza hamulcowa przednia lewa



**Fot. 30**

Tarcza hamulcowa przednia prawa

DOKUMENTACJA FOTOGRAFICZNA



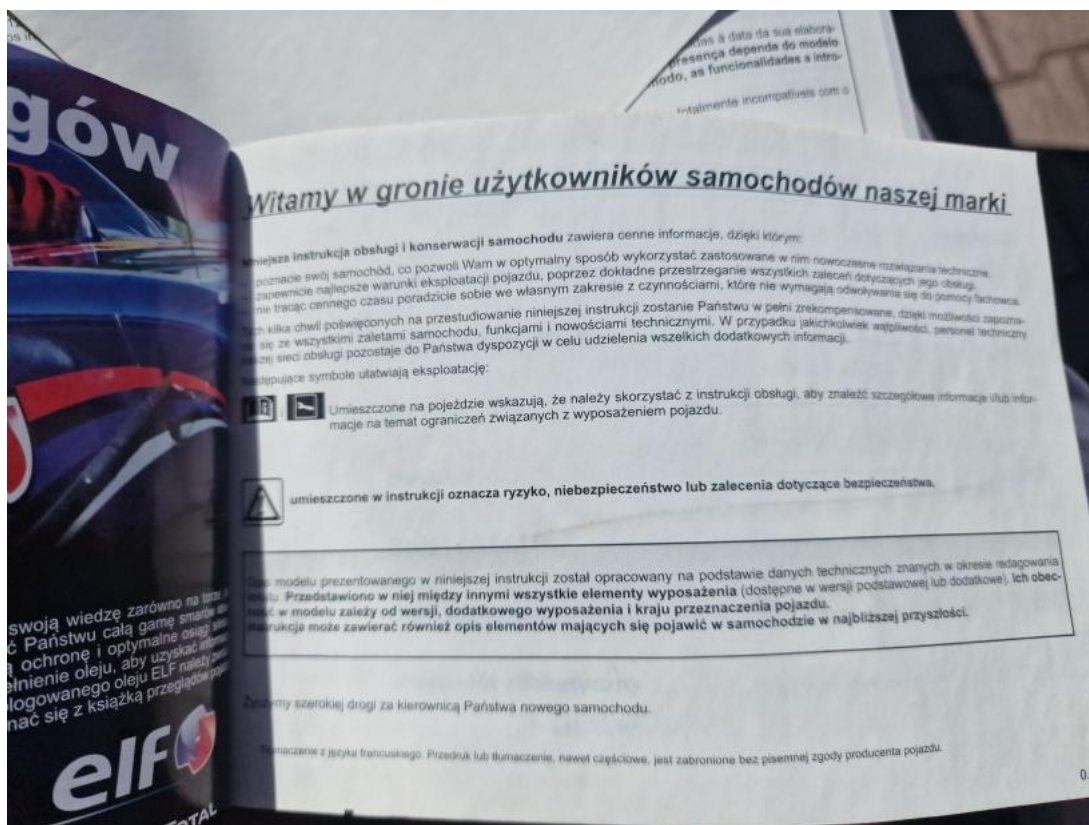
**Fot. 31**  
Tarcza hamulcowa tylna prawa



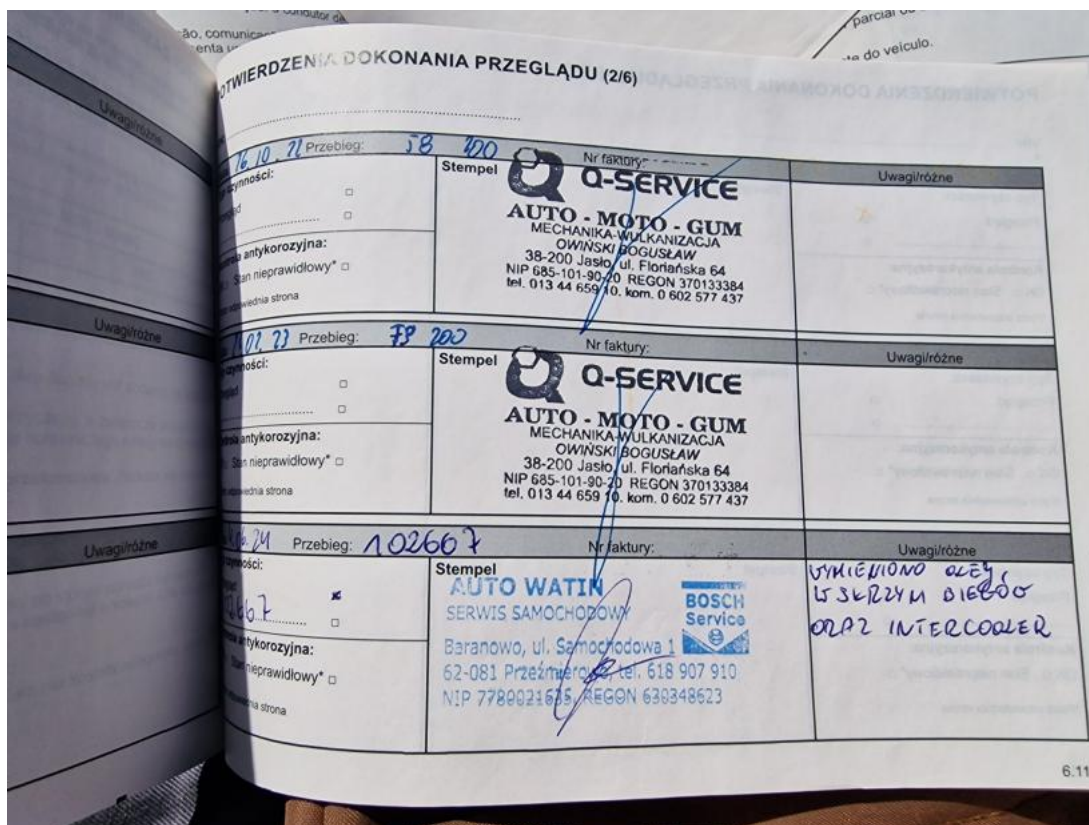
**Fot. 32**  
Tarcza hamulcowa tylna lewa



**DOKUMENTACJA FOTOGRAFICZNA**



**Fot. 35**  
Książka serwisowa – dane



**Fot. 36**  
Książka serwisowa – ostatni przegląd

DOKUMENTACJA FOTOGRAFICZNA



**Fot. 37**  
Instrukcje



**Fot. 38**  
Kluczyki

DOKUMENTACJA FOTOGRAFICZNA



**Fot. 39**

Szyba czołowa - zdjęcie poglądowe 1



**Fot. 40**

Szyba czołowa - Inne 1

DOKUMENTACJA FOTOGRAFICZNA



**Fot. 41**

Kołpak przedni P - zdjęcie poglądowe 1



**Fot. 42**

Kołpak przedni P - Rysa/odprysk 1

DOKUMENTACJA FOTOGRAFICZNA



**Fot. 43**

Kołpak tylny P - zdjęcie poglądowe 1



**Fot. 44**

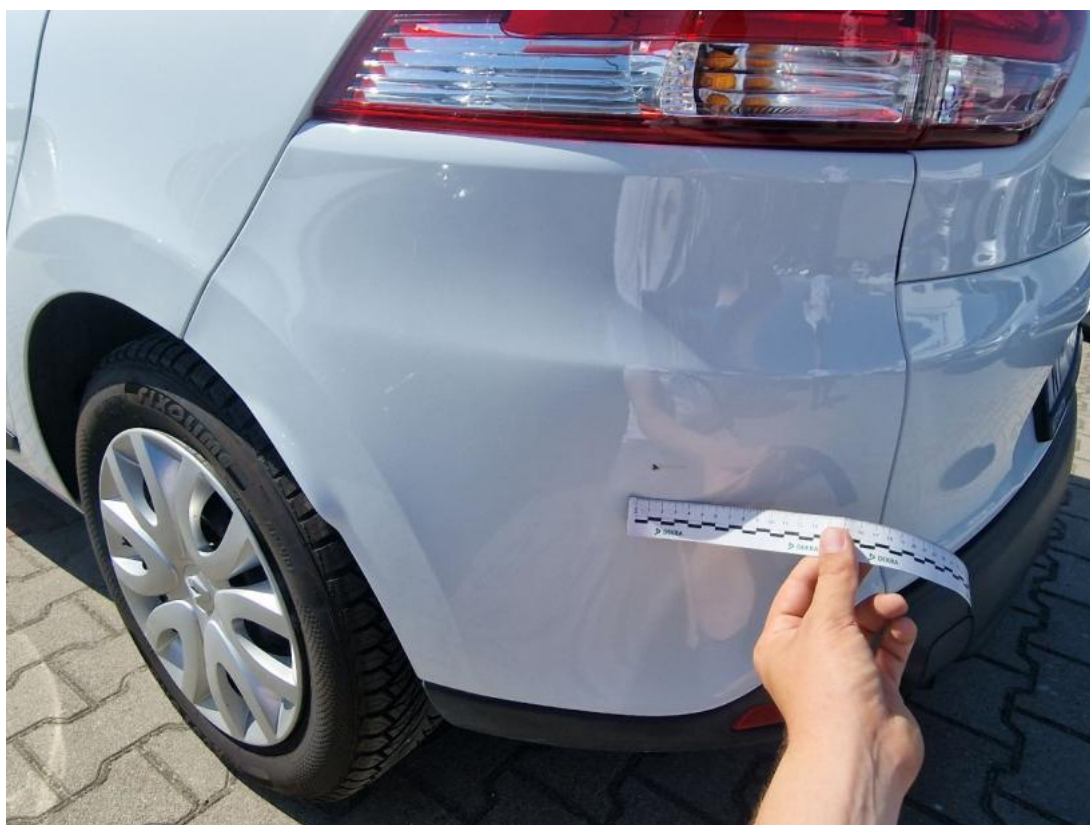
Kołpak tylny P - Rysa/odprysk 1

DOKUMENTACJA FOTOGRAFICZNA



**Fot. 45**

Zderzak tylny - zdjęcie pogładowe 1



**Fot. 46**

Zderzak tylny - zdjęcie pogładowe 2

DOKUMENTACJA FOTOGRAFICZNA



**Fot. 47**  
Zderzak tylny - Rysa/odprysk 1



**Fot. 48**  
Kołpak tylny L - zdjęcie poglądowe 1

DOKUMENTACJA FOTOGRAFICZNA



**Fot. 49**

Kołpak tylny L - Rysa/odprysk 1



**Fot. 50**

Drzwi przed L - zdjęcie poglądowe 1

DOKUMENTACJA FOTOGRAFICZNA



**Fot. 51**  
Drzwi przed L - Wgniecenie/odkształcenie 1



**Fot. 52**  
Lusterko zew L - zdjęcie poglądowe 1

DOKUMENTACJA FOTOGRAFICZNA



**Fot. 53**

Lusterko zew L - Pęknięcie/rozerwanie 1



**Fot. 54**

Kołpak przedni L - zdjęcie pogłądowe 1

DOKUMENTACJA FOTOGRAFICZNA



**Fot. 55**

Kołpak przedni L - zdjęcie poglądowe 2



**Fot. 56**

Kołpak przedni L - Pęknięcie/rozerwanie 1

DOKUMENTACJA FOTOGRAFICZNA



**Fot. 57**

Listwy progowe lew. - zdjęcie poglądowe 1



**Fot. 58**

Listwy progowe lew. - Rysa/odprysk 1