

Raport z oględzin pojazdu

Numer raportu	432963/6/26-9528	Data raportu	10-06-2026
Rzeczoznawcy	Rafał Józwicki (WSP) mgr inż. Michał Świątek	Data oględzin	28-05-2026
Nr zlecenia	PKOM(DZS)/GDA/47423/26/05/22	Miejsce oględzin	ul. Potulna 3/22, 93-319 Łódź , 93-319 Łódź..

Dane pojazdu

Numer identyfikacyjny (VIN)	WVWZZZ3CZJE197442
Marka, model	VOLKSWAGEN Passat [B8] 1...
Typ, wersja	Passat 2.0 TDI BMT Comfortline
Numer rejestracyjny	KR9GG16
Silnik (rodz./poj./moc)	diesel/1968 ccm/110 kW
Stan licznika	55 882 km
Data 1. rej./rok prod.	07-05-2018/2018
Data nast. bad. techn.	07-05-2023
Nadwozie	sedan 4/5
Lakier	srebrny/2-warstwowa metalizowana
Skrzynia biegów	manualna



Wyposażenie pojazdu

ABS - system zapobiegający blokowaniu się kół podczas hamowania, Airbag 6 sztuk (czołowe poduszki kierowcy i pasażera, boczne poduszki - przód, kurtyny powietrzne), Aktywny system bezpieczeństwa PreCrash Basic & Front - domykanie szyb, wstępne napięcie pasów bezp., Asystent siły hamowania, Czujnik ciśnienia w oponach, Czujnik deszczu, Czujnik odległości przy parkowaniu przód, tył, Czujnik zmiernych - automatyczne włączanie światła z funkcją Coming/Leaving Home, Dywaniki materiałowe z przodu i z tyłu, ESP - system stabilizacji toru jazdy, Elektryczne podnoszenie szyb, przód i tył, Fotel kierowcy ergoComfort z elektryczną regulacją odcinka lędźwiowego, Fotele przednie komfortowe, Fotele przednie z regulacją wysokości, Gniazdo 12V w bagażniku, Hamulec postojowy elektromechaniczny z funkcją Auto-Hold, Immobilizer, Kierownica wielofunkcyjna 3-ramienna w skórze, Kierunkowskazy LED w obudowie lusterek zewnętrznych, Kieszenie w oparciach foteli przednich, Klimatyzacja automatyczna Climatronic - 3 strefowa, Kolumna kierownicy regulowana w dwóch płaszczyznach, Komputer pokładowy MFA Premium z kolorowym wyświetlaczem TFT, Koło zapasowe - pełnowymiarowe stalowe, Lampy tylne wykonane w technologii LED (diodowe), Listwy dookoła szyb bocznych, chromowane, Listwy na osłonie wlotu powietrza do chłodnicy, chromowane, Listwy w dolnej części drzwi w kolorze nadwozia, w części zderzaka przedniego, chromowane, Lusterka boczne elektrycznie regulowane i ogrzewane, po stronie kierowcy asferyczne, Lusterka make-up w osłonach p/słonecznych, podświetlane LED, Lusterko boczne po stronie kierowcy automatycznie przyciemniające się, Lusterko wsteczne automatycznie przyciemniające się, MSR- układ przeciwblokujący przy hamowaniu silnikiem, Podłokietnik przedni ze schowkiem, Radio MP3/WMA Composition Colour z 6,5 calowym kolorowym ekranem dotykowym + 4 głośniki/SD/AUX, Schowek w desce rozdzielczej po stronie pasażera, podświetlany, zamykany z funkcją chłodzenia, Schowek w konsoli środkowej z przodu z 2 miejscami na napoje, zamykany żaluzją, System Front Assist z funkcją awaryjnego hamowania City, System Keyless Go - bezkluczykowe uruchamianie pojazdu, System Start/Stop, System automatycznego hamowania po kolizji, System rekuperacji odzyskujący energię podczas hamowania, System stabilizacji toru jazdy przyczepy, System wykrywania zmęczenia kierowcy, Tapicerka materiałowa Weave, Tempomat adaptacyjny do210km z City Emergency Braking, Front Assist, kierownica skórzana wielofun., Tylne oparcie składane, dzielone (60/40) z podłokietnikiem, otworem i funkcją składania z bagażnika, Uchwyty ISOFIX do instalacji fotelika dziecięcego, tył, Wspomaganie kierownicy, elektromechaniczne, zależne od prędkości, Wykończenie wnętrza Diamond Silver, Zamek centralny z pilotem, Zderzaki, obudowy lusterek zewnętrznych i klamki lakierowane w kolorze nadwozia, Zegarek analogowy w desce rozdzielczej, Światła do jazdy dziennej, Alarm z niezależnym zasilaniem, f. dozoru wnętrza i czujnikiem przechyłu, Car Net: App-Connect - umożliwiająca wyświetlanie aplikacji smartphona na ekranie Discovery Media, Felgi aluminiowe 17 Soho z ogum. samouszczel. 215/55 + śruby antykradzieżowe + koło zapas. 17, Funkcja obsługi głosowej (dla systemów Composition Media i Discover Media), Lakier metalik, Lampy tylne wykonane w technologii LED (diodowe), przyciemniane, Pakiet Business, Pakiet Lusterka, Pakiet zimowy 1, Rezygnacja z oznaczenia silnika, Szyby tylne dodatkowo przyciemniane

Ogumienie

Oś	Koło	Producent, typ	Rozmiar	Profil zmierzony
przednia	prawe	NOKIAN, WR A4	215/55 R17 98V	5,3 mm
	lewe	NOKIAN, WR A4	215/55 R17 98V	5,3 mm
tylna	prawe	NOKIAN, WR A4	215/55 R17 98V	7,2 mm
	lewe	NOKIAN, WR A4	215/55 R17 98V	7,2 mm

Dokumenty i akcesoria

[Dokumenty rej.] - POLISA UBEZP. (Nie.), Kluczyki (TAK - 2), Tablice rejestracyjne (TAK - 2), Dowód rejestracyjny (TAK), Karta pojazdu (NIE)

Grubość powłoki lakierowej

W zakresie do 150 µm

Poz.	Nazwa części	Przedział grubości powłoki lakierowej [µm]
1	Pokrywa komory silnika	do 150
2	Błotnik przedni lewy	do 150
3	Błotnik przedni prawy	do 150
4	Słupek przedni lewy	do 150
5	Słupek przedni prawy	do 150
6	Słupek środkowy lewy	do 150
7	Słupek środkowy prawy	do 150
8	Próg lewy	do 150
9	Próg prawy	do 150
10	Dach	do 150
11	Drzwi przednie lewe	do 150
12	Drzwi przednie prawe	do 150
13	Drzwi tylne lewe	do 150
14	Drzwi tylne prawe	do 150

15	Błotnik tylny prawy/ściana boczna prawa	do 150
----	---	--------

W zakresie do 200 μm

Poz.	Nazwa części	Przedział grubości powłoki lakierowej [μm]
1	Błotnik tylny lewy/ściana boczna lewa	150 - 200
2	Pokrywa bagażnika	150 - 200

Stwierdzone uszkodzenia

Poz.	Nazwa pozycji	Opis uszkodzeń	Kwalifik.	Naprawa [rbg]
1	Drzwi przednie (nieuzbrojone) R	zarysowanie, długość 1.00 cm		

DOKUMENTACJA FOTOGRAFICZNA



Fot. 1
Przekątna przednia lewa



Fot. 2
Przód

DOKUMENTACJA FOTOGRAFICZNA



Fot. 3
Przekątna przednia prawa



Fot. 4
Próg prawy (widok od przodu)

DOKUMENTACJA FOTOGRAFICZNA



Fot. 5
Bok prawy z przodu



Fot. 6
Bok prawy z tyłu

DOKUMENTACJA FOTOGRAFICZNA



Fot. 7
Przekątna tylna prawa



Fot. 8
Tył

DOKUMENTACJA FOTOGRAFICZNA



Fot. 9
Przekątna tylna lewa



Fot. 10
Bok lewy z tyłu

DOKUMENTACJA FOTOGRAFICZNA



Fot. 11
Bok lewy z przodu

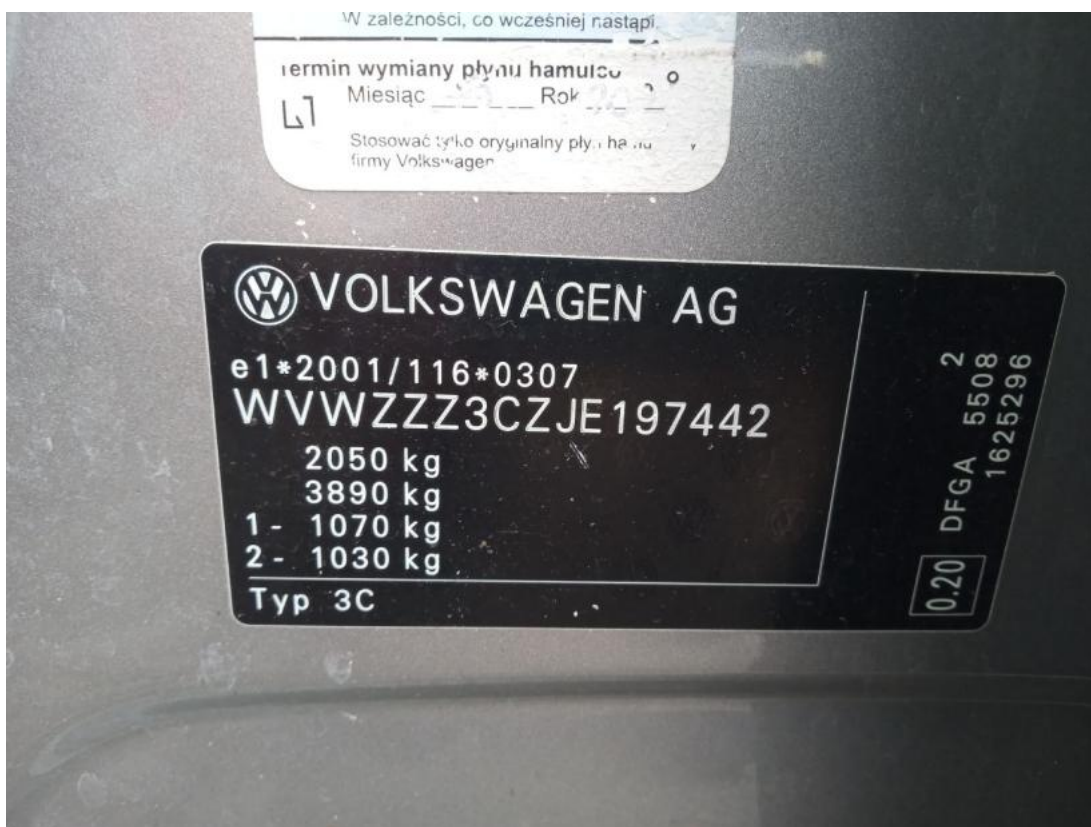


Fot. 12
Próg lewy (widok od przodu)

DOKUMENTACJA FOTOGRAFICZNA



Fot. 13
Numer identyfikacyjny



Fot. 14
Tabliczka znamionowa

DOKUMENTACJA FOTOGRAFICZNA



Fot. 15
Zestaw wskaźników - przebieg



Fot. 16
Zestaw wskaźników - serwis

DOKUMENTACJA FOTOGRAFICZNA



Fot. 17

Widok przez otwarte drzwi przednie lewe



Fot. 18

Widok przez otwarte drzwi tylne lewe

DOKUMENTACJA FOTOGRAFICZNA



Fot. 19

Widok z tylnej kanapy na deskę rozd.



Fot. 20

Konsola środkowa

DOKUMENTACJA FOTOGRAFICZNA



Fot. 21
Tunel środkowy



Fot. 22
Kierownica (na wprost)

DOKUMENTACJA FOTOGRAFICZNA



Fot. 23
Kierownica z lewej strony



Fot. 24
Komora silnika

DOKUMENTACJA FOTOGRAFICZNA



Fot. 25
Bagażnik



Fot. 26
Koło zapasowe

DOKUMENTACJA FOTOGRAFICZNA



Fot. 27
Spód pojazdu przód



Fot. 28
Spód pojazdu tył

DOKUMENTACJA FOTOGRAFICZNA



Fot. 29
Tarcza hamulcowa przednia lewa



Fot. 30
Tarcza hamulcowa przednia prawa

DOKUMENTACJA FOTOGRAFICZNA



Fot. 31
Tarcza hamulcowa tylna prawa



Fot. 32
Tarcza hamulcowa tylna lewa

DOKUMENTACJA FOTOGRAFICZNA



Fot. 33

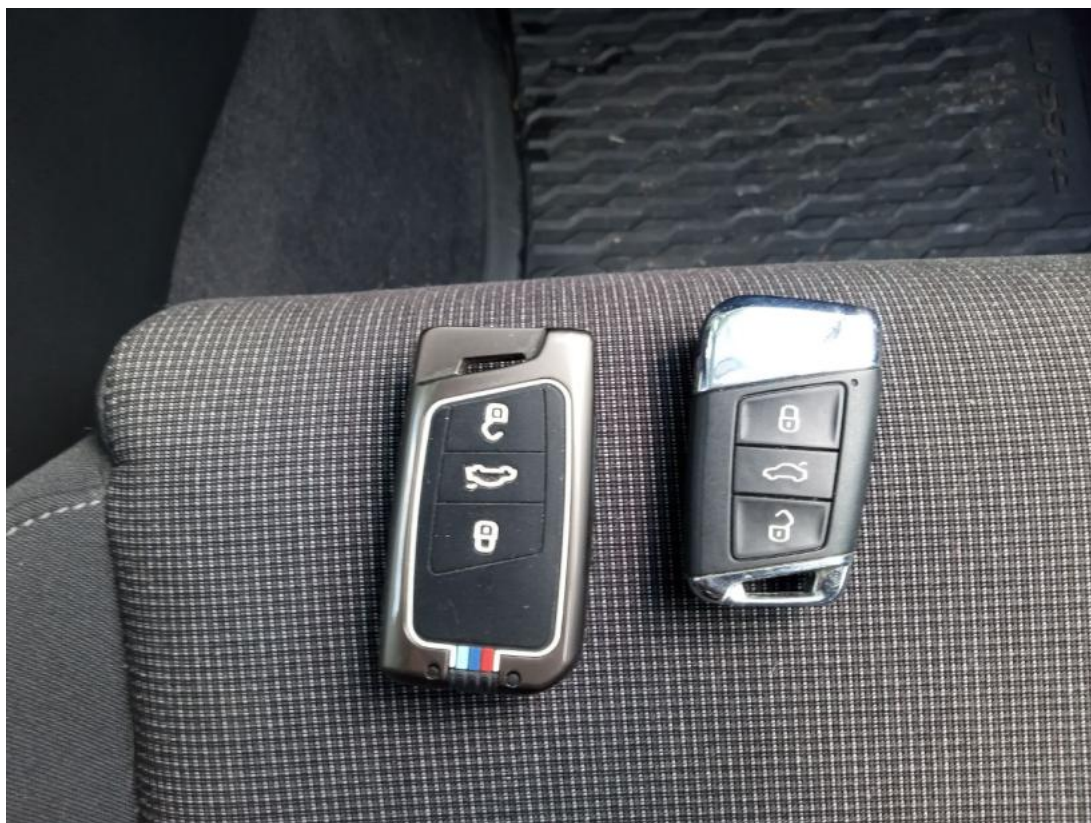
Dowód rej. Str. 1



Fot. 34

Dowód rej. str. 2

DOKUMENTACJA FOTOGRAFICZNA



Fot. 35
Kluczyki



Fot. 36
Drzwi przednie P - zdjęcie pogładowe 1

DOKUMENTACJA FOTOGRAFICZNA



Fot. 37

Drzwi przednie P - Rysa/odprysk 1