

Raport z oględzin pojazdu

Numer raportu	11816/6/26-15201	Data raportu	12-06-2026
Rzeczoznawcy	mgr inż. Piotr Mirkowski mgr inż. Paweł Barszcz (WSP)	Data oględzin	29-05-2026
Nr zlecenia	PKOM(DZS)/GDA/48133/26/05/25Miejsce oględzin		MDM AUTO (MAKURAT), ZAWODNIKÓ...

Dane pojazdu

Numer identyfikacyjny (VIN)	VXKUPHNEKN4145815
Marka, model	OPEL Corsa F Hatchback 19-23
Typ, wersja	Corsa 1.2 Edition S&S
Numer rejestracyjny	GD2C957
Silnik (rodz./poj./moc)	benz./1199 ccm/74 kW
Stan licznika	187 148 km
Data 1. rej./rok prod.	28-03-2022/2022
Data nast. bad. techn.	14-03-2027
Nadwozie	hatchback 5/5
Lakier	srebrny/2-warstwowy metalizowany
Skrzynia biegów	manualna



Wyposażenie pojazdu

Automatyczny włącznik świateł z czujnikiem tunelu, Czujnik deszczu, Elektryczne szyby przednie, Felgi aluminiowe 16", 8-ramienne, z ogumieniem 195/55, Fotel kierowcy z regulacją w 6 kierunkach (wzdłużną, wysokości, pochylenia oparcia), Fotel pasażera z regulacją w 4 kierunkach (wzdłużną, pochylenia oparcia), Fotele przednie komfortowe, Gniazdo USB, Interfejs Bluetooth, Kanapa tylna dzielona w proporcji 60:40, Kierownica sportowa pokryta skórą, spłaszczona u dołu, Klamki drzwi w kolorze nadwozia, Klimatyzacja manualna, Kolumna kierownicy z regulacją położenia w dwóch płaszczyznach, Komputer pokładowy, Lakier metaliczny, Pomarańczowy Power, Lusterka boczne elektrycznie sterowane, podgrzewane, w kolorze czarnym, Lusterko wsteczne światłoczułe, Mocowanie fotelika dziecięcego ISOFIX w 2. rzędzie foteli, Nawiewy układu wentylacji i ogrzewania na tylne siedzenia, Poduszki powietrzne przednie i boczne kierowcy i pasażera oraz kurtynowe poduszki w obu rzędach, Przycisk Start-Stop, Przyciski sterowania na kierownicy, Przygotowanie pod koło zapasowe, System Multimedia, 6 głośników, ekran kolorowy dotykowy 7", obsługa głosem, System monitorowania ciśnienia w oponach, System ostrzegania przed kolizją (również z pieszym) i automat. hamowania przy niskich prędkościach, System przypominania o zapięciu pasów przód-tył, System wykrywania zmęczenia kierowcy, Tapicerka materiałowa Fresez, czarna, Tempomat z funkcją ogranicznika prędkości, Tuner cyfrowy DAB, Układ ostrzegania o niezamierzonej zmianie pasa ruchu, Układ rozpoznawania znaków ograniczenia prędkości, Układ stabilizacji toru jazdy ESP z systemami ABS i Traction Control, Układ wentylacji i ogrzewania kabiny, z filtrem cząstek, Układ wspomagania ruszania pod górę HSA, Wyświetlacz kolorowy 3,5" pomiędzy wskaźnikami, Zamek centralny sterowany pilotem, Zestaw naprawczy do opon z kompresorem, Światła do jazdy dziennej, Czujnik odległości przy parkowaniu - tył, Lakier metalik, Pakiet Premium Edition

Ogumienie

Oś	Koło	Producent, typ	Rozmiar	Profil zmierzony
przednia	prawe	CONTINENTAL, EC6	195/55 16 87H	4,5 mm
	lewe	CONTINENTAL, EC6	195/55 16 87H	4,5 mm
tylna	prawe	CONTINENTAL, EC6	195/55 16 87H	4,5 mm
	lewe	CONTINENTAL, EC6	195/55 16 87H	4,5 mm

Dokumenty i akcesoria

[Dokumenty rej.] - POLISA UBEZP. (Nie.), Kluczyki (TAK - 2), Tablice rejestracyjne (TAK - 2), Dowód rejestracyjny (TAK), Karta pojazdu (NIE)

Grubość powłoki lakierowej

W zakresie do 150 µm

Poz.	Nazwa części	Przedział grubości powłoki lakierowej [µm]
1	Pokrywa komory silnika	do 150
2	Błotnik przedni lewy	do 150
3	Słupek przedni lewy	do 150
4	Słupek przedni prawy	do 150
5	Słupek środkowy lewy	do 150
6	Słupek środkowy prawy	do 150
7	Próg lewy	do 150
8	Próg prawy	do 150
9	Dach	do 150
10	Drzwi przednie lewe	do 150
11	Drzwi przednie prawe	do 150
12	Drzwi tylne lewe	do 150
13	Drzwi tylne prawe	do 150
14	Błotnik tylny lewy/ściana boczna lewa	do 150
15	Błotnik tylny prawy/ściana boczna prawa	do 150

W zakresie do 200 µm

Poz.	Nazwa części	Przedział grubości powłoki lakierowej [µm]
1	Błotnik przedni prawy	150 - 200

W zakresie do 300 µm

Poz.	Nazwa części	Przedział grubości powłoki lakierowej [µm]
1	Pokrywa bagażnika	150 - 300

Stwierdzone uszkodzenia

Poz.	Nazwa pozycji	Opis uszkodzeń	Kwalifik.	Naprawa [rbg]
1	Nadkole wewn. R	wgniecenie/odkształcenie	WY	0.4
2	Lampa tylna wewnętrzna kpl. R	inne	WY	0.3
3	Drzwi przednie (nieuzbrojone) R	wgniecenie	NA	1.2
4	Pokrywa tylna	zarysowanie	NA	
5	Okładzina zderzaka przedniego	zarysowanie		
6	Drzwi tylne (nieuzbrojone) R	zarysowanie		
7	Błotnik tylny L	zarysowanie		
8	Błotnik tylny R	zarysowanie		

DOKUMENTACJA FOTOGRAFICZNA



Fot. 1
Przekątna przednia lewa



Fot. 2
Przód

DOKUMENTACJA FOTOGRAFICZNA



Fot. 3
Przekątna przednia prawa



Fot. 4
Próg prawy (widok od przodu)

DOKUMENTACJA FOTOGRAFICZNA



Fot. 5
Bok prawy z przodu



Fot. 6
Bok prawy z tyłu

DOKUMENTACJA FOTOGRAFICZNA



Fot. 7
Przekątna tylna prawa



Fot. 8
Tyt

DOKUMENTACJA FOTOGRAFICZNA



Fot. 9

Przekątna tylna lewa



Fot. 10

Bok lewy z tyłu

DOKUMENTACJA FOTOGRAFICZNA



Fot. 11
Bok lewy z przodu

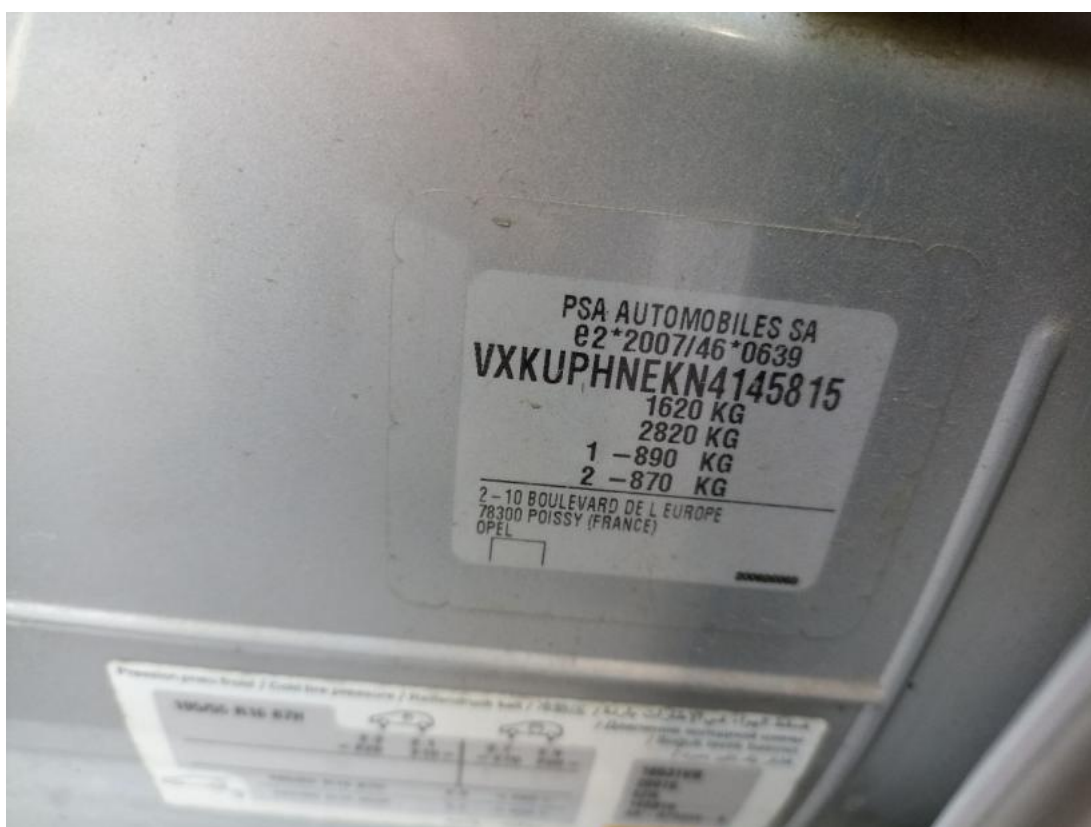


Fot. 12
Próg lewy (widok od przodu)

DOKUMENTACJA FOTOGRAFICZNA



Fot. 13
Numer identyfikacyjny



Fot. 14
Tabliczka znamionowa

DOKUMENTACJA FOTOGRAFICZNA



Fot. 15
Zestaw wskaźników - przebieg



Fot. 16
Zestaw wskaźników - serwis

DOKUMENTACJA FOTOGRAFICZNA



Fot. 17

Widok przez otwarte drzwi przednie lewe



Fot. 18

Widok przez otwarte drzwi tylne lewe

DOKUMENTACJA FOTOGRAFICZNA



Fot. 19

Widok z tylnej kanapy na deskę rozd.



Fot. 20

Konsola środkowa

DOKUMENTACJA FOTOGRAFICZNA



Fot. 21
Tunel środkowy



Fot. 22
Kierownica (na wprost)

DOKUMENTACJA FOTOGRAFICZNA



Fot. 23
Kierownica z lewej strony



Fot. 24
Komora silnika

DOKUMENTACJA FOTOGRAFICZNA



Fot. 25
Bagażnik



Fot. 26
Spód pojazdu przód

DOKUMENTACJA FOTOGRAFICZNA



Fot. 27
Spód pojazdu tył



Fot. 28
Tarcza hamulcowa przednia lewa

DOKUMENTACJA FOTOGRAFICZNA



Fot. 29

Tarcza hamulcowa przednia prawa



Fot. 30

Tarcza hamulcowa tylna prawa

DOKUMENTACJA FOTOGRAFICZNA



Fot. 31
Tarcza hamulcowa tylna lewa



Fot. 32
Dowód rej. Str. 1

DOKUMENTACJA FOTOGRAFICZNA



Fot. 33
Dowód rej. str. 2



Fot. 34
Zestaw naprawy koła

DOKUMENTACJA FOTOGRAFICZNA

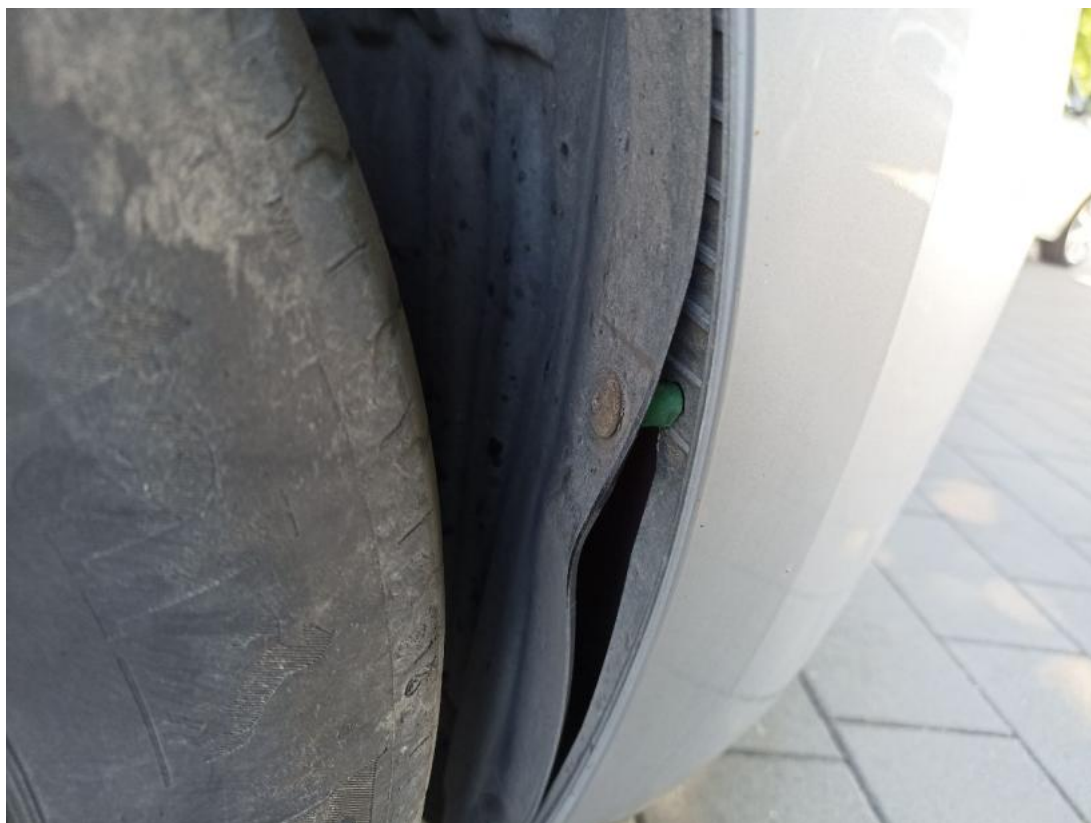


Fot. 35
Kluczyki



Fot. 36
Zderzak - Rysa/odprysk 1

DOKUMENTACJA FOTOGRAFICZNA



Fot. 37
Nadkole przednie P - Inne 1



Fot. 38
Drzwi przednie P - Wgniecenie/odkształcenie 1

DOKUMENTACJA FOTOGRAFICZNA



Fot. 39
Drzwi tylne P - Rysa/odprysk 1



Fot. 40
Błotnik tylny P / Ściana boczna P - Rysa/odprysk 1

DOKUMENTACJA FOTOGRAFICZNA



Fot. 41
Lampa tylna wew P - Inne 1



Fot. 42
Pokrywy bagażnika - Inne 1

DOKUMENTACJA FOTOGRAFICZNA



Fot. 43

Błotnik tylny L / Ściana boczna L - Rysa/odprysk 1