

## Raport z oględzin pojazdu

Numer raportu	433088/6/26-9573	Data raportu	11-06-2026
Rzeczoznawcy	Kacper Sosnowski (WSP) Jan Rybołowik	Data oględzin	19-05-2026
Nr zlecenia	PKOM(DZS)/GDA/41833/26/05/14	Miejsce oględzin	Aleja Katowicka 215, 05-831 Młochów, 0...

### Dane pojazdu

Numer identyfikacyjny (VIN)	<b>YV1XZK7V9P2953302</b>
Marka, model	VOLVO XC40 22-
Typ, wersja	XC40 B3 Core aut
Numer rejestracyjny	WD0945R
Silnik (rodz./poj./moc)	benz./1969 ccm/120 kW
Stan licznika	223 770 km
Data 1. rej./rok prod.	26-09-2022/2022
Data nast. bad. techn.	
Nadwozie	hatchback 5/5
Lakier	niebieski/2-warstwowy metalizowany
Skrzynia biegów	automatyczna



### Wyposażenie pojazdu

ABS, Alarm Volvo Guard z czujnikiem przechyłu oraz ruchu, Android Auto i Apple Carplay, Apteczka samochodowa, Blokada tylnych drzwi, elektryczna, Collision Warning - ostrzeżenie o ryzyku kolizji z f. rozpoznawania pieszych i rowerzystów, Czujnik deszczu, Czujnik wilgotności, Czujniki zapięcia pasów, DSTC - układ kontroli trakcji i stabilności, Distance Alert - układ ostrzegania o zbyt małej odległości od poprzedzającego pojazdu, Dywaniki tekstylne, EBL (Emergency Brake Lights) - ostrzeżenie innych użytkowników drogi o nagłym hamowaniu, Elastyczna siatka przedziału bagażowego, Felgi aluminiowe 18, 5-ramienne Silver z ogumieniem, Fotel kierowcy regulowany manualnie, Fotel pasażera z mechaniczną regulacją wysokości, Fotele przednie z 4-stopniową regulacją odcinka lędźwiowego, Fotele przednie z mechanicznie regulowanym podparciem ud, Funkcja Auto Hold, Funkcja Lane Keeping Aid - utrzymywanie pasa ruchu, Gniazdo 12V w przestrzeni bagażowej, Gniazdo USB (x2) - tył, Grill przedni w kolorze czarnym wykończonym na wysoki połysk, Immobilizer, Keyless entry - bezkluczykowy dostęp do samochodu, Klamki drzwi lakierowane w kolorze nadwozia, Kłapa bagażnika otwierana elektrycznie, Klimatyzacja automatyczna, 2-strefowa, Kluczyk zintegrowany z pilotem zamka centralnego, Lakier uni, Lusterka boczne składane elektrycznie, Lusterko wsteczne oraz lusterka boczne przyciemniające się automatycznie, Nakładki progowe, metalowe z napisem Volvo, Napinacze pasów bezpieczeństwa (dla wszystkich foteli), Oświetlenie wnętrza poziom III, Pakiet usług Digital Services, Poduszka powietrzna chroniąca kolana kierowcy, Poduszki powietrzne czołowe i boczne dla kierowcy i pasażera, kurtyny powietrzne, Podłokietnik przedni z uchwytami na kubki, Podświetlane lusterka w osłonach przeciwsłonecznych, Popielniczka, Radio cyfrowe DAB+, Reflektory przednie LED, Relingi dachowe - jasne, Road Sign Info - system rozpoznawania znaków drogowych, Sterowanie systemem audio z kierownicy, System audio High Performance Sound, System dogrzewania pojazdu po wyłączeniu silnika, System zabezpieczeń przed urazami kręgosłupa szyjnego (WHIPS), Szyby boczne i tylna z hartowanego szkła, Tapicerka materiałowa City Block w tonacji szarości, wnętrze w kolorze czerni, Tempomat, Trójkąt ostrzegawczy, Tylnie oparcie składane, dzielone, Uchwyt na bilety parkingowe, Uchwyty na torbę w bagażniku, Układ kontroli zjazdu ze wzniesienia (HDC), Usługa Volvo On Call, Wspomaganie układu kierowniczego personalizowane (regulowane), Wykończenie szyb bocznych w czarnym kolorze, Wyciąg poduszki powietrznej pasażera, Wyświetlacz centralny wielofunkcyjny, 9 cali, Wyświetlacz cyfrowy zegarów kierowcy, 12,3-cala, Zagłówki tylne składane manualnie, Zbiornik paliwa o pojemności 54 litrów, Zestaw do naprawy przebitej opony, Ładowarka indukcyjna do smartfona, Łączność Bluetooth, Światła przeciwmgielne przednie, Felgi aluminiowe 18, 5-ramienne Diamond Cut z ogumieniem, Koło zapasowe - dojazdowe, Lakier metalizowany, Pakiet Climate, Pakiet Park Assist

### Ogumienie

Oś	Koło	Producent, typ	Rozmiar	Profil zmierzony
przednia	prawe	BRIDGESTONE, BLIZZAK LM005	235/55 18 104H	3,0 mm
	lewe	BRIDGESTONE, BLIZZAK LM005	235/55 18 104H	3,0 mm
tylna	prawe	GOODYEAR, ULTRAGRIP PERFORMANCE + SUV	235/55 18 104H	5,0 mm
	lewe	GOODYEAR, ULTRAGRIP PERFORMANCE + SUV	235/55 18 104H	5,0 mm

### Dokumenty i akcesoria

[Dokumenty rej.] - POLISA UBEZP. (Nie.), Kluczyki (TAK - 1), Tablice rejestracyjne (TAK - 2), Dowód rejestracyjny (NIE), Karta pojazdu (NIE)

### Grubość powłoki lakierowej

W zakresie do 150 µm

Poz.	Nazwa części	Przedział grubości powłoki lakierowej [µm]
1	Pokrywa komory silnika	do 150
2	Błotnik przedni lewy	do 150
3	Błotnik przedni prawy	do 150
4	Słupek przedni lewy	do 150
5	Słupek przedni prawy	do 150
6	Słupek środkowy lewy	do 150
7	Słupek środkowy prawy	do 150
8	Próg lewy	do 150
9	Próg prawy	do 150
10	Dach	do 150
11	Drzwi przednie lewe	do 150
12	Drzwi przednie prawe	do 150
13	Drzwi tylne lewe	do 150
14	Drzwi tylne prawe	do 150
15	Błotnik tylny lewy/ściana boczna lewa	do 150
16	Błotnik tylny prawy/ściana boczna prawa	do 150
17	Pokrywa bagażnika	do 150

**Stwierdzone uszkodzenia**

Poz.	Nazwa pozycji	Opis uszkodzeń	Kwalifik.	Naprawa [rbg]
1	Listwa ochronna rantu błotnika L	rysa/odprysk	WY	0.3
2	Ostona przeciwbryzgowa L	pęknięcie/rozerwanie	WY	
3	Tapicerka siedziska 1.rząd L	przepalenie	WY	0.9
4	Dach	ślady korozji	NA	0.5
5	Poszycie drzwi tylnych L	rysa/odprysk, wgniecenie/odkształcenie	NA	1
6	Ramka tablicy rejestracyjnej	pęknięcie/rozerwanie	NA	
7	Instrukcja obsługi	brak		
8	Pokrywa przednia	rysa/odprysk, wgniecenie/odkształcenie		
9	Poszycie drzwi przednich L	rysa/odprysk		
10	Poszycie drzwi przednich R	rysa/odprysk		
11	Ostona lusterka zewnętrznego R	rysa/odprysk		
12	Poszycie drzwi tylnych R	rysa/odprysk		
13	Nakładka słupka C dół R	rysa/odprysk		
14	Ostona przeciwsłoneczna L	rysa/odprysk		
15	Nakładka pokrywy tylnej dół	rysa/odprysk		
16	Felga tylna R	rysa/odprysk		

DOKUMENTACJA FOTOGRAFICZNA



**Fot. 1**  
Przekątna przednia lewa



**Fot. 2**  
Przód

DOKUMENTACJA FOTOGRAFICZNA



**Fot. 3**  
Przekątna przednia prawa



**Fot. 4**  
Próg prawy (widok od przodu)

DOKUMENTACJA FOTOGRAFICZNA



**Fot. 5**  
Bok prawy z przodu



**Fot. 6**  
Bok prawy z tyłu

DOKUMENTACJA FOTOGRAFICZNA



**Fot. 7**  
Przekątna tylna prawa



**Fot. 8**  
Tyt

DOKUMENTACJA FOTOGRAFICZNA



**Fot. 9**  
Przekątna tylna lewa



**Fot. 10**  
Bok lewy z tyłu

DOKUMENTACJA FOTOGRAFICZNA



**Fot. 11**  
Bok lewy z przodu

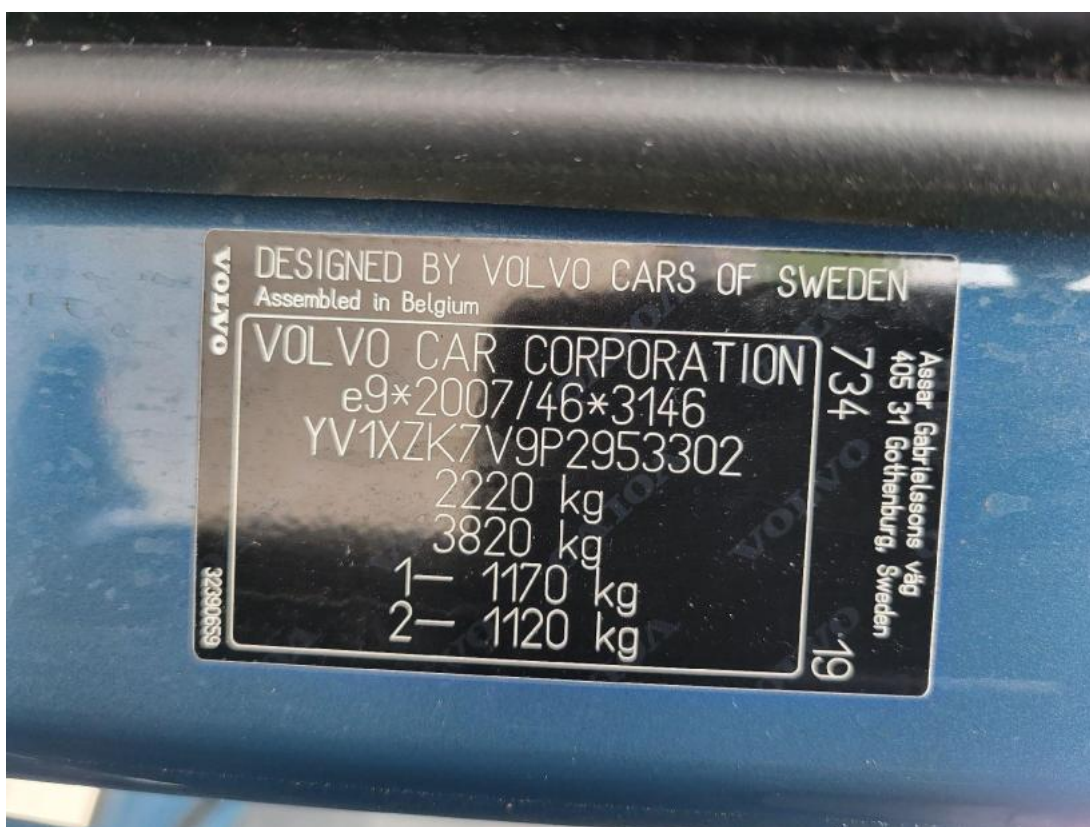


**Fot. 12**  
Próg lewy (widok od przodu)

DOKUMENTACJA FOTOGRAFICZNA



**Fot. 13**  
Numer identyfikacyjny



**Fot. 14**  
Tabliczka znamionowa

DOKUMENTACJA FOTOGRAFICZNA



**Fot. 15**  
Zestaw wskaźników - przebieg



**Fot. 16**  
Zestaw wskaźników - serwis

DOKUMENTACJA FOTOGRAFICZNA



**Fot. 17**

Widok przez otwarte drzwi przednie lewe



**Fot. 18**

Widok przez otwarte drzwi tylne lewe

DOKUMENTACJA FOTOGRAFICZNA



**Fot. 19**

Widok z tylnej kanapy na deskę rozd.



**Fot. 20**

Konsola środkowa

DOKUMENTACJA FOTOGRAFICZNA



**Fot. 21**  
Tunel środkowy

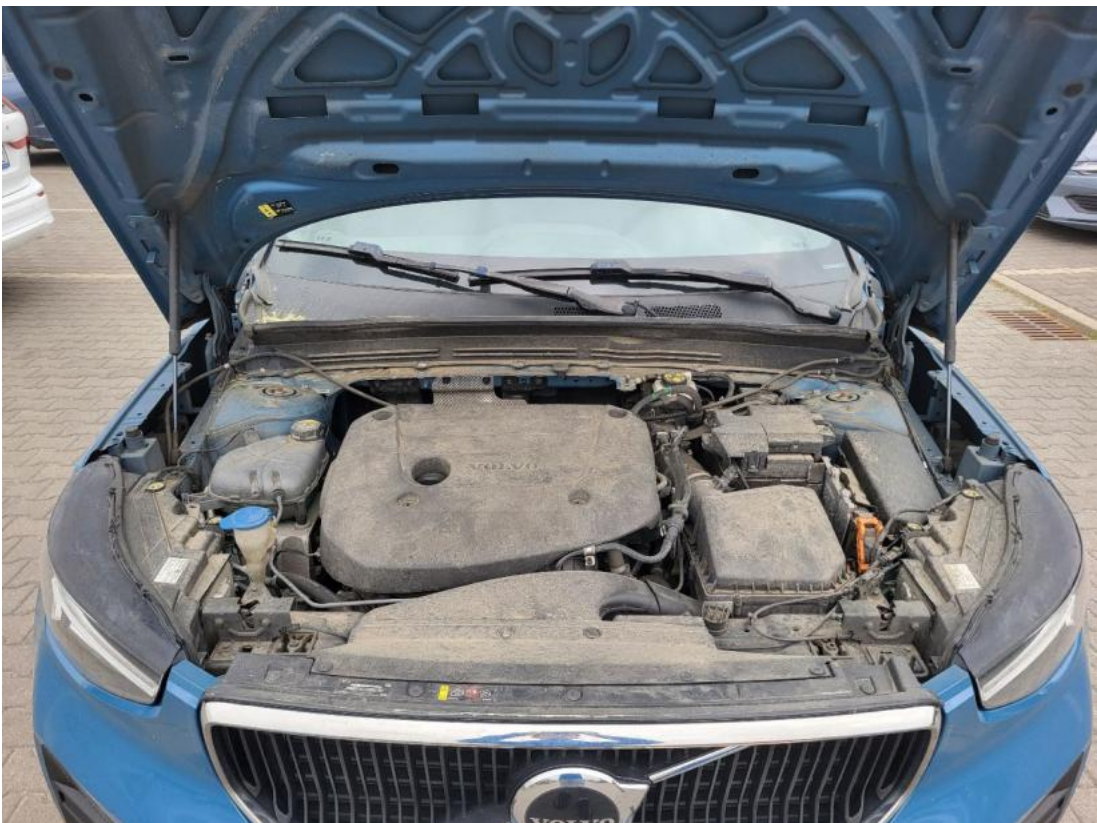


**Fot. 22**  
Kierownica (na wprost)

DOKUMENTACJA FOTOGRAFICZNA



**Fot. 23**  
Kierownica z lewej strony



**Fot. 24**  
Komora silnika

DOKUMENTACJA FOTOGRAFICZNA



**Fot. 25**  
Bagażnik



**Fot. 26**  
Koło zapasowe

DOKUMENTACJA FOTOGRAFICZNA



**Fot. 27**  
Spód pojazdu przód



**Fot. 28**  
Spód pojazdu tył

DOKUMENTACJA FOTOGRAFICZNA



**Fot. 29**

Tarcza hamulcowa przednia lewa



**Fot. 30**

Tarcza hamulcowa przednia prawa

DOKUMENTACJA FOTOGRAFICZNA



**Fot. 31**  
Tarcza hamulcowa tylna prawa



**Fot. 32**  
Tarcza hamulcowa tylna lewa

DOKUMENTACJA FOTOGRAFICZNA



**Fot. 33**

Książka serwisowa – dane



**Fot. 34**

Książka serwisowa – ostatni przegląd

DOKUMENTACJA FOTOGRAFICZNA



**Fot. 35**  
Kluczyki



**Fot. 36**  
Zdjęcie do protokołu

DOKUMENTACJA FOTOGRAFICZNA



**Fot. 37**  
Zdjęcie do protokołu



**Fot. 38**  
Zdjęcie do protokołu

DOKUMENTACJA FOTOGRAFICZNA



**Fot. 39**

Pokrywa komory silnika - Rysa/odprysk 1



**Fot. 40**

Pokrywa komory silnika - Wgniecenie/odkształcenie 1

DOKUMENTACJA FOTOGRAFICZNA



**Fot. 41**

Drzwi przednie P - Rysa/odprysk 1



**Fot. 42**

Drzwi tylne P - Rysa/odprysk 1

DOKUMENTACJA FOTOGRAFICZNA



**Fot. 43**  
Lusterko zew P - Rysa/odprysk 1



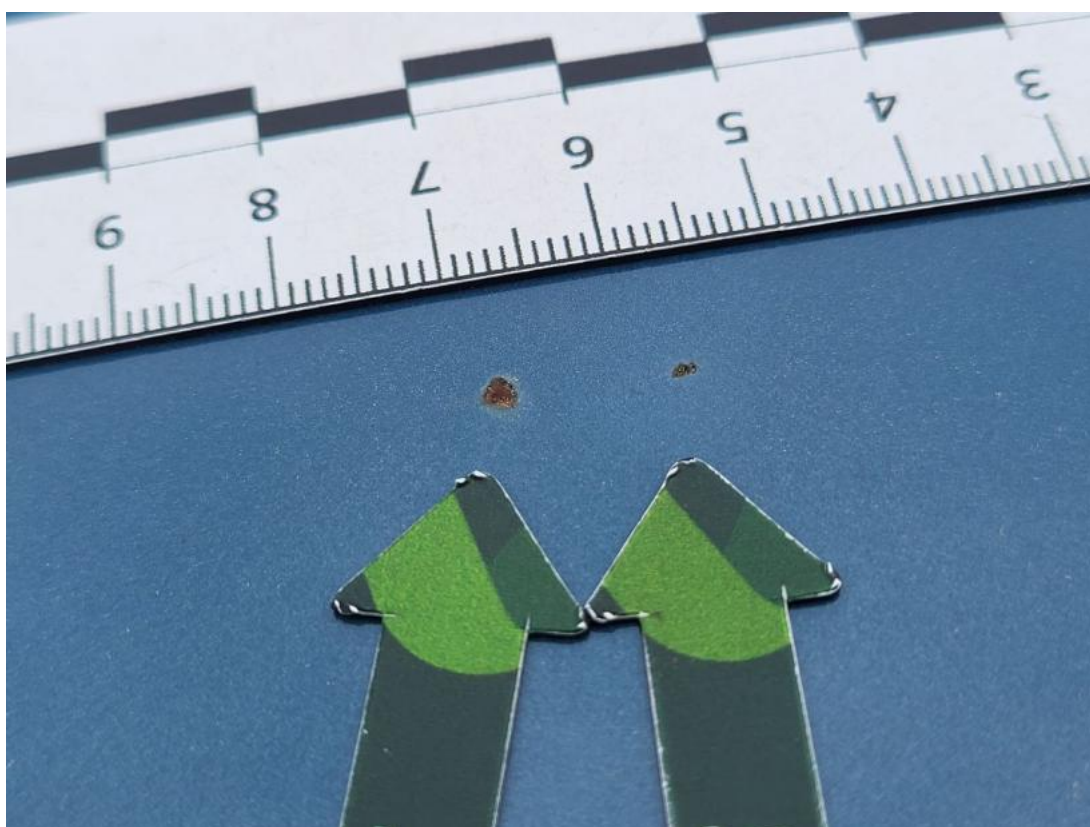
**Fot. 44**  
Felga aluminiowa tylna P - Rysa/odprysk 1

DOKUMENTACJA FOTOGRAFICZNA



**Fot. 45**

Dach - zdjęcie poglądowe 1



**Fot. 46**

Dach - Inne 1

DOKUMENTACJA FOTOGRAFICZNA



**Fot. 47**  
Drzwi przed L - Rysa/odprysk 1



**Fot. 48**  
Drzwi tylne L - Rysa/odprysk 1

DOKUMENTACJA FOTOGRAFICZNA



**Fot. 49**  
Drzwi tylne L - Wgniecenie/odkształcenie 1



**Fot. 50**  
Drzwi tylne L - Wgniecenie/odkształcenie 2

DOKUMENTACJA FOTOGRAFICZNA



**Fot. 51**

Listwa błotnika przedniego L - Rysa/odprysk 1



**Fot. 52**

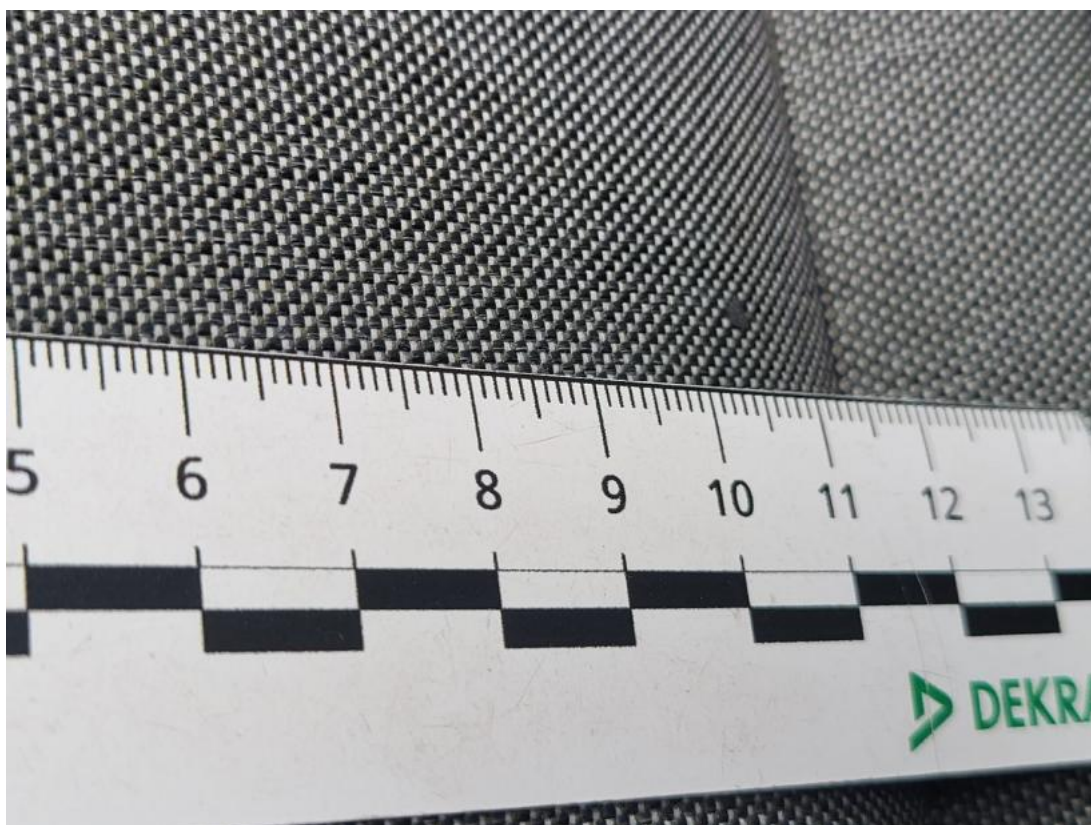
Nadkole przednie L - Pęknięcie/rozerwanie 1

DOKUMENTACJA FOTOGRAFICZNA



**Fot. 53**

Fotel prz. lew. - zdjęcie poglądowe 1



**Fot. 54**

Fotel prz. lew. - Inne 1

DOKUMENTACJA FOTOGRAFICZNA



**Fot. 55**

Ostona p/słoneczna lewa - Inne 1



**Fot. 56**

Wykładzina(y) słupka tylnego P - Rysa/odprysk 1

DOKUMENTACJA FOTOGRAFICZNA



**Fot. 57**

Wykładzina pokrywy tylnej - Rysa/odprysk 1