

## Raport z oględzin pojazdu

Numer raportu	00390/6/26-14221	Data raportu	10-06-2026
Rzeczoznawcy	Jerzy Dudek (WSP) Jakub Błaszak (WSP)	Data oględzin	18-05-2026
Nr zlecenia	PKOM(DZS)/GDA/41030/26/05/12	Miejsce oględzin	MDM AUTO (MAKURAT), ZAWODNIKÓ...

### Dane pojazdu

Numer identyfikacyjny (VIN)	<b>WF0PXXGCHPLT07737</b>
Marka, model	FORD Focus Kombi 18-21
Typ, wersja	Focus 1.5 EcoBlue SCR Conn...
Numer rejestracyjny	KK2467G
Silnik (rodz./poj./moc)	diesel/1498 ccm/88 kW
Stan licznika	185 138 km
Data 1. rej./rok prod.	18-03-2021/2020
Data nast. bad. techn.	05-01-2027
Nadwozie	KOM 5/5
Lakier	srebrny/METALIK
Skrzynia biegów	manualna



### Wyposażenie pojazdu

Czujniki odległości przy parkowaniu, przód i tył, Dach lakierowany w kolorze nadwozia, Dywaniki welurowe z przodu, ESP - układ stabilizacji toru jazdy, TSC, TA EBA i wspom. ruszania pod górę HSA, Felgi aluminiowe 16, wzór 5x2-ramienny, z ogumieniem 205/60, FordPass Connect z modemem GSM (Zdalne zamyk. otw. zamk., funkc. lokal. pojazdu, Live Traffic, WiFi, Fotel kierowcy - ręczna regulacja pochylenia oparcia, Fotel kierowcy regul. elektrycznie w 4 kierunkach, Fotel kierowcy z regulacją lędźwiową, Fotel pasażera - ręczna regulacja pochylenia oparcia, Fotel pasażera z regulacją przód - tył, Fotele przednie - styl sportowy, Gniazdko 12V w bagażniku, Hamulec postojowy - sterowany elektrycznie z funkcją Auto Hold, Immobilizer, Inteligentny ogranicznik prędkości, Kamera cofania - z szerokim polem widzenia, Kierownica 3-ramienna, skórzana, Kieszenie w oparciach foteli przednich, Klamki wewnętrzne chromowane, Klamki zewnętrzne drzwi - lakierowane w kolorze nadwozia, Klimatyzacja manualna, Kluczyk Ford My Key, Kolumna kierownicy regulowana w dwóch płaszczyznach, Komputer pokładowy, Konsola centralna Premium z przesuwanym podłokietnikiem, schowek zamykany roletą i gniazdko 12V, Konsola dachowa - średniej długości z lampkami LED w 1 i 2 rzędzie siedzeń, Krata wlotu powietrza górna, w kolorze tworzywa, z obramowaniem w kolorze satynowego aluminium, Lakier Uni, Lane Keeping Alert - system wspomagający utrzymanie pojazdu na pasie ruchu, Listwa wzdłuż dolnej linii szyb bocznych - w kolorze chromu, Listwy progowe - w kolorze tworzywa, Lusterka boczne regulowane elektrycznie i ogrzewane, w kolorze nadwozia, z kierunkowskazami, Podsufitka w jasnej tonacji, Poduszki powietrzne - boczne kurtyny powietrzne w 1 i 2 rzędzie, Poduszki powietrzne - poduszki boczne dla kierowcy i pasażera z przodu, Poduszki powietrzne - poduszki czołowe dla kierowcy i pasażera z przodu, Radio SYNC3, DAB, nawigacja, wys. 8", Applink 3.0, ACP, AA, Bluetooth, 2USB, z ster. kierow. głośniki, wys. 4,2", Reflektory - światła do jazdy dziennej LED, Reflektory LED dla świateł mijania, halogenowe dla świateł drogowych, Reflektory automatyczne, włączające się w zależności od poziomu natężenia światła, Relingi bagażnika dachowego z wykończeniem w kolorze srebrnym, Roleta zasłaniająca przestrzeń bagażową, System Auto-Start-Stop, System Pre-Collision Assist wspier. kierowcę w unikaniu lub zmniejszeniu skutków kolizji+FCW+DBS+AEB, System bezkorkowego wlewu paliwa - Ford Easy Fuel, System monitorowania ciśnienia w ogumieniu (TPMS), System przypominający o zapięciu pasów dla wszystkich foteli, Szyba przednia z dodatkową warstwą akustyczną, Szyby przednie i tylne elektryczne z syst. automatycznego zamykania z czujnikiem przeszkody, Tapicerka materiałowa Foundry z szarymi przeszyciami, Tempomat, Tylne oparcie składane, dzielone w proporcji 60:40, Tylny spojler dachowy, lakierowany w kolorze nadwozia, Uchwyt dźwigni zmiany biegów wykończony skórą, Uchwyty ISOFIX do mocowania fotelika dziecięcego na tylnej kanapie, Układ wydechowy - pojedyncza końcówka, Wspomaganie układu kierowniczego, elektryczne EPAS, Wybór trybu jazdy - Standardowy, Sportowy, Eco, Wyłącznik poduszki powietrznej pasażera z przodu, Wyświetlacz kolorowy 4.2" na tablicy zegarów, Zamek centralny z pilotem, Zderzaki - górna część lakierowana w kolorze nadwozia, dolna w kolorze tworzywa, Zestaw do naprawy przebitej opony, Ładowarka bezprzewodowa do smartfonów, Światła przeciwmgielne ze statycznym doświetlaniem zakrętów, Światła przeciwmgielne, tylne, Lakier metalizowany, Moondust Silver, Wycieraczki przedniej szyby sterowane automatycznie z czujnikiem deszczu

### Ogumienie

Oś	Koło	Producent, typ	Rozmiar	Profil zmierzony
przednia	prawo	ZEETEX, ZT 6000 ECO	205/60 16 92V	5,0 mm
	lewo	ZEETEX, ZT 6000 ECO	205/60 16 92V	5,0 mm
tylna	prawo	ZEETEX, ZT 6000 ECO	205/60 16 92V	5,0 mm
	lewo	ZEETEX, ZT 6000 ECO	205/60 16 92V	5,0 mm

### Dokumenty i akcesoria

[Dokumenty rej.] - POLISA UBEZP. (Nie.), Kluczyki (TAK - 2), Tablice rejestracyjne (TAK - 2), Dowód rejestracyjny (TAK), Karta pojazdu (NIE)

### Grubość powłoki lakierowej

W zakresie do 150 µm

Poz.	Nazwa części	Przedział grubości powłoki lakierowej [µm]
1	Pokrywa komory silnika	do 150
2	Błotnik przedni lewy	do 150
3	Błotnik przedni prawy	do 150
4	Słupek przedni lewy	do 150
5	Słupek przedni prawy	do 150
6	Słupek środkowy lewy	do 150
7	Słupek środkowy prawy	do 150
8	Próg lewy	do 150
9	Próg prawy	do 150
10	Dach	do 150
11	Drzwi przednie lewe	do 150
12	Drzwi przednie prawe	do 150
13	Drzwi tylne lewe	do 150
14	Drzwi tylne prawe	do 150

15	Błotnik tylny lewy/ściana boczna lewa	do 150
16	Błotnik tylny prawy/ściana boczna prawa	do 150
17	Pokrywa bagażnika	do 150

**Stwierdzone uszkodzenia**

Poz.	Nazwa pozycji	Opis uszkodzeń	Kwalifik.	Naprawa [rbg]
1	Reflektor z kierunkowskazem kpl. L	głębokie, pęknięcie/rozerwanie	WY	0.5
2	Poszycie drzwi przednich L	głębokie, zarysowanie	NA	
3	Poszycie drzwi przednich R	łagodne, rysa/odprysk	NA	
4	Poszycie drzwi tylnych L	głębokie, zarysowanie	NA	
5	Szyba przednia barwiona	łagodne, , zarysowanie		
6	Poszycie drzwi tylnych R	łagodne, , zarysowanie		
7	Okładzina zderzaka tylnego	łagodne, , zarysowanie		

DOKUMENTACJA FOTOGRAFICZNA



**Fot. 1**  
Przekątna przednia lewa



**Fot. 2**  
Przód

DOKUMENTACJA FOTOGRAFICZNA



**Fot. 3**  
Przekątna przednia prawa



**Fot. 4**  
Próg prawy (widok od przodu)

DOKUMENTACJA FOTOGRAFICZNA



**Fot. 5**  
Bok prawy z przodu



**Fot. 6**  
Bok prawy z tyłu

DOKUMENTACJA FOTOGRAFICZNA



**Fot. 7**  
Przekątna tylna prawa



**Fot. 8**  
Tył

DOKUMENTACJA FOTOGRAFICZNA



**Fot. 9**  
Przekątna tylna lewa



**Fot. 10**  
Bok lewy z tyłu

DOKUMENTACJA FOTOGRAFICZNA



**Fot. 11**  
Bok lewy z przodu



**Fot. 12**  
Próg lewy (widok od przodu)

DOKUMENTACJA FOTOGRAFICZNA



**Fot. 13**  
Numer identyfikacyjny

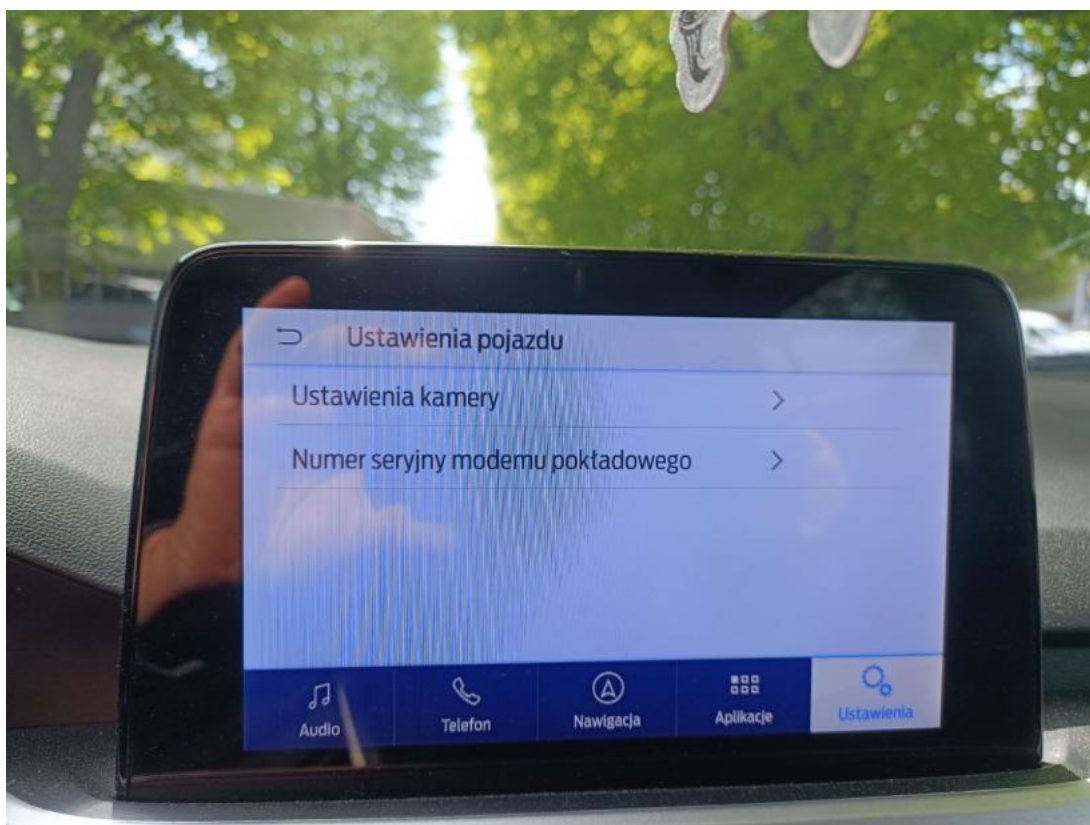


**Fot. 14**  
Tabliczka znamionowa

DOKUMENTACJA FOTOGRAFICZNA



**Fot. 15**  
Zestaw wskaźników - przebieg



**Fot. 16**  
Zestaw wskaźników - serwis

DOKUMENTACJA FOTOGRAFICZNA



**Fot. 17**

Widok przez otwarte drzwi przednie lewe



**Fot. 18**

Widok przez otwarte drzwi tylne lewe

DOKUMENTACJA FOTOGRAFICZNA



**Fot. 19**

Widok z tylnej kanapy na deskę rozd.



**Fot. 20**

Konsola środkowa

DOKUMENTACJA FOTOGRAFICZNA



**Fot. 21**  
Tunel środkowy



**Fot. 22**  
Kierownica (na wprost)

DOKUMENTACJA FOTOGRAFICZNA



**Fot. 23**  
Kierownica z lewej strony



**Fot. 24**  
Komora silnika

DOKUMENTACJA FOTOGRAFICZNA



**Fot. 25**  
Bagażnik



**Fot. 26**  
Spód pojazdu przód

DOKUMENTACJA FOTOGRAFICZNA



**Fot. 27**  
Spód pojazdu tył



**Fot. 28**  
Tarcza hamulcowa przednia lewa

DOKUMENTACJA FOTOGRAFICZNA



**Fot. 29**  
Tarcza hamulcowa przednia prawa



**Fot. 30**  
Tarcza hamulcowa tylna prawa

DOKUMENTACJA FOTOGRAFICZNA



**Fot. 31**  
Tarcza hamulcowa tylna lewa



**Fot. 32**  
Dowód rej. Str. 1

DOKUMENTACJA FOTOGRAFICZNA



**Fot. 33**  
Dowód rej. str. 2

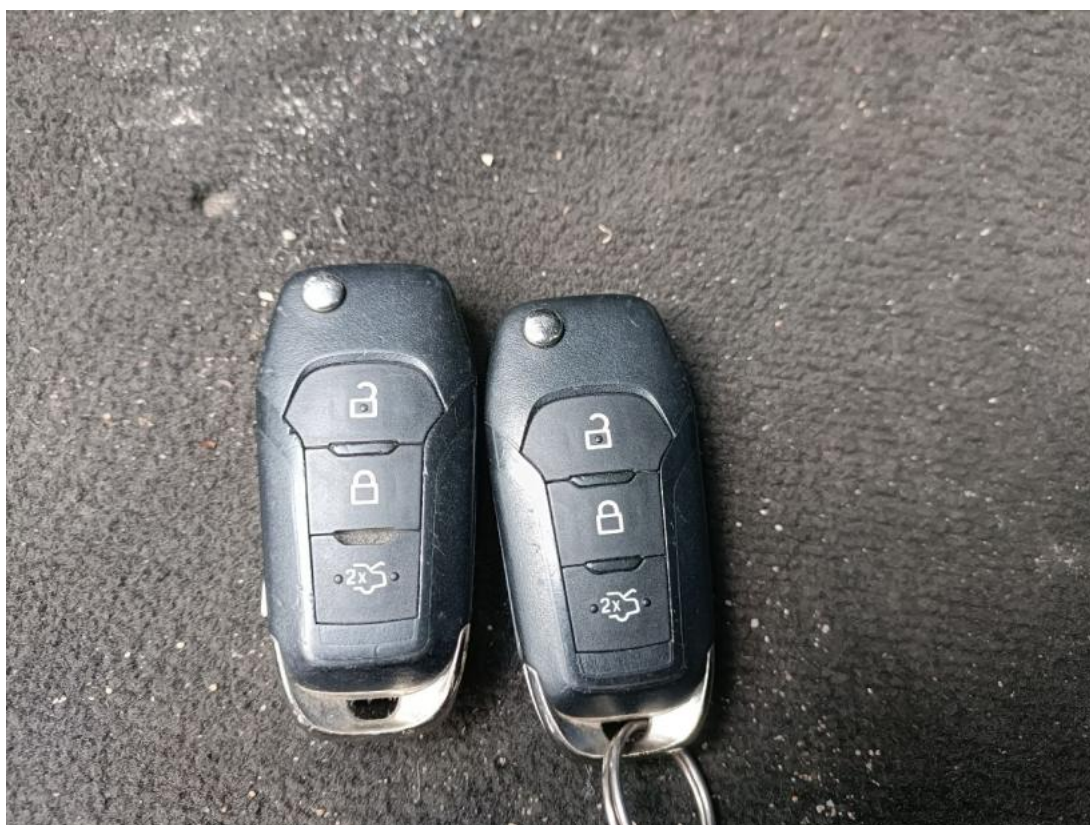


**Fot. 34**  
Instrukcje

DOKUMENTACJA FOTOGRAFICZNA



**Fot. 35**  
Zestaw naprawczy koła



**Fot. 36**  
Kluczyki

DOKUMENTACJA FOTOGRAFICZNA



**Fot. 37**

Szyba czołowa - zdjęcie poglądowe 1



**Fot. 38**

Szyba czołowa - zdjęcie poglądowe 2

DOKUMENTACJA FOTOGRAFICZNA



**Fot. 39**

Szyba czołowa - Rysa/odprysk 1



**Fot. 40**

Szyba czołowa - Rysa/odprysk 2

DOKUMENTACJA FOTOGRAFICZNA



**Fot. 41**

Błotnik przedni P - zdjęcie poglądowe 1



**Fot. 42**

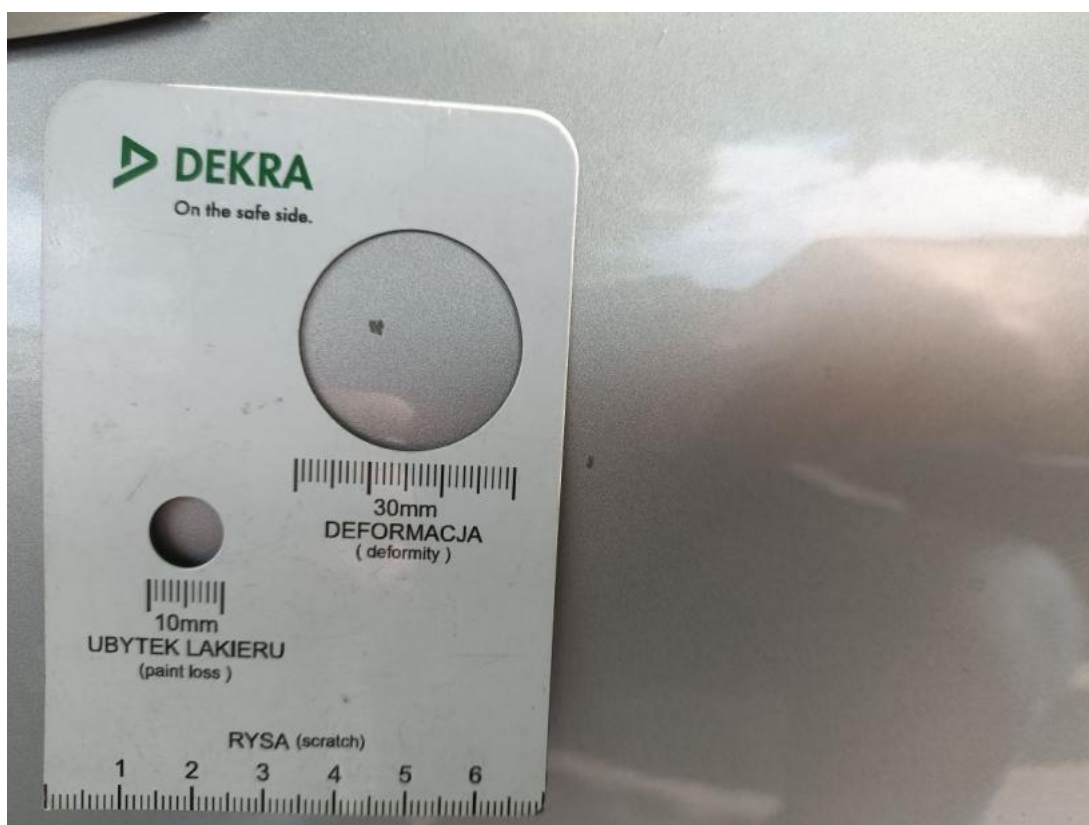
Błotnik przedni P - Inne 1

DOKUMENTACJA FOTOGRAFICZNA



**Fot. 43**

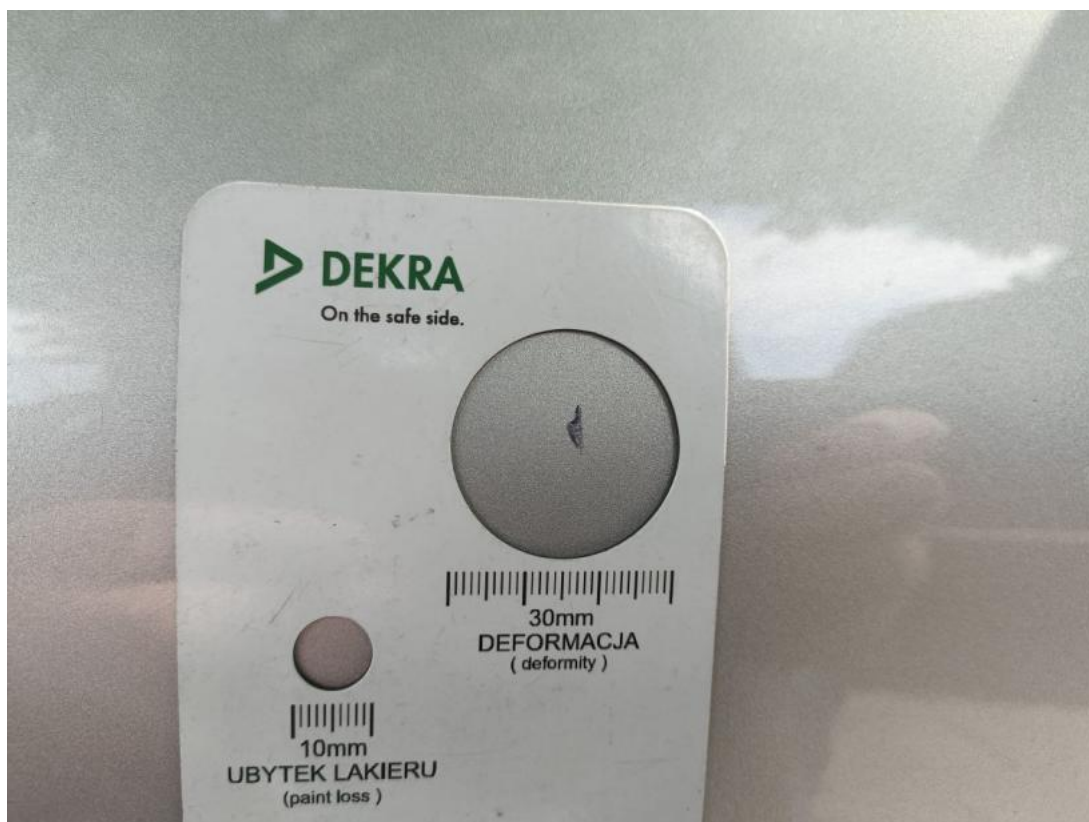
Drzwi przednie P - zdjęcie pogładowe 1



**Fot. 44**

Drzwi przednie P - zdjęcie pogładowe 2

DOKUMENTACJA FOTOGRAFICZNA



**Fot. 45**

Drzwi przednie P - Rysa/odprysk 1



**Fot. 46**

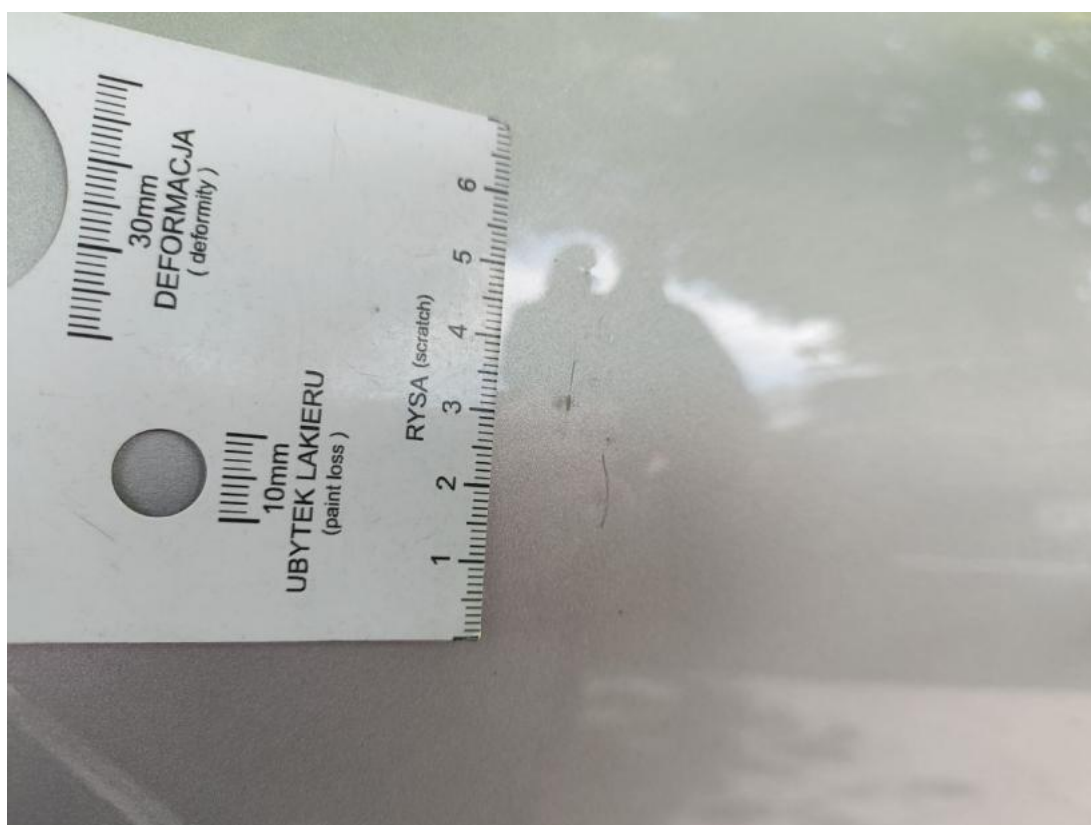
Drzwi tylne P - zdjęcie poglądowe 1

DOKUMENTACJA FOTOGRAFICZNA



**Fot. 47**

Drzwi tylne P - zdjęcie poglądowe 2



**Fot. 48**

Drzwi tylne P - Rysa/odprysk 1

DOKUMENTACJA FOTOGRAFICZNA



**Fot. 49**

Zderzak tylny cz śr - zdjęcie poglądowe 1



**Fot. 50**

Zderzak tylny cz śr - Rysa/odprysk 1

DOKUMENTACJA FOTOGRAFICZNA



**Fot. 51**

Drzwi przed L - zdjęcie poglądowe 1



**Fot. 52**

Drzwi przed L - zdjęcie poglądowe 2

DOKUMENTACJA FOTOGRAFICZNA



**Fot. 53**  
Drzwi przed L - Rysa/odprysk 1



**Fot. 54**  
Drzwi przed L - Rysa/odprysk 2

DOKUMENTACJA FOTOGRAFICZNA



**Fot. 55**

Drzwi przed L - Wgniecenie/odkształcenie 1



**Fot. 56**

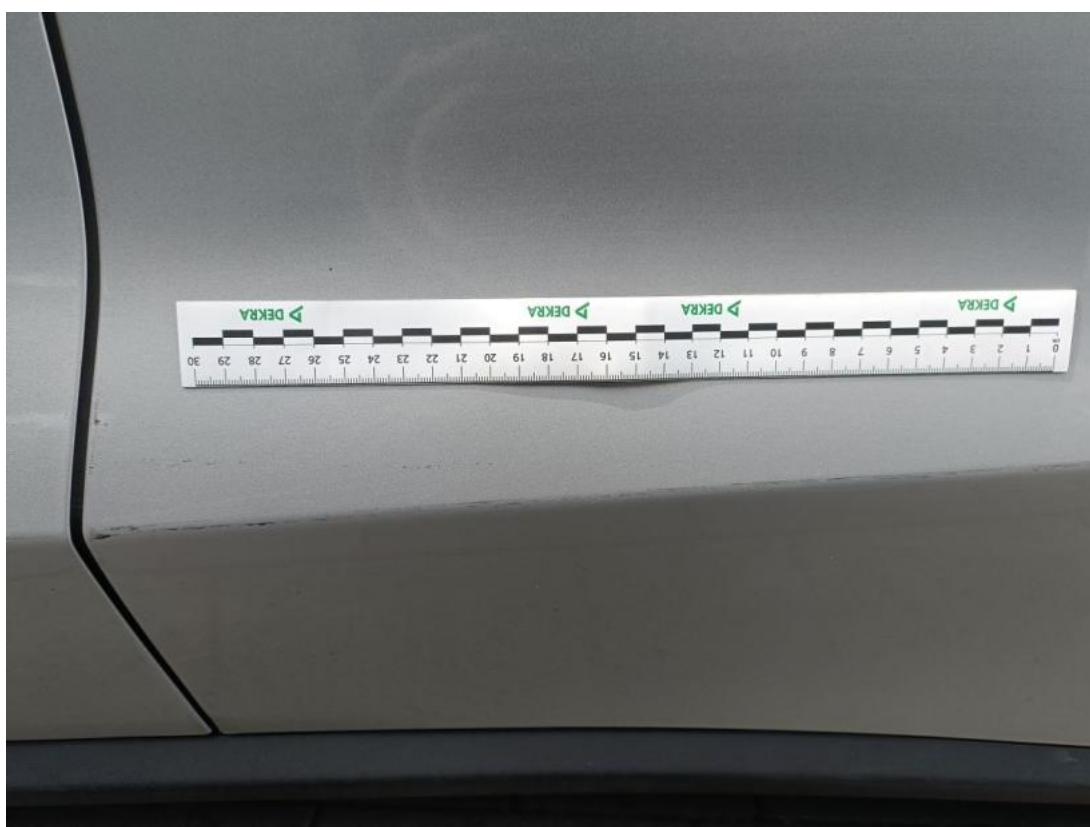
Drzwi tylne L - zdjęcie poglądowe 1

DOKUMENTACJA FOTOGRAFICZNA



**Fot. 57**

Drzwi tylne L - zdjęcie poglądowe 2



**Fot. 58**

Drzwi tylne L - Rysa/odprysk 1

DOKUMENTACJA FOTOGRAFICZNA



**Fot. 59**

Drzwi tylne L - Rysa/odprysk 2



**Fot. 60**

Reflektor L - zdjęcie poglądowe 1

DOKUMENTACJA FOTOGRAFICZNA



**Fot. 61**

Reflektor L - zdjęcie poglądowe 2



**Fot. 62**

Reflektor L - Pęknięcie/rozerwanie 1