

Raport z oględzin pojazdu

Numer raportu	00238/6/26-14309	Data raportu	10-06-2026
Rzeczoznawcy	Iwo Tokarski (WSP) Maciej Gruszczyński	Data oględzin	19-05-2026
Nr zlecenia	PKOM(DZS)/GDA/40743/26/05/1	Miejsce oględzin	AUTOMARKET OŻARÓW MAZOWIECK...

Dane pojazdu

Numer identyfikacyjny (VIN)	VF3LPHNSJMS082807
Marka, model	PEUGEOT 308 17-21
Typ, wersja	308 1.2 PureTech GPF Allure ...
Numer rejestracyjny	WD4494P
Silnik (rodz./poj./moc)	benz./1199 ccm/96 kW
Stan licznika	187 526 km
Data 1. rej./rok prod.	20-04-2021/2021
Data nast. bad. techn.	13-04-2027
Nadwozie	hatchback 5/5
Lakier	czarny/2-warstwowy metalizowany
Skrzynia biegów	manualna



Wyposażenie pojazdu

ABS, AFU - system wspomagania hamowania, ASR - system kontroli trakcji, Airbag 6 sztuk: poduszki powietrzne czołowe i boczne dla kierowcy i pasażera, kurtyny powietrzne, Czujnik deszczu, Czujnik deszczu (automatycznie włączane wycieraczkami), Czujniki odległości przy parkowaniu - przód i tył, Domykanie okien przy zamykaniu samochodu, ESP - system stabilizacji toru jazdy, Elektryczna blokada drzwi tylnych, Felgi aluminiowe 16 Zyrcon z ogumieniem 205/55, Fotel kierowcy z regulacją podparcia lędźwiowego, Fotele przednie z regulacją wzdłużną, pochylenia oparæ, wysokości, Funkcja oświetlenia Follow Me Home, Gniazdo 12V, Hamulec postojowy elektryczny (FSE), Hill Assist, Kamera cofania z funkcją Top Rear Vision, Kierownica 3-ramienna, wykończona pełną skórą licową, Kieszenie w oparciach foteli przednich, Klamki i lusterka w kolorze nadwozia, Klamki wewnętrzne satynowe, Klimatyzacja automatyczna, dwustrefowa, Kolumna kierownicy z regulacją w dwóch płaszczyznach, Lakier uni, Listwy okienne chromowane, Lusterka boczne składane elektrycznie z lampkami oświetlającymi podłoże, Lusterka boczne ze zintegrowanymi kierunkowskazami, regulowane elektrycznie i ogrzewane, Lusterko wsteczne przyciemniające się automatycznie, Mechaniczna blokada otwarcia tylnych drzwi przez dzieci, Mocowanie fotelika dziecięcego Isofix (x2) w drugim rzędzie siedzeń, Multimedialny Ekran Dotykowy (9,7 cala, radio, 6 głośn., USB, ster. z kier., Streaming Audio), Nawigacja satelitarna z Mirror Screen i tunerem cyfrowym DAB, Osłony przeciwsłoneczne z podświetlanymi lusterkami, Peugeot i-Cockpit (wirtualne zegary 10"), Podłokietnik centralny z przodu + schówek, Podłokietnik tylny z uchwytem na napoje i otworem do przewozu długich przedmiotów, REF - system rozdziału sił hamowania, System Active Safety Brake, System Smartbeam (CAFR), System aktywnego monitorowania pasa ruchu (LKA), System monitorowania ograniczeń prędkości, System ostrzegania przed kolizją - Distance Alert (FCW), System wykrywania zmęczenia kierowcy (DAA3), Szyba przednia akustyczna, Szyby przednie i tylne elektryczne, Szyby tylne przyciemniane, Tapicerka materiałowa / skóra ekologiczna, Tempomat, Tylnie oparcie składane, dzielone, Wspomaganie układu kierowniczego, Zestaw do naprawy przebitej opony, Światła do jazdy dziennej LED, Światła przeciwmgielne, Lakier metalizowany

Ogumienie

Oś	Koło	Producent, typ	Rozmiar	Profil zmierzony
przednia	prawe	NEXEN, NBLUE S	205/55 16 91V	6,0 mm
	lewe	NEXEN, NBLUE S	205/55 16 91V	6,0 mm
tylna	prawe	NEXEN, NBLUE S	205/55 16 91V	6,0 mm
	lewe	NEXEN, NBLUE S	205/55 16 91V	6,0 mm

Dokumenty i akcesoria

[Dokumenty rej.] - POLISA UBEZP. (Nie.), Kluczyki (TAK - 2), Tablice rejestracyjne (TAK - 2), Dowód rejestracyjny (TAK), Karta pojazdu (NIE)

Grubość powłoki lakierowej

W zakresie do 150 µm

Poz.	Nazwa części	Przedział grubości powłoki lakierowej [µm]
1	Pokrywa komory silnika	do 150
2	Błotnik przedni lewy	do 150
3	Błotnik przedni prawy	do 150
4	Słupek przedni lewy	do 150
5	Słupek przedni prawy	do 150
6	Słupek środkowy lewy	do 150
7	Słupek środkowy prawy	do 150
8	Próg lewy	do 150
9	Próg prawy	do 150
10	Dach	do 150
11	Drzwi przednie lewe	do 150
12	Drzwi przednie prawe	do 150
13	Drzwi tylne lewe	do 150
14	Drzwi tylne prawe	do 150
15	Błotnik tylny lewy/ściana boczna lewa	do 150
16	Błotnik tylny prawy/ściana boczna prawa	do 150

Stwierdzone uszkodzenia

Poz.	Nazwa pozycji	Opis uszkodzeń	Kwalifik.	Naprawa [rbg]
------	---------------	----------------	-----------	---------------

1	Błotnik przedni R	zarysowanie	NA	0.5
2	Pokrywa przednia	inneWady lakiernicze	NA	0.5
3	Poszycie drzwi przednich R	zarysowanie	NA	1
4	Szyba przednia barwiona	rysa/odprysk		
5	Poszycie drzwi przednich L	rysa/odprysk, wgniecenie/odkształcenie		
6	Oslona lusterka zewnętrznego R	rysa/odprysk		
7	Próg L	rysa/odprysk		
8	Próg R	rysa/odprysk		
9	Błotnik tylny L	wgniecenie/odkształcenie		
10	Kierownica skórzana z Airbag	rysa/odprysk		
11	Tarcza koła aluminiowa przód L	rysa/odprysk		
12	Tarcza koła aluminiowa przód R	rysa/odprysk		
13	Tarcza koła aluminiowa tył L	rysa/odprysk		
14	Tarcza koła aluminiowa tył R	rysa/odprysk		
15	Nakładka pokrywy tylnej dół	rysa/odprysk		

DOKUMENTACJA FOTOGRAFICZNA



Fot. 1

Przekątna przednia lewa



Fot. 2

Przód

DOKUMENTACJA FOTOGRAFICZNA



Fot. 3

Przekątna przednia prawa



Fot. 4

Próg prawy (widok od przodu)

DOKUMENTACJA FOTOGRAFICZNA



Fot. 5

Bok prawy z przodu



Fot. 6

Bok prawy z tyłu

DOKUMENTACJA FOTOGRAFICZNA



Fot. 7

Przekątna tylna prawa



Fot. 8

Tył

DOKUMENTACJA FOTOGRAFICZNA



Fot. 9

Przekątna tylna lewa



Fot. 10

Bok lewy z tyłu

DOKUMENTACJA FOTOGRAFICZNA



Fot. 11

Bok lewy z przodu



Fot. 12

Próg lewy (widok od przodu)

DOKUMENTACJA FOTOGRAFICZNA



Fot. 13
Numer identyfikacyjny



Fot. 14
Tabliczka znamionowa

DOKUMENTACJA FOTOGRAFICZNA



Fot. 15

Zestaw wskaźników - przebieg



Fot. 16

Zestaw wskaźników - serwis

DOKUMENTACJA FOTOGRAFICZNA



Fot. 17

Widok przez otwarte drzwi przednie lewe



Fot. 18

Widok przez otwarte drzwi tylne lewe

DOKUMENTACJA FOTOGRAFICZNA



Fot. 19

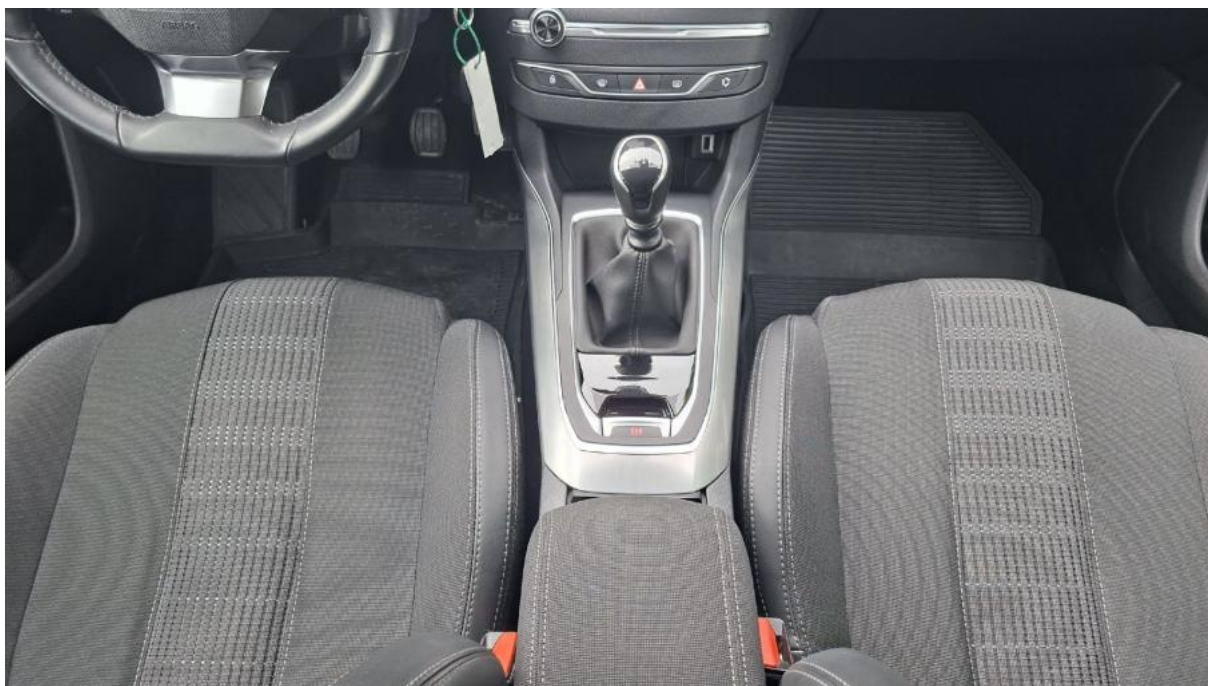
Widok z tylnej kanapy na deskę rozd.



Fot. 20

Konsola środkowa

DOKUMENTACJA FOTOGRAFICZNA



Fot. 21
Tunel środkowy



Fot. 22
Kierownica (na wprost)

DOKUMENTACJA FOTOGRAFICZNA



Fot. 23

Kierownica z lewej strony



Fot. 24

Komora silnika

DOKUMENTACJA FOTOGRAFICZNA



Fot. 25
Bagażnik



Fot. 26
Spód pojazdu przód

DOKUMENTACJA FOTOGRAFICZNA



Fot. 27
Spód pojazdu tył



Fot. 28
Tarcza hamulcowa przednia lewa

DOKUMENTACJA FOTOGRAFICZNA



Fot. 29

Tarcza hamulcowa przednia prawa



Fot. 30

Tarcza hamulcowa tylna prawa

DOKUMENTACJA FOTOGRAFICZNA



Fot. 31
Tarcza hamulcowa tylna lewa

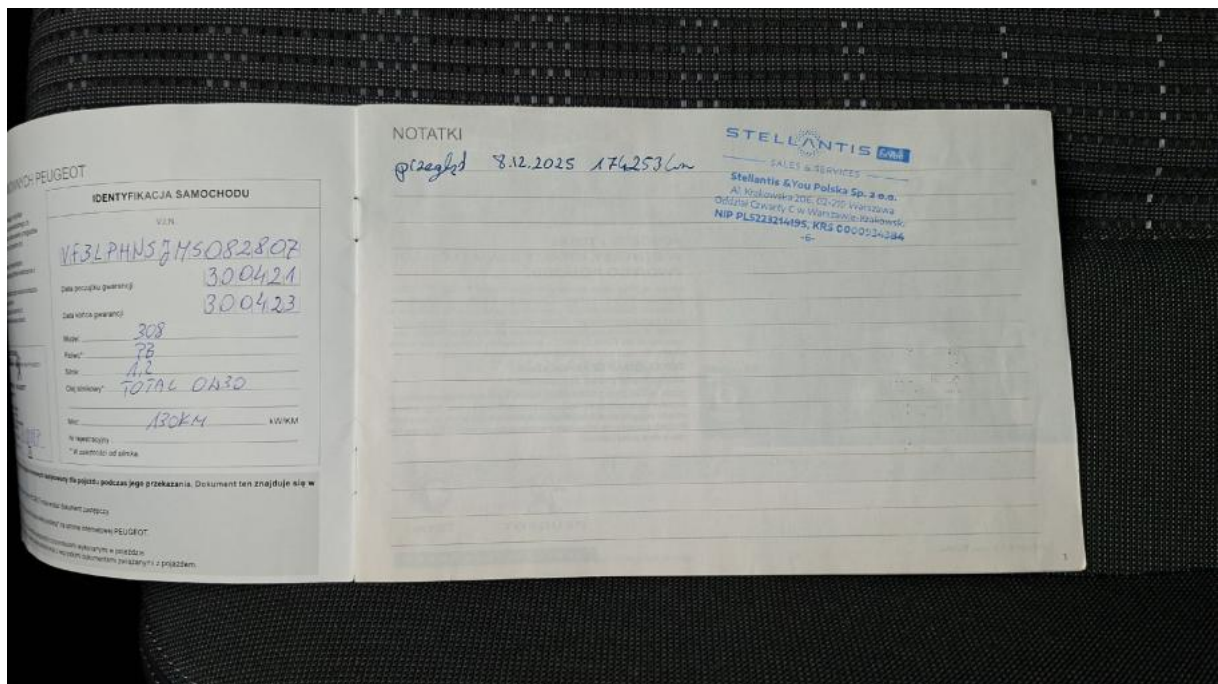


Fot. 32
Dowód rej. Str. 1

DOKUMENTACJA FOTOGRAFICZNA



Fot. 33
Książka serwisowa – dane

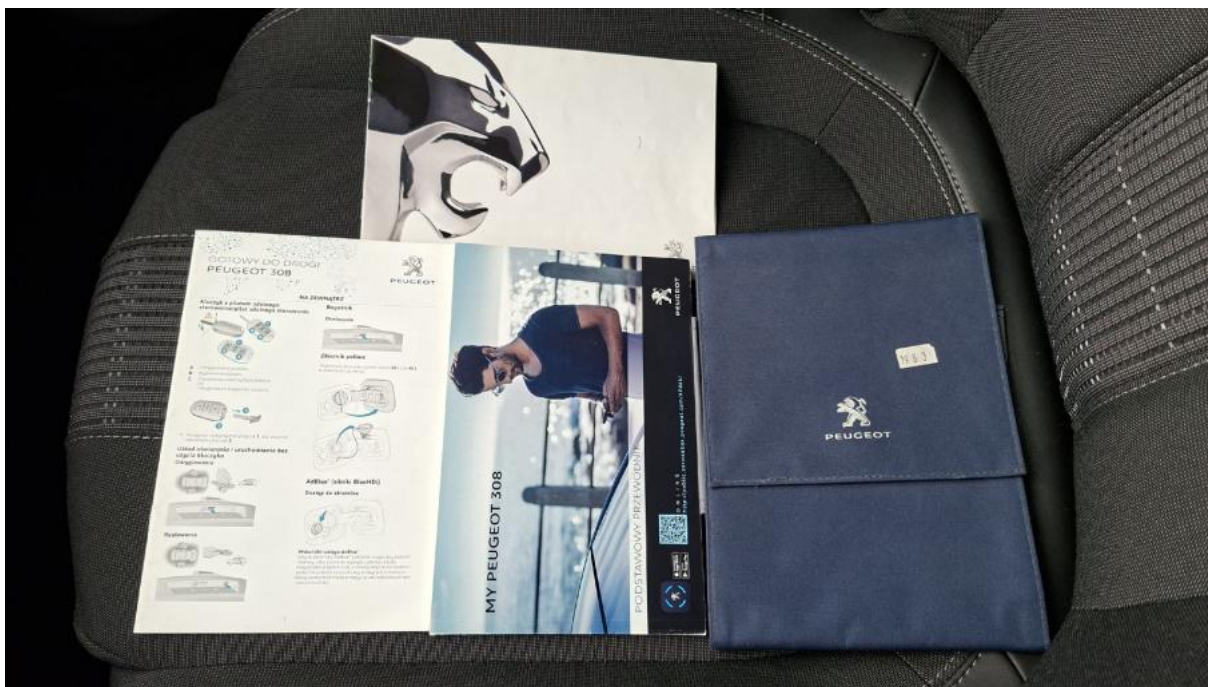


Fot. 34
Książka serwisowa – ostatni przebieg

DOKUMENTACJA FOTOGRAFICZNA



Fot. 35
Dowód rej. str. 2

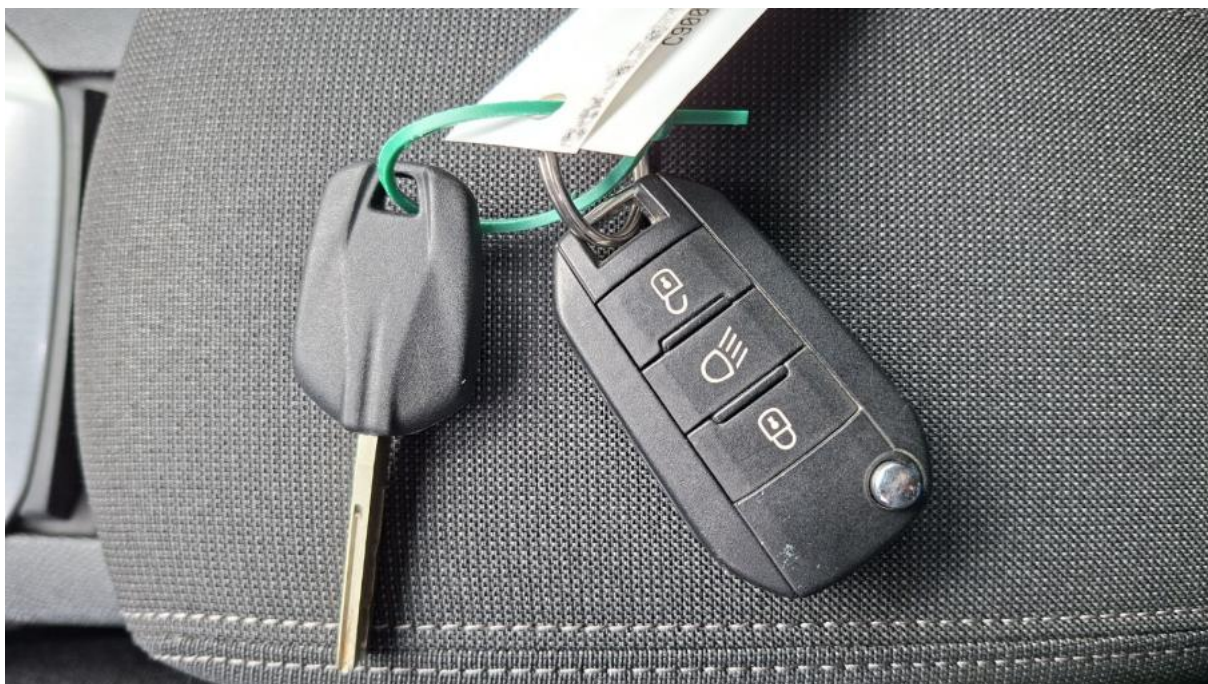


Fot. 36
Instrukcje

DOKUMENTACJA FOTOGRAFICZNA



Fot. 37
Zestaw naprawczy koła



Fot. 38
Kluczyki

DOKUMENTACJA FOTOGRAFICZNA



Fot. 39

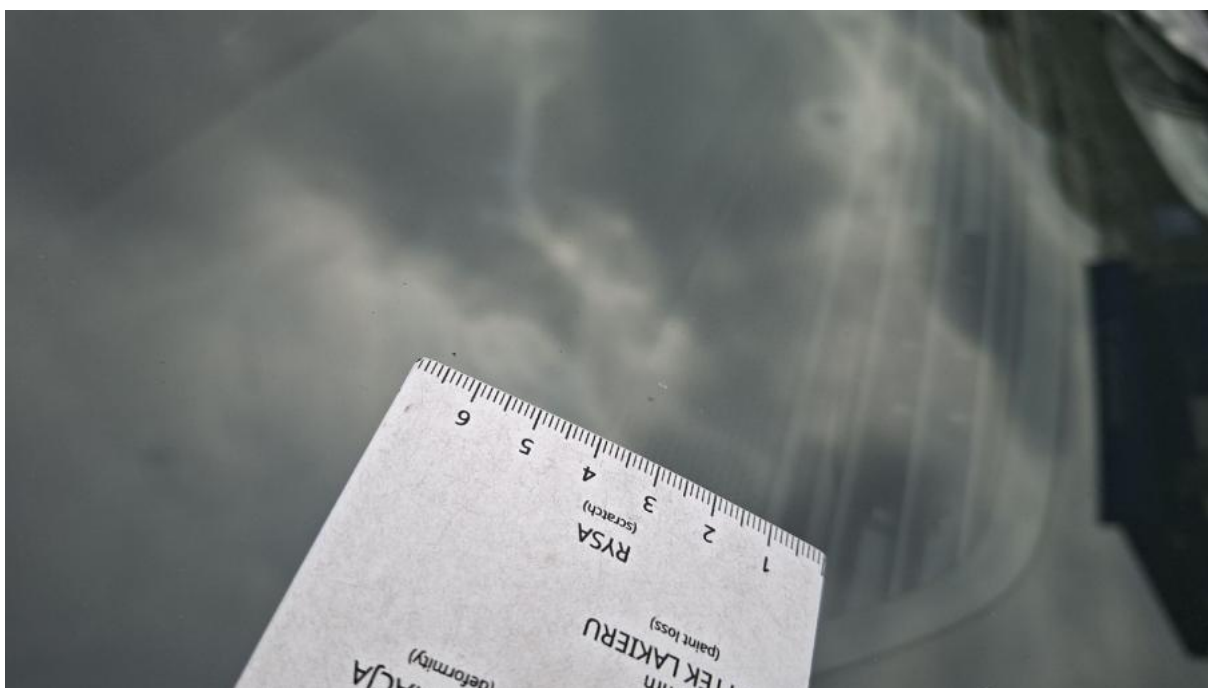
Zdjęcie do protokołu



Fot. 40

Pokrywa komory silnika - Inne 1

DOKUMENTACJA FOTOGRAFICZNA



Fot. 41

Szyba czołowa - Rysa/odprysk 1



Fot. 42

Szyba czołowa - Rysa/odprysk 2

DOKUMENTACJA FOTOGRAFICZNA



Fot. 43

Szyba czołowa() - Rysa/odprysk 3



Fot. 44

Błotnik przedni P - Rysa/odprysk 1

DOKUMENTACJA FOTOGRAFICZNA



Fot. 45

Błotnik przedni P - Rysa/odprysk 2



Fot. 46

Felga aluminiowa przednia P - zdjęcie poglądowe 1

DOKUMENTACJA FOTOGRAFICZNA



Fot. 47

Felga aluminiowa przednia P - Rysa/odprysk 1



Fot. 48

Felga aluminiowa przednia P - Rysa/odprysk 2

DOKUMENTACJA FOTOGRAFICZNA



Fot. 49
Felga aluminiowa przednia P() - Rysa/odprysk 3



Fot. 50
Drzwi przednie P - zdjęcie pogładowe 1

DOKUMENTACJA FOTOGRAFICZNA



Fot. 51

Drzwi przednie P - zdjęcie pogładowe 2



Fot. 52

Drzwi przednie P - Rysa/odprysk 1

DOKUMENTACJA FOTOGRAFICZNA



Fot. 53

Drzwi przednie P - Rysa/odprysk 2



Fot. 54

Drzwi przednie P() - Rysa/odprysk 3

DOKUMENTACJA FOTOGRAFICZNA



Fot. 55

Lusterko zew P - Rysa/odprysk 1



Fot. 56

Próg P - Rysa/odprysk 1

DOKUMENTACJA FOTOGRAFICZNA



Fot. 57

Próg P - Rysa/odprysk 2



Fot. 58

Próg P() - Rysa/odprysk 3

DOKUMENTACJA FOTOGRAFICZNA



Fot. 59

Felga aluminiowa tylna P - zdjęcie poglądowe 1



Fot. 60

Felga aluminiowa tylna P - Rysa/odprysk 1

DOKUMENTACJA FOTOGRAFICZNA



Fot. 61

Błotnik tylny L / Ściana boczna L - Wgniecenie/odkształcenie 1



Fot. 62

Felga aluminiowa tylna L - zdjęcie poglądowe 1

DOKUMENTACJA FOTOGRAFICZNA



Fot. 63

Felga aluminiowa tylna L - Rysa/odprysk 1



Fot. 64

Felga aluminiowa tylna L - Rysa/odprysk 2

DOKUMENTACJA FOTOGRAFICZNA



Fot. 65

Drzwi przed L - zdjęcie pogładowe 1



Fot. 66

Drzwi przed L - zdjęcie pogładowe 2

DOKUMENTACJA FOTOGRAFICZNA



Fot. 67

Drzwi przed L - Rysa/odprysk 1



Fot. 68

Drzwi przed L - Rysa/odprysk 2

DOKUMENTACJA FOTOGRAFICZNA



Fot. 69

Drzwi przed L() - Rysa/odprysk 3



Fot. 70

Drzwi przed L - Wgniecenie/odkształcenie 1

DOKUMENTACJA FOTOGRAFICZNA



Fot. 71

Próg L - Rysa/odprysk 1



Fot. 72

Felga Aluminiowa przednia L - zdjęcie pogładowe 1

DOKUMENTACJA FOTOGRAFICZNA



Fot. 73

Felga Aluminiowa przednia L - Rysa/odprysk 1



Fot. 74

Felga Aluminiowa przednia L - Rysa/odprysk 2

DOKUMENTACJA FOTOGRAFICZNA



Fot. 75

Felga Aluminiowa przednia L() - Rysa/odprysk 3



Fot. 76

Koło kierownicy - Rysa/odprysk 1

DOKUMENTACJA FOTOGRAFICZNA



Fot. 77

Wykładzina pokrywy tylnej - Rysa/odprysk 1