

Raport z oględzin pojazdu

Numer raportu	00229/6/26-14309	Data raportu	08-06-2026
Rzeczoznawcy	Radosław Brzostowski (WSP) Ivan Halaburda (WSP)	Data oględzin	19-05-2026
Nr zlecenia	PKOM(DZS)/GDA/36891/26/04/28	Miejsce oględzin	AUTOMARKET WOLA, PRYMASA TYSI...

Dane pojazdu

Numer identyfikacyjny (VIN)	VNKKC3D3X0A120718
Marka, model	TOYOTA Yaris 17-20
Typ, wersja	Yaris 1.4 D-4D Active
Numer rejestracyjny	WD6619J
Silnik (rodz./poj./moc)	diesel/1364 ccm/66 kW
Stan licznika	183 488 km
Data 1. rej./rok prod.	24-07-2017/2017
Data nast. bad. techn.	02-07-2026
Nadwozie	hatchback 5/5
Lakier	biały/Brak danych
Skrzynia biegów	manualna



Wyposażenie pojazdu

ABS, Airbag 6 sztuk: poduszki powietrzne czołowe i boczne dla kierowcy i pasażera, kurtyny powietrzne, Airbag kolan kierowcy, Automatyczne światła drogowe, BA - system wspomagania hamowania, Bluetooth, Czujnik deszczu, EBD - elektroniczny rozdział sił hamowania, Elektrycznie regulowane szyby przednie, Felgi stalowe 15 z ogumieniem 175/65, Fotel kierowcy z regulacją wysokości, Funkcja oświetlenia Follow-Me-Home, Gniazdo USB, HAC - system wspomagający pokonywanie podjazdu, Immobilizer, Kierownica regulowana w pionie i poziomie, Kierownica wielofunkcyjna, Klamki w kolorze nadwozia, Klimatyzacja manualna, Komputer pokładowy, Lakier uni, Lusterka boczne regulowane elektrycznie, Lusterka boczne w kolorze nadwozia, Radio CD z MP3/WMA + 6 głośników, Sygnalizacja niezapiętych pasów bezpieczeństwa, System Lane Departure Alert, System Pre-Collision (układ wczesnego reagowania w razie ryzyka zderzenia), System monitorowania ciśnienia w oponach, TRC - system kontroli trakcji, Tapicerka materiałowa, Tylnie oparcie składane, dzielone, Uchwyty ISOFIX do mocowania fotelika dziecięcego, VSC - system stabilizacji toru jazdy, Wspomaganie układu kierowniczego, Wyłącznik poduszki powietrznej pasażera, Zagłówki aktywne, Zamek centralny sterowany pilotem, Zderzaki w kolorze nadwozia, Zestaw do naprawy przebitej opony, Światła do jazdy dziennej

Ogumienie

Oś	Koło	Producent, typ	Rozmiar	Profil zmierzony
przednia	prawe	LAUFENN, I FIT	175/65 15 84T	7,0 mm
	lewe	LAUFENN, I FIT	175/65 15 84T	7,0 mm
tylna	prawe	LAUFENN, I FIT	175/65 15 84T	7,0 mm
	lewe	LAUFENN, I FIT	175/65 15 84T	7,0 mm

Dokumenty i akcesoria

[Dokumenty rej.] - POLISA UBEZP. (Nie.), Kluczyki (TAK - 2), Tablice rejestracyjne (TAK - 2), Dowód rejestracyjny (TAK), Karta pojazdu (NIE)

Grubość powłoki lakierowej

W zakresie do 150 µm

Poz.	Nazwa części	Przedział grubości powłoki lakierowej [µm]
1	Błotnik przedni lewy	do 150
2	Słupek przedni lewy	do 150
3	Słupek przedni prawy	do 150
4	Słupek środkowy lewy	do 150
5	Słupek środkowy prawy	do 150
6	Próg lewy	do 150
7	Próg prawy	do 150
8	Dach	do 150
9	Drzwi przednie lewe	do 150
10	Drzwi tylne lewe	do 150
11	Drzwi tylne prawe	do 150
12	Błotnik tylny lewy/ściana boczna lewa	do 150
13	Błotnik tylny prawy/ściana boczna prawa	do 150
14	Pokrywa bagażnika	do 150

W zakresie do 200 µm

Poz.	Nazwa części	Przedział grubości powłoki lakierowej [µm]
1	Drzwi przednie prawe	150 - 200

W zakresie do 300 µm

Poz.	Nazwa części	Przedział grubości powłoki lakierowej [µm]
1	Błotnik przedni prawy	150 - 300

W zakresie do 500 µm

Poz.	Nazwa części	Przedział grubości powłoki lakierowej [µm]
1	Pokrywa komory silnika	200 - 500

Stwierdzone uszkodzenia

Poz.	Nazwa pozycji	Opis uszkodzeń	Kwalifik.	Naprawa [rbg]
1	Wykładzina tłumiąca pokrywy przedniej	liczne, rozerwanie	WY	0.2
2	Szyba przednia barwiona	pęknięcie	WY	1.7
3	Uszczelka (rama gumowa)		WY	
4	Kpl.montażowy/naprawczy-kpl.do klejenia		WY	
5	Listwa ozdobna szyby przed.górna(rama)		WY	
6	Kołpak koła przód R	ostre, ubytki materiału	WY	0.2
7	Błotnik przedni L	ślady korozji	NA	1
8	Dach	ostre, ślady korozji	NA	1
9	Drzwi przednie (nieuzbrojone) L	liczne, rysa/odprysk	NA	
10	Okładzina zderzaka przedniego	punktowe, , odpryski lakieru		
11	Błotnik przedni R	punktowe, , wgniecenie		
12	Próg/Słupek środkowy (B) L	punktowe, , wgniecenie		
13	Pokrywa tylna	łagodne, , zarysowanie		
14	Kołpak koła przód L	łagodne, , rysa/odprysk		
15	Kołpak koła tył R	łagodne, , zarysowanie		

DOKUMENTACJA FOTOGRAFICZNA



Fot. 1
Przekątna przednia lewa



Fot. 2
Przód

DOKUMENTACJA FOTOGRAFICZNA



Fot. 3
Przekątna przednia prawa



Fot. 4
Próg prawy (widok od przodu)

DOKUMENTACJA FOTOGRAFICZNA



Fot. 5
Bok prawy z przodu



Fot. 6
Bok prawy z tyłu

DOKUMENTACJA FOTOGRAFICZNA



Fot. 7
Przekątna tylna prawa



Fot. 8
Tyt

DOKUMENTACJA FOTOGRAFICZNA



Fot. 9
Przekątna tylna lewa



Fot. 10
Bok lewy z tyłu

DOKUMENTACJA FOTOGRAFICZNA



Fot. 11
Bok lewy z przodu



Fot. 12
Próg lewy (widok od przodu)

DOKUMENTACJA FOTOGRAFICZNA



Fot. 13
Numer identyfikacyjny



Fot. 14
Tabliczka znamionowa

DOKUMENTACJA FOTOGRAFICZNA



Fot. 15
Zestaw wskaźników - przebieg



Fot. 16
Widok przez otwarte drzwi przednie lewe

DOKUMENTACJA FOTOGRAFICZNA



Fot. 17

Widok przez otwarte drzwi tylne lewe



Fot. 18

Widok z tylnej kanapy na deskę rozd.

DOKUMENTACJA FOTOGRAFICZNA



Fot. 19
Konsola środkowa



Fot. 20
Tuneł środkowy

DOKUMENTACJA FOTOGRAFICZNA



Fot. 21

Kierownica (na wprost)



Fot. 22

Kierownica z lewej strony

DOKUMENTACJA FOTOGRAFICZNA



Fot. 23
Komora silnika



Fot. 24
Bagażnik

DOKUMENTACJA FOTOGRAFICZNA



Fot. 25
Koło zapasowe



Fot. 26
Spód pojazdu przód

DOKUMENTACJA FOTOGRAFICZNA



Fot. 27
Spód pojazdu tył



Fot. 28
Tarcza hamulcowa przednia lewa

DOKUMENTACJA FOTOGRAFICZNA



Fot. 29

Tarcza hamulcowa przednia prawa



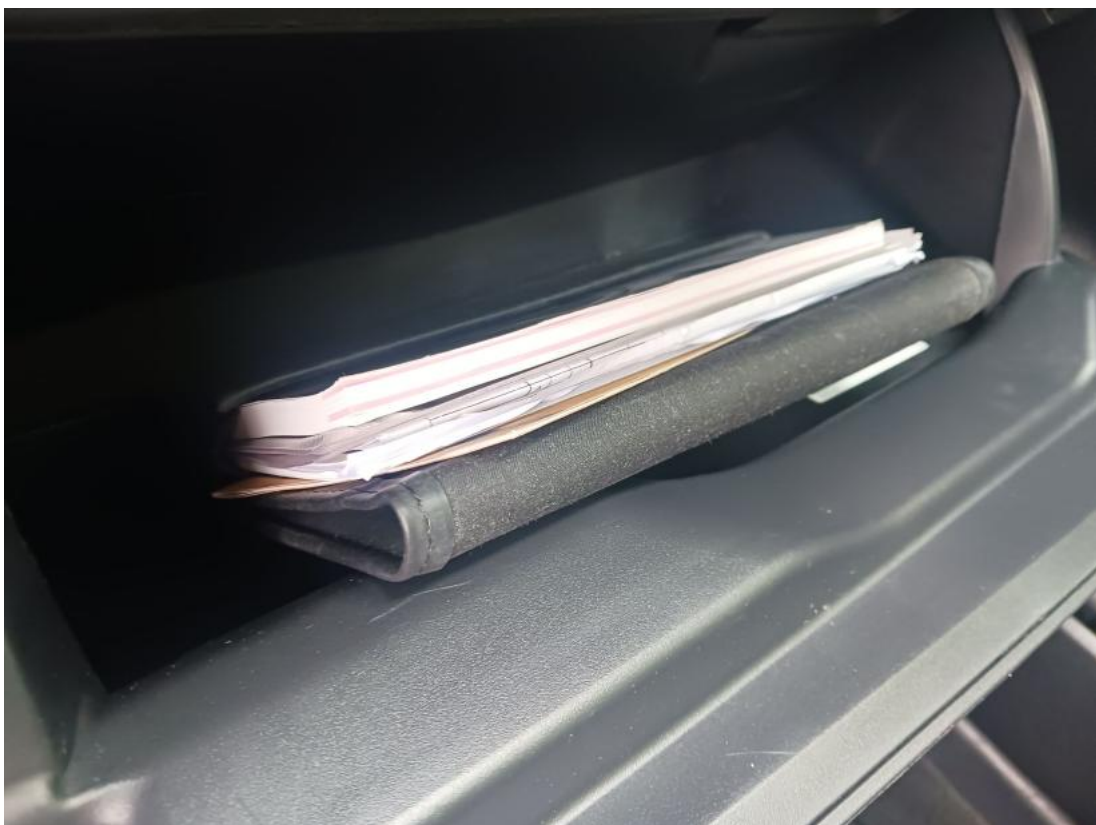
Fot. 30

Tarcza hamulcowa tylna prawa

DOKUMENTACJA FOTOGRAFICZNA

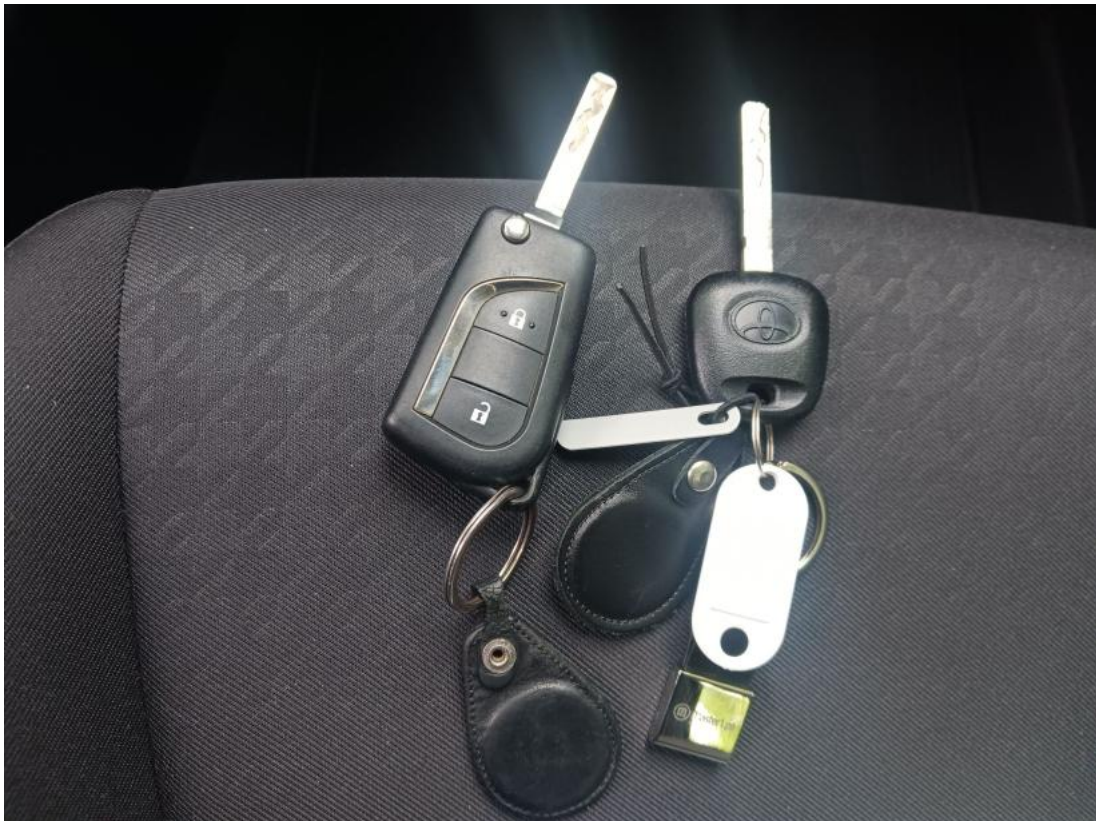


Fot. 33
Dowód rej. str. 2



Fot. 34
Instrukcje

DOKUMENTACJA FOTOGRAFICZNA



Fot. 35
Kluczyki



Fot. 36
Szyba czołowa - Rysa/odprysk 1

DOKUMENTACJA FOTOGRAFICZNA



Fot. 37

Szyba czołowa - Rysa/odprysk 2



Fot. 38

Szyba czołowa() - Rysa/odprysk 3

DOKUMENTACJA FOTOGRAFICZNA



Fot. 39
Wykładzina pokrywy komory silnika - Pęknięcie/rozerwanie 1



Fot. 40
Zderzak przedni cz górna - Inne 1

DOKUMENTACJA FOTOGRAFICZNA



Fot. 41

Błotnik przedni P - Wgniecenie/odkształcenie 1



Fot. 42

Kołpak przedni P - Rysa/odprysk 1

DOKUMENTACJA FOTOGRAFICZNA



Fot. 43

Kołpak przedni P - Pęknięcie/rozerwanie 1



Fot. 44

Kołpak tylny P - Rysa/odprysk 1

DOKUMENTACJA FOTOGRAFICZNA



Fot. 45
Pokrywy bagażnika - Rysa/odprysk 1



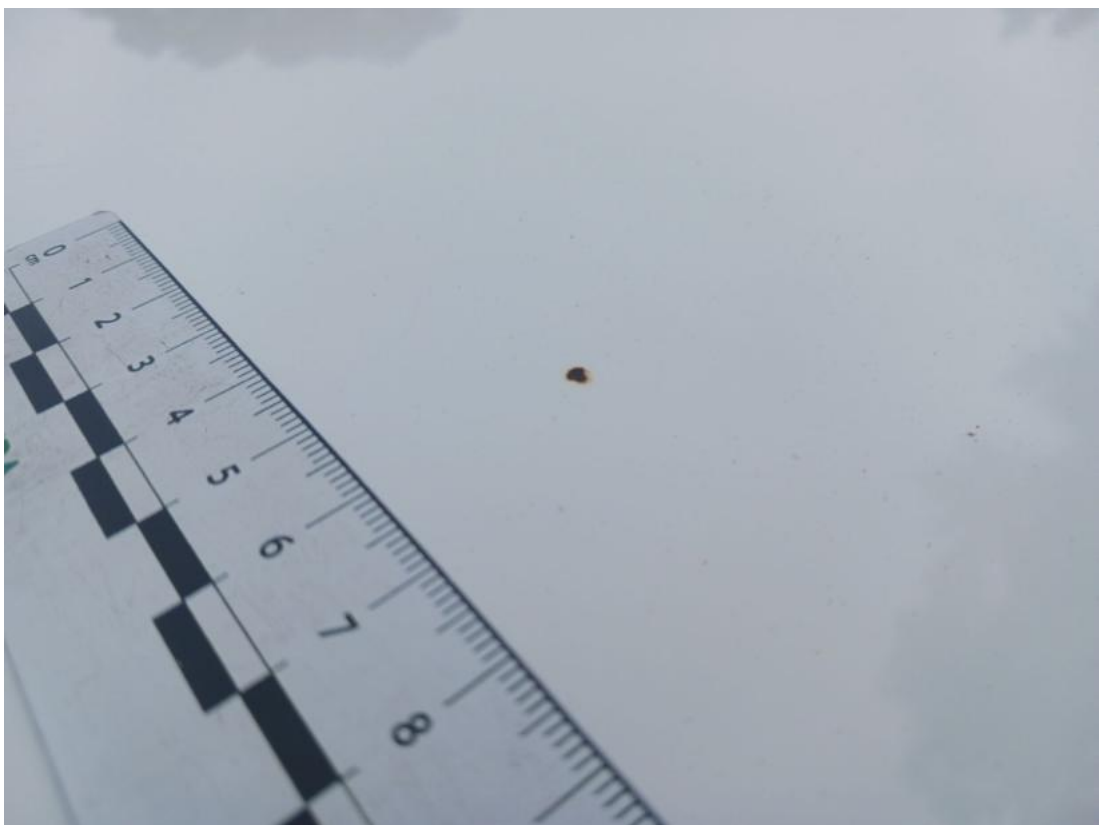
Fot. 46
Dach - zdjęcie poglądowe 1

DOKUMENTACJA FOTOGRAFICZNA



Fot. 47

Dach - Wgniecenie/odkształcenie 1



Fot. 48

Dach - Inne 1

DOKUMENTACJA FOTOGRAFICZNA



Fot. 49
Dach - Inne 2



Fot. 50
Dach() - Inne 3

DOKUMENTACJA FOTOGRAFICZNA



Fot. 51

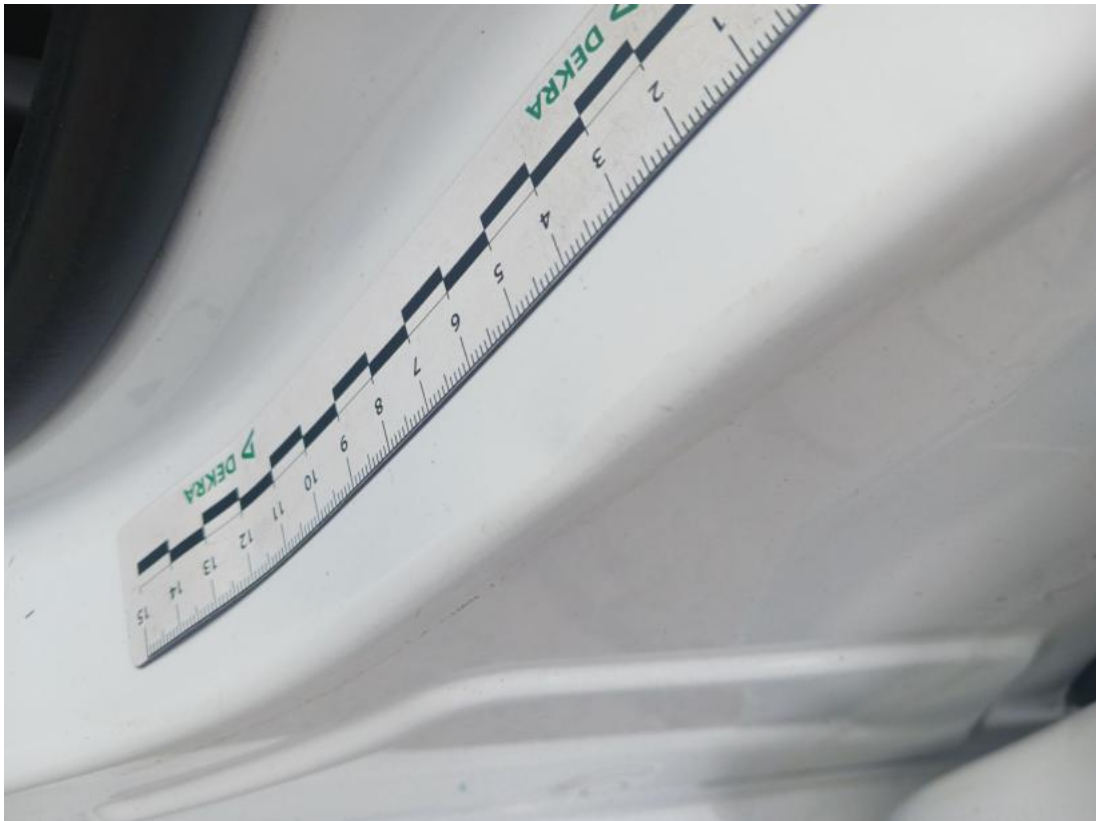
Drzwi przed L - Rysa/odprysk 1



Fot. 52

Drzwi przed L - Rysa/odprysk 2

DOKUMENTACJA FOTOGRAFICZNA



Fot. 53

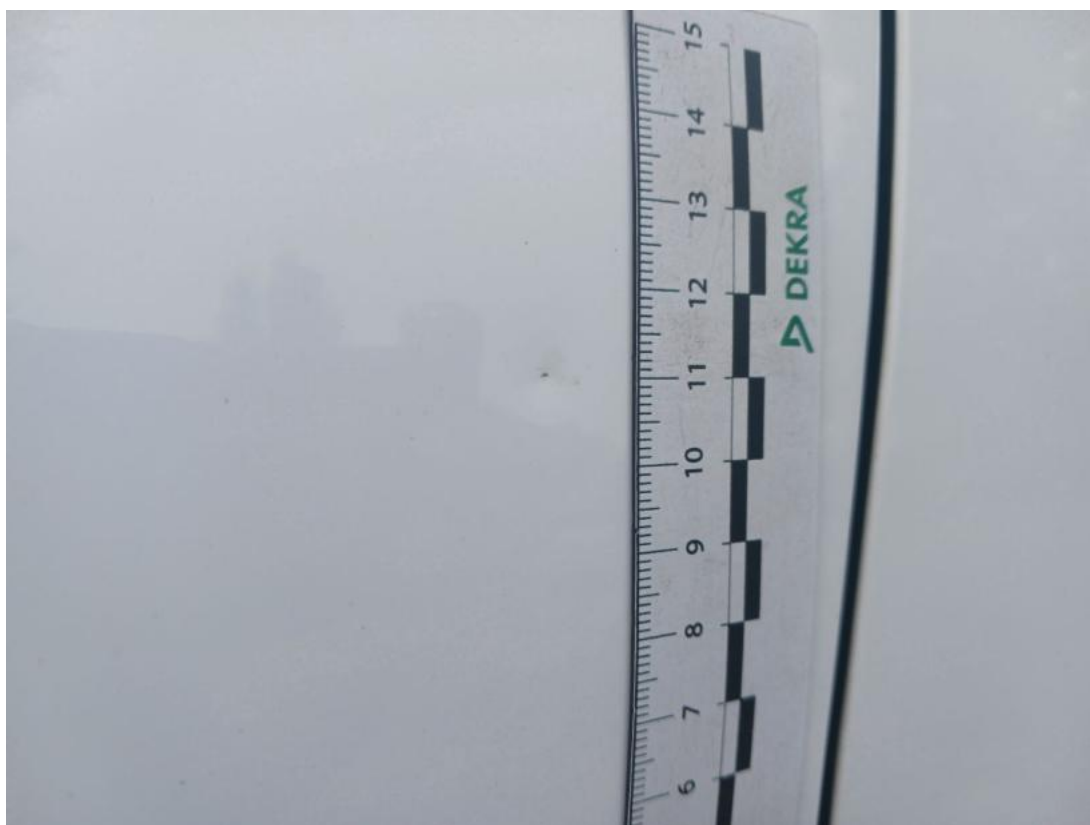
Słupek środkowy L - Wgniecenie/odkształcenie 1



Fot. 54

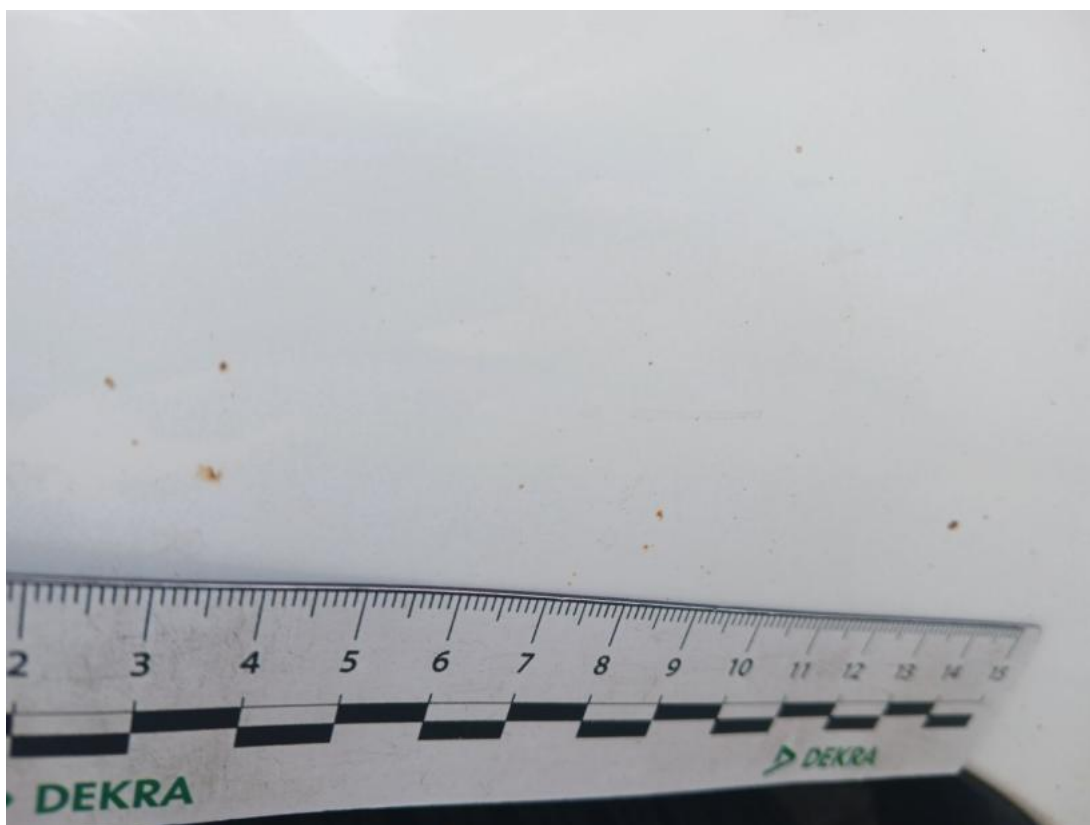
Słupek środkowy L - Wgniecenie/odkształcenie 2

DOKUMENTACJA FOTOGRAFICZNA



Fot. 55

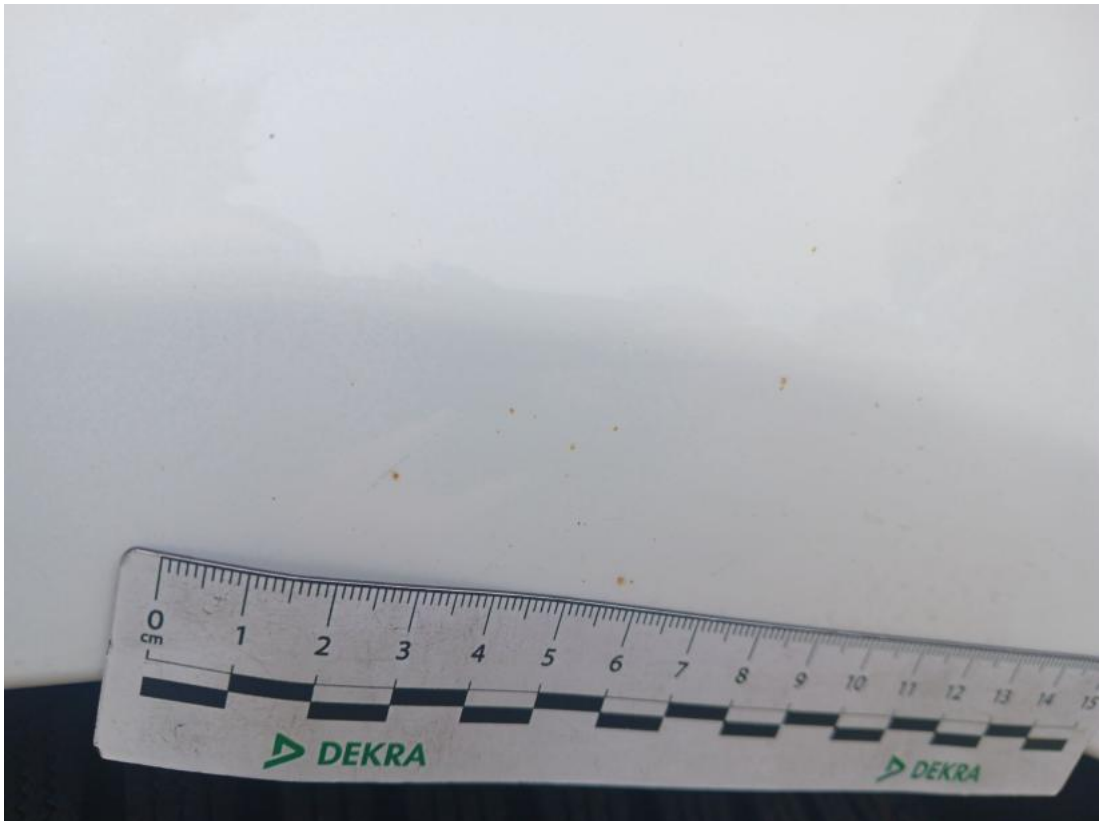
Błotnik przedni L - Wgniecenie/odkształcenie 1



Fot. 56

Błotnik przedni L - Inne 1

DOKUMENTACJA FOTOGRAFICZNA



Fot. 57
Błotnik przedni L - Inne 2



Fot. 58
Kołpak przedni L - Rysa/odprysk 1

DOKUMENTACJA FOTOGRAFICZNA



Fot. 59

Kołpak przedni L - Rysa/odprysk 2