

Nr zlecenia: 91/27/05/2026/CarArena STANDARD

z dnia: 2026/05/27

**Zleceniodawca:**

CARARENA - Aukcje Samochodowe  
ul. Budowlanych 7  
62-081 Baranowo



**Rzeczoznawca:**

Hubert Izdebski/zatw. Pion Weryfikacyjny eRzeczoznawcy

## WYCENA

Zadanie: Określenie wartości rynkowej pojazdu

### DANE IDENTYFIKACYJNE POJAZDU

Dane: [O] VI-2026

Rodzaj pojazdu: **Samochód osobowy**

VIN: **WF0PXXGCHPMC74163**

Marka: **FORD**

Nr rejestracyjny: **WL6137S**

Model pojazdu: **Focus 1.5 EcoBlue MR`18 E6**

Nr Info-Expert: **011-10566**

Wersja: **Trend**

Rok produkcji: **2021**

Wskazanie drogomierza	230505 km
Data pierwszej rejestracji	2021/10/05
Data wykonania badania technicznego	2026/10/05
Rodzaj nadwozia	kombi (uniwersalne) 5 drzwiowe
Dop. masa całkowita	1980 kg
Jednostka napędowa	z zapłonem samoczynnym
Pojemność / Moc silnika	1499 ccm / 88kW (120KM)
Doładowanie	Turbosp. z chłodn. powietrza
Liczba cylindrów / Układ cylindrów / Liczba zaworów	4 / rzędowy / 8
Rodzaj skrzyni biegów	manualna
Rodzaj napędu	przedni (4x2)
Kolor powłoki lakierowej, (rodzaj lakieru)	Czarny 2-warstwowy typu uni

### WYPOSAŻENIE STANDARDOWE

L.p.	Nazwa elementu wyposażenia	L.p.	Nazwa elementu wyposażenia
1	Asystent pasa ruchu Lane Assist	24	Poduszki powietrzne boczne
2	Dywaniki welurowe przednie	25	Reflektory automatyczne
3	FordPass Connect GSM	26	Relingi dachowe czarne
4	Fotel kierowcy regulowany w 4 kierunkach	27	Roleta do bagażnika
5	Fotel kierowcy z regulacją odcinka lędźwiowego	28	Spoiler tylny dachowy
6	Fotel pasażera regulowany w 2 kierunkach	29	System Auto Start/Stop
7	Fotele przednie komfortowe	30	System elektronicznej kontroli toru jazdy ESP
8	Gniazdo 12V w bagażniku	31	System Ford Easy Fuel
9	Immobilizer	32	System Ford MyKey

10	Kierownica 3-ramienna pokryta skór	33	System monitorowania ciśnienia powietrza w oponach TPMS
11	Klimatyzacja	34	System ułatwiający ruszanie na wzniesieniu HSA
12	Kolumna kierownicy regulowana w 2 płaszczyznach	35	System wyboru profilu jazdy
13	Komputer pokładowy	36	Szyby przednie regulowane elektrycznie
14	Konsola sufitowa	37	Szyby tylne regulowane elektrycznie
15	Kurtyny powietrzne boczne	38	wiatła do jazdy dziennej LED
16	Lusterka zewnętrzne podgrzewane elektrycznie	39	wiatła przednie tylne
17	Lusterka zewnętrzne regulowane elektrycznie	40	Tapicerka materiałowa
18	Lusterka zewnętrzne w kolorze nadwozia	41	Tarcze kół stalowe 16"
19	Lusterka zewnętrzne z kierunkowskazami	42	Wspomaganie układu kierowniczego elektryczne EPAS
20	Mocowanie ISOFIX na skrajnych siedzeniach II rzędu	43	Wykładzina bagażnika
21	Ogranicznik prędkości inteligentny	44	Wyświetlacz 4,2" na tablicy zegarów monochromatyczny
22	Poduszka powietrzna kierowcy	45	Zamek centralny zdalnie sterowany
23	Poduszka powietrzna pasażera	46	Zestaw naprawczy opon

#### L.p. Nazwa pakietu / elementu pakietu wyposażenia standardowego

- 1 ABS + EBD - system dystrybucji siły hamowania  
ABS - system zapobiegający blokowaniu kół  
System dystrybucji siły hamowania elektroniczny EBD
- 2 Radioodtwarzacz CD + MP3 MyConnection (ICFAB)  
Sterowanie radiem w kierownicy  
Głośniki 6 szt.  
Radioodtwarzacz CD + MP3  
Zestaw głośnomówiący "Bluetooth"  
Złotce "USB"  
Funkcja wzywania pomocy  
Wyświetlacz wielofunkcyjny 4,2"
- 3 Siedzenia tylne dzielone i składane 60/40  
Siedzenia tylne dzielone  
Siedzenia tylne składane
- 4 System kontroli trakcji ESC  
System poprawiający stabilność na zakretach TVC  
System kontroli trakcji TA  
System wspomagania naglej hamowania EBA

### WYPOSAŻENIE DODATKOWE

#### L.p. Nazwa elementu wyposażenia

- 1 Czujniki parkowania - przód/tył  
Czujniki parkowania - przód  
Czujniki parkowania - tył
- 2 Fotele przednie podgrzewane
- 3 Koło zapasowe dojazdowe
- 4 Lakier metalizowany

### OPIS ZAMONTOWANEGO W POJEŻDŻENIU OGUMIENIA

Koło	Marka, typ	Wykończenie	Profil	Prędkość	Prędkość	Bieżnik [mm]
Przednie lewe:	*KORMORAN 205/60 R16	96H	ROAD PERFORMANCE	160	160	5,0
Przednie prawe:	*KORMORAN 205/60 R16	96H	ROAD PERFORMANCE	160	160	5,2
Tylne lewe:	*KORMORAN 205/60 R16	96H	ROAD PERFORMANCE	160	160	5,0
Tylne prawe:	*KORMORAN 205/60 R16	96H	ROAD PERFORMANCE	160	160	4,0

### KOREKTY WARTOŚCI POJAZDU

KOREKTA ZA PIERWSZĄ REJESTRACJĄ	( + )
KOREKTA ZA WYPOSAŻENIEM	( + )
KOREKTA ZA PRZEBIEG	( - )
KOREKTY RÓŻNE:	

Stan utrzymania i dbałość o pojazd	( - )
KOREKTY RÓŻNE RAZEM	( - )
KOREKTA ZA OGUMIENIE	( - )

### UWAGI RZECZOZNAWCY DOTYCZĄCE WYCENY

Dokonano sprawdzenia historii pojazdu w bazie CEPiK.

Oglądający dziny wykonywał: Kamil Parzonka

Wycena wykonana: Hubert Izdebski

### OPIS STANU TECHNICZNEGO ZESPOŁÓW POJAZDU



#### NADWOZIE - Szkielet i poszycia zewnętrzne

L.p.	Nazwa elementu	L / P	Rodzaj uszkodzenia	Opis	Fot. nr
1	Błotnik przedni	P	Odpryski, zarysowania		
2	Pokrywa przednia		Odpryski, wgniecenia		
3	Drzwi boczne przednie	L	Zarysowania powłoki lakierowej		
4	Drzwi boczne przednie	P	Zarysowania powłoki lakierowej		
5	Drzwi boczne tylne	L	Zarysowania powłoki lakierowej		
6	Drzwi boczne tylne	P	Zarysowania powłoki lakierowej		
7	Dach		Wgniecenia		
8	Błotnik tylny	L	Zarysowania powłoki lakierowej		
9	Drzwi tyłu nadwozia			Okleina reklamowa	

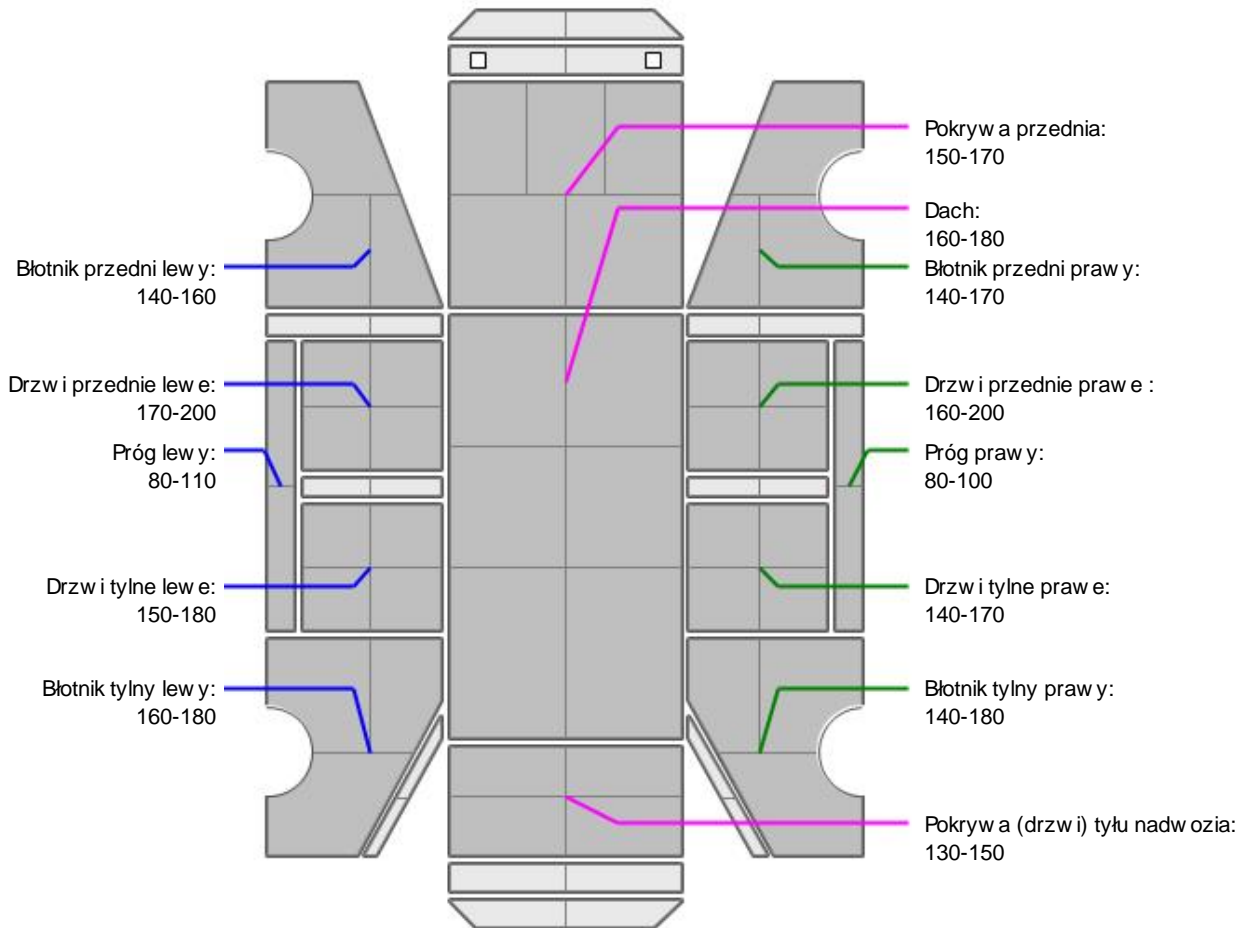
Na pozostałych elementach obłachowania bryły nadwozia stwierdzono również typowe dla jego okresu eksploatacji uszkodzenia powłoki lakierowej (zarysowania, odpryski, itp.).

Pojazd w trakcie oglądania pokryty pozostałociami po okleinach reklamowych, możliwość wykrycia dodatkowych uszkodzeń.

Szczegółowy stan pojazdu zobrazowany w dokumentacji zdjęciowej.



## NADWOZIE – Opis powłoki lakierowej



L.p.	Nazwa elementu	L / P	Grubo powłoki [ $\mu\text{m}$ ]	Opis
1	Pokrywa przednia		150-170	
2	Dach		160-180	
3	Błotnik przedni	L	140-160	
4	Próg	L	80-110	
5	Drzwi przednie	L	170-200	
6	Drzwi tylne	L	150-180	
7	Błotnik tylny	L	160-180	
8	Błotnik przedni	P	140-170	
9	Próg	P	80-100	
10	Drzwi przednie	P	160-200	
11	Drzwi tylne	P	140-170	
12	Błotnik tylny	P	140-180	
13	Pokrywa (drzwi) tyłu nadwozia		130-150	

Podane przedziały grubości powłoki lakierowej poszczególnych elementów dotyczą wyłącznie punktów pomiarowych, tj. trzech wybranych miejsc na danym elemencie nadwozia. Nie oznacza to, że w pozostałych obszarach danego elementu grubość powłoki jest jednakowa ani że nie może wykraczać poza wskazane zakresy. Pomiary wykonano urządzeniem bezdźwiękowym w posiadaniu rzeczoznawcy. Pomiar wykonany innym przyrządem może się różnić.

**NADWOZIE – Wyposażenie zewnętrzne**

L.p.	Nazwa elementu	L / P	Rodzaj uszkodzenia	Opis	Fot. nr
1	Zderzak przedni		Odpryski powłoki lakierowej		
2	Zderzak tylny		Zarysowania, wgniecenia		
3	Mata pokrywy przedniej		Rozdarta		

**NADWOZIE – Wyposażenie wewnętrzne**

L.p.	Nazwa elementu	L / P	Rodzaj uszkodzenia	Opis	Fot. nr
1	Fotel przedni kpl.	L	Zabrudzony, odkształcony, przetarcia		
2	Fotel przedni kpl.	P	Zabrudzony		
3	Kanapa tylna		Zabrudzona		
4	Poszycie tapicerskie drzwi bocznych przednich	L	Zabrudzone		
5	Wnętrze przestrzeni ładunkowej		Zabrudzenia		
6	Dźwignia zmiany biegów		Zarysowania		

Wnętrze pojazdu nosi typowe dla jego okresu eksploatacji zabrudzenia oraz zużycie wszystkich elementów.

**UKŁAD KIEROWNICZY**

L.p.	Nazwa elementu	L / P	Rodzaj uszkodzenia	Opis	Fot. nr
1	Koło kierownicy		Zarysowania		

**JAZDA KONTROLNA**

- |   |  |          |
|---|--|----------|
| 1 | Gło no pracy silnika                     | BEZ UWAG |
| 2 | Praca układu kierowniczego               | BEZ UWAG |
| 3 | Gło no (stuki) zawieszenia               | BEZ UWAG |
| 4 | Zmiana biegów, działanie sprz gła        | BEZ UWAG |
| 5 | Gło no skrzyni biegów / bloku nap dowego | BEZ UWAG |
| 6 | Skuteczno hamulca zasadniczego           | BEZ UWAG |

Próba ruchowa przeprowadzona na niewielkim dystansie, na zimnym silniku, w warunkach parkingowych, z prdko ci do 15 km/h.

**POZOSTAŁE INFORMACJE****1 Pochodzenie pojazdu**

Krajowy

**2 Badanie poprawno ci numerów identyfikacyjnych**

Numer VIN wybity na karoserii oraz numer VIN tabliczki znamionowej zgodny z dowodem rejestracyjnym

**3 Weryfikacja odczytanego stanu drogomierza**

Odczytany z drogomierza

*Dokument wystawiony elektronicznie, wa ny bez podpisu*

DOKUMENTACJA FOTOGRAFICZNA



Fot. nr 1



Fot. nr 2



Fot. nr 3



Fot. nr 4



Fot. nr 5



Fot. nr 6



Fot. nr 7



Fot. nr 8



Fot. nr 9



Fot. nr 10



Fot. nr 11



Fot. nr 12



Fot. nr 13



Fot. nr 14



Fot. nr 15



Fot. nr 16



Fot. nr 17



Fot. nr 18



Fot. nr 19



Fot. nr 20



Fot. nr 21



Fot. nr 22



Fot. nr 23



Fot. nr 24



Fot. nr 25



Fot. nr 26



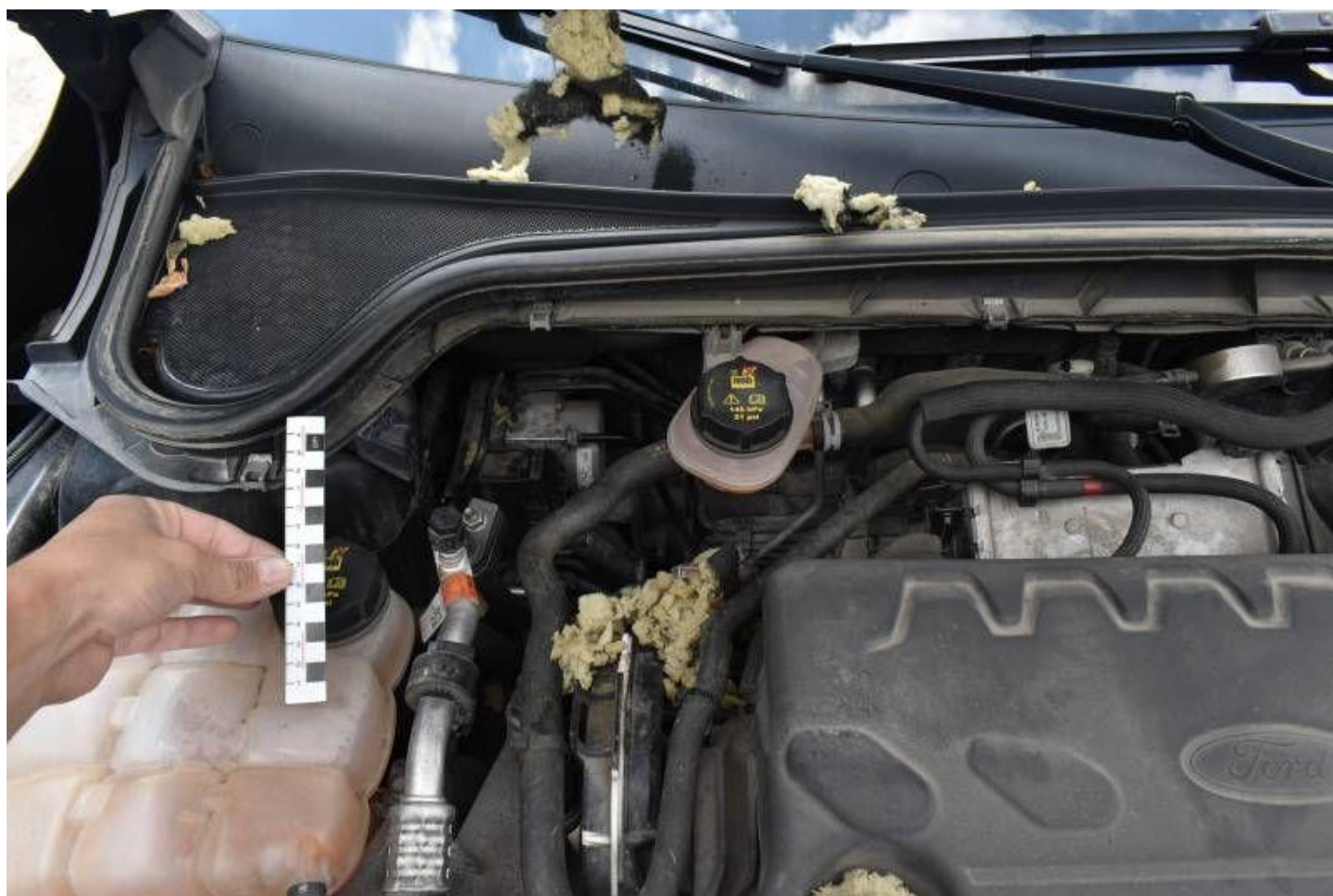
Fot. nr 27



Fot. nr 28



Fot. nr 29



Fot. nr 30



Fot. nr 31



Fot. nr 32



Fot. nr 33



Fot. nr 34



Fot. nr 35



Fot. nr 36



Fot. nr 37



Fot. nr 38



Fot. nr 39



Fot. nr 40



Fot. nr 41



Fot. nr 42



Fot. nr 43



Fot. nr 44



Fot. nr 45



Fot. nr 46



Fot. nr 47



Fot. nr 48



Fot. nr 49



Fot. nr 50



Fot. nr 51



Fot. nr 52



Fot. nr 53



Fot. nr 54



Fot. nr 55



Fot. nr 56



Fot. nr 57



Fot. nr 58



Fot. nr 59



Fot. nr 60



Fot. nr 61



Fot. nr 62



Fot. nr 63



Fot. nr 64



Fot. nr 65



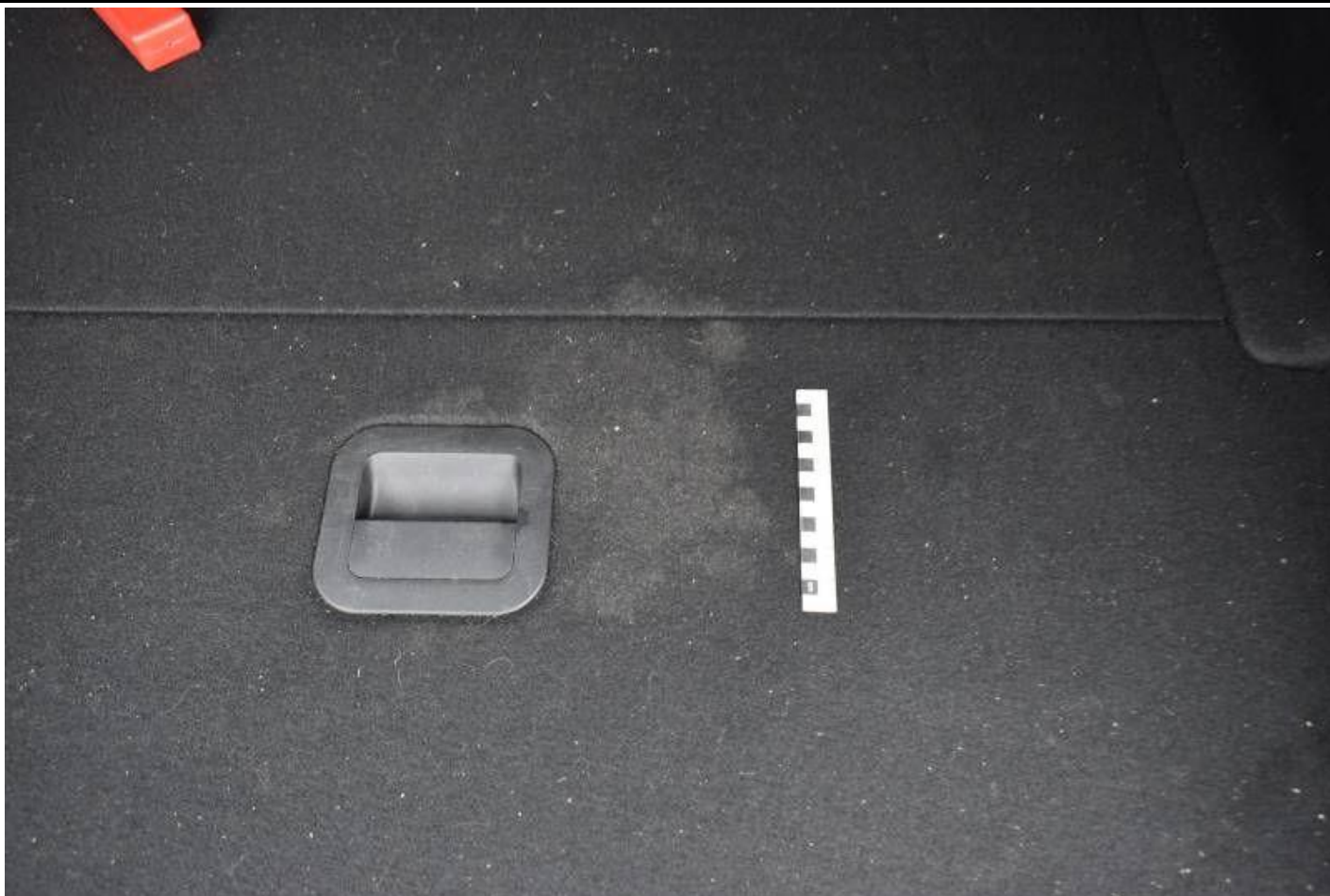
Fot. nr 66



Fot. nr 67



Fot. nr 68



Fot. nr 69



Fot. nr 70



Fot. nr 71



Fot. nr 72



Fot. nr 73



Fot. nr 74



Fot. nr 75



Fot. nr 76



Fot. nr 77



Fot. nr 78



Fot. nr 79



Fot. nr 80



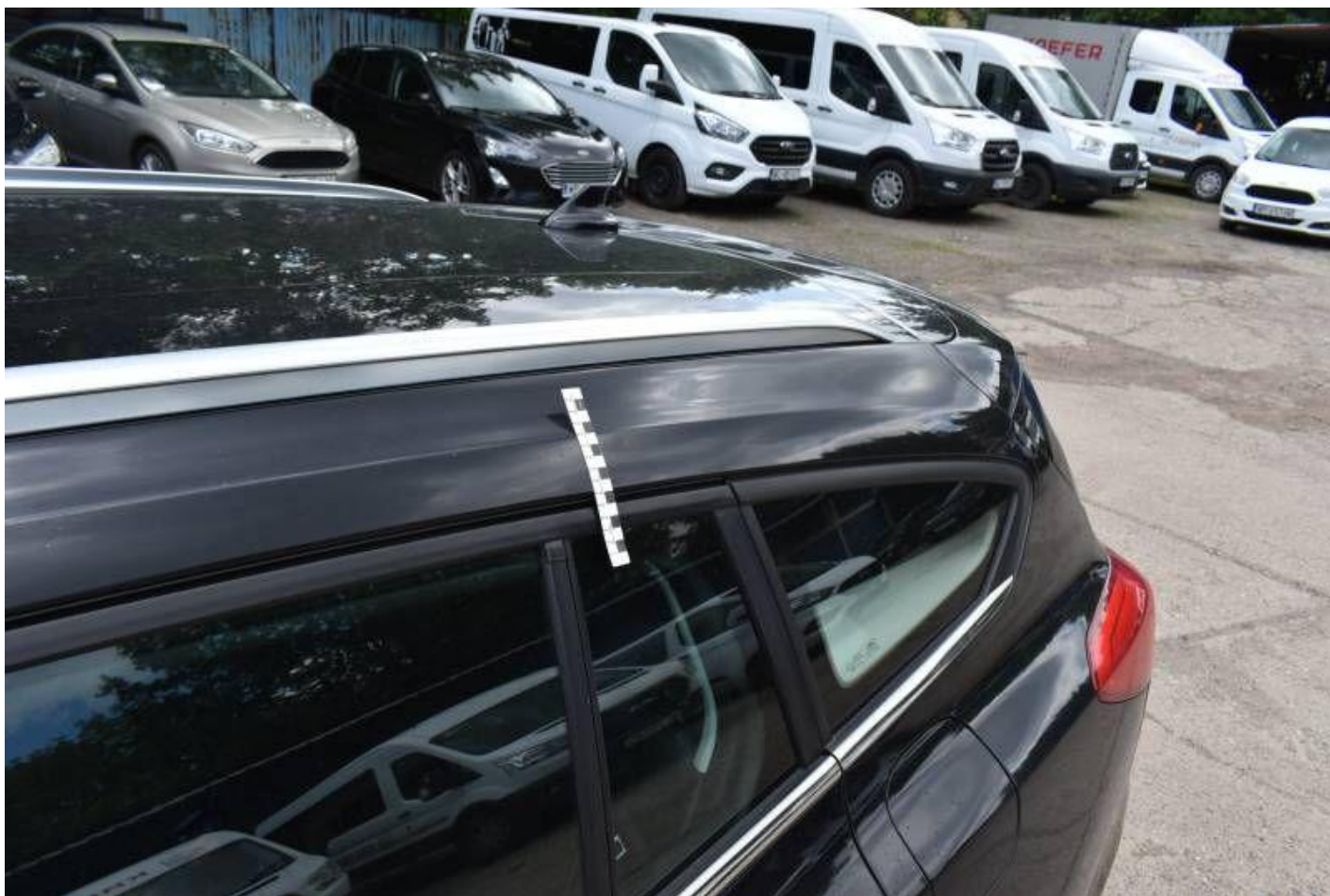
Fot. nr 81



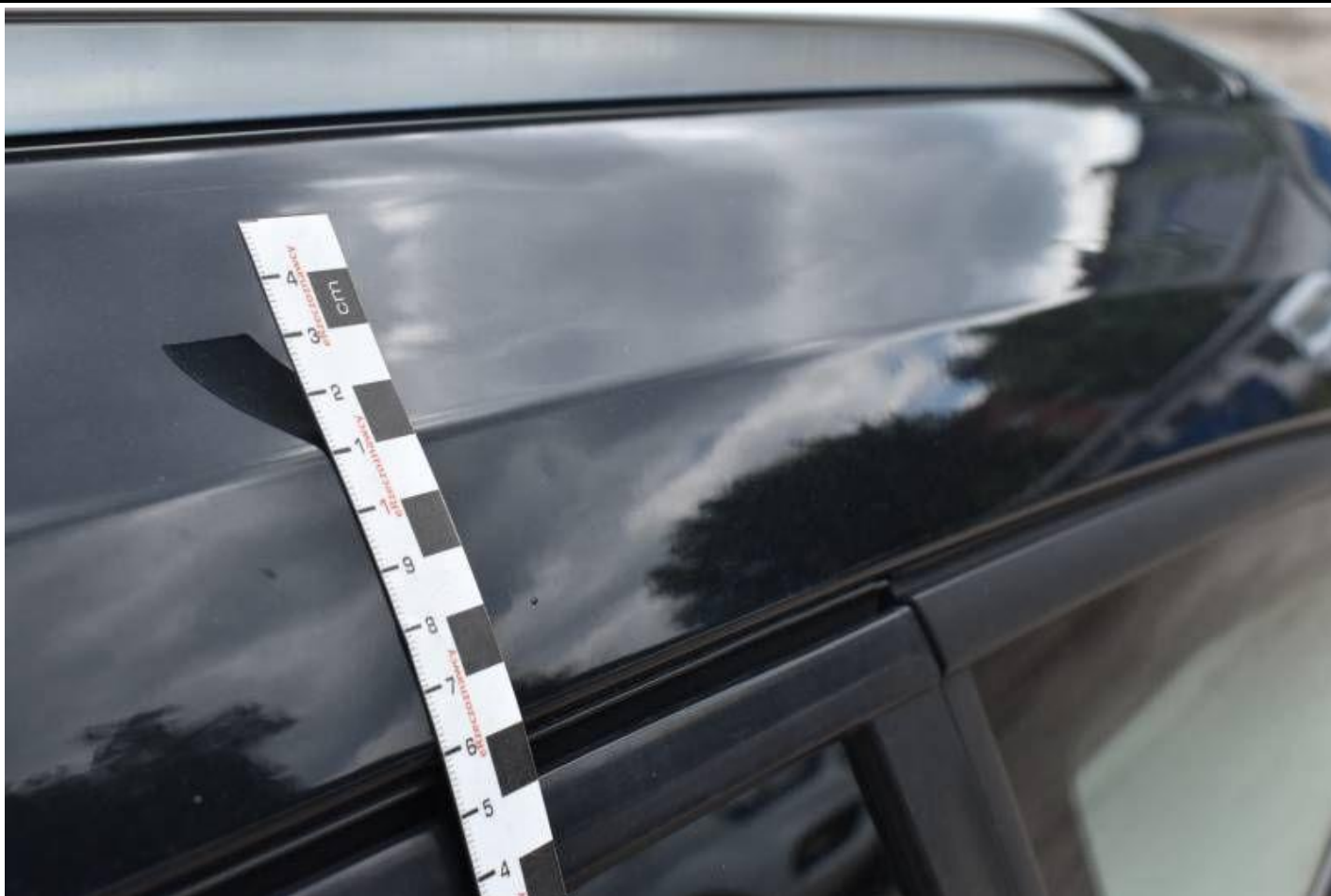
Fot. nr 82



Fot. nr 83



Fot. nr 84



Fot. nr 85



Fot. nr 86



Fot. nr 87



Fot. nr 88



Fot. nr 89

*Dokument wystawiony elektronicznie, waminy bez podpisu*