

Nr zlecenia: 90/27/05/2026/CarArena STANDARD

z dnia: 2026/05/27

Zleceniodawca:

CARARENA - Aukcje Samochodowe
ul. Budowlanych 7
62-081 Baranowo



Rzeczoznawca:

Hubert Izdebski/zatw. Pion Weryfikacyjny eRzeczoznawcy

WYCENA

Zadanie: Określenie wartości rynkowej pojazdu

DANE IDENTYFIKACYJNE POJAZDU

Dane: [O] VI-2026

Rodzaj pojazdu: **Samochód osobowy**

VIN: **WF0PXXGCHPMB48433**

Marka: **FORD**

Nr rejestracyjny: **WL3215S**

Model pojazdu: **Focus 1.5 EcoBlue MR`18 E6**

Nr Info-Expert: **011-10566**

Wersja: **Trend**

Rok produkcji: **2021**

Wskazanie drogomierza	241547 km
Data pierwszej rejestracji	2021/08/02
Data wykonania badania technicznego	2026/07/23
Rodzaj nadwozia	kombi (uniwersalne) 5 drzwiowe
Dop. masa całkowita	1980 kg
Jednostka napędowa	z zapłonem samoczynnym
Pojemność / Moc silnika	1499 ccm / 88kW (120KM)
Doładowanie	Turbosp. z chłodn. powietrza
Liczba cylindrów / Układ cylindrów / Liczba zaworów	4 / rzędowy / 8
Rodzaj skrzyni biegów	manualna
Rodzaj napędu	przedni (4x2)
Kolor powłoki lakierowej, (rodzaj lakieru)	Czarny 2-warstwowy z efektem metalicznym

WYPOSAŻENIE STANDARDOWE

L.p.	Nazwa elementu wyposażenia	L.p.	Nazwa elementu wyposażenia
1	Asystent pasa ruchu Lane Assist	24	Poduszki powietrzne boczne
2	Dywaniki welurowe przednie	25	Reflektory automatyczne
3	FordPass Connect GSM	26	Relingi dachowe czarne
4	Fotel kierowcy regulowany w 4 kierunkach	27	Roleta do bagażnika
5	Fotel kierowcy z regulacją odcinka lędźwiowego	28	Spoiler tylny dachowy
6	Fotel pasażera regulowany w 2 kierunkach	29	System Auto Start/Stop
7	Fotele przednie komfortowe	30	System elektronicznej kontroli toru jazdy ESP
8	Gniazdo 12V w bagażniku	31	System Ford Easy Fuel
9	Immobilizer	32	System Ford MyKey

10	Kierownica 3-ramienna pokryta skór	33	System monitorowania ciśnienia powietrza w oponach TPMS
11	Klimatyzacja	34	System ułatwiający ruszanie na wzniesieniu HSA
12	Kolumna kierownicy regulowana w 2 płaszczyznach	35	System wyboru profilu jazdy
13	Komputer pokładowy	36	Szyby przednie regulowane elektrycznie
14	Konsola sufitowa	37	Szyby tylne regulowane elektrycznie
15	Kurtyny powietrzne boczne	38	wiatła do jazdy dziennej LED
16	Lusterka zewnętrzne podgrzewane elektrycznie	39	wiatła przednie tylne
17	Lusterka zewnętrzne regulowane elektrycznie	40	Tapicerka materiałowa
18	Lusterka zewnętrzne w kolorze nadwozia	41	Tarcze kół stalowe 16"
19	Lusterka zewnętrzne z kierunkowskazami	42	Wspomaganie układu kierowniczego elektryczne EPAS
20	Mocowanie ISOFIX na skrajnych siedzeniach II rzędu	43	Wykładzina bagażnika
21	Ogranicznik prędkości inteligentny	44	Wyświetlacz 4,2" na tablicy zegarów monochromatyczny
22	Poduszka powietrzna kierowcy	45	Zamek centralny zdalnie sterowany
23	Poduszka powietrzna pasażera	46	Zestaw naprawczy opon

L.p. Nazwa pakietu / elementu wyposażenia standardowego

- 1 ABS + EBD - system dystrybucji siły hamowania
ABS - system zapobiegający blokowaniu kół
System dystrybucji siły hamowania elektroniczny EBD
- 2 Radiodtwarzacz CD + MP3 MyConnection (ICFAB)
Sterowanie radiem w kierownicy
Głośniki 6 szt.
Radiodtwarzacz CD + MP3
Zestaw głośnomówiący "Bluetooth"
Złotce "USB"
Funkcja wzywania pomocy
Wyświetlacz wielofunkcyjny 4,2"
- 3 Siedzenia tylne dzielone i składane 60/40
Siedzenia tylne dzielone
Siedzenia tylne składane
- 4 System kontroli trakcji ESC
System poprawiający stabilność na zakretach TVC
System kontroli trakcji TA
System wspomagania naglej hamowania EBA

WYPOSAŻENIE DODATKOWE**L.p. Nazwa elementu wyposażenia**

- 1 Czujniki parkowania - przód/tył
Czujniki parkowania - przód
Czujniki parkowania - tył
- 2 Fotele przednie podgrzewane
- 3 Koło zapasowe dojazdowe
- 4 Lakier metalizowany

OPIS ZAMONTOWANEGO W POJEŻDŻENIU OGUMIENIA

Koło	Marka, typ	Bieżnik [mm]
Przednie lewe:	*KLEBER 205/55 R16 91H DYNAXER HP4	7,0
Przednie prawe:	*KLEBER 205/55 R16 91H DYNAXER HP4	7,0
Tylne lewe:	*KLEBER 205/55 R16 91H DYNAXER HP4	7,1
Tylne prawe:	*KLEBER 205/55 R16 91H DYNAXER HP4	7,2

KOREKTY WARTOŚCI POJAZDU

KOREKTA ZA PIERWSZĄ REJESTRACJĘ	(+)
KOREKTA ZA WYPOSAŻENIE	(+)
KOREKTA ZA PRZEBIEG	(-)
KOREKTY RÓŻNE:	

Stan utrzymania i dbałość o pojazd	(-)
KOREKTY RÓŻNE RAZEM	(-)
KOREKTA ZA OGUMIENIE	(+)

UWAGI RZECZOZNAWCY DOTYCZĄCE WYCENY

Dokonano sprawdzenia historii pojazdu w bazie CEPiK.

Oglądający dziny wykonywał: Kamil Parzonka

Wycena wykonana: Hubert Izdebski

OPIS STANU TECHNICZNEGO ZESPOŁÓW POJAZDU



NADWOZIE - Szkielet i poszycia zewnętrzne

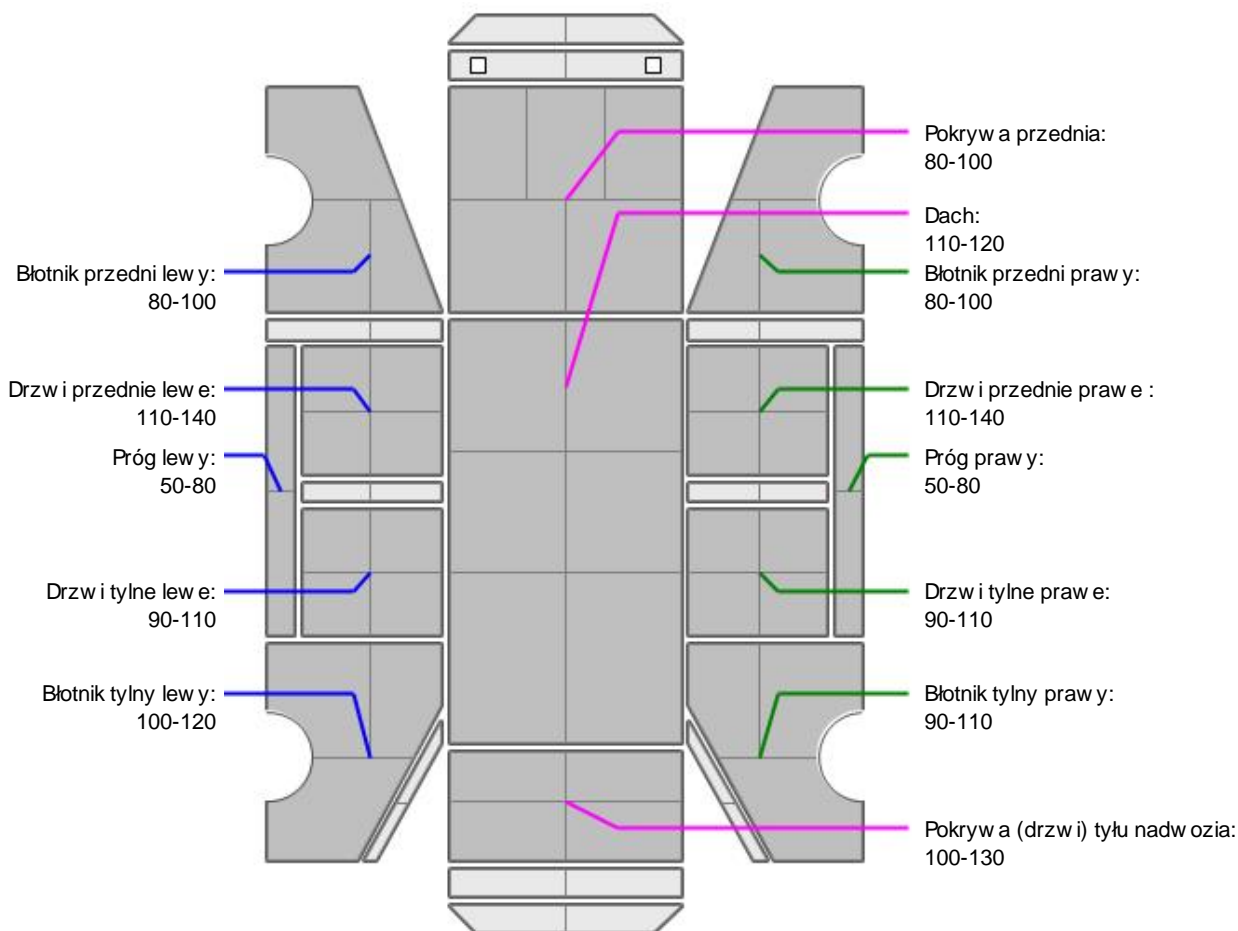
L.p.	Nazwa elementu	L / P	Rodzaj uszkodzenia	Opis	Fot. nr
1	Pokrywa przednia		Zarysowania, odpryski		
2	Drzwi boczne przednie	L	Zarysowania, wgniecenia		
3	Drzwi boczne przednie	P	Zarysowania powłoki lakierowej		
4	Drzwi boczne tylne	L	Zarysowania powłoki lakierowej		
5	Drzwi boczne tylne	P	Zarysowania powłoki lakierowej		
6	Próg	L	Zarysowania powłoki lakierowej		
7	Próg	P	Zarysowania, wgniecenia		
8	Dach		Odpryski powłoki lakierowej		
9	Błotnik tylny	L	Zarysowania powłoki lakierowej		
10	Drzwi tyłu nadwozia		Zarysowania powłoki lakierowej	Okleiny reklamowe	

Na pozostałych elementach obłachowania bryły nadwozia stwierdzono również typowe dla jego okresu eksploatacji uszkodzenia powłoki lakierowej (zarysowania, odpryski, itp.).

Szczegółowy stan pojazdu zobrazowany w dokumentacji zdjęciowej.



NADWOZIE – Opis powłoki lakierowej



L.p.	Nazwa elementu	L / P	Grubość powłoki [µm]	Opis
1	Pokrywa przednia		80-100	
2	Dach		110-120	
3	Błotnik przedni	L	80-100	
4	Próg	L	50-80	
5	Drzwi przednie	L	110-140	
6	Drzwi tylne	L	90-110	
7	Błotnik tylny	L	100-120	
8	Błotnik przedni	P	80-100	
9	Próg	P	50-80	
10	Drzwi przednie	P	110-140	
11	Drzwi tylne	P	90-110	
12	Błotnik tylny	P	90-110	
13	Pokrywa (drzwi) tyłu nadwozia		100-130	

Podane przedziały grubości powłoki lakierowej poszczególnych elementów dotyczą wyłącznie punktów pomiarowych, tj. trzech wybranych miejsc na danym elemencie nadwozia. Nie oznacza to, że w pozostałych obszarach danego elementu grubość powłoki jest jednakowa ani że nie może wykraczać poza wskazane zakresy. Pomiary wykonano urządzeniem bezdźwiękowym w posiadaniu rzeczoznawcy. Pomiar wykonany innym przyrządem może się różnić.

**NADWOZIE – Wyposażenie zewnętrzne**

L.p.	Nazwa elementu	L / P	Rodzaj uszkodzenia	Opis	Fot. nr
1	Zderzak przedni		Zarysowania, odpryski		
2	Zderzak tylny		Zarysowania, odpryski		
3	Mata pokrywy przedniej		Rozdarta		
4	Ośłona rodkowa		Pknięcia		

**NADWOZIE – Wyposażenie wewnętrzne**

L.p.	Nazwa elementu	L / P	Rodzaj uszkodzenia	Opis	Fot. nr
1	Fotel przedni kpl.	L	Zabrudzony, odkształcenia		
2	Fotel przedni kpl.	P	Zabrudzony, rozdarcie materiału		
3	Kanapa tylna		Zabrudzona		
4	Wykładzina dachu (podsufitka)		Zabrudzona, rozdarcie materiału		
5	Poszycie tapicerskie drzwi tyłu nadwozia		Zarysowania		
6	Wnętrze przestrzeni ładunkowej		Zabrudzenia		
7	Dźwignia zmiany biegów		Zarysowania		

Wnętrze pojazdu nosi typowe dla jego okresu eksploatacji zabrudzenia oraz zużycie wszystkich elementów.

**UKŁAD KIEROWNICZY**

L.p.	Nazwa elementu	L / P	Rodzaj uszkodzenia	Opis	Fot. nr
1	Koło kierownicy		Zarysowania		

JAZDA KONTROLNA

1	Głośnieść pracy silnika	BEZ UWAG
2	Praca układu kierowniczego	BEZ UWAG
3	Głośnieść (stuk) zawieszenia	BEZ UWAG
4	Zmiana biegów, działanie sprzęgła	BEZ UWAG
5	Głośnieść skrzyni biegów / bloku napędowego	BEZ UWAG
6	Skuteczność hamulca zasadniczego	BEZ UWAG

Próba ruchowa przeprowadzona na niewielkim dystansie, na zimnym silniku, w warunkach parkingowych, z prędkością do 15 km/h.

POZOSTAŁE INFORMACJE**1 Pochodzenie pojazdu**

Krajowy

2 Badanie poprawności numerów identyfikacyjnych

Numer VIN wybity na karoserii oraz numer VIN tabliczki znamionowej zgodny z dowodem rejestracyjnym

3 Weryfikacja odczytanego stanu drogomierza

Odczytany z drogomierza

Dokument wystawiony elektronicznie, ważny bez podpisu

DOKUMENTACJA FOTOGRAFICZNA



Fot. nr 1



Fot. nr 2



Fot. nr 3



Fot. nr 4



Fot. nr 5



Fot. nr 6



Fot. nr 7



Fot. nr 8



Fot. nr 9



Fot. nr 10



Fot. nr 11



Fot. nr 12



Fot. nr 13



Fot. nr 14



Fot. nr 15



Fot. nr 16



Fot. nr 17



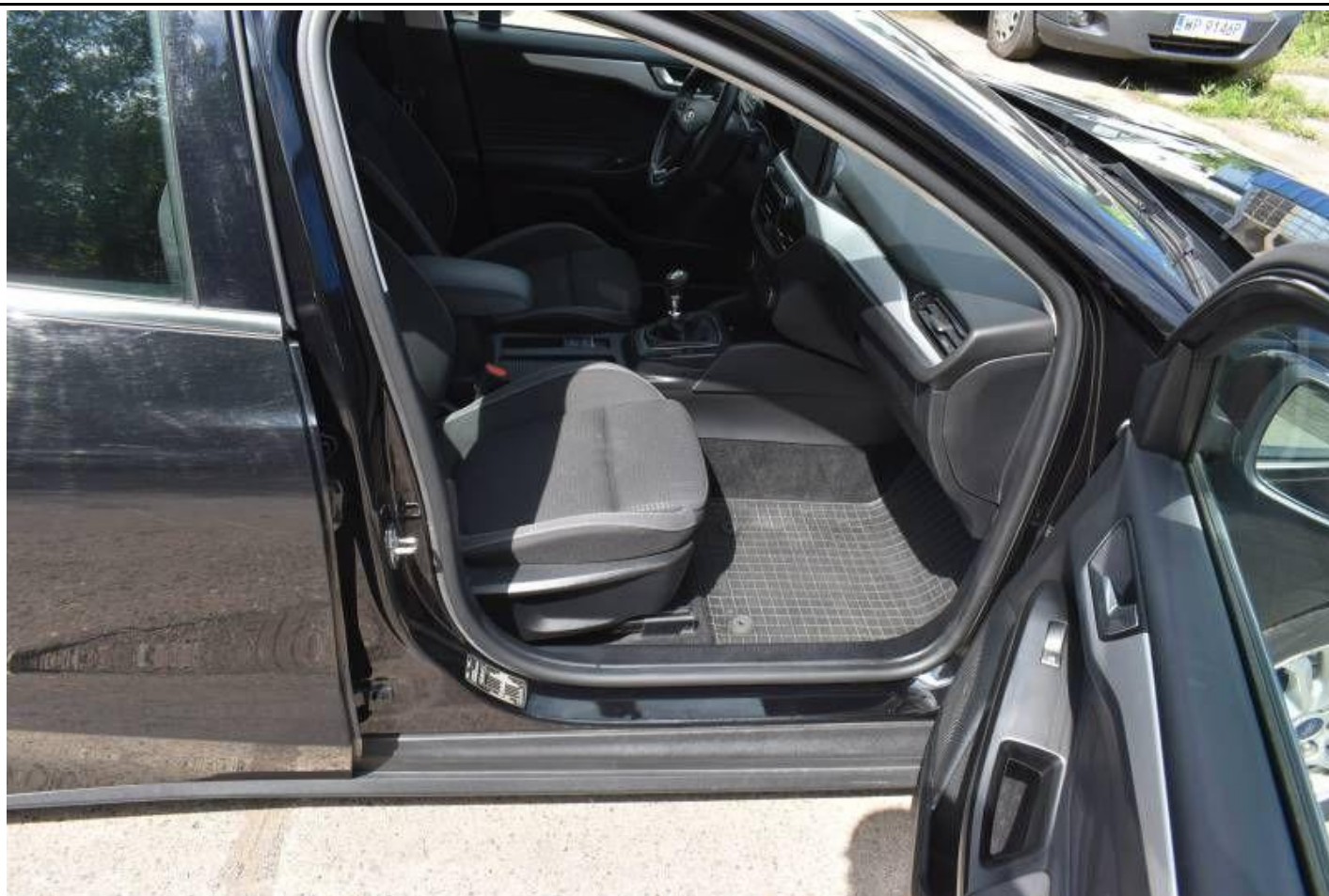
Fot. nr 18



Fot. nr 19



Fot. nr 20



Fot. nr 21



Fot. nr 22



Fot. nr 23



Fot. nr 24



Fot. nr 25



Fot. nr 26



Fot. nr 27



Fot. nr 28



Fot. nr 29



Fot. nr 30



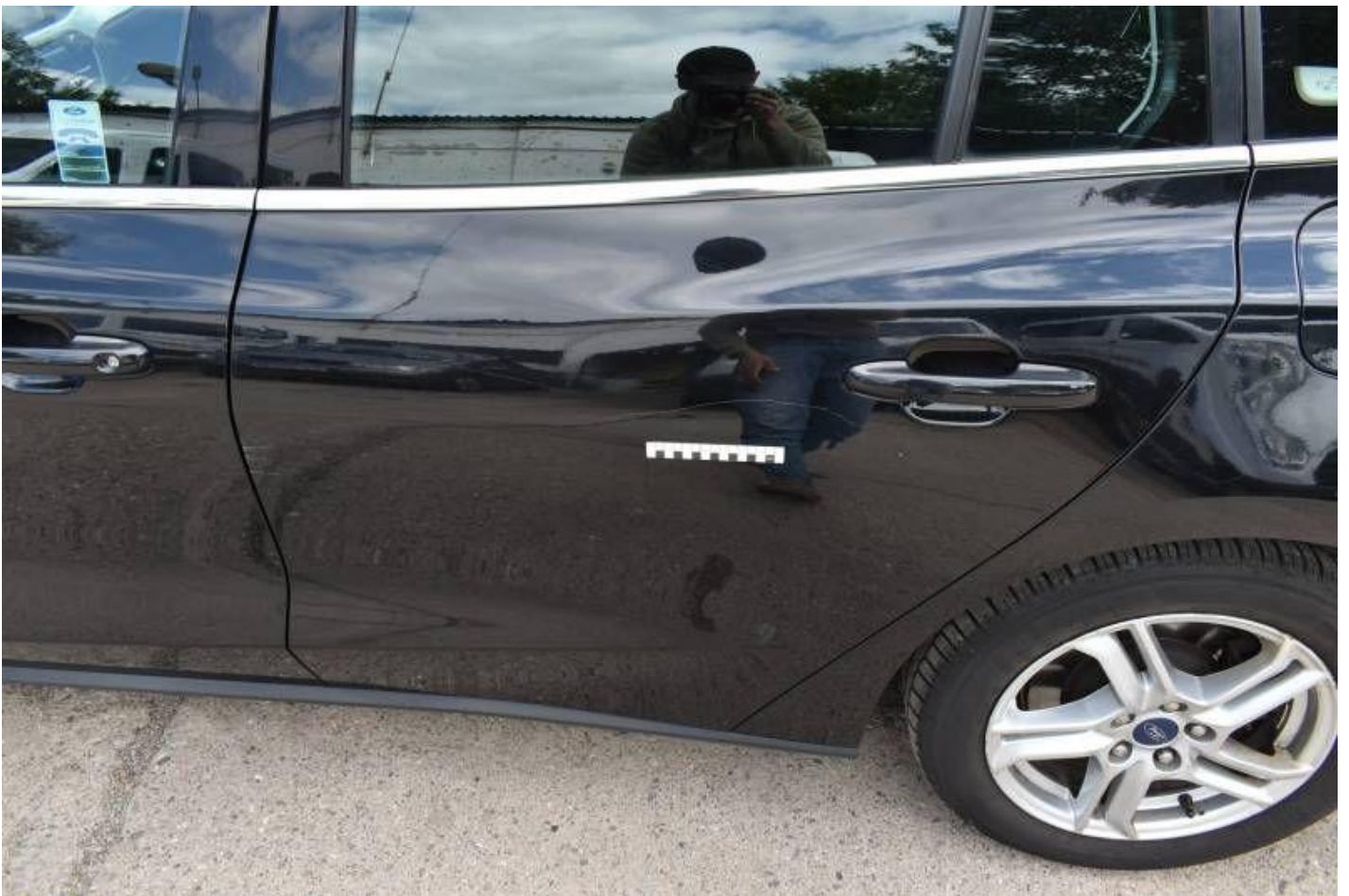
Fot. nr 31



Fot. nr 32



Fot. nr 33



Fot. nr 34



Fot. nr 35



Fot. nr 36



Fot. nr 37



Fot. nr 38



Fot. nr 39



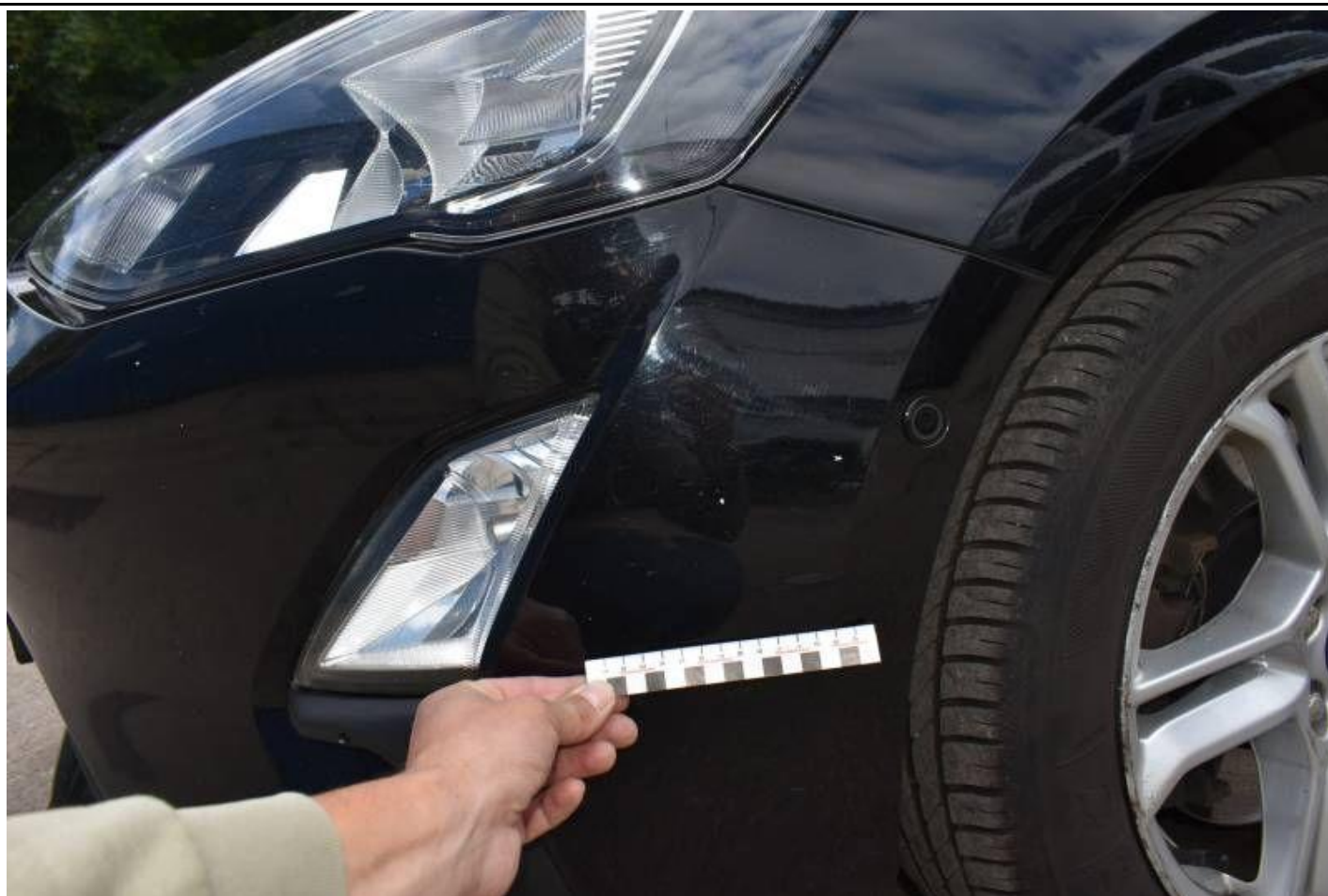
Fot. nr 40



Fot. nr 41



Fot. nr 42



Fot. nr 43



Fot. nr 44



Fot. nr 45



Fot. nr 46



Fot. nr 47



Fot. nr 48



Fot. nr 49



Fot. nr 50



Fot. nr 51



Fot. nr 52



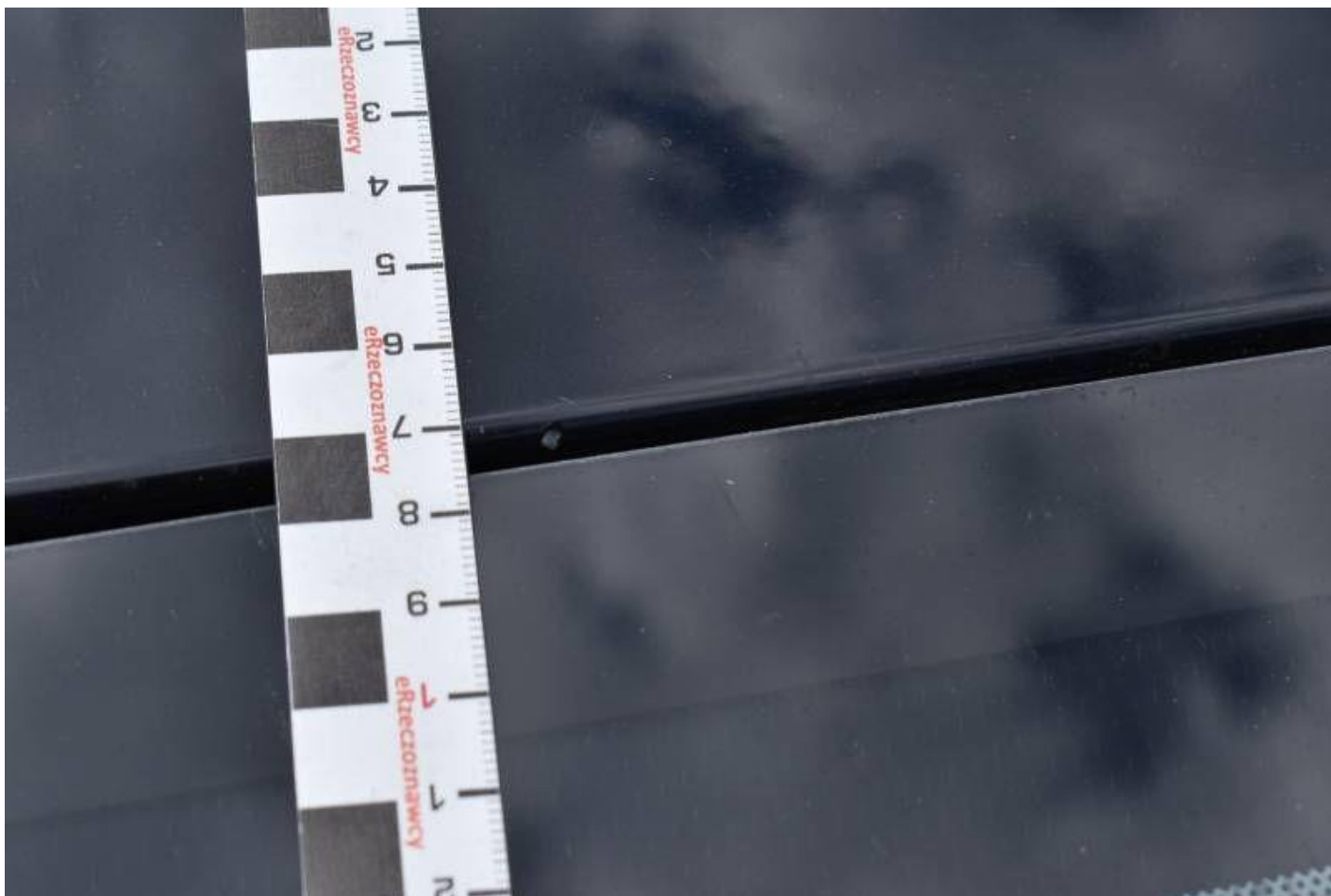
Fot. nr 53



Fot. nr 54



Fot. nr 55



Fot. nr 56



Fot. nr 57



Fot. nr 58



Fot. nr 59



Fot. nr 60



Fot. nr 61



Fot. nr 62



Fot. nr 63



Fot. nr 64



Fot. nr 65



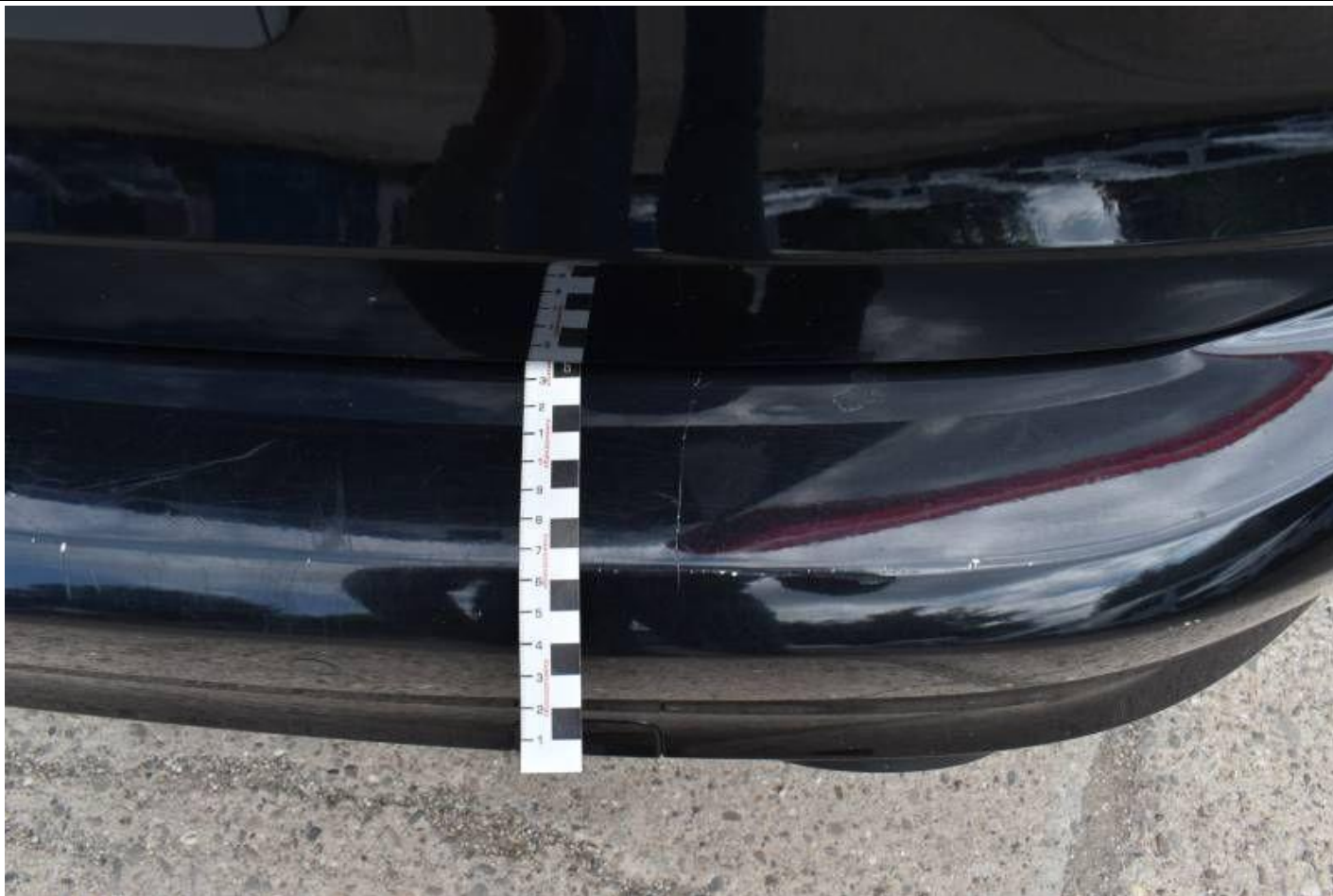
Fot. nr 66



Fot. nr 67



Fot. nr 68



Fot. nr 69



Fot. nr 70



Fot. nr 71



Fot. nr 72



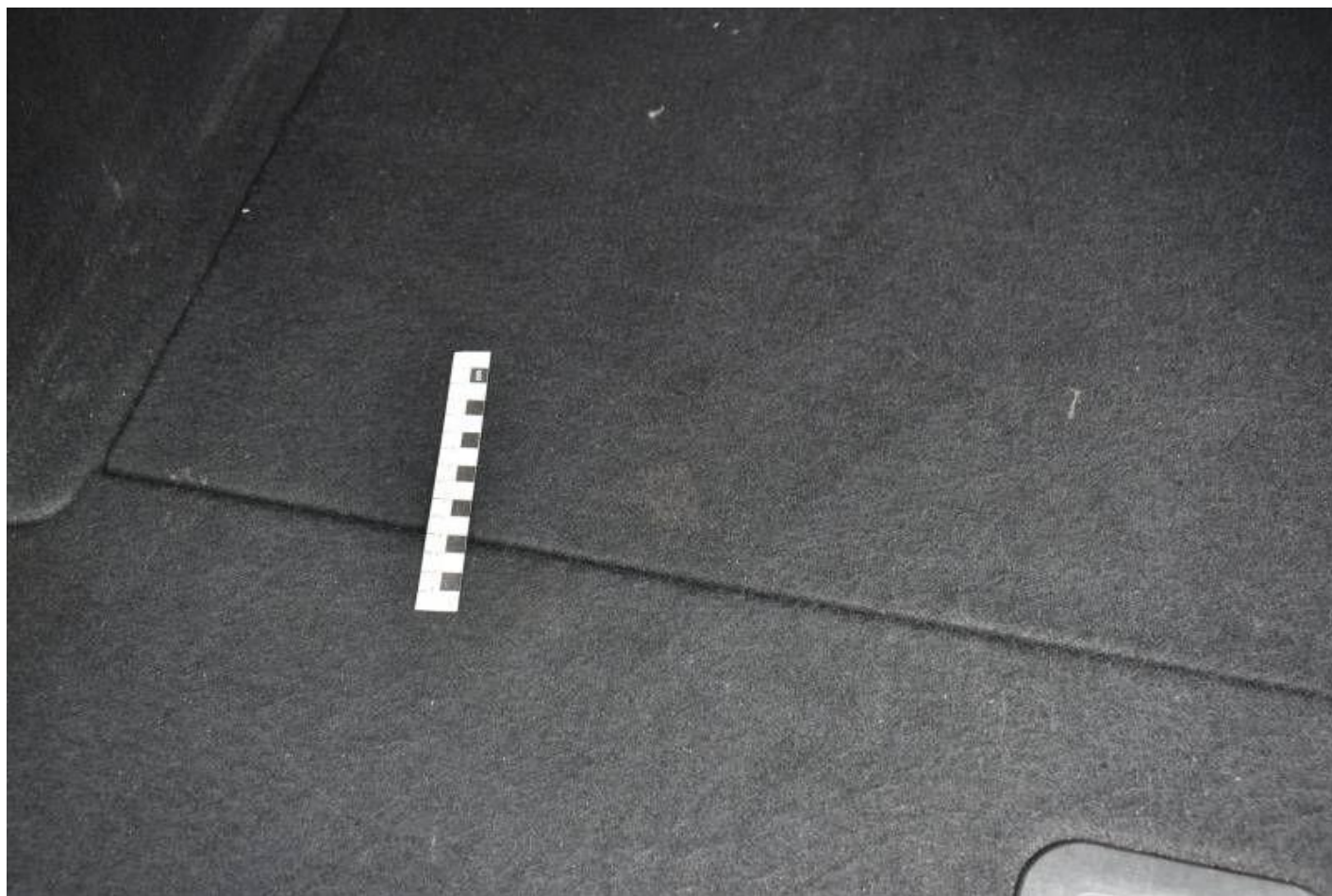
Fot. nr 73



Fot. nr 74



Fot. nr 75



Fot. nr 76



Fot. nr 77



Fot. nr 78



Fot. nr 79



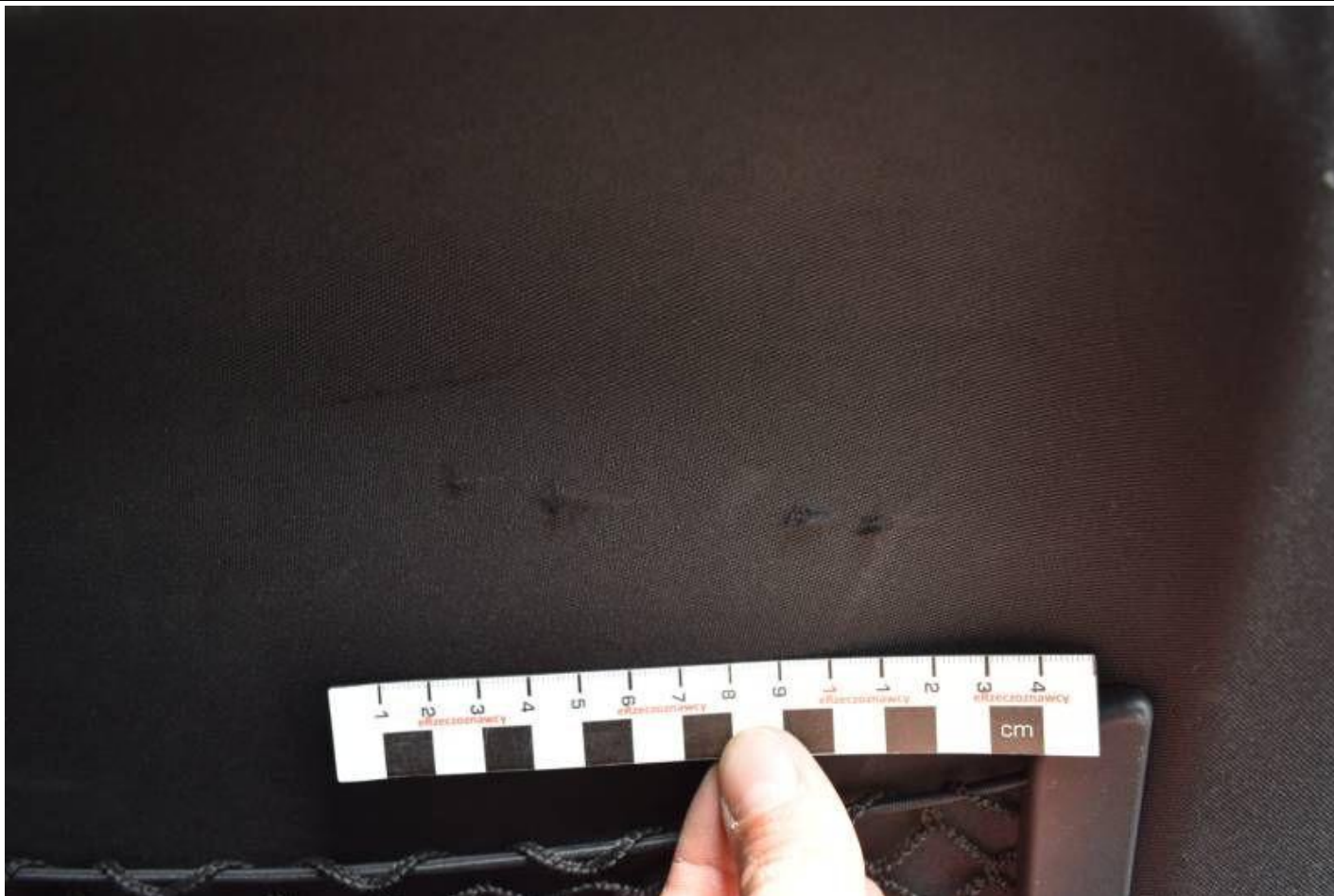
Fot. nr 80



Fot. nr 81



Fot. nr 82



Fot. nr 83



Fot. nr 84



Fot. nr 85



Fot. nr 86



Fot. nr 87



Fot. nr 88



Fot. nr 89



Fot. nr 90



Fot. nr 91



Fot. nr 92



Fot. nr 93



Fot. nr 94



Fot. nr 95



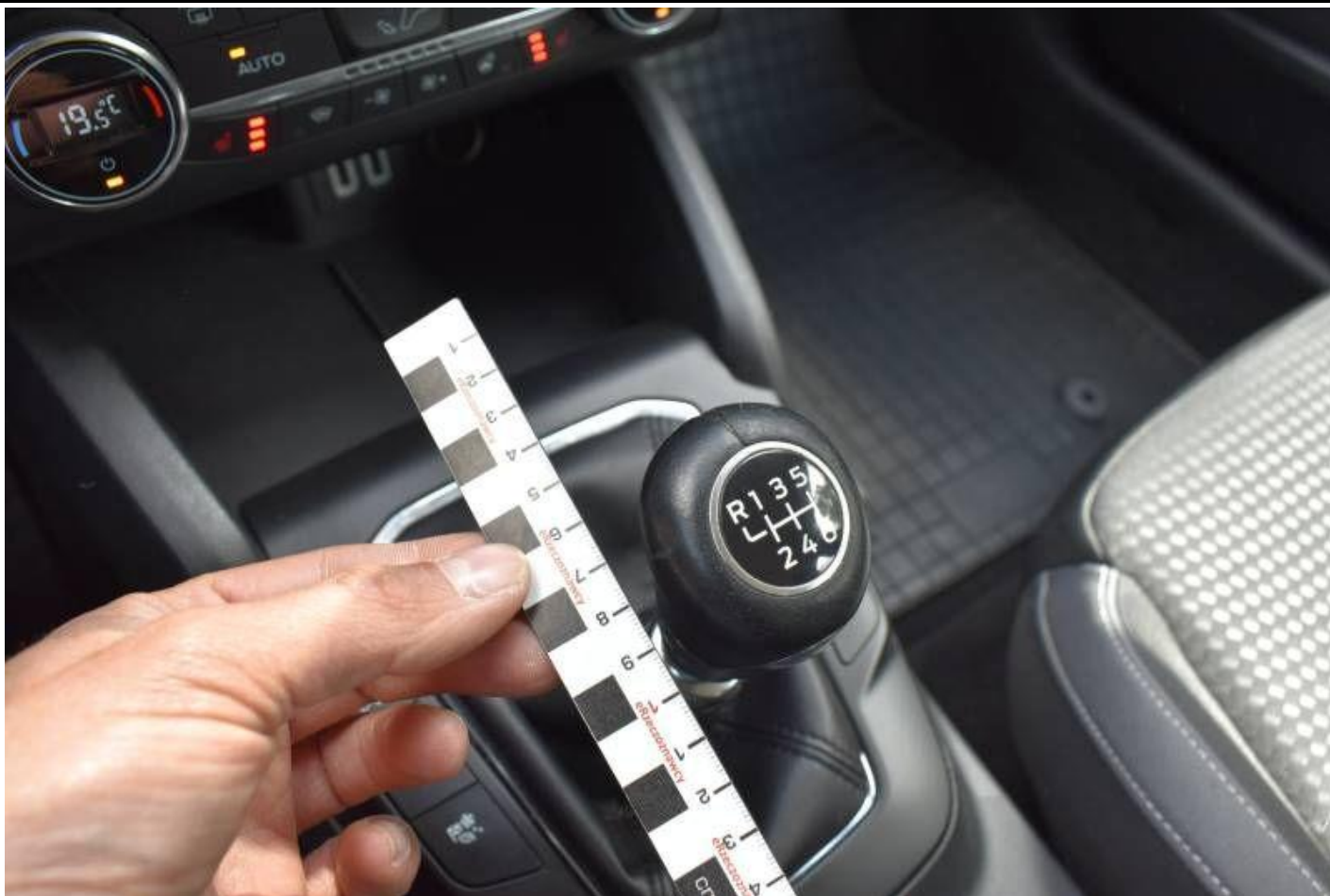
Fot. nr 96



Fot. nr 97



Fot. nr 98



Fot. nr 99



Fot. nr 100



Fot. nr 101



Fot. nr 102



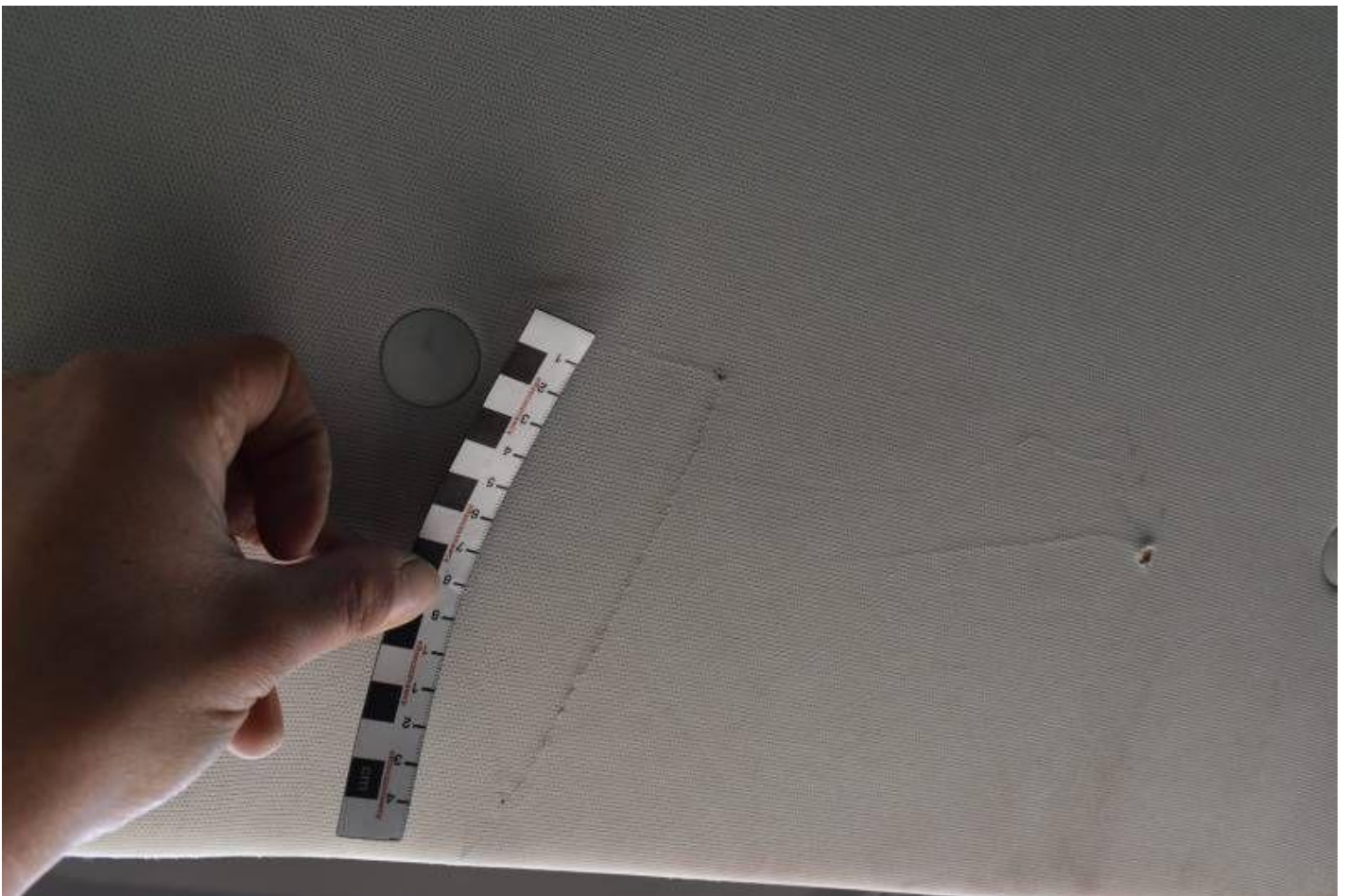
Fot. nr 103



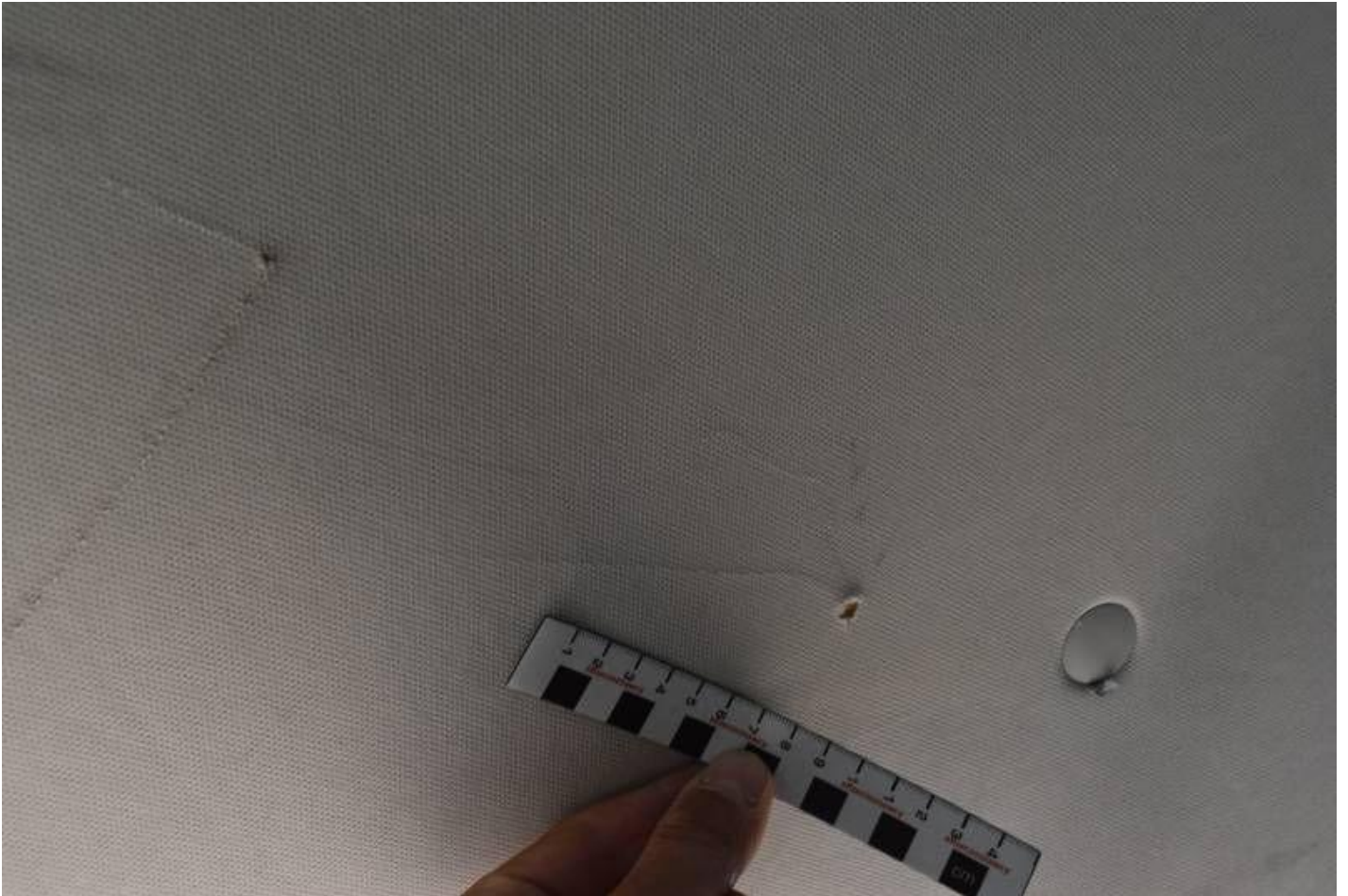
Fot. nr 104



Fot. nr 105



Fot. nr 106



Fot. nr 107



Fot. nr 108



Fot. nr 109



Fot. nr 110



Fot. nr 111



Fot. nr 112



Fot. nr 113

Dokument wystawiony elektronicznie, wa ny bez podpisu