

Nr zlecenia: 83/27/05/2026/CarArena STANDARD

z dnia: 2026/05/27

**Zleceniodawca:**

CARARENA - Aukcje Samochodowe  
ul. Budowlanych 7  
62-081 Baranowo



**Rzeczoznawca:**

Hubert Izdebski/zatw. Pion Weryfikacyjny eRzeczoznawcy

## WYCENA

Zadanie: Określenie wartości rynkowej pojazdu

### DANE IDENTYFIKACYJNE POJAZDU

Dane: [O] VI-2026

Rodzaj pojazdu: <b>Samochód osobowy</b>	VIN: <b>WF06XXGCC6HJ84543</b>
Marka: <b>FORD</b>	Nr rejestracyjny: <b>WP8160N</b>
Model pojazdu: <b>Focus 1.5 TDCi MR`15 E6</b>	Nr Info-Expert: <b>011-08276</b>
Wersja: <b>Trend</b>	Rok produkcji: <b>2017</b>

Wskazanie drogomierza	251582 km
Data pierwszej rejestracji	2017/01/20
Data wykonania badania technicznego	2027/03/10
Rodzaj nadwozia	kombi (uniwersalne) 5 drzwiowe
Dop. masa całkowita	1900 kg
Jednostka napędowa	z zapłonem samoczynnym
Pojemność / Moc silnika	1499 ccm / 88kW (120KM)
Doładowanie	Turbosp. z chłodn. powietrza
Liczba cylindrów / Układ cylindrów / Liczba zaworów	4 / rzędowy / 8
Rodzaj skrzyni biegów	manualna
Rodzaj napędu	przedni (4x2)
Kolor powłoki lakierowej, (rodzaj lakieru)	Czarny 2-warstwowy z efektem metalicznym

### WYPOSAŻENIE STANDARDOWE

L.p.	Nazwa elementu wyposażenia	L.p.	Nazwa elementu wyposażenia
1	Dywaniki welurowe przednie	20	Oświetlenie przestrzeni bagażowej
2	Drzwi zmiany biegów pokryte skórą	21	Poduszka powietrzna kierowcy
3	Fotel kierowcy regulowany w 4 kierunkach	22	Poduszka powietrzna pasażera
4	Fotel pasażera regulowany w 2 kierunkach	23	Poduszki powietrzne boczne
5	Fotele przednie komfortowe	24	Roleta do bagażnika
6	Gniazdo 12V w bagażniku	25	Spoiler tylny w kolorze nadwozia
7	Gniazdo 12V w konsoli centralnej	26	System bezpieczeństwa inteligentny IPS
8	Kierownica 3-ramienna pokryta skórą	27	System Ford Easy Fuel
9	Klimatyzacja	28	System Ford MyKey
10	Kolumna kierownicy regulowana w 2	29	System informacyjny o ekonomice jazdy

11	płaszczynach Komputer pokładowy	30	"Ford Eco Mode" System monitorowania ciśnienia powietrza w oponach TPMS
12	Konsola centralna	31	System ułatwiający ruszanie na wzniesieniu HSA
13	Krata wlotu powietrza dolna czarna	32	Szyby przednie regulowane elektrycznie
14	Krata wlotu powietrza górna czarna, w stylizację plastra miodu, z chromowanym obramowaniem	33	wiatła do jazdy dziennej
15	Kurtyny powietrzne boczne	34	Tapicerka tekstylna Twist ciemna
16	Lusterka zewnętrzne regulowane elektrycznie	35	Tarcze kół stalowe 16" z kołpakami 14-ramiennymi
17	Lusterka zewnętrzne w kolorze nadwozia	36	Wspomaganie układu kierowniczego elektryczne EPAS
18	Lusterka zewnętrzne z kierunkowskazami	37	Zamek centralny zdalnie sterowany
19	Mocowanie ISOFIX na skrajnych siedzeniach II rzędu		

#### L.p. Nazwa pakietu / elementu pakietu wyposażenia standardowego

- 1 ABS + EBD - system dystrybucji siły hamowania  
ABS - system zapobiegający blokowaniu kół  
System dystrybucji siły hamowania elektroniczny EBD
- 2 Radioodtwarzacz CD/MP3 (ICFAB)  
Sterowanie radiem w kierownicy  
Głośniki 6 szt.  
Złącze "USB"  
Radioodtwarzacz CD/MP3
- 3 Siedzenia tylne dzielone i składane 60/40  
Siedzenia tylne dzielone  
Siedzenia tylne składane
- 4 System kontroli trakcji ESC  
System poprawiający stabilność na zakretach TVC  
System kontroli trakcji TA  
System wspomagania nagłego hamowania EBA

#### WYPOSAŻENIE DODATKOWE

#### L.p. Nazwa elementu wyposażenia

- 1 Czujniki parkowania - tył
- 2 +Czujniki parkowania- przód
- 3 Koło zapasowe dojazdowe
- 4 Lakier metalizowany

#### OPIS ZAMONTOWANEGO W POJEŻDŻY OGUMIENIA

Koło	Marka, typ	Bieżnik [mm]
Przednie lewe:	*FIRESTONE 205/55 R16 91H ROADHAWK	5,9
Przednie prawe:	*FIRESTONE 205/55 R16 91H ROADHAWK	6,0
Tylne lewe:	*FIRESTONE 205/55 R16 91H ROADHAWK	6,1
Tylne prawe:	*FIRESTONE 205/55 R16 91H ROADHAWK	5,8

#### KOREKTY WARTOŚCI POJAZDU

KOREKTA ZA PIERWSZĄ REJESTRACJĄ	( - )
KOREKTA ZA WYPOSAŻENIE	( + )
KOREKTA ZA PRZEBIEG	( - )
KOREKTY RÓŻNE:	
Stan utrzymania i dbałość o pojazd	( - )
KOREKTY RÓŻNE RAZEM	( - )
KOREKTA ZA OGUMIENIE	( - )

#### UWAGI RZECZOZNAWCY DOTYCZĄCE WYCENY

Dokonano sprawdzenia historii pojazdu w bazie CEPiK.

Ogl dziny wykonywał: Kamil Parzonka

Wycena wykonana: Hubert Izdebski

**OPIS STANU TECHNICZNEGO ZESPOŁÓW POJAZDU****NADWOZIE - Szkielet i poszycia zewn trzne**

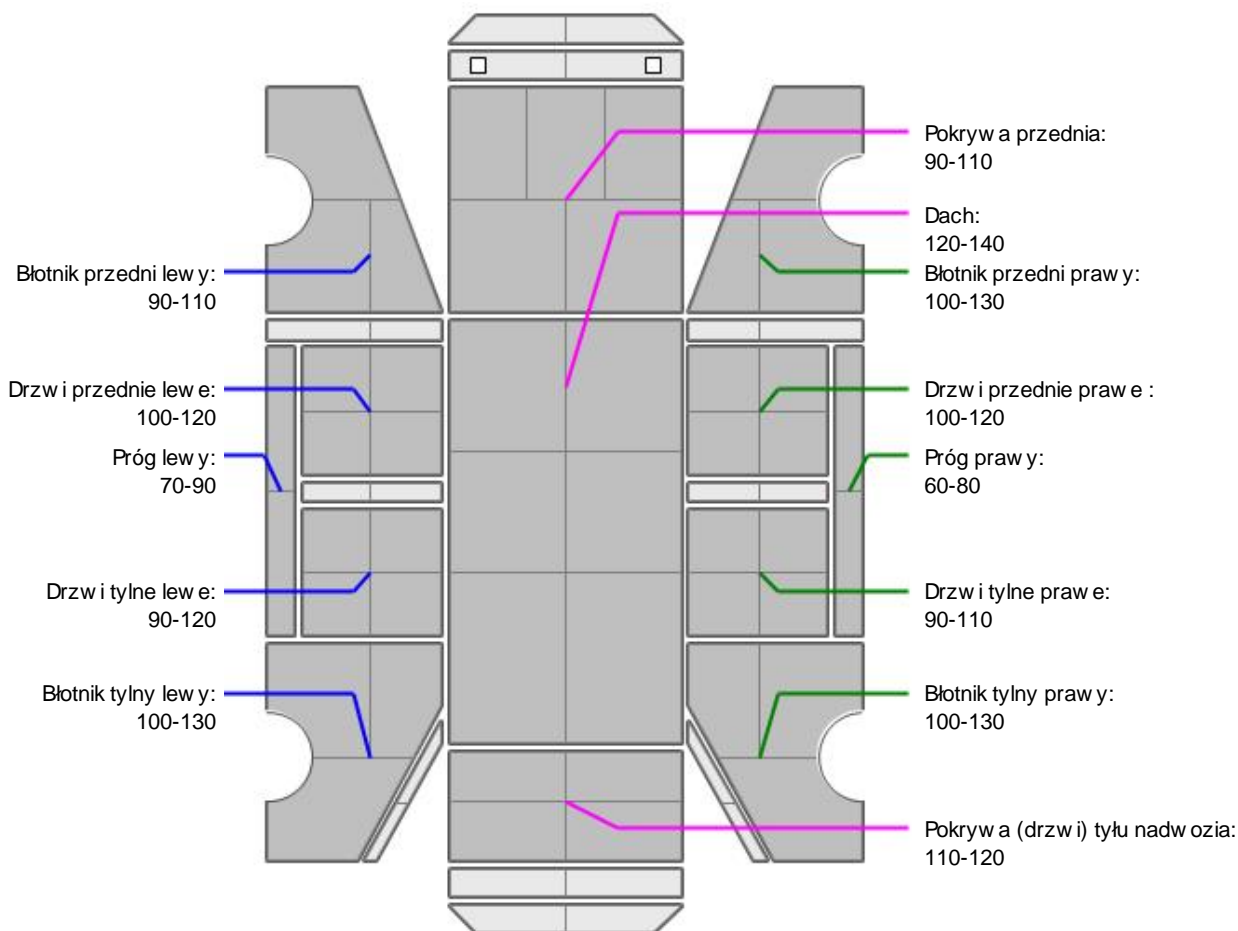
L.p.	Nazwa elementu	L / P	Rodzaj uszkodzenia	Opis	Fot. nr
1	Pokrywa przednia		Zarysowania, wgniecenia		
2	Drzwi boczne przednie	L	Zarysowania powłoki lakierowej		
3	Drzwi boczne przednie	P	Zarysowania powłoki lakierowej		
4	Drzwi boczne tylne	L	Zarysowania powłoki lakierowej		
5	Drzwi boczne tylne	P	Zarysowania powłoki lakierowej		
6	Słupek przedni	P	Zarysowania powłoki lakierowej		
7	Próg	P	Zarysowania, ogniska korozjni		
8	Dach		Odpryski, ogniska korozji		
9	Błotnik tylny	L	Zarysowania, odpryski		
10	Błotnik tylny	P	Wgniecenia, zarysowania, odpryski, ogniska korozji		
11	Drzwi tyłu nadwozia		Zarysowania, zabrudzenia stałe		

Na pozostałych elementach oblacowania bryły nadwozia stwierdzono równie typowe dla jego okresu eksploatacji uszkodzenia powłoki lakierowej ( zarysowania, odpryski, itp.).

Szczegółowy stan pojazdu zobrazowany w dokumentacji zdj ciowej.



## NADWOZIE – Opis powłoki lakierowej



L.p.	Nazwa elementu	L / P	Grubość powłoki [ $\mu\text{m}$ ]	Opis
1	Pokrywa przednia		90-110	
2	Dach		120-140	
3	Błotnik przedni	L	90-110	
4	Próg	L	70-90	
5	Drzwi przednie	L	100-120	
6	Drzwi tylne	L	90-120	
7	Błotnik tylny	L	100-130	
8	Błotnik przedni	P	100-130	
9	Próg	P	60-80	
10	Drzwi przednie	P	100-120	
11	Drzwi tylne	P	90-110	
12	Błotnik tylny	P	100-130	
13	Pokrywa (drzwi) tyłu nadwozia		110-120	

Podane przedziały grubości powłoki lakierowej poszczególnych elementów dotyczą wyłącznie punktów pomiarowych, tj. trzech wybranych miejsc na danym elemencie nadwozia. Nie oznacza to, że w pozostałych obszarach danego elementu grubość powłoki jest jednakowa ani że nie może wykraczać poza wskazane zakresy. Pomiary wykonano urządzeniem bezdźwiękowym w posiadaniu rzeczoznawcy. Pomiar wykonany innym przyrządem może się różnić.

**NADWOZIE – Wyposażenie zewnętrzne**

L.p.	Nazwa elementu	L / P	Rodzaj uszkodzenia	Opis	Fot. nr
1	Zderzak przedni		Zarysowania, wgniecenia		
2	Reflektor	L	Zarysowania		
3	Zderzak tylny		Zarysowania		
4	Szyba przednia		Odpryski, pęknięcia		
5	Emblemat tylny		Uszkodzony		

**NADWOZIE – Wyposażenie wewnętrzne**

L.p.	Nazwa elementu	L / P	Rodzaj uszkodzenia	Opis	Fot. nr
1	Fotel przedni kpl.	L	Zabrudzony		
2	Fotel przedni kpl.	P	Zabrudzony		
3	Kanapa tylna		Zabrudzona		
4	Wykładzina dachu (podsufitka)		Zabrudzona		
5	Poszycie tapicerskie drzwi tyłu nadwozia		Zarysowania		
6	Dźwignia zmiany biegów		Zarysowania		

Wnętrze pojazdu nosi typowe dla jego okresu eksploatacji zabrudzenia oraz zużycie wszystkich elementów.

**SILNIK z osprzętem, układem paliwowym i wydechowym**

Zbyt wysoki poziom oleju silnikowego. Poziom płyny chłodniczego poniżej minimum.

**UKŁAD KIEROWNICZY**

L.p.	Nazwa elementu	L / P	Rodzaj uszkodzenia	Opis	Fot. nr
1	Koło kierownicy		Zarysowania		

**JAZDA KONTROLNA**

- |   |                                             |          |
|---|---------------------------------------------|----------|
| 1 | Głośnieść pracy silnika                     | BEZ UWAG |
| 2 | Praca układu kierowniczego                  | BEZ UWAG |
| 3 | Głośnieść (stuknięcia) zawieszenia          | BEZ UWAG |
| 4 | Zmiana biegów, działanie sprzęgła           | BEZ UWAG |
| 5 | Głośnieść skrzyni biegów / bloku napędowego | BEZ UWAG |
| 6 | Skuteczność hamulca zasadniczego            | BEZ UWAG |

Próba ruchowa przeprowadzona na niewielkim dystansie, na zimnym silniku, w warunkach parkingowych, z prędkością do 15 km/h.

**POZOSTAŁE INFORMACJE****1 Pochodzenie pojazdu**

Krajowy

**2 Badanie poprawności numerów identyfikacyjnych**

Numer VIN wybity na karoserii oraz numer VIN tabliczki znamionowej zgodny z dowodem rejestracyjnym

**3 Weryfikacja odczytanego stanu drogomierza**

Odczytany z drogomierza

*Dokument wystawiony elektronicznie, ważny bez podpisu*

**DOKUMENTACJA FOTOGRAFICZNA**



Fot. nr 1



Fot. nr 2



Fot. nr 3



Fot. nr 4



Fot. nr 5



Fot. nr 6



Fot. nr 7



Fot. nr 8



Fot. nr 9



Fot. nr 10



Fot. nr 11



Fot. nr 12



Fot. nr 13



Fot. nr 14



Fot. nr 15



Fot. nr 16



Fot. nr 17



Fot. nr 18



Fot. nr 19



Fot. nr 20



Fot. nr 21



Fot. nr 22



Fot. nr 23



Fot. nr 24



Fot. nr 25



Fot. nr 26



Fot. nr 27



Fot. nr 28



Fot. nr 29



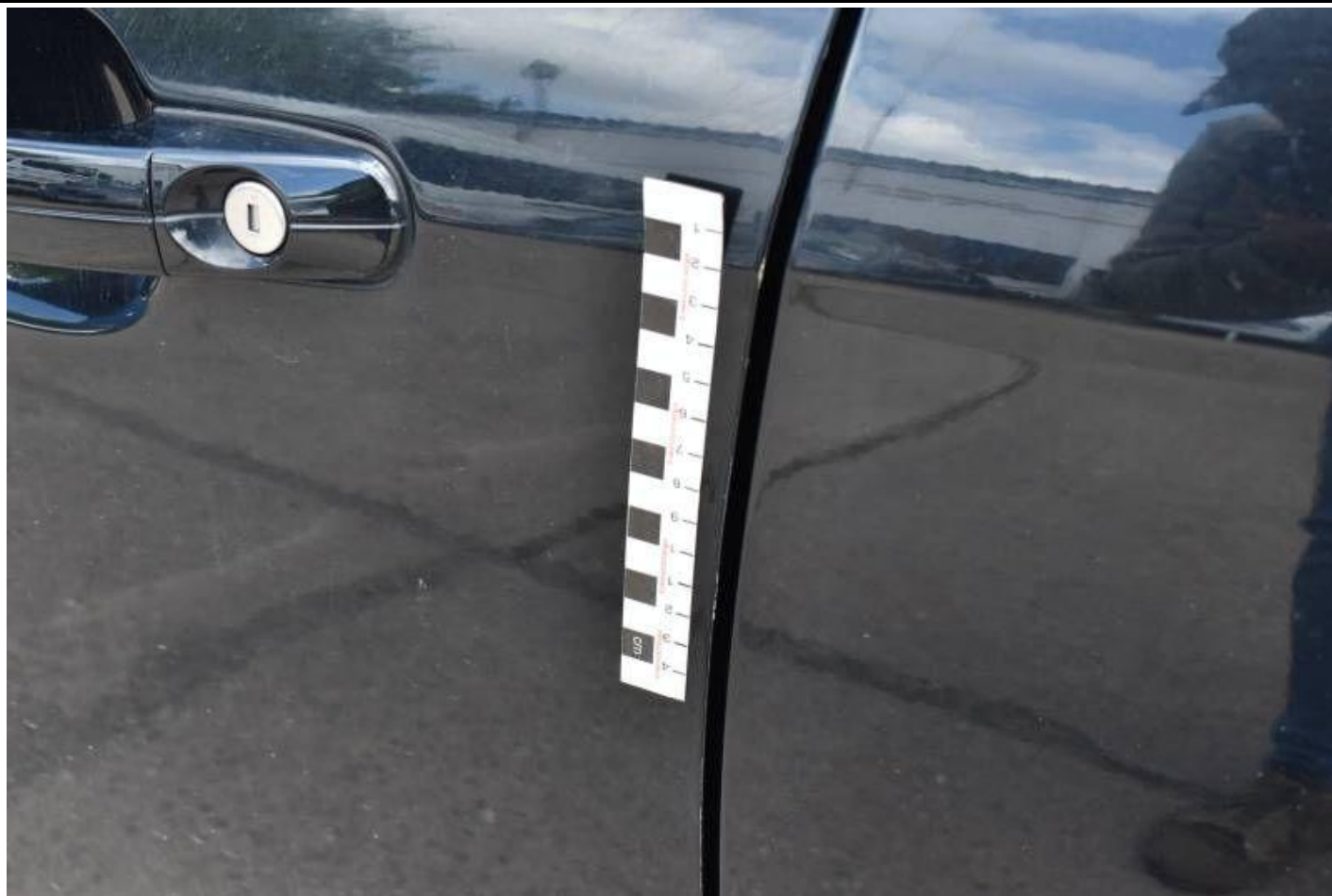
Fot. nr 30



Fot. nr 31



Fot. nr 32



Fot. nr 33



Fot. nr 34



Fot. nr 35



Fot. nr 36



Fot. nr 37



Fot. nr 38



Fot. nr 39



Fot. nr 40



Fot. nr 41



Fot. nr 42



Fot. nr 43



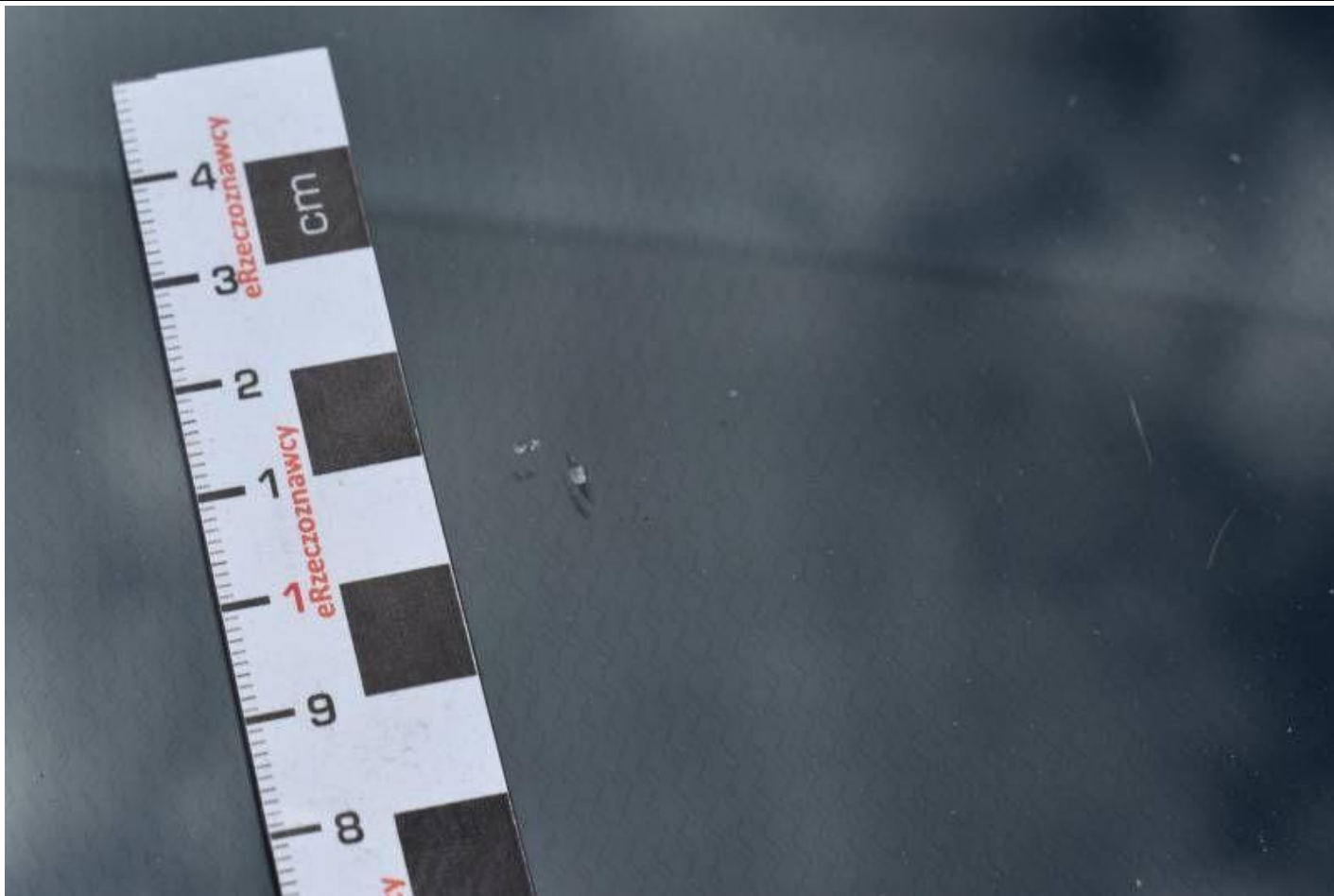
Fot. nr 44



Fot. nr 45



Fot. nr 46



Fot. nr 47



Fot. nr 48



Fot. nr 49



Fot. nr 50



Fot. nr 51



Fot. nr 52



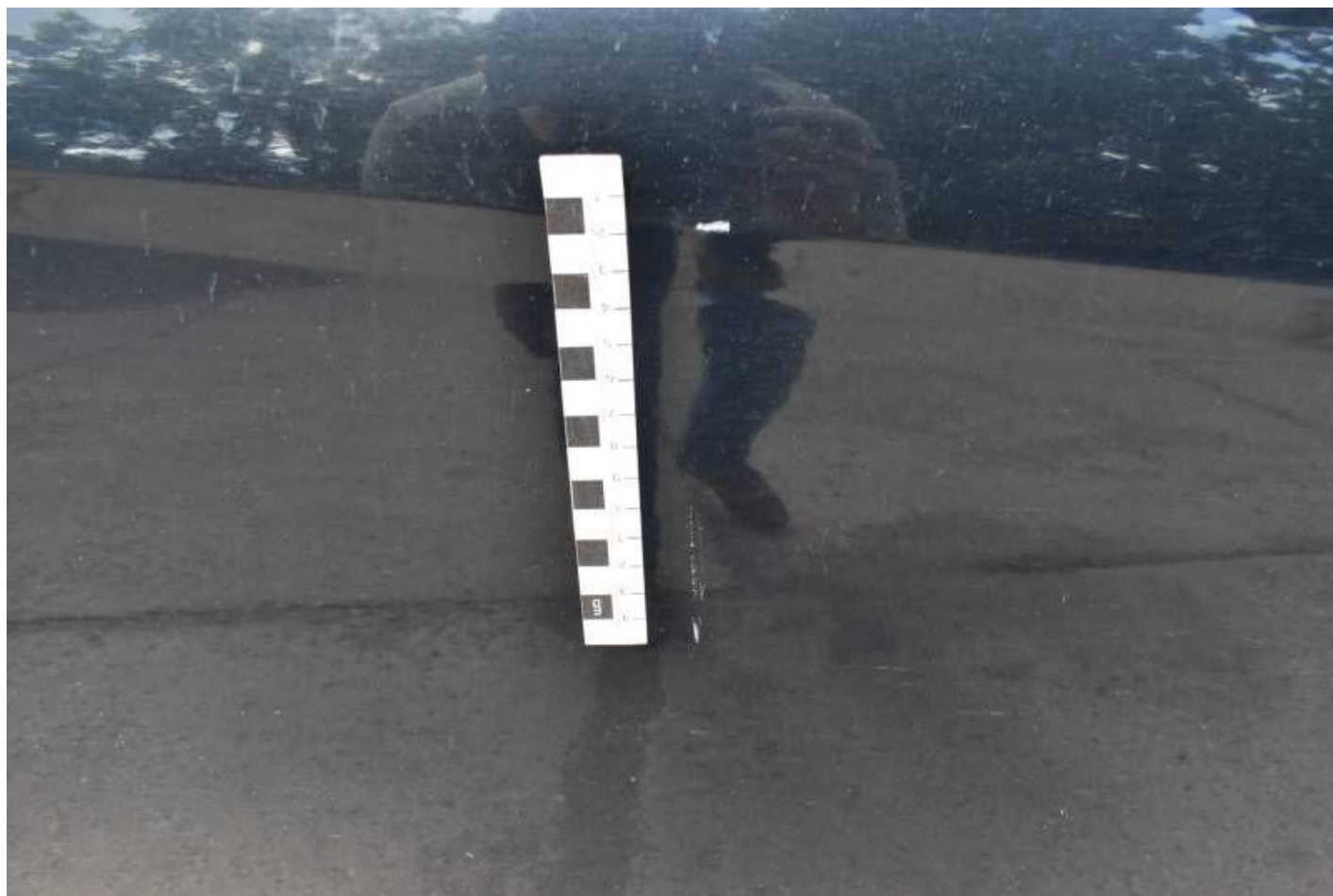
Fot. nr 53



Fot. nr 54



Fot. nr 55



Fot. nr 56



Fot. nr 57



Fot. nr 58



Fot. nr 59



Fot. nr 60



Fot. nr 61



Fot. nr 62



Fot. nr 63



Fot. nr 64



Fot. nr 65



Fot. nr 66



Fot. nr 67



Fot. nr 68



Fot. nr 69



Fot. nr 70



Fot. nr 71



Fot. nr 72



Fot. nr 73



Fot. nr 74



Fot. nr 75



Fot. nr 76



Fot. nr 77



Fot. nr 78



Fot. nr 79



Fot. nr 80



Fot. nr 81



Fot. nr 82



Fot. nr 83



Fot. nr 84



Fot. nr 85



Fot. nr 86



Fot. nr 87



Fot. nr 88



Fot. nr 89



Fot. nr 90



Fot. nr 91



Fot. nr 92



Fot. nr 93



Fot. nr 94



Fot. nr 95



Fot. nr 96



Fot. nr 97



Fot. nr 98



Fot. nr 99



Fot. nr 100



Fot. nr 101



Fot. nr 102



Fot. nr 103



Fot. nr 104



Fot. nr 105



Fot. nr 106

*Dokument wystawiony elektronicznie, wa ny bez podpisu*