

Nr zlecenia: 107/10/06/2026/CarArena STANDARD

z dnia: 2026/06/18

Zleceniodawca:

CARARENA - Aukcje Samochodowe
ul. Budowlanych 7
62-081 Baranowo

Rzeczoznawca:

Maksymilian Horyd/zatw. Pion Weryfikacyjny eRzeczoznawcy



WYCENA WARTO CI

Zadanie: Ocena stanu technicznego i określenie wartości rynkowej pojazdu

DANE IDENTYFIKACYJNE POJAZDU		Dane: [O] VI-2026	
Rodzaj pojazdu:	Samochód osobowy	VIN:	T M B L J 7 N P 2 L 7 0 5 8 6 7 8
Marka:	SKODA	Nr rejestracyjny:	WE1P614
Model pojazdu:	Superb III 2.0 TDI MR`20 E6d	Nr Info-Ekspert:	034-04310
Wersja:	Laurin & Klement 4x4 DSG	Rok produkcji:	2020
Wskazanie drogomierza	171990 km		
Data pierwszej rejestracji	2020/09/11		
Data wykonania badania technicznego	2026/09/03		
Rodzaj nadwozia	kombi (uniwersalne) 5 drzwiowe		
Dop. masa całkowita	2327 kg		
Jednostka napędowa	z zapłonem samoczynnym		
Pojemność / Moc silnika	1968 ccm / 140kW (190KM)		
Doładowanie	Turbosp. z chłodn. powietrza		
Liczba cylindrów / Układ cylindrów / Liczba zaworów	4 / rzędowy / 16		
Rodzaj skrzyni biegów	automatyczna		
Rodzaj napędu	4x4		
Kolor powłoki lakierowej, (rodzaj lakieru)	Czarny 2-warstwowy z efektem metalicznym		

WYPOSAŻENIE STANDARDOWE

L.p.	Nazwa elementu wyposażenia	L.p.	Nazwa elementu wyposażenia
1	ABS - system zapobiegający blokowaniu kół	36	Pokrowiec do przewozu nart
2	Asystent wiatel Light Assist (Coming Home, Leaving Home, Tunnel Light)	37	Pokrywa bagażnika sterowana elektrycznie
3	Blokada mechanizmu różnicowego EDS	38	Reflektory przednie Matrix LED Top
4	Blokada mechanizmu różnicowego XDS Plus	39	Relingi dachowe w kolorze srebrnym
5	Bluetooth	40	Roleta do bagażnika automatyczna
6	Czujnik deszczu	41	Schówek na okulary
7	Czujnik martwego pola lusterek	42	Siatki mocujące bagaż
8	Dekor Piano Black	43	Sound System CANTON (12 głośników, moc

		610 W)	
9	Dywaniki Lounge Step	44	Spryskiwacze reflektorów
10	Fotel kierowcy regulowany elektrycznie + pami poło enia	45	Spryskiwacze szyby przedniej podgrzewane
11	Fotele przednie i tylne z podparciem odcinka l d wiowego	46	Sygnalizacja zm czenia kierowcy
12	Funkcja SMART LINK	47	System bezkluczykowej obsługi samochodu - Kessy Full
13	Gło niki 12 szt. hi-fi	48	System DSR
14	Gniazdo 12V w бага niku	49	System elektronicznej kontroli toru jazdy ESP
15	Hamulec antykolizyjny	50	System kontroli ci nienia w oponach
16	Hamulec r czny elektromechaniczny	51	System p/po lizgowy MSR
17	Immobilizer	52	System p/po lizgowy przy przyspieszaniu ASR
18	Instalacja do monta u radia	53	System Start/Stop
19	Kamera cofania	54	Szyby przednie d wi koszczelne
20	Klimatyzacja automatyczna Climatronic 3 strefowa	55	Szyby tylne o wy szym stopniu przyciemnienia Sunset
21	Komputer pokładowy	56	wiatła do jazdy dziennej LED
22	Kurtyny powietrzne boczne	57	wiatła drogowe/mijania automatycznie przeł czane
23	Lusterka zewn trzne podgrzewane elektrycznie	58	wiatła tylne LED
24	Lusterka zewn trzne regulowane elektrycznie	59	Tapicerka ł czona ze skóry naturalnej i ekologicznej
25	Lusterka zewn trzne składane elektrycznie	60	Tarcze kół aluminiowe 18" czarne
26	Lusterko make-up pod wietlane LED	61	Tempomat
27	Lusterko wewn trzne ciemniane automatycznie	62	Tuner radiowy cyfrowy DAB+
28	Nakładki ozdobne progów	63	Układ wspomagania nagłego hamowania HBA
29	Pakiet o wietlenia wewn trznego LED	64	Worek na narty
30	Parasol	65	Wycieraczka szyby tylnej
31	Podłokietnik przedni	66	Wy wietlacz Maxi-DOT kolorowy
32	Poduszka powietrzna kierowcy	67	Zagłówki foteli przednich WOKS
33	Poduszka powietrzna kolanowa kierowcy	68	Zamek centralny zdalnie sterowany
34	Poduszka powietrzna pasa era z mo liwo ci odł czenia	69	Zestaw gło nomówi cy "Bluetooth"
35	Poduszki powietrzne boczne	70	Zestaw naprawczy opon

L.p. Nazwa pakietu / elementu pakietu wyposażenia standardowego

- 1 Czujniki parkowania - przód/tył
Czujniki parkowania - przód
Czujniki parkowania - tył
- 2 Fotel kierowcy regulowany elektrycznie z pami ci ustawie ,fotel pasa era regulowany elektrycznie z pami ci ustawie
Fotel pasa era z pami ci poło enia
Fotel pasa era regulowany elektrycznie
Fotel pasa era regulowany z siedze tylnych
Fotel kierowcy regulowany elektrycznie + pami poło enia
- 3 Fotele przednie i tylne podgrzewane
Fotel kierowcy podgrzewany
Siedzenia tylne podgrzewane
Fotel pasa era podgrzewany
- 4 Fotele przednie z regulacją wysoko ci
Fotel kierowcy z regulacją wysoko ci
Fotel pasa era z regulacją wysoko ci
- 5 Kierownica wielofunkcyjna, skórzana 2-ramienna
Kierownica wielofunkcyjna
Sterowanie radiem w kierownicy
Kierownica pokryta skór
Sterowanie telefonem w kierownicy
- 6 Lusterka zewn trzne z pami ci poło enia ciemniane automatyczne
Lusterka zewn trzne z pami ci poło enia
Lusterka zewn trzne ciemniane automatycznie
- 7 Side Assist + Rear Traffic Alert
System Rear Traffic Alert - asystent wyjazdu z miejsca parkingowego
System Side Assist monitorowanie martwego pola w lusterkach
- 8 Szyby przednie i tylne regulowane elektrycznie
Szyby przednie regulowane elektrycznie
Szyby tylne regulowane elektrycznie

- 9 wiatła p/mgielne przednie z do wietlaniem zakr tów
wiatła p/mgielne przednie
System do wietlania zakr tów
- 10 Zawieszenie aktywne DCC
Zawieszenie aktywne DCC
System wyboru profilu jazdy

WYPOSA ENIE DODATKOWE

L.p. Nazwa elementu wyposażenia

- 1 Lakier metalizowany

OPIS ZAMONTOWANEGO W POJE DZIE OGUMIENIA

Koło	Marka, typ	Bieżnik [mm]
Przednie lewe:	FIRESTONE 235/40 R19 96Y XL ROADHAWK 2 ENLITEN RG	6,0
Przednie prawe:	FIRESTONE 235/40 R19 96Y XL ROADHAWK 2 ENLITEN RG	6,0
Tylne lewe:	FIRESTONE 235/40 R19 96Y XL ROADHAWK 2 ENLITEN RG	4,0
Tylne prawe:	FIRESTONE 235/40 R19 96Y XL ROADHAWK 2 ENLITEN RG	4,0

KOREKTY WARTO CI POJAZDU

KOREKTA ZA PIERWSZ REJESTRACJ	(+)
KOREKTA ZA WYPOSA ENIE	(+)
KOREKTA ZA PRZEBIEG	(-)
KOREKTY RÓ NE:	
Stan utrzymania i dbała o pojazd	(-)
Weryfikacja serwisowa	(-)
KOREKTY RÓ NE RAZEM	(-)
KOREKTA ZA OGUMIENIE	(-)

UWAGI RZECZOZNAWCY DOTYCZ CE WYCENY

Dokonano sprawdzenia historii pojazdu w bazie CEPiK.

Ogl dziny wykonał: Janusz Chomicz

Wycena wykonana: Maksymilian Horyd

OPIS STANU TECHNICZNEGO ZESPOŁÓW POJAZDU



NADWOZIE - Szkielet i poszycia zewn trzne

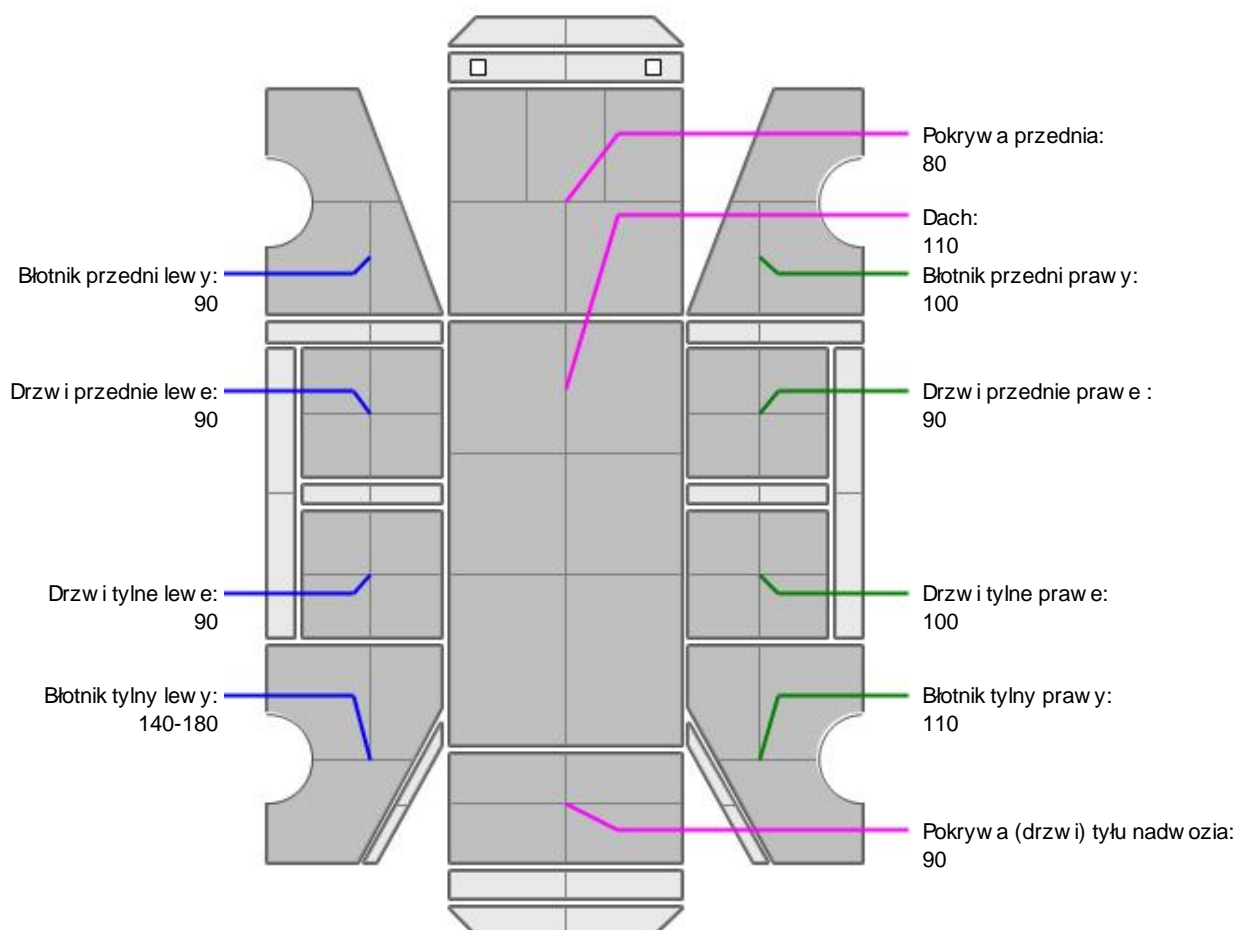
L.p.	Nazwa elementu	L / P	Rodzaj uszkodzenia	Opis	Fot. nr
1	Pokrywa przednia		Odpryski powłoki lakierowej		
2	Drzwi boczne przednie	L	Odpryski powłoki lakierowej		
3	Drzwi boczne tylne	L	Zarysowania powłoki lakierowej		
4	Drzwi boczne tylne	P	Zarysowania powłoki lakierowej		
5	Błotnik tylny	L	Wgnieciony z zarysowaniami powłoki lakierowej		
6	Błotnik tylny	P	Zarysowania powłoki lakierowej do powierzchni metalu		

Pojazd nosi typowe dla jego okresu eksploatacji uszkodzenia powłoki lakierowej (niewielkie zarysowania, odpryski itp.).

Szczegółowy stan pojazdu zobrazowany w dokumentacji zdjęciowej.



NADWOZIE – Opis powłoki lakierowej



L.p.	Nazwa elementu	L / P	Grubość powłoki [µm]	Opis
1	Pokrywa przednia		80	
2	Dach		110	
3	Błotnik przedni	L	90	
4	Drzwi przednie	L	90	
5	Drzwi tylne	L	90	
6	Błotnik tylny	L	140-180	
7	Błotnik przedni	P	100	
8	Drzwi przednie	P	90	
9	Drzwi tylne	P	100	
10	Błotnik tylny	P	110	
11	Pokrywa (drzwi) tyłu nadwozia		90	

Podane przedziały grubości powłoki lakierowej poszczególnych elementów dotyczą wyłącznie punktów pomiarowych, tj. trzech wybranych miejsc na danym elemencie nadwozia. Nie oznacza to, że w pozostałych obszarach danego elementu grubość powłoki jest jednakowa ani że nie może wykraczać poza wskazane zakresy. Pomiary wykonano urządzeniem bezdźwiękowym w posiadaniu rzeczoznawcy. Pomiar wykonany innym przyrządem może się różnić.

**NADWOZIE – Wyposa enie zewn trzne**

L.p.	Nazwa elementu	L / P	Rodzaj uszkodzenia	Opis	Fot. nr
1	Zderzak przedni		Odpryski powłoki lakierowej		
2	Zderzak tylny		Zarysowany		

**NADWOZIE – Wyposa enie wewn trzne**

L.p.	Nazwa elementu	L / P	Rodzaj uszkodzenia	Opis	Fot. nr
1	Poszycie tapicerskie drzwi tyłu nadwozia		Zarysowane		

Wn trze pojazdu nosi typowe dla jego okresu eksploatacji zabrudzenia oraz zu ycie wszystkich elementów.

**SILNIK z osprz tem, układem paliwowym i wydechowym**

Na zestawie wska ników widnieje ółta kontrola ostrzegawcza silnika. Konieczna weryfikacja serwisowa.

**PODWOZIE – ZAWIESZENIE I KOŁA**

L.p.	Nazwa elementu	L / P	Rodzaj uszkodzenia	Opis	Fot. nr
1	Tarcza koła przedniego ze stopu lekkiego	P	Zadrapania kraw dzi bocznej		

JAZDA KONTROLNA

- | | | |
|---|--------------------------------|----------|
| 1 | Gło no pracy silnika | BEZ UWAG |
| 2 | Praca układu kierowniczego | BEZ UWAG |
| 3 | Gło no (stuki) zawieszenia | BEZ UWAG |
| 4 | Skuteczno hamulca zasadniczego | BEZ UWAG |
| 5 | Skuteczno hamulca pomocniczego | BEZ UWAG |

Próba ruchowa przeprowadzona na niewielkim dystansie, na zimnym silniku, w warunkach parkingowych, z pr dko ci do 15 km/h.

POZOSTAŁE INFORMACJE

- Pochodzenie pojazdu**
Krajowy
- Badanie poprawno ci numerów identyfikacyjnych**
Numer VIN wybity na karoserii oraz numer VIN tabliczki znamionowej zgodny z dowodem rejestracyjnym
- Weryfikacja prawdziwo ci danych obiektu**
Numer VIN wybity na karoserii oraz numer VIN tabliczki znamionowej zgodny z baz CEPIK
- Weryfikacja odczytanego stanu drogomierza**
Odczytany z drogomierza

Zastrzeżenia ograniczające opinię

ü Zawarte w niniejszej Wycenie/Raporcie informacje (w tym dotyczące wyposażenia) służy jedynie ogólnym celom informacyjnym. Wycena/Raport nie może być zatem traktowana jako oferta w rozumieniu przepisów Kodeksu Cywilnego oraz opisu towaru ani zapewnienia w rozumieniu art. 4 Ustawy z dnia 27 lipca 2002 roku o szczególnych warunkach sprzedaży konsumenckiej.

ü Wycena/Raport została sporządzona w celu ustalenia istnienia albo nieistnienia uszkodzeń nieakceptowalnych pod kątem czenia umowy korzystania z samochodu lub innych okoliczności uzgodnionych w zleceniu. Wycena/Raport nie obejmuje typowych uszkodzeń wynikających z eksploatacji samochodu oraz jego standardowego zużycia.

ü Jeżeli chcesz traktować ten dokument jako źródło wiedzy o samochodzie przy jego zakupie, czynisz to na własną odpowiedzialność. Rzeczoznawcy sp.j. nie ponosi odpowiedzialności za takie użycie tej Wyceny/Raporu

ü Niniejsza wycena służy wyłącznie do oszacowania wartości rynkowej przedmiotu wyceny i nie może być wykorzystywana do żadnego innego celu, ni wymieniony powyżej. W szczególności wycena nie może stanowić podstawy do oceny cech i stanu wycenianego obiektu przy jego zakupie.

ü Rzeczoznawca nie bierze na siebie odpowiedzialności za wady ukryte (prawne i fizyczne) oraz ewentualne skutki wynikające z dalszego użytkowania przedmiotu wyceny, a także za skutki wykorzystania samej wyceny.

ü Powyższa wycena nie jest ekspertyzą stanu technicznego przedmiotu wyceny i za taką nie może być uznawana, w szczególności nie może być traktowana jako gwarancja sprzedaży przedmiotu wyceny za oszacowaną wartość.

ü Wycenę przeprowadzono w oparciu o dostarczoną dokumentację oraz badanie organoleptyczne wycenianego obiektu. Nie prowadzono badań diagnostycznych oraz weryfikacji warsztatowej przedmiotu wyceny.

ü Nie stwierdzono dodatkowych niesprawności i/lub uszkodzeń i/lub braków w zakresie możliwym do ustalenia w warunkach oględzin tj. bez dostępu do spodu pojazdu, specjalistycznego sprzętu diagnostycznego, jazdy próbnej wykonanej w warunkach drogowych z obciążeniem.

ü Rzeczoznawca podczas oględzin poza warsztatem nie jest w stanie stwierdzić wypadkowej przeszłości pojazdu. W przypadku podwyższonych wartości pomiarów powłoki lakierowej, konieczna jest ekspertyza w warunkach warsztatowych.

ü Rok produkcji pojazdu - nie weryfikowano. Przyjeto w oparciu o dane przekazane przez Zleceniodawcę.

ü Niniejsza wycena nie może być publikowana w całości w jakimkolwiek dokumencie bez zgody wykonawców i bez uzgodnienia z nimi formy i treści takiej publikacji. Zakaz publikacji nie dotyczy posługiwania się wyceną w umowach cywilno-prawnych zawieranych przez zleceniodawcę i dotyczących przedmiotu

ü Przed odbiorem pojazdu, kupujący zobowiązany jest do konfrontacji rzeczywistego stanu z informacjami zawartymi w wycenie. Odbiór przedmiotu jest równoznaczny ze zrzeczeniem się wszelkich roszczeń, co do stanu technicznego.

ü Nie badano poprawności i/lub budowy numerów identyfikacyjnych/seryjnych obiektu oraz nie weryfikowano prawdziwości danych obiektu.

ü Niniejsza wycena nie może być traktowana jako gwarancja sprzedaży przedmiotu wyceny za oszacowaną wartość.

ü W przypadku ujawnienia dodatkowych informacji dotyczących przedmiotowego pojazdu, niedostępnych w czasie wykonywania niniejszej opinii, zaprezentowane stanowisko może ulec zmianie.

ü W opinii założono, że nie wykryto żadnych faktów, które mogłyby istotnie wpływać na wartość wycenionego pojazdu, jeżeli w opisie pojazdu nie widnieje inaczej.

ü Rzeczoznawca nie ponosi odpowiedzialności za ewentualne błędy wynikające z przedstawionych informacji otrzymanych od użytkownika/sprzedawcy/zamawiającego wycenę, jeżeli brak podstaw do kwestionowania ich zgodnie ze stanem rzeczywistym lub te ustalenie stanu rzeczywistego przez rzeczoznawcę było niemożliwe lub znacznie utrudnione.

ü Wyposażenie standardowe wg. Info - Ekspert. Rzeczoznawca nie ponosi odpowiedzialności za ewentualne błędy programu. Lista wyposażenia w wycenie ma charakter poglądowy i nie potwierdza kompletności. Aby ustalić specyfikacje fabrycznego wyposażenia należy się do dealera.

ü W warunkach, w jakich przeprowadzono oględziny rzeczoznawca nie miał możliwości zweryfikowania poprawności działania całego wyposażenia.

ü Opis stanu technicznego pojazdu jest wa ny na dzie ogl dzin. Rzeczoznawca nie bierze odpowiedzialno ci za zmiany stanu pojazdu wynikaj ce z dalszej eksploatacji lub postoj u (np. uszkodzenie akumulatora, powi kszenie lub powstanie ognisk korozji, uszkodzenie układu hamulcowego, itp.) – zaleca si sprawdzenie daty wyceny

ü Je eli elementy jednostki nap dowej, układu przeniesienia nap du itp., s rozmontowane, rzeczoznawca nie weryfikuje kompletno ci poszczególnych układów. Mo liwo wyst pienia braków w kompletacji (np. ze wzgl du na wykorzystanie unieruchomionego pojazdu jako „dawcy cz ci”).

ü Nie weryfikowano odczytanego stanu drogomierza z zapisami w urz dzeniach elektronicznych pojazdu. Rzeczoznawca nie dokonuje oceny autentyczno ci przebiegu – oferent, powinien samodzielnie zweryfikowa wskazania, np. za po rednictwem dost pnych ródeł takich jak historia pojazdu.gov.pl

ü W przypadku pojazdów z niesprawnym akumulatorem lub bez niego - podł czenie sprawnego akumulatora nie gwarantuje sprawno ci technicznej pojazdu. W zwi zku z tym przyjmuje si i stan techniczny pojazdu jest nieznany, istnieje ryzyko ujawnienia wad ukrytych i dodatkowych uszkodze .

ü Nie weryfikowano gwarancji, statusu pakietów serwisowych i kompletno ci w zakresie osprz tu dodatkowego, z którym przedmiot był zamówiony.

Dokument wystawiony elektronicznie, wa ny bez podpisu

DOKUMENTACJA FOTOGRAFICZNA



Fot. nr 1



Fot. nr 2



Fot. nr 3



Fot. nr 4



Fot. nr 5



Fot. nr 6



Fot. nr 7



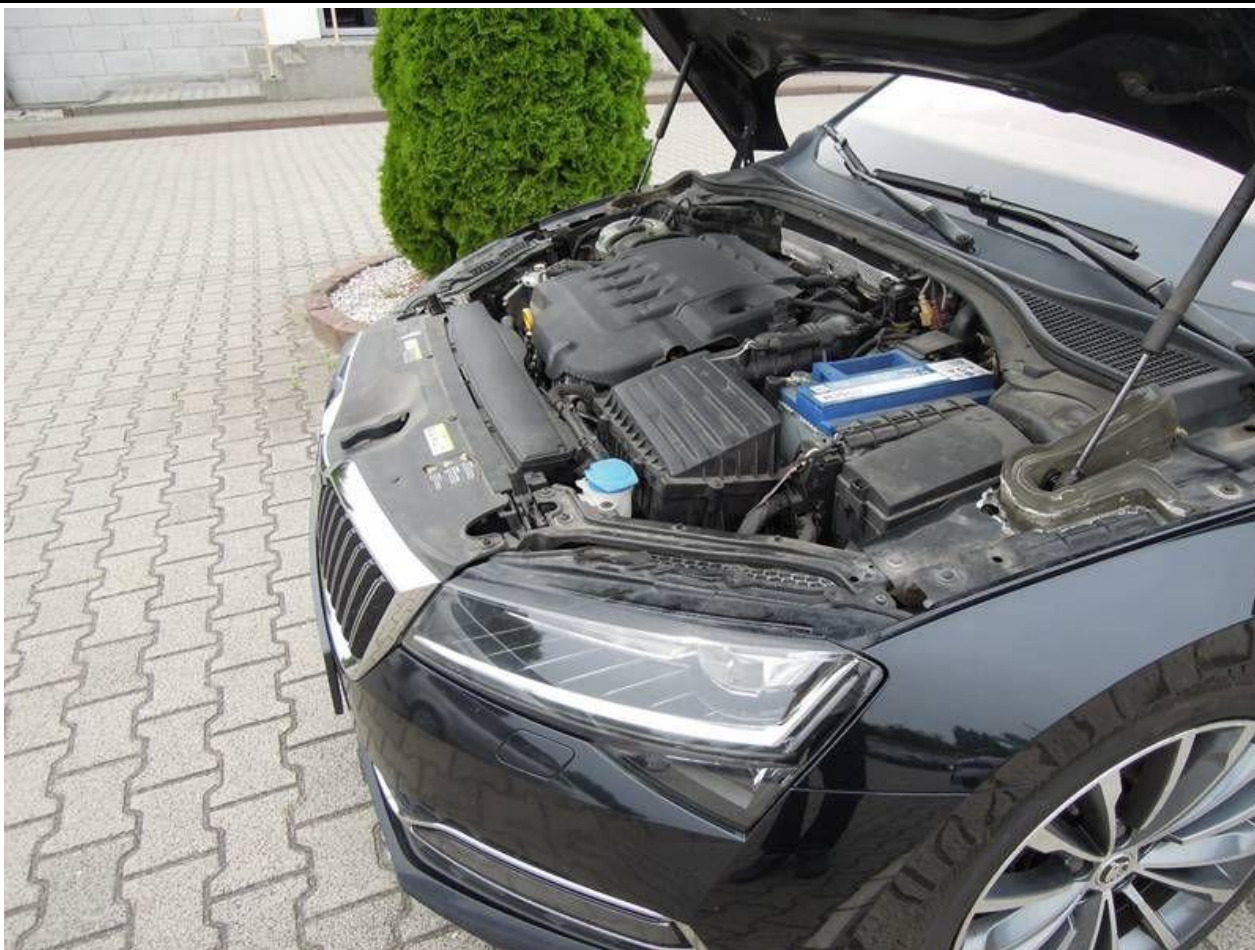
Fot. nr 8



Fot. nr 9



Fot. nr 10



Fot. nr 11



Fot. nr 12



Fot. nr 13



Fot. nr 14



Fot. nr 15



Fot. nr 16



Fot. nr 17



Fot. nr 18



Fot. nr 19



Fot. nr 20



Fot. nr 21



Fot. nr 22



Fot. nr 23



Fot. nr 24



Fot. nr 25



Fot. nr 26



Fot. nr 27



Fot. nr 28



Fot. nr 29



Fot. nr 30



Fot. nr 31



Fot. nr 32



Fot. nr 33



Fot. nr 34



Fot. nr 35



Fot. nr 36



Fot. nr 37



Fot. nr 38



Fot. nr 39



Fot. nr 40



Fot. nr 41



Fot. nr 42



Fot. nr 43



Fot. nr 44



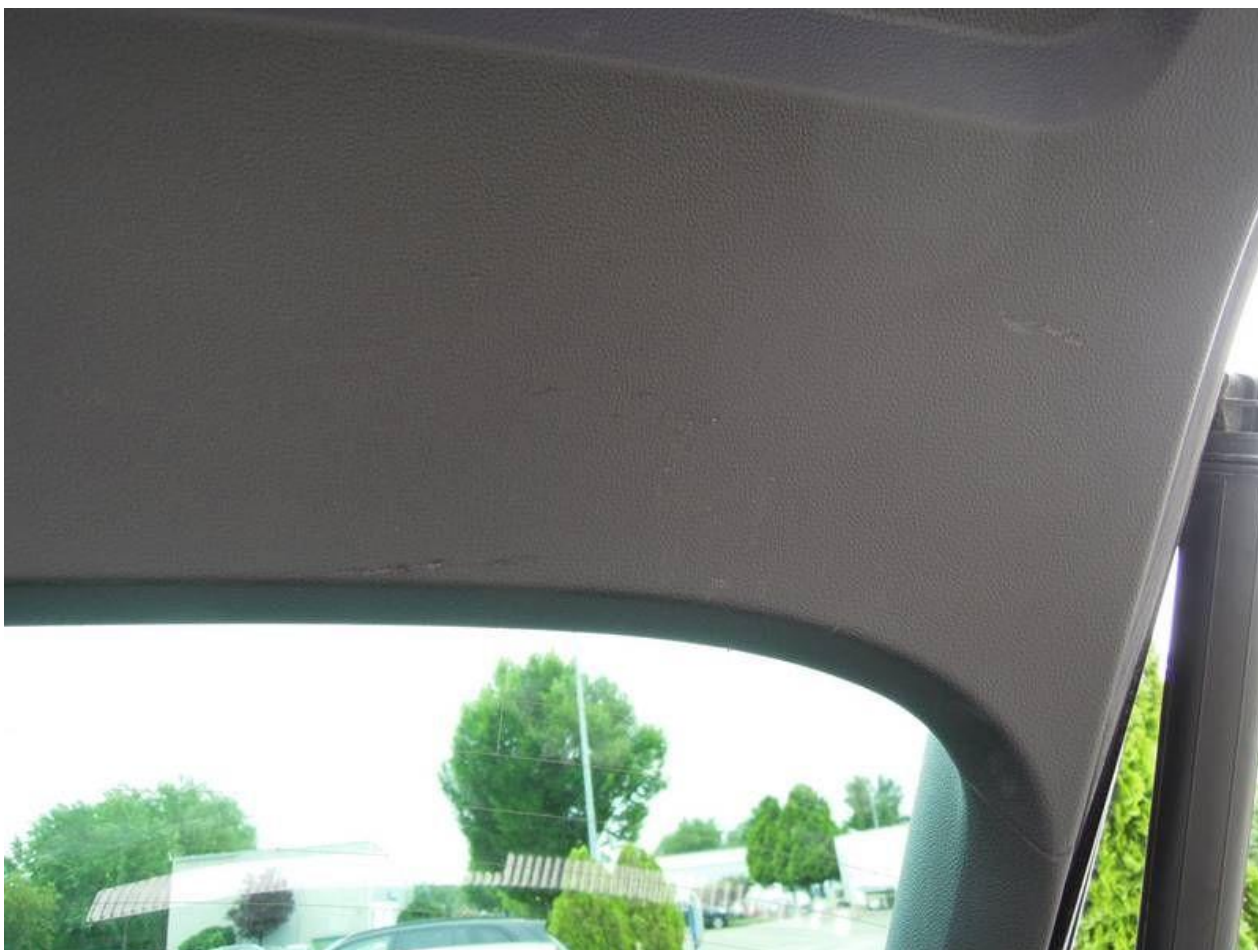
Fot. nr 45



Fot. nr 46



Fot. nr 47



Fot. nr 48



Fot. nr 49



Fot. nr 50



Fot. nr 51



Fot. nr 52



Fot. nr 53



Fot. nr 54



Fot. nr 55



Fot. nr 56



Fot. nr 57



Fot. nr 58



Fot. nr 59



Fot. nr 60



Fot. nr 61



Fot. nr 62



Fot. nr 63



Fot. nr 64



Fot. nr 65



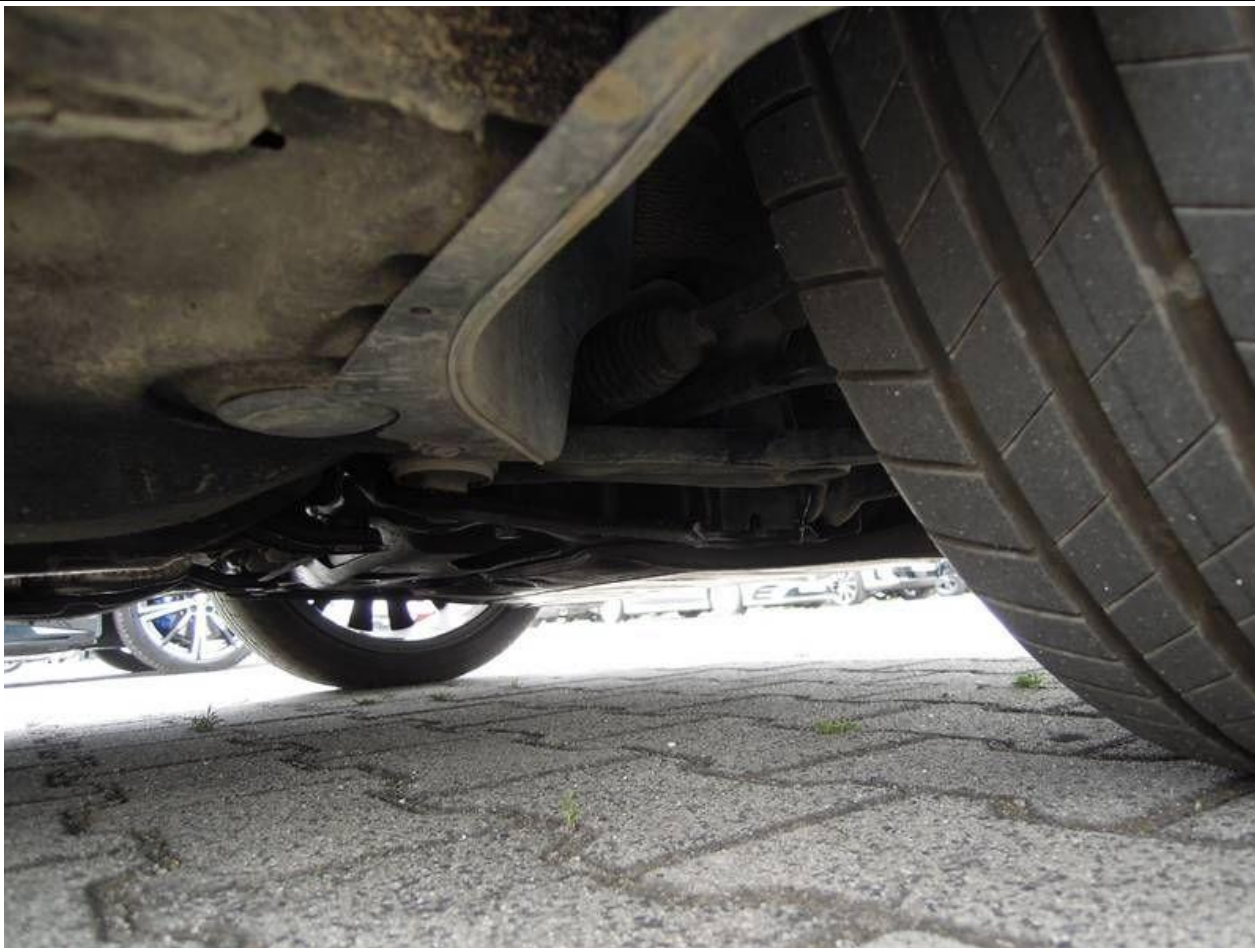
Fot. nr 66



Fot. nr 67



Fot. nr 68



Fot. nr 69



Fot. nr 70



Fot. nr 71



Fot. nr 72



Fot. nr 73



Fot. nr 74



Fot. nr 75



Fot. nr 76

Dokument wystawiony elektronicznie, wa ny bez podpisu