

Nr zlecenia: 45/09/06/2026/CarArena STANDARD

z dnia: 2026/06/09

**Zleceniodawca:**

Stellantis Financial Services Polska Sp. z o.o.  
Domaniewska 44A  
02-672 Warszawa

**Rzeczoznawca:**

Hubert Izdebski/zatw. Pion Weryfikacyjny eRzeczoznawcy



# WYCENA

Zadanie: Określenie wartości rynkowej pojazdu

## DANE IDENTYFIKACYJNE POJAZDU

Dane: [T] VI-2026

Rodzaj pojazdu:	<b>Samochód terenowy</b>	VIN:	<b>WBALS010200V45538</b>
Marka:	<b>BMW</b>	Nr rejestracyjny:	<b>WU8520N</b>
Model pojazdu:	<b>X5 Diesel MR`14 E6 F15</b>	Nr Info-Expert:	<b>003-03196</b>
Wersja:	<b>xDrive25d Step</b>	Rok produkcji:	<b>2016</b>

Wskazanie drogomierza	269986 km
Data pierwszej rejestracji	2016/11/23
Data wykonania badania technicznego	2027/05/05
Rodzaj nadwozia	kombi (uniwersalne) 5 drzwiowe 5 osobowe
Dop. masa całkowita	2795 kg
Jednostka napędowa	z zapłonem samoczynnym
Pojemność / Moc silnika	1995 ccm / 170kW (231KM)
Doładowanie	Turbosp. z chłodn. powietrza
Liczba cylindrów / Układ cylindrów / Liczba zaworów	4 / rzędowy / 16
Rodzaj skrzyni biegów	automatyczna
Rodzaj napędu	AWD (4x4)
Kolor powłoki lakierowej, (rodzaj lakieru)	Biały 2-warstwowy typu uni

## WYPOSAŻENIE STANDARDOWE

L.p.	Nazwa elementu wyposażenia	L.p.	Nazwa elementu wyposażenia
1	ABS - system zapobiegający blokowaniu kół	26	Poduszki powietrzne boczne przednie
2	Asystent hamowania	27	Radioodtwarzacz BMW Professional CD
3	Autoalarm	28	Reflektory bi-ksenonowe
4	Czujnik dachowania	29	Spryskiwacze reflektorów
5	Czujnik deszczu	30	Sterowanie systemem audio w kierownicy
6	Czujnik kolizji	31	System dynamicznej kontroli trakcji DTC
7	Czujniki ciśnienia w oponach	32	System stabilizacji toru jazdy DSC
8	Drzwi tyłu nadwozia dwucielne, górna część otwierana automatycznie	33	System ułatwiający zjazd z dużych pochyłości HDC
9	Filtr cząstek stałych	34	Wielofunkcyjne światła mijania włączone automatycznie

10	Fotele przednie cz ciowo regulowane elektrycznie	35	wiatła p/mgienne przednie
11	Hamulec postojowy elektryczny z funkcj Auto Hold	36	wiatło dodatkowe STOP
12	Immobilizer	37	Tapicerka tekstylna
13	Kierownica pokryta skór	38	Tarcze kół aluminiowe 18" "Double Spoke 446"
14	Kierownica wielofunkcyjna	39	Tempomat
15	Klimatyzacja automatyczna 2 strefowa	40	Wska nik temperatury zewn trznej
16	Kolumna kierownicy regulowana	41	Wspomaganie układu kierowniczego elektromechaniczne Servotronic
17	Komputer pokładowy	42	Wyko czenie wn trza listwy ozdobne srebrne ciemne matowe
18	Krata wlotu powietrza czarna	43	Wyko czenie zewn trznej Chrome Line
19	Kurtyny powietrzne boczne	44	Wy wietlacz wielofunkcyjny
20	Oparcie siedze tylnych dzielone asymetrycznie	45	Zabezpieczenie drzwi tylnych przed otwarciem od wewn trz
21	Opony z funkcj jazdy awaryjnej	46	Zabezpieczenie kół przed kradzie
22	Podłokietnik centralny przedni	47	Załączki foteli przednich aktywne
23	Podłokietnik siedze tylnych	48	Zamek centralny zdalnie sterowany
24	Poduszka powietrzna kierowcy	49	Zderzaki w kolorze nadwozia
25	Poduszka powietrzna pasa era z mo liwo ci odł czenia	50	Zł cze "AUX"

#### L.p. Nazwa pakietu / elementu pakietu wyposażenia standardowego

- Lusterka zewn trznej podgrzewane i regulowane elektrycznie  
Lusterka zewn trznej regulowane elektrycznie  
Lusterka zewn trznej podgrzewane elektrycznie
- Pakiet systemów asystuj cych kierowcy  
System ostrzegaj cy przed zjechaniem z pasa ruchu  
System ostrzegaj cy przed najechaniem z funkcj hamowania
- Szyby przednie i tylne regulowane elektrycznie  
Szyby przednie regulowane elektrycznie  
Szyby tylne regulowane elektrycznie
- Zestaw głośnomówi cy "Bluetooth" z interfejsem USB  
Zestaw głośnomówi cy "Bluetooth"  
Zł cze "USB"

### WYPOSA ENIE DODATKOWE

#### L.p. Nazwa elementu wyposażenia

- Czujniki parkowania - przód/tył  
Czujniki parkowania - przód  
Czujniki parkowania - tył
- Kamera cofania
- Kierownica sportowa typu M
- Nakładki ozdobne progów z aluminium
- Podsufitka BMW Individual w kolorze antracytowym
- Reflektory adaptacyjne LED
- Rolety p/słoneczne szyb tylnych bocznych
- Siatka oddzielaj ca przestrze baga ow
- System automatycznego domykania drzwi
- Szyby tylne przyciemniane
- wiatła p/mgienne LED (dopłata)

### OPIS ZAMONTOWANEGO W POJE DZIE OGUMIENIA

Koło	Marka, typ	Bieżnik [mm]
Przednie lewe:	*PIRELLI 255/50 R19 107W	6,0
Przednie prawe:	*PIRELLI 255/50 R19 107W	6,0
Tylne lewe:	*PIRELLI 255/50 R19 107W	6,0
Tylne prawe:	*PIRELLI 255/50 R19 107W	6,0

### KOREKTY WARTO CI POJAZDU

KOREKTA ZA PIERWSZ REJESTRACJ	( + )
KOREKTA ZA WYPOSA ENIE	( + )

KOREKTA ZA PRZEBIEG	( - )
KOREKTY RÓŻNE:	
Stan utrzymania i dbałość o pojazd	( - )
KOREKTY RÓŻNE RAZEM	( - )
KOREKTA ZA OGUMIENIE	( - )

### UWAGI RZECZOZNAWCY DOTYCZĄCE WYCENY

Dokonano sprawdzenia historii pojazdu w bazie CEPiK.

Oględziny wykonywał: Marcin Sułkowski

Wycena wykonana: Hubert Izdebski

### OPIS STANU TECHNICZNEGO ZESPOŁÓW POJAZDU



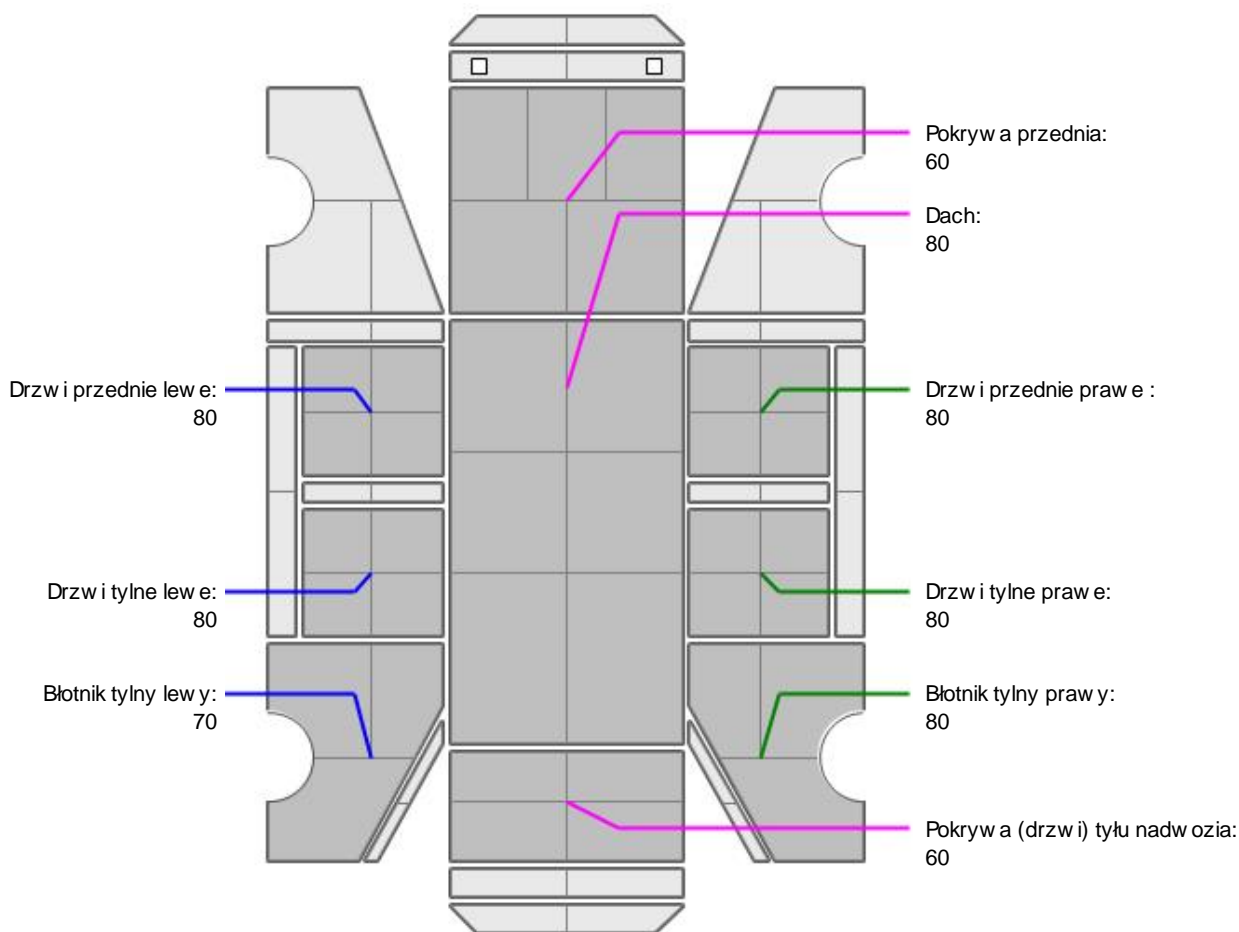
#### NADWOZIE - Szkielet i poszycia zewnętrzne

Na pozostałych elementach obłachowania bryły nadwozia stwierdzono również typowe dla jego okresu eksploatacji uszkodzenia powłoki lakierowej (zarysowania, odpryski, itp.).

Szczegółowy stan pojazdu zobrazowany w dokumentacji zdjęciowej.



#### NADWOZIE – Opis powłoki lakierowej



L.p.	Nazwa elementu	L / P	Grubość powłoki [µm]	Opis
1	Pokrywa przednia		60	
2	Dach		80	

3	Drzwi przednie	L	80	
4	Drzwi tylne	L	80	
5	Błotnik tylny	L	70	
6	Drzwi przednie	P	80	
7	Drzwi tylne	P	80	
8	Błotnik tylny	P	80	
9	Pokrywa (drzwi) tyłu nadwozia		60	

Podane przedziały grubo ci powłoki lakierowej poszczególnych elementów dotyczą wyłącznie punktów pomiarowych, tj. trzech wybranych miejsc na danym elemencie nadwozia. Nie oznacza to, że w pozostałych obszarach danego elementu grubość powłoki jest jednakowa ani że nie może wykraczać poza wskazane zakresy. Pomiary wykonano urządzeniem bezdotykowym w posiadaniu rzeczoznawcy. Pomiar wykonany innym przyrządem może się różnić.



### NADWOZIE – Wyposażenie zewnętrzne

L.p.	Nazwa elementu	L / P	Rodzaj uszkodzenia	Opis	Fot. nr
1	Zderzak przedni		Zarysowania, lada napraw		
2	Zderzak tylny		Zarysowania, lada napraw		



### NADWOZIE – Wyposażenie wewnętrzne

Wnętrze pojazdu nosi typowe dla jego okresu eksploatacji zabrudzenia oraz zużycie wszystkich elementów.

### JAZDA KONTROLNA

- |   |  |          |
|---|--|----------|
| 1 | Głośność pracy silnika                     | BEZ UWAG |
| 2 | Praca układu kierowniczego                 | BEZ UWAG |
| 3 | Głośność (stuknięcia) zawieszenia          | BEZ UWAG |
| 4 | Zmiana biegów, działanie sprzęgła          | BEZ UWAG |
| 5 | Głośność skrzyni biegów / bloku napędowego | BEZ UWAG |
| 6 | Skuteczność hamulca zasadniczego           | BEZ UWAG |

Próba ruchowa przeprowadzona na niewielkim dystansie, na zimnym silniku, w warunkach parkingowych, z prędkością do 15 km/h.

### POZOSTAŁE INFORMACJE

#### 1 Pochodzenie pojazdu

Krajowy

#### 2 Badanie poprawności numerów identyfikacyjnych

Numer VIN wybity na karoserii oraz numer VIN tabliczki znamionowej zgodny z dowodem rejestracyjnym

#### 3 Weryfikacja odczytanego stanu drogomierza

Odczytany z drogomierza

*Dokument wystawiony elektronicznie, warianty bez podpisu*

**DOKUMENTACJA FOTOGRAFICZNA**



Fot. nr 1



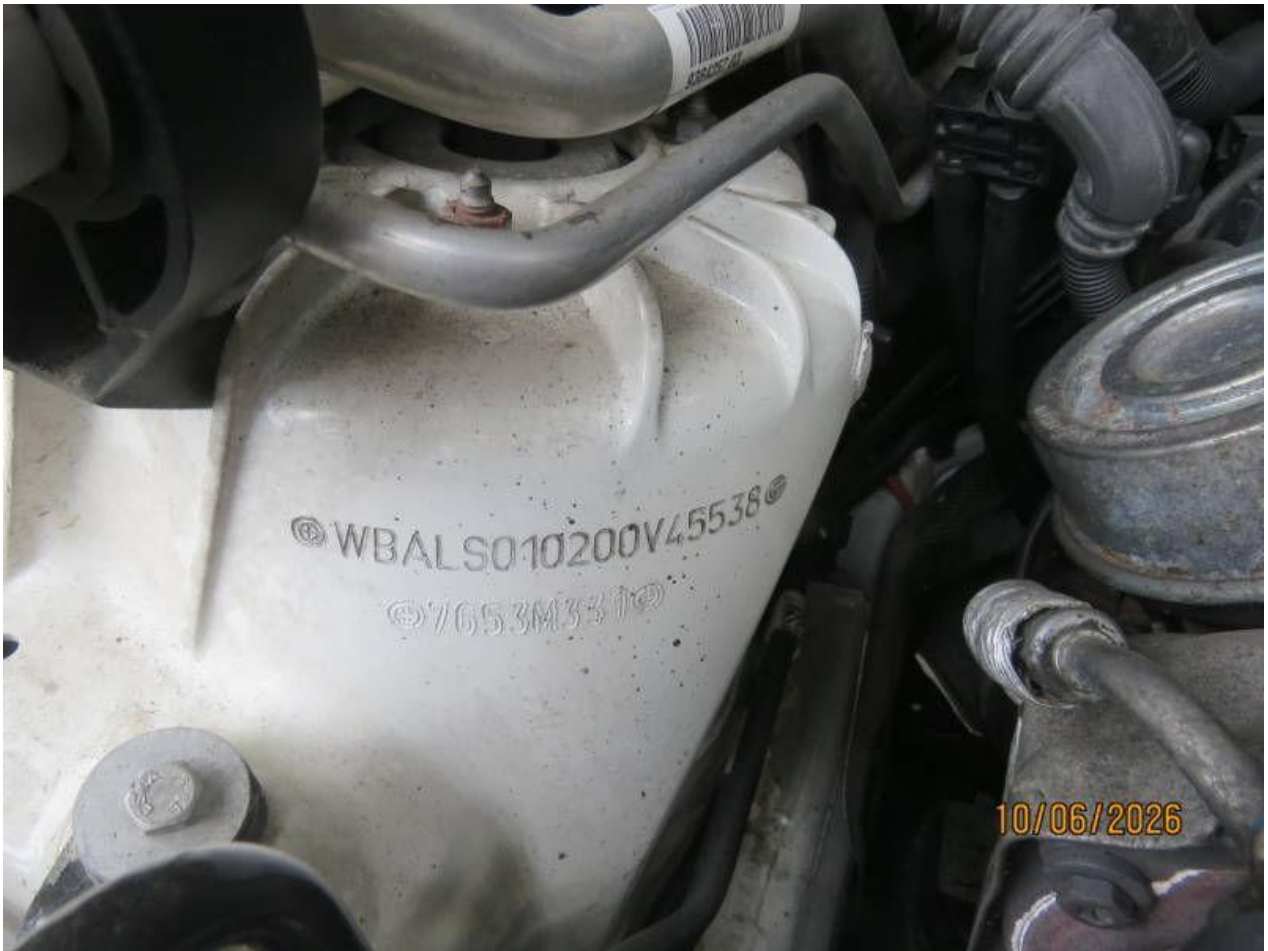
Fot. nr 2



Fot. nr 3



Fot. nr 4



Fot. nr 5



Fot. nr 6



Fot. nr 7



Fot. nr 8



Fot. nr 9



Fot. nr 10



Fot. nr 11



Fot. nr 12



Fot. nr 13



Fot. nr 14



Fot. nr 15



Fot. nr 16



Fot. nr 17



Fot. nr 18



Fot. nr 19



Fot. nr 20



Fot. nr 21



Fot. nr 22



Fot. nr 23



Fot. nr 24



Fot. nr 25



Fot. nr 26



Fot. nr 27



Fot. nr 28



Fot. nr 29

*Dokument wystawiony elektronicznie, waży bez podpisu*