

Nr zlecenia: 86/27/05/2026/CarArena STANDARD

z dnia: 2026/05/27

**Zleceniodawca:**

CARARENA - Aukcje Samochodowe  
ul. Budowlanych 7  
62-081 Baranowo

**Rzeczoznawca:**

Hubert Izdebski/zatw. Pion Weryfikacyjny eRzeczoznawcy



## WYCENA

Zadanie: Określenie wartości rynkowej pojazdu

### DANE IDENTYFIKACYJNE POJAZDU

Dane: [O] VI-2026

Rodzaj pojazdu: <b>Samochód osobowy</b>	VIN: <b>WF0PXXGCHPKY67398</b>
Marka: <b>FORD</b>	Nr rejestracyjny: <b>WP6326R</b>
Model pojazdu: <b>Focus 1.5 EcoBoost MR 18 E6</b>	Nr Info-Ekspert: <b>011-10751</b>
Wersja: <b>Trend Edition Business</b>	Rok produkcji: <b>2019</b>

Wskazanie drogomierza	234554 km
Data pierwszej rejestracji	2019/07/23
Data wykonania badania technicznego	2026/07/09
Rodzaj nadwozia	kombi (uniwersalne) 5 drzwiowe
Dop. masa całkowita	1950 kg
Jednostka napędowa	z zapłonem iskrowym (wtrysk)
Pojemność / Moc silnika	1497 ccm / 110kW (150KM)
Doładowanie	Turbosp. z chłodn. powietrza
Liczba cylindrów / Układ cylindrów / Liczba zaworów	3 / rzędowy / 12
Rodzaj skrzyni biegów	manualna
Rodzaj napędu	przedni (4x2)
Kolor powłoki lakierowej, (rodzaj lakieru)	Czarny 2-warstwowy z efektem metalicznym

### WYPOSAŻENIE STANDARDOWE

L.p.	Nazwa elementu wyposażenia	L.p.	Nazwa elementu wyposażenia
1	Asystent pasa ruchu Lane Assist	24	Poduszki powietrzne boczne
2	Fotel kierowcy regulowany w 4 kierunkach	25	Reflektory automatyczne
3	Fotel kierowcy z regulacją odcinka lędźwiowego	26	Relingi dachowe w kolorze srebrnym
4	Fotel pasażera regulowany w 2 kierunkach	27	Roleta do bagażnika
5	Fotele przednie sportowe	28	Spoiler tylny dachowy
6	Gniazdo 12V w bagażniku	29	System Auto Start/Stop
7	Hamulec postojowy automatyczny	30	System elektronicznej kontroli toru jazdy ESP
8	Immobilizer	31	System Ford Easy Fuel
9	Kierownica 3-ramienna pokryta skórą	32	System Ford MyKey

10	Klimatyzacja	33	System monitorowania ciśnienia powietrza w oponach TPMS
11	Kolumna kierownicy regulowana w 2 płaszczyznach	34	System ułatwiający ruszanie na wzniesieniu HSA
12	Koło zapasowe dojazdowe	35	System wyboru profilu jazdy
13	Komputer pokładowy	36	Szyby przednie regulowane elektrycznie
14	Konsola sufitowa	37	Szyby tylne regulowane elektrycznie
15	Kurtyny powietrzne boczne	38	wiatła do jazdy dziennej
16	Lusterka zewnętrzne podgrzewane elektrycznie	39	wiatła p/mgienne tylne
17	Lusterka zewnętrzne regulowane elektrycznie	40	Tapicerka materiałowa
18	Lusterka zewnętrzne w kolorze nadwozia	41	Tarcze kół aluminiowe 16" 5-ramienne
19	Lusterka zewnętrzne z kierunkowskazami	42	Tempomat
20	Mocowanie ISOFIX na skrajnych siedzeniach II rzędu	43	Wspomaganie układu kierowniczego elektryczne EPAS
21	Ogranicznik prędkości inteligentny	44	Wykładzina bagażnika
22	Poduszka powietrzna kierowcy	45	Wyświetlacz 4,2" na tablicy zegarów kolorowy
23	Poduszka powietrzna pasażera	46	Zamek centralny zdalnie sterowany

**L.p. Nazwa pakietu / elementu pakietu wyposażenia standardowego**

- ABS + EBD - system dystrybucji siły hamowania  
ABS - system zapobiegający blokowaniu kół  
System dystrybucji siły hamowania elektroniczny EBD
- Czujniki parkowania - przód/tył  
Czujniki parkowania - przód  
Czujniki parkowania - tył
- Konsola centralna Premium  
Gniazdo 12V dodatkowe  
Złącze "USB"  
Podłokietnik centralny przedni regulowany  
Konsola centralna Premium
- Lusterka zewnętrzne składane elektrycznie  
Lusterka zewnętrzne składane elektrycznie  
Lusterka zewnętrzne z oświetleniem podłogowym
- Siedzenia tylne dzielone i składane 60/40  
Siedzenia tylne dzielone  
Siedzenia tylne składane
- System kontroli trakcji ESC  
System poprawiający stabilność na zakretach TVC  
System kontroli trakcji TA  
System wspomagania nagłego hamowania EBA
- wiatła p/mgienne przednie z doświetleniem zakrętów  
wiatła p/mgienne przednie  
System doświetlania zakrętów

**WYPOSAŻENIE DODATKOWE****L.p. Nazwa elementu wyposażenia**

- Klimatyzacja automatyczna 2 strefowa (dopłata)
- Lakier metalizowany

**OPIS ZAMONTOWANEGO W POJEŻDŻENIU OGUMIENIA**

Koło	Marka, typ	Bieżnik [mm]
Przednie lewe:	MICHELIN 195/65 R16 92V PRIMACY 4 TL	3,5
Przednie prawe:	MICHELIN 195/65 R16 92V PRIMACY 4 TL	3,0
Tylne lewe:	MICHELIN 195/65 R16 92V PRIMACY 4 TL	5,7
Tylne prawe:	MICHELIN 195/65 R16 92V PRIMACY 4 TL	5,0

**KOREKTY WARTOŚCI POJAZDU**

KOREKTA ZA PIERWSZĄ REJESTRACJĄ	( + )
KOREKTA ZA WYPOSAŻENIE	( + )
KOREKTA ZA PRZEBIEG	( - )
KOREKTY RÓŻNE:	
Stan utrzymania i dbałość o pojazd	( - )
KOREKTY RÓŻNE RAZEM	( - )

KOREKTA ZA OGUMIENIE

(-)

**UWAGI RZECZOZNAWCY DOTYCZ CE WYCENY**

Dokonano sprawdzenia historii pojazdu w bazie CEPiK.

Ogl dziny wykonywał: Kamil Parzonka

Wycena wykonana: Hubert Izdebski

**OPIS STANU TECHNICZNEGO ZESPOŁÓW POJAZDU****NADWOZIE - Szkielet i poszycia zewn trzne**

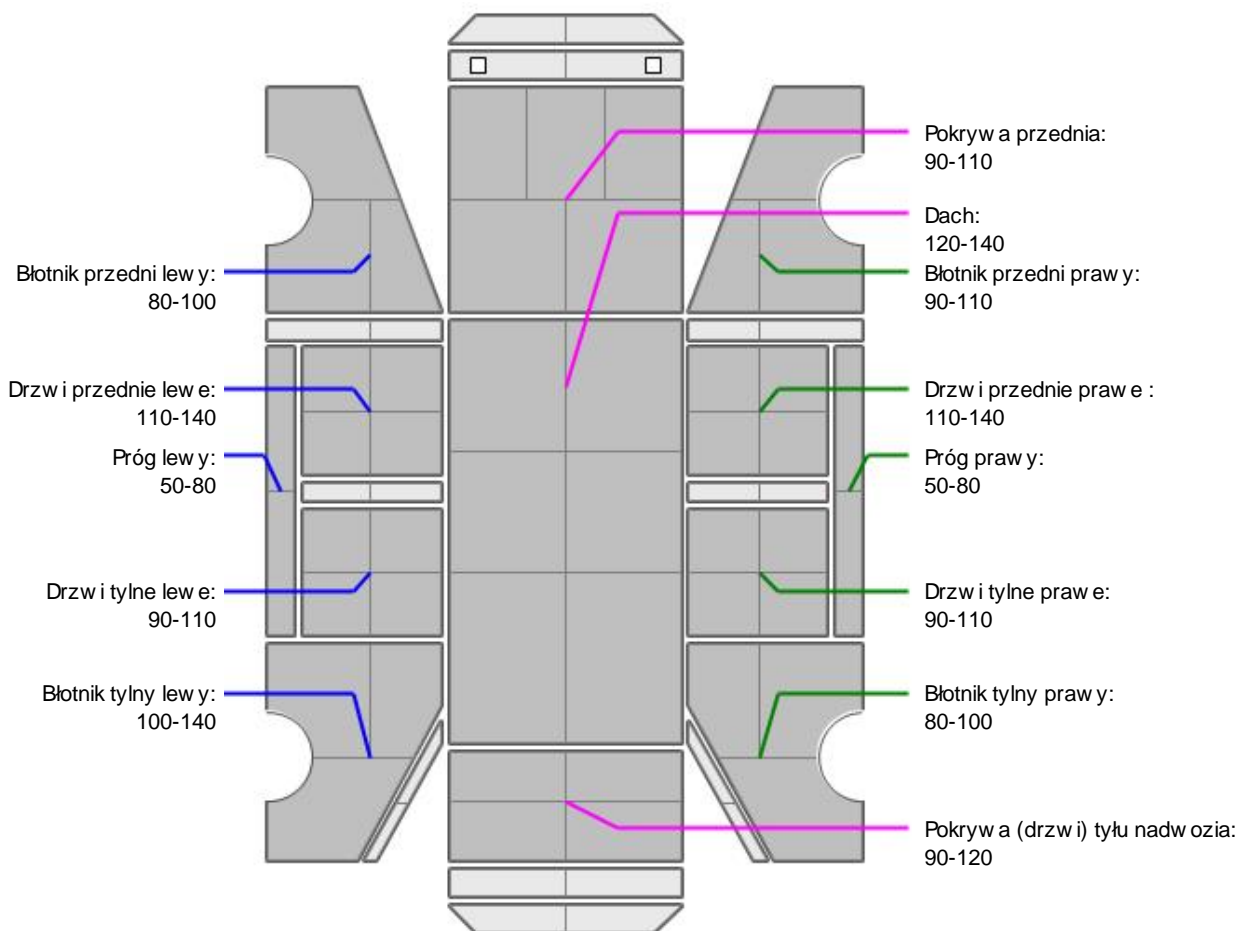
L.p.	Nazwa elementu	L / P	Rodzaj uszkodzenia	Opis	Fot. nr
1	Błotnik przedni	P	Zarysowania powłoki lakierowej		
2	Pokrywa przednia		Odpryski, ogniska korozji, zarysowania, wgniecenia		
3	Drzwi boczne przednie	L	Zarysowania powłoki lakierowej		
4	Drzwi boczne przednie	P	Zarysowania powłoki lakierowej		
5	Drzwi boczne tylne	L	Zarysowania powłoki lakierowej	Rozdarta uszczelka	
6	Drzwi boczne tylne	P	Zarysowania powłoki lakierowej		
7	Próg	L	Zarysowania powłoki lakierowej		
8	Próg	P	Zarysowania powłoki lakierowej		
9	Dach		Wgniecenia		
10	Błotnik tylny	L	Zarysowania powłoki lakierowej		
11	Błotnik tylny	P	Zarysowania powłoki lakierowej, wgniecenia		
12	Drzwi tyłu nadwozia		Zarysowania powłoki lakierowej		

Na pozostałych elementach oblachowania bryły nadwozia stwierdzono również typowe dla jego okresu eksploatacji uszkodzenia powłoki lakierowej ( zarysowania, odpryski, itp.).

Szczegółowy stan pojazdu zobrazowany w dokumentacji zdj ciowej.



## NADWOZIE – Opis powłoki lakierowej



L.p.	Nazwa elementu	L / P	Grubość powłoki [ $\mu\text{m}$ ]	Opis
1	Pokrywa przednia		90-110	
2	Dach		120-140	
3	Błotnik przedni	L	80-100	
4	Próg	L	50-80	
5	Drzwi przednie	L	110-140	
6	Drzwi tylne	L	90-110	
7	Błotnik tylny	L	100-140	
8	Błotnik przedni	P	90-110	
9	Próg	P	50-80	
10	Drzwi przednie	P	110-140	
11	Drzwi tylne	P	90-110	
12	Błotnik tylny	P	80-100	
13	Pokrywa (drzwi) tyłu nadwozia		90-120	

Podane przedziały grubości powłoki lakierowej poszczególnych elementów dotyczą wyłącznie punktów pomiarowych, tj. trzech wybranych miejsc na danym elemencie nadwozia. Nie oznacza to, że w pozostałych obszarach danego elementu grubość powłoki jest jednakowa ani że nie może wykraczać poza wskazane zakresy. Pomiary wykonano urządzeniem bezdźwiękowym w posiadaniu rzeczoznawcy. Pomiar wykonany innym przyrządem może się różnić.

**NADWOZIE – Wyposażenie zewnętrzne**

L.p.	Nazwa elementu	L / P	Rodzaj uszkodzenia	Opis	Fot. nr
1	Zderzak przedni		Zarysowania, odpryski		
2	Zderzak tylny		Zarysowania, odpryski		
3	Szyba przednia		Odpryski warstwy zewnętrznej		

**NADWOZIE – Wyposażenie wewnętrzne**

L.p.	Nazwa elementu	L / P	Rodzaj uszkodzenia	Opis	Fot. nr
1	Fotel przedni kpl.	L	Zabrudzony		
2	Fotel przedni kpl.	P	Zabrudzony		
3	Wykładzina dachu (podsufitka)		Zabrudzona, wgniecenia		
4	Wnętrze przestrzeni ładunkowej		Zabrudzenia, zarysowania		

Informacje wyświetlane na desce rozdzielczej: czujniki opon nie rozpoznane.

Wnętrze pojazdu nosi typowe dla jego okresu eksploatacji zabrudzenia oraz zużycie wszystkich elementów.

**SILNIK z osprzętem, układem paliwowym i wydechowym**

Poziom płyn chłodzący poniżej minimum.

**POZOSTAŁE INFORMACJE****1 Pochodzenie pojazdu**

Krajowy

**2 Badanie poprawności numerów identyfikacyjnych**

Numer VIN wybity na karoserii oraz numer VIN tabliczki znamionowej zgodny z dowodem rejestracyjnym

**3 Weryfikacja odczytanego stanu drogomierza**

Odczytany z drogomierza

*Dokument wystawiony elektronicznie, w pełni bez podpisu*

**DOKUMENTACJA FOTOGRAFICZNA**



Fot. nr 1



Fot. nr 2



Fot. nr 3



Fot. nr 4



Fot. nr 5



Fot. nr 6



Fot. nr 7



Fot. nr 8



Fot. nr 9



Fot. nr 10



Fot. nr 11



Fot. nr 12



Fot. nr 13



Fot. nr 14



Fot. nr 15



Fot. nr 16



Fot. nr 17



Fot. nr 18



Fot. nr 19



Fot. nr 20



Fot. nr 21



Fot. nr 22



Fot. nr 23



Fot. nr 24



Fot. nr 25



Fot. nr 26



Fot. nr 27



Fot. nr 28



Fot. nr 29



Fot. nr 30



Fot. nr 31



Fot. nr 32



Fot. nr 33



Fot. nr 34



Fot. nr 35



Fot. nr 36



Fot. nr 37



Fot. nr 38



Fot. nr 39



Fot. nr 40



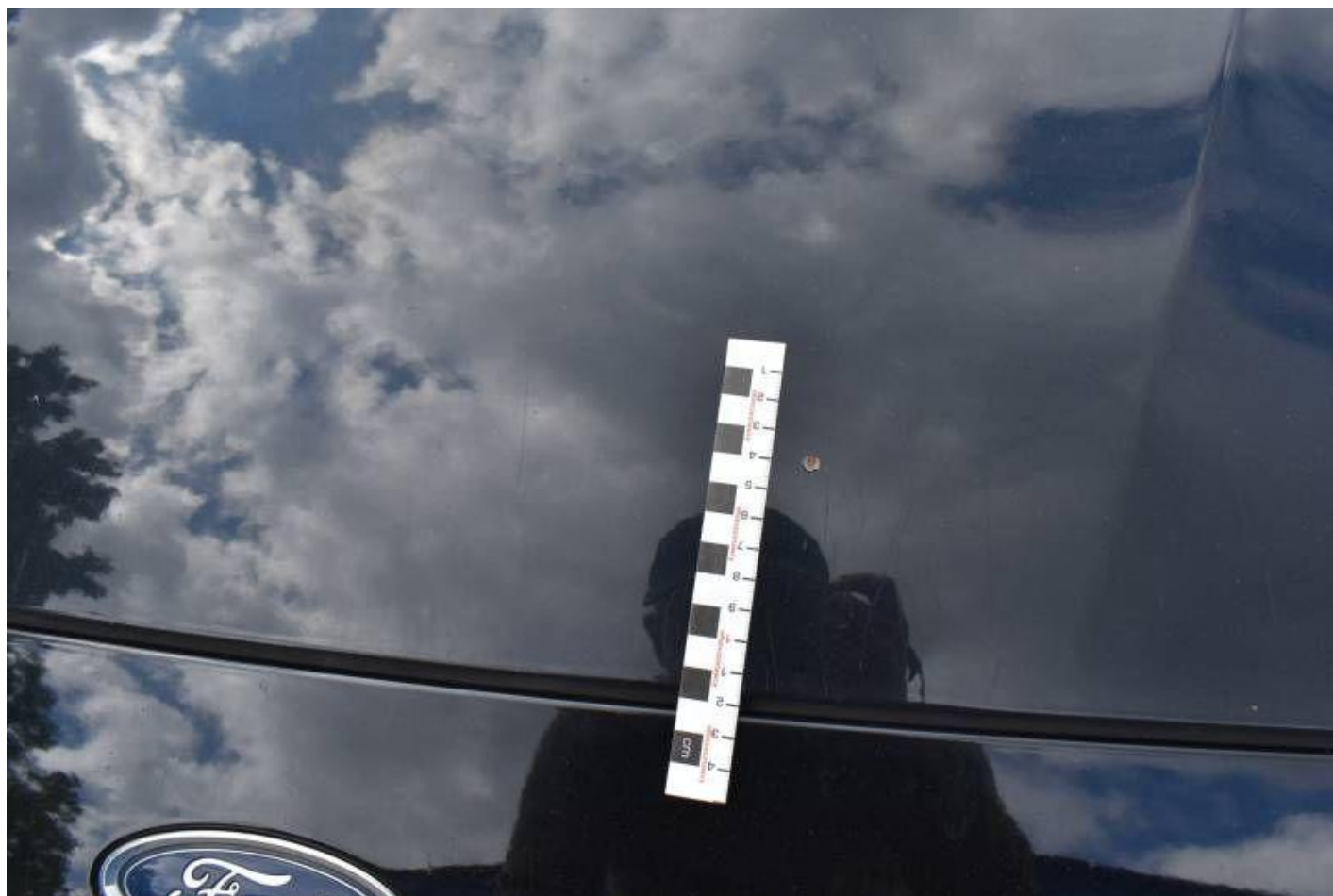
Fot. nr 41



Fot. nr 42



Fot. nr 43



Fot. nr 44



Fot. nr 45



Fot. nr 46



Fot. nr 47



Fot. nr 48



Fot. nr 49



Fot. nr 50



Fot. nr 51



Fot. nr 52



Fot. nr 53



Fot. nr 54



Fot. nr 55



Fot. nr 56



Fot. nr 57



Fot. nr 58



Fot. nr 59



Fot. nr 60



Fot. nr 61



Fot. nr 62



Fot. nr 63



Fot. nr 64



Fot. nr 65



Fot. nr 66



Fot. nr 67



Fot. nr 68



Fot. nr 69



Fot. nr 70



Fot. nr 71



Fot. nr 72



Fot. nr 73



Fot. nr 74



Fot. nr 75



Fot. nr 76



Fot. nr 77



Fot. nr 78



Fot. nr 79



Fot. nr 80



Fot. nr 81



Fot. nr 82



Fot. nr 83



Fot. nr 84



Fot. nr 85



Fot. nr 86



Fot. nr 87



Fot. nr 88



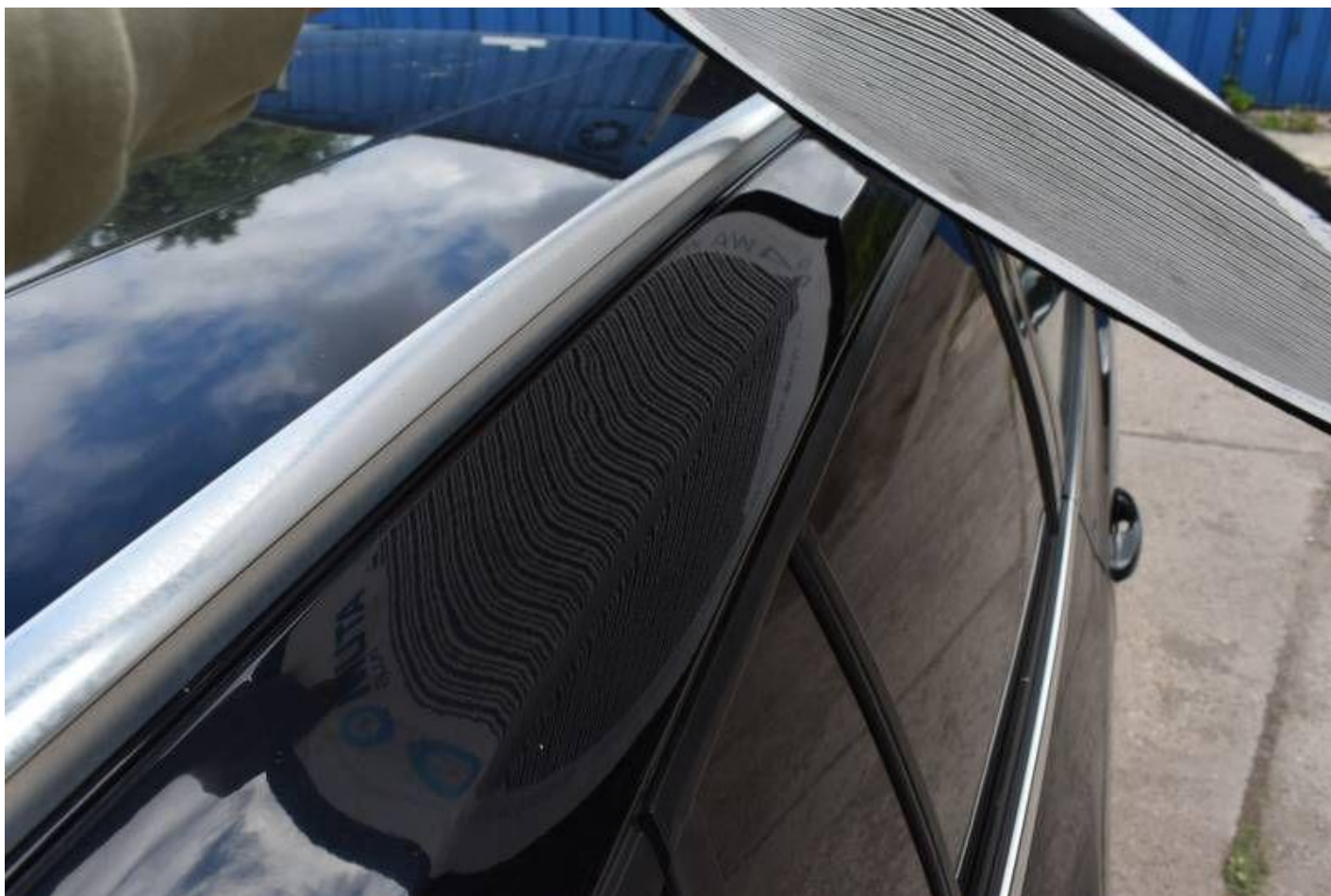
Fot. nr 89



Fot. nr 90



Fot. nr 91



Fot. nr 92



Fot. nr 93



Fot. nr 94



Fot. nr 95



Fot. nr 96



Fot. nr 97



Fot. nr 98



Fot. nr 99



Fot. nr 100



Fot. nr 101



Fot. nr 102



Fot. nr 103



Fot. nr 104



Fot. nr 105



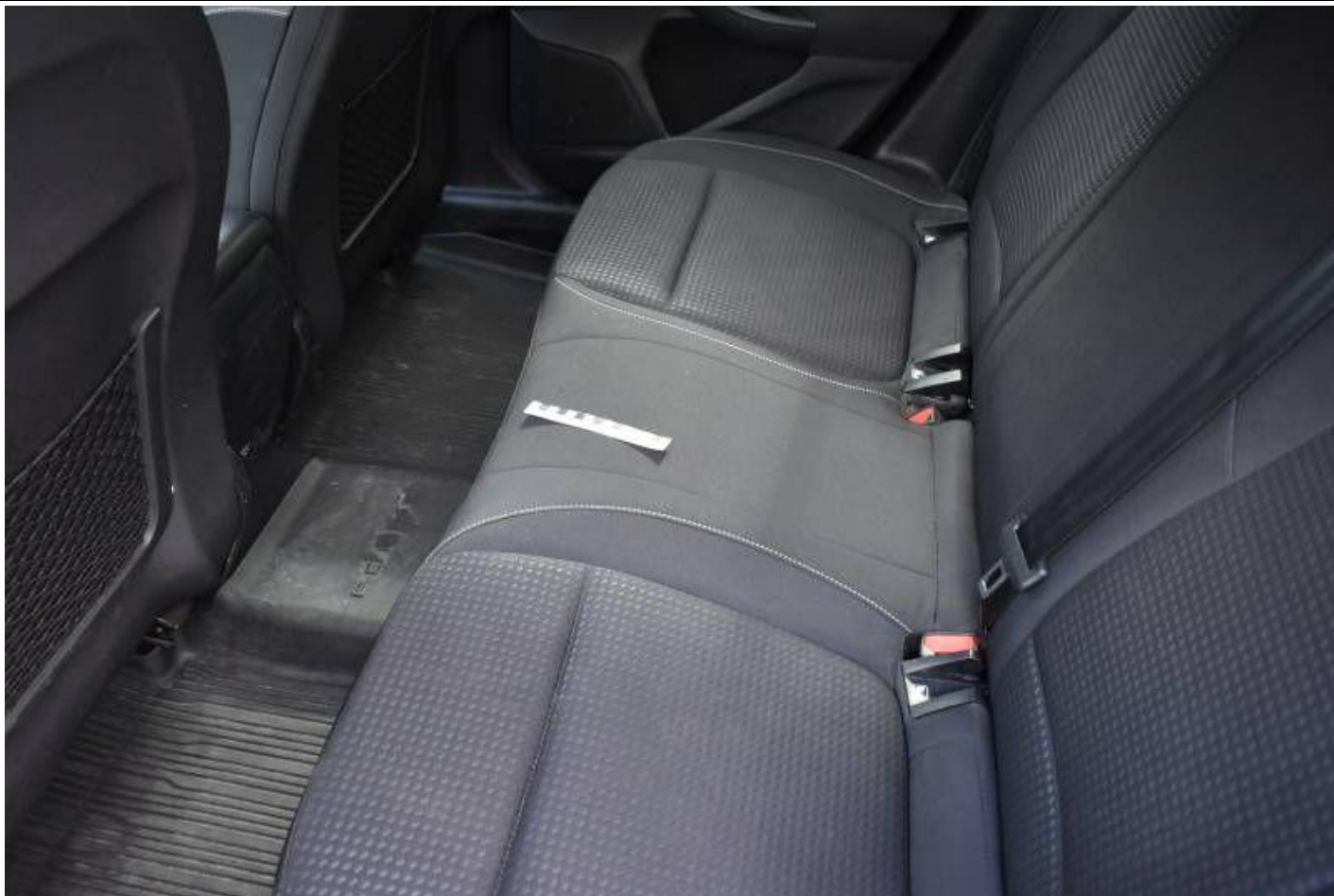
Fot. nr 106



Fot. nr 107



Fot. nr 108



Fot. nr 109



Fot. nr 110



Fot. nr 111



Fot. nr 112



Fot. nr 113



Fot. nr 114



Fot. nr 115



Fot. nr 116



Fot. nr 117



Fot. nr 118



Fot. nr 119



Fot. nr 120



Fot. nr 121



Fot. nr 122





Fot. nr 125

*Dokument wystawiony elektronicznie, waminy bez podpisu*