

## Raport z oględzin pojazdu

Numer raportu	433177/6/26-9573	Data raportu	11-06-2026
Rzeczoznawcy	Marcin Sosnowski. Jan Rybołowik	Data oględzin	21-05-2026
Nr zlecenia	PKOM(DZS)/GDA/43427/26/05/18	Miejsce oględzin	AUTOMARKET OŻARÓW MAZOWIECK...

### Dane pojazdu

Numer identyfikacyjny (VIN)	<b>W0VBF6ES4LG056237</b>
Marka, model	OPEL Astra V Hatchback 19-21
Typ, wersja	Astra V 1.2 T GS Line S&S
Numer rejestracyjny	GD5R185
Silnik (rodz./poj./moc)	benz./1199 ccm/96 kW
Stan licznika	196 296 km
Data 1. rej./rok prod.	14-09-2020/2020
Data nast. bad. techn.	
Nadwozie	hatchback 5/5
Lakier	grafitowy/2-warstwowy metalizowany
Skrzynia biegów	manualna



### Wyposażenie pojazdu

Automatyczny włącznik świateł z czujnikiem tunelu, Czujnik deszczu, Felgi aluminiowe 16, 5 podwójnych ramion, z ogumieniem, Fotel kierowcy AGR z regulacją w 8 kierunkach, z elektryczną reg. lędźwiową i reg. długości siedziska, Fotel kierowcy z regulacją wysokości, Kierownica skórzana, Kieszenie w oparciach foteli przednich, Klimatyzacja sterowana manualnie, Komputer pokładowy, Konsola centralna z przesuwającym podłokietnikiem i zamykanym schowkiem, Lakier uni, Lampki do czytania z tyłu, Lusterka boczne regulowane elektrycznie i ogrzewane w kolorze nadwozia, Lusterka podświetlane w osłonach przeciwsłonecznych, Lusterko wsteczne światłoczułe, Mocowania fotelików dziecięcych ISOFIX w 2. rzędzie foteli, Pasy bezpieczeństwa z napinaczami, przód i tył, Podosufitka w kolorze czarnym, Poduszki powietrzne przednie i boczne kierowcy i pasażera oraz kurtynowe poduszki w obu rzędach, Reflektory przednie LED, Spojler tylny, Sterowanie radiem z kierownicy, System Multimedia z USB, Bluetooth, kolorowy ekran dotykowy 7", 6 głośników, obsługa głosowa, ACP, AA, System monitorujący ciśnienie w oponach, System ostrzegania o niezamierzonej zmianie pasa ruchu z układem utrzymania pasa ruchu, System przypominania o zapięciu pasów, przód i tył, Szyby elektrycznie podnoszone z przodu i z tyłu, Tapicerka materiałowa, czarna, Tempomat z ogranicznikiem prędkości, Tylnie oparcie składane, dzielone 60:40, Układ stabilizacji toru jazdy ESP z TCS i ABS, Układ wspomagania ruszania pod górę HSA, Wskaźnik odległości do pojazdu poprzedzającego z ostrzeganiem przed kolizją i aut. hamowania, Wyświetlacz graficzny wskaźników kierowcy, Zestaw naprawczy do opon, Światła do jazdy dziennej LED, Hamulec postojowy sterowany elektrycznie, Lakier metaliczny/brylantowy, Pakiet Komfort, Reflektory przeciwmgielne, Szyby tylne przyciemniane, Tuner radia cyfrowego DAB

### Ogumienie

Oś	Koło	Producent, typ	Rozmiar	Profil zmierzony
przednia	prawe	DUNLOP, SP SPORT MAXX	215/45 16 86H	4,0 mm
	lewe	DUNLOP, SP SPORT MAXX	215/45 16 86H	4,0 mm
tylna	prawe	DUNLOP, SP SPORT MAXX	215/45 16 86H	4,5 mm
	lewe	DUNLOP, SP SPORT MAXX	215/45 16 86H	4,5 mm

### Dokumenty i akcesoria

[Dokumenty rej.] - POLISA UBEZP. (Nie.), Kluczyki (TAK - 1), Tablice rejestracyjne (TAK - 2), Dowód rejestracyjny (NIE), Karta pojazdu (NIE)

### Grubość powłoki lakierowej

#### W zakresie do 150 µm

Poz.	Nazwa części	Przedział grubości powłoki lakierowej [µm]
1	Pokrywa komory silnika	do 150
2	Słupek przedni lewy	do 150
3	Słupek przedni prawy	do 150
4	Słupek środkowy lewy	do 150
5	Słupek środkowy prawy	do 150
6	Próg lewy	do 150
7	Próg prawy	do 150
8	Dach	do 150
9	Drzwi przednie lewe	do 150
10	Drzwi przednie prawe	do 150

#### W zakresie do 200 µm

Poz.	Nazwa części	Przedział grubości powłoki lakierowej [µm]
1	Błotnik przedni lewy	150 - 200
2	Błotnik przedni prawy	150 - 200
3	Drzwi tylne lewe	150 - 200
4	Błotnik tylny prawy/ściana boczna prawa	150 - 200

#### W zakresie do 300 µm

Poz.	Nazwa części	Przedział grubości powłoki lakierowej [µm]
1	Drzwi tylne prawe	150 - 300
2	Pokrywa bagażnika	150 - 300

W zakresie do 500 µm

Poz.	Nazwa części	Przedział grubości powłoki lakierowej [µm]
1	Błotnik tylny lewy/ściana boczna lewa	150 - 500

**Stwierdzone uszkodzenia**

Poz.	Nazwa pozycji	Opis uszkodzeń	Kwalifik.	Naprawa [rbg]
1	Okładzina zderzaka przedniego	rysa/odprysk, nawiercony(e) otwór/otwory, pęknięcie/rozerwanie	WY	2
2	Osłona przeciw kamieniom boczna L	brak	WY	
3	Osłona przeciw kamieniom boczna R	brak	WY	
4	Pokrywa reflektora dodatkowego R	brak	WY	
5	Uszczelka drzwi wewnętrz. L	pęknięcie/rozerwanie	WY	0.3
6	Nakładka haka holowniczego R	brak	WY	0.1
7	Akumulator	brak	WY	0.2
8	Obicie półki tylnej	brak	WY	0.1
9	Pokrywa przednia	rysa/odprysk, ślady korozji	NA	0.5
10	Osłona lusterka zewnętrznego L	innezaprawy lakiernicze	NA	0.5
11	Drzwi tylne (nieuzbrojone) R	rysa/odprysk, wgniecenie/odkształcenie	NA	1
12	Próg R	wgniecenie/odkształcenie	NA	1.5
13	Słupek środkowy (B) L	wgniecenie/odkształcenie	NA	1
14	Instrukcja obsługi	brak		
15	Drzwi przednie (nieuzbrojone) L	rysa/odprysk		
16	Osłona lusterka zewnętrznego R	rysa/odprysk		
17	Drzwi tylne (nieuzbrojone) L	wgniecenie/odkształcenie		
18	Próg L	wgniecenie/odkształcenie		
19	Błotnik tylny L	wgniecenie/odkształcenie		
20	Błotnik tylny R	rysa/odprysk		
21	Kierownica przystosowana do Airbag	ubytki materiału		
22	Tapicerka siedziska 1.rząd L	zabrudzenie		
23	Tapicerka siedziska 2.rząd	zabrudzenie		
24	Felga tylna L	rysa/odprysk		
25	Rama dachu R	wgniecenie/odkształcenie		

DOKUMENTACJA FOTOGRAFICZNA



**Fot. 1**

Przekątna przednia lewa



**Fot. 2**

Przód

DOKUMENTACJA FOTOGRAFICZNA



**Fot. 3**

Przekątna przednia prawa



**Fot. 4**

Próg prawy (widok od przodu)

DOKUMENTACJA FOTOGRAFICZNA



**Fot. 5**

Bok prawy z przodu



**Fot. 6**

Bok prawy z tyłu

DOKUMENTACJA FOTOGRAFICZNA



**Fot. 7**

Przekątna tylna prawa



**Fot. 8**

Tył

DOKUMENTACJA FOTOGRAFICZNA



**Fot. 9**

Przekątna tylna lewa



**Fot. 10**

Bok lewy z tyłu

DOKUMENTACJA FOTOGRAFICZNA



**Fot. 11**

Bok lewy z przodu



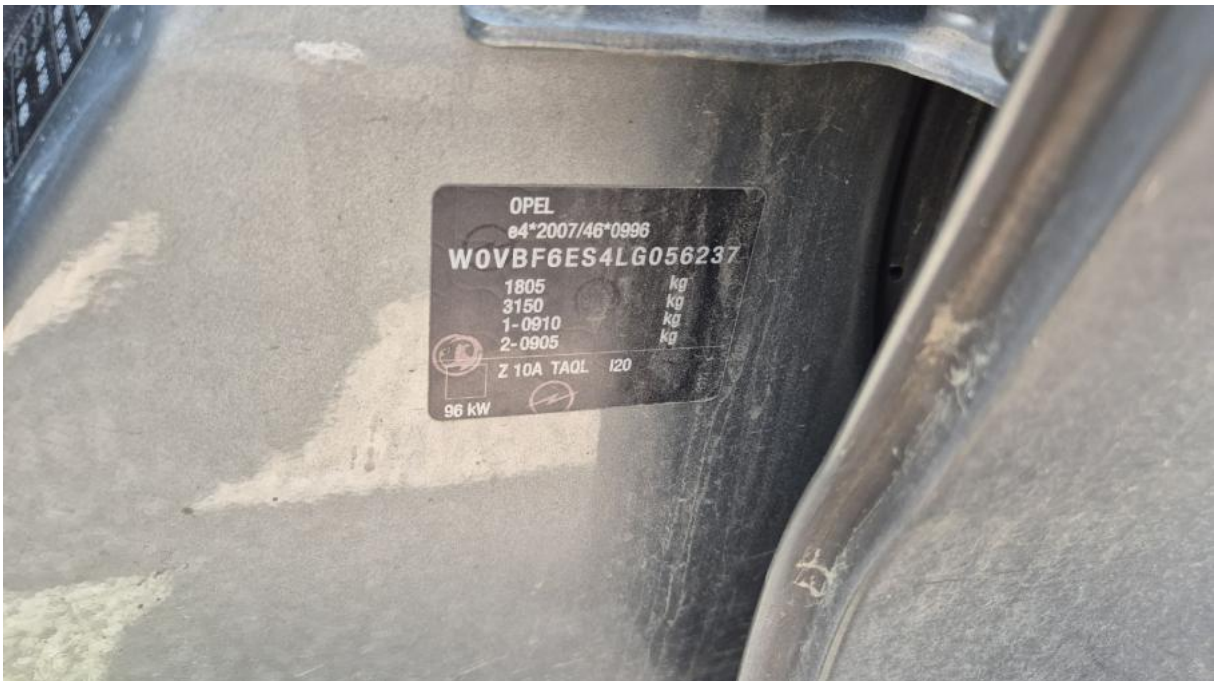
**Fot. 12**

Próg lewy (widok od przodu)

DOKUMENTACJA FOTOGRAFICZNA



**Fot. 13**  
Numer identyfikacyjny



**Fot. 14**  
Tabliczka znamionowa

DOKUMENTACJA FOTOGRAFICZNA



**Fot. 15**

Zestaw wskaźników - przebieg



**Fot. 16**

Widok przez otwarte drzwi przednie lewe

DOKUMENTACJA FOTOGRAFICZNA



**Fot. 17**

Widok przez otwarte drzwi tylne lewe



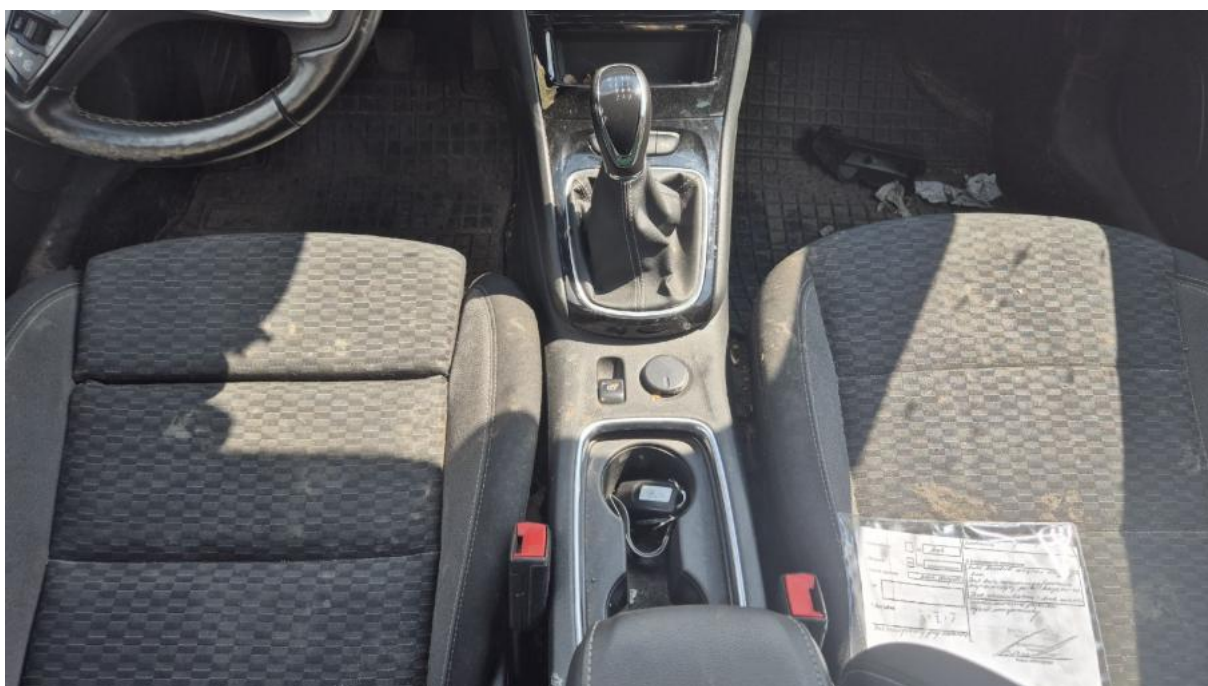
**Fot. 18**

Widok z tylnej kanapy na deskę rozd.

DOKUMENTACJA FOTOGRAFICZNA



**Fot. 19**  
Konsola środkowa



**Fot. 20**  
Tuneł środkowy

DOKUMENTACJA FOTOGRAFICZNA



**Fot. 21**

Kierownica (na wprost)



**Fot. 22**

Kierownica z lewej strony

DOKUMENTACJA FOTOGRAFICZNA



**Fot. 23**  
Komora silnika



**Fot. 24**  
Bagażnik

DOKUMENTACJA FOTOGRAFICZNA



**Fot. 25**

Spód pojazdu przód



**Fot. 26**

Spód pojazdu tył

DOKUMENTACJA FOTOGRAFICZNA



**Fot. 27**

Tarcza hamulcowa przednia lewa



**Fot. 28**

Tarcza hamulcowa przednia prawa

DOKUMENTACJA FOTOGRAFICZNA



**Fot. 29**

Tarcza hamulcowa tylna prawa



**Fot. 30**

Tarcza hamulcowa tylna lewa

DOKUMENTACJA FOTOGRAFICZNA



**Fot. 31**  
Kluczyki



**Fot. 32**  
Zdjęcie do protokołu

DOKUMENTACJA FOTOGRAFICZNA



**Fot. 33**

Zdjęcie do protokołu



**Fot. 34**

Kratka/zaślepka halogenu P - Inne 1

DOKUMENTACJA FOTOGRAFICZNA



**Fot. 35**

Ostona dolna silnika - Inne 1



**Fot. 36**

Pokrywa komory silnika - zdjęcie poglądowe 1

DOKUMENTACJA FOTOGRAFICZNA



**Fot. 37**

Pokrywa komory silnika - Rysa/odprysk 1



**Fot. 38**

Pokrywa komory silnika - Inne 1

DOKUMENTACJA FOTOGRAFICZNA



**Fot. 39**

Zderzak - Rysa/odprysk 1



**Fot. 40**

Zderzak - Pęknięcie/rozerwanie 1

DOKUMENTACJA FOTOGRAFICZNA



**Fot. 41**  
Zderzak - Inne 1



**Fot. 42**  
Drzwi tylne P - Rysa/odprysk 1

DOKUMENTACJA FOTOGRAFICZNA



**Fot. 43**

Drzwi tylne P - Wgniecenie/odkształcenie 1



**Fot. 44**

Drzwi tylne P - Wgniecenie/odkształcenie 2

DOKUMENTACJA FOTOGRAFICZNA



**Fot. 45**

Lusterko zew P - Rysa/odprysk 1



**Fot. 46**

Próg P - Wgniecenie/odkształcenie 1

DOKUMENTACJA FOTOGRAFICZNA



**Fot. 47**

Błotnik tylny P / Ściana boczna P - Rysa/odprysk 1



**Fot. 48**

Rama dachu P - Wgniecenie/odkształcenie 1

DOKUMENTACJA FOTOGRAFICZNA



**Fot. 49**

Błotnik tylny L / Ściana boczna L - Wgniecenie/odkształcenie 1



**Fot. 50**

Błotnik tylny L / Ściana boczna L - Wgniecenie/odkształcenie 2

DOKUMENTACJA FOTOGRAFICZNA



**Fot. 51**

Felga aluminiowa tylna L - Rysa/odprysk 1



**Fot. 52**

Drzwi przed L - Rysa/odprysk 1

DOKUMENTACJA FOTOGRAFICZNA



**Fot. 53**

Drzwi przed L - Rysa/odprysk 2



**Fot. 54**

Drzwi tylne L - Wgniecenie/odkształcenie 1

DOKUMENTACJA FOTOGRAFICZNA



**Fot. 55**

Lusterko zew L - Inne 1



**Fot. 56**

Próg L - Wgniecenie/odkształcenie 1

DOKUMENTACJA FOTOGRAFICZNA



**Fot. 57**

Słupek środkowy L - Wgniecenie/odkształcenie 1



**Fot. 58**

Koło kierownicy - Inne 1

DOKUMENTACJA FOTOGRAFICZNA



**Fot. 59**

Fotel prz. lew. - Inne 1



**Fot. 60**

Kanapa tyl. - Inne 1

DOKUMENTACJA FOTOGRAFICZNA



**Fot. 61**

Uszczelka drzwi przednich L - Pęknięcie/rozerwanie 1