

Raport z oględzin pojazdu

Numer raportu	217482/12/25-11401	Data raportu	15-12-2025
Rzeczoznawcy	Maciej Wiącek (NEW) mgr inż. Przemysław Ostap	Data oględzin	10-12-2025
Nr zlecenia	PCM(DZS)/GDA/95751/25/12/05	Miejsce oględzin	AUTOMARKET OŻARÓW MAZOWIECK...

Dane pojazdu

Numer identyfikacyjny (VIN)	JSAAZCA3S00541337
Marka, model	SUZUKI Swift 20-24
Typ, wersja	Swift 1.2 Dualjet SHVS Premium
Numer rejestracyjny	WD2259S
Silnik (rodz./poj./moc)	benz./1197 ccm/61 kW
Stan licznika	108 171 km
Data 1. rej./rok prod.	10-11-2021/2021
Data nast. bad. techn.	07-11-2026
Nadwozie	hatchback 5/5
Lakier	srebrny/METALIK
Skrzynia biegów	automatyczna



Wyposażenie pojazdu

ABS z funkcją EBD, Alarm fabryczny, Automatyczna regulacja wysokości świecenia reflektorów, BAS - asystent układu hamulcowego, Blokada skrzyni, Blokada zamka w drzwiach tylnych, Czujnik zapięcia pasów bezpieczeństwa, Deska rozdzielcza z elementem w kolorze białym, Drzwi przednie z elementami boczków w kolorze białym, ESP - system stabilizacji toru jazdy + kontrola trakcji TC, Engine Auto Start Stop System - System Start/Stop, Felgi stalowe 15 z ogumieniem 175/65, Filtr przeciwpyłkowy, Fotel kierowcy z mechaniczną regulacją wysokości, Funkcja Guide me light, Gniazdo 12V, Gniazdo USB, Głośniki szerokopasmowe x4, Immobilizer, Kierownica 3-ramienna wielofunkcyjna, skórzana ze sterowaniem radia i tempomatu, Kieszeń w oparciu fotela pasażera, Klamki w kolorze nadwozia, Klamki wewnętrzne w kolorze chromu, Klimatyzacja manualna, Lampy LED Hi/Low (światła mijania i drogowe), Lampy zespolone tylne LED, Lusterka boczne regulowane elektrycznie, Lusterka boczne, podgrzewane, Lusterka w kolorze nadwozia, Lusterko wsteczne wewnętrzne z manualną regulacją ustawienia dzień i noc, Obrótomierz, Osłony chłodnicy czarna + elementy w kolorze chromu, Osłony przeciwsłoneczne z przodu dla kierowcy z lusterkiem plus uchwyt na bilet parkingowy, Osłony przeciwsłoneczne z przodu dla pasażera z lusterkiem plus uchwyt na bilet parkingowy, Pasy bezpieczeństwa, trzypunktowe, przód i tył, Poduszki powietrzne boczne przednie oraz kurtyny powietrzne przednie i tylne, Poduszki powietrzne czołowe, Półka bagażnika, Radar Brake Support (system wspomagania hamowania awaryjnego z czujnikiem radarowym), Radio CD, MP3 z 4 głośnikami, Regulacja kolumny kierownicy pionowa, Schowki w drzwiach przednich, System Hill Hold Control - wspomaganie podjazdu na wzniesienie, System bezpiecznego pedału hamulca i sprzęgła (zapada się w przypadku kolizji czołowej), System dezaktywacji czołowej poduszki powietrznej pasażera, System komunikacji bezprzewodowej Bluetooth z zestawem głośnomówiącym, System mocowania fotelika dziecięcego ISOFIX, System podpowiedzi zmiany biegów GSI, Szyba tylna ogrzewana, Szyby atermiczne, Szyby elektryczne, przód, TPMS - system kontroli ciśnienia w oponach, Tapicerka materiałowa, Tempomat adaptacyjny z ogranicznikiem prędkości, Trzecie światło stop, Tylne oparcie składane, dzielone asymetrycznie 60:40, Zagłówki 3 szt, Uchwyty na kubki, przód i tył, Wskaźnik załączonego biegu, Wspomaganie układu kierowniczego, elektryczne, progresywne, Wycieraczka szyby tylnej ze spryskiwaczem, Wyświetlacz wielofunkcyjny zintegrowany z zestawem wskaźników, Zamek centralny z pilotem, Zderzaki w kolorze nadwozia, Światła automatyczne, Światła do jazdy dziennej LED, Światła przeciwmgielne tył, Lakier metalik, Czujniki parkowania - tył, Koło zapasowe

Ogumienie

Oś	Koło	Producent, typ	Rozmiar	Profil zmierzony
przednia	prawe	DEBICA, FRIGO2	175/65 15 84T	5,9 mm
	lewe	DEBICA, FRIGO2	175/65 15 84T	5,5 mm
tylna	prawe	DEBICA, FRIGO2	175/65 15 84T	5,6 mm
	lewe	DEBICA, FRIGO2	175/65 15 84T	5,9 mm

Dokumenty i akcesoria

[Dokumenty rej.] - POLISA UBEZP. (Nie.), Kluczyki (TAK - 1), Tablice rejestracyjne (TAK - 2), Dowód rejestracyjny (TAK), Karta pojazdu (NIE)

Grubość powłoki lakierowej

W zakresie do 150 µm

Poz.	Nazwa części	Przedział grubości powłoki lakierowej [µm]
1	Pokrywa komory silnika	do 150
2	Błotnik przedni lewy	do 150
3	Błotnik przedni prawy	do 150
4	Słupek środkowy lewy	do 150
5	Słupek środkowy prawy	do 150
6	Próg lewy	do 150
7	Próg prawy	do 150
8	Dach	do 150
9	Drzwi przednie prawe	do 150
10	Drzwi tylne prawe	do 150
11	Błotnik tylny prawy/ściana boczna prawa	do 150
12	Pokrywa bagażnika	do 150

W zakresie do 200 µm

Poz.	Nazwa części	Przedział grubości powłoki lakierowej [µm]
1	Słupek przedni prawy	150 - 200
2	Drzwi przednie lewe	150 - 200
3	Drzwi tylne lewe	150 - 200

W zakresie do 300 µm

Poz.	Nazwa części	Przedział grubości powłoki lakierowej [µm]
1	Słupek przedni lewy	200 - 300

W zakresie do 1000 µm

Poz.	Nazwa części	Przedział grubości powłoki lakierowej [µm]
1	Błotnik tylny lewy/ściana boczna lewa	200 - 1000

Stwierdzone uszkodzenia

Poz.	Nazwa pozycji	Opis uszkodzeń	Kwalifik.	Naprawa [rbg]
1	Kołpak koła przód R	połamana(y)	WY	0.1
2	Okładzina zderzaka przedniego	rysa/odprysk		
3	Drzwi przednie (nieuzbrojone) L	rysa/odprysk		
4	Drzwi tylne (nieuzbrojone) L	rysa/odprysk		
5	Drzwi tylne (nieuzbrojone) R	rysa/odprysk, wgniecenie/odkształcenie		
6	Próg L	rysa/odprysk		
7	Próg R	wgniecenie/odkształcenie		
8	Okładzina zderzaka tylnego	rysa/odprysk		
9	Błotnik tylny R	rysa/odprysk		

DOKUMENTACJA FOTOGRAFICZNA



Fot. 1
Przekątna przednia lewa



Fot. 2
Przód

DOKUMENTACJA FOTOGRAFICZNA



Fot. 3
Przekątna przednia prawa



Fot. 4
Próg prawy (widok od przodu)

DOKUMENTACJA FOTOGRAFICZNA



Fot. 5
Bok prawy z przodu



Fot. 6
Bok prawy z tyłu

DOKUMENTACJA FOTOGRAFICZNA



Fot. 7
Przekątna tylna prawa



Fot. 8
Tyt

DOKUMENTACJA FOTOGRAFICZNA



Fot. 9
Przekątna tylna lewa



Fot. 10
Bok lewy z tyłu

DOKUMENTACJA FOTOGRAFICZNA

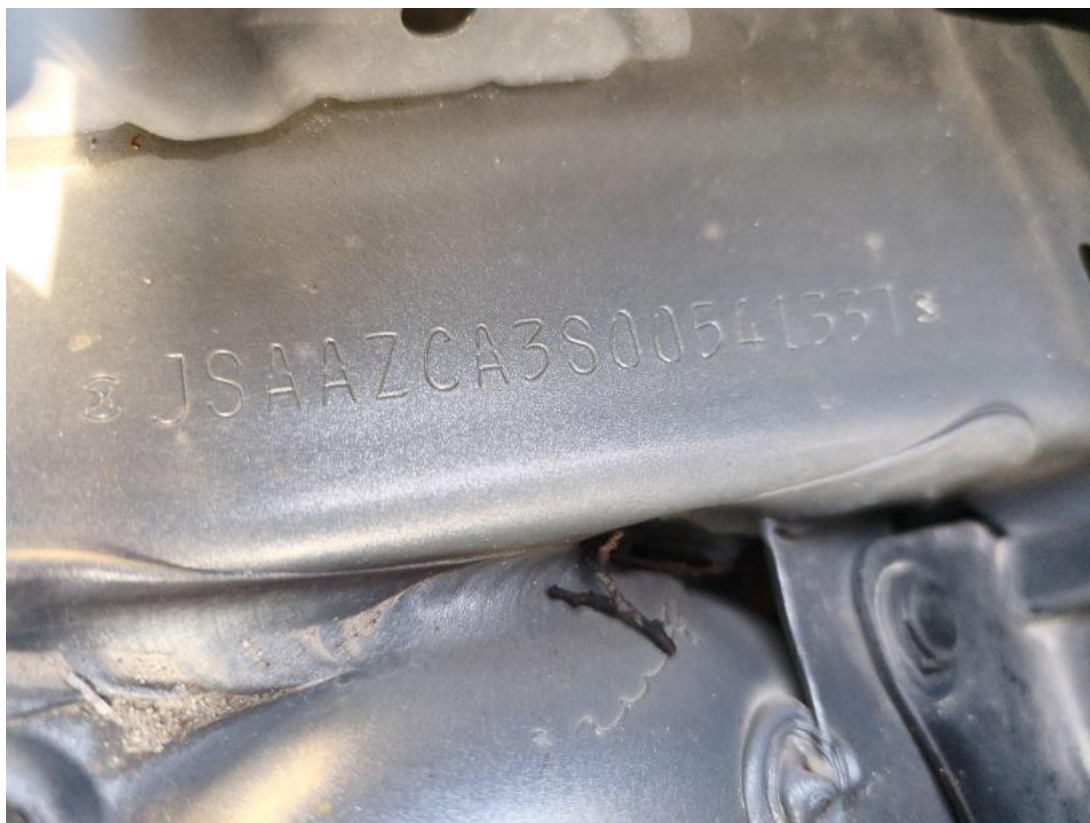


Fot. 11
Bok lewy z przodu

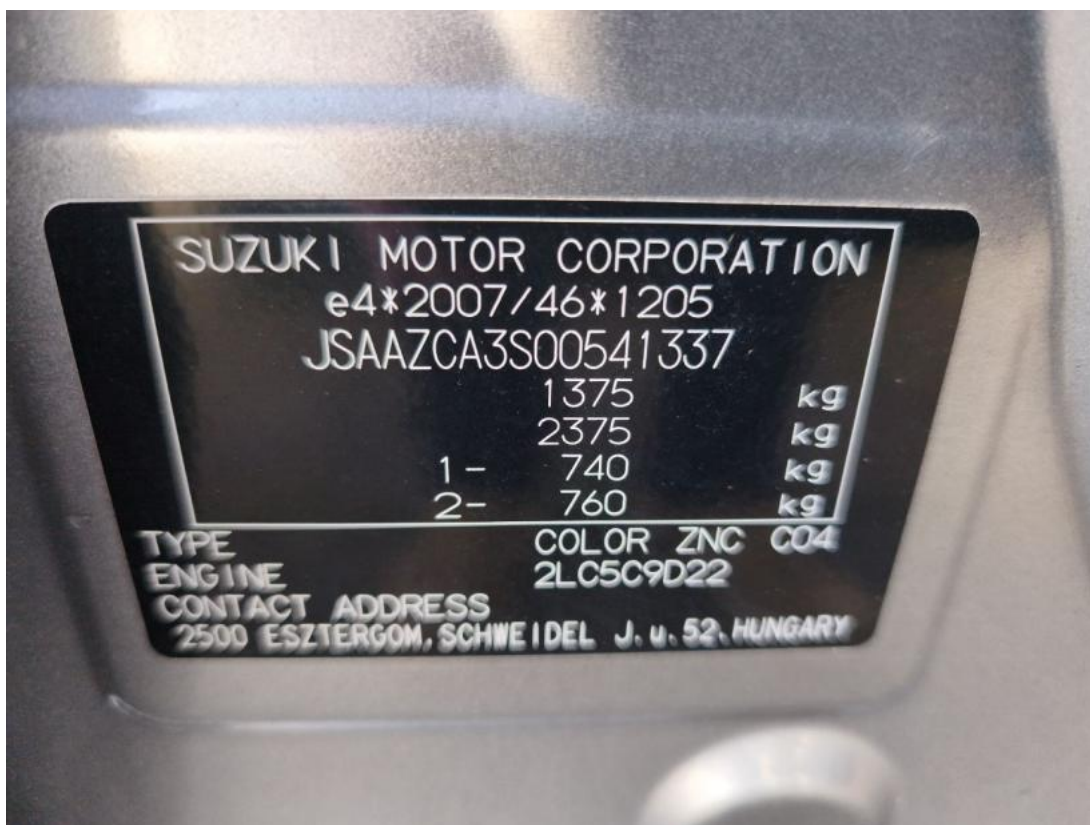


Fot. 12
Próg lewy (widok od przodu)

DOKUMENTACJA FOTOGRAFICZNA



Fot. 13
Numer identyfikacyjny



Fot. 14
Tabliczka znamionowa

DOKUMENTACJA FOTOGRAFICZNA



Fot. 15

Zestaw wskaźników - przebieg



Fot. 16

Widok przez otwarte drzwi przednie lewe

DOKUMENTACJA FOTOGRAFICZNA



Fot. 17

Widok przez otwarte drzwi tylne lewe



Fot. 18

Widok z tylnej kanapy na deskę rozd.

DOKUMENTACJA FOTOGRAFICZNA



Fot. 19
Konsola środkowa



Fot. 20
Tuneł środkowy

DOKUMENTACJA FOTOGRAFICZNA



Fot. 21
Kierownica (na wprost)



Fot. 22
Kierownica z lewej strony

DOKUMENTACJA FOTOGRAFICZNA



Fot. 23
Komora silnika



Fot. 24
Bagażnik

DOKUMENTACJA FOTOGRAFICZNA



Fot. 25
Koło zapasowe



Fot. 26
Spód pojazdu przód

DOKUMENTACJA FOTOGRAFICZNA



Fot. 27
Spód pojazdu tył

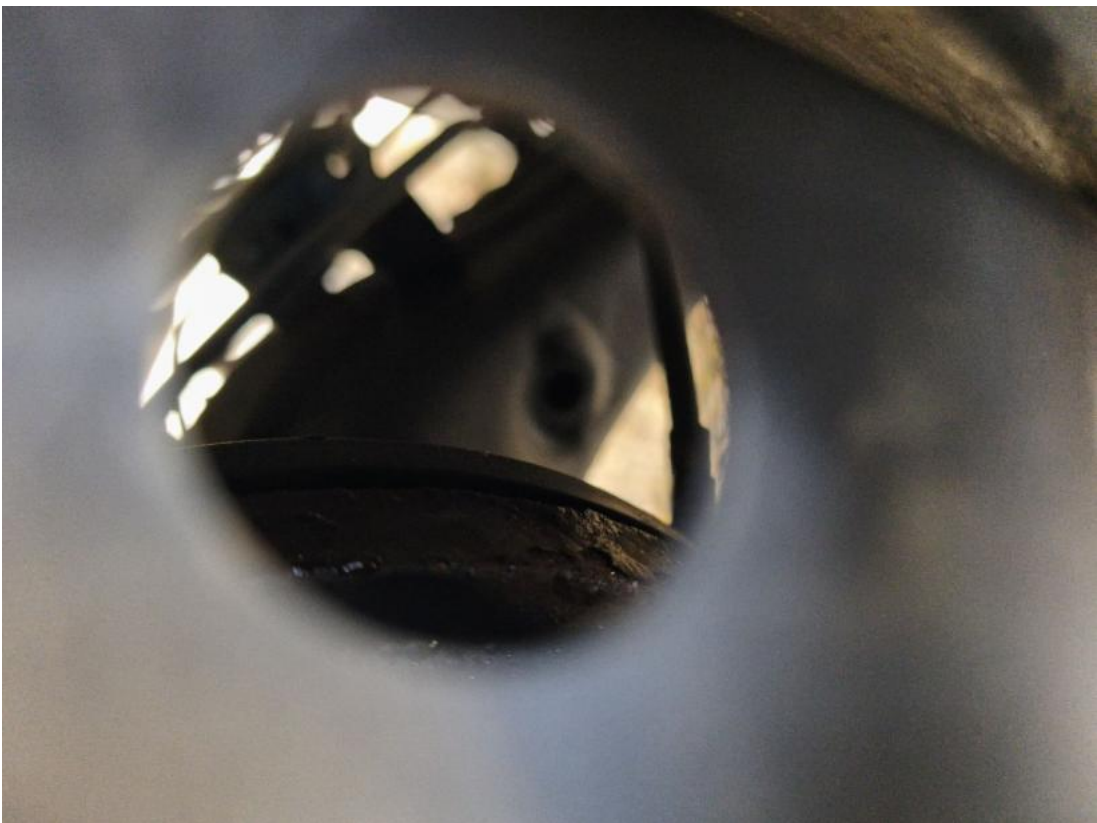


Fot. 28
Tarcza hamulcowa przednia lewa

DOKUMENTACJA FOTOGRAFICZNA



Fot. 29
Tarcza hamulcowa przednia prawa



Fot. 30
Tarcza hamulcowa tylna prawa

DOKUMENTACJA FOTOGRAFICZNA



Fot. 31

Tarcza hamulcowa tylna lewa



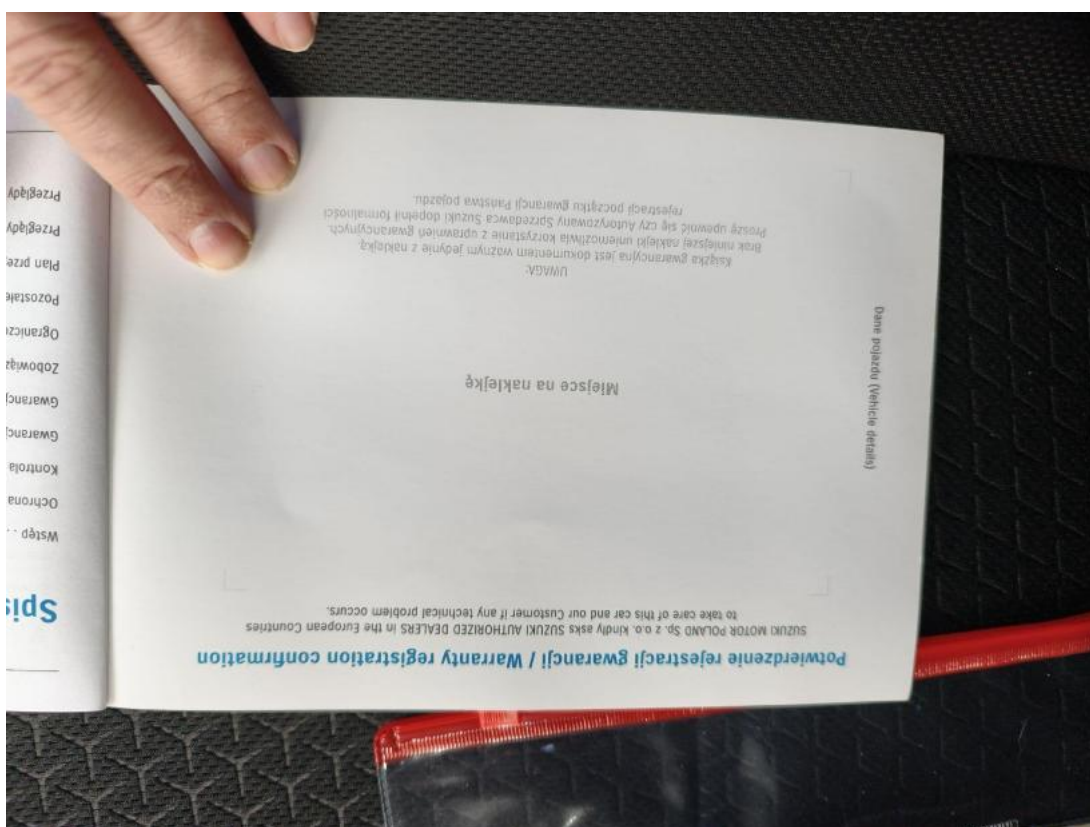
Fot. 32

Dowód rej. Str. 1

DOKUMENTACJA FOTOGRAFICZNA



Fot. 33
Dow. Rej. Str.2 i klucze



Fot. 34
Książka serwisowa – dane

DOKUMENTACJA FOTOGRAFICZNA



Fot. 35
Książka serwisowa – ostatni przegląd



Fot. 36
Instrukcje

DOKUMENTACJA FOTOGRAFICZNA



Fot. 37
Zderzak - Rysa/odprysk 1



Fot. 38
Kołpak przedni P - Pęknięcie/rozerwanie 1

DOKUMENTACJA FOTOGRAFICZNA

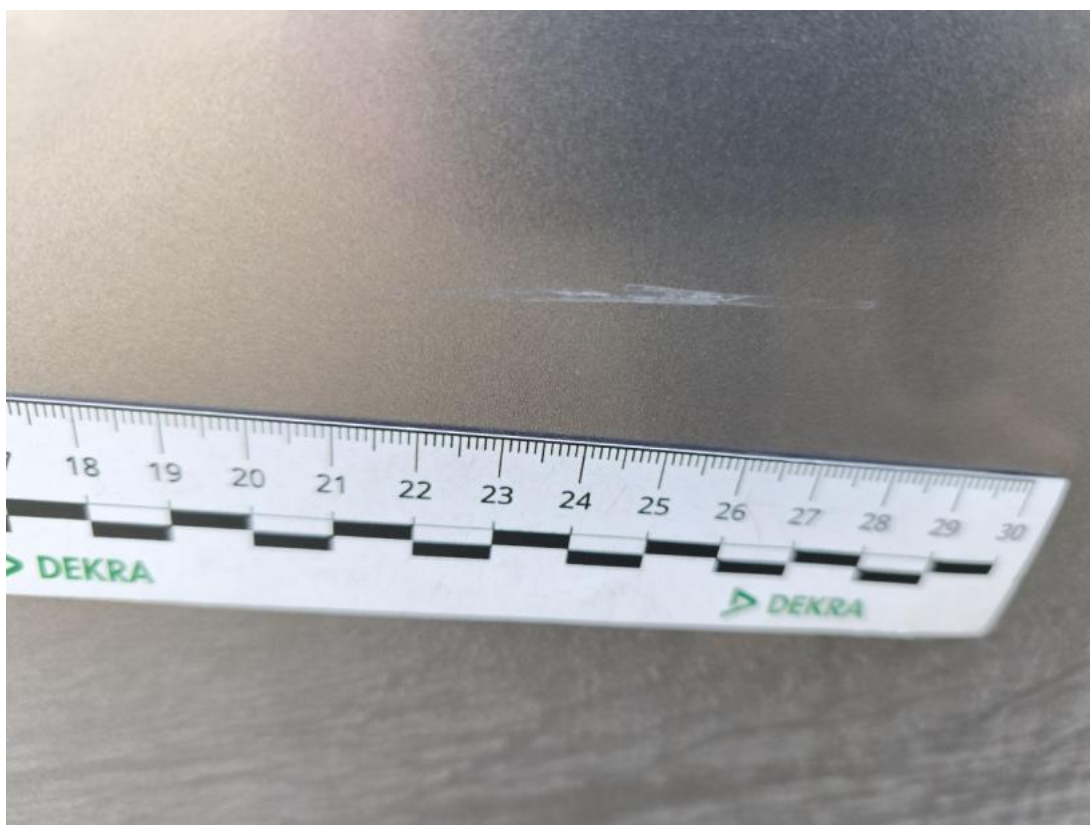


Fot. 39
Drzwi tylne P - Rysa/odprysk 1



Fot. 40
Drzwi tylne P - Rysa/odprysk 2

DOKUMENTACJA FOTOGRAFICZNA



Fot. 41
Drzwi tylne P() - Rysa/odprysk 3



Fot. 42
Drzwi tylne P - Wgniecenie/odkształcenie 1

DOKUMENTACJA FOTOGRAFICZNA



Fot. 43

Próg P - Wgniecenie/odkształcenie 1



Fot. 44

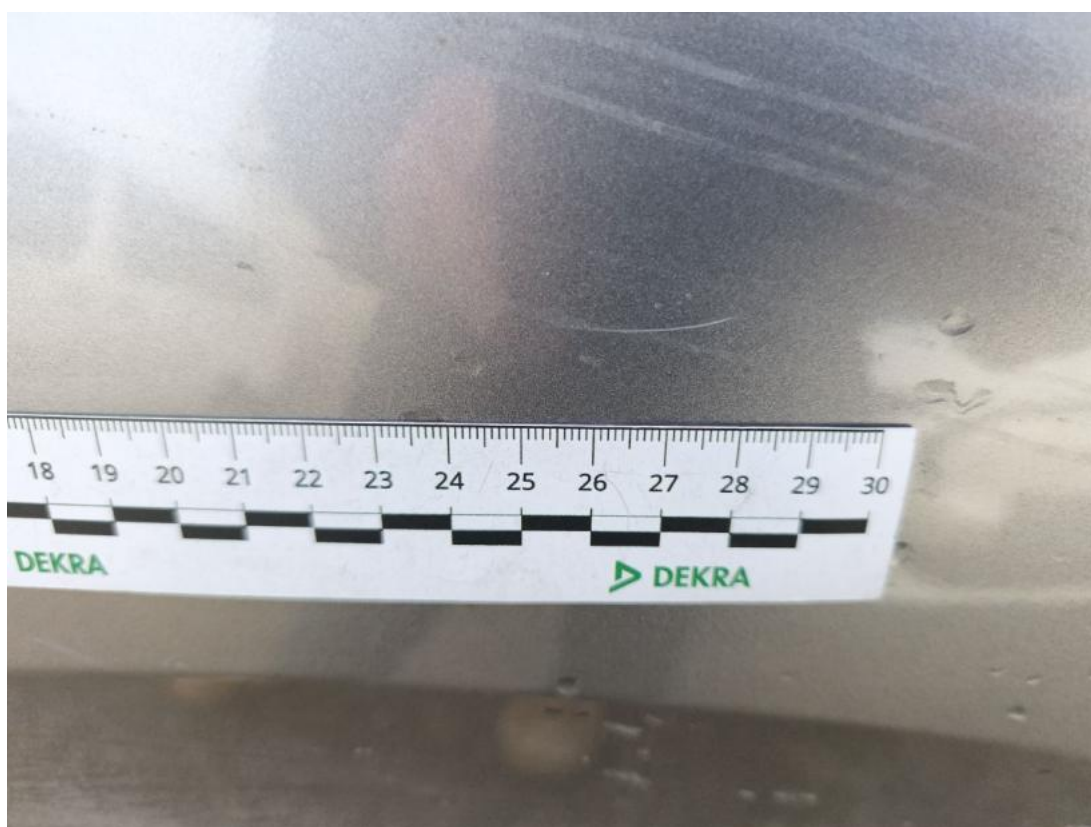
Próg P() - Wgniecenie/odkształcenie 3

DOKUMENTACJA FOTOGRAFICZNA



Fot. 45

Błotnik tylny P / Ściana boczna P - Rysa/odprysk 1



Fot. 46

Błotnik tylny P / Ściana boczna P() - Rysa/odprysk 3

DOKUMENTACJA FOTOGRAFICZNA



Fot. 47
Zderzak tylny - Rysa/odprysk 1



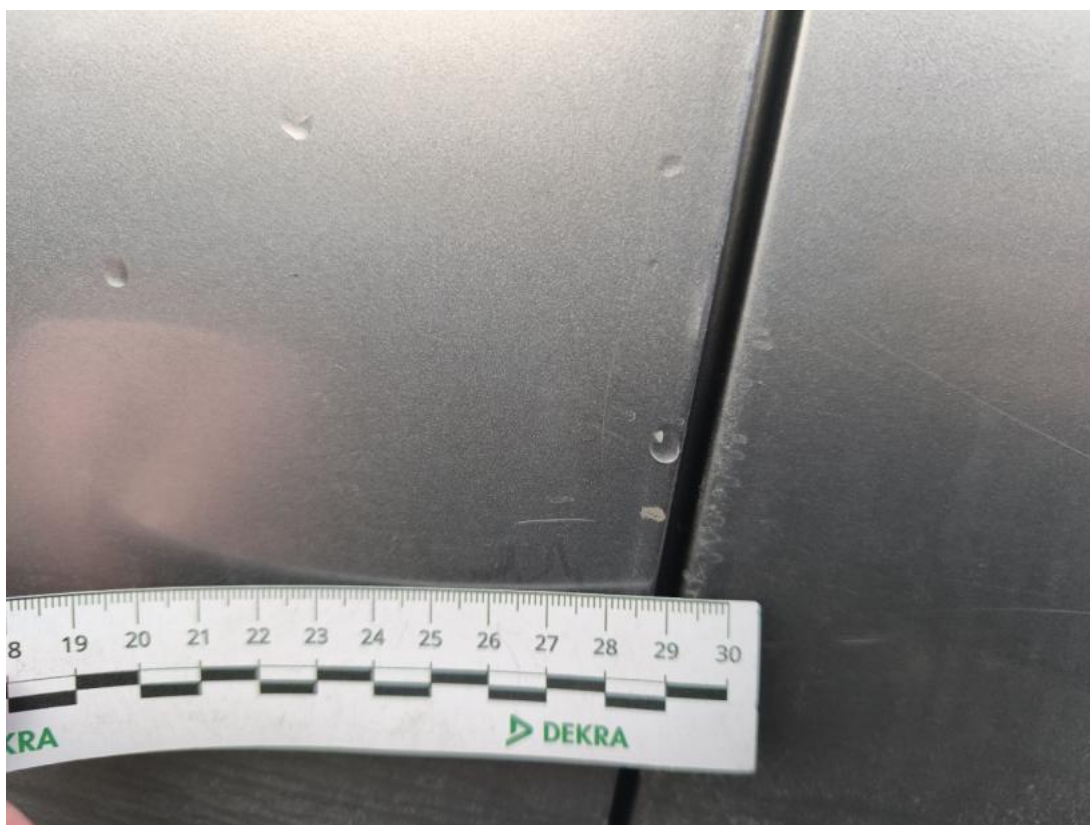
Fot. 48
Drzwi przed L - zdjęcie pogładowe 1

DOKUMENTACJA FOTOGRAFICZNA



Fot. 49

Drzwi przed L - zdjęcie poglądowe 2



Fot. 50

Drzwi przed L - Rysa/odprysk 1

DOKUMENTACJA FOTOGRAFICZNA



Fot. 51

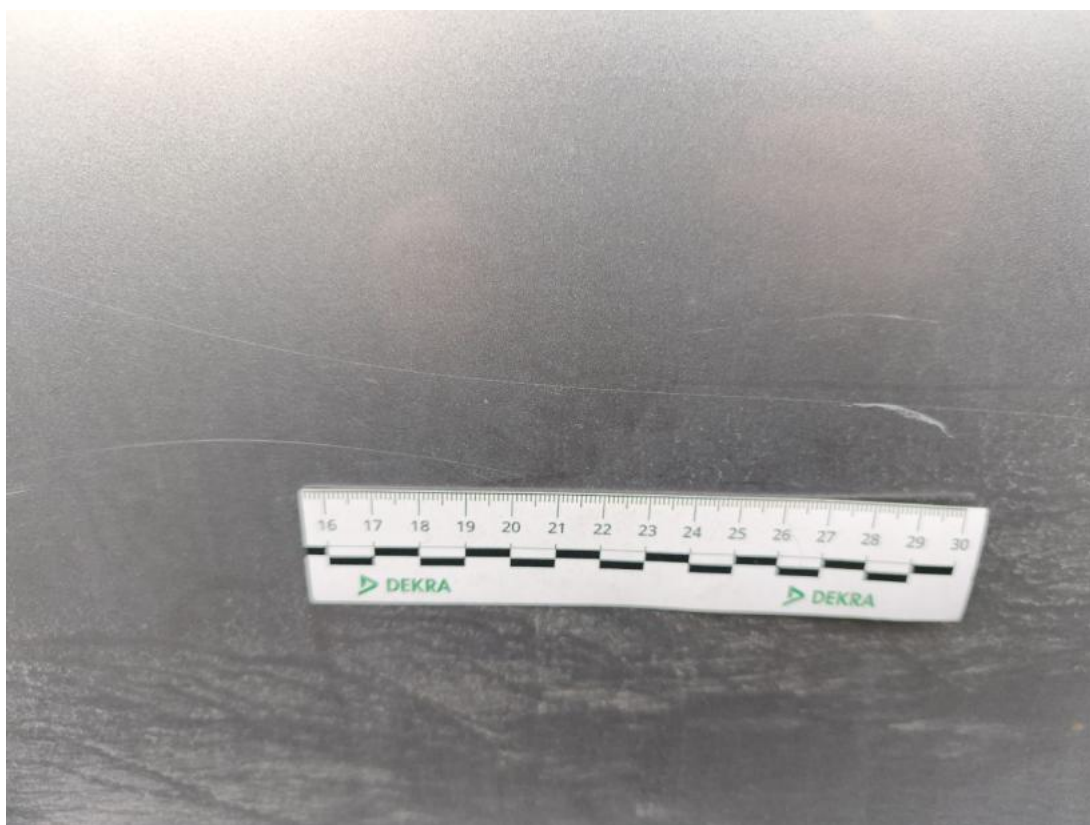
Drzwi przed L - Rysa/odprysk 2



Fot. 52

Drzwi przed L() - Rysa/odprysk 3

DOKUMENTACJA FOTOGRAFICZNA



Fot. 53
Drzwi tylne L - Rysa/odprysk 1



Fot. 54
Drzwi tylne L() - Rysa/odprysk 3

DOKUMENTACJA FOTOGRAFICZNA



Fot. 55

Próg L - Rysa/odprysk 1