

Raport z oględzin pojazdu

| | | | |
|---------------|--|------------------|--------------------------------|
| Numer raportu | 08623/12/25-15201 | Data raportu | 05-12-2025 |
| Rzeczoznawcy | Radosław Brzostowski (NEW) mgr inż. Paweł Barszcz (NEW) | Data oględzin | 03-12-2025 |
| Nr zlecenia | PCM(DZS)/GDA/92714/25/11/27 | Miejsce oględzin | AUTOMARKET OŻARÓW MAZOWIECK... |

Dane pojazdu

| | |
|-----------------------------|---------------------------------|
| Numer identyfikacyjny (VIN) | YARVEHTMGZ008594 |
| Marka, model | TOYOTA Proace 2.0 D4-D Eur... |
| Typ, wersja | Proace Kombi 2.0 D4-D Long 2,8t |
| Numer rejestracyjny | WD0972S |
| Silnik (rodz./poj./moc) | diesel/1997 ccm/106 kW |
| Stan licznika | 158 684 km |
| Data 1. rej./rok prod. | 14-10-2021/2021 |
| Data nast. bad. techn. | 14-10-2026 |
| Nadwozie | KOM 4/9 |
| Lakier | biały/2-warstwowy uni |
| Skrzynia biegów | automatyczna |



Wyposażenie pojazdu

ABS, BA - asystent wspomagania hamowania awaryjnego, Czujnik ciśnienia w oponach, Drzwi boczne odsuwane po prawej stronie, przeszklone, Felgi stalowe 16 z ogumieniem, Gniazdo 12V na desce rozdzielczej, Gniazdo 12V w tylnej części pojazdu, Klamki zewnętrzne w kolorze czarnym nielakierowane, Klimatyzacja manualna, Kluczyki - 2 szt, Koło zapasowe pełnowymiarowe, Lakier uni, Lampki dachowe w kabinie pasażerskiej, Listwy boczne plastikowe nielakierowane, Listwy progowe plastikowe w 1. i 2. rzędzie, Lusterka zewnętrzne regulowane elektrycznie i ogrzewane, Lusterka zewnętrzne w kolorze czarnym (nielakierowane), Odciecie paliwa w przypadku uderzenia, Panele boczne wykonane ze sklejki w 2. i 3. rzędzie do wysokości okien, Poduszki powietrzne boczne kurtynowe w 1. rzędzie, Poduszki powietrzne czołowe dla kierowcy i 2 pasażerów, Podłoga w przestrzeni pasażerskiej wykończona plastikiem, Przystosowanie instalacji elektrycznej do montażu haka holowniczego, Radioodbiornik zdalnie sterowany ze zintegrowany wyświetlaczem (Bluetooth, USB) + 4 głośniki, Schowek pasażera, zamknięty, Schowek w centralnej części deski rozdzielczej, otwarty, Schowki w drzwiach przednich, System stabilizacji toru jazdy (ESC), System wspomagający pokonywanie podjazdów (HAC), Szyby przyciemniane w 2. i 3. rzędzie 30%, Szyby sterowane elektrycznie z funkcją domykania, Szyby w drzwiach bocznych, 2 rząd przesuwane, 3 rząd stałe, Tapicerka materiałowa, Tempomat z ogranicznikiem prędkości, VSC - Układ kontroli stabilności, Wykończenie deski rozdzielczej dwukolorowe (grafitowe/szare), Wyświetlacz pomiędzy zegarami, Zamek centralny, Zderzaki przedni i tylny czarny nielakierowany, Światła do jazdy dziennej, Pakiet Professional

Ogumienie

| Oś | Koło | Producent, typ | Rozmiar | Profil zmierzony |
|----------|-------|-------------------|-----------------|------------------|
| przednia | prawe | BARUM, SNOVANIS 3 | 215/65 R16 109R | 7,5 mm |
| | lewe | BARUM, SNOVANIS 3 | 215/65 R16 109R | 7,5 mm |
| tylna | prawe | BARUM, SNOVANIS 3 | 215/65 R16 109R | 7,5 mm |
| | lewe | BARUM, SNOVANIS 3 | 215/65 R16 109R | 7,5 mm |

Dokumenty i akcesoria

[Dokumenty rej.] - POLISA UBEZP. (Nie.), Kluczyki (TAK - 2), Tablice rejestracyjne (TAK - 2), Dowód rejestracyjny (TAK), Karta pojazdu (NIE)

Grubość powłoki lakierowej

W zakresie do 150 µm

| Poz. | Nazwa części | Przedział grubości powłoki lakierowej [µm] |
|------|---|--|
| 1 | Pokrywa komory silnika | do 150 |
| 2 | Błotnik przedni lewy | do 150 |
| 3 | Błotnik przedni prawy | do 150 |
| 4 | Słupek przedni lewy | do 150 |
| 5 | Słupek przedni prawy | do 150 |
| 6 | Słupek środkowy lewy | do 150 |
| 7 | Słupek środkowy prawy | do 150 |
| 8 | Próg lewy | do 150 |
| 9 | Próg prawy | do 150 |
| 10 | Dach | do 150 |
| 11 | Drzwi przednie lewe | do 150 |
| 12 | Drzwi przednie prawe | do 150 |
| 13 | Drzwi tylne prawe | do 150 |
| 14 | Błotnik tylny lewy/ściana boczna lewa | do 150 |
| 15 | Błotnik tylny prawy/ściana boczna prawa | do 150 |
| 16 | Pokrywa bagażnika | do 150 |

Stwierdzone uszkodzenia

| Poz. | Nazwa pozycji | Opis uszkodzeń | Kwalifik. | Naprawa [rbg] |
|------|----------------------------|------------------------------|-----------|---------------|
| 1 | Lampa tylna kompletna R | pęknięcie | WY | 0.2 |
| 2 | Błotnik przedni R | zarysowanie | NA | |
| 3 | Dach kabiny | odpryski lakieru | NA | |
| 4 | Poszycie drzwi przednich R | zarysowanie | NA | |
| 5 | Poszycie drzwi tylnych R | odpryski lakieru | NA | |
| 6 | Rama drzwi, przód R | odpryski lakieru, wgniecenie | NA | 1.2 |

| | | | | |
|----|--------------------------------|------------------|----|--|
| 7 | Błotnik tylny L | odpryski lakieru | NA | |
| 8 | Błotnik przedni L | odpryski lakieru | | |
| 9 | Pokrywa przednia | odpryski lakieru | | |
| 10 | Osłona lusterka zewnętrznego L | zarysowanie | | |
| 11 | Rama drzwi, przód L | odpryski lakieru | | |

DOKUMENTACJA FOTOGRAFICZNA



Fot. 1
Przekątna przednia lewa



Fot. 2
Przód

DOKUMENTACJA FOTOGRAFICZNA



Fot. 3
Przekątna przednia prawa



Fot. 4
Próg prawy (widok od przodu)

DOKUMENTACJA FOTOGRAFICZNA



Fot. 5
Bok prawy z przodu



Fot. 6
Bok prawy z tyłu

DOKUMENTACJA FOTOGRAFICZNA



Fot. 7
Przekątna tylna prawa



Fot. 8
Tyt

DOKUMENTACJA FOTOGRAFICZNA



Fot. 9
Przekątna tylna lewa



Fot. 10
Bok lewy z tyłu

DOKUMENTACJA FOTOGRAFICZNA



Fot. 11
Bok lewy z przodu



Fot. 12
Próg lewy (widok od przodu)

DOKUMENTACJA FOTOGRAFICZNA



Fot. 13
Numer identyfikacyjny



Fot. 14
Tabliczka znamionowa

DOKUMENTACJA FOTOGRAFICZNA



Fot. 15
Zestaw wskaźników - przebieg



Fot. 16
Zestaw wskaźników - serwis

DOKUMENTACJA FOTOGRAFICZNA



Fot. 17

Widok przez otwarte drzwi przednie lewe



Fot. 18

Widok z tylnej kanapy na deskę rozd.

DOKUMENTACJA FOTOGRAFICZNA



Fot. 21

Kierownica (na wprost)



Fot. 22

Kierownica z lewej strony

DOKUMENTACJA FOTOGRAFICZNA



Fot. 23
Komora silnika



Fot. 24
Bagażnik

DOKUMENTACJA FOTOGRAFICZNA



Fot. 25
Koło zapasowe



Fot. 26
Spód pojazdu przód

DOKUMENTACJA FOTOGRAFICZNA



Fot. 29
Dow. Rej. Str.2 i klucze



Fot. 30
Instrukcje

DOKUMENTACJA FOTOGRAFICZNA



Fot. 31
Zdjęcie do protokołu

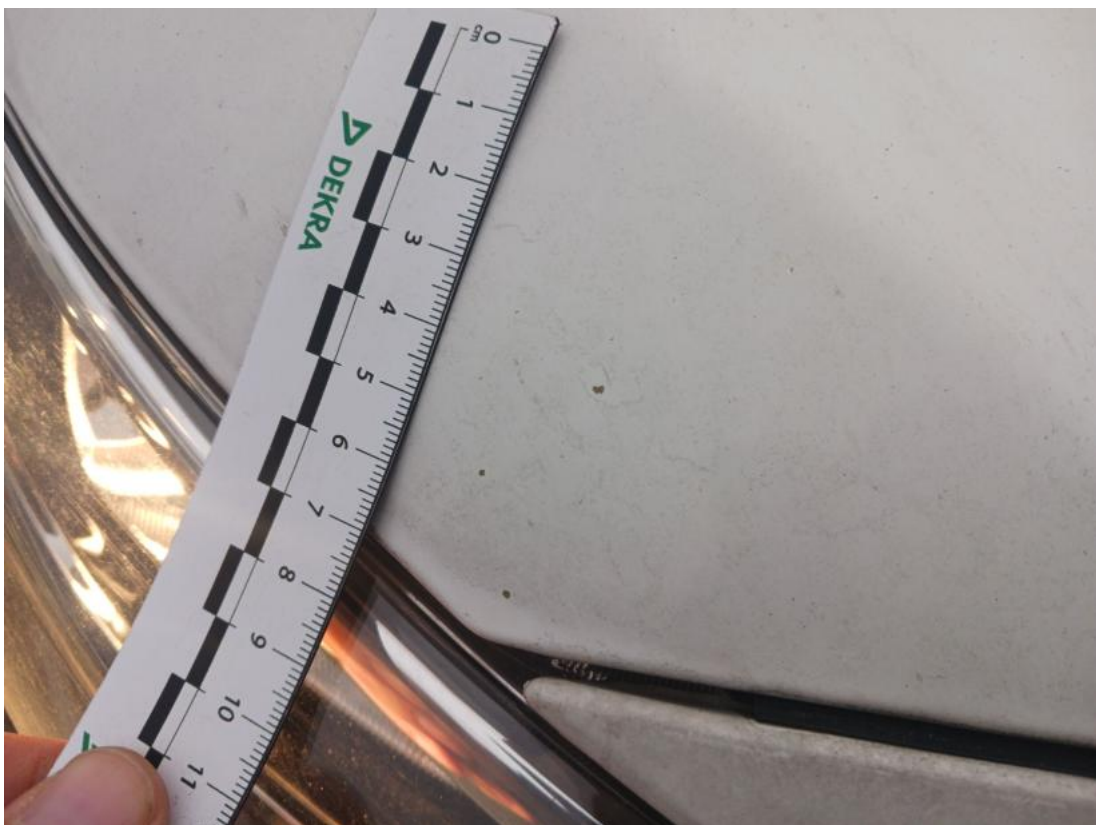


Fot. 32
Zdjęcie do protokołu

DOKUMENTACJA FOTOGRAFICZNA



Fot. 33
Zdjęcie do protokołu



Fot. 34
Pokrywa komory silnika - Rysa/odprysk 1

DOKUMENTACJA FOTOGRAFICZNA



Fot. 35

Pokrywa komory silnika - Rysa/odprysk 2



Fot. 36

Pokrywa komory silnika() - Rysa/odprysk 3

DOKUMENTACJA FOTOGRAFICZNA



Fot. 37

Błotnik przedni P - Rysa/odprysk 1



Fot. 38

Błotnik przedni P - Rysa/odprysk 2

DOKUMENTACJA FOTOGRAFICZNA



Fot. 39
Drzwi przednie P - Rysa/odprysk 1



Fot. 40
Drzwi tylne P - Rysa/odprysk 1

DOKUMENTACJA FOTOGRAFICZNA



Fot. 41

Słupek przedni P - Rysa/odprysk 1



Fot. 42

Słupek środkowy P - Wgniecenie/odkształcenie 1

DOKUMENTACJA FOTOGRAFICZNA



Fot. 43
Lampa zespolona tylna P - Pęknięcie/rozerwanie 1



Fot. 44
Dach - Inne 1

DOKUMENTACJA FOTOGRAFICZNA



Fot. 45
Dach - Inne 2



Fot. 46
Błotnik tylny L / Ściana boczna L - Rysa/odprysk 1

DOKUMENTACJA FOTOGRAFICZNA



Fot. 47
Błotnik tylny L / Ściana boczna L - Rysa/odprysk 2



Fot. 48
Obudowa lusterka zew L - Rysa/odprysk 1

DOKUMENTACJA FOTOGRAFICZNA



Fot. 49

Słupek przedni L - Rysa/odprysk 1



Fot. 50

Słupek przedni L - Rysa/odprysk 2

DOKUMENTACJA FOTOGRAFICZNA



Fot. 51

Błotnik przedni L - Rysa/odprysk 1