

Nr zlecenia: 15/09/06/2026/CarArena STANDARD

z dnia: 2026/06/09

Zleceniodawca:

CARARENA - Aukcje Samochodowe
ul. Budowlanych 7
62-081 Baranowo

Rzeczoznawca:

Albert Kalu ny/zatw. Pion Weryfikacyjny eRzeczoznawcy



Wycena wartości

Zadanie: Określenie wartości rynkowej pojazdu

DANE IDENTYFIKACYJNE POJAZDU (*)

Dane: [C] VI-2026

Rodzaj pojazdu: Samochód specjalny*	VIN: WMAL81ZZZ1Y078084
Marka: MAN	Nr rejestracyjny: WR536GG
Model pojazdu: 15.163 M2000 E2 15.0t	Nr Info-Ekspert: 148-00081
Wersja: LRK	Rok produkcji: 2001

Wskazanie drogomierza	39437 km
Data pierwszej rejestracji	2002/06/19
Data wykonania badania technicznego	2027/02/04
Opis rodzaju pojazdu	Zamiatarka
Rodzaj zabudowy	skrzyniowa
Rodzaj kabiny	krótka (odchylana)
Dopuszczalna masa całkowita	16000 kg
Liczba osi / Rodzaj napędu / Skrzynia biegów	2 / 4x2 / manualna
Zawieszenie osi przedniej / tylnej / Rozstaw osi	resory / poduszki / 4580 mm
Jednostka napędowa	z zapłonem samoczynnym
Pojemność / Moc silnika	4583 ccm / 114kW (155KM)
Liczba cylindrów / Układ cylindrów	4 / rzędowy
Norma spalin	E2
Kolor powłoki lakierowej kabiny	Pomarańczowy

WYPOSAŻENIE STANDARDOWE

L.p.	Nazwa elementu wyposażenia	L.p.	Nazwa elementu wyposażenia
1	Akumulatory 2 szt. 88 Ah	26	Przewód do pompowania kół
2	Alternator 55 A	27	Roleta przeciwsłoneczna kierowcy i pasażera
3	Błotniki tylne	28	Schówek na tunelu silnika
4	Fartuchy p/błotne przednie	29	Schówek przy szybie przedniej
5	Fartuchy pod zderzakiem przednim	30	Schowki w drzwiach przednich
6	Filtr paliwa podgrzewany	31	Silnik D 0824 LFL 09
7	Fotel kierowcy komfortowy	32	Silnik spełniający wymagania EURO 2

8	Hamulce tarczowe przednie	33	Skrzynia biegów ZF S6-36
9	Hamulec roboczy dwuobwodowy pneumatyczny	34	Spoilery boczne
10	Kabina do transportu lokalnego	35	Stabilizator osi tylnej
11	Klin pod koło	36	Szyba przednia ze szkła laminowanego
12	Kolumna kierownicy regulowana	37	wiatła cofania
13	Koło kierownicy z blokad	38	wiatła obrysowe
14	Lusterka zewn trzne podgrzewane elektrycznie	39	wiatła p/mgielne tylne
15	Lusterko rampowe ogrzewane	40	wiatła przednie halogenowe
16	Lusterko szerokok tne ogrzewane prawe	41	wiatła z regulacji k ta pochylenia
17	Obrotomierz	42	Uchwyt dla pasa era
18	Okładziny hamulcowe bezazbestowe	43	Uchwyt koła zapasowego boczny lewostronny
19	Opony 305/70 R19	44	Wlew paliwa zamykany na klucz
20	Ostona dolna wyciszaj ca	45	Wspomaganie układu kierowniczego
21	Ostona wyciszaj ca komor silników	46	Wykładzina podłogi kabiny z tworzywa sztucznego
22	Ostony nakr tek kół	47	Wylot spalin boczny
23	Osuszacz powietrza	48	Zagłówki foteli przednich
24	Pasy bezpiecze stwa bezwładno ciowe	49	Zapalniczka
25	Podkietniki w drzwiach	50	Zawieszenie osi tylnej pneumatyczne

OPIS ZAMONTOWANEGO W POJE DZIE OGUMIENIA

Koło	Marka, typ	Bieżnik [mm]	Zużycie [%]
Przednie lewe:	MICHELIN 10.00 R22.5 144/142K XZY TL		55
Przednie prawe:	MICHELIN 10.00 R22.5 144/142K XZY TL		55
Tylne LZ:	MATADOR 11.00 R22.5 148/145K DR 1		60
Tylne LW:	MATADOR 11.00 R22.5 148/145K DR 1		60
Tylne PZ:	MATADOR 11.00 R22.5 148/145K DR 1		63
Tylne PW:	MATADOR 11.00 R22.5 148/145K DR 1		62

KOREKTY WARTO CI POJAZDU

KOREKTA ZA WYPOSA ENIE SPECJALNE	(+)
KOREKTY RÓ NE:	
Szczególny charakter eksploatacji	(-)
Pojazd z prawostronn kierownic	(-)
Stan utrzymania i dbałość o pojazd	(-)
KOREKTY RÓ NE RAZEM	(-)
KOREKTA ZA OGUMIENIE	(-)

UWAGI RZECZOZNAWCY DOTYCZ CE WYCENY

Pojazd zweryfikowany w bazie danych historiapojazdu.gov.pl

Według informacji uzyskanych od osoby okazującej w poje dzie uszkodzony mechanizm zmiatarki.

Uszkodzenia i odst pstwa od stanu normatywnego zobrazowane w dokumentacji zdjęciowej.

Ogl dziny wykonał: Marcin Sułkowski

Wycena wykonana: Albert Kalu ny

OPIS STANU TECHNICZNEGO ZESPOŁÓW POJAZDU

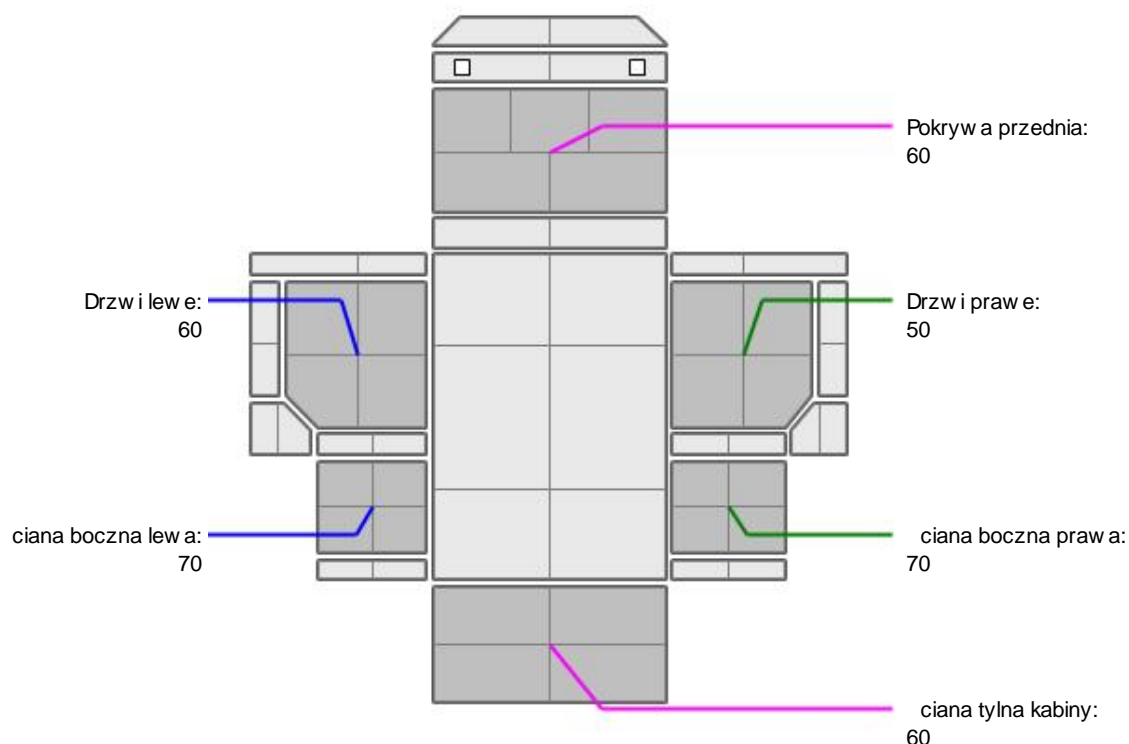


KABINA KIEROWCY - Szkielet i poszycia zewn trzne

Na pozostałych elementach obłachowania bryły nadwozia stwierdzono równie typowe dla jego okresu eksploatacji uszkodzenia powłoki lakierowej (zarysowania, odpryski, itp.)



KABINA KIEROWCY – Opis powłoki lakierowej



L.p.	Nazwa elementu	L / P	Grubość powłoki [µm]	Opis
1	Pokrywa przednia		60	
2	Drzwi	L	60	
3	ciana boczna	L	70	
4	Drzwi	P	50	
5	ciana boczna	P	70	
6	ciana tylna kabiny		60	

Podane przedziały grubości powłoki lakierowej poszczególnych elementów dotyczą wyłącznie punktów pomiarowych, tj. trzech wybranych miejsc na danym elemencie nadwozia. Nie oznacza to, że w pozostałych obszarach danego elementu grubość powłoki jest jednakowa ani że nie może wykraczać poza wskazane zakresy. Pomiary wykonano urządzeniem budowlanym w posiadaniu rzeczoznawcy. Pomiar wykonany innym przyrządem może się różnić.



WYPOSAŻENIE ZEWNĘTRZNE

L.p.	Nazwa elementu	L / P	Rodzaj uszkodzenia	Opis	Fot. nr
1	Zderzak przedni		Pęknięcia		
2	Szyba przednia		Zarysowania		

**KABINA KIEROWCY – Wyposażenie wewnętrzne**

L.p.	Nazwa elementu	L / P	Rodzaj uszkodzenia	Opis	Fot. nr
1	Fotel przedni	L	Zabrudzony		
2	Fotel przedni	P	Rozerwany		
3	Poszycie tablicy rozdzielczej		Zabrudzone		
4	Wykładzina dachu (podsufitka)		Zabrudzona		
5	Wykładzina boku przednia	L	Zabrudzona		
6	Wykładzina boku przednia	P	Zabrudzona		
7	Poszycie tapicerskie drzwi bocznych	L	Zabrudzone		
8	Poszycie tapicerskie drzwi bocznych	P	Zabrudzone		

Wn trze pojazdu nosi typowe dla jego okresu eksploatacji zabrudzenia oraz zużycie wszystkich elementów.

**ZAWIESZENIE I KOŁA**

L.p.	Nazwa elementu	L / P	Rodzaj uszkodzenia	Opis	Fot. nr
1	Tarcza koła przedniego	L	Skorodowana		
2	Tarcza koła przedniego	P	Skorodowana		
3	Tarcza koła tylnego	L	Skorodowana		
4	Tarcza koła tylnego	P	Skorodowana		

JAZDA KONTROLNA

1	Gło no pracy silnika	BEZ UWAG
2	Praca układu kierowniczego	BEZ UWAG
3	Skuteczno hamulca zasadniczego	BEZ UWAG
4	Skuteczno hamulca pomocniczego	BEZ UWAG
5	Działanie drogom. i szybko ciomierza	BEZ UWAG
6	Wska niki temperatury silnika	BEZ UWAG

Próba ruchowa przeprowadzona na zimnym silniku w warunkach parkingowych z prędkością do 15km/h.

Zastrzeżenia ograniczające opinię.

ü Zawarte w niniejszej Wycenie/Raporcie informacje (w tym dotyczące wyposażenia) służą jedynie ogólnym celom informacyjnym. Wycena/Raport nie może być zatem traktowana jako oferta w rozumieniu przepisów Kodeksu Cywilnego oraz opisu towaru ani zapewnienia w rozumieniu art. 4 Ustawy z dnia 27 lipca 2002 roku o szczególnych warunkach sprzedaży konsumenckiej.

ü Wycena/Raport została sporządzona w celu ustalenia istnienia albo nieistnienia uszkodzeń nieakceptowalnych po zawarciu umowy korzystania z samochodu lub innych okoliczności uzgodnionych w zleceniu. Wycena/Raport nie obejmuje typowych uszkodzeń wynikających z eksploatacji samochodu oraz jego standardowego zużycia.

ü Je li chcesz traktować ten dokument jako źródło wiedzy o samochodzie przy jego zakupie, czynisz to na własną odpowiedzialność. Rzeczoznawcy sp.j. nie ponosi odpowiedzialności za takie użycie tej Wyceny/Raporu

ü Niniejsza wycena służy wyłącznie do oszacowania wartości rynkowej przedmiotu wyceny i nie może być wykorzystywana do żadnego innego celu, ni wymienionego powyżej. W szczególności wycena nie może stanowić podstawy do oceny cech i stanu wycenianego obiektu przy jego zakupie.

ü Rzeczoznawca nie bierze na siebie odpowiedzialności za wady ukryte (prawne i fizyczne) oraz ewentualne skutki wynikające z dalszego użytkowania przedmiotu wyceny, a także za skutki wykorzystania samej wyceny.

- ü Powyższa wycena nie jest ekspertyzą stanu technicznego przedmiotu wyceny i za taką nie może być uznawana, w szczególności nie może być traktowana jako gwarancja sprzedaży przedmiotu wyceny za oszacowaną wartość.
- ü Wycenę przeprowadzono w oparciu o dostarczoną dokumentację oraz badanie organoleptyczne wycenianego obiektu. Nie prowadzono badań diagnostycznych oraz weryfikacji warsztatowej przedmiotu wyceny.
- ü Nie stwierdzono dodatkowych niesprawności i/lub uszkodzeń i/lub braków w zakresie możliwym do ustalenia w warunkach oględzin tj. bez dostępu do spodu pojazdu, specjalistycznego sprzętu diagnostycznego, jazdy próbnej wykonanej w warunkach drogowych z obciążeniem.
- ü Rzeczoznawca podczas oględzin poza warszatem nie jest w stanie stwierdzić wypadkowej przeszłości pojazdu. W przypadku podwyższonych wartości pomiarów powłoki lakierowej, konieczna jest ekspertyza w warunkach warsztatowych.
- ü Rok produkcji pojazdu - nie weryfikowano. Przyjeto w oparciu o dane przekazane przez Zleceniodawcę.
- ü Niniejsza wycena nie może być publikowana w całości w jakimkolwiek dokumencie bez zgody wykonawców i bez uzgodnienia z nimi formy i treści takiej publikacji. Zakaz publikacji nie dotyczy posługiwania się wyceną w umowach cywilno-prawnych zawieranych przez zleceniodawcę i dotyczących przedmiotu.
- ü Przed odbiorem pojazdu, kupujący zobowiązany jest do konfrontacji rzeczywistego stanu z informacjami zawartymi w wycenie. Odbiór przedmiotu jest równoznaczny ze zrzeczeniem się wszelkich roszczeń, co do stanu technicznego.
- ü Nie badano poprawności i/lub budowy numerów identyfikacyjnych/seryjnych obiektu oraz nie weryfikowano prawdziwości danych obiektu.
- ü Niniejsza wycena nie może być traktowana jako gwarancja sprzedaży przedmiotu wyceny za oszacowaną wartość.
- ü W przypadku ujawnienia dodatkowych informacji dotyczących przedmiotowego pojazdu, niedostępnych w czasie wykonywania niniejszej opinii, zaprezentowane stanowisko może ulec zmianie.
- ü W opinii założono, że nie wykryto żadnych faktów, które mogłyby istotnie wpływać na wartość wycenionego pojazdu, jeżeli w opisie pojazdu nie widnieją inaczej.
- ü Rzeczoznawca nie ponosi odpowiedzialności za ewentualne błędy wynikające z przedstawionych informacji otrzymanych od użytkownika/sprzedawcy/zamawiającego wycenę, jeżeli brak podstaw do kwestionowania ich zgodnie ze stanem rzeczywistym lub te ustalenie stanu rzeczywistego przez rzeczoznawcę było niemożliwe lub znacznie utrudnione.
- ü Wyposażenie standardowe wg. Info - Ekspert. Rzeczoznawca nie ponosi odpowiedzialności za ewentualne błędy programu. Lista wyposażenia w wycenie ma charakter poglądowy i nie potwierdza kompletności. Aby ustalić specyfikacje fabrycznego wyposażenia należy zwrócić się do dealera.
- ü W warunkach, w jakich przeprowadzono oględziny rzeczoznawca nie miał możliwości zweryfikowania poprawności działania całego wyposażenia.
- ü Opis stanu technicznego pojazdu jest ważny na dzień oględzin. Rzeczoznawca nie bierze odpowiedzialności za zmiany stanu pojazdu wynikające z dalszej eksploatacji lub postoju (np. uszkodzenie akumulatora, powiększenie lub powstanie ognisk korozji, uszkodzenie układu hamulcowego, itp.) – zaleca się sprawdzenie daty wyceny.
- ü Jeżeli elementy jednostki napędowej, układu przeniesienia napędu itp., są rozmontowane, rzeczoznawca nie weryfikuje kompletności poszczególnych układów. Możliwość wystąpienia braków w komplecie (np. ze względu na wykorzystanie unieruchomionego pojazdu jako „dawcy części”).
- ü Nie weryfikowano odczytanego stanu drogomierza z zapisami w urzędzeniach elektronicznych pojazdu. Rzeczoznawca nie dokonuje oceny autentyczności przebiegu.
- ü W przypadku pojazdów z niesprawnym akumulatorem lub bez niego - podłączenie sprawnego akumulatora nie gwarantuje sprawności technicznej pojazdu. W związku z tym przyjmuje się, że stan techniczny pojazdu jest nieznanym, istnieje ryzyko ujawnienia wad ukrytych i dodatkowych uszkodzeń.
- ü Nie weryfikowano gwarancji, statusu pakietów serwisowych i kompletności w zakresie osprzętu dodatkowego, z którym przedmiot był zamówiony.

Dokument wystawiony elektronicznie, ważny bez podpisu

DOKUMENTACJA FOTOGRAFICZNA



Fot. nr 1



Fot. nr 2



Fot. nr 3



Fot. nr 4



Fot. nr 5



Fot. nr 6



Fot. nr 7



Fot. nr 8



Fot. nr 9



Fot. nr 10



Fot. nr 11



Fot. nr 12



Fot. nr 13



Fot. nr 14



Fot. nr 15



Fot. nr 16



Fot. nr 17



Fot. nr 18



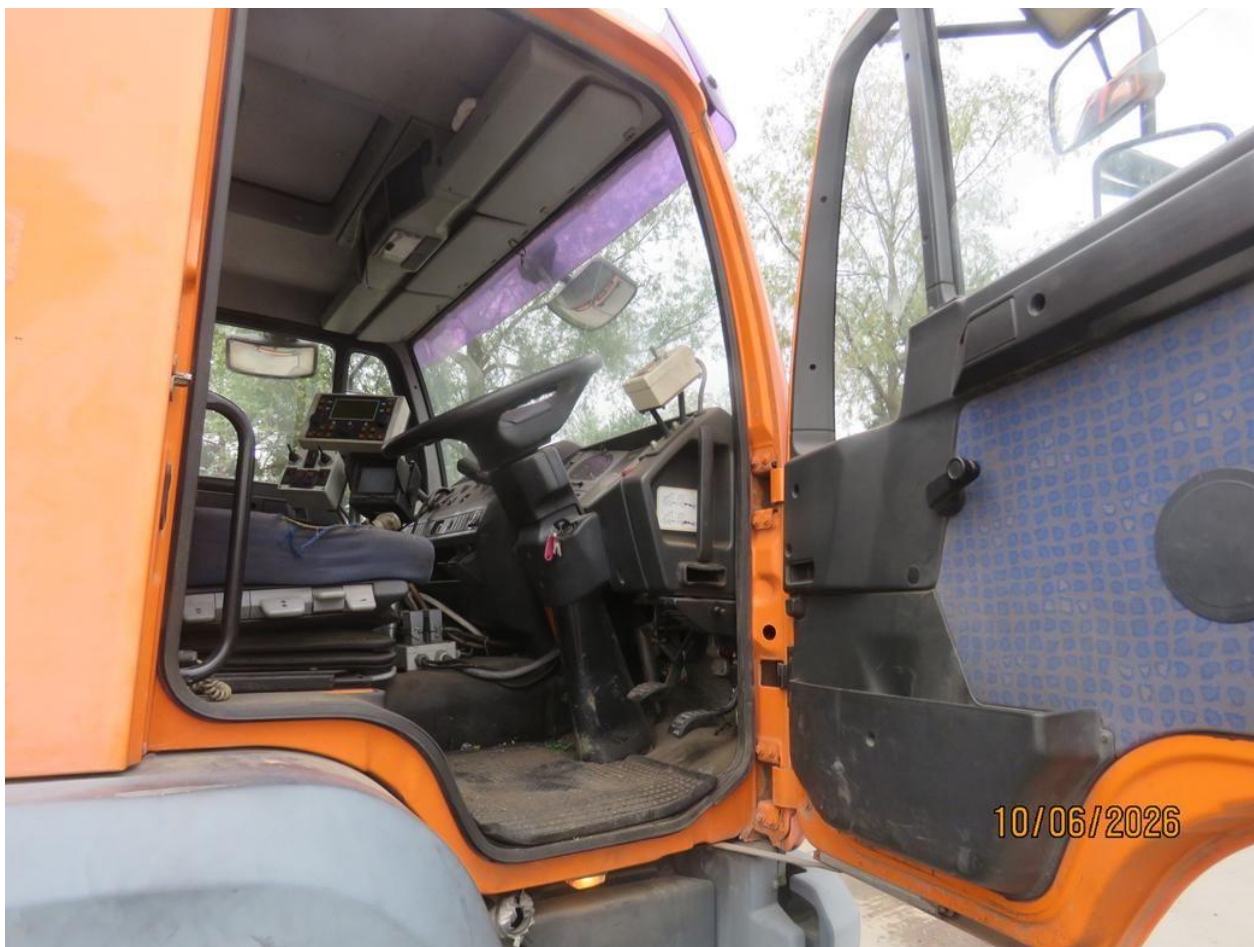
Fot. nr 19



Fot. nr 20



Fot. nr 21



Fot. nr 22



Fot. nr 23



Fot. nr 24



Fot. nr 25



Fot. nr 26



Fot. nr 27



Fot. nr 28



Fot. nr 29



Fot. nr 30



Fot. nr 31



Fot. nr 32



Fot. nr 33



Fot. nr 34

