

Nr zlecenia: 52/27/05/2026/CarArena STANDARD

z dnia: 2026/05/27

**Zleceniodawca:**

CARARENA - Aukcje Samochodowe  
ul. Budowlanych 7  
62-081 Baranowo

**Rzeczoznawca:**

Adam Regulski/zatw. Pion Weryfikacyjny eRzeczoznawcy



## WYCENA WARTO CI

Zadanie: Okre lenie warto ci rynkowej pojazdu

### DANE IDENTYFIKACYJNE POJAZDU (\*)

Dane: [D] VI-2026

Rodzaj pojazdu: **Samochód ci arowy do 3.5t**

VIN: **WV1ZZZ2DZ3H032434**

Marka: **VOLKSWAGEN**

Nr rejestracyjny: **RZ868AU**

Model pojazdu: **LT 46 TDi MR`99 E3 3.5t**

Nr Info-Ekspert: **040-03226**

Wersja:

Rok produkcji: **2003**

Wskazanie drogomierza	369558 km
Data pierwszej rejestracji	2003/05/27, (w Polsce: 2021/05/19)
Data wa no ci badania technicznego	2027/04/27
Rodzaj zabudowy	skrzyniowa
Rodzaj kabiny	podwójna
Dop. masa całk. / Ładowno	3500 kg / 900 kg
Liczba osi / Rodzaj nap du / Skrzynia biegów	2 / tylny (4x2) / manualna
Zawieszenie osi	resory
Jednostka nap dowa	z zapłonem samoczynnym
Pojemno / Moc silnika	2799 ccm / 116kW (158KM)
Doładowanie	Turbosp. z chłodn. powietrza
Liczba cylindrów / Układ cylindrów	4 / rz dowy
Norma spalin	E3
Kolor powłoki lakierowej, (rodzaj lakieru)	Biały 2-warstwowy typu uni

### WYPOSA ENIE STANDARDOWE

**L.p. Nazwa elementu wyposażenia**

- 1 Fartuchy p/błotne przednie
- 2 Fartuchy p/błotne tylne
- 3 Fotel pasa era podwójny
- 4 Immobilizer
- 5 Kliny pod koła 2 szt.
- 6 Ławka jedna dla 4 osób z pasami

**L.p. Nazwa elementu wyposażenia**

- 7 Obrotomierz
- 8 Schowek pasa era w desce rozdzielczej zamykany
- 9 Szyby atermiczne
- 10 wiatła z regulacji k ta pochylenia
- 11 Uchwyt dla pasa era
- 12 Wspomaganie układu kierowniczego

bezpiecze stwa

**L.p. Nazwa pakietu / elementu pakietu wyposa enia standardowego**

- 1 ABS + EDS - mechanizm ró nicowy z blokad , elektryczny  
ABS - system zapobiegaj cy blokowaniu kół  
Blokada mechanizmu ró nicowego EDS
- 2 \* Klimatyzacja z filtrem p/pyłkowym  
Klimatyzacja  
Filtr p/pyłkowy

**WYPOSA ENIE DODATKOWE**

**L.p. Nazwa elementu wyposa enia**

- 1 +Fotel kierowcy amortyzowany
- 2 Fotel pasa era pojedynczy
- 3 Fotele przednie podgrzewane  
Fotel kierowcy podgrzewany  
Fotel pasa era podgrzewany
- 4 +Hak holowniczy
- 5 +Radioodtworacz
- 6 Szyby przednie regulowane elektrycznie

**OPIS ZAMONTOWANEGO W POJE DZIE OGUMIENIA**

Koło	Marka, typ	Bie nik [mm]
Przednie lewe:	*KORMORAN 225/70 R15 112/110R VANPRO B2	7,0
Przednie prawe:	*KORMORAN 225/70 R15 112/110R VANPRO B2	7,0
Tylne LZ:	*GOODRIDE 195/70 R15 104/102R ALLSEASON MASTER SW613	5,0
Tylne LW:	*GOODRIDE 195/70 R15 104/102R ALLSEASON MASTER SW613	4,0
Tylne PZ:	*GOODRIDE 195/70 R15 104/102R ALLSEASON MASTER SW613	5,0
Tylne PW:	*GOODRIDE 195/70 R15 104/102R ALLSEASON MASTER SW613	5,0

**KOREKTY WARTO CI POJAZDU**

KOREKTA ZA WYPOSA ENIE	( + )
KOREKTA ZA PRZEBIEG	( + )
KOREKTY RÓ NE:	
Stan utrzymania i dbało o pojazd	( - )
Weryfikacja serwisowa	( - )
KOREKTY RÓ NE RAZEM	( - )
KOREKTA ZA OGUMIENIE	( - )

**UWAGI RZECZOZNAWCY DOTYCZ CE WYCENY**

W bazie Info-Ekspert brak rezydualnych warto ci bazowych dla wycenianego pojazdu. Ko ow warto ustalono na podstawie bie cej analizy rynku wtórnego, z uwzględnieniem stanu technicznego pojazdu, poziomu zuzycia, wyposazenia oraz roku produkcji.

Dokonano sprawdzenia historii pojazdu w bazie CEPiK.

W wycenie nie uwzgl dniono o wietlenia ostrzegawczego.

Korekta „Regionalna sytuacja rynkowa” została zadana ze wzgl du na zauwa alne ró nice mi dzy cenami lokalnymi a rednimi warto ciami na rynku krajowym. Odzwierciedla aktualne warunki sprzeda y w regionie oraz lokaln atrakcyjno danego typu pojazdu.

Nie udost pniono specyfikacji wyposa enia fabrycznego wycenianego pojazdu.

Maj c na uwadze powy sze wyposa enie zostało ustalone na podstawie ogl dzin z natury. Aby ustali specyfikacje fabryczna wyposa enia nale y zwróci si do dealera. Nie mo na wykluczy , e mog wyst powa ró nice w wyposa eniu.

Ogl dziny wykonywał: Grzegorz Uchman

Wycen wykonał: Adam Regulski

**OPIS STANU TECHNICZNEGO ZESPOŁÓW POJAZDU****KABINA KIEROWCY - Szkielet i poszycia zewn trzne**

L.p.	Nazwa elementu	L / P	Rodzaj uszkodzenia	Opis	Fot. nr
1	Błotnik przedni	L	Wgnieciony z zarysowaniami i odpryski powłoki lakierowej	Widoczne lady nieprofesjonalnej naprawy lakierniczej	
2	Błotnik przedni	P	Widoczne lady nieprofesjonalnej naprawy blacharsko-lakierniczej		
3	Pokrywa przednia		Odpryski powłoki lakierowej z miejscow korozj blachy		
4	Drzwi boczne	L	Ogniska korozji ze sp cherzeniami powłoki lakierowej		
5	Drzwi boczne	P	Ogniska korozji ze sp cherzeniami powłoki lakierowej		
6	Drzwi boczne dodatkowe P		Wgniecione z zarysowaniami powłoki lakierowej	Ogniska korozji ze sp cherzeniami powłoki lakierowej	
7	Dach		Odpryski powłoki lakierowej z miejscow korozj blachy		
8	ciana boczna tylna	L	Zarysowania powłoki lakierowej do powierzchni metalu, ogniska korozji	Widoczne lady nieprofesjonalnej naprawy lakierniczej	

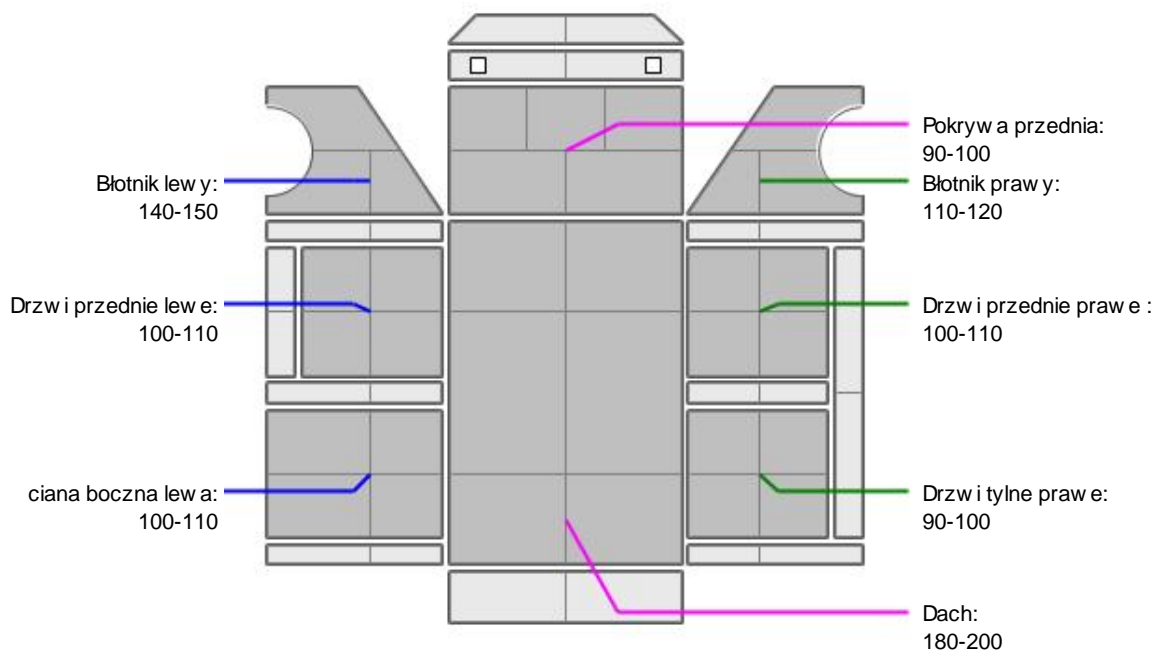
Pojazd pokryty okleinami - mo liwo wykrycia dodatkowych uszkodze po rozklejeniu.

Na pozostałych elementach oblachowania bryły nadwozia stwierdzono równie typowe dla jego okresu eksploatacji uszkodzenia powłoki lakierowej ( zarysowania, odpryski, itp.).

Szczegółowy stan pojazdu zobrazowany w dokumentacji zdj ciowej.



## KABINA KIEROWCY – Opis powłoki lakierowej



L.p.	Nazwa elementu	L / P	Grubość powłoki [µm]	Opis
1	Pokrywa przednia		90-100	
2	Dach		180-200	
3	Błotnik	L	140-150	
4	Drzwi przednie	L	100-110	
5	ciana boczna	L	100-110	
6	Błotnik	P	110-120	
7	Drzwi przednie	P	100-110	
8	Drzwi tylne	P	90-100	

Podane przedziały grubości powłoki lakierowej poszczególnych elementów dotyczą wyłącznie punktów pomiarowych, tj. trzech wybranych miejsc na danym elemencie nadwozia. Nie oznacza to, że w pozostałych obszarach danego elementu grubość powłoki jest jednakowa ani że nie może wykroczyć poza wskazane zakresy. Pomiary wykonano urządzeniem bezdźwiękowym w posiadaniu rzeczoznawcy. Pomiar wykonany innym przyrządem może się różnić.



## WYPOSAŻENIE ZEWNĘTRZNE

L.p.	Nazwa elementu	L / P	Rodzaj uszkodzenia	Opis	Fot. nr
1	Reflektor	P	Pęknięty klosz kierunkowskazu		
2	Zderzak tylny		Ogniska korozji		

**KABINA KIEROWCY – Wyposażenie wewnętrzne**

L.p.	Nazwa elementu	L / P	Rodzaj uszkodzenia	Opis	Fot. nr
1	Fotel przedni	L	Rozdarcie materiału, Poplamiony		
2	Fotel przedni	P	Poplamiony		
3	Kanapa tylna		Rozdarcie materiału, Poplamiona		
4	Poszycie tablicy rozdzielczej		Zabrudzenia, zarysowania, za lepka rodkowa zamocowana na wkr fg		
5	Wykładzina dachu (podsufitka)		Poplamiona		
6	Poszycie tapicerskie drzwi bocznych	L	Zabrudzone, zarysowane, zamocowane na wkr ty		
7	Poszycie tapicerskie drzwi bocznych	P	Zabrudzone, zarysowane		
8	Wn ka stopnia L		Pop kana		

Wn trze pojazdu nosi typowe dla jego okresu eksploatacji zabrudzenia oraz zuycie wszystkich elementów.

**SILNIK z osprzętem, układem paliwowym i wydechowym**

L.p.	Nazwa elementu	Rodzaj uszkodzenia	Opis	Fot. nr
1	Tłumik przedni	Korozja		
2	Tłumik rodkowy	Korozja		
3	Tłumik tylny	Korozja		

Podwyższona głośność silnika / stuki.  
Niesprawna klimatyzacja.  
Konieczna weryfikacja serwisowa.

Ustalenie wszystkich uszkodzeń, wad i braków w ukończeniu pojazdu nie jest możliwe w warunkach parkingowych, konieczna weryfikacja w warunkach warsztatowych. Warunki w jakich przeprowadzono oglądanie pojazdu uniemożliwiają dokładne określenie jego sprawności oraz kompletności.

**UKŁAD KIEROWNICZY**

L.p.	Nazwa elementu	L / P	Rodzaj uszkodzenia	Opis	Fot. nr
1	Koło kierownicy		Wytarte		

**NADWOZIE ŁADUNKOWE**

L.p.	Nazwa elementu	L / P	Rodzaj uszkodzenia	Opis	Fot. nr
1	Burta tylna skrzyni ładunkowej		Wgniecenia, zarysowania		
2	Burta boczna skrzyni ładunkowej	L	Wgniecenia, zarysowania		
3	Burta boczna skrzyni ładunkowej	P	Wgniecenia, zarysowania		

Ostona boczna L: wygięta, wgnieciona  
Narożnik tylny L: pęknięty, ubytki materiału  
Zabudowa: liczne zarysowania, wgniecenia, zabrudzenia

**JAZDA KONTROLNA**

1	Głó no pracy silnika	PODWY SZONA GŁO NO /STUKI
2	Praca układu kierowniczego	BEZ UWAG
3	Głó no (stuki) zawieszenia	BEZ UWAG
4	Zmiana biegów, działanie sprz gła	BEZ UWAG
5	Skuteczno hamulca zasadniczego	BEZ UWAG
6	Skuteczno ogrzewania i przewietrzania	NIESPRAWNA KLIMATYZACJA

Próba ruchowa przeprowadzona na niewielkim dystansie, na zimnym silniku, w warunkach parkingowych, z pr dko ci do 15 km/h.

**POZOSTAŁE INFORMACJE****1 Pochodzenie pojazdu**

Import indywidualny

**2 Badanie poprawno ci numerów identyfikacyjnych**

Numer VIN wybity na ramie skorodowany oraz cz ciowo zamalowany. Numer VIN tabliczki znamionowej zgodny z dowodem rejestracyjnym

**3 Weryfikacja odczytanego stanu drogomierza**

Odczytany z drogomierza

**Zastrze enia ograniczaj ce opini .**

ü Zawarte w niniejszej Wycenie/Raporcie informacje (w tym dotycz ce wyposa enia) słu jedynie ogólnym celom informacyjnym. Wycena/Raport nie mo e by zatem traktowana jako oferta w rozumieniu przepisów Kodeksu Cywilnego oraz opisu towaru ani zapewnienia w rozumieniu art. 4 Ustawy z dnia 27 lipca 2002 roku o szczególnych warunkach sprzeda y konsumenckiej.

ü Wycena/Raport została sporz dzone w celu ustalenia istnienia albo nieistnienia uszkodze nieakceptowalnych po zako czeniu umowy korzystania z samochodu lub innych okoliczno ci uzgodnionych w zleceniu. Wycena/Raport nie obejmuje typowych uszkodze wynikaj cych z eksploatacji samochodu oraz jego standardowego zu ycia.

ü Je li chcesz traktowa ten dokument jako ró dło wiedzy o samochodzie przy jego zakupie, czynisz to na własną odpowiedzialno . eRzeczoznawcy sp.j. nie ponosi odpowiedzialno ci za takie u ycie tej Wyceny/Raporu

ü Niniejsza wycena słu y wył cznie do oszacowania warto ci rynkowej przedmiotu wyceny i nie mo e by wykorzystywana do adnego innego celu, ni wymieniony powy ej. W szczególno ci wycena nie mo e stanowi podstawy do oceny cech i stanu wycenianego obiektu przy jego zakupie.

ü Rzeczoznawca nie bierze na siebie odpowiedzialno ci za wady ukryte (prawne i fizyczne) oraz ewentualne skutki wynikaj ce z dalszego u ytkowania przedmiotu wyceny, a tak e za skutki wykorzystania samej wyceny.

ü Powy sza wycena nie jest ekspertyz stanu technicznego przedmiotu wyceny i za tak nie mo e by uznawana, w szczególno ci nie mo e by traktowana jako gwarancja sprzeda y przedmiotu wyceny za oszacowan warto .

ü Wycen przeprowadzono w oparciu o dostarczon dokumentacj oraz badanie organoleptyczne wycenianego obiektu. Nie prowadzono bada diagnostycznych oraz weryfikacji warsztatowej przedmiotu wyceny.

ü Nie stwierdzono dodatkowych niesprawno ci i/lub uszkodze i/lub braków w zakresie mo liwym do ustalenia w warunkach ogl dzin tj. bez dost pu do spodu pojazdu, specjalistycznego sprz tu diagnostycznego, jazdy próbnej wykonanej w warunkach drogowych z obci eniem.

ü Rzeczoznawca podczas ogl dzin poza warsztatem nie jest w stanie stwierdzi wypadkowej przeszło ci pojazdu. W przypadku podwy szonych warto ci pomiarów powłoki lakierowej, konieczna jest ekspertyza w warunkach warsztatowych.

ü Rok produkcji pojazdu - nie weryfikowano. Przyj to w oparciu o dane przekazane przez Zleceniodawc .

ü Niniejsza wycena nie mo e by publikowana w cało ci w jakimkolwiek dokumencie bez zgody wykonawców i bez uzgodnienia z nimi formy i tre ci takiej publikacji. Zakaz publikacji nie dotyczy postępowania si wycen w umowach cywilno-prawnych zawieranych przez zleceniodawc i dotycz cych przedmiotu

ü Przed odbiorem pojazdu, kupuj cy zobowi zany jest do konfrontacji rzeczywistego stanu z informacjami zawartymi

w wycenie. Odbiór przedmiotu jest równoznaczny ze zrzeczeniem się wszelkich roszczeń, co do stanu technicznego.

- ü Nie badano poprawności i/lub budowy numerów identyfikacyjnych/seryjnych obiektu oraz nie weryfikowano prawdziwości danych obiektu.
- ü Niniejsza wycena nie może być traktowana jako gwarancja sprzedaży przedmiotu wyceny za oszacowaną wartość.
- ü W przypadku ujawnienia dodatkowych informacji dotyczących przedmiotowego pojazdu, niedostępnych w czasie wykonywania niniejszej opinii, zaprezentowane stanowisko może ulec zmianie.
- ü W opinii założono, że nie wykryto żadnych faktów, które mogłyby istotnie wpływać na wartość wycenionego pojazdu, jeżeli w opisie pojazdu nie widnieje inaczej.
- ü Rzeczoznawca nie ponosi odpowiedzialności za ewentualne błędy wynikające z przedstawionych informacji otrzymanych od użytkownika/sprzedawcy/zamawiającego wyceny, jeżeli brak podstaw do kwestionowania ich zgodnie ze stanem rzeczywistym lub te ustalenie stanu rzeczywistego przez rzeczoznawcę było niemożliwe lub znacznie utrudnione.
- ü Wyposażenie standardowe wg. Info - Ekspert. Rzeczoznawca nie ponosi odpowiedzialności za ewentualne błędy programu. Lista wyposażenia w wycenie ma charakter poglądowy i nie potwierdza kompletności. Aby ustalić specyfikacje fabryczne wyposażenia należy zwrócić się do dealera.
- ü W warunkach, w jakich przeprowadzono oględziny rzeczoznawca nie miał możliwości zweryfikowania poprawności działania całego wyposażenia.
- ü Opis stanu technicznego pojazdu jest ważny na dzień oględzin. Rzeczoznawca nie bierze odpowiedzialności za zmiany stanu pojazdu wynikające z dalszej eksploatacji lub postoju (np. uszkodzenie akumulatora, powiększenie lub powstanie ognisk korozji, uszkodzenie układu hamulcowego, itp.) – zaleca się sprawdzenie daty wyceny.
- ü Jeżeli elementy jednostki napędowej, układu przeniesienia napędu itp., są rozmontowane, rzeczoznawca nie weryfikuje kompletności poszczególnych układów. Może wystąpić brak w komplecie (np. ze względu na wykorzystanie unieruchomionego pojazdu jako „dawcy części”).
- ü Nie weryfikowano odczytanego stanu drogomierza z zapisami w urzędzeniach elektronicznych pojazdu. Rzeczoznawca nie dokonuje oceny autentyczności przebiegu.
- ü W przypadku pojazdów z niesprawnym akumulatorem lub bez niego - podłączenie sprawnego akumulatora nie gwarantuje sprawności technicznej pojazdu. W związku z tym przyjmuje się, że stan techniczny pojazdu jest nieznanym, istnieje ryzyko ujawnienia wad ukrytych i dodatkowych uszkodzeń.
- ü Nie weryfikowano gwarancji, statusu pakietów serwisowych i kompletności w zakresie osprzętu dodatkowego, z którym przedmiot był zamówiony.

*Dokument wystawiony elektronicznie, ważny bez podpisu*

## DOKUMENTACJA FOTOGRAFICZNA



Fot. nr 1



Fot. nr 2



Fot. nr 3



Fot. nr 4



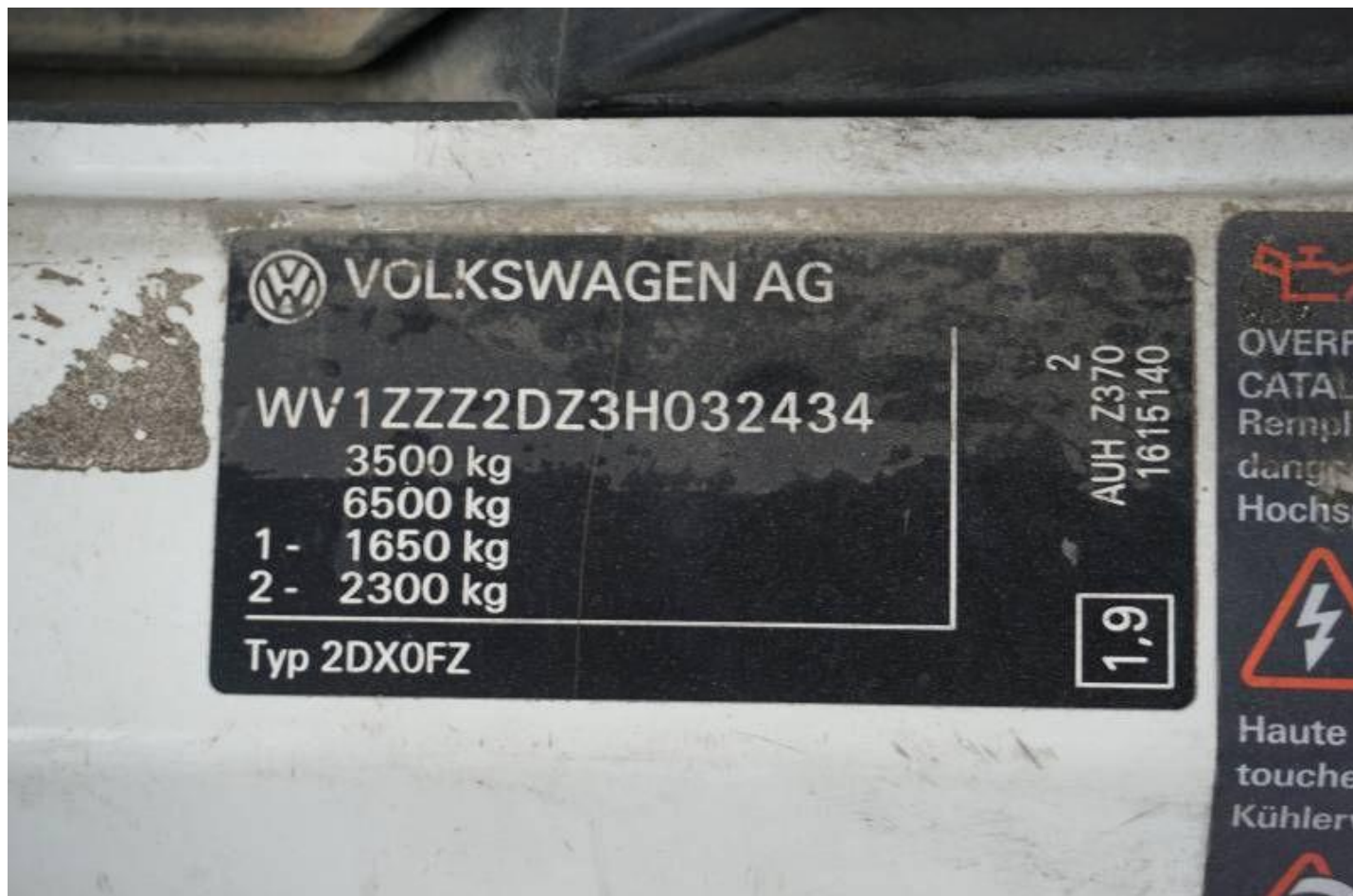
Fot. nr 5



Fot. nr 6



Fot. nr 7



Fot. nr 8



Fot. nr 9



Fot. nr 10



Fot. nr 11



Fot. nr 12



Fot. nr 13



Fot. nr 14



Fot. nr 15



Fot. nr 16



Fot. nr 17



Fot. nr 18



Fot. nr 19



Fot. nr 20



Fot. nr 21



Fot. nr 22



Fot. nr 23



Fot. nr 24



Fot. nr 25



Fot. nr 26



Fot. nr 27



Fot. nr 28



Fot. nr 29



Fot. nr 30



Fot. nr 31



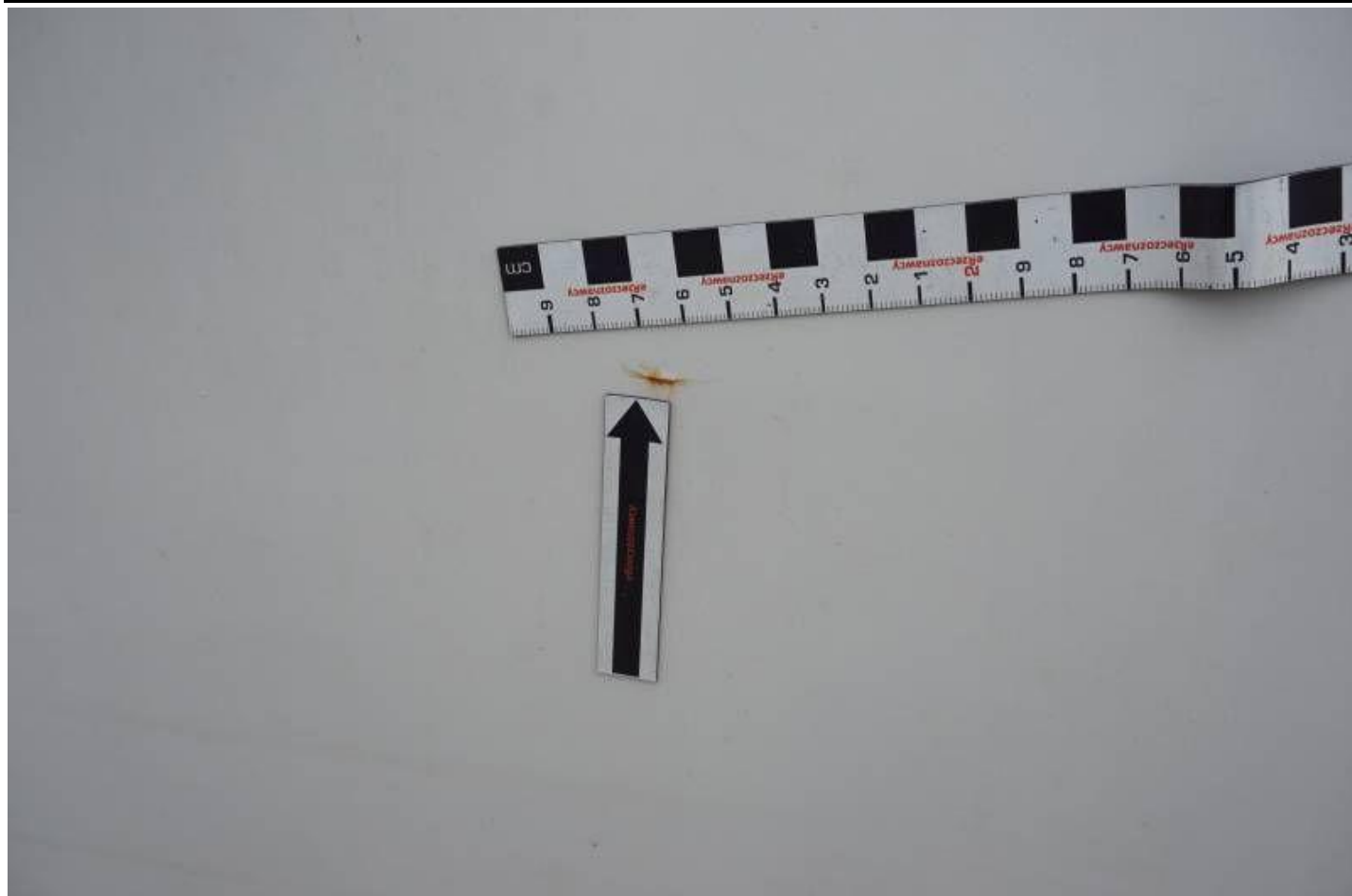
Fot. nr 32



Fot. nr 33



Fot. nr 34



Fot. nr 35



Fot. nr 36



Fot. nr 37



Fot. nr 38



Fot. nr 39



Fot. nr 40



Fot. nr 41



Fot. nr 42



Fot. nr 43



Fot. nr 44



Fot. nr 45



Fot. nr 46



Fot. nr 47



Fot. nr 48



Fot. nr 49



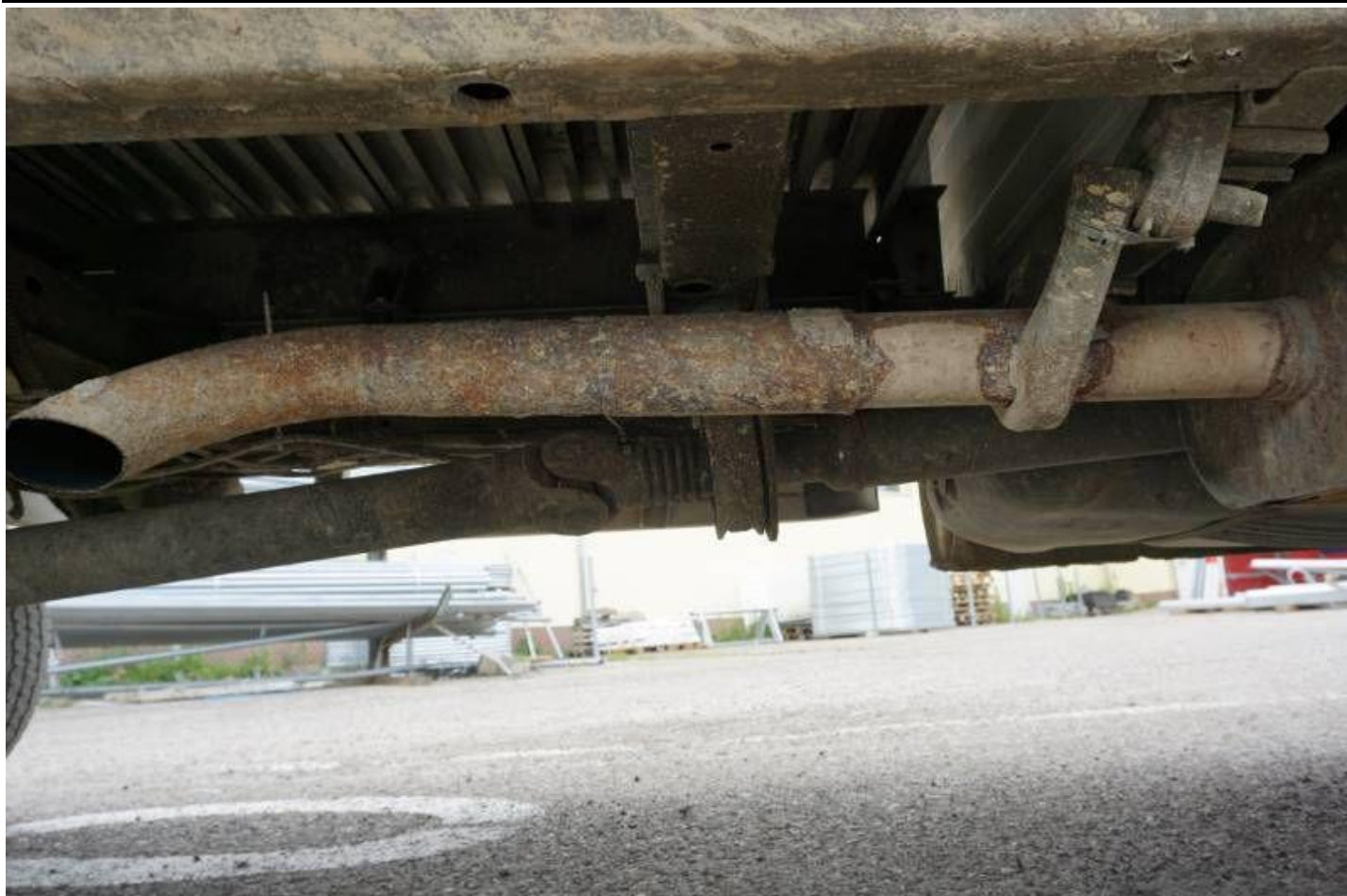
Fot. nr 50



Fot. nr 51



Fot. nr 52



Fot. nr 53



Fot. nr 54



Fot. nr 55



Fot. nr 56



Fot. nr 57



Fot. nr 58



Fot. nr 59



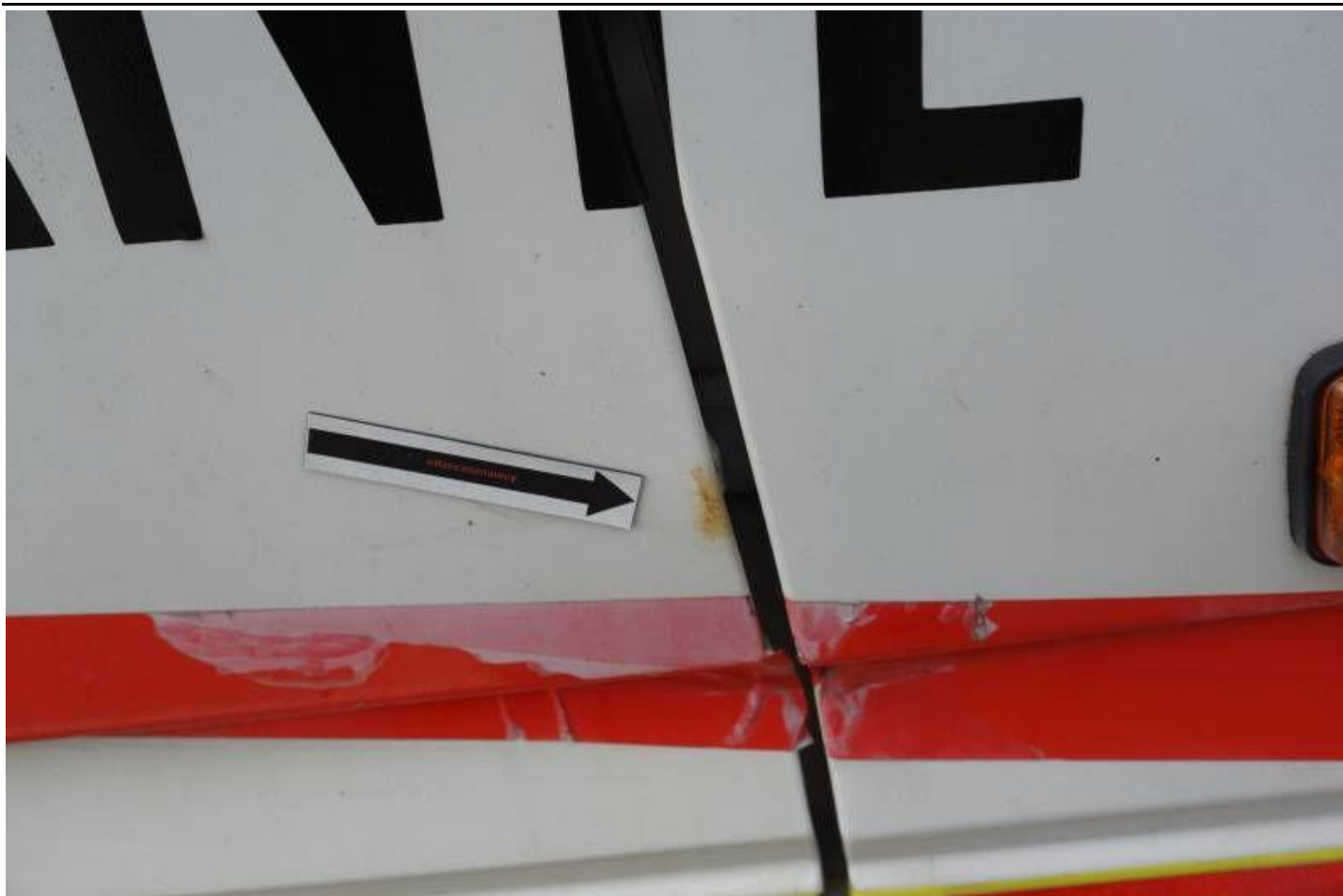
Fot. nr 60



Fot. nr 61



Fot. nr 62



Fot. nr 63



Fot. nr 64



Fot. nr 65



Fot. nr 66



Fot. nr 67



Fot. nr 68



Fot. nr 69



Fot. nr 70



Fot. nr 71



Fot. nr 72



Fot. nr 73



Fot. nr 74



Fot. nr 75



Fot. nr 76



Fot. nr 77



Fot. nr 78



Fot. nr 79



Fot. nr 80



Fot. nr 81



Fot. nr 82



Fot. nr 83



Fot. nr 84



Fot. nr 85



Fot. nr 86



Fot. nr 87



Fot. nr 88



Fot. nr 89



Fot. nr 90



Fot. nr 91



Fot. nr 92



Fot. nr 93



Fot. nr 94



Fot. nr 95



Fot. nr 96



Fot. nr 97



Fot. nr 98



Fot. nr 99



Fot. nr 100



Fot. nr 101



Fot. nr 102



Fot. nr 103



Fot. nr 104



Fot. nr 105



Fot. nr 106



Fot. nr 107



Fot. nr 108



Fot. nr 109



Fot. nr 110



Fot. nr 111



Fot. nr 112



Fot. nr 113



Fot. nr 114



Fot. nr 115



Fot. nr 116



Fot. nr 117



Fot. nr 118



Fot. nr 119



Fot. nr 120



Fot. nr 121

*Dokument wystawiony elektronicznie, waży bez podpisu*