

Nr zlecenia: 51/27/05/2026/CarArena STANDARD

z dnia: 2026/05/27

Zleceniodawca:

CARARENA - Aukcje Samochodowe
ul. Budowlanych 7
62-081 Baranowo

Rzeczoznawca:

Adam Regulski/zatw. Pion Weryfikacyjny eRzeczoznawcy



WYCENA WARTO CI

Zadanie: Okre lenie warto ci rynkowej pojazdu

DANE IDENTYFIKACYJNE POJAZDU

Dane: [D] VI-2026

Rodzaj pojazdu: Samochód ci arowy do 3.5t	VIN: ZFA25000002N69434
Marka: FIAT	Nr rejestracyjny: PO8PY36
Model pojazdu: Ducato MAXI 2.3 M-jet MR`16 E6d 3.5t	Nr Info-Ekspert: 045-05842
Wersja: L4	Rok produkcji: 2020

Wskazanie drogomierza	141123 km
Data pierwszej rejestracji	2020/07/30
Data wa no ci badania technicznego	2026/07/28
Rodzaj zabudowy	skrzyniowa bez opo czy
Rodzaj kabiny	krótka
Dop. masa całk. / Ładowno	3500 kg* / 1210 kg
Liczba osi / Rodzaj nap du / Skrzynia biegów	2 / przedni (4x2) / manualna
Rozstaw osi	4035 mm
Jednostka nap dowa	z zapłonem samoczynnym
Pojemno / Moc silnika	2287 ccm / 118kW (160KM)
Doładowanie	Turbosp. z chłodn. powietrza
Liczba cylindrów / Układ cylindrów	4 / rz dowy
Norma spalin	E6d
Kolor powłoki lakierowej, (rodzaj lakieru)	Biały 2-warstwowy typu uni

WYPOSA ENIE STANDARDOWE

L.p. Nazwa elementu wyposażenia	L.p. Nazwa elementu wyposażenia
1 ABS - system zapobiegaj cy blokowaniu kół	10 +Radioodtwarzacz
2 Fotel kierowcy z regulacj odcinka l d wiowego	11 System kontroli ładunku LAC
3 Fotel kierowcy z regulacj wysoko ci	12 System kontroli trakcji ESC
4 Fotel pasa era podwójny	13 System wspomagania nagłego hamowania HBA
5 +Klimatyzacja automatyczna	14 System wspomagania ruszania pod gór

6	Kolumna kierownicy regulowana	15	Szyby przednie regulowane elektrycznie
7	Komputer pokładowy	16	wiatła do jazdy dziennej
8	Poduszka powietrzna kierowcy	17	Zamek centralny zdalnie sterowany
9	Przygotowanie do montażu radia		

WYPOSAŻENIE DODATKOWE

L.p. Nazwa elementu wyposażenia

1 +Hak holowniczy

OPIS ZAMONTOWANEGO W POJEŹDZIE OGUMIENIA

Koło	Marka, typ	Wielkość	Profil bieżnika [mm]
Przednie lewe:	*LEAO 215/75 R16C	iGREEN VAN 4S	2,0
Przednie prawe:	*LEAO 215/75 R16C	iGREEN VAN 4S	3,0
Tylne lewe:	*LEAO 215/75 R16C	iGREEN VAN 4S	6,0
Tylne prawe:	*LEAO 215/75 R16C	iGREEN VAN 4S	7,0

KOREKTY WARTOŚCI POJAZDU

KOREKTA ZA PIERWSZĄ REJESTRACJĘ	(+)
KOREKTA ZA WYPOSAŻENIE	(+)
KOREKTA ZA PRZEBIEG	(+)
KOREKTY RÓŻNE:	
Zadana szacunkowa korekta z tytułu wcześniejszych napraw	(-)
Stan utrzymania i dbałość o pojazd	(-)
Weryfikacja serwisowa	(-)
KOREKTY RÓŻNE RAZEM	(-)
KOREKTA ZA OGUMIENIE	(-)

UWAGI RZECZOZNAWCY DOTYCZĄCE WYCENY

Dokonano sprawdzenia historii pojazdu w bazie CEPiK.

Dnia 16.02.2022 - Powstanie szkody istotnej

Nazwa ubezpieczyciela: PZU

Kategorie: uszkodzenie elementów układu kierowniczego, uszkodzenie elementów układu napędowego
(Uwaga. Dane o szkodach istotnych gromadzimy od 1 marca 2020 r.)

Dnia 03.08.2022 - Dodatkowe badanie techniczne

Wynik badania: pozytywny

Rodzaj badania: po uczestniczeniu w wypadku

Numer SKP: PKR/002

Odczytany stan licznika: 63 707 km

(Uwaga. Stan licznika przy badaniu technicznym gromadzimy od 2014)

Dnia 22.11.2023 - Dodatkowe badanie techniczne

Wynik badania: pozytywny

Rodzaj badania: po uczestniczeniu w wypadku

Numer SKP: RZE/023

Odczytany stan licznika: 64 394 km

(Uwaga. Stan licznika przy badaniu technicznym gromadzimy od 2014)

W wycenie nie uwzględniono oświetlenia ostrzegawczego.

Nie udostępniono specyfikacji wyposażenia fabrycznego wycenianego pojazdu.

Mając na uwadze powyższe wyposażenie zostało ustalone na podstawie oględzin z natury. Aby ustalić specyfikację fabryczną wyposażenia należy zwrócić się do dealera. Nie można wykluczyć, że mogły wystąpić

ró nice w wyposa eniu.

Ogl dziny wykonywał: Grzegorz Uchman

Wycen wykonął: Adam Regulski

OPIS STANU TECHNICZNEGO ZESPOŁÓW POJAZDU



KABINA KIEROWCY - Szkielet i poszycia zewn trzne

L.p.	Nazwa elementu	L / P	Rodzaj uszkodzenia	Opis	Fot. nr
1	Błotnik przedni	L	Wgnieciony z zarysowaniami powłoki lakierowej, ogniska korozji		
2	Błotnik przedni	P	Odpryski powłoki lakierowej z miejscow korozj blachy		
3	Pokrywa przednia		Zarysowania i odpryski powłoki lakierowej z miejscow korozj blachy		
4	Drzwi boczne	L	Wgniecione z zarysowaniami powłoki lakierowej		
5	Słupek tylny kabiny	L	Widoczne ludy nieprofesjonalnej naprawy blacharsko-lakierniczej, ogniska koroz	Brak listwy	
6	Próg	L	Korozja, Starcia powłoki lakierowej odsłaniaj ce powierzchni metalu		
7	Próg	P	Starcia powłoki lakierowej odsłaniaj ce powierzchni metalu	Odpryski powłoki lakierowej z miejscow korozj blachy	
8	Dach		Wgnieciony z zarysowaniami i odpryskami powłoki lakierowej		

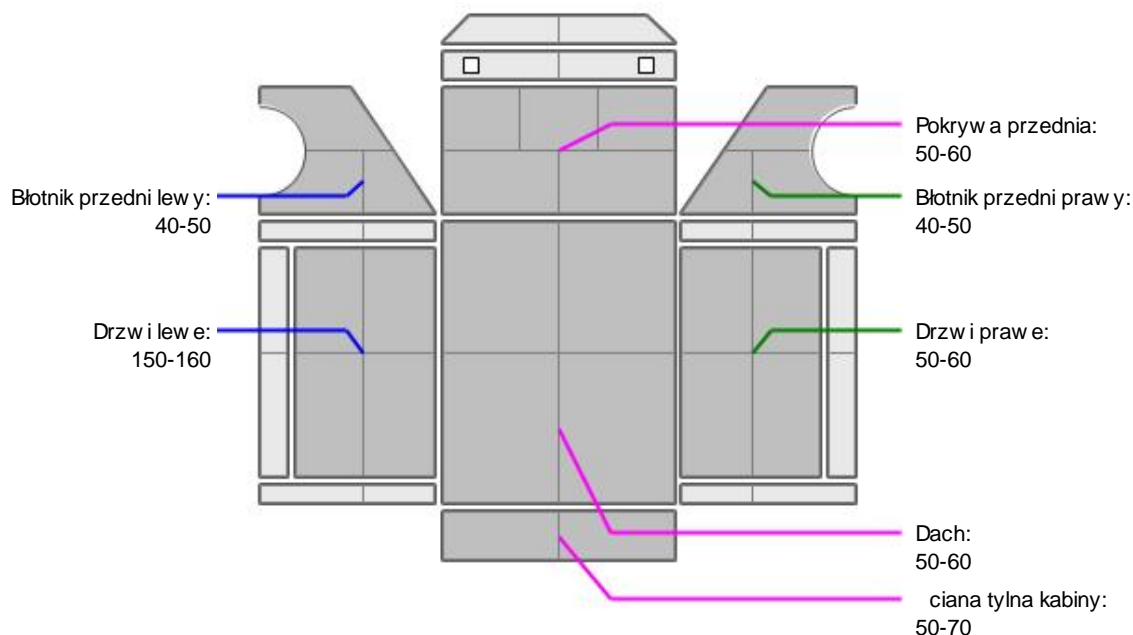
Pojazd pokryty okleinami - mo liwo wykrycia dodatkowych uszkodze po rozklejeniu.

Na pozostałych elementach oblachowania bryły nadwozia stwierdzono równie typowe dla jego okresu eksploatacji uszkodzenia powłoki lakierowej (zarysowania, odpryski, itp.).

Szczegółowy stan pojazdu zobrazowany w dokumentacji zdj ciowej.



KABINA KIEROWCY – Opis powłoki lakierowej



L.p.	Nazwa elementu	L / P	Grubość powłoki [µm]	Opis
1	Pokrywa przednia		50-60	
2	Dach		50-60	
3	Błotnik przedni	L	40-50	
4	Drzwi	L	150-160	
5	Błotnik przedni	P	40-50	
6	Drzwi	P	50-60	
7	ściana tylna kabiny		50-70	

Podane przedziały grubości powłoki lakierowej poszczególnych elementów dotyczą wyłącznie punktów pomiarowych, tj. trzech wybranych miejsc na danym elemencie nadwozia. Nie oznacza to, że w pozostałych obszarach danego elementu grubość powłoki jest jednakowa ani że nie może wykraczać poza wskazane zakresy. Pomiary wykonano urządzeniem bezdźwiękowym w posiadaniu rzeczoznawcy. Pomiar wykonany innym przyrządem może się różnić.



WYPOSAŻENIE ZEWNĘTRZNE

L.p.	Nazwa elementu	L / P	Rodzaj uszkodzenia	Opis	Fot. nr
1	Zderzak przedni		Zarysowany, brak załepki		
2	Reflektor	P	ślady naprawy mocowania		
3	Obudowa lusterka bocznego	P	Popękana, ubytki materiału, popękane dolne lustro		
4	Szyba przednia		Oślony dolne - zarysowania		

5	Kołpak koła przód	L	Brak		
6	Kołpak koła tył	L	Pop kany		



KABINA KIEROWCY – Wyposażenie wewnętrzne

L.p.	Nazwa elementu	L / P	Rodzaj uszkodzenia	Opis	Fot. nr
1	Fotel przedni	L	Rozdarcie materiału, Przepalone miejscowo poszycie, Poplamiony		
2	Fotel przedni	P	Przepalone miejscowo poszycie, Poplamiony		
3	Poszycie tablicy rozdzielczej		Zabrudzone, zarysowane	Odstaje za lepka L	
4	Zestaw wskańników		P kłta obudowa		
5	Wykładzina dachu (podsufitka)		Poplamiona		
6	Poszycie tapicerskie drzwi bocznych	L	Zabrudzone, zarysowane		
7	Poszycie tapicerskie drzwi bocznych	P	Zabrudzone, zarysowane		

Wn trze pojazdu nosi typowe dla jego okresu eksploatacji zabrudzenia oraz zuycie wszystkich elementów.



SILNIK z osprzętem, układem paliwowym i wydechowym

Kontrolki na zestawie wskańników: kłta kontrolka check engine.
Zapocenia olejowe na silniku.
Konieczna weryfikacja serwisowa.

Ustalenie wszystkich uszkodzeń, wad i braków w ukończeniu pojazdu nie jest możliwe w warunkach parkingowych, konieczna weryfikacja w warunkach warsztatowych. Warunki w jakich przeprowadzono oglądanie pojazdu uniemożliwiają dokładne określenie jego sprawności oraz kompletności.



RAMA

Ogniska korozji.



UKŁAD KIEROWNICZY

L.p.	Nazwa elementu	L / P	Rodzaj uszkodzenia	Opis	Fot. nr
1	Koło kierownicy		Wytarta		



NADWOZIE ŁADUNKOWE

L.p.	Nazwa elementu	L / P	Rodzaj uszkodzenia	Opis	Fot. nr
1	Burta tylna skrzyni ładunkowej		Wygięta, zdeformowana		
2	Burta boczna skrzyni ładunkowej	L	Wgniecenia, zarysowania		
3	Burta boczna skrzyni ładunkowej	P	Wgniecenia, zarysowania		

Zabudowa: liczne wgniecenia, zarysowania, zabrudzenia, deformacje, ogniska korozji

JAZDA KONTROLNA

- | | | |
|---|-------------------------------|-----------------------------|
| 1 | Główny przebieg pracy silnika | ÓŁTA KONTROLKA CHECK ENGINE |
| 2 | Praca układu kierowniczego | BEZ UWAG |

- | | | |
|---|-----------------------------------|----------|
| 3 | Zmiana biegów, działanie sprz gła | BEZ UWAG |
| 4 | Skuteczno hamulca zasadniczego | BEZ UWAG |

Próba ruchowa przeprowadzona na niewielkim dystansie, na zimnym silniku, w warunkach parkingowych, z prdko ci do 15 km/h.

POZOSTAŁE INFORMACJE

1 Pochodzenie pojazdu

Krajowy

2 Badanie poprawno ci numerów identyfikacyjnych

Numer VIN wybity na karoserii oraz numer VIN tabliczki znamionowej zgodny z dowodem rejestracyjnym

3 Weryfikacja odczytanego stanu drogomierza

Odczytany z drogomierza

Zastrze enia ograniczaj ce opini .

ü Zawarte w niniejszej Wycenie/Raporcie informacje (w tym dotycz ce wyposa enia) słu jedynie ogólnym celom informacyjnym. Wycena/Raport nie mo e by zatem traktowana jako oferta w rozumieniu przepisów Kodeksu Cywilnego oraz opisu towaru ani zapewnienia w rozumieniu art. 4 Ustawy z dnia 27 lipca 2002 roku o szczególnych warunkach sprzeda y konsumenckiej.

ü Wycena/Raport została sporz dzone w celu ustalenia istnienia albo nieistnienia uszkodze nieakceptowalnych po zako czeniu umowy korzystania z samochodu lub innych okoliczno ci uzgodnionych w zleceniu. Wycena/Raport nie obejmuje typowych uszkodze wynikaj cych z eksploatacji samochodu oraz jego standardowego zu ycia.

ü Je li chcesz traktowa ten dokument jako ródło wiedzy o samochodzie przy jego zakupie, czynisz to na własną odpowiedzialno . eRzecznawcy sp.j. nie ponosi odpowiedzialno ci za takie u ycie tej Wyceny/Raporu

ü Niniejsza wycena słu y wyłącznie do oszacowania warto ci rynkowej przedmiotu wyceny i nie mo e by wykorzystywana do adnego innego celu, ni wymieniony powy ej. W szczególno ci wycena nie mo e stanowi podstawy do oceny cech i stanu wycenianego obiektu przy jego zakupie.

ü Rzecznawca nie bierze na siebie odpowiedzialno ci za wady ukryte (prawne i fizyczne) oraz ewentualne skutki wynikaj ce z dalszego u ytkowania przedmiotu wyceny, a tak e za skutki wykorzystania samej wyceny.

ü Powy sza wycena nie jest ekspertyz stanu technicznego przedmiotu wyceny i za tak nie mo e by uznawana, w szczególno ci nie mo e by traktowana jako gwarancja sprzeda y przedmiotu wyceny za oszacowan warto .

ü Wycen przeprowadzono w oparciu o dostarczon dokumentacj oraz badanie organoleptyczne wycenianego obiektu. Nie prowadzono bada diagnostycznych oraz weryfikacji warsztatowej przedmiotu wyceny.

ü Nie stwierdzono dodatkowych niesprawno ci i/lub uszkodze i/lub braków w zakresie mo liwym do ustalenia w warunkach ogl dzin tj. bez: dost pu do spodu pojazdu, specjalistycznego sprz tu diagnostycznego, jazdy próbnej wykonanej w warunkach drogowych z obci eniem.

ü Rzecznawca podczas ogl dzin poza warsztatem nie jest w stanie stwierdzi wypadkowej przeszło ci pojazdu. W przypadku podwy szonych warto ci pomiarów powłoki lakierowej, konieczna jest ekspertyza w warunkach warsztatowych.

ü Rok produkcji pojazdu - nie weryfikowano. Przyj to w oparciu o dane przekazane przez Zleceniodawc .

ü Niniejsza wycena nie mo e by publikowana w cało ci w jakimkolwiek dokumencie bez zgody wykonawców i bez uzgodnienia z nimi formy i tre ci takiej publikacji. Zakaz publikacji nie dotyczy posługiwania si wycen w umowach cywilno-prawnych zawieranych przez zleceniodawc i dotycz cych przedmiotu

ü Przed odbiorem pojazdu, kupuj cy zobowi zany jest do konfrontacji rzeczywistego stanu z informacjami zawartymi w wycenie. Odbiór przedmiotu jest równoznaczny ze zrzeczeniem si wszelkich roszcze , co do stanu technicznego.

ü Nie badano poprawno ci i/lub budowy numerów identyfikacyjnych/seryjnych obiektu oraz nie weryfikowano prawdziwo ci danych obiektu.

ü Niniejsza wycena nie mo e by traktowana jako gwarancja sprzeda y przedmiotu wyceny za oszacowan warto .

ü W przypadku ujawnienia dodatkowych informacji dotycz cych przedmiotowego pojazdu, niedost pnych w czasie

wykonywania niniejszej opinii, zaprezentowane stanowisko może ulec zmianie.

Ü W opinii założono, że nie wykryto żadnych faktów, które mogłyby istotnie wpływać na wartość wycenionego pojazdu, jeżeli w opisie pojazdu nie widnieją inaczej.

Ü Rzeczoznawca nie ponosi odpowiedzialności za ewentualne błędy wynikające z przedstawionych informacji otrzymanych od użytkownika/sprzedawcy/zamawiacza wyceny, jeżeli brak podstaw do kwestionowania ich zgodnie ze stanem rzeczywistym lub jeżeli ustalenie stanu rzeczywistego przez rzeczoznawcę było niemożliwe lub znacznie utrudnione.

Ü Wyposażenie standardowe wg. Info - Ekspert. Rzeczoznawca nie ponosi odpowiedzialności za ewentualne błędy programu. Lista wyposażenia w wycenie ma charakter poglądowy i nie potwierdza kompletności. Aby ustalić specyfikacje fabrycznego wyposażenia należy zwrócić się do dealera.

Ü W warunkach, w jakich przeprowadzono oględziny rzeczoznawca nie miał możliwości zweryfikowania poprawności działania całego wyposażenia.

Ü Opis stanu technicznego pojazdu jest ważny na dzień oględzin. Rzeczoznawca nie bierze odpowiedzialności za zmiany stanu pojazdu wynikające z dalszej eksploatacji lub postoju (np. uszkodzenie akumulatora, powiększenie lub powstanie ognisk korozji, uszkodzenie układu hamulcowego, itp.) – zaleca się sprawdzenie daty wyceny

Ü Jeżeli elementy jednostki napędowej, układu przeniesienia napędu itp., są rozmontowane, rzeczoznawca nie weryfikuje kompletności poszczególnych układów. Może wystąpić braków w kompletacji (np. ze względu na wykorzystanie unieruchomionego pojazdu jako „dawcy części”).

Ü Nie weryfikowano odczytanego stanu drogomierza z zapisami w urządzeniach elektronicznych pojazdu. Rzeczoznawca nie dokonuje oceny autentyczności przebiegu.

Ü W przypadku pojazdów z niesprawnym akumulatorem lub bez niego - podłączenie sprawnego akumulatora nie gwarantuje sprawności technicznej pojazdu. W związku z tym przyjmuje się, że stan techniczny pojazdu jest nieznanym, istnieje ryzyko ujawnienia wad ukrytych i dodatkowych uszkodzeń.

Ü Nie weryfikowano gwarancji, statusu pakietów serwisowych i kompletności w zakresie osprzętu dodatkowego, z którym przedmiot był zamówiony.

Dokument wystawiony elektronicznie, ważny bez podpisu

DOKUMENTACJA FOTOGRAFICZNA



Fot. nr 1



Fot. nr 2



Fot. nr 3



Fot. nr 4



Fot. nr 5



Fot. nr 6



Fot. nr 7



Fot. nr 8



Fot. nr 9



Fot. nr 10



Fot. nr 11



Fot. nr 12



Fot. nr 13



Fot. nr 14



Fot. nr 15



Fot. nr 16



Fot. nr 17



Fot. nr 18



Fot. nr 19



Fot. nr 20



Fot. nr 21



Fot. nr 22



Fot. nr 23



Fot. nr 24



Fot. nr 25



Fot. nr 26



Fot. nr 27



Fot. nr 28



Fot. nr 29



Fot. nr 30



Fot. nr 31



Fot. nr 32



Fot. nr 33



Fot. nr 34



Fot. nr 35



Fot. nr 36



Fot. nr 37



Fot. nr 38



Fot. nr 39



Fot. nr 40



Fot. nr 41



Fot. nr 42



Fot. nr 43



Fot. nr 44



Fot. nr 45



Fot. nr 46



Fot. nr 47



Fot. nr 48



Fot. nr 49



Fot. nr 50



Fot. nr 51



Fot. nr 52



Fot. nr 53



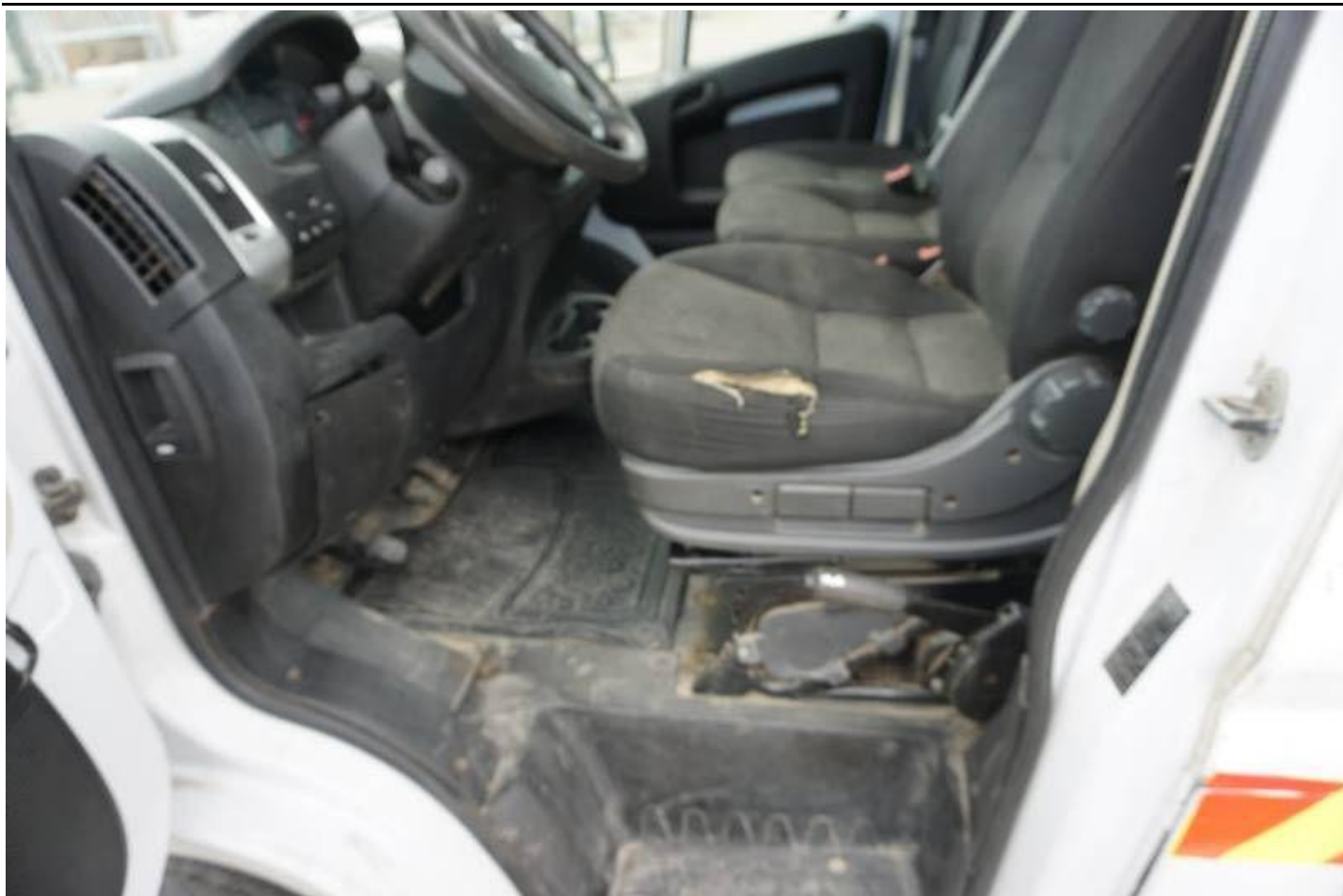
Fot. nr 54



Fot. nr 55



Fot. nr 56



Fot. nr 57



Fot. nr 58



Fot. nr 59



Fot. nr 60



Fot. nr 61



Fot. nr 62



Fot. nr 63



Fot. nr 64



Fot. nr 65



Fot. nr 66



Fot. nr 67



Fot. nr 68



Fot. nr 69



Fot. nr 70



Fot. nr 71



Fot. nr 72



Fot. nr 73



Fot. nr 74



Fot. nr 75



Fot. nr 76



Fot. nr 77



Fot. nr 78



Fot. nr 79



Fot. nr 80



Fot. nr 81



Fot. nr 82



Fot. nr 83



Fot. nr 84



Fot. nr 85



Fot. nr 86



Fot. nr 87



Fot. nr 88



Fot. nr 89



Fot. nr 90



Fot. nr 91



Fot. nr 92



Fot. nr 93



Fot. nr 94



Fot. nr 95



Fot. nr 96



Fot. nr 97



Fot. nr 98



Fot. nr 99



Fot. nr 100



Fot. nr 101

Dokument wystawiony elektronicznie, wa ny bez podpisu