

Nr zlecenia: 15/11/06/2026/CarArena STANDARD

z dnia: 11.06.2026

Zleceniodawca:

CARARENA - Aukcje Samochodowe
ul. Budowlanych 7
62-081 Baranowo

Rzeczoznawca:

Mariusz Zaj c/zatw. Pion Weryfikacyjny eRzeczoznawcy



Wycena wartości

Zadanie: Ocena stanu technicznego i określenie wartości rynkowej pojazdu

DANE IDENTYFIKACYJNE POJAZDU		Dane: [D] VI-2026
Rodzaj pojazdu:	Samochód ciężarowy do 3.5t	VIN: WF0XXXTTGXGL47911
Marka:	FORD	Nr rejestracyjny: EBEMG27
Model pojazdu:	FT 350 2.0 TDCi MR`16 E6 3.5t	Nr Info-Ekspert: 011-09492
Wersja:	L2 Trend	Rok produkcji: 2016
Wskazanie drogomierza	100887 km	
Data pierwszej rejestracji	7.11.2016	
Data wykonania badania technicznego	12.11.2026	
Rodzaj nadwozia	furgon z podwyższonym dachem 4 drzwiowy 3 osobowy	
Dop. masa całkowita / Ładowność	3490 kg / 1418 kg	
Liczba osi / Rodzaj napędu / Skrzynia biegów	2 / tylny (4x2) / manualna	
Rozstaw osi	3300 mm	
Jednostka napędowa	z zapłonem samoczynnym	
Pojemność / Moc silnika	1997 ccm / 77kW (105KM)	
Doładowanie	Turbosp. z chłodn. powietrza	
Liczba cylindrów / Układ cylindrów	4 / rzędowy	
Norma spalin	E6	
Kolor powłoki lakierowej, (rodzaj lakieru)	Biały 2-warstwowy typu uni	

WYPOSA ENIE STANDARDOWE

L.p.	Nazwa elementu wyposażenia	L.p.	Nazwa elementu wyposażenia
1	Drzwi boczne prawe przesuwne	12	System kontroli trakcji ESC
2	Drzwi tylne dwuskrzydłowe otwierane o 180 stopni	13	System ostrzegania o hamowaniu awaryjnym EBW
3	Immobilizer	14	System poprawiający stabilność na zakrętach TVC
4	Klimatyzacja	15	System stabilizacji toru jazdy przyczepy TSC
5	Koło zapasowe pełnowymiarowe	16	System wspomagania nagłego hamowania EBA
6	Kołpaki kół	17	System wspomagania ruszania pod górę
7	Ochrona chłodnicy chromowana	18	Szyby przednie regulowane elektrycznie
8	Poduszka powietrzna kierowcy	19	wiatła do jazdy dziennej
9	Przegroda przestrzeni bagażowej	20	wiatła p/mgienne przednie
10	System kontroli obciążenia pojazdu LAC	21	Wykładzina podłogowa winylowa
11	System kontroli ryzyka wywrócenia ROM	22	Zamek centralny

L.p. Nazwa pakietu / elementu pakietu wyposażenia standardowego

- Czujniki parkowania - przód/tył
Czujniki parkowania - przód
Czujniki parkowania - tył
- Kierownica pokryta skórą + tempomat
Tempomat
Kierownica pokryta skórą
- Radioodtwarzacz MyConnection
Sterowanie radiem w kierownicy
Głośniki 2 szt.
Złącze "USB"
System Bluetooth
Złącze "AUX"
Radioodtwarzacz MP3

WYPOSA ENIE DODATKOWE

L.p. Nazwa elementu wyposażenia

- Radioodtwarzacz CD+MP3 (dopłata)
Głośniki 4 szt.
Sterowanie radiem w kierownicy
Zestaw głośnomówiący "Bluetooth"
Złącze "iPod"
Złącze "USB"
System Bluetooth
Złącze "AUX"
Radioodtwarzacz MP3
System Ford SYNC
Wyświetlacz 4" kolorowy

OPIS ZAMONTOWANEGO W POJE DZIE OGUMIENIA

Koło	Marka, typ	Wyposażenie	Wyposażenie	Wyposażenie	Bieżnik [mm]
Przednie lewe:	GOODYEAR 195/65 R16	104T	CARGO VECTOR 2 TL		7,0
Przednie prawe:	GOODYEAR 195/65 R16	104T	CARGO VECTOR 2 TL		7,0
Tylne lewe:	GOODYEAR 195/65 R16	104T	CARGO VECTOR 2 TL		8,0
Tylne prawe:	GOODYEAR 195/65 R16	104T	CARGO VECTOR 2 TL		8,0

KOREKTY WARTO CI POJAZDU

KOREKTA ZA WYPOSA ENIE	(+)
KOREKTY RÓ NE:	
Regionalna sytuacja rynkowa	(-)
Stan Utrzymania i dbałość o pojazd	(-)
Korekta za szkody w tym szkody istotne	(-)

KOREKTY RÓ NE RAZEM	(-)
KOREKTA ZA OGUMIENIE	(+)

UWAGI RZECZOZNAWCY DOTYCZ CE WYCENY

Pojazd zweryfikowany w bazie danych historii pojazdu.gov.pl -

Odnaleziono wpis: 07.02.2026 - Powstanie szkody istotnej

Kategorie: uszkodzenie elementów układu kierowniczego, uszkodzenie elementów układu nosnego

Ogl dziny przeprowadził rzeczoznawca: Teodor Zinkowski

OPIS STANU TECHNICZNEGO ZESPOŁÓW POJAZDU



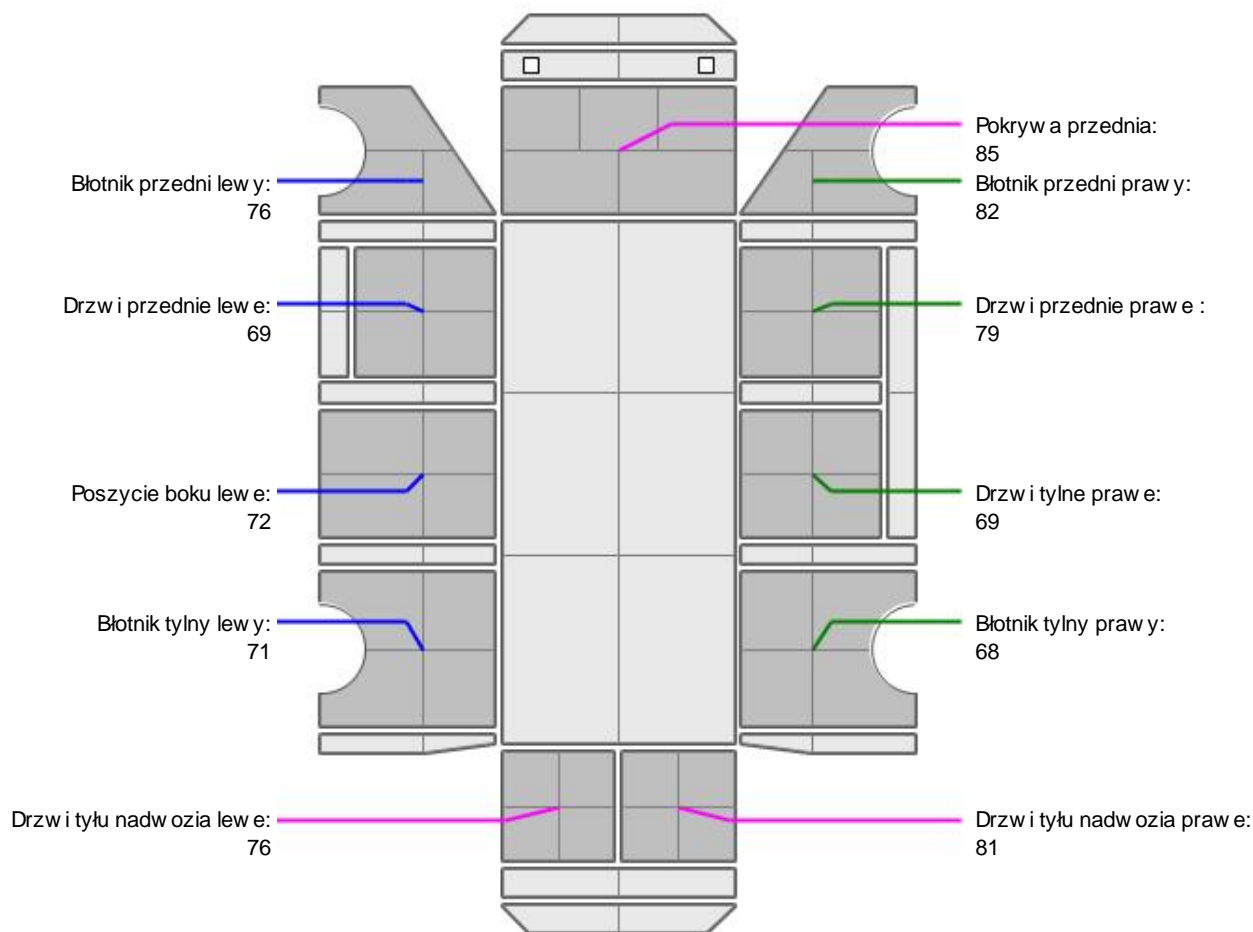
NADWOZIE - Szkielet i poszycia zewn trzne

L.p.	Nazwa elementu	L / P	Rodzaj uszkodzenia	Opis	Fot. nr
1	Błotnik przedni	L	Wgnieciony gł boko i zarysowane		
2	Błotnik przedni	P	Wgnieciony gł boko i zarysowane		
3	Pokrywa przednia		Wgnieciony gł boko i zarysowane		
4	Dach		Wgnieciony gł boko z zarysowaniami powłoki lakierowej		
5	Błotnik tylny	L	Wgnieciony gł boko		
6	Błotnik tylny	P	Wgnieciony gł boko		
7	Drzwi tyłu nadwozia		Wgniecenia i zarysowania		

Pojazd po szkodzie w zakresie: Przód L + P. Zawieszenie, szyba czołowa



NADWOZIE – Opis powłoki lakierowej



L.p.	Nazwa elementu	L / P	Grubość powłoki [μm]	Opis
1	Pokrywa przednia		85	
2	Błotnik przedni	L	76	
3	Drzwi przednie	L	69	
4	Błotnik tylny	L	71	
5	Błotnik przedni	P	82	
6	Drzwi przednie	P	79	
7	Błotnik tylny	P	68	
8	Poszycie boku	L	72	
9	Drzwi tyłu nadwozia		76	
10	Drzwi tylne	P	69	
11	Drzwi tyłu nadwozia		81	

Podane przedziały grubości powłoki lakierowej poszczególnych elementów dotyczą wyłącznie punktów pomiarowych, tj. trzech wybranych miejsc na danym elemencie nadwozia. Nie oznacza to, że w pozostałych obszarach danego elementu grubość powłoki jest jednakowa ani że nie może wykroczyć poza wskazane zakresy. Pomiary wykonano urządzeniem bezdźwiękowym w posiadaniu rzeczoznawcy. Pomiar wykonany innym przyrządem może się różnić.

**WYPOSA ENIE ZEWN TRZNE**

L.p.	Nazwa elementu	L / P	Rodzaj uszkodzenia	Opis	Fot. nr
1	Zderzak przedni		Wgniecenie		
2	Krata wlotu powietrza		Wgnieciony gł boko i zarysowane		
3	Reflektor	L	Uszkodzony po szkodzie		
4	Reflektor	P	Uszkodzony po szkodzie		
5	Szyba przednia		P kni cie		

**NADWOZIE – Wyposa enie wewn trzne**

Wn trze pojazdu nosi typowe dla jego okresu eksploatacji zabrudzenia oraz zu ycie wszystkich elementów.

**ZAWIESZENIE I KOŁA**

Uszkodzone zawieszenie PP - do pełnej diagnostyki

JAZDA KONTROLNA

Pojazd po szkodzie, rozladowany akumulator, brak mo liwosci przeprowadzenia jazdy próbnej

POZOSTAŁE INFORMACJE

- Pochodzenie pojazdu**
Krajowy
- Weryfikacja prawdziwo ci danych obiektu**
Numer VIN wybity na karoserii oraz numer VIN tabliczki znamionowej zgodny z baz CEPIK
- Weryfikacja odczytanego stanu drogomierza**
Odczytany z drogomierza

Zastrze enia ograniczaj ce.

ü Zawarte w niniejszej Wycenie/Raporcie informacje (w tym dotycz ce wyposa enia) słu jedynie ogólnym celom informacyjnym. Wycena/Raport nie mo e by zatem traktowana jako oferta w rozumieniu przepisów Kodeksu Cywilnego oraz opisu towaru ani zapewnienia w rozumieniu art. 4 Ustawy z dnia 27 lipca 2002 roku o szczególnych warunkach sprzeda y konsumenckiej.

ü Wycena/Raport została sporz dzona w celu ustalenia istnienia albo nieistnienia uszkodze nieakceptowalnych po zako czeniu umowy korzystania z samochodu lub innych okoliczno ci uzgodnionych w zleceniu. Wycena/Raport nie obejmuje typowych uszkodze wynikaj cych z eksploatacji samochodu oraz jego standardowego zu ycia.

ü Je li chcesz traktowa ten dokument jako ródło wiedzy o samochodzie przy jego zakupie, czynisz to na własn odpowiedzialno eRzeczoznawcy sp.j. nie ponosi odpowiedzialno ci za takie u ycie tej Wyceny/Raporu

ü Niniejsza wycena słu y wył cznie do oszacowania warto ci rynkowej przedmiotu wyceny i nie mo e by wykorzystywana do adnego innego celu, ni wymieniony powy ej. W szczególno ci wycena nie mo e stanowi podstawy do oceny cech i stanu wycenianego obiektu przy jego zakupie.

ü Rzeczoznawca nie bierze na siebie odpowiedzialno ci za wady ukryte (prawne i fizyczne) oraz ewentualne skutki wynikaj ce z dalszego u ytkowania przedmiotu wyceny, a tak e za skutki wykorzystania samej wyceny.

ü Powy sza wycena nie jest ekspertyz stanu technicznego przedmiotu wyceny i za tak nie mo e by uznawana, w szczególno ci nie mo e by traktowana jako gwarancja sprzeda y przedmiotu wyceny za oszacowan warto e.

- ü Wycen przeprowadzono w oparciu o dostarczon dokumentacj oraz badanie organoleptyczne wycenianego obiektu. Nie prowadzono bada diagnostycznych oraz weryfikacji warsztatowej przedmiotu wyceny.
- ü Nie stwierdzono dodatkowych niesprawno ci i/lub uszkodze i/lub braków w zakresie mo liwym do ustalenia w warunkach ogl dzin tj. bez: dost pu do spodu pojazdu, specjalistycznego sprz tu diagnostycznego, jazdy próbnej wykonanej w warunkach drogowych z obci eniem.
- ü Rzeczoznawca podczas ogl dzin poza warsztatem nie jest w stanie stwierdzi wypadkowej przeszło ci pojazdu. W przypadku podwy szonych warto ci pomiarów powłoki lakierowej, konieczna jest ekspertyza w warunkach warsztatowych.
- ü Rok produkcji pojazdu - nie weryfikowano. Przyj to w oparciu o dane przekazane przez Zleceniodawc .
- ü Niniejsza wycena nie mo e by publikowana w cało ci w jakimkolwiek dokumencie bez zgody wykonawców i bez uzgodnienia z nimi formy i tre ci takiej publikacji. Zakaz publikacji nie dotyczy posługiwania si wycen w umowach cywilno-prawnych zawieranych przez zleceniodawc i dotycz cych przedmiotu
- ü Przed odbiorem pojazdu, kupuj cy zobowi zany jest do konfrontacji rzeczywistego stanu z informacjami zawartymi w wycenie. Odbiór przedmiotu jest równoznaczny ze zrzeczeniem si wszelkich roszcze , co do stanu technicznego.
- ü Nie badano poprawno ci i/lub budowy numerów identyfikacyjnych/seryjnych obiektu oraz nie weryfikowano prawdziwo ci danych obiektu.
- ü Niniejsza wycena nie mo e by traktowana jako gwarancja sprzeda y przedmiotu wyceny za oszacowan warto .
- ü W przypadku ujawnienia dodatkowych informacji dotycz cych przedmiotowego pojazdu, niedost pnych w czasie wykonywania niniejszej opinii, zaprezentowane stanowisko mo e ulec zmianie.
- ü W opinii zało ono, e nie wykryto adnych faktów, które mogłyby istotnie wpływa na warto wycenionego pojazdu, je li w opisie pojazdu nie widnieje inaczej.
- ü Rzeczoznawca nie ponosi odpowiedzialno ci za ewentualne bł dy wynikaj ce z przedstawionych informacji otrzymanych od u ytkownika/sprzedawcy/zamawiaj cego wycen , je li brak podstaw do kwestionowania ich zgodnie ze stanem rzeczywistym lub te ustalenie stanu rzeczywistego przez rzeczoznawc było niemo liwe lub znacznie utrudnione.
- ü Wyposa enie standardowe wg. Info - Ekspert. Rzeczoznawca nie ponosi odpowiedzialno ci za ewentualne bł dy programu. Lista wyposa enia w wycenie ma charakter pogl dowy i nie potwierdza kompletno ci. Aby ustali specyfikacje fabryczn wyposa enia nale y zwróci si do dealera.
- ü W warunkach, w jakich przeprowadzono ogl dziny rzeczoznawca nie miał mo liwo ci zweryfikowania poprawno ci działania całego wyposa enia.
- ü Opis stanu technicznego pojazdu jest wa ny na dzie ogl dzin. Rzeczoznawca nie bierze odpowiedzialno ci za zmiany stanu pojazdu wynikaj ce z dalszej eksploatacji lub postoj (np. uszkodzenie akumulatora, powi kszenie lub powstanie ognisk korozji, uszkodzenie układu hamulcowego, itp.) – zaleca si sprawdzenie daty wyceny
- ü Je eli elementy jednostki nap dowej, układu przeniesienia nap du itp., s rozmontowane, rzeczoznawca nie weryfikuje kompletno ci poszczególnych układów. Mo liwo wyst pienia braków w kompletacji (np. ze wzgl du na wykorzystanie unieruchomionego pojazdu jako „dawcy cz ci”).
- ü Nie weryfikowano odczytanego stanu drogomierza z zapisami w urz dzeniach elektronicznych pojazdu. Rzeczoznawca nie dokonuje oceny autentyczno ci przebiegu.
- ü W przypadku pojazdów z niesprawnym akumulatorem lub bez niego - podł czenie sprawnego akumulatora nie gwarantuje sprawno ci technicznej pojazdu. W zwi zku z tym przyjmuje si i stan techniczny pojazdu jest nieznanym, istnieje ryzyko ujawnienia wad ukrytych i dodatkowych uszkodze .
- ü Nie weryfikowano gwarancji, statusu pakietów serwisowych i kompletno ci w zakresie osprz tu dodatkowego, z którym przedmiot był zamówiony.

Dokument wystawiony elektronicznie, wa ny bez podpisu

DOKUMENTACJA FOTOGRAFICZNA



Fot. nr 1



Fot. nr 2



Fot. nr 3



Fot. nr 4



Fot. nr 5



Fot. nr 6



Fot. nr 9



Fot. nr 10



Fot. nr 11



Fot. nr 12



Fot. nr 13



Fot. nr 14



Fot. nr 15



Fot. nr 16



Fot. nr 17



Fot. nr 18



Fot. nr 19



Fot. nr 20



Fot. nr 21



Fot. nr 22



Fot. nr 23



Fot. nr 24



Fot. nr 25



Fot. nr 26



Fot. nr 27



Fot. nr 28



Fot. nr 29



Fot. nr 30



Fot. nr 31



Fot. nr 32



Fot. nr 33



Fot. nr 34



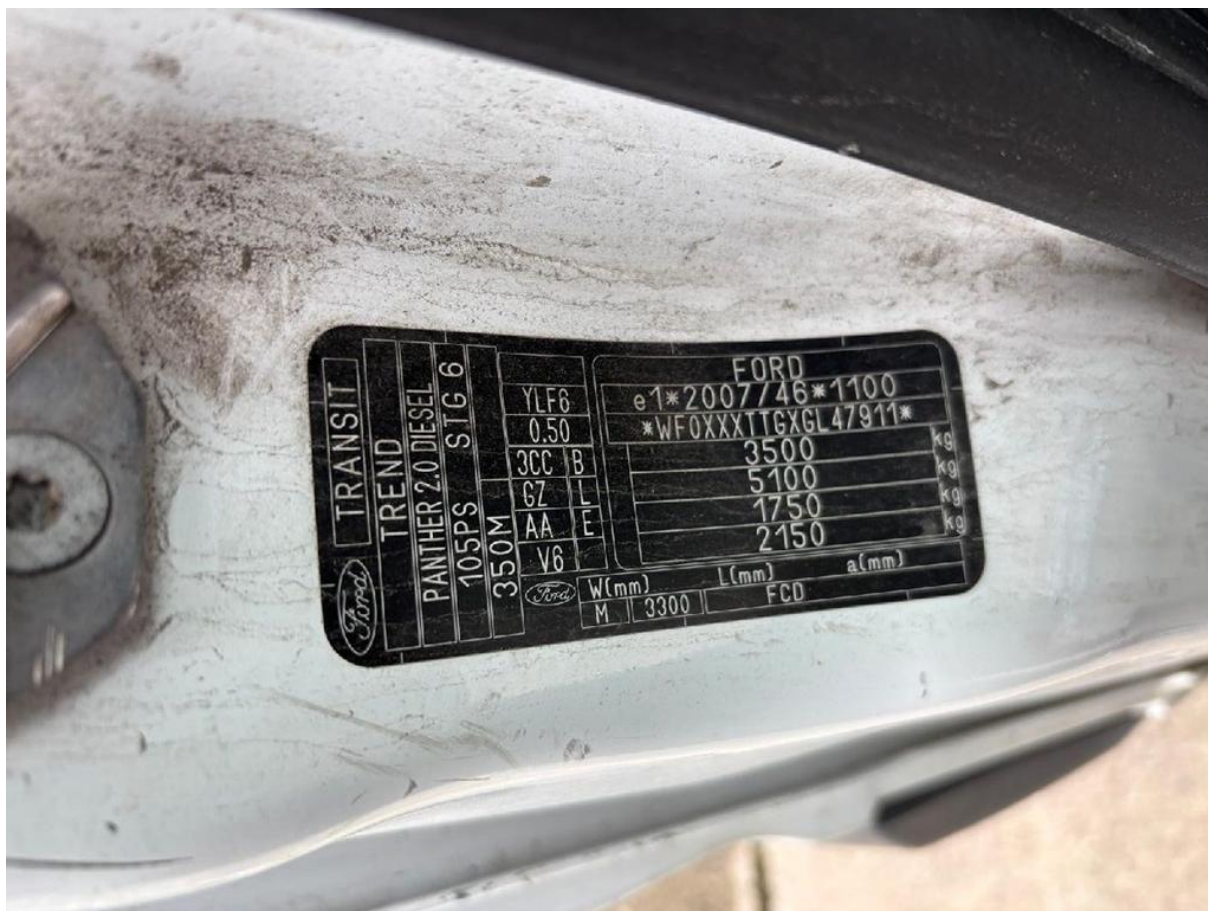
Fot. nr 35



Fot. nr 36



Fot. nr 37



Fot. nr 38

