

Nr zlecenia: 20/29/05/2026/CarArena STANDARD

z dnia: 2026/05/29

**Zleceniodawca:**

CARARENA - Aukcje Samochodowe  
ul. Budowlanych 7  
62-081 Baranowo

**Rzeczoznawca:**

Mariusz Zaj c/zatw. Pion Weryfikacyjny eRzeczoznawcy



## Wycena wartości

Zadanie: Ocena stanu technicznego i określenie wartości rynkowej pojazdu

DANE IDENTYFIKACYJNE POJAZDU		Dane: [O] V-2026	
Rodzaj pojazdu:	<b>Samochód osobowy</b>	VIN:	<b>U 5 Y H M 8 1 B A J L 2 6 6 2 1 9</b>
Marka:	<b>KIA</b>	Nr rejestracyjny:	<b>WI596HF</b>
Model pojazdu:	<b>Cee'd 1.4 MR`16 E6</b>	Nr Info-Ekspert:	<b>052-00955</b>
Wersja:	<b>S</b>	Rok produkcji:	<b>2018</b>
Wskazanie drogomierza	152625 km		
Data pierwszej rejestracji	2018/05/30		
Data wykonania badania technicznego	2027/05/04		
Rodzaj nadwozia	kombi (uniwersalne) 5 drzwiowe		
Dop. masa całkowita	1820 kg		
Jednostka napędowa	z zapłonem iskrowym (wtrysk)		
Pojemność / Moc silnika	1368 ccm / 73kW (99KM)		
Liczba cylindrów / Układ cylindrów / Liczba zaworów	4 / rzędowy / 16		
Rodzaj skrzyni biegów	manualna		
Rodzaj napędu	przedni (4x2)		
Kolor powłoki lakierowej, (rodzaj lakieru)	Biały 2-warstwowy typu uni		

### WYPOSAŻENIE STANDARDOWE

L.p.	Nazwa elementu wyposażenia	L.p.	Nazwa elementu wyposażenia
1	Autoalarm obwodowy	30	Spoiler tylny
2	Czujnik obecności pasażera przód/tył	31	Sterowanie radiem w kierownicy
3	Fotel kierowcy z regulacją wysokości	32	Sygnalizacja niezapiętych pasów bezpieczeństwa
4	Głośniki 6 szt.	33	Sygnalizacja otwartych drzwi

5	Gniazdo 12V w baga niku	34	System automatycznego ryglowania zamków
6	Gniazdo 12V w konsoli centralnej	35	System kontroli trakcji TCS
7	Immobilizer	36	System podpowiedzi ruchu kierownicy VSM
8	Klamki zewn trzne w kolorze nadwozia	37	System rozpoznawania głośu
9	Klimatyzacja	38	System stabilizacji toru jazdy ESC
10	Kluczyk składany	39	System sygnalizacji hamowania awaryjnego - ESS
11	Kolorystyka wn trza czarna	40	System wspomagaj cy pokonywanie podjazdów HAC
12	Kolumna kierownicy regulowana w 2 płaszczyznach	41	System wspomagania nagłego hamowania BAS
13	Koło zapasowe dojazdowe	42	Szyby barwione
14	Komputer pokładowy	43	Szyby przednie regulowane elektrycznie
15	Kurtyny powietrzne boczne	44	wiatła do jazdy dziennej
16	Lusterka zewn trzne regulowane elektrycznie	45	wiatła mijania projekcyjne
17	Mata wygłuszaj ca pod pokryw silnika	46	wiatło dodatkowe STOP LED
18	Mocowanie fotelików dzieci cych ISOFIX	47	Tapicerka w kolorze czarnym
19	Oslony przeciwsłoneczne z lusterkami	48	Tarcze kół stalowe 15"
20	O wietlenie deski rozdzielczej regulowane	49	Wska nik temperatury zewn trznej
21	Poduszka powietrzna kierowcy	50	Wska nik wyboru optymalnego biegu
22	Poduszka powietrzna pasa era z mo liwo ci odł czenia	51	Wspomaganie układu kierowniczego zmienne elektryczne
23	Poduszki powietrzne boczne przednie	52	Wyko czenie wn trza w kolorze srebrnym
24	Radioodtworacz CD + MP3	53	Zamek centralny zdalnie sterowany
25	Relingi dachowe	54	Zderzaki w kolorze nadwozia
26	Schówek chłodzony	55	Zestaw głośu nomówi cy "Bluetooth"
27	Siedzenia tylne dzielone asymetrycznie	56	Zł cze "AUX"
28	Siedzenia tylne składane	57	Zł cze "iPod"
29	Sortownik pod podłog baga nika	58	Zł cze "USB"

**L.p. Nazwa pakietu / elementu pakietu wyposa enia standardowego**

- 1 ABS + EBD - system dystrybucji siły hamowania  
 ABS - system zapobiegaj cy blokowaniu kół  
 System dystrybucji siły hamowania elektroniczny EBD

**WYPOSA ENIE DODATKOWE****L.p. Nazwa elementu wyposa enia**

- 1 Czujniki parkowania - tył

**OPIS ZAMONTOWANEGO W POJE DZIE OGUMIENIA**

Koło	Marka, typ	Bie nik [mm]
Przednie lewe:	KLEBER 195/65 R15 91H KRISALP HP3 TL	5,8
Przednie prawe:	KLEBER 195/65 R15 91H KRISALP HP3 TL	6,1
Tylne lewe:	KLEBER 195/65 R15 91H KRISALP HP3 TL	7,3
Tylne prawe:	KLEBER 195/65 R15 91H KRISALP HP3 TL	7,3

**KOREKTY WARTO CI POJAZDU**

KOREKTA ZA WYPOSA ENIE	( + )
KOREKTA ZA PRZEBIEG	( - )
KOREKTY RÓ NE:	
Stan utrzymania i dbało o pojazd	( - )
Zadana szacunkowa korekta z tytułu wcze niejszych napraw	( - )
Regionalna sytuacja rynkowa	( - )
Weryfikacja usterek mechanicznych	( - )
KOREKTY RÓ NE RAZEM	( - )
KOREKTA ZA OGUMIENIE	( + )

## UWAGI RZECZOZNAWCY DOTYCZ CE WYCENY

Pojazd zweryfikowany w bazie danych historii pojazdu.gov.pl - bez uwag

Ogl dziny przeprowadził rzeczoznawca: Sebastian Konopik

## OPIS STANU TECHNICZNEGO ZESPOŁÓW POJAZDU



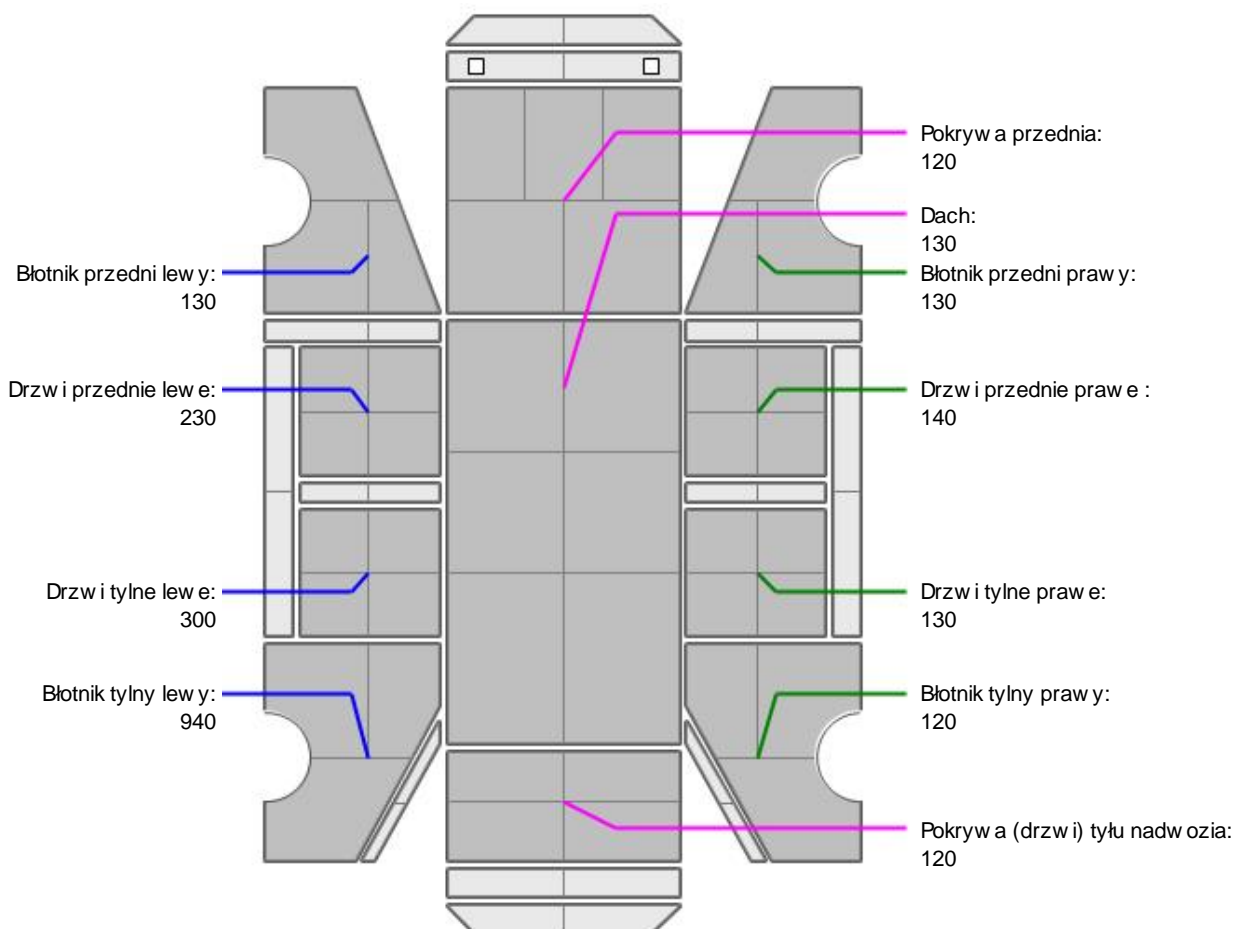
### NADWOZIE - Szkielet i poszycia zewn trzne

L.p.	Nazwa elementu	L / P	Rodzaj uszkodzenia	Opis	Fot. nr
1	Błotnik przedni	L	Odpryski powłoki lakierowej z miejscow korozj blachy		
2	Pokrywa przednia		Odpryski powłoki lakierowej z miejscow korozj blachy		
3	Drzwi boczne przednie	L	Stuki ogranicznika, odpryski i zarysowania		
4	Drzwi boczne tylne	L	Wczesniejsze naprawy		
5	Błotnik tylny	L	Wcze niejsze naprawy		

Pojazd nosi typowe dla jego okresu eksploatacji uszkodzenia powłoki lakierowej (niewielkie zarysowania, odpryski itp.).



### NADWOZIE – Opis powłoki lakierowej



L.p.	Nazwa elementu	L / P	Grubość powłoki [µm]	Opis
1	Pokrywa przednia		120	
2	Dach		130	
3	Błotnik przedni	L	130	
4	Drzwi przednie	L	230	
5	Drzwi tylne	L	300	
6	Błotnik tylny	L	940	
7	Błotnik przedni	P	130	
8	Drzwi przednie	P	140	
9	Drzwi tylne	P	130	
10	Błotnik tylny	P	120	
11	Pokrywa (drzwi) tyłu nadwozia		120	

Podane przedziały grubości powłoki lakierowej poszczególnych elementów dotyczą wyłącznie punktów pomiarowych, tj. trzech wybranych miejsc na danym elemencie nadwozia. Nie oznacza to, że w pozostałych obszarach danego elementu grubość powłoki jest jednakowa ani że nie może wykraczać poza wskazane zakresy. Pomiary wykonano urządzeniem bezdźwiękowym w posiadaniu rzeczoznawcy. Pomiar wykonany innym przyrządem może się różnić.



### NADWOZIE – Wyposażenie zewnętrzne

L.p.	Nazwa elementu	L / P	Rodzaj uszkodzenia	Opis	Fot. nr
1	Zderzak przedni		Zarysowany		
2	Obudowa lusterka bocznego	L	Zarysowana		
3	Obudowa lusterka bocznego	P	Zarysowana		
4	Zderzak tylny		Zarysowany		
5	Szyba przednia		Duże odpryski		
6	Klamka zewnętrzna drzwi bocznych przednich	L	Zarysowana		



### NADWOZIE – Wyposażenie wewnętrzne

L.p.	Nazwa elementu	L / P	Rodzaj uszkodzenia	Opis	Fot. nr
1	Fotel przedni kpl.	L	Poplamiony		
2	Poszycie tapicerskie drzwi bocznych przednich	L	Zarysowane		
3	Poszycie tapicerskie drzwi bocznych przednich	P	Zabrudzone		
4	Gałka zmiany biegów		Uszkodzona		

Wnętrze pojazdu nosi typowe dla jego okresu eksploatacji zabrudzenia oraz zużycie wszystkich elementów.

### JAZDA KONTROLNA

- |   |                            |                                      |
|---|----------------------------|--------------------------------------|
| 1 | Głośno pracujący silnik    | Check Engine, nierówna praca silnika |
| 2 | Przyspieszenia pojazdu     | BEZ UWAG                             |
| 3 | Praca układu kierowniczego | BEZ UWAG                             |
| 4 | Głośno (stuk) zawieszenia  | Występują stuki - do weryfikacji     |

5	Zmiana biegów, działanie sprz gła	BEZ UWAG
6	Gło no skrzyni biegów / bloku nap dowego	BEZ UWAG
7	Skuteczno hamulca zasadniczego	BEZ UWAG
8	Skuteczno hamulca pomocniczego	BEZ UWAG
9	Działanie drogom. i szybko ciomierza	BEZ UWAG
10	Wska nik temperatury silnika	BEZ UWAG
11	Skuteczno ogrzewania i przewietrzania	BEZ UWAG

Próba ruchowa przeprowadzona na niewielkim dystansie, w warunkach parkingowych, z pr dko ci do 15 km/h.

## POZOSTAŁE INFORMACJE

### 1 Pochodzenie pojazdu

Krajowy

### 2 Weryfikacja prawdziwo ci danych obiektu

Numer VIN wybity na karoserii oraz numer VIN tabliczki znamionowej zgodny z baz CEPIK

### 3 Weryfikacja odczytanego stanu drogomierza

Odczytany z drogomierza

## Zastrze enia ograniczaj ce.

ü Zawarte w niniejszej Wycenie/Raporcie informacje (w tym dotycz ce wyposa enia) słu jedynie ogólnym celom informacyjnym. Wycena/Raport nie mo e by zatem traktowana jako oferta w rozumieniu przepisów Kodeksu Cywilnego oraz opisu towaru ani zapewnienia w rozumieniu art. 4 Ustawy z dnia 27 lipca 2002 roku o szczególnych warunkach sprzeda y konsumenckiej.

ü Wycena/Raport została sporz dzona w celu ustalenia istnienia albo nieistnienia uszkodze nieakceptowalnych po zako czeniu umowy korzystania z samochodu lub innych okoliczno ci uzgodnionych w zleceniu. Wycena/Raport nie obejmuje typowych uszkodze wynikaj cych z eksploatacji samochodu oraz jego standardowego zu ycia.

ü Je li chcesz traktowa ten dokument jako ródło wiedzy o samochodzie przy jego zakupie, czynisz to na własną odpowiedzialno . eRzeczoznawcy sp.j. nie ponosi odpowiedzialno ci za takie u ycie tej Wyceny/Raporu

ü Niniejsza wycena słu y wył cznie do oszacowania warto ci rynkowej przedmiotu wyceny i nie mo e by wykorzystywana do adnego innego celu, ni wymieniony powy ej. W szczególno ci wycena nie mo e stanowi podstawy do oceny cech i stanu wycenianego obiektu przy jego zakupie.

ü Rzeczoznawca nie bierze na siebie odpowiedzialno ci za wady ukryte (prawne i fizyczne) oraz ewentualne skutki wynikaj ce z dalszego u ytkowania przedmiotu wyceny, a tak e za skutki wykorzystania samej wyceny.

ü Powy sza wycena nie jest ekspertyz stanu technicznego przedmiotu wyceny i za tak nie mo e by uznawana, w szczególno ci nie mo e by traktowana jako gwarancja sprzeda y przedmiotu wyceny za oszacowan warto .

ü Wycen przeprowadzono w oparciu o dostarczon dokumentacj oraz badanie organoleptyczne wycenianego obiektu. Nie prowadzono bada diagnostycznych oraz weryfikacji warsztatowej przedmiotu wyceny.

ü Nie stwierdzono dodatkowych niesprawno ci i/lub uszkodze i/lub braków w zakresie mo liwym do ustalenia w warunkach ogl dzin tj. bez dost pu do spodu pojazdu, specjalistycznego sprz tu diagnostycznego, jazdy próbnej wykonanej w warunkach drogowych z obci eniem.

ü Rzeczoznawca podczas ogl dzin poza warsztatem nie jest w stanie stwierdzi wypadkowej przeszło ci pojazdu. W przypadku podwy szonych warto ci pomiarów powłoki lakierowej, konieczna jest ekspertyza w warunkach warsztatowych.

ü Rok produkcji pojazdu - nie weryfikowano. Przyj to w oparciu o dane przekazane przez Zleceniodawc .

ü Niniejsza wycena nie mo e by publikowana w cało ci w jakimkolwiek dokumencie bez zgody wykonawców i bez uzgodnienia z nimi formy i tre ci takiej publikacji. Zakaz publikacji nie dotyczy posługiwania si wycen w umowach cywilno-prawnych zawieranych przez zleceniodawc i dotycz cych przedmiotu

- ü Przed odbiorem pojazdu, kupujący zobowiązany jest do konfrontacji rzeczywistego stanu z informacjami zawartymi w wycenie. Odbiór przedmiotu jest równoznaczny ze zrzeczeniem się wszelkich roszczeń, co do stanu technicznego.
- ü Nie badano poprawności i/lub budowy numerów identyfikacyjnych/seryjnych obiektu oraz nie weryfikowano prawdziwości danych obiektu.
- ü Niniejsza wycena nie może być traktowana jako gwarancja sprzedaży przedmiotu wyceny za oszacowaną wartość.
- ü W przypadku ujawnienia dodatkowych informacji dotyczących przedmiotowego pojazdu, niedostępnych w czasie wykonywania niniejszej opinii, zaprezentowane stanowisko może ulec zmianie.
- ü W opinii założono, że nie wykryto żadnych faktów, które mogłyby istotnie wpływać na wartość wycenionego pojazdu, jeżeli w opisie pojazdu nie widnieją inaczej.
- ü Rzeczoznawca nie ponosi odpowiedzialności za ewentualne błędy wynikające z przedstawionych informacji otrzymanych od użytkownika/sprzedawcy/zamawiającego wycenę, jeżeli brak podstaw do kwestionowania ich zgodnie ze stanem rzeczywistym lub ustalenie stanu rzeczywistego przez rzeczoznawcę było niemożliwe lub znacznie utrudnione.
- ü Wyposażenie standardowe wg. Info - Ekspert. Rzeczoznawca nie ponosi odpowiedzialności za ewentualne błędy programu. Lista wyposażenia w wycenie ma charakter poglądowy i nie potwierdza kompletności. Aby ustalić specyfikacje fabryczne wyposażenia należy zwrócić się do dealera.
- ü W warunkach, w jakich przeprowadzono oględziny rzeczoznawca nie miał możliwości zweryfikowania poprawności działania całego wyposażenia.
- ü Opis stanu technicznego pojazdu jest ważny na dzień oględzin. Rzeczoznawca nie bierze odpowiedzialności za zmiany stanu pojazdu wynikające z dalszej eksploatacji lub postoju (np. uszkodzenie akumulatora, powłoki, powstanie ognisk korozji, uszkodzenie układu hamulcowego, itp.) – zaleca się sprawdzenie daty wyceny.
- ü Jeżeli elementy jednostki napędowej, układu przeniesienia napędu itp., są rozmontowane, rzeczoznawca nie weryfikuje kompletności poszczególnych układów. Może wystąpić brak w komplecie (np. ze względu na wykorzystanie unieruchomionego pojazdu jako „dawcy części”).
- ü Nie weryfikowano odczytanego stanu drogomierza z zapisami w urządzeniach elektronicznych pojazdu. Rzeczoznawca nie dokonuje oceny autentyczności przebiegu.
- ü W przypadku pojazdów z niesprawnym akumulatorem lub bez niego - podłączenie sprawnego akumulatora nie gwarantuje sprawności technicznej pojazdu. W związku z tym przyjmuje się, że stan techniczny pojazdu jest nieznanym, istnieje ryzyko ujawnienia wad ukrytych i dodatkowych uszkodzeń.
- ü Nie weryfikowano gwarancji, statusu pakietów serwisowych i kompletności w zakresie osprzętu dodatkowego, z którym przedmiot był zamówiony.

*Dokument wystawiony elektronicznie, ważny bez podpisu*

DOKUMENTACJA FOTOGRAFICZNA



Fot. nr 1



Fot. nr 2



Fot. nr 3



Fot. nr 4



Fot. nr 5



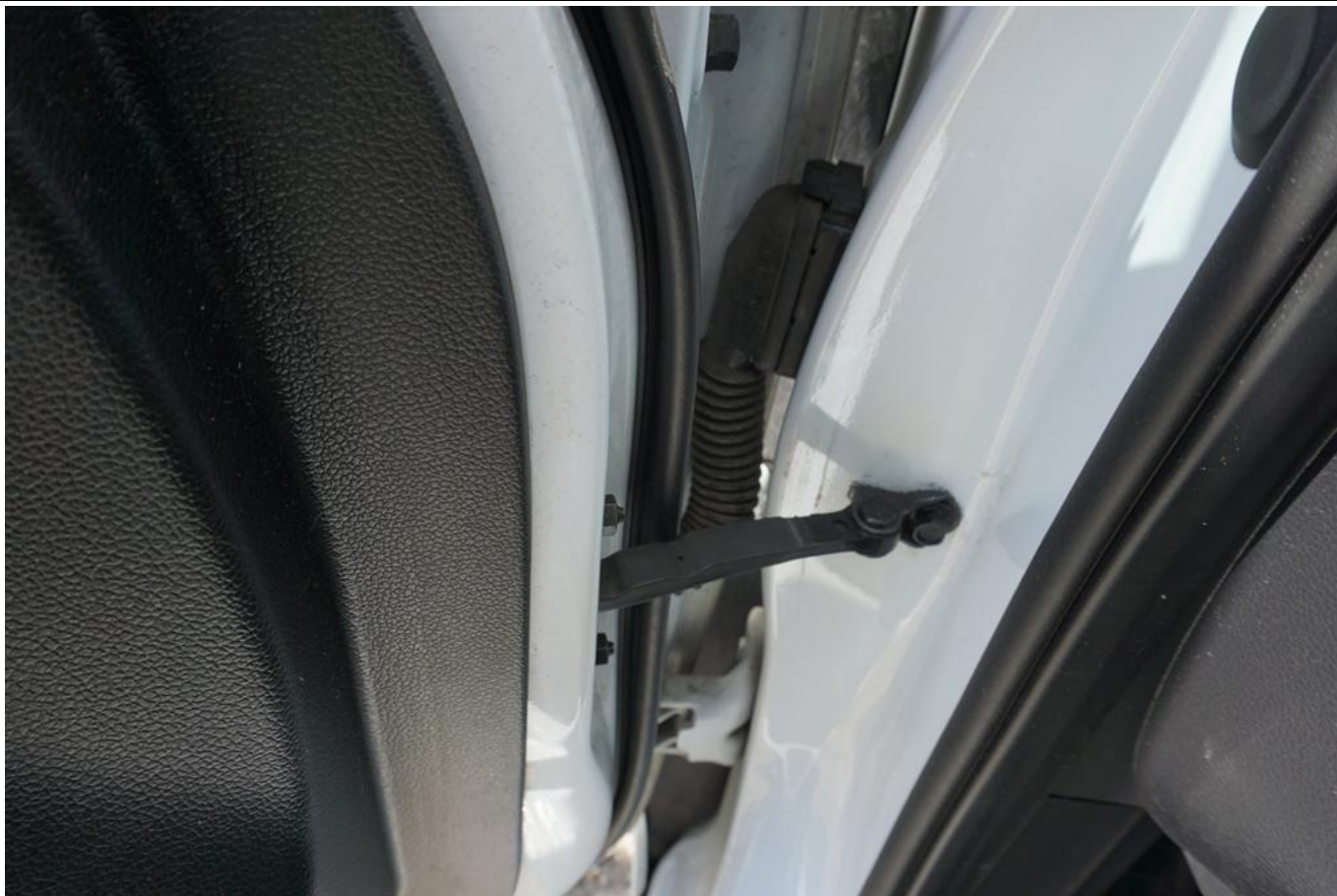
Fot. nr 6



Fot. nr 7



Fot. nr 8



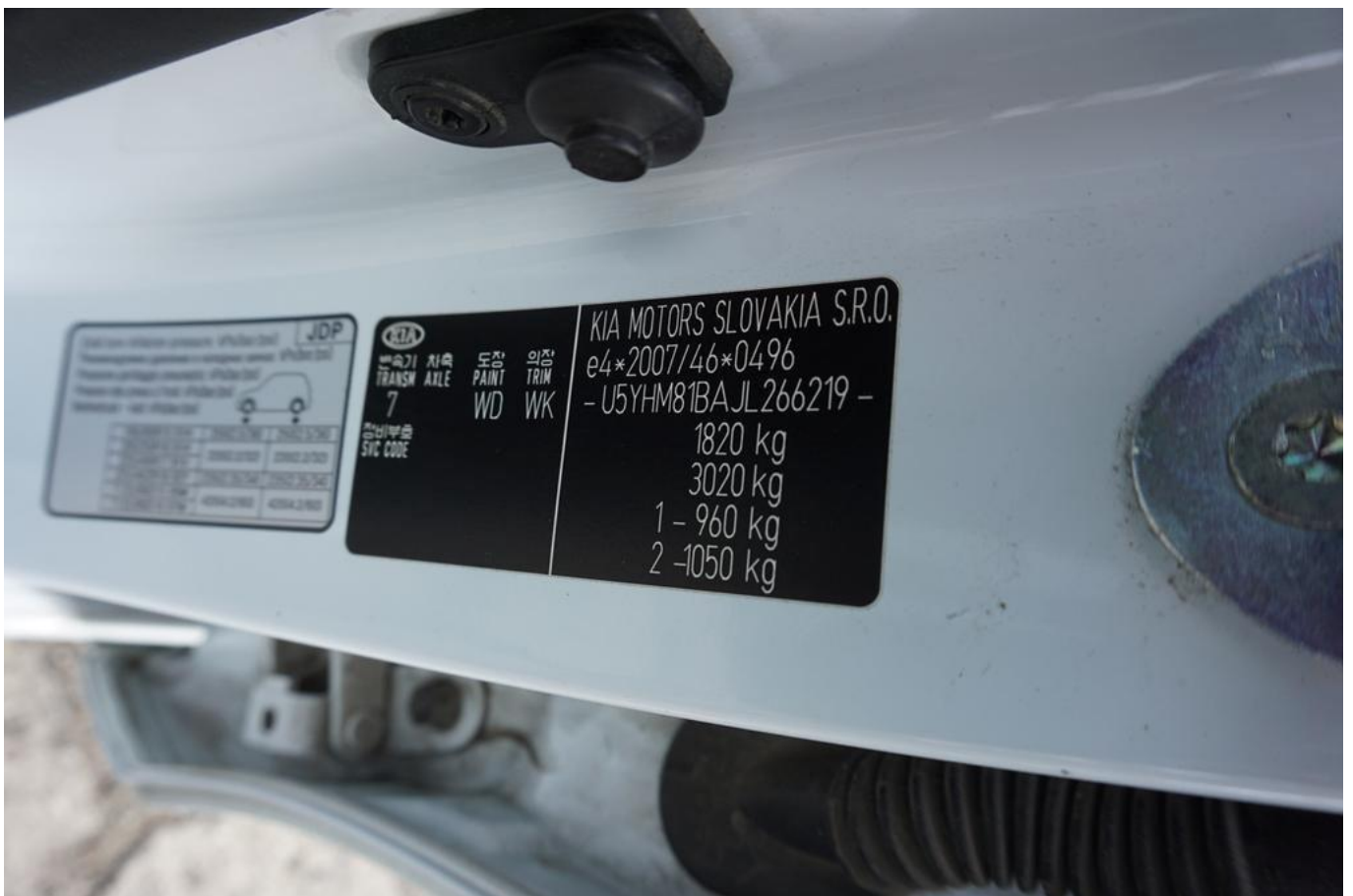
Fot. nr 9



Fot. nr 10



Fot. nr 11



Fot. nr 12



Fot. nr 13



Fot. nr 14



Fot. nr 15



Fot. nr 16



Fot. nr 17



Fot. nr 18



Fot. nr 19



Fot. nr 20



Fot. nr 21



Fot. nr 22



Fot. nr 23



Fot. nr 24



Fot. nr 25



Fot. nr 26



Fot. nr 27



Fot. nr 28



Fot. nr 29



Fot. nr 30



Fot. nr 31



Fot. nr 32



Fot. nr 33



Fot. nr 34



Fot. nr 35



Fot. nr 36



Fot. nr 37



Fot. nr 38



Fot. nr 39



Fot. nr 40



Fot. nr 41



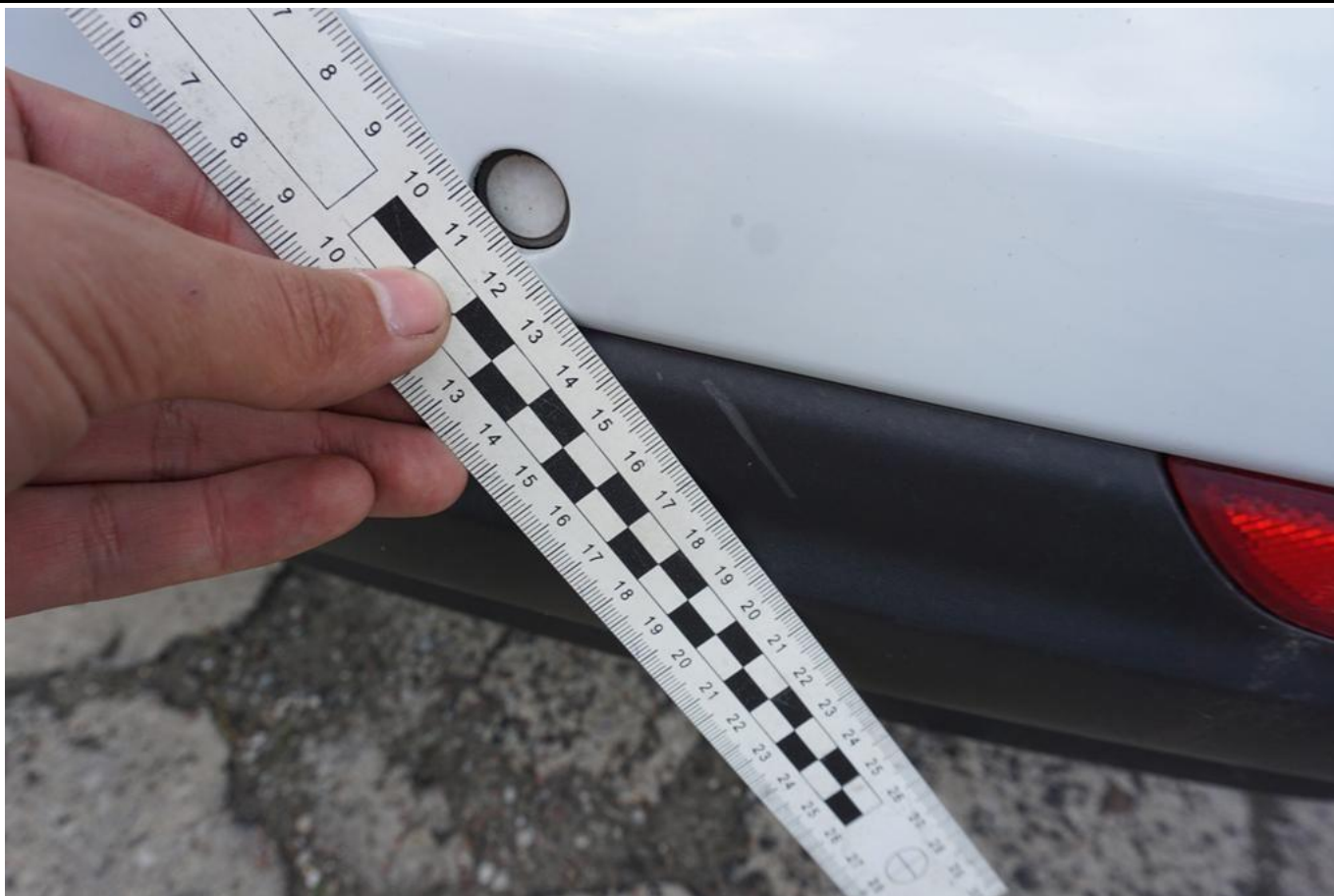
Fot. nr 42



Fot. nr 43



Fot. nr 44



Fot. nr 45



Fot. nr 46



Fot. nr 47



Fot. nr 48



Fot. nr 49



Fot. nr 50



Fot. nr 51



Fot. nr 52



Fot. nr 53



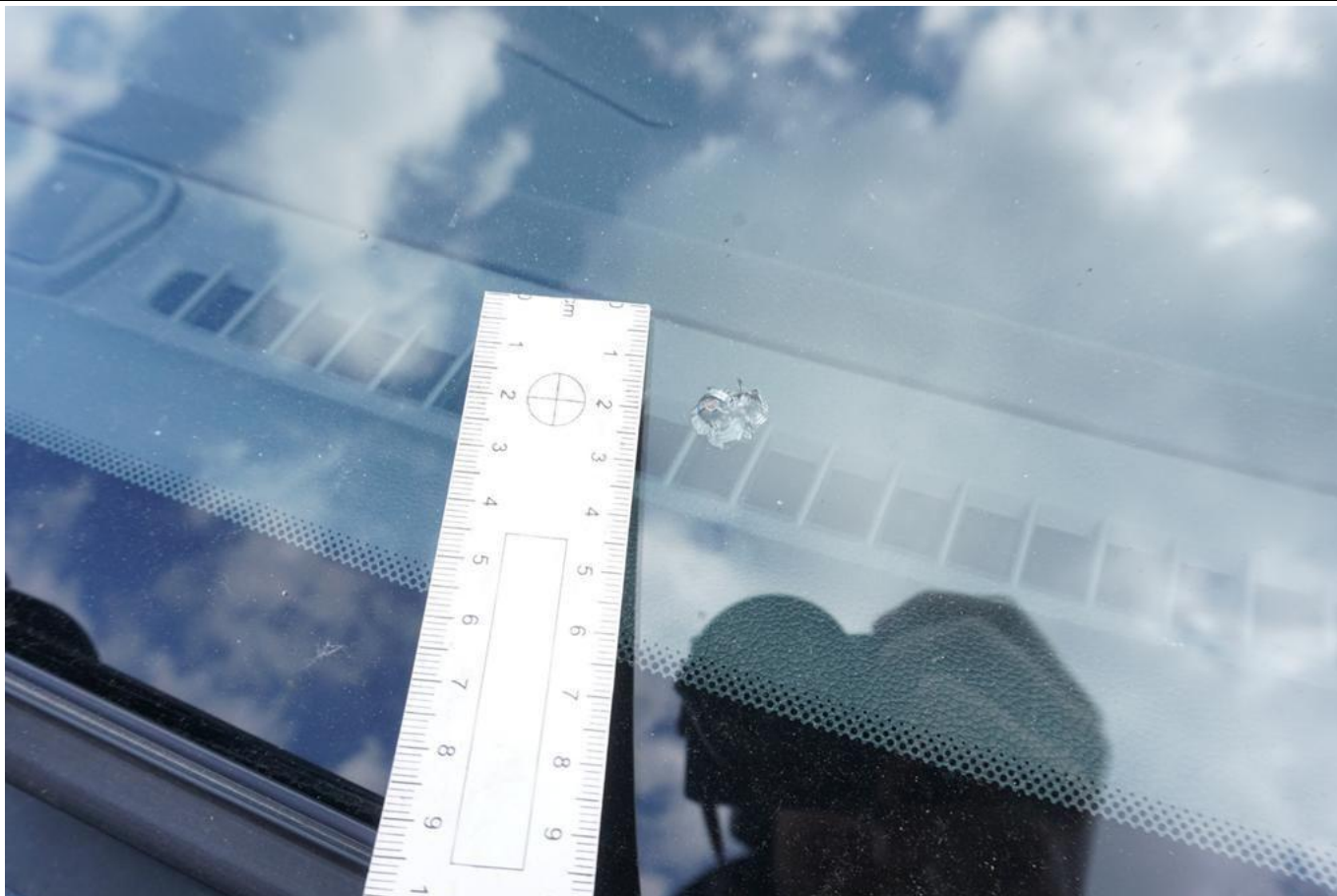
Fot. nr 54



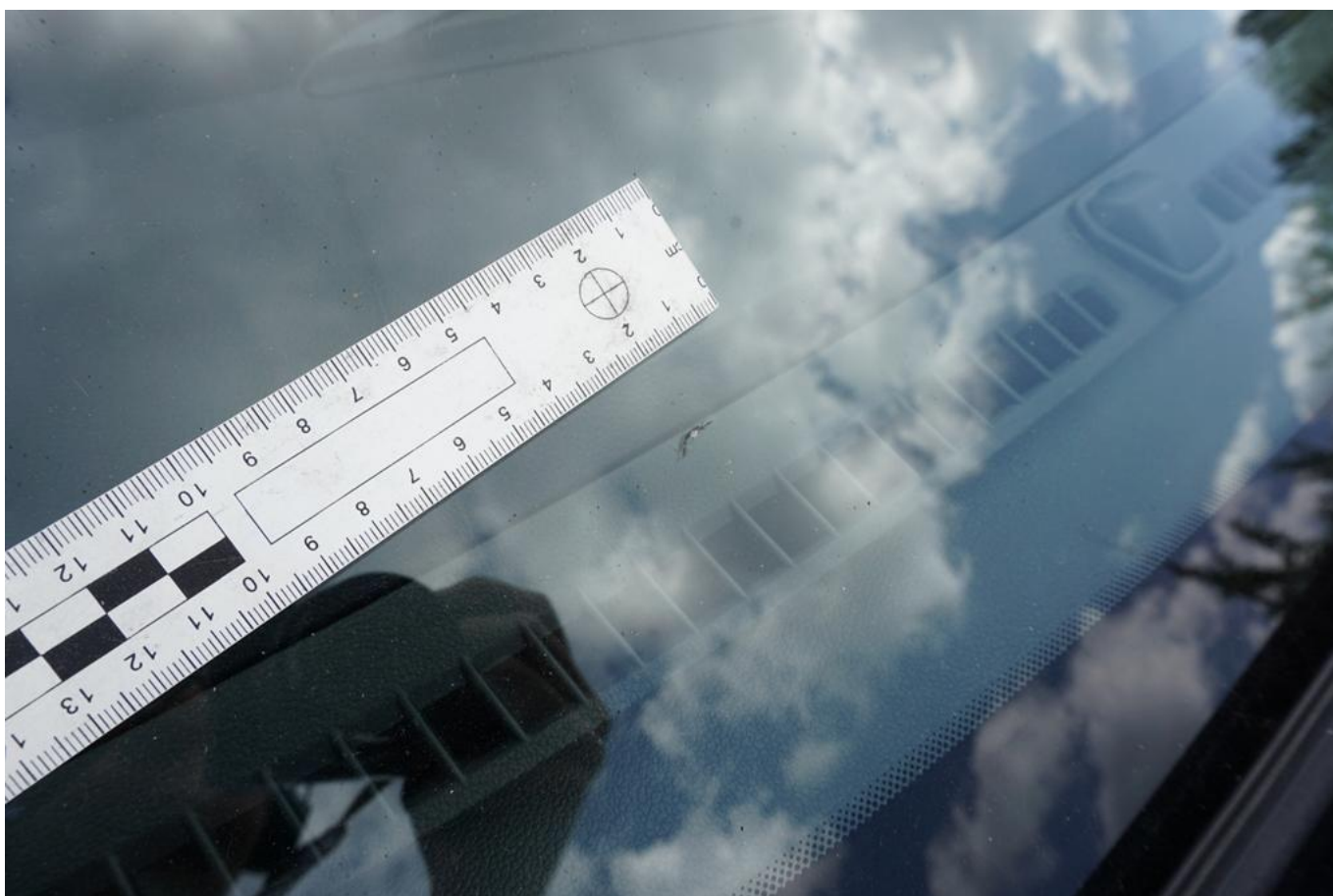
Fot. nr 55



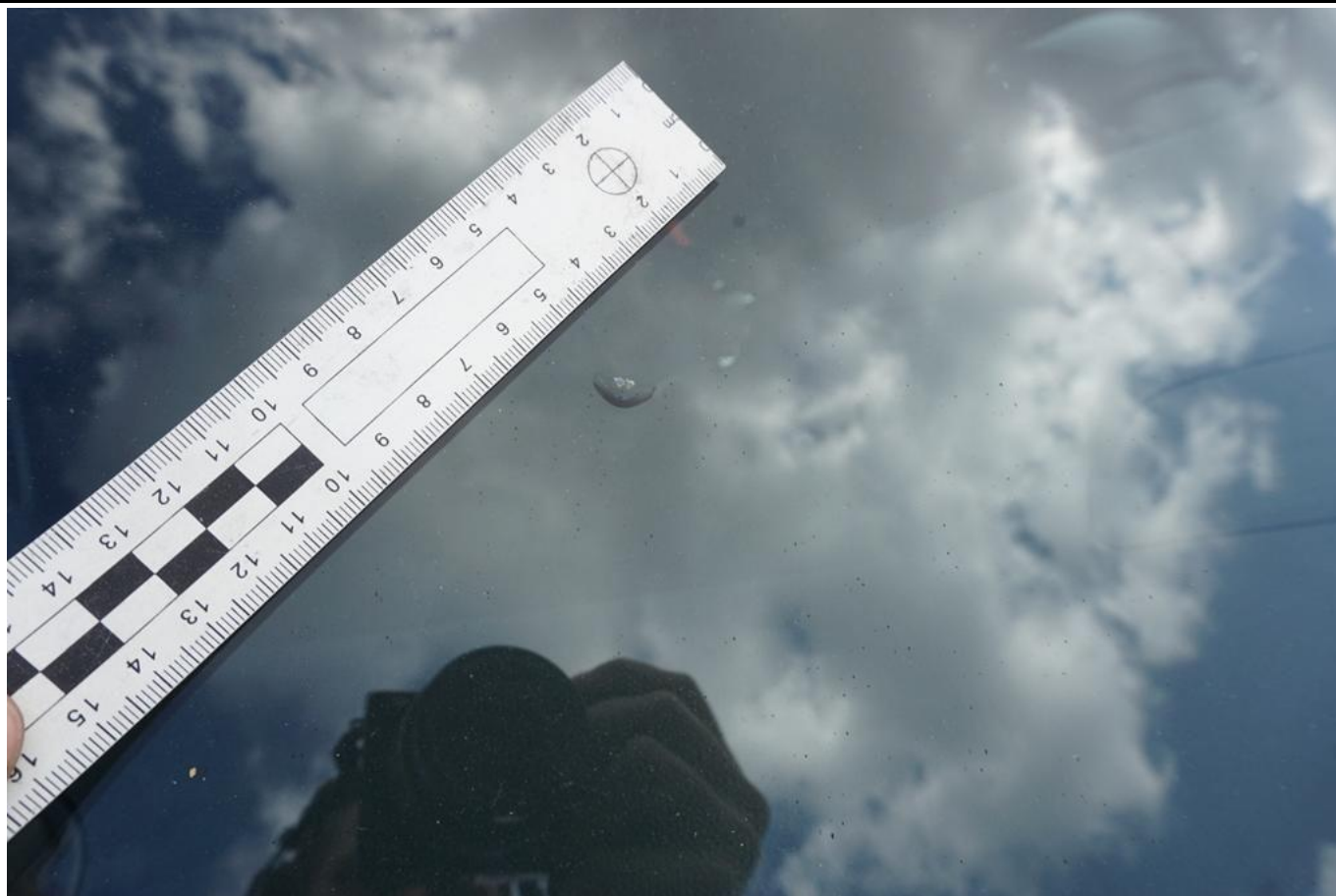
Fot. nr 56



Fot. nr 57



Fot. nr 58



Fot. nr 59



Fot. nr 60



Fot. nr 61



Fot. nr 62



Fot. nr 63



Fot. nr 64

**REJESTR MECHANICZNYCH PRZEGLĄDÓW OKRESOWYCH**

PRZEGLĄD III ..... km

Data przeglądu: 09.08.2023

Rzeczywisty przebieg pojazdu [km]: 72700

Wynik badania testerem GDS:

Termin następnego przeglądu – data / przebieg: 09.08.2024 102700 km

Czytelne imię i nazwisko mechanika wykonującego OT: Włodzisław Szurok

Czytelne imię i nazwisko osoby nadzorującej OT: Jacek Wodecki

Uwagi dotyczące zastosowanych materiałów eksploatacyjnych:

Wykonane czynności:

	TAK	NIE
Wymiana oleju:	<input checked="" type="checkbox"/>	<input type="checkbox"/>
Marka i typ: <u>X-TECH</u>		
Klasa jakości: <u>5W30</u>		
Klasa lepkości:		
Wymiana płynu hamulcowego:	<input type="checkbox"/>	<input checked="" type="checkbox"/>
Wymiana filtra paliwa:	<input type="checkbox"/>	<input checked="" type="checkbox"/>
Wymiana filtra powietrza:	<input checked="" type="checkbox"/>	<input type="checkbox"/>

Czynności dodatkowe: F117A KARBINOWY

**PROMotor s.j**  
 80-125 Gdańsk, ul. Kartuska 387  
 NIP: 585-000-95-95  
 tel. +48 58 322-10-40  
 www.promotorgda.pl  
 Pieczęćka ASO i podpis osoby nadzorującej

Fot. nr 65



Fot. nr 66

stanowi podstawę do uzyskania świadczeń  
ją w samochodzie. Prosimy także pamiętać  
kompletu dokumentów samochodu i po-  
właścicielowi w przypadku odsprzedaży

wane przedstawicielstwa.

bez wyjątku: Kia Motors Europe GmbH  
Kia Motors Slovakia s.r.o (KMS).

warsztat autoryzowany przez firmę Kia  
obsługi oraz napraw gwarancyjnych ob-  
rsztat dysponujący pracownikami o wy-  
cznym z aktualnym oprogramowaniem,  
ywany jest Warsztatem uprawnionym.

e N.V. Wilhelm-Fay-Strabe 51,65936  
zona do zaopatrzenia w części i ak-

który podlega gwarancji, zgodnie

**mLeasing Sp.z o.o.**

Imię i nazwisko właściciela  
**Warszawa 00-963, ul. Ks. I.Skorupki 5**

Adres

**CEED II 1.4 G**

Model KIA

**U5YHM81BAJL266219 Samochód BEZ pakietu serwisowego**

Numer identyfikacyjny (VIN)

U	5	Y	H	M	8	1	B	A	J	L	2	6	6	2	1	9
---	---	---	---	---	---	---	---	---	---	---	---	---	---	---	---	---

**Zgodna z datą z wklejki ze str. nr 2**

Data rozpoczęcia gwarancji (dd-mm-rr)

**Jacek Ballaun**

Nazwa Dealera KIA

**04-063 Warszawa; Białowieska 6**

Adres Dealera KIA / nr telefonu

/

Nazwa Importera / nr telefonu

Rejestracja wymiany prędkościomierza

Prędkościomierz w tym aucie został wymieniony przy stanie

Fot. nr 67

Dokument wystawiony elektronicznie, wamy bez podpisu