

Nr zlecenia: 55/27/05/2026/CarArena STANDARD

z dnia: 2026/05/27

**Zleceniodawca:**

CARARENA - Aukcje Samochodowe  
ul. Budowlanych 7  
62-081 Baranowo

**Rzeczoznawca:**

Hubert Izdebski/zatw. Pion Weryfikacyjny eRzeczoznawcy



## Wycena

Zadanie: Określenie wartości rynkowej pojazdu

### DANE IDENTYFIKACYJNE POJAZDU

Dane: [O] VI-2026

Rodzaj pojazdu:	<b>Samochód osobowy</b>	VIN:	<b>WF05XXGCC5JT34160</b>
Marka:	<b>FORD</b>	Nr rejestracyjny:	<b>DW2AR01</b>
Model pojazdu:	<b>Focus 1.6 MR`15 E6</b>	Nr Info-Ekspert:	<b>011-08231</b>
Wersja:	<b>Trend</b>	Rok produkcji:	<b>2018</b>

Wskazanie drogomierza	294645 km
Data pierwszej rejestracji	2018/10/17
Data wa no ci badania technicznego	2026/10/16
Rodzaj nadwozia	hatchback 5 drzwiowy
Dop. masa całk.	1825 kg
Jednostka nap dowy	z zapłonem iskrowym (wtrysk)
Pojemno / Moc silnika	1596 ccm / 77kW (105KM)
Doładowanie	Turbosp. z chłodn. powietrza
Liczba cylindrów / Układ cylindrów / Liczba zaworów	4 / rz dowy / 16
Rodzaj skrzyni biegów	manualna
Rodzaj nap du	przedni (4x2)
Kolor powłoki lakierowej, (rodzaj lakieru)	Szary 2-warstwowy z efektem metalicznym

### WYPOSA ENIE STANDARDOWE

L.p.	Nazwa elementu wyposażenia	L.p.	Nazwa elementu wyposażenia
1	Dywaniki welurowe przednie	19	Oświetlenie przestrzeni bagażowej
2	Dźwignia zmiany biegów pokryta skórą	20	Poduszka powietrzna kierowcy
3	Fotel kierowcy regulowany w 4 kierunkach	21	Poduszka powietrzna pasażera
4	Fotel pasażera regulowany w 2 kierunkach	22	Poduszki powietrzne boczne
5	Fotele przednie komfortowe	23	System bezpieczeństwa inteligentny IPS
6	Gniazdo 12V w konsoli centralnej	24	System Ford Easy Fuel
7	Kierownica 3-ramienna pokryta skórą	25	System Ford MyKey
8	Klimatyzacja	26	System informacyjny o ekonomice jazdy "Ford Eco Mode"
9	Kolumna kierownicy regulowana w 2	27	System monitorowania ciśnienia powietrza w

10	płaszczkach Komputer pokładowy	28	oponach TPMS System ułatwiający ruszanie na wzniesieniu HSA
11	Konsola centralna	29	Szyby przednie regulowane elektrycznie
12	Krata wlotu powietrza dolna czarna	30	wiatła do jazdy dziennej
13	Krata wlotu powietrza górna czarna, w stylizyce plastra miodu, z chromowanym obramowaniem	31	Tapicerka tekstylna Twist ciemna
14	Kurtyny powietrzne boczne	32	Tarcze kół stalowe 16" z kołpakami 14-ramiennymi
15	Lusterka zewnętrzne regulowane elektrycznie	33	Wspomaganie układu kierowniczego elektrohydrauliczne HPAS
16	Lusterka zewnętrzne w kolorze nadwozia	34	Zamek centralny zdalnie sterowany
17	Lusterka zewnętrzne z kierunkowskazami	35	Zestaw naprawczy opon
18	Mocowanie ISOFIX na skrajnych siedzeniach II rzędu		

**L.p. Nazwa pakietu / elementu pakietu wyposażenia standardowego**

- 1 ABS + EBD - system dystrybucji siły hamowania  
ABS - system zapobiegający blokowaniu kół  
System dystrybucji siły hamowania elektroniczny EBD
- 2 Radioodtwarzacz CD/MP3 (ICFAB)  
Sterowanie radiem w kierownicy  
Głośniki 6 szt.  
Złącze "USB"  
Radioodtwarzacz CD/MP3
- 3 Siedzenia tylne dzielone i składane 60/40  
Siedzenia tylne dzielone  
Siedzenia tylne składane
- 4 System kontroli trakcji ESC  
System poprawiający stabilność na zakretach TVC  
System kontroli trakcji TA  
System wspomagania nagłego hamowania EBA

**WYPOSAŻENIE DODATKOWE****L.p. Nazwa elementu wyposażenia**

- 1 Czujniki parkowania - tył
- 2 Koło zapasowe dojazdowe
- 3 Lakier metalizowany

**OPIS ZAMONTOWANEGO W POJEZDZIE OGUMIENIA**

Koło	Marka, typ	Bieżnik [mm]
Przednie lewe:	KLEBER 205/55 R16 91H KRISALP HP3 TL	8,0
Przednie prawe:	KLEBER 205/55 R16 91H KRISALP HP3 TL	8,0
Tylne lewe:	KLEBER 205/55 R16 91H KRISALP HP3 TL	8,0
Tylne prawe:	KLEBER 205/55 R16 91H KRISALP HP3 TL	8,0

**KOREKTY WARTOŚCI POJAZDU**

KOREKTA ZA PIERWSZĄ REJESTRACJĄ	(+)
KOREKTA ZA WYPOSAŻENIE	(+)
KOREKTA ZA PRZEBIEG	(-)
KOREKTY RÓŻNE:	
Stan utrzymania i dbałość o pojazd	(-)
KOREKTY RÓŻNE RAZEM	(-)
KOREKTA ZA OGUMIENIE	(+)

**UWAGI RZECZOZNAWCY DOTYCZĄCE WYCENY**

Dokonano sprawdzenia historii pojazdu w bazie CEPiK.

Oględziny wykonywał: Marcin Szura

Wycena wykonana: Hubert Izdebski

## OPIS STANU TECHNICZNEGO ZESPOŁÓW POJAZDU



### NADWOZIE - Szkielet i poszycia zewn trzne

L.p.	Nazwa elementu	L / P	Rodzaj uszkodzenia	Opis	Fot. nr
1	Błotnik przedni	L	Odpryski powłoki lakierowej		
2	Pokrywa przednia		Odpryski, ogniska korozji		
3	Drzwi boczne przednie	L	Wgniecione, zarysowania		
4	Drzwi boczne przednie	P	Wgniecenia, odpryski, ogniska korozji		
5	Drzwi boczne tylne	L	Wgniecione, zarysowania		
6	Drzwi boczne tylne	P	Zarysowania powłoki lakierowej		
7	Próg	L	Zarysowania powłoki lakierowej		
8	Próg	P	Zarysowania powłoki lakierowej		
9	Dach		Odpryski, ogniska korozji		
10	Błotnik tylny	P	Odpryski, ogniska korozji, zarysowania, wgniecenia		

Na pozostałych elementach obłachowania bryły nadwozia stwierdzono również typowe dla jego okresu eksploatacji uszkodzenia powłoki lakierowej (zarysowania, odpryski, itp.).  
Szczegółowy stan pojazdu zobrazowany w dokumentacji zdjęciowej.



### NADWOZIE – Opis powłoki lakierowej

L.p.	Nazwa elementu	L / P	Grubość powłoki [μm]	Opis
1	Pokrywa przednia		140-141	
2	Dach		152-166	
3	Błotnik przedni	L	124-125	
4	Drzwi przednie	L	124-134	
5	Drzwi tylne	L	122-138	
6	Błotnik tylny	L	126-130	
7	Błotnik przedni	P	116-130	
8	Drzwi przednie	P	114-120	
9	Drzwi tylne	P	114-134	
10	Błotnik tylny	P	116-118	
11	Pokrywa (drzwi) tyłu nadwozia		118-124	

Podane przedziały grubości powłoki lakierowej poszczególnych elementów dotyczą wyłącznie punktów pomiarowych, tj. trzech wybranych miejsc na danym elemencie nadwozia. Nie oznacza to, że w pozostałych obszarach danego elementu grubość powłoki jest jednakowa ani że nie może wykraczać poza wskazane zakresy. Pomiary wykonano urządzeniem w posiadaniu rzeczoznawcy. Pomiar wykonany innym przyrządem może się różnić.



### NADWOZIE – Wyposażenie zewn trzne

L.p.	Nazwa elementu	L / P	Rodzaj uszkodzenia	Opis	Fot. nr
1	Zderzak przedni		Zarysowania, pęknięcia	Niefabryczne elementy wyposażenia	
2	Zderzak tylny		Zarysowania, pęknięcia		
3	Lampa zespolona tylna	P	Zarysowania		
4	Szyba przednia		Odpryski, pęknięcia	Niefabryczne elementy wyposażenia	

5	Mata pokrywy przedniej		Rozdarta		
---	------------------------	--	----------	--	--



### NADWOZIE – Wyposażenie wewnętrzne

L.p.	Nazwa elementu	L / P	Rodzaj uszkodzenia	Opis	Fot. nr
1	Fotel przedni kpl.	L	Zabrudzony		
2	Fotel przedni kpl.	P	Zabrudzony		
3	Kanapa tylna		Zabrudzona		
4	Poszycie tablicy rozdzielczej		Zabrudzone		
5	Wykładzina dachu (podsufitka)		Zabrudzona	Niefabryczne elementy wyposażenia	
6	Słupek przedni	L		Niefabryczne elementy wyposażenia	
7	Słupek przedni	P		Niefabryczne elementy wyposażenia	
8	Poszycie tapicerskie drzwi bocznych przednich	L	Zarysowania, zabrudzenia		
9	Poszycie tapicerskie drzwi bocznych tylnych	L	Zarysowania, zabrudzenia		
10	Poszycie tapicerskie drzwi tyłu nadwozia		Zarysowania		
11	Wn trze przestrzeni ładunkowej		Zarysowania, zabrudzenia		

Aktywna ikona check engine oraz kontroli ciśnienia w oponach.

Wn trze pojazdu nosi typowe dla jego okresu eksploatacji zabrudzenia oraz zużycie wszystkich elementów.



### SILNIK z osprzętem, układem paliwowym i wydechowym

Widoczne wycieki płynów eksploatacyjnych.



### UKŁAD KIEROWNICZY

L.p.	Nazwa elementu	L / P	Rodzaj uszkodzenia	Opis	Fot. nr
1	Koło kierownicy		Wytarte		

### JAZDA KONTROLNA

- |   |  |          |
|---|--|----------|
| 1 | Gło no pracy silnika                     | BEZ UWAG |
| 2 | Praca układu kierowniczego               | BEZ UWAG |
| 3 | Gło no (stuki) zawieszenia               | BEZ UWAG |
| 4 | Zmiana biegów, działanie sprzęgła        | BEZ UWAG |
| 5 | Gło no skrzyni biegów / bloku napędowego | BEZ UWAG |
| 6 | Skuteczność hamulca zasadniczego         | BEZ UWAG |

Próba ruchowa przeprowadzona na niewielkim dystansie, na zimnym silniku, w warunkach parkingowych, z prędkością do 15 km/h.

### POZOSTAŁE INFORMACJE

#### 1 Pochodzenie pojazdu

Krajowy

#### 2 Badanie poprawności numerów identyfikacyjnych

Numer VIN wybitny na karoserii oraz numer VIN tabliczki znamionowej zgodny z dowodem rejestracyjnym.

#### 3 Weryfikacja odczytanego stanu drogomierza

Odczytany z drogomierza

---

*Dokument wystawiony elektronicznie, w pełni bez podpisu*

DOKUMENTACJA FOTOGRAFICZNA



Fot. nr 1



Fot. nr 2



Fot. nr 3



Fot. nr 4



Fot. nr 5



Fot. nr 6



Fot. nr 7



Fot. nr 8



Fot. nr 9



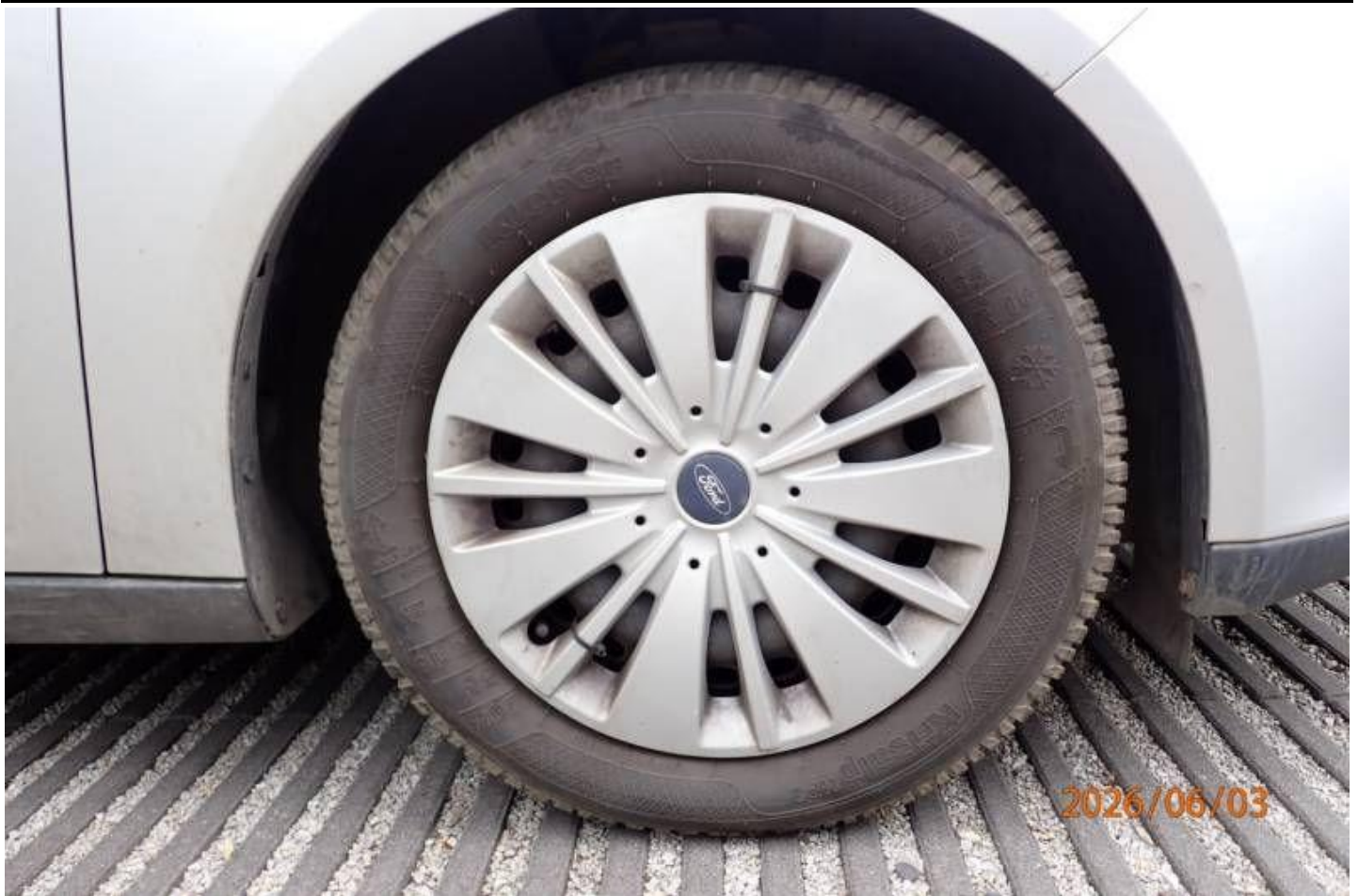
Fot. nr 10



Fot. nr 11



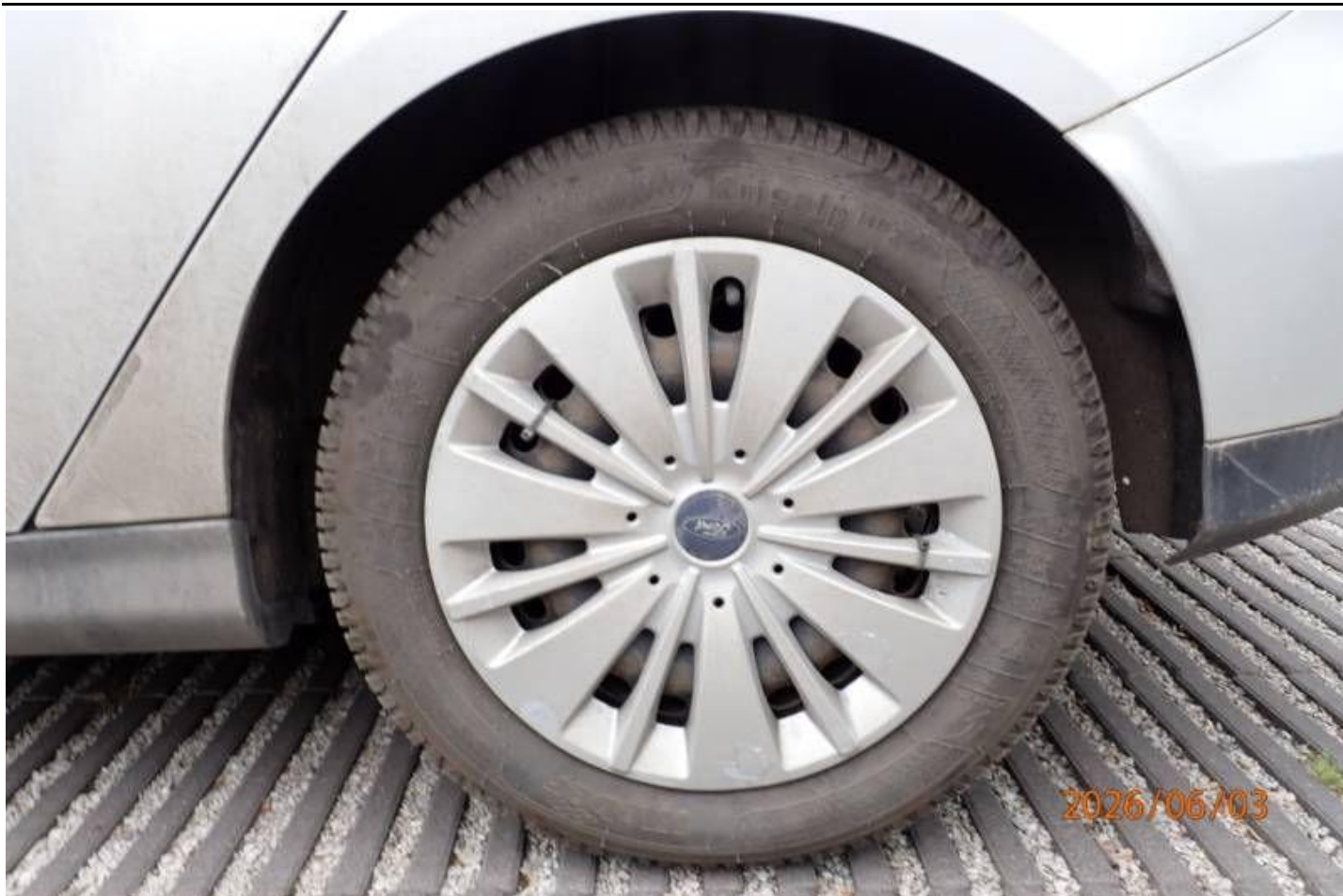
Fot. nr 12



Fot. nr 13



Fot. nr 14



Fot. nr 15



Fot. nr 16



Fot. nr 17



Fot. nr 18



Fot. nr 19



Fot. nr 20



Fot. nr 21



Fot. nr 22



Fot. nr 23



Fot. nr 24



Fot. nr 25



Fot. nr 26



Fot. nr 27



Fot. nr 28



Fot. nr 29



Fot. nr 30



Fot. nr 31



Fot. nr 32



Fot. nr 33



Fot. nr 34



Fot. nr 35



Fot. nr 36



Fot. nr 37



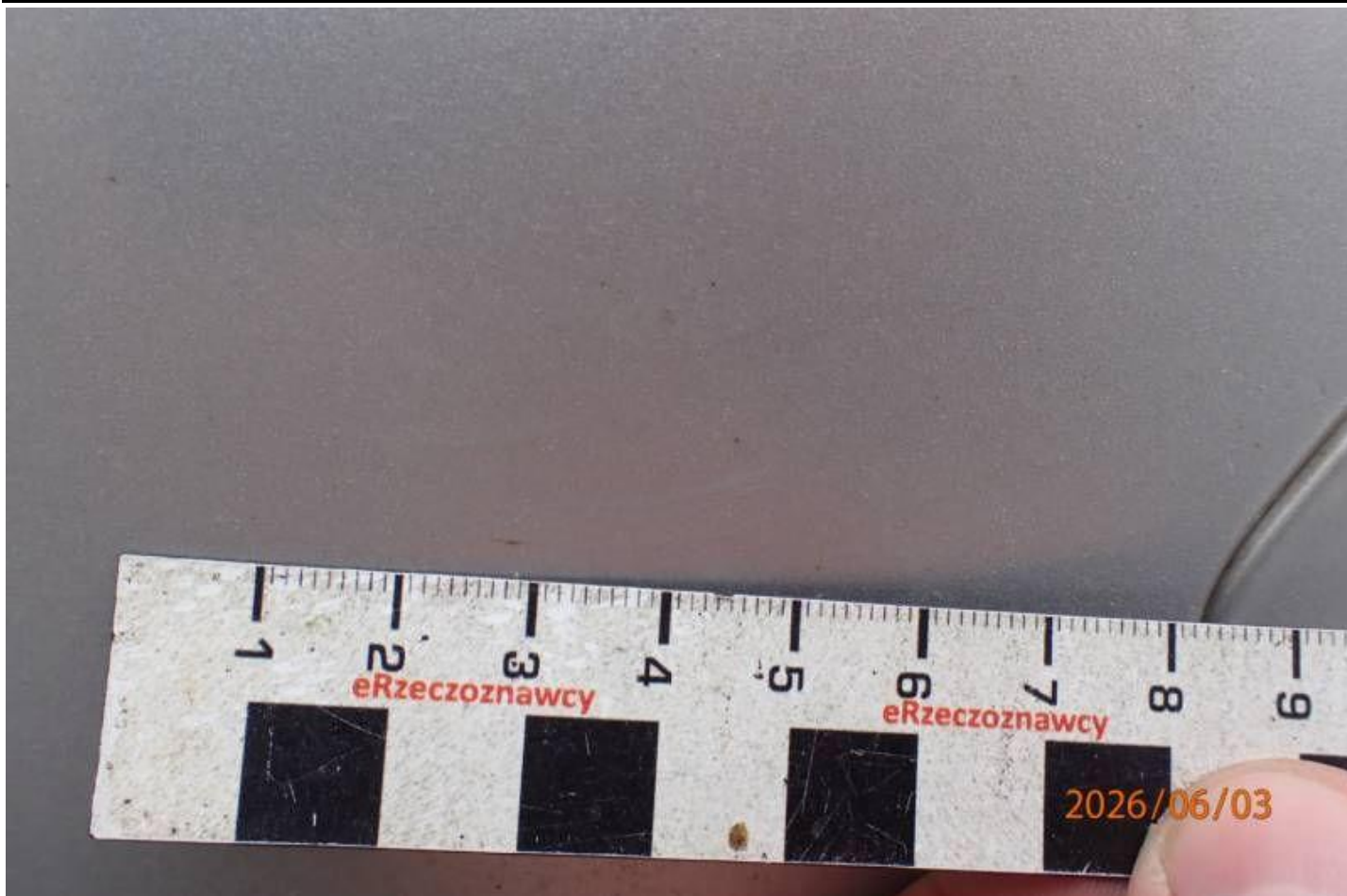
Fot. nr 38



Fot. nr 39



Fot. nr 40



Fot. nr 41



Fot. nr 42



Fot. nr 43



Fot. nr 44



2026/06/03

Fot. nr 45



2026/06/03

Fot. nr 46



Fot. nr 47



Fot. nr 48



Fot. nr 49



Fot. nr 50



Fot. nr 51



Fot. nr 52



Fot. nr 53



Fot. nr 54



Fot. nr 55



Fot. nr 56



Fot. nr 57



Fot. nr 58



Fot. nr 59



Fot. nr 60



Fot. nr 61



Fot. nr 62



Fot. nr 63



Fot. nr 64



Fot. nr 65



Fot. nr 66



Fot. nr 67



Fot. nr 68



Fot. nr 69



Fot. nr 70



Fot. nr 71



Fot. nr 72



Fot. nr 73



Fot. nr 74



Fot. nr 75



Fot. nr 76



Fot. nr 77



Fot. nr 78



Fot. nr 79



Fot. nr 80



Fot. nr 81



Fot. nr 82



Fot. nr 83



Fot. nr 84



Fot. nr 85



Fot. nr 86



Fot. nr 87



Fot. nr 88



Fot. nr 89



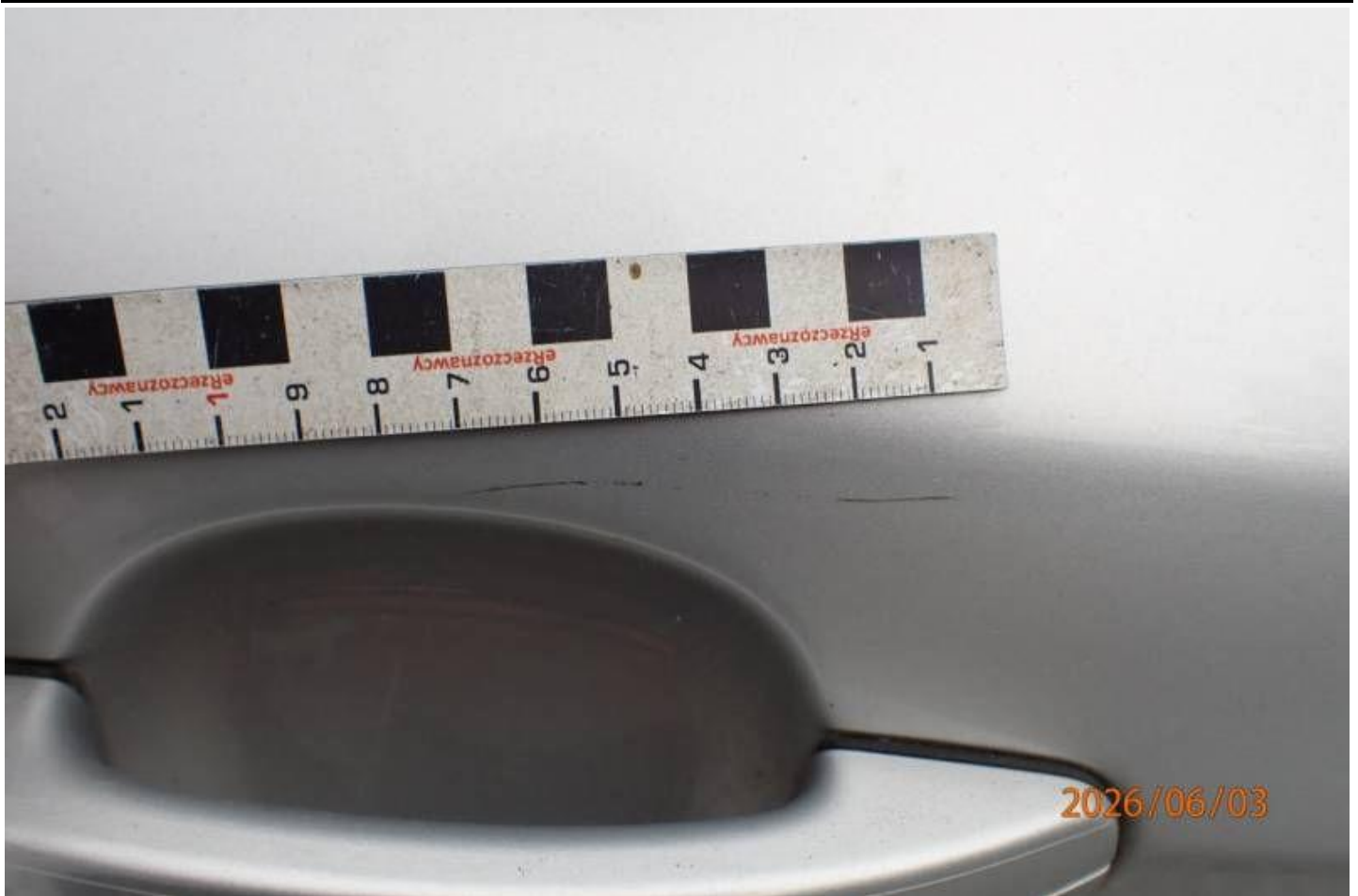
Fot. nr 90



Fot. nr 91



Fot. nr 92



Fot. nr 93



Fot. nr 94



Fot. nr 95



Fot. nr 96



Fot. nr 97



Fot. nr 98



Fot. nr 99



Fot. nr 100



Fot. nr 101



Fot. nr 102



Fot. nr 103



Fot. nr 104



Fot. nr 105



Fot. nr 106



Fot. nr 107



Fot. nr 108



Fot. nr 109



Fot. nr 110



Fot. nr 111



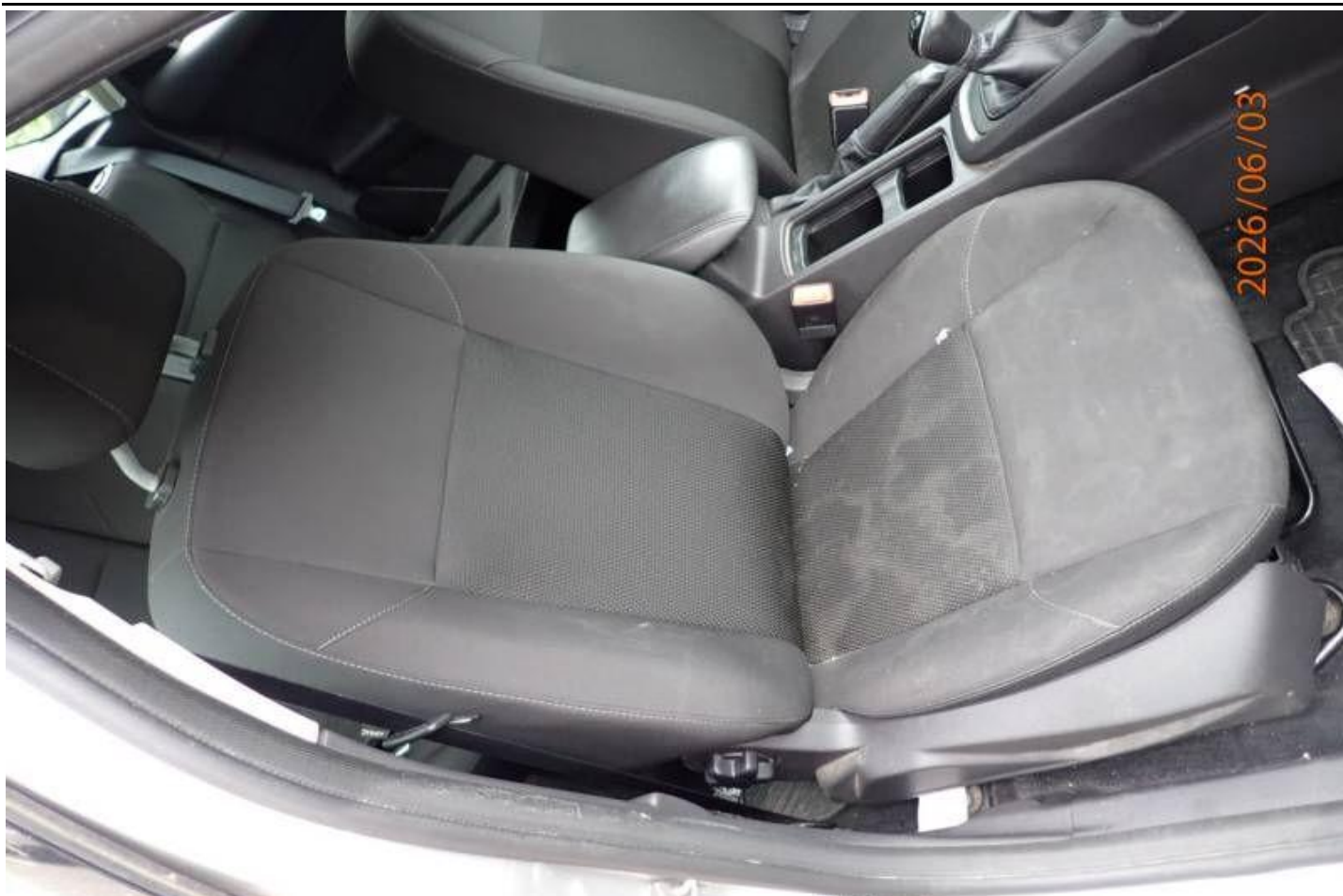
Fot. nr 112



Fot. nr 113



Fot. nr 114



Fot. nr 115



Fot. nr 116



Fot. nr 117



Fot. nr 118



Fot. nr 119



Fot. nr 120



Fot. nr 121



Fot. nr 122



Fot. nr 123



Fot. nr 124



Fot. nr 125



Fot. nr 126



Fot. nr 127



Fot. nr 128



Fot. nr 129



Fot. nr 130



Fot. nr 131



Fot. nr 132



Fot. nr 133



Fot. nr 134



Fot. nr 135



Fot. nr 136



Fot. nr 137



Fot. nr 138



Fot. nr 139



Fot. nr 140



Fot. nr 141



Fot. nr 142



Fot. nr 143



Fot. nr 144



Fot. nr 145



Fot. nr 146



Fot. nr 147



Fot. nr 148



Fot. nr 149



Fot. nr 150



Fot. nr 151



Fot. nr 152



Fot. nr 153



Fot. nr 154



Fot. nr 155



Fot. nr 156



Fot. nr 157



Fot. nr 158



Fot. nr 159



Fot. nr 160



Fot. nr 161



Fot. nr 162



Fot. nr 163



Fot. nr 164



Fot. nr 165



Fot. nr 166



2026/06/03

Fot. nr 167



2026/06/03

Fot. nr 168



Fot. nr 169



Fot. nr 170



Fot. nr 171



Fot. nr 172



Fot. nr 173



Fot. nr 174



2026/06/03

Fot. nr 175



2026/06/03

Fot. nr 176



Fot. nr 177



Fot. nr 178



2026/06/03

Fot. nr 179



2026/06/03

Fot. nr 180



Fot. nr 181



Fot. nr 182



Fot. nr 183



Fot. nr 184



Fot. nr 185



Fot. nr 186



Fot. nr 187



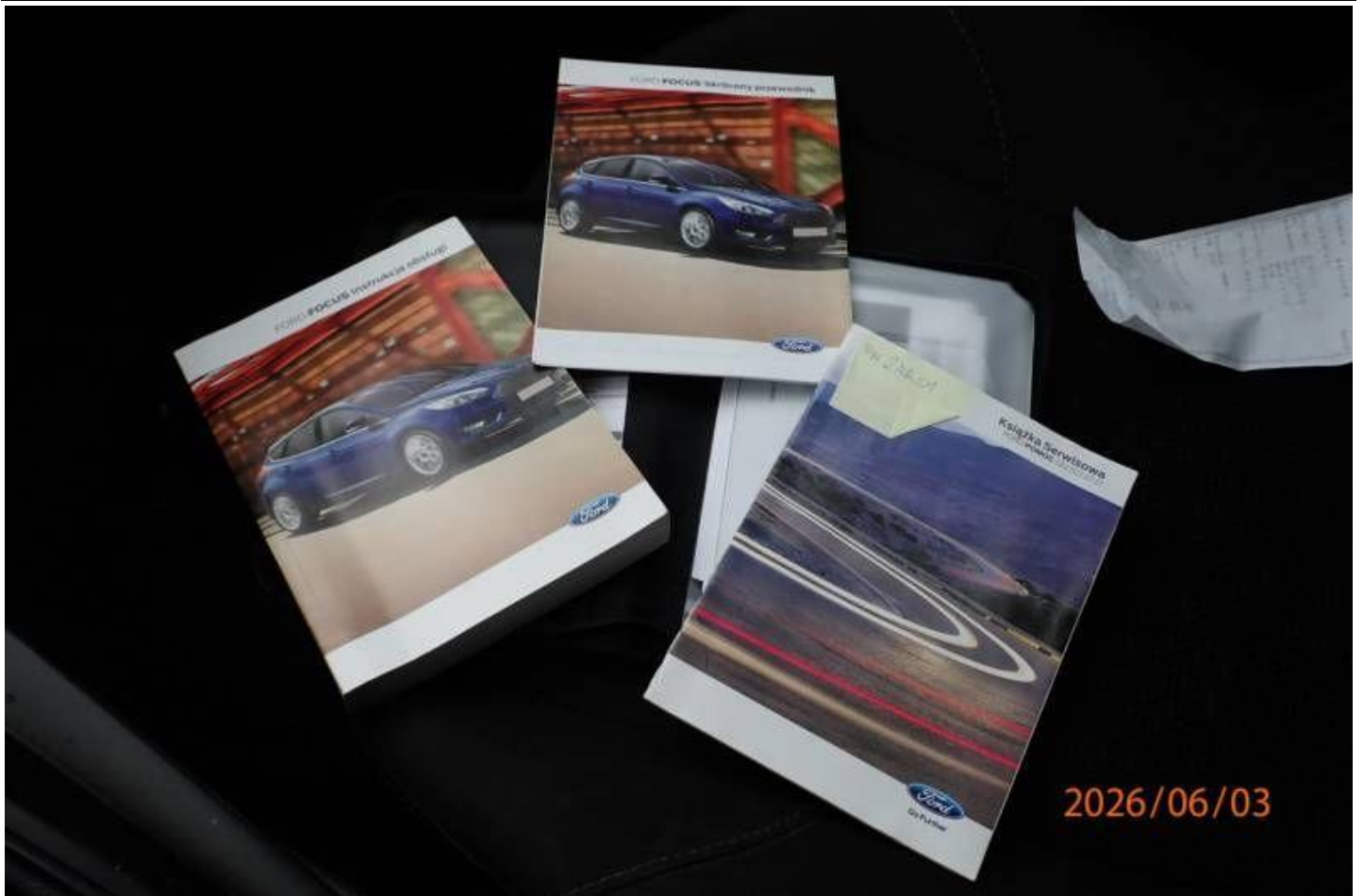
Fot. nr 188



Fot. nr 189



Fot. nr 190



Fot. nr 191



Fot. nr 192





Fot. nr 195



Fot. nr 196

*Dokument wystawiony elektronicznie, w a ny bez podpisu*