

Nr zlecenia: 56/27/05/2026/CarArena STANDARD

z dnia: 2026/05/27

Zleceniodawca:

CARARENA - Aukcje Samochodowe
ul. Budowlanych 7
62-081 Baranowo

Rzeczoznawca:

Hubert Izdebski/zatw. Pion Weryfikacyjny eRzeczoznawcy



Wycena

Zadanie: Określenie wartości rynkowej pojazdu

DANE IDENTYFIKACYJNE POJAZDU

Dane: [O] VI-2026

Rodzaj pojazdu: Samochód osobowy	VIN: WF05XXGCC5JT28146
Marka: FORD	Nr rejestracyjny: DW6V358
Model pojazdu: Focus 1.5 TDCi MR`15 E6	Nr Info-Ekspert: 011-08264
Wersja: Trend	Rok produkcji: 2018

Wskazanie drogomierza	336266 km
Data pierwszej rejestracji	2018/07/24
Data wykonania badania technicznego	2026/08/19
Rodzaj nadwozia	hatchback 5 drzwiowy
Dop. masa cała.	1900 kg
Jednostka napędowa	z zapłonem samoczynnym
Pojemność / Moc silnika	1499 ccm / 88kW (120KM)
Doładowanie	Turbosp. z chłodn. powietrza
Liczba cylindrów / Układ cylindrów / Liczba zaworów	4 / rz. dowy / 8
Rodzaj skrzyni biegów	manualna
Rodzaj napędu	przedni (4x2)
Kolor powłoki lakierowej, (rodzaj lakieru)	Szary 2-warstwowy z efektem metalicznym

WYPOSAŻENIE STANDARDOWE

L.p.	Nazwa elementu wyposażenia	L.p.	Nazwa elementu wyposażenia
1	Dywaniki welurowe przednie	19	Oświetlenie przestrzeni bagażowej
2	Drzwi zmiany biegów pokryte skórą	20	Poduszka powietrzna kierowcy
3	Fotel kierowcy regulowany w 4 kierunkach	21	Poduszka powietrzna pasażera
4	Fotel pasażera regulowany w 2 kierunkach	22	Poduszki powietrzne boczne
5	Fotele przednie komfortowe	23	System bezpieczeństwa inteligentny IPS
6	Gniazdo 12V w konsoli centralnej	24	System Ford Easy Fuel
7	Kierownica 3-ramienna pokryta skórą	25	System Ford MyKey
8	Klimatyzacja	26	System informacyjny o ekonomice jazdy "Ford Eco Mode"
9	Kolumna kierownicy regulowana w 2	27	System monitorowania ciśnienia powietrza w

10	plaszczyznach Komputer pokładowy	28	oponach TPMS System ułatwiający ruszanie na wzniesieniu HSA
11	Konsola centralna	29	Szyby przednie regulowane elektrycznie
12	Krata wlotu powietrza dolna czarna	30	wiatła do jazdy dziennej
13	Krata wlotu powietrza górna czarna, w stylizyce plastra miodu, z chromowanym obramowaniem	31	Tapicerka tekstylna Twist ciemna
14	Kurtyny powietrzne boczne	32	Tarcze kół stalowe 16" z kołpakami 14-ramiennymi
15	Lusterka zewnętrzne regulowane elektrycznie	33	Wspomaganie układu kierowniczego elektryczne EPAS
16	Lusterka zewnętrzne w kolorze nadwozia	34	Zamek centralny zdalnie sterowany
17	Lusterka zewnętrzne z kierunkowskazami	35	Zestaw naprawczy opon
18	Mocowanie ISOFIX na skrajnych siedzeniach II rzędu		

L.p. Nazwa pakietu / elementu pakietu wyposażenia standardowego

- 1 ABS + EBD - system dystrybucji siły hamowania
ABS - system zapobiegający blokowaniu kół
System dystrybucji siły hamowania elektroniczny EBD
- 2 Radioodtwarzacz CD/MP3 (ICFAB)
Sterowanie radiem w kierownicy
Głośniki 6 szt.
Złącze "USB"
Radioodtwarzacz CD/MP3
- 3 Siedzenia tylne dzielone i składane 60/40
Siedzenia tylne dzielone
Siedzenia tylne składane
- 4 System kontroli trakcji ESC
System poprawiający stabilność na zakretach TVC
System kontroli trakcji TA
System wspomagania nagłego hamowania EBA

WYPOSAŻENIE DODATKOWE

L.p. Nazwa elementu wyposażenia

- 1 Czujniki parkowania - tył
- 2 Koło zapasowe dojazdowe
- 3 Lakier metalizowany

OPIS ZAMONTOWANEGO W POJEŻDŻY OGUMIENIA

Koło	Marka, typ	Bieżnik [mm]
Przednie lewe:	*NANKANG 195/60 R16 86H VINTER ACTIVA SV3	8,0
Przednie prawe:	*NANKANG 195/60 R16 86H VINTER ACTIVA SV3	8,0
Tylne lewe:	KLEBER 205/55 R16 91H KRISALP HP3 TL	8,0
Tylne prawe:	KLEBER 205/55 R16 91H KRISALP HP3 TL	8,0

KOREKTY WARTOŚCI POJAZDU

KOREKTA ZA PIERWSZĄ REJESTRACJĄ	(+)
KOREKTA ZA WYPOSAŻENIE	(+)
KOREKTA ZA PRZEBIEG	(-)
KOREKTY RÓŻNE:	
Zadana szacunkowa korekta z tytułu wcześniejszych napraw	(-)
Stan utrzymania i dbałość o pojazd	(-)
KOREKTY RÓŻNE RAZEM	(-)
KOREKTA ZA OGUMIENIE	(+)

UWAGI RZECZOZNAWCY DOTYCZĄCE WYCENY

Dokonano sprawdzenia historii pojazdu w bazie CEPiK.

Oględziny wykonywał: Marcin Szura

Wycena wykonana: Hubert Izdebski

OPIS STANU TECHNICZNEGO ZESPOŁÓW POJAZDU**NADWOZIE - Szkielet i poszycia zewn trzne**

L.p.	Nazwa elementu	L / P	Rodzaj uszkodzenia	Opis	Fot. nr
1	Błotnik przedni	L	Odpryski powłoki lakierowej		
2	Błotnik przedni	P	Zarysowania powłoki lakierowej		
3	Pokrywa przednia		Odpryski, zarysowania, ogniska korozji		
4	Drzwi boczne przednie	L	Zarysowania, odpryski	Rozdarta uszczelka	
5	Drzwi boczne przednie	P	Zarysowania powłoki lakierowej		
6	Drzwi boczne tylne	L	Zarysowania powłoki lakierowej		
7	Drzwi boczne tylne	P	Wgniecione, zarysowania		
8	Błotnik tylny	P	Odpryski, ogniska korozji, wgniecenia		

Na pozostałych elementach oblachowania bryły nadwozia stwierdzono równie typowe dla jego okresu eksploatacji uszkodzenia powłoki lakierowej (zarysowania, odpryski, itp.). Szczegółowy stan pojazdu zobrazowany w dokumentacji zdj ciowej.

**NADWOZIE – Opis powłoki lakierowej**

L.p.	Nazwa elementu	L / P	Grubo powłoki [µm]	Opis
1	Pokrywa przednia		146-150	
2	Dach		150-154	
3	Błotnik przedni	L	132-142	
4	Drzwi przednie	L	194-214	
5	Drzwi tylne	L	120-126	
6	Błotnik tylny	L	128-138	
7	Błotnik przedni	P	122-130	
8	Drzwi przednie	P	116-118	
9	Drzwi tylne	P	118-128	
10	Błotnik tylny	P	104-118	
11	Pokrywa (drzwi) tyłu nadwozia		248-250	

Podane przedziały grubo ci powłoki lakierowej poszczególnych elementów dotycz ył cznie punktów pomiarowych, tj. trzech wybranych miejsc na danym elemencie nadwozia. Nie oznacza to, e w pozostałych obszarach danego elementu grubo powłoki jest jednakowa ani e nie mo e wykracza poza wskazane zakresy. Pomiar wykonano urz dzeniem b d cym w posiadaniu rzeczoznawcy. Pomiar wykonany innym przyrz dem mo e si ró ni .

**NADWOZIE – Wyposa enie zewn trzne**

L.p.	Nazwa elementu	L / P	Rodzaj uszkodzenia	Opis	Fot. nr
1	Zderzak przedni		Odpryski, zarysowania		
2	Zderzak tylny		Odpryski, zarysowania		
3	Szyba przednia		Odpryski, p kni cia		



NADWOZIE – Wyposażenie wewnętrzne

L.p.	Nazwa elementu	L / P	Rodzaj uszkodzenia	Opis	Fot. nr
1	Fotel przedni kpl.	L	Przepalone miejscowo poszycie, zabrudzony		
2	Fotel przedni kpl.	P	Zabrudzony		
3	Kanapa tylna		Zabrudzona, przetarcia		
4	Poszycie tablicy rozdzielczej		Zabrudzone		
5	Wykładzina dachu (podsufitka)		Zabrudzona		
6	Poszycie tapicerskie drzwi bocznych przednich	L	Zabrudzone		
7	Poszycie tapicerskie drzwi bocznych przednich	P	Zabrudzone		
8	Poszycie tapicerskie drzwi bocznych tylnych	L	Zabrudzone		
9	Poszycie tapicerskie drzwi bocznych tylnych	P	Zabrudzone, zarysowania		
10	Poszycie tapicerskie drzwi tyłu nadwozia		Zabrudzenia, zarysowania		
11	Wnętrze przestrzeni ładunkowej		Zabrudzenia, zarysowania		
12	Półka przestrzeni ładunkowej		Uszkodzona		

Informacje wyświetlane na desce rozdzielczej: Konieczna wymiana oleju, sprawdź ciśnienie opon. Wnętrze pojazdu nosi typowe dla jego okresu eksploatacji zabrudzenia oraz zużycie wszystkich elementów.



SILNIK z osprzętem, układem paliwowym i wydechowym

Widoczne wycieki płynów eksploatacyjnych.

JAZDA KONTROLNA

- | | | |
|---|--|----------|
| 1 | Głośnieć pracy silnika | BEZ UWAG |
| 2 | Praca układu kierowniczego | BEZ UWAG |
| 3 | Głośnieć (stuk) zawieszenia | BEZ UWAG |
| 4 | Zmiana biegów, działanie sprzęgła | BEZ UWAG |
| 5 | Głośnieć skrzyni biegów / bloku napędowego | BEZ UWAG |
| 6 | Skuteczność hamulca zasadniczego | BEZ UWAG |

Próba ruchowa przeprowadzona na niewielkim dystansie, na zimnym silniku, w warunkach parkingowych, z prędkością do 15 km/h.

POZOSTAŁE INFORMACJE

1 Pochodzenie pojazdu

Krajowy

2 Badanie poprawności numerów identyfikacyjnych

Numer VIN wybity na karoserii oraz numer VIN tabliczki znamionowej zgodny z dowodem rejestracyjnym.

3 Weryfikacja odczytanego stanu drogomierza

Odczytany z drogomierza

Dokument wystawiony elektronicznie, wagi bez podpisu

DOKUMENTACJA FOTOGRAFICZNA



Fot. nr 1



Fot. nr 2



Fot. nr 3



Fot. nr 4



Fot. nr 5



Fot. nr 6



Fot. nr 7



Fot. nr 8



Fot. nr 9



Fot. nr 10



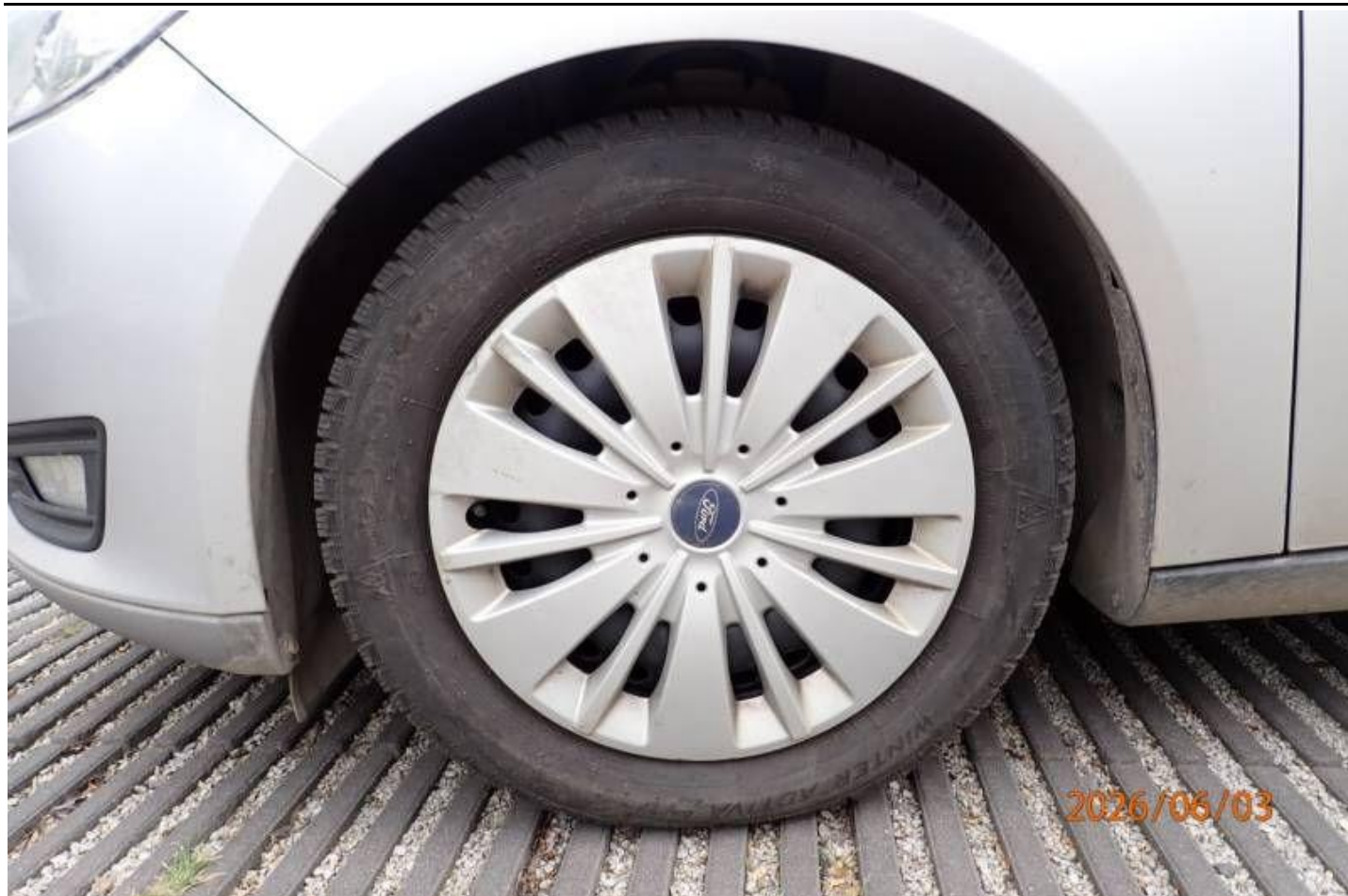
2026/06/03

Fot. nr 11



2026/06/03

Fot. nr 12



Fot. nr 13



Fot. nr 14



Fot. nr 15



Fot. nr 16



Fot. nr 17



Fot. nr 18



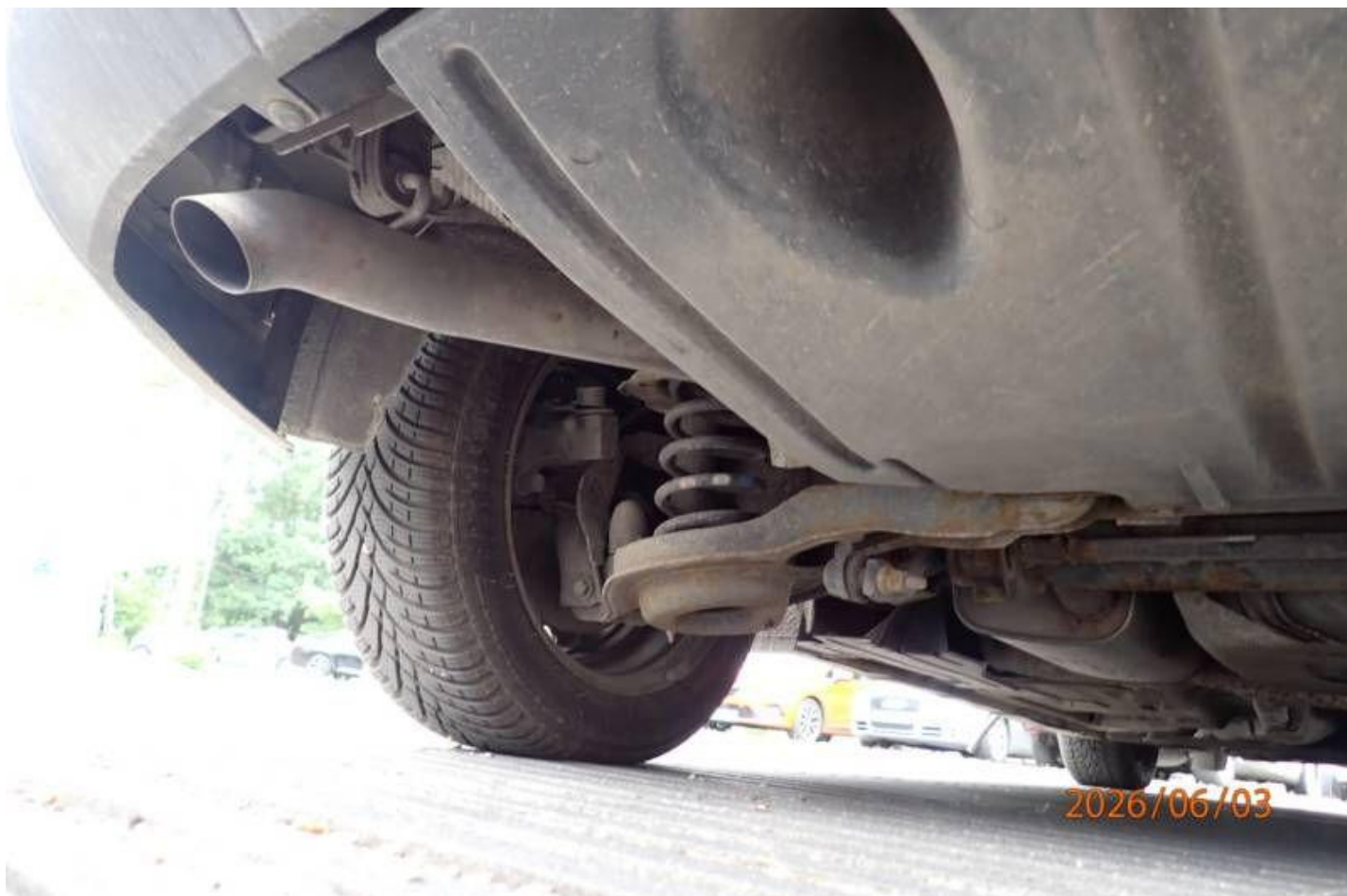
Fot. nr 19



Fot. nr 20



Fot. nr 21



Fot. nr 22



Fot. nr 23



Fot. nr 24



Fot. nr 25



Fot. nr 26



Fot. nr 27



Fot. nr 28



Fot. nr 29



Fot. nr 30



Fot. nr 31



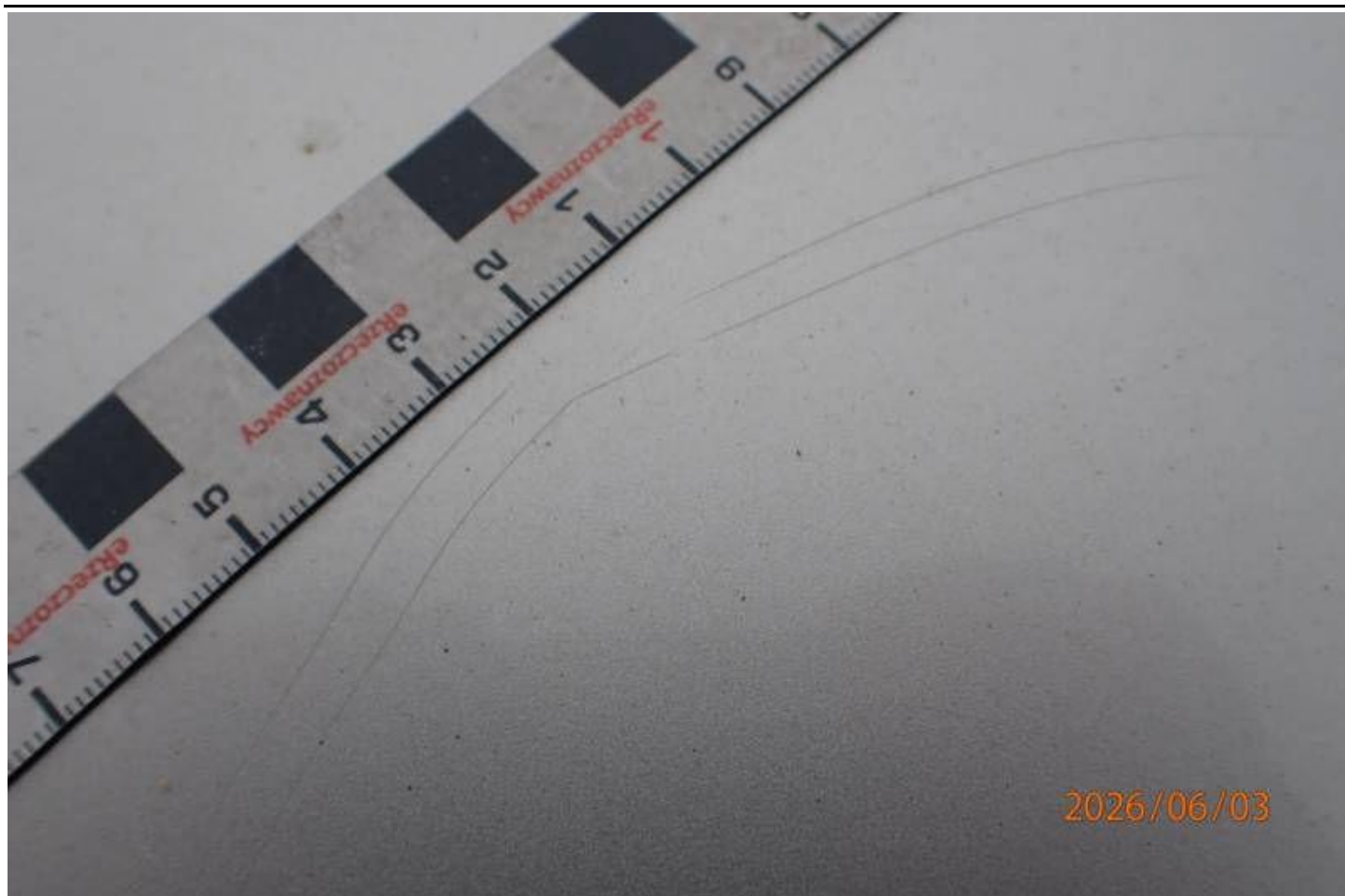
Fot. nr 32



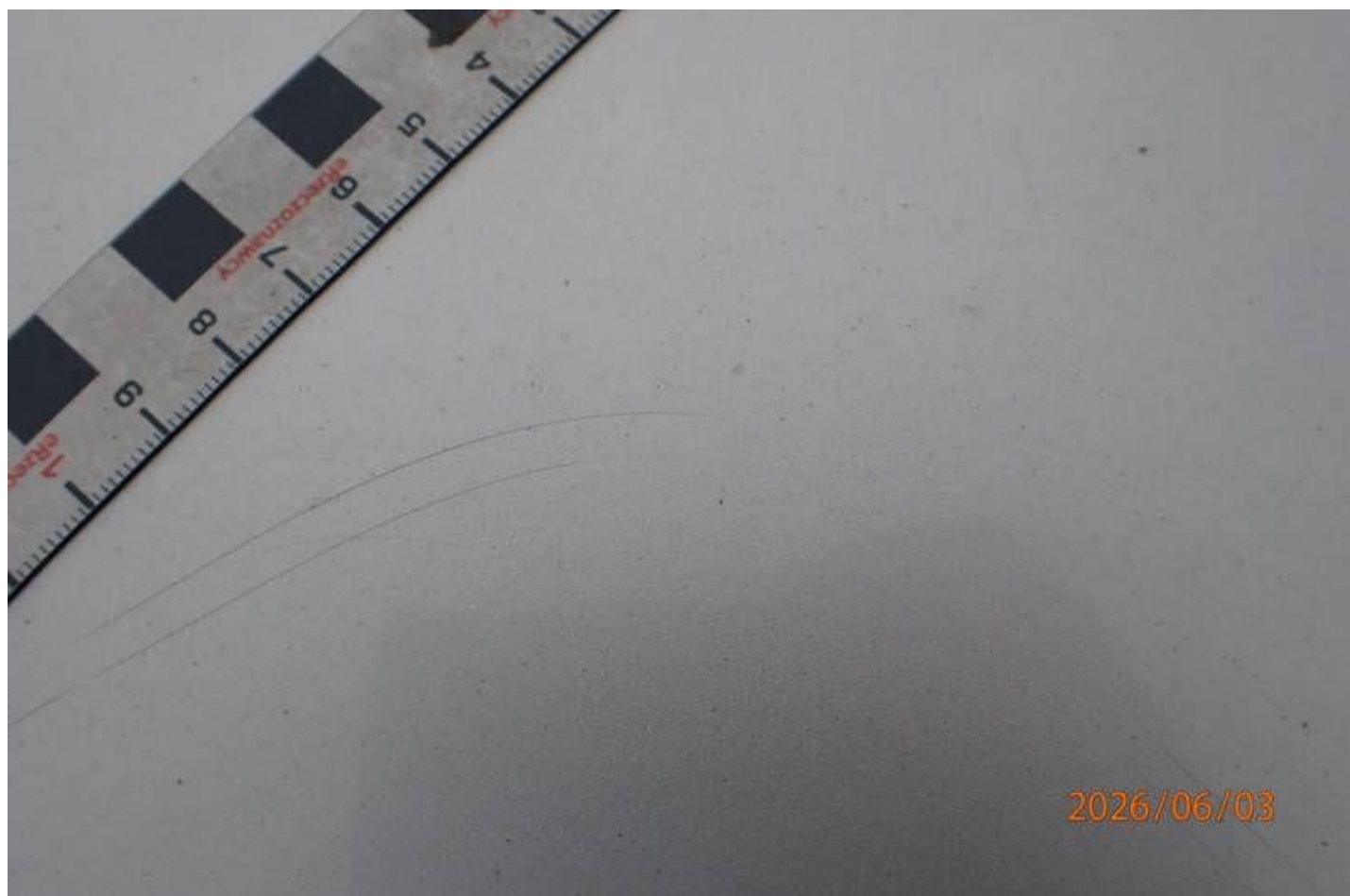
Fot. nr 33



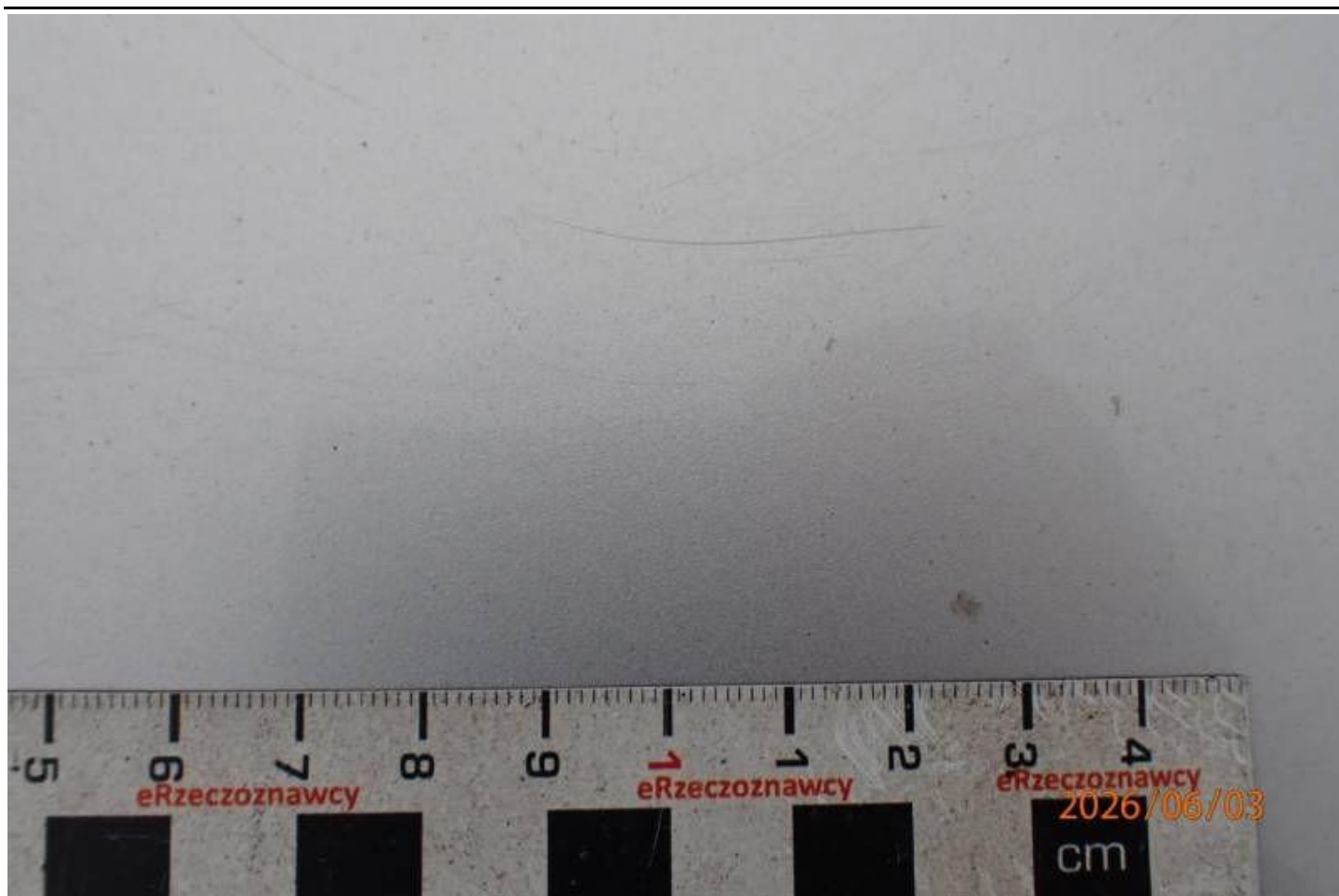
Fot. nr 34



Fot. nr 35



Fot. nr 36



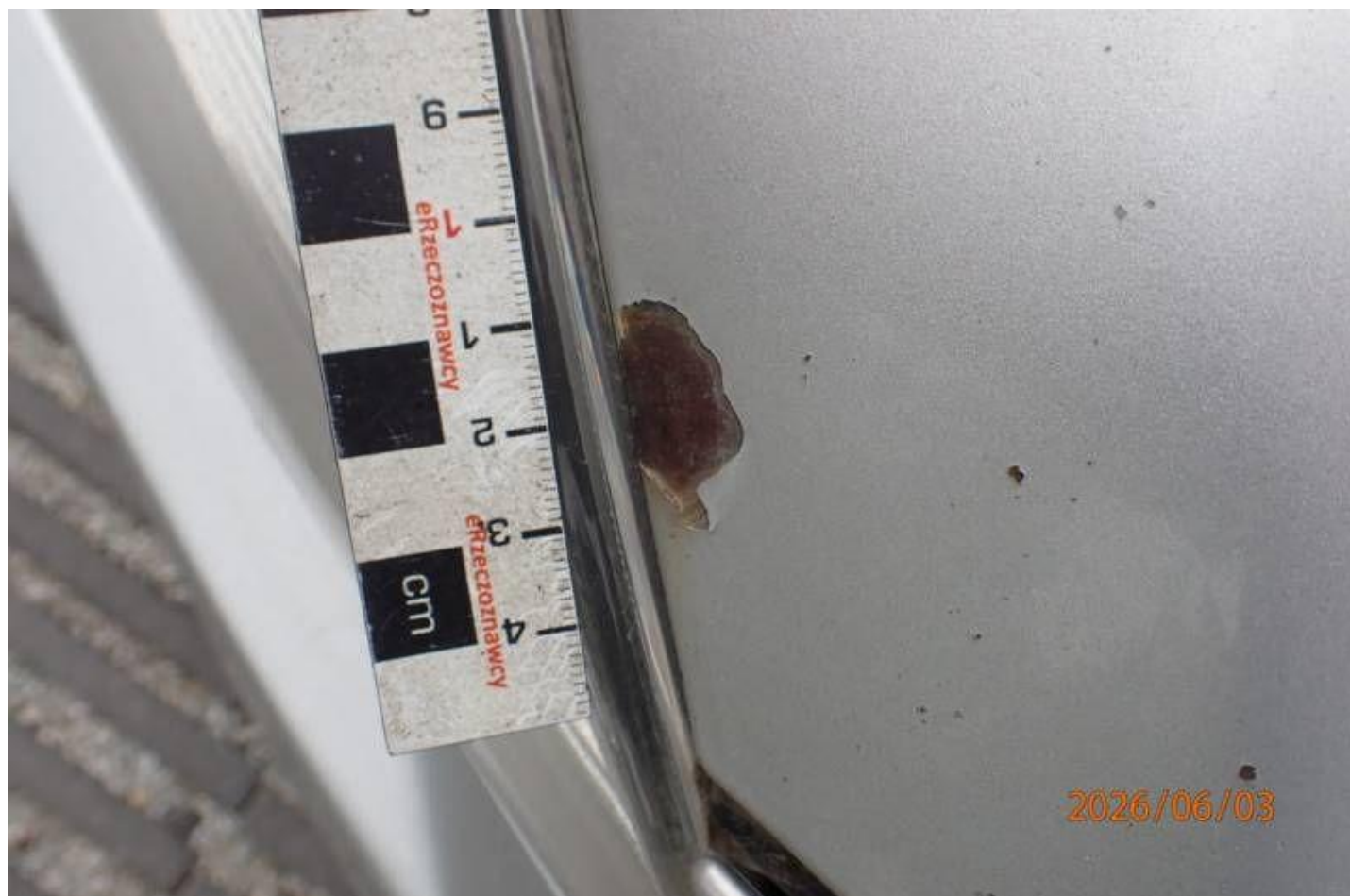
Fot. nr 37



Fot. nr 38



Fot. nr 39



Fot. nr 40



Fot. nr 41



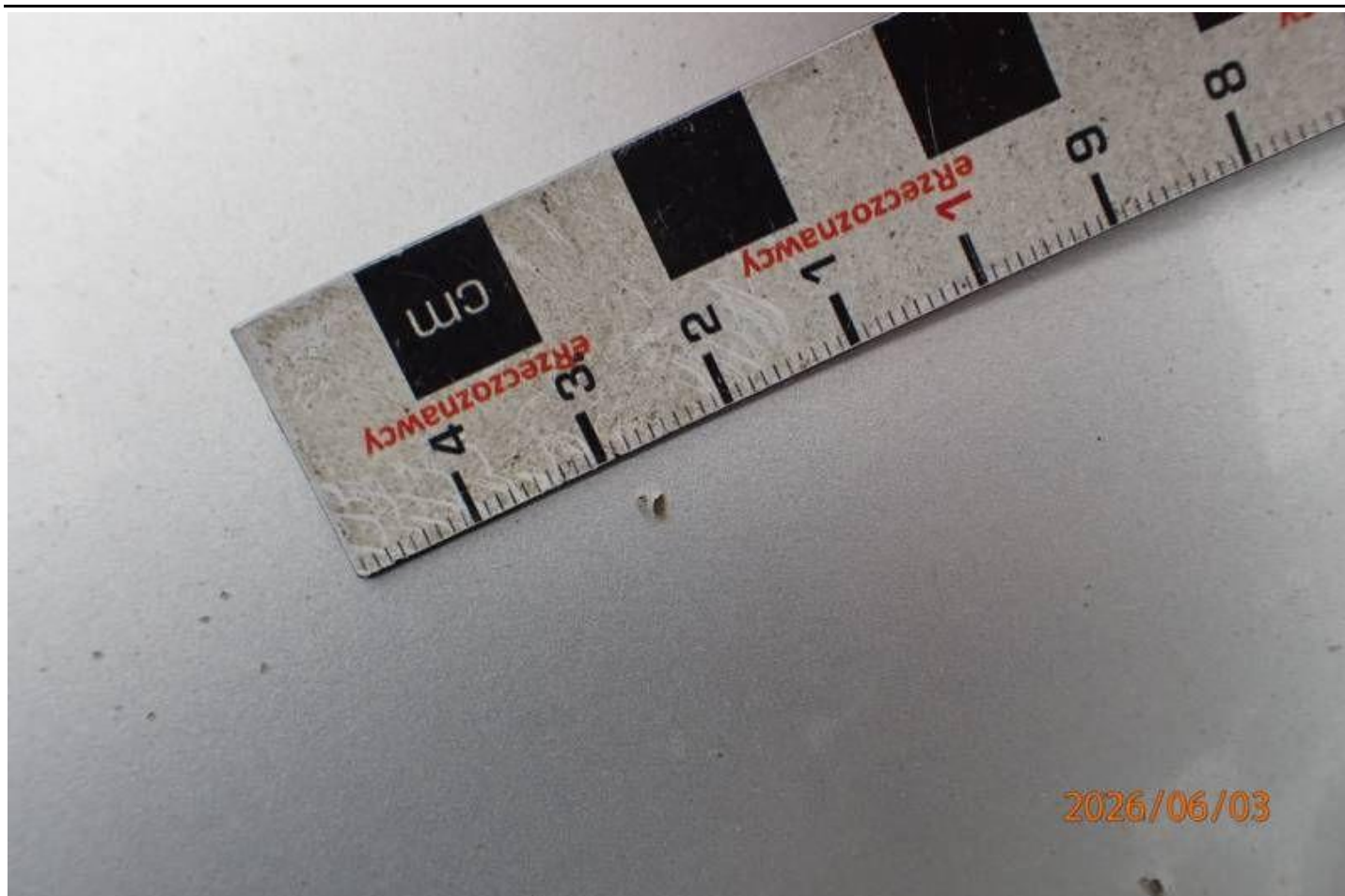
Fot. nr 42



Fot. nr 43



Fot. nr 44



Fot. nr 45



Fot. nr 46



Fot. nr 47



Fot. nr 48



Fot. nr 49



Fot. nr 50



Fot. nr 51



Fot. nr 52



Fot. nr 53



Fot. nr 54



Fot. nr 55



Fot. nr 56



Fot. nr 57



Fot. nr 58



Fot. nr 59



Fot. nr 60



Fot. nr 61



Fot. nr 62



Fot. nr 63



Fot. nr 64



Fot. nr 65



Fot. nr 66



Fot. nr 67



Fot. nr 68



Fot. nr 69



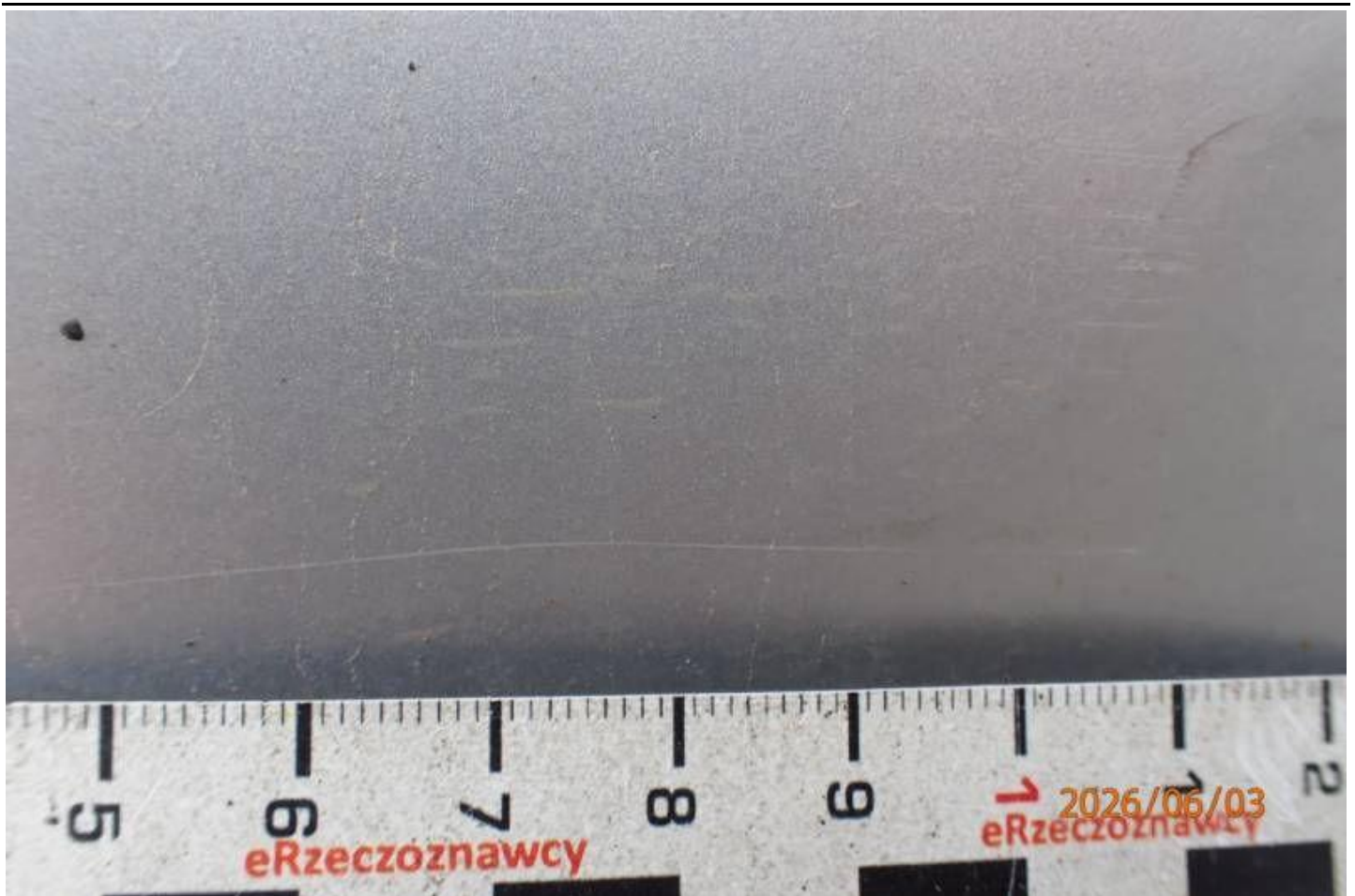
Fot. nr 70



Fot. nr 71



Fot. nr 72



Fot. nr 73



Fot. nr 74



Fot. nr 75



Fot. nr 76



Fot. nr 77



Fot. nr 78



Fot. nr 79



Fot. nr 80



Fot. nr 81



Fot. nr 82



Fot. nr 83



Fot. nr 84



Fot. nr 85



Fot. nr 86



Fot. nr 87



Fot. nr 88



Fot. nr 89



Fot. nr 90



Fot. nr 91



Fot. nr 92



Fot. nr 93



Fot. nr 94



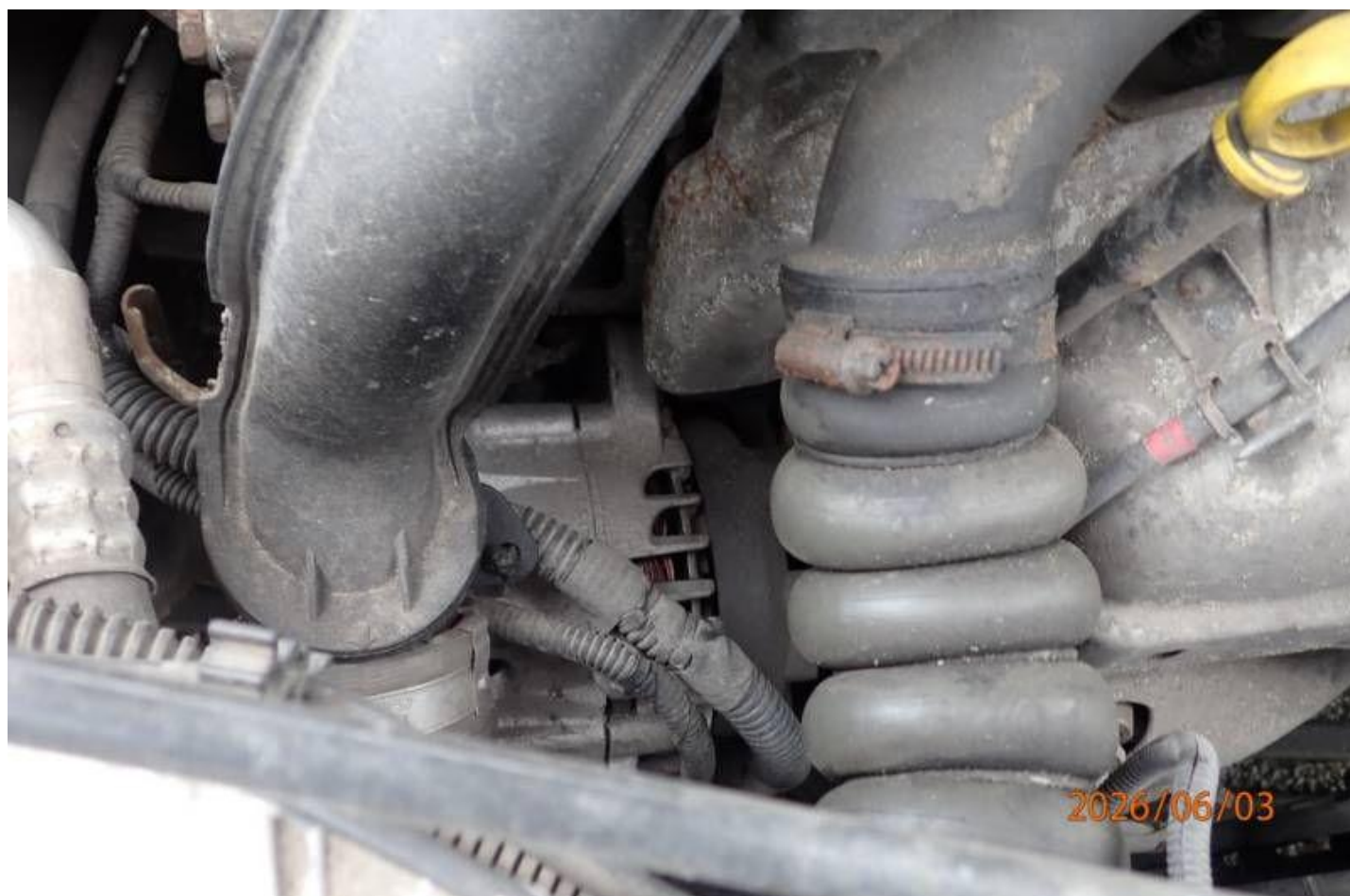
Fot. nr 95



Fot. nr 96



Fot. nr 97



Fot. nr 98



Fot. nr 99



Fot. nr 100



Fot. nr 101



Fot. nr 102



Fot. nr 103



Fot. nr 104



Fot. nr 105



Fot. nr 106



Fot. nr 107



Fot. nr 108



Fot. nr 109



Fot. nr 110



Fot. nr 111



Fot. nr 112



Fot. nr 113



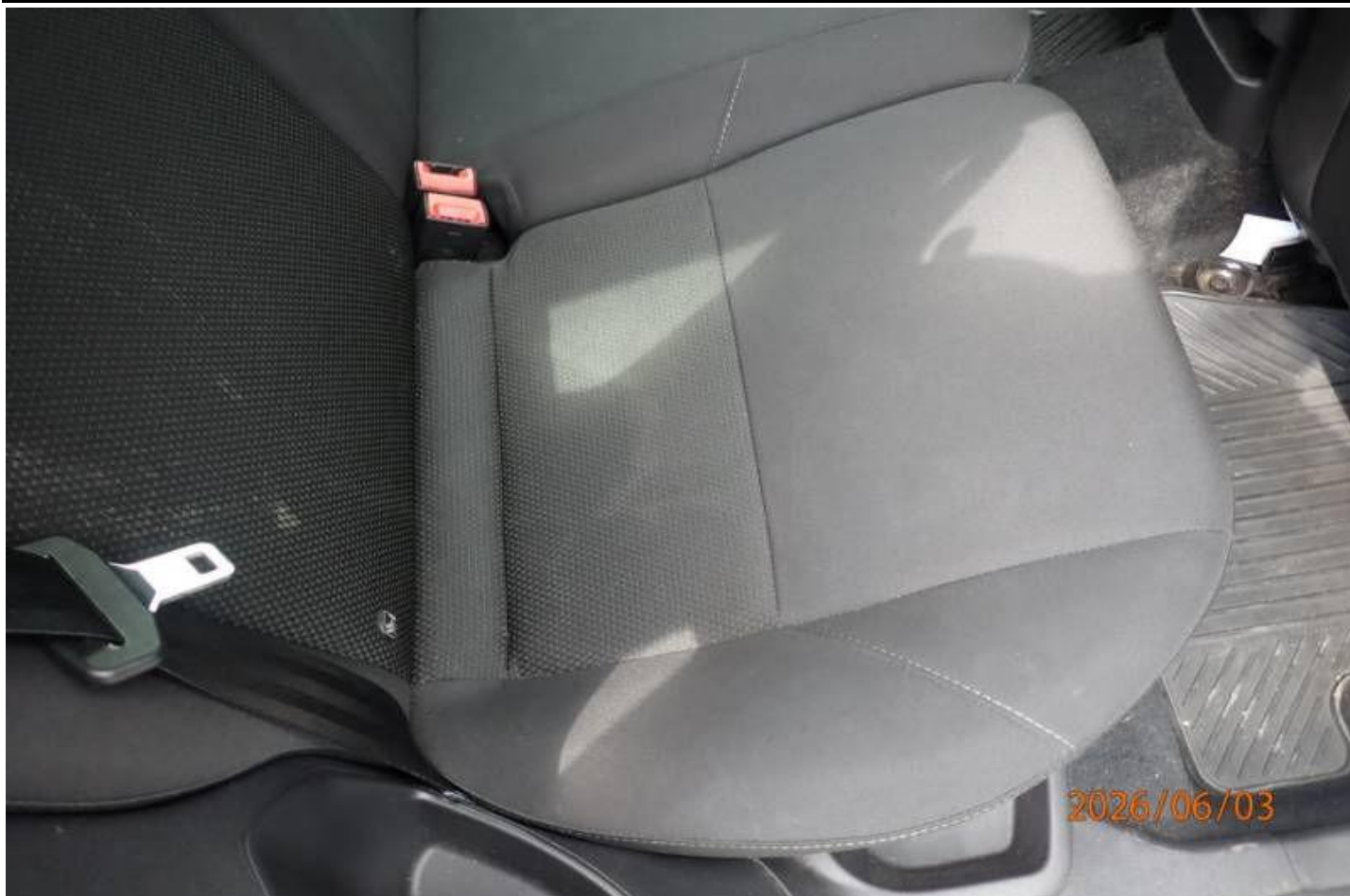
Fot. nr 114



Fot. nr 115



Fot. nr 116



Fot. nr 117



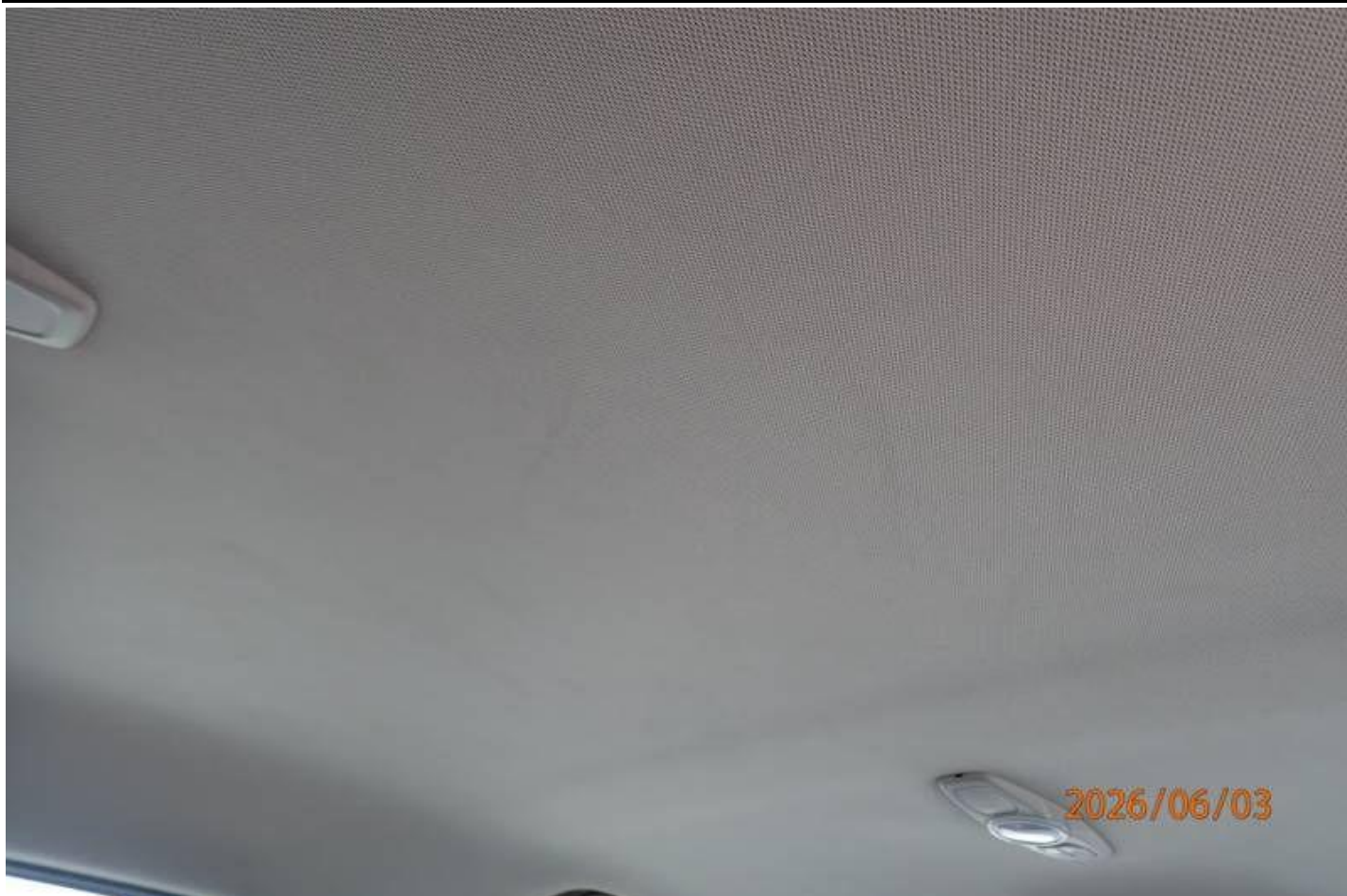
Fot. nr 118



Fot. nr 119



Fot. nr 120



Fot. nr 121



Fot. nr 122



Fot. nr 123



Fot. nr 124



Fot. nr 125



Fot. nr 126



Fot. nr 127



Fot. nr 128



Fot. nr 129



Fot. nr 130



Fot. nr 131



Fot. nr 132



Fot. nr 133



Fot. nr 134



Fot. nr 135



Fot. nr 136



Fot. nr 137



Fot. nr 138



Fot. nr 139



Fot. nr 140



Fot. nr 141



Fot. nr 142



Fot. nr 143



Fot. nr 144



Fot. nr 145



Fot. nr 146



Fot. nr 147



Fot. nr 148



Fot. nr 149



Fot. nr 150



Fot. nr 151



Fot. nr 152



Fot. nr 153



Fot. nr 154



Fot. nr 155



Fot. nr 156



Fot. nr 157



Fot. nr 158



Fot. nr 159



Fot. nr 160



Fot. nr 161



Fot. nr 162



Fot. nr 163



Fot. nr 164



Fot. nr 165



Fot. nr 166



Fot. nr 167



Fot. nr 168



Fot. nr 169



Fot. nr 170



Fot. nr 171



Fot. nr 172



Fot. nr 173



Fot. nr 174



Fot. nr 175



Fot. nr 176



Fot. nr 177



Fot. nr 178



Fot. nr 179



Fot. nr 180



Fot. nr 181



Fot. nr 182



Fot. nr 183



Fot. nr 184



Fot. nr 185



Fot. nr 186



Fot. nr 187



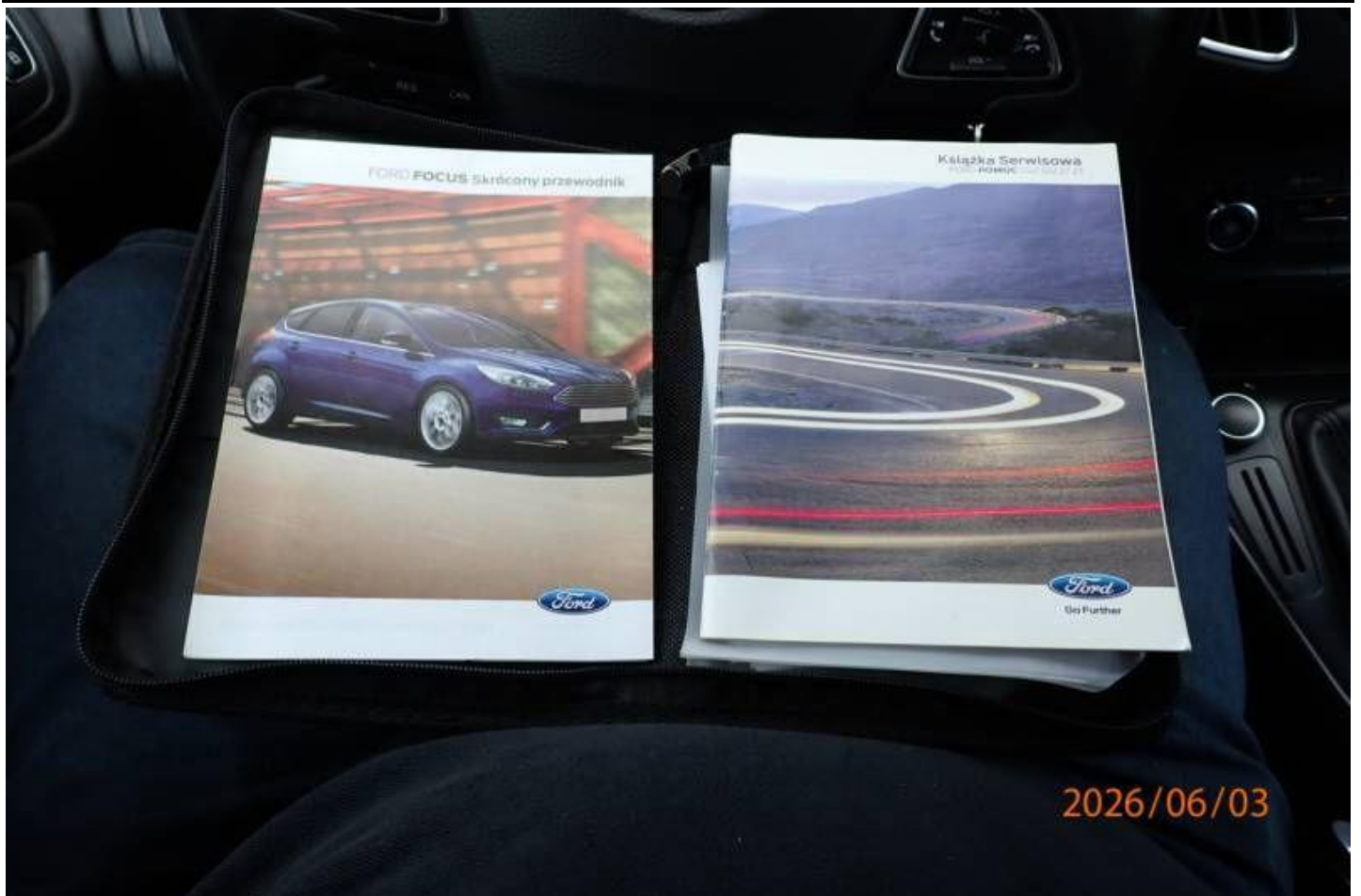
Fot. nr 188



Fot. nr 189



Fot. nr 190



Fot. nr 193

Dokument wystawiony elektronicznie, w a ny bez podpisu