

Nr zlecenia: 28/03/06/2026/CarArena STANDARD

z dnia: 2026/06/03

**Zleceniodawca:**

CARARENA - Aukcje Samochodowe  
ul. Budowlanych 7  
62-081 Baranowo

**Rzeczoznawca:**

Mariusz Zajac/ zatw. Pion Weryfikacyjny eRzeczoznawcy



## Wycena wartości

Zadanie: Ocena stanu technicznego i określenie wartości rynkowej pojazdu

DANE IDENTYFIKACYJNE POJAZDU		Dane: [T] VI-2026
Rodzaj pojazdu:	<b>Samochód terenowy</b>	VIN: <b>WAUZZZ4M3KD036787</b>
Marka:	<b>AUDI</b>	Nr rejestracyjny: <b>WE133WM</b>
Model pojazdu:	<b>Q7 45 TDI MR`20 E6d 4J</b>	Nr Info-Ekspert: <b>002-03615</b>
Wersja:	<b>S line</b>	Rok produkcji: <b>2019</b>
Wskazanie drogomierza	57261 km	
Data pierwszej rejestracji	2019/06/19	
Data ważności badania technicznego	2026/06/12	
Rodzaj nadwozia	kombi (uniwersalne) 5 drzwiowe 5 osobowe	
Dop. masa całkow.	2830 kg	
Jednostka napędowa	z zapł. samoczynnym Mild Hyb. (olej nap.)	
Pojemność / Moc silnika	2967 ccm / 170kW (231KM)	
Doładowanie	Turbosp. z chłodn. powietrza	
Liczba cylindrów / Układ cylindrów / Liczba zaworów	6 / widlasty / 24	
Rodzaj skrzyni biegów	automatyczna	
Rodzaj napędu	AWD (4x4)	
Kolor powłoki lakierowej, (rodzaj lakieru)	Czarny 2-warstwowy z efektem metalicznym	

### WYPOSAŻENIE STANDARDOWE

L.p. Nazwa elementu wyposażenia	L.p. Nazwa elementu wyposażenia
1 ABS - system zapobiegający blokowaniu kół	30 Poduszka powietrzna kierowcy
2 Aplikacje dekoracyjne 5MA	31 Poduszka powietrzna pasażera z możliwością odłączenia

3	Apteczka	32	Poduszki powietrzne boczne przednie
4	Asystent parkowania (z tyłu)	33	Relingi dachowe anodowane
5	Asystent ruszania	34	Sygnalizacja niezapiętych pasów bezpieczeństwa
6	Audi connect telefon alarmowy i serwis (z możliwością kontroli samochodu)	35	System "Audi pre sense basic"
7	Audi virtual cockpit	36	System "Audi pre sense city"
8	Autoalarm	37	System Audi Drive Select
9	Drzwi tyłu nadwozia otwierane/zamykane elektrycznie	38	System kontroli trakcji ESC
10	Dywaniki przód	39	System MMI Navigation plus z MMI touch
11	Fotele przednie standardowe	40	System MMI RADIO plus
12	Gaśnica	41	System ostrzegania przed zjechaniem z pasa ruchu
13	Kierownica 2FJ	42	System rozpoznawania znaków drogowych z kamerą
14	Klimatyzacja automatyczna 2 strefowa	43	System Start/Stop
15	Kolumna kierownicy regulowana w 2 płaszczyznach	44	Szyby atermiczne
16	Komputer pokładowy	45	Tapicerka 2NT
17	Lusterka zewnętrzne składane elektrycznie	46	Tarcze kół aluminiowe 19" 5-ramienne, ramiona w kształcie gwiazdy [44Q]
18	Lusterko wewnętrzne ściemniane automatycznie	47	Trójkąt ostrzegawczy
19	Lusterko zewnętrzne pasażera obniżane przy biegu wstecznym	48	Wskaźnik ciśnienia ogumienia
20	Mechanizm różnicowy centralny samoblokujący	49	Wspomaganie układu kierowniczego elektromechaniczne
21	Mocowanie fotelika dziecięcego ISOFIX na tylnych skrajnych siedzeniach	50	Wyświetlacz 7" komputera pokładowego
22	Obudowy lusterek bocznych w kolorze nadwozia	51	Zaglówki foteli przednich
23	Oparcie siedzeń tylnych dzielone i składane	52	Zamek centralny
24	Oslony przeciwsłoneczne z lusterkami podświetlanymi	53	Zawieszenie pneumatyczne "Adaptive air suspension sport"
25	Pakiet dla niepalących	54	Zestaw naprawczy opon
26	Pakiet Połysk	55	Zestaw narzędzi
27	Podłoga przestrzeni bagażowej dwustronna	56	Złącze Audi Music Interface
28	Podłokietnik centralny przedni	57	Złącze Bluetooth
29	Podsufitka z tkaniny		

#### L.p. Nazwa pakietu / elementu pakietu wyposażenia standardowego

- 1 Audio System Audi Sound  
Wzmacniacz audio 180W  
Głośniki 10 szt. wraz z głośnikiem centralnym w tablicy rozdzielczej i subwooferem w tylnej półce
- 2 Lusterka zewnętrzne podgrzewane i regulowane elektrycznie  
Lusterka zewnętrzne regulowane elektrycznie  
Lusterka zewnętrzne podgrzewane elektrycznie
- 3 Tempomat z ogranicznikiem prędkości  
Ogranicznik prędkości  
Tempomat

### WYPOSAŻENIE DODATKOWE

#### L.p. Nazwa elementu wyposażenia

- 1 +Hak holowniczy elektryczny
- 2 +Lakier metalizowany

### OPIS ZAMONTOWANEGO W POJEŹDZIE OGUMIENIA

Koło	Marka, typ	Bieżnik [mm]
Przednie lewe:	*GOODYEAR 285/45 R20 112H XL ULTRA GRIP PERFORMANCE	7,5
Przednie prawe:	*GOODYEAR 285/45 R20 112H XL ULTRA GRIP PERFORMANCE	7,5
Tylne lewe:	*GOODYEAR 285/45 R20 112H XL ULTRA GRIP PERFORMANCE	7,9
Tylne prawe:	*GOODYEAR 285/45 R20 112H XL ULTRA GRIP PERFORMANCE	7,6

## KOREKTY WARTOŚCI POJAZDU

KOREKTA ZA WYPOSAŻENIE	(+)
KOREKTY RÓŻNE:	
Stan utrzymania i dbałość o pojazd	(-)
Aktualność badań technicznych	(-)
Regionalna sytuacja rynkowa	(-)
KOREKTY RÓŻNE RAZEM	(-)
KOREKTA ZA OGUMIENIE	(+)

## UWAGI RZECZOZNAWCY DOTYCZĄCE WYCENY

Pojazd zweryfikowany w bazie danych historii-pojazdu.gov.pl - bez uwag

Oględziny przeprowadził rzeczoznawca: Piotr Kocyk

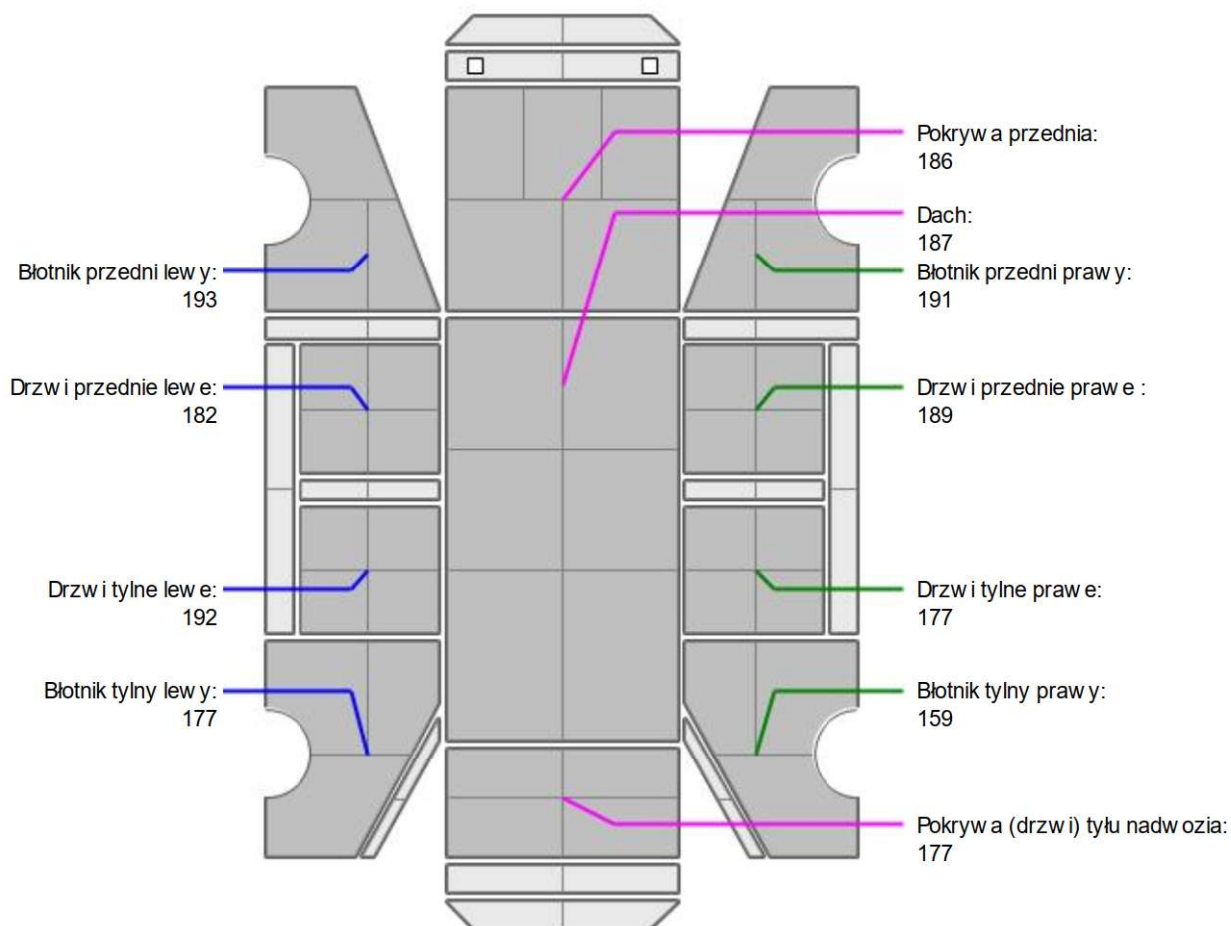
## OPIS STANU TECHNICZNEGO ZESPOŁÓW POJAZDU



### NADWOZIE - Szkielet i poszycia zewnętrzne

L.p.	Nazwa elementu	L / P	Rodzaj uszkodzenia	Opis	Fot. nr
1	Błotnik przedni	P	Zarysowania powłoki lakierowej		
2	Drzwi boczne przednie	L	Zarysowania powłoki lakierowej, odpryski		
3	Drzwi boczne przednie	P	Zarysowania powłoki lakierowej		
4	Drzwi boczne tylne	P	Wgniecenie i zarysowanie		
5	Próg	P	Zarysowania powłoki lakierowej		
6	Wnęka koła tylna	L	Zarysowania powłoki lakierowej		

Pojazd nosi typowe dla jego okresu eksploatacji uszkodzenia powłoki lakierowej (niewielkie zarysowania, odpryski itp.).


**NADWOZIE – Opis powłoki lakierowej**


L.p.	Nazwa elementu	L / P	Grubość powłoki [µm]	Opis
1	Pokrywa przednia		186	
2	Dach		187	
3	Błotnik przedni	L	193	
4	Drzwi przednie	L	182	
5	Drzwi tylne	L	192	
6	Błotnik tylny	L	177	
7	Błotnik przedni	P	191	
8	Drzwi przednie	P	189	
9	Drzwi tylne	P	177	
10	Błotnik tylny	P	159	
11	Pokrywa (drzwi) tyłu nadwozia		177	

Podane przedziały grubości powłoki lakierowej poszczególnych elementów dotyczą wyłącznie punktów pomiarowych, tj. trzech wybranych miejsc na danym elemencie nadwozia. Nie oznacza to, że w pozostałych obszarach danego elementu grubość powłoki jest jednakowa ani że nie może wykraczać poza wskazane zakresy. Pomiary wykonano urządzeniem będącym w posiadaniu rzeczoznawcy. Pomiar wykonany innym przyrządem może się różnić.



### NADWOZIE – Wyposażenie zewnętrzne

L.p.	Nazwa elementu	L / P	Rodzaj uszkodzenia	Opis	Fot. nr
1	Zderzak przedni		Zarysowany		
2	Obudowa lusterka bocznego	P	Zarysowana		
3	Zderzak tylny		Zarysowany		



### NADWOZIE – Wyposażenie wewnętrzne

Wnętrze pojazdu nosi typowe dla jego okresu eksploatacji zabrudzenia oraz zużycie wszystkich elementów.

#### JAZDA KONTROLNA

- |    |  |          |
|----|--|----------|
| 1  | Głośność pracy silnika                     | BEZ UWAG |
| 2  | Przyspieszenia pojazdu                     | BEZ UWAG |
| 3  | Praca układu kierowniczego                 | BEZ UWAG |
| 4  | Głośność (stuki) zawieszenia               | BEZ UWAG |
| 5  | Głośność skrzyni biegów / bloku napędowego | BEZ UWAG |
| 6  | Skuteczność hamulca zasadniczego           | BEZ UWAG |
| 7  | Skuteczność hamulca pomocniczego           | BEZ UWAG |
| 8  | Działanie drogom. i szybkościomierza       | BEZ UWAG |
| 9  | Wskaźnik temperatury silnika               | BEZ UWAG |
| 10 | Skuteczność ogrzewania i przewietrzania    | BEZ UWAG |

Próba ruchowa przeprowadzona na niewielkim dystansie, w warunkach parkingowych, z prędkością do 15 km/h.

#### POZOSTAŁE INFORMACJE

- Pochodzenie pojazdu**  
Salon Polska
- Weryfikacja prawdziwości danych obiektu**  
Numer VIN wybity na karoserii oraz numer VIN tabliczki znamionowej zgodny z CEPiK.
- Weryfikacja odczytanego stanu drogomierza**  
Odczytany z drogomierza

## Zastrzeżenia ograniczające.

- ✓ Zawarte w niniejszej Wycenie/Raporcie informacje (w tym dotyczące wyposażenia) służą jedynie ogólnym celom informacyjnym. Wycena/Raport nie może być zatem traktowana jako oferta w rozumieniu przepisów Kodeksu Cywilnego oraz opisu towaru ani zapewnienia w rozumieniu art. 4 Ustawy z dnia 27 lipca 2002 roku o szczególnych warunkach sprzedaży konsumenckiej.
- ✓ Wycena/Raport została sporządzona w celu ustalenia istnienia albo nieistnienia uszkodzeń nieakceptowalnych po zakończeniu umowy korzystania z samochodu lub innych okoliczności uzgodnionych w zleceniu. Wycena/Raport nie obejmuje typowych uszkodzeń wynikających z eksploatacji samochodu oraz jego standardowego zużycia.
- ✓ Jeśli chcesz traktować ten dokument jako źródło wiedzy o samochodzie przy jego zakupie, czynisz to na własną odpowiedzialność. eRzeczoznawcy sp.j. nie ponosi odpowiedzialności za takie użycie tej Wyceny/Raportu
- ✓ Niniejsza wycena służy wyłącznie do oszacowania wartości rynkowej przedmiotu wyceny i nie może być wykorzystywana do żadnego innego celu, niż wymieniony powyżej. W szczególności wycena nie może stanowić podstawy do oceny cech i stanu wycenianego obiektu przy jego zakupie.
- ✓ Rzeczoznawca nie bierze na siebie odpowiedzialności za wady ukryte (prawne i fizyczne) oraz ewentualne skutki wynikające z dalszego użytkowania przedmiotu wyceny, a także za skutki wykorzystania samej wyceny.
- ✓ Powyższa wycena nie jest ekspertyzą stanu technicznego przedmiotu wyceny i za taką nie może być uznawana, w szczególności nie może być traktowana jako gwarancja sprzedaży przedmiotu wyceny za oszacowaną wartość.
- ✓ Wycenę przeprowadzono w oparciu o dostarczoną dokumentację oraz badanie organoleptyczne wycenianego obiektu. Nie prowadzono badań diagnostycznych oraz weryfikacji warsztatowej przedmiotu wyceny.
- ✓ Nie stwierdzono dodatkowych niesprawności i/lub uszkodzeń i/lub braków w zakresie możliwym do ustalenia w warunkach oględzin tj. bez: dostępu do spodu pojazdu, specjalistycznego sprzętu diagnostycznego, jazdy próbnej wykonanej w warunkach drogowych z obciążeniem.
- ✓ Rzeczoznawca podczas oględzin poza warszatem nie jest w stanie stwierdzić wypadkowej przeszłości pojazdu. W przypadku podwyższonych wartości pomiarów powłoki lakierowej, konieczna jest ekspertyza w warunkach warsztatowych.
- ✓ Rok produkcji pojazdu - nie weryfikowano. Przyjęto w oparciu o dane przekazane przez Zleceniodawcę.
- ✓ Niniejsza wycena nie może być publikowana w całości w jakimkolwiek dokumencie bez zgody wykonawców i bez uzgodnienia z nimi formy i treści takiej publikacji. Zakaz publikacji nie dotyczy posługiwania się wyceną w umowach cywilno-prawnych zawieranych przez zleceniodawcę i dotyczących przedmiotu
- ✓ Przed odbiorem pojazdu, kupujący zobowiązany jest do konfrontacji rzeczywistego stanu z informacjami zawartymi w wycenie. Odbiór przedmiotu jest równoznaczny ze zrzeczeniem się wszelkich roszczeń, co do stanu technicznego.
- ✓ Nie badano poprawności i/lub budowy numerów identyfikacyjnych/seryjnych obiektu oraz nie weryfikowano prawdziwości danych obiektu.
- ✓ Niniejsza wycena nie może być traktowana jako gwarancja sprzedaży przedmiotu wyceny za oszacowaną wartość.
- ✓ W przypadku ujawnienia dodatkowych informacji dotyczących przedmiotowego pojazdu, niedostępnych w czasie wykonywania niniejszej opinii, zaprezentowane stanowisko może ulec zmianie.
- ✓ W opinii założono, że nie wykryto żadnych faktów, które mogłyby istotnie wpływać na wartość wycenionego pojazdu, jeśli w opisie pojazdu nie widnieje inaczej.
- ✓ Rzeczoznawca nie ponosi odpowiedzialności za ewentualne błędy wynikające z przedstawionych informacji otrzymanych od użytkownika/sprzedawcy/zamawiającego wycenę, jeśli brak podstaw do kwestionowania ich zgodności ze stanem rzeczywistym lub też ustalenie stanu rzeczywistego przez rzeczoznawcę było niemożliwe lub znacznie utrudnione.
- ✓ Wyposażenie standardowe wg. Info - Ekspert. Rzeczoznawca nie ponosi odpowiedzialności za ewentualne błędy programu. Lista wyposażenia w wycenie ma charakter poglądowy i nie potwierdza kompletności. Aby ustalić specyfikacje fabryczną wyposażenia należy zwrócić się do dealera.
- ✓ W warunkach, w jakich przeprowadzono oględziny rzeczoznawca nie miał możliwości zweryfikowania poprawności

działania całego wyposażenia.

- ✓ Opis stanu technicznego pojazdu jest ważny na dzień oględzin. Rzeczoznawca nie bierze odpowiedzialności za zmiany stanu pojazdu wynikające z dalszej eksploatacji lub postoju (np. uszkodzenie akumulatora, powiększenie lub powstanie ognisk korozji, uszkodzenie układu hamulcowego, itp.) – zaleca się sprawdzenie daty wyceny
- ✓ Jeżeli elementy jednostki napędowej, układu przeniesienia napędu itp., są rozmontowane, rzeczoznawca nie weryfikuje kompletności poszczególnych układów. Możliwość wystąpienia braków w kompletacji (np. ze względu na wykorzystanie unieruchomionego pojazdu jako „dawcy części”).
- ✓ Nie weryfikowano odczytanego stanu drogomierza z zapisami w urządzeniach elektronicznych pojazdu. Rzeczoznawca nie dokonuje oceny autentyczności przebiegu.
- ✓ W przypadku pojazdów z niesprawnym akumulatorem lub bez niego - podłączenie sprawnego akumulatora nie gwarantuje sprawności technicznej pojazdu. W związku z tym przyjmuje się iż stan techniczny pojazdu jest nieznan, istnieje ryzyko ujawnienia wad ukrytych i dodatkowych uszkodzeń.
- ✓ Nie weryfikowano gwarancji, statusu pakietów serwisowych i kompletności w zakresie osprzętu dodatkowego, z którym przedmiot był zamówiony.

*Dokument wystawiony elektronicznie, ważny bez podpisu*

DOKUMENTACJA FOTOGRAFICZNA



Fot. nr 1



Fot. nr 2



Fot. nr 3



Fot. nr 4



Fot. nr 5



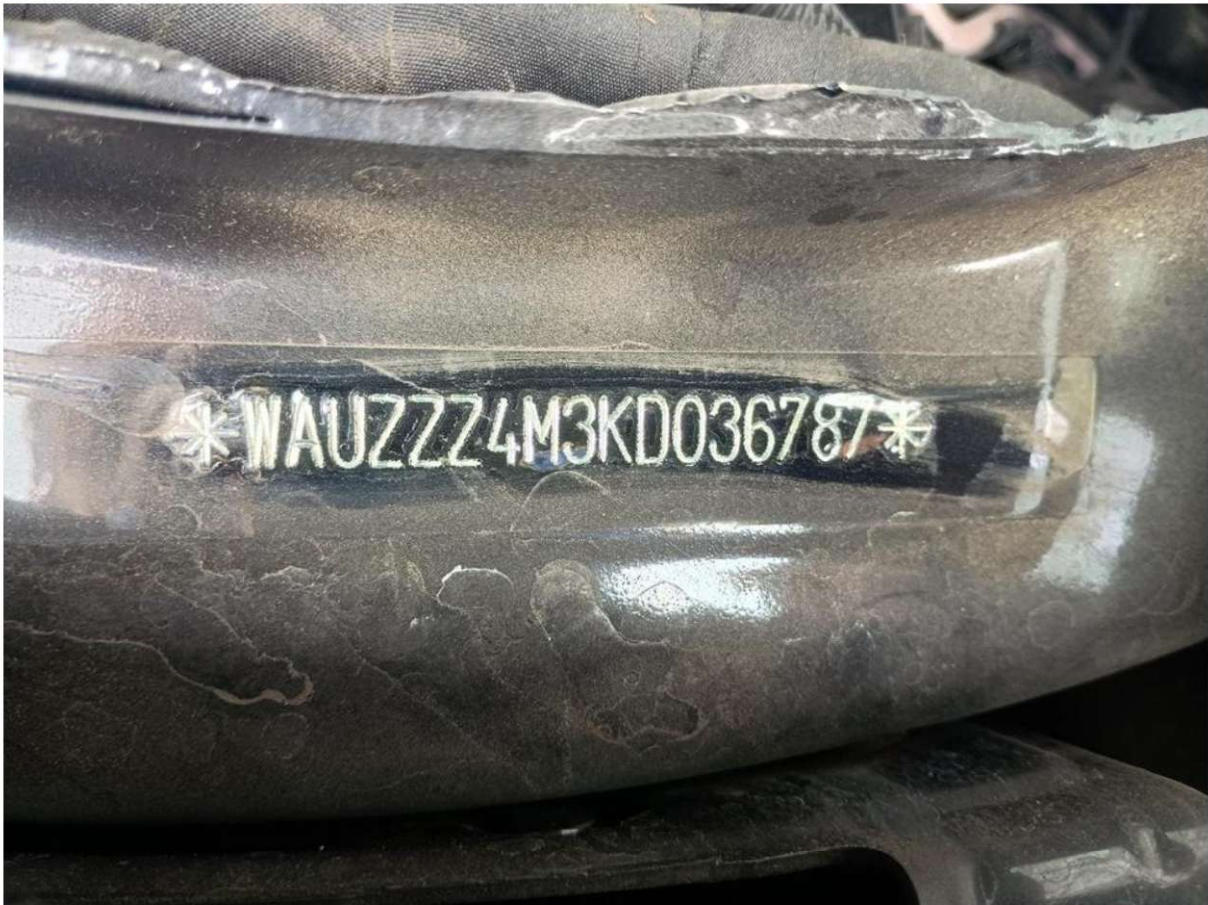
Fot. nr 6



Fot. nr 7



Fot. nr 8



Fot. nr 9



Fot. nr 10



Fot. nr 11



Fot. nr 12



Fot. nr 13



Fot. nr 14



Fot. nr 15



Fot. nr 16



Fot. nr 17



Fot. nr 18



Fot. nr 19



Fot. nr 20



Fot. nr 21



Fot. nr 22



Fot. nr 23



Fot. nr 24



Fot. nr 25



Fot. nr 26



Fot. nr 27



Fot. nr 28



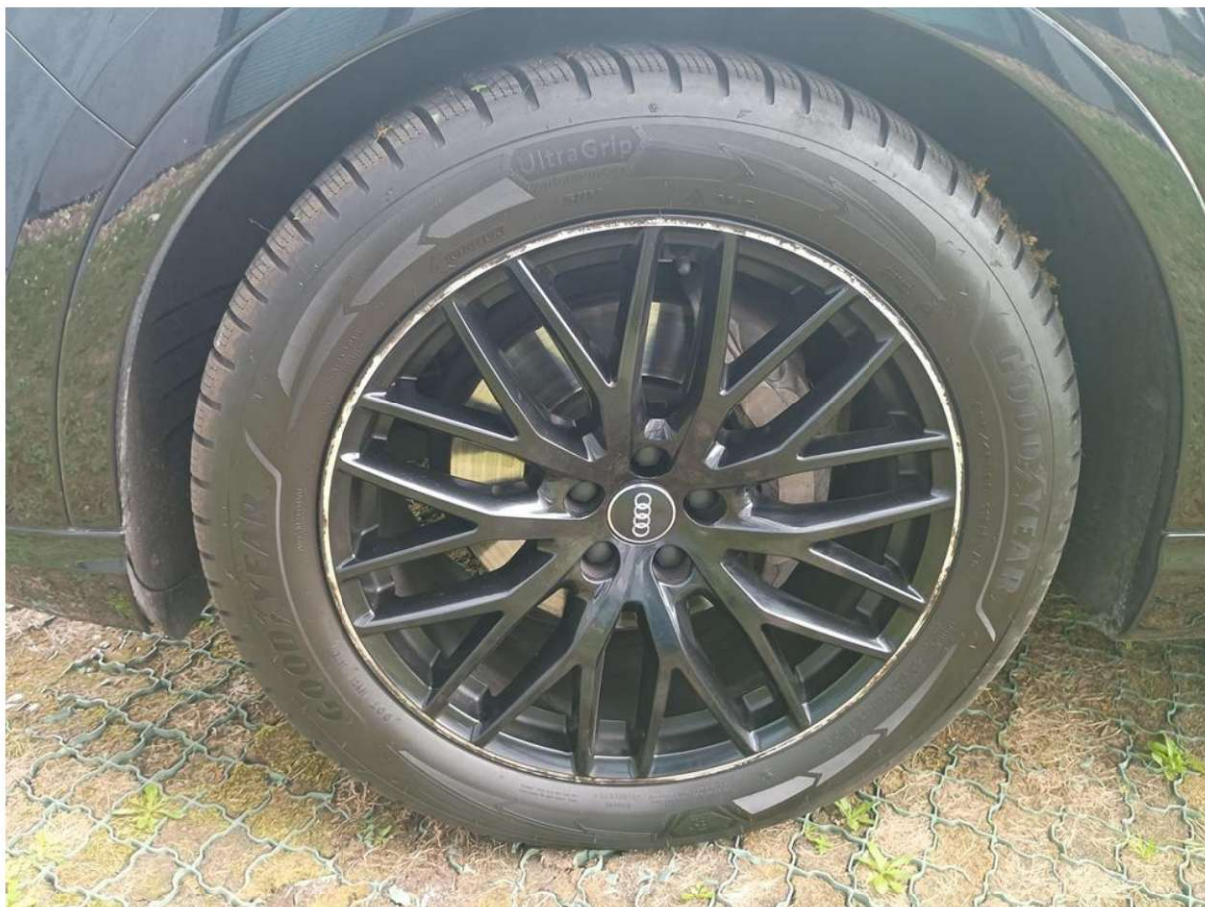
Fot. nr 29



Fot. nr 30



Fot. nr 31



Fot. nr 32



Fot. nr 33



Fot. nr 34



Fot. nr 35



Fot. nr 36



Fot. nr 37



Fot. nr 38



Fot. nr 39



Fot. nr 40



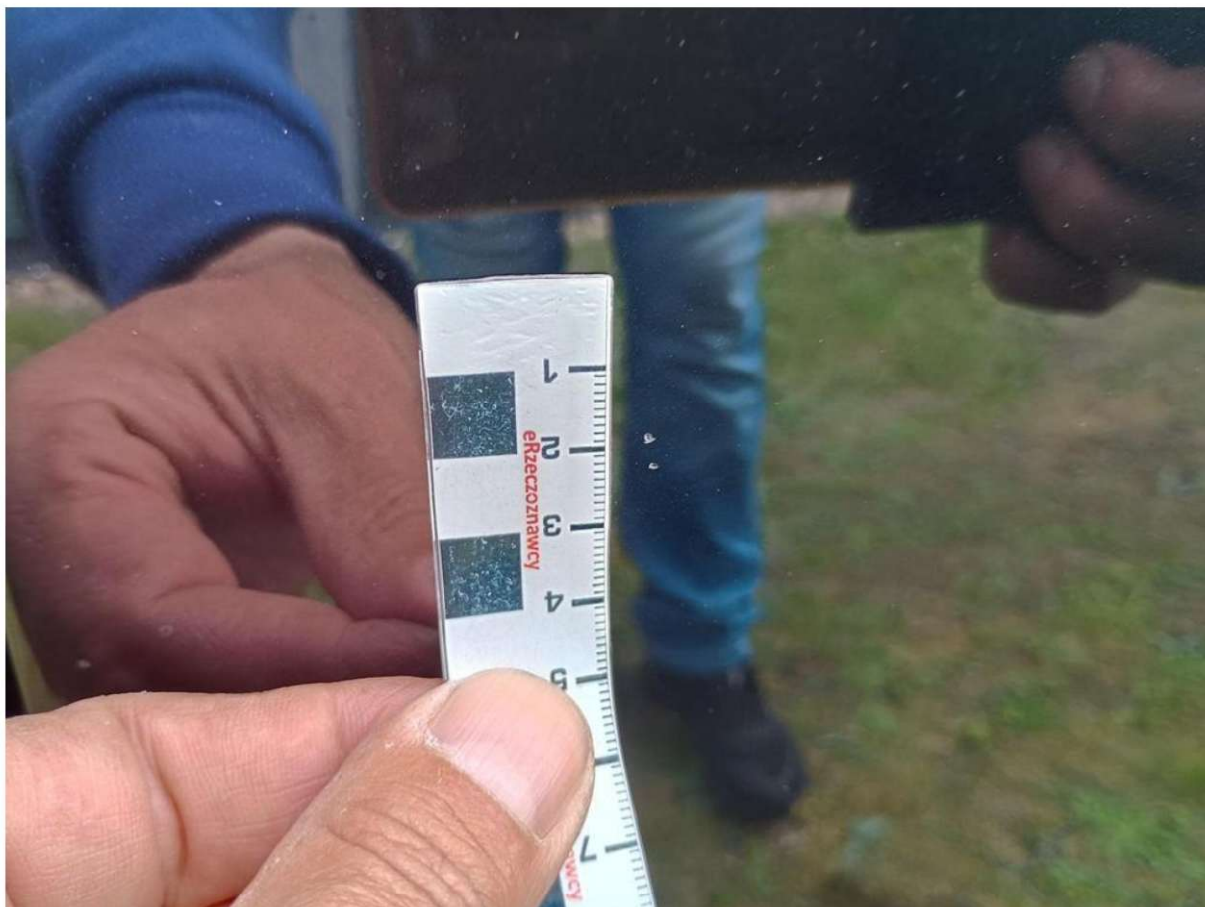
Fot. nr 41



Fot. nr 42



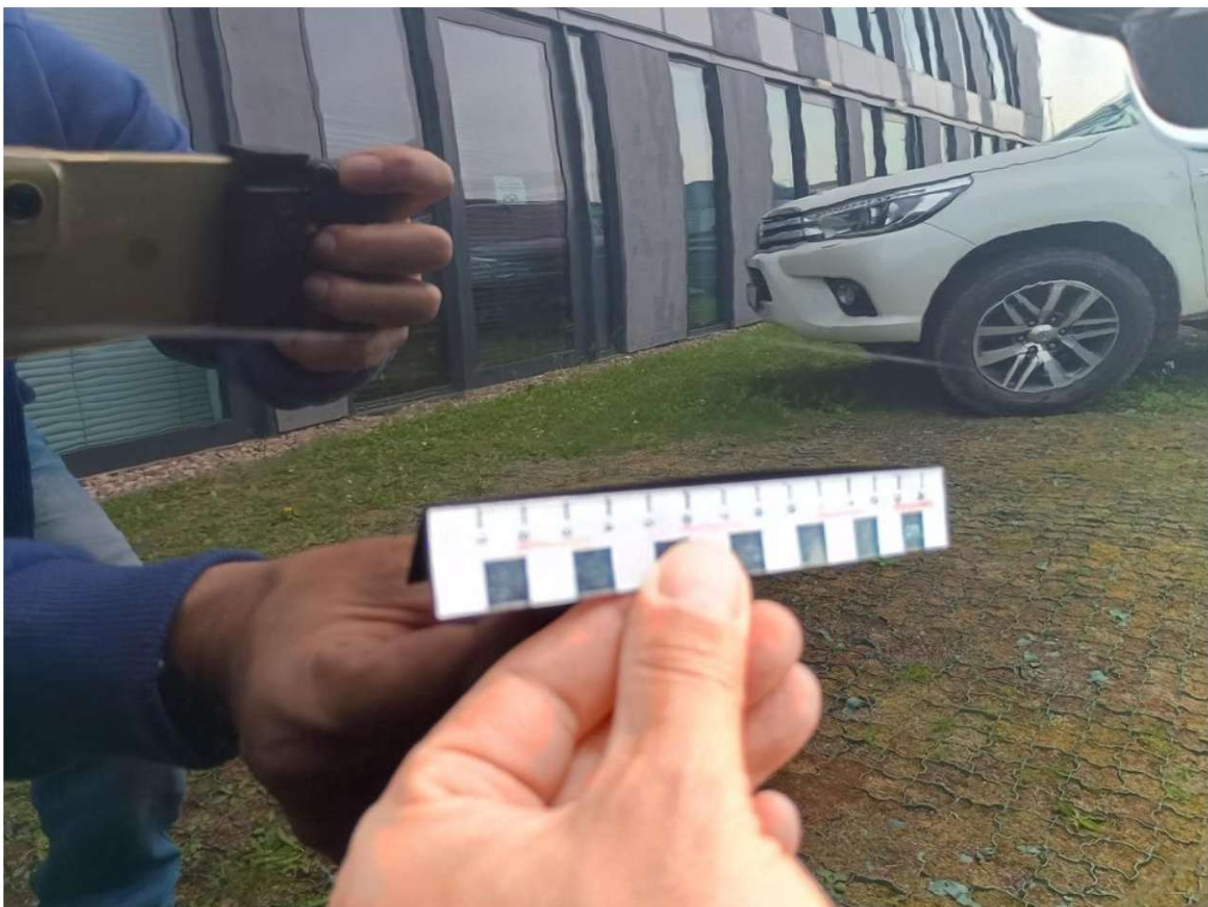
Fot. nr 43



Fot. nr 44



Fot. nr 45



Fot. nr 46



Fot. nr 47



Fot. nr 48



Fot. nr 49



Fot. nr 50



Fot. nr 51



Fot. nr 52



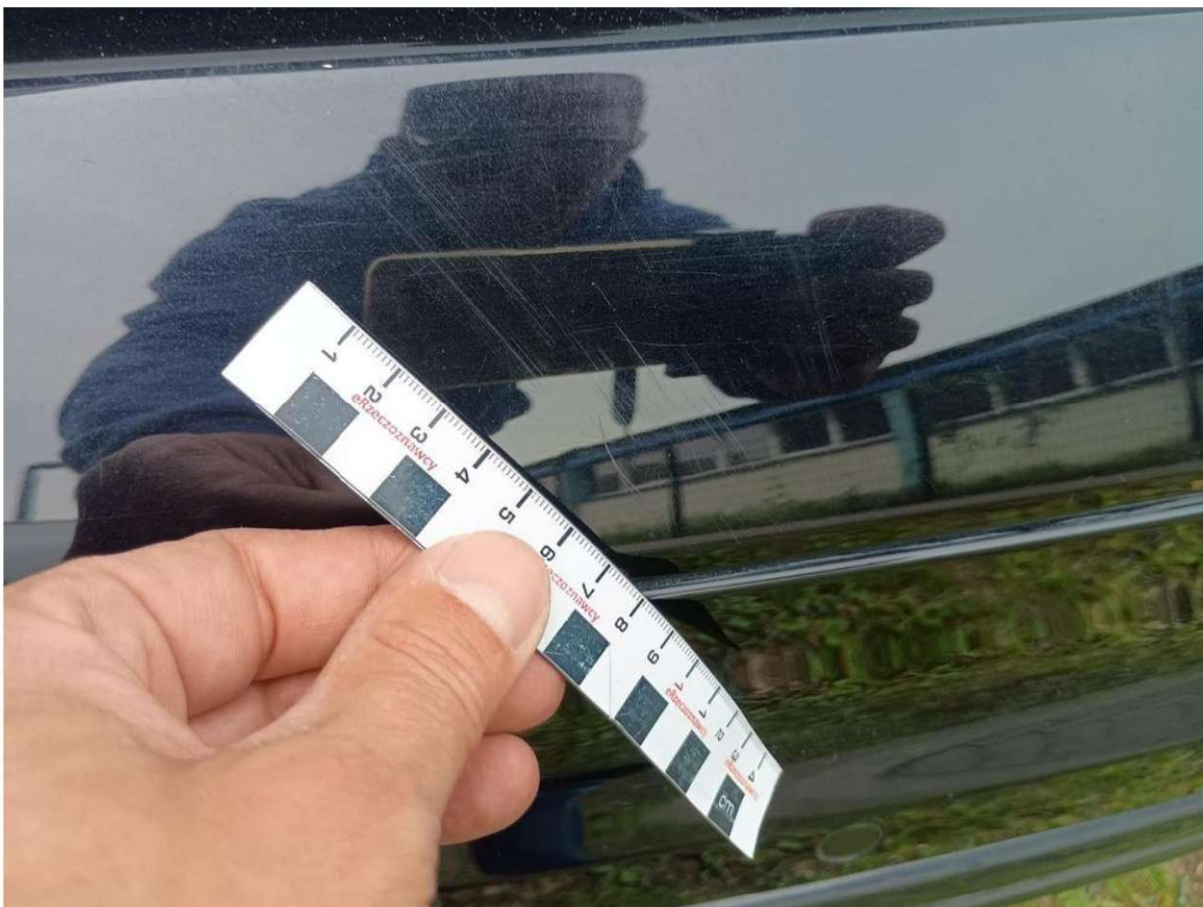
Fot. nr 53



Fot. nr 54



Fot. nr 55



Fot. nr 56



Fot. nr 57



Fot. nr 58



Fot. nr 59



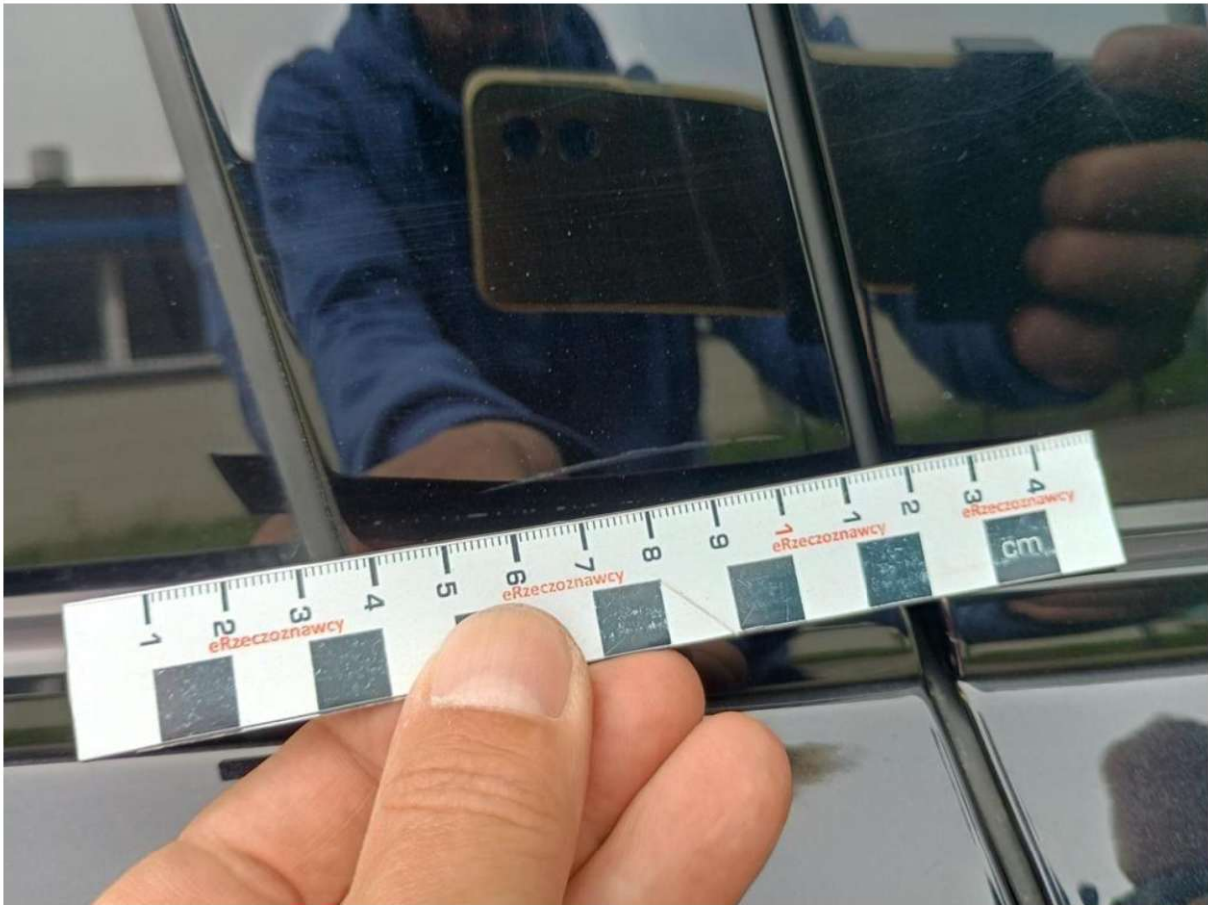
Fot. nr 60



Fot. nr 61



Fot. nr 62



Fot. nr 63



Fot. nr 64



Fot. nr 65



Fot. nr 66



Fot. nr 67



Fot. nr 68



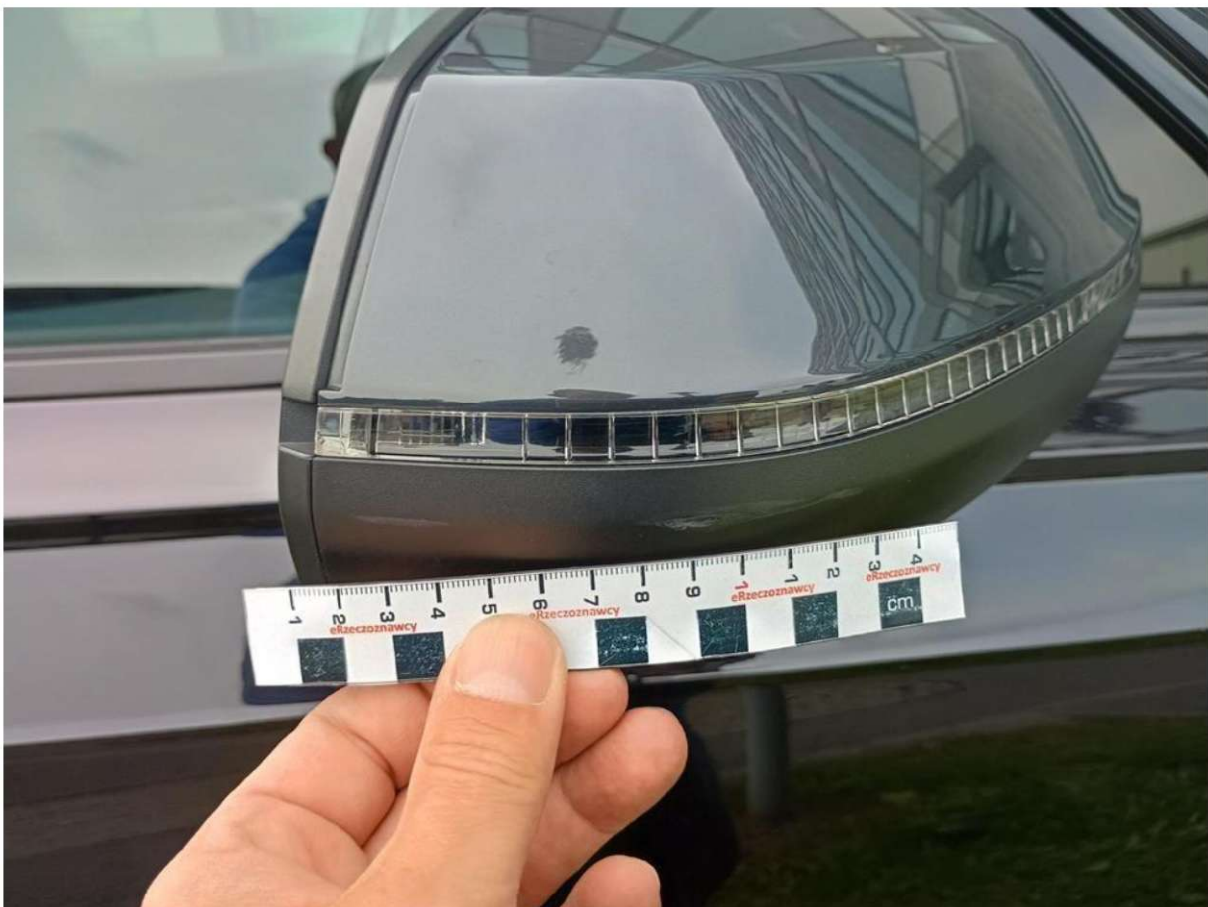
Fot. nr 69



Fot. nr 70



Fot. nr 71



Fot. nr 72



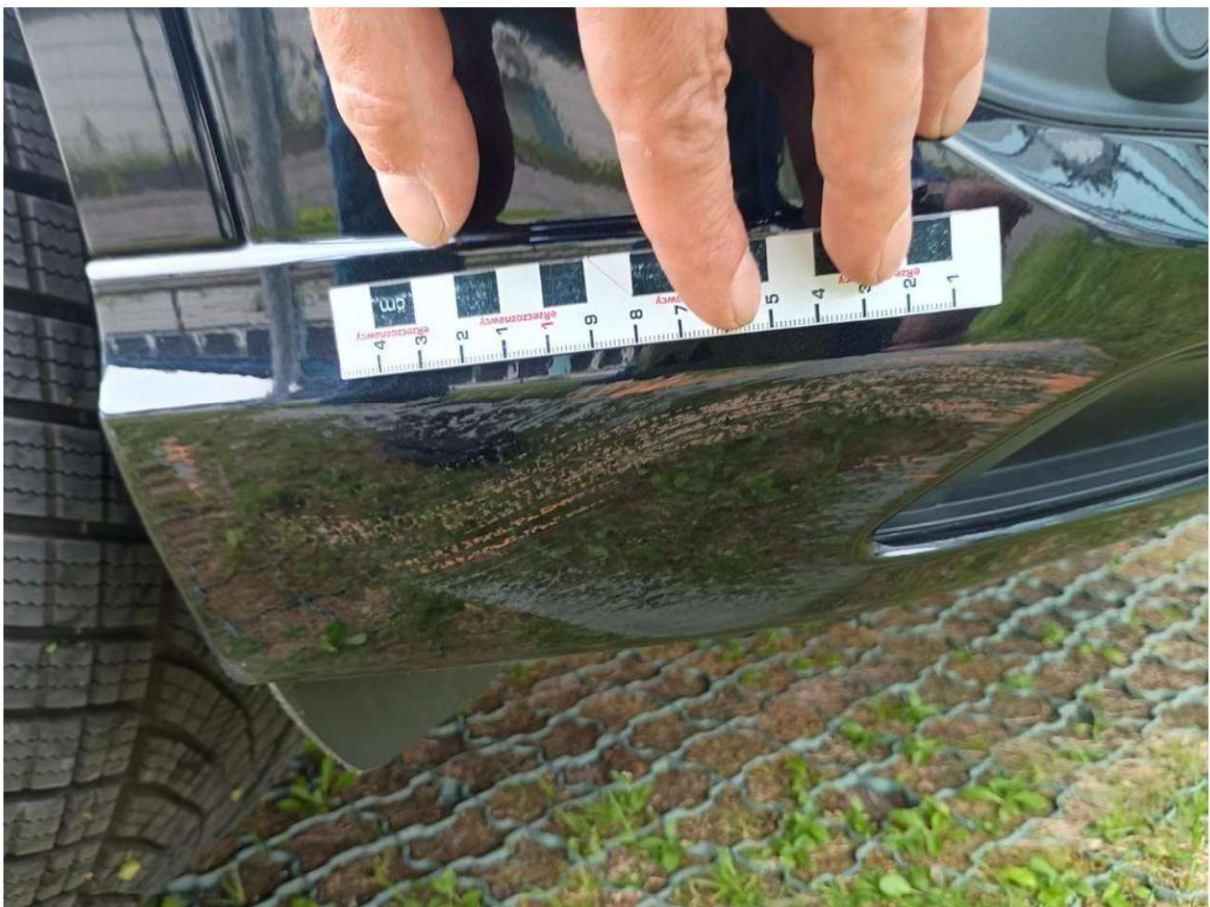
Fot. nr 73



Fot. nr 74



Fot. nr 75



Fot. nr 76



Fot. nr 77



Fot. nr 78



Fot. nr 79



Fot. nr 80



Fot. nr 81



Fot. nr 82



Fot. nr 83



Fot. nr 84



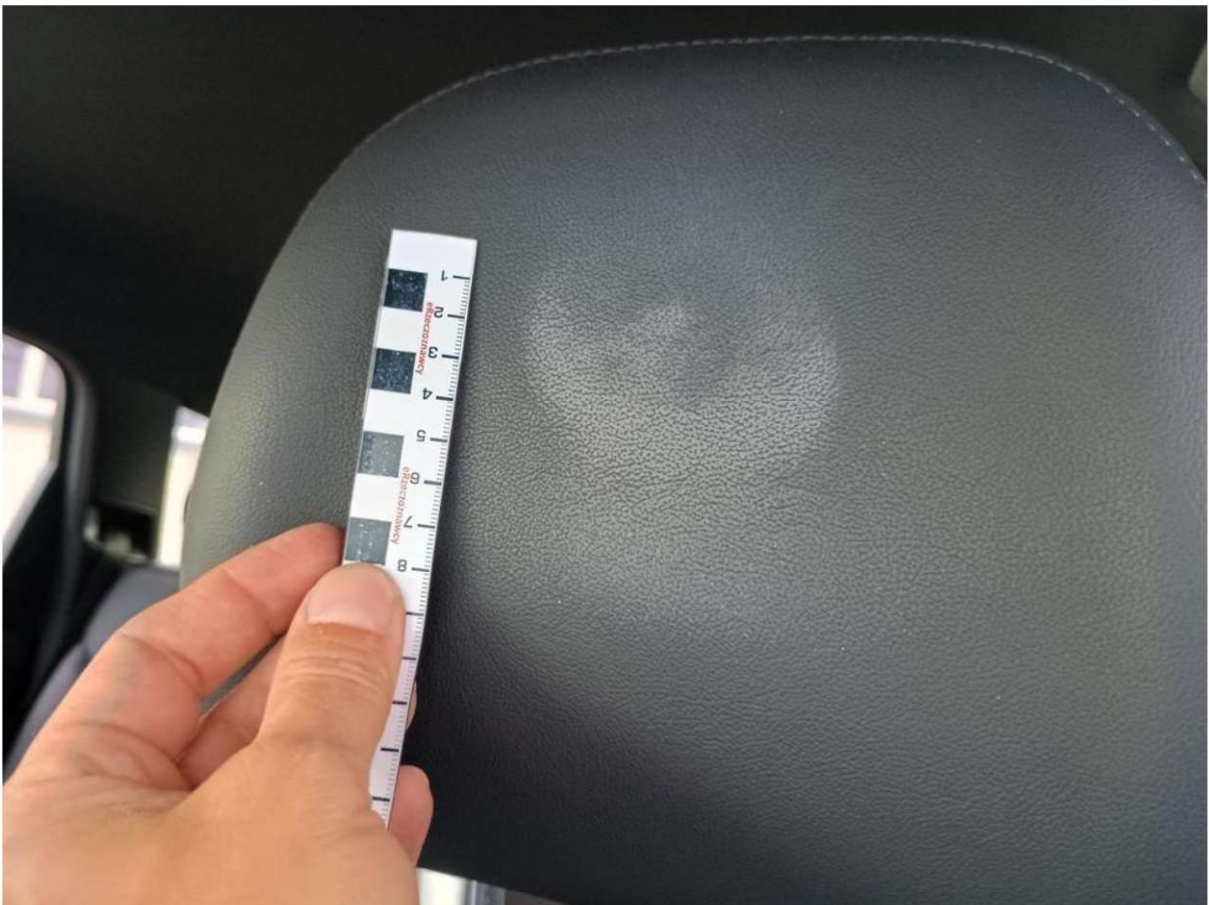
Fot. nr 85



Fot. nr 86



Fot. nr 87



Fot. nr 88



Fot. nr 89



Fot. nr 90



Fot. nr 91



Fot. nr 92



Fot. nr 93



Fot. nr 94



Fot. nr 95



Fot. nr 96



Fot. nr 97



Fot. nr 98



Fot. nr 99



Fot. nr 100



Fot. nr 101



Fot. nr 102



Fot. nr 103



Fot. nr 104



Fot. nr 105



Fot. nr 106



Fot. nr 107



Fot. nr 108



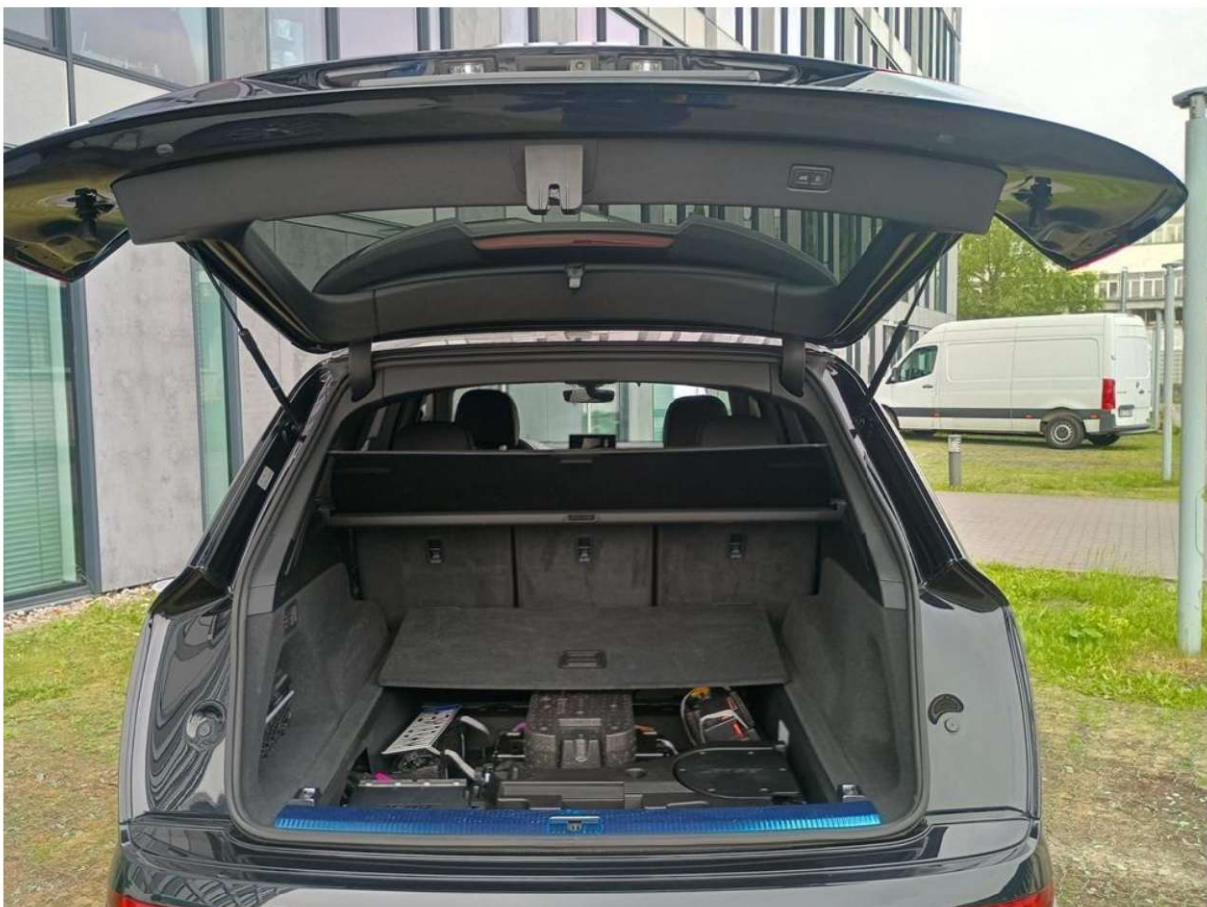
Fot. nr 109



Fot. nr 110



Fot. nr 111



Fot. nr 112



Fot. nr 113



Fot. nr 114



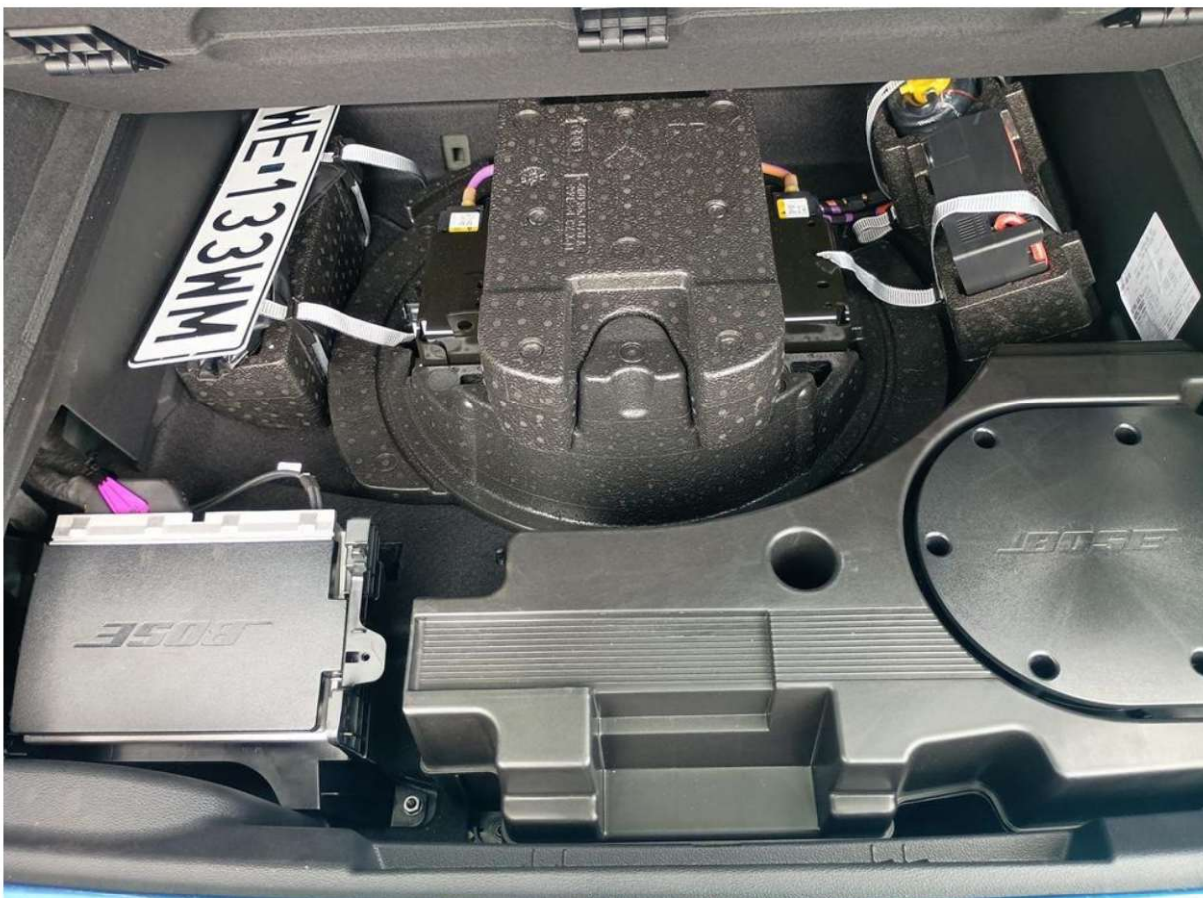
Fot. nr 115



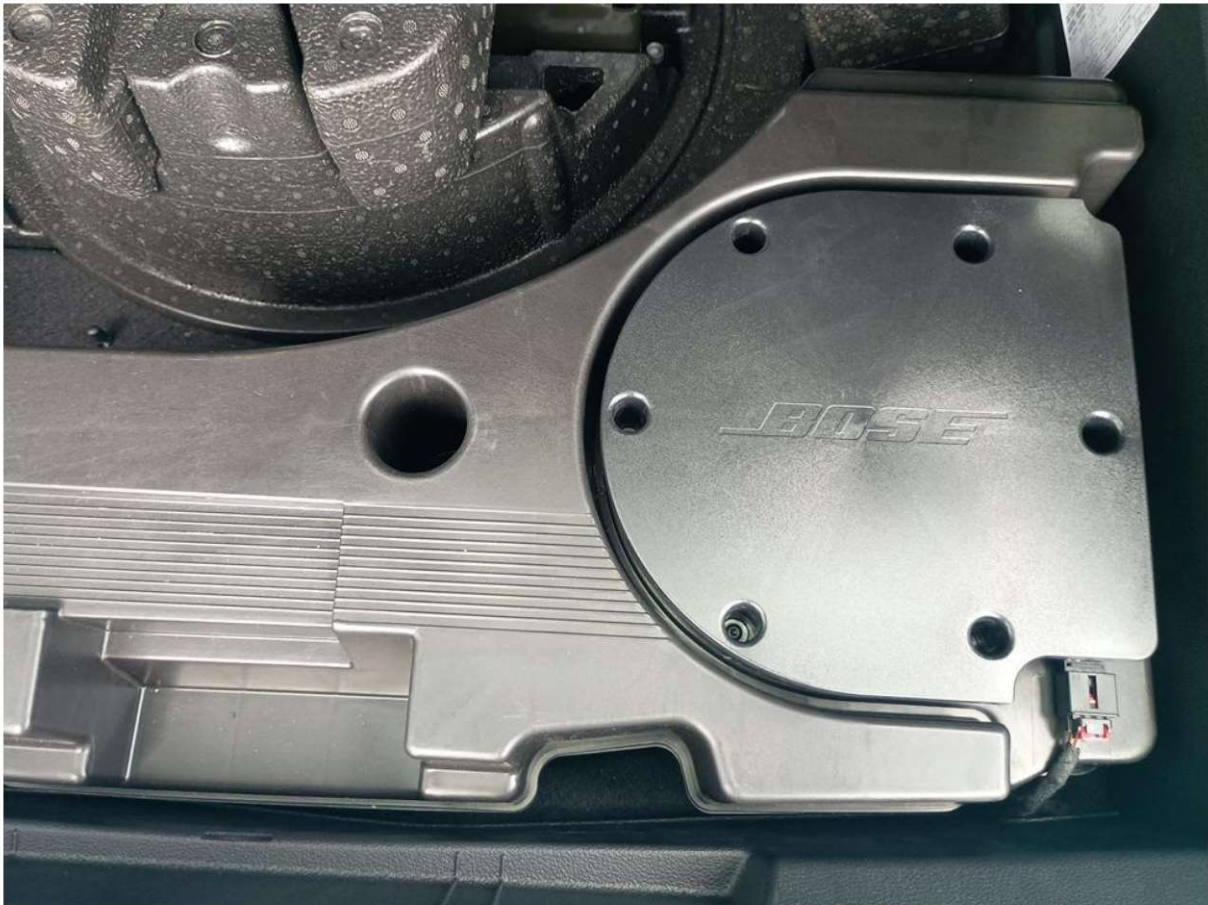
Fot. nr 116



Fot. nr 117



Fot. nr 118



Fot. nr 119



Fot. nr 120



Fot. nr 121



Fot. nr 122



Fot. nr 123



Fot. nr 124



Fot. nr 125



Fot. nr 126



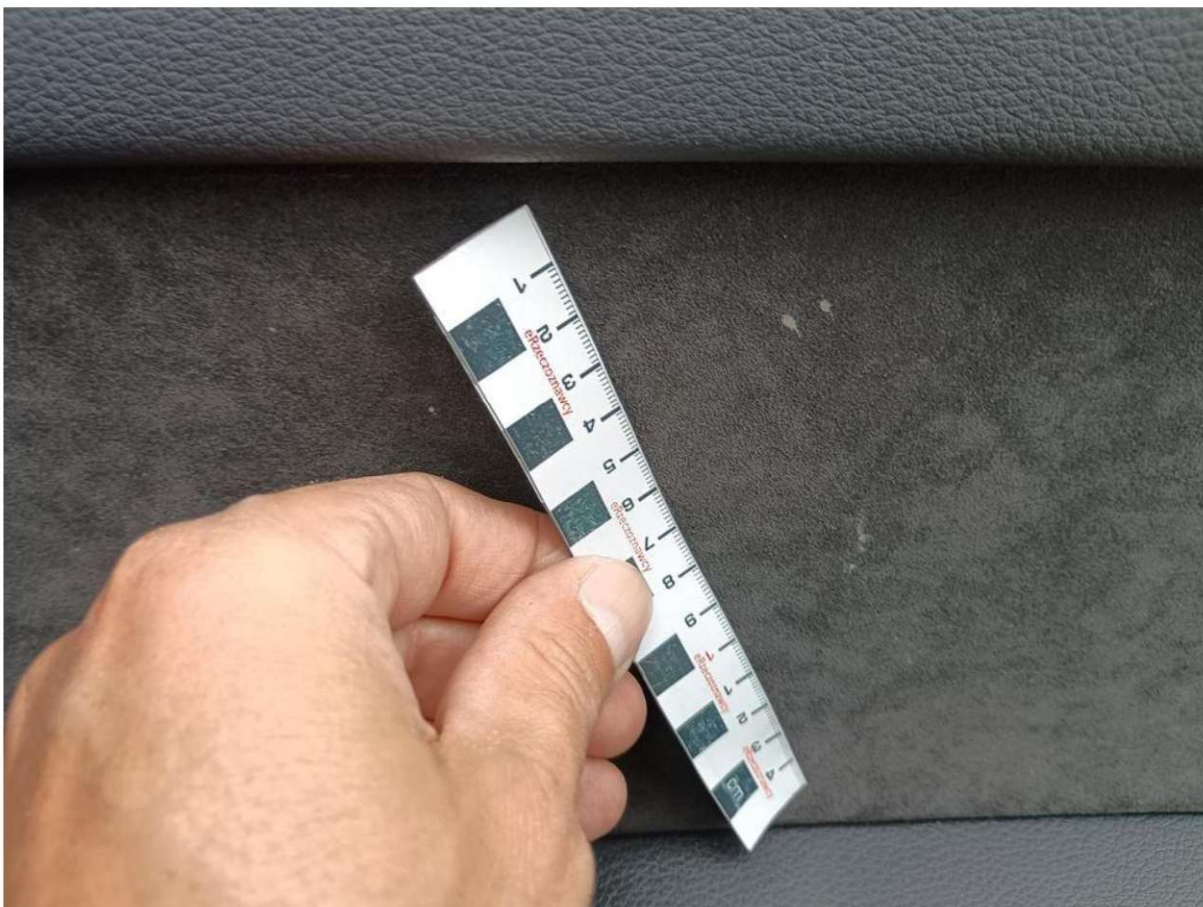
Fot. nr 127



Fot. nr 128



Fot. nr 129



Fot. nr 130



Fot. nr 131



Fot. nr 132



Fot. nr 133



Fot. nr 134



Fot. nr 135



Fot. nr 136



Fot. nr 137



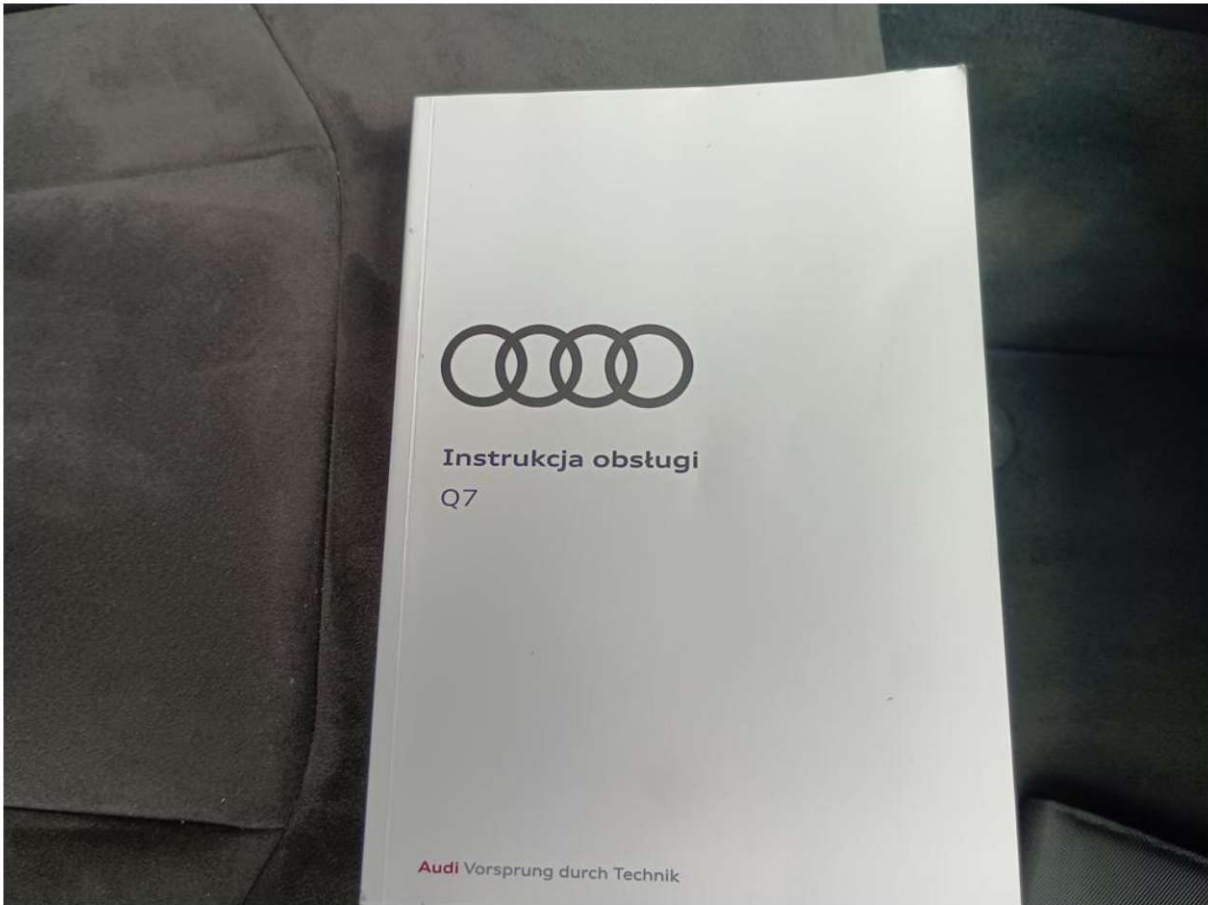
Fot. nr 138



Fot. nr 139



Fot. nr 140



Fot. nr 141



Fot. nr 142



Fot. nr 143



Fot. nr 144



Fot. nr 145



Fot. nr 146



Fot. nr 147



Fot. nr 148



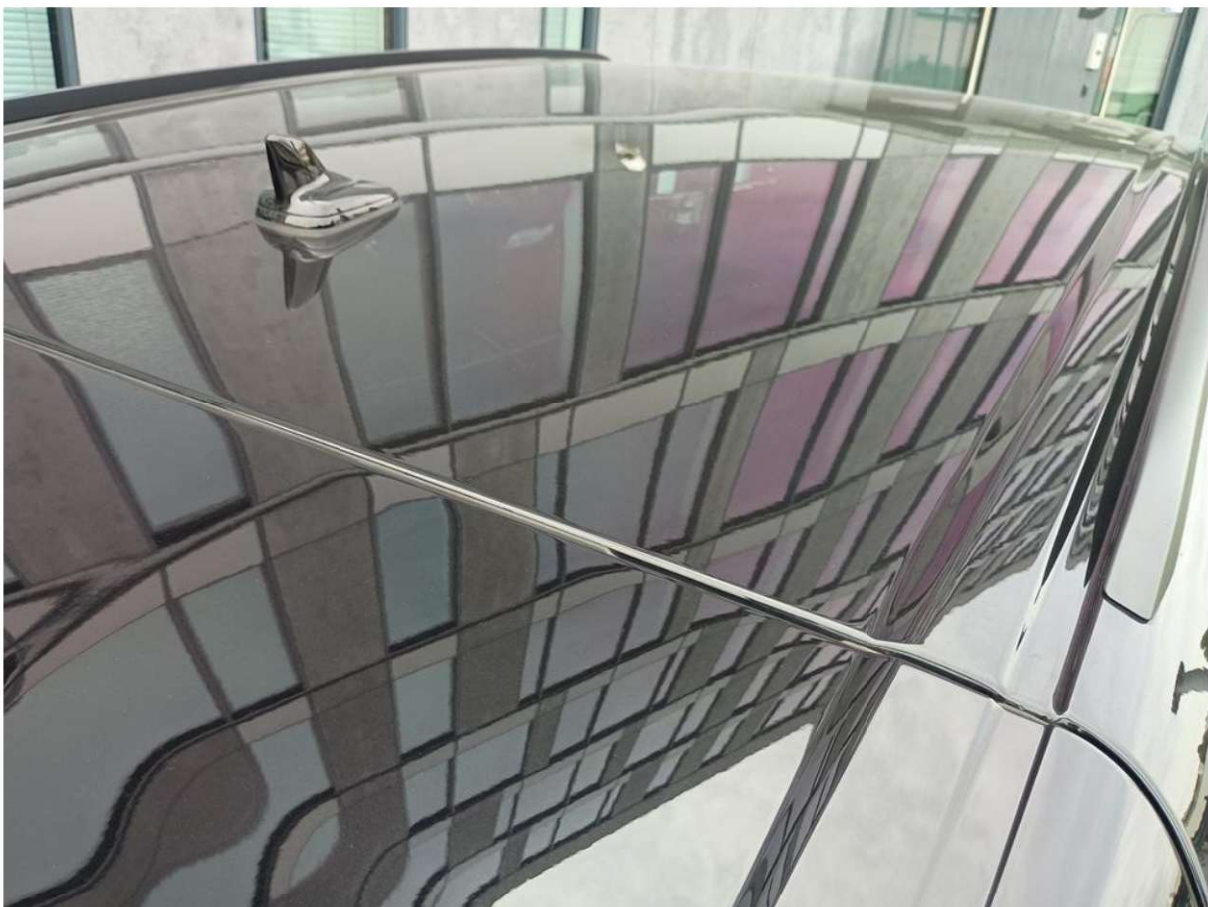
Fot. nr 149



Fot. nr 150



Fot. nr 151



Fot. nr 152



Fot. nr 153



Fot. nr 154



Fot. nr 155



Fot. nr 156



Fot. nr 157



Fot. nr 158



Fot. nr 159



Fot. nr 160

Dokument wystawiony elektronicznie, ważny bez podpisu