

Nr zlecenia: 56/08/06/2026/CarArena STANDARD

z dnia: 2026/06/15

Zleceniodawca:

CARARENA - Aukcje Samochodowe
ul. Budowlanych 7
62-081 Baranowo

Rzeczoznawca:

Maksymilian Horyd/zatw. Pion Weryfikacyjny eRzeczoznawcy



WYCENA WARTO CI

Zadanie: Ocena stanu technicznego i określenie wartości rynkowej pojazdu

DANE IDENTYFIKACYJNE POJAZDU

Dane: [O] VI-2026

Rodzaj pojazdu:	Samochód osobowy	VIN:	WBA21FL060CS74089
Marka:	BMW	Nr rejestracyjny:	PZ5U014
Model pojazdu:	520 Diesel MR`23 E6d/e G60	Nr Info-Ekspert:	003-06499
Wersja:	xDrive M Sport Steptronic	Rok produkcji:	2024

Wskazanie drogomierza	55646 km
Data pierwszej rejestracji	2024/06/14
Data wa no ci badania technicznego	2027/06/14
Rodzaj nadwozia	sedan 4 drzwiowy
Dop. masa całk.	2460 kg
Jednostka nap dowy	z zapł. samoczynnym Mild Hyb. (olej nap.)
Pojemno / Moc silnika	1995 ccm / 145kW (197KM)
Doładowanie	Turbosp. z chłodn. powietrza
Liczba cylindrów / Układ cylindrów / Liczba zaworów	4 / rz dowy / 16
Rodzaj skrzyni biegów	automatyczna
Rodzaj nap du	4WD (4x4)
Kolor powłoki lakierowej, (rodzaj lakieru)	Czarny 2-warstwowy z efektem metalicznym

WYPOSA ENIE STANDARDOWE

L.p.	Nazwa elementu wyposażenia	L.p.	Nazwa elementu wyposażenia
1	ABS - system zapobiegający blokowaniu kół	30	Przycisk Start/Stop
2	Autoalarm	31	Reflektory LED adaptacyjne
3	ConnectedDrive Services	32	Sterowanie skrzyni biegów przy kierownicy
4	Dysze spryskiwaczy podgrzewane	33	System kontroli ciśnienia w oponach
5	Dywaniki welurowe	34	System kontroli trakcji
6	Emergency call	35	System ochrony pieszych pasywny
7	Fotele przednie sportowe	36	System ostrzegania o ryzyku kolizji Active Guard
8	Hamulec ręczny z automatyczną funkcją hold	37	System przeładunkowy
9	Identyfikacja M na bokach	38	Szyby atermiczne

10	Immobilizer	39	wiatła tylne LED
11	Kierownica wielofunkcyjna	40	Tapicerka M Alcantara w poł czeniu Veganza
12	Klimatyzacja automatyczna 2 strefowa rozszerzony zakres funkcji	41	Tarcze kół aluminiowe 19" M Double-Spoke 935 M Bicolor, czarno-szare,
13	Klucz z identyfikacją M	42	Telefonia komfortowa
14	Kolumna kierownicy regulowana w 2 płaszczyznach	43	Teleservices
15	Komputer pokładowy	44	Tempomat z funkcją hamowania
16	Kurtyny powietrzne boczne	45	Trójkąt ostrzegawczy
17	Lakier niemetalizowany Biel alpejska	46	Tuner radiowy cyfrowy DAB
18	Lusterka zewnętrzne składane elektrycznie	47	Uchwyt na napoje
19	Lusterko wewnętrzne trzecie ciemniące automatycznie	48	Uchwyty do mocowania bagażu w bagażniku
20	Mocowanie fotelików dziecięcych ISOFIX	49	Układ dynamicznej kontroli stabilności (DSC)
21	Nakładki na progę M	50	Wspomaganie układu kierowniczego elektromechaniczne Servotronic
22	Ogranicznik prędkości	51	Wykończenie wnętrza z akcentem cernosrebrny M poł czeniu z aluminiowym rombem
23	Pakiet lusterek zewnętrznych rozszerzony	52	Wykończenie wnętrza z akcentem Dark Silver w poł czeniu z matowym lakierem Dark Graphite
24	Panel przedniego i tylnego zderzaka o niezależnym designie w kolorze pojazdu z wstawką w kolorze czarnym połysk	53	Wykończenie zewnętrzne trzecie Shadow Line BMW Individual
25	Podłokietnik centralny przedni	54	Zabezpieczenie kół przed kradzieżą
26	Podłokietnik siedzenia tylnych	55	Zamek centralny zdalnie sterowany
27	Podnóżek kierowcy M	56	Zawieszenie sportowe M
28	Podsufitka BMW Individual w kolorze antracytowym	57	Zestaw naprawczy opon
29	Poduszki powietrzne boczne przednie		

L.p. Nazwa pakietu / elementu pakietu wyposażenia standardowego

- 1 Asystent parkowania z kamerą cofania
Kamera cofania
Asystent parkowania
- 2 Fotele przednie podgrzewane
Fotel kierowcy podgrzewany
Fotel pasażera podgrzewany
- 3 Kierownica sportowa typu M pokryta skórą
Kierownica sportowa typu M
Kierownica pokryta skórą
- 4 Lusterka zewnętrzne trzecie podgrzewane i regulowane elektrycznie
Lusterka zewnętrzne trzecie regulowane elektrycznie
Lusterka zewnętrzne trzecie podgrzewane elektrycznie
- 5 Pakiet Connected Professional
Serwis Real Time Traffic Information
Usługi Concierge Services
Funkcja Remote 3D View
Przygotowanie do Apple CarPlay
Usługi zdalne
- 6 Poduszki powietrzne kierowcy i pasażera
Poduszka powietrzna kierowcy
Poduszka powietrzna pasażera
- 7 Systemy asystujące kierowcy
System ostrzegania o ograniczeniach prędkości Speed Limit
System ostrzegania przed kolizją z tyłu
System ostrzegania o ruchu poprzecznym z tyłu pojazdu
Asystent martwego pola lusterek
System ostrzegający przed niezamierzonym zmianą pasa ruchu z aktywną interwencją układu kier. przy prędkości powyżej 70

WYPOSAŻENIE DODATKOWE

L.p. Nazwa elementu wyposażenia

- 1 Asystent Parkowania Professional (dopłata)
Kamera cofania
Asystent parkowania
System kamer 360
Asystent parkowania profesjonalny ze zdalnym sterowaniem (smartfon)

- 2 Hak holowniczy sterowany elektrycznie
- 3 Naturalna interakcja BMW
- 4 Ogrzewanie postojowe
- 5 Pakiet Comfort (dopłata)
 - Fotel kierowcy regulowany elektrycznie
 - Fotel kierowcy z pamięcią poło enia
 - Fotel kierowcy podgrzewany
 - Fotel pasażera regulowany elektrycznie
 - Siedzenia tylne podgrzewane
 - Fotel pasażera podgrzewany
 - Fotel kierowcy wentylowany
 - Fotel pasażera wentylowany
 - Klimatyzacja automatyczna 4 strefowa
- 6 Pakiet M Sport Pro
 - Spoiler tylny M
 - Pasy bezpieczeństwa z przeszyciami w barwach BMW M
 - Reflektory BMW Individual Shadow Line
 - Hamulec sportowy M, w kolorze czerwonym błyszczący
 - System audio Harman Kardon
 - Listwa tylnego światła
 - Ramka i rozpórki osłony chłodnicy
 - Pakiet elementów zewnętrznych BMW Iconic Glow
- 7 Pakiet Trvel
 - System Dostępu komfortowy
 - Pokrywa bagażnika otwierana/zamykana automatycznie
 - System podró owania i komfortu
- 8 Systemy asystujące kierowcy Professional (dopłata)
 - Tempomat aktywny
 - System Stop & Go
 - System ostrzegania o ograniczeniach pr dko ci Speed Limit
 - System ostrzegania przed kolizj z tyłu
 - System ostrzegania o ruchu poprzecznym z tyłu pojazdu
 - Asystent martwego pola lusterek
 - Asystent zmiany pasa ruchu
 - Asystent kierowania i pasa ruchu
 - System ostrzegania przed kolizj z pojazdem poprzedzaj cym i pieszymi z funkcj hamowania miejskiego
 - System ochrony przed kolizj boczni aktywny
 - System ostrzegaj cy przed niezamierzonym zmian pasa ruchu z aktywn interwencj ukł. kier. przy pr dko ci powy ej 70
 - System ostrzegania o ruchu poprzecznym z przodu pojazdu
 - Asystent zatrzymania awaryjnego
- 9 Szyby tylne przyciemniane
- 10 Tapicerka Veganza perforowana (dopłata)

OPIS ZAMONTOWANEGO W POJE DZIE OGUMIENIA

Koło	Marka, typ	Bieżnik [mm]
Przednie lewe:	*BRIDGESTONE 245/40 R20 99Y XL TURANZA 6	6,0
Przednie prawe:	*BRIDGESTONE 245/40 R20 99Y XL TURANZA 6	6,0
Tylne lewe:	*BRIDGESTONE 275/35 R20 102Y XL TURANZA 6	6,0
Tylne prawe:	*BRIDGESTONE 275/35 R20 102Y XL TURANZA 6	6,0

KOREKTY WARTO CI POJAZDU

KOREKTA ZA PIERWSZ REJESTRACJ	(+)
KOREKTA ZA WYPOSA ENIE	(+)
KOREKTA ZA PRZEBIEG	(-)
KOREKTY RÓ NE:	
Stan utrzymania i dbałość o pojazd	(-)
Regionalna sytuacja rynkowa	(-)
KOREKTY RÓ NE RAZEM	(-)

KOREKTA ZA OGUMIENIE

(+)

UWAGI RZECZOZNAWCY DOTYCZĄCE WYCENY

Dokonano sprawdzenia historii pojazdu w bazie CEPiK.

Oględziny wykonał: Janusz Chomicz

Wycena wykonana: Maksymilian Horyd

Korekta „Regionalna sytuacja rynkowa” została zadana ze względu na zauważalne różnice między cenami lokalnymi a średnimi wartościami na rynku krajowym. Odzwierciedla aktualne warunki sprzedaży w regionie oraz lokalnie atrakcyjność danego typu pojazdu.

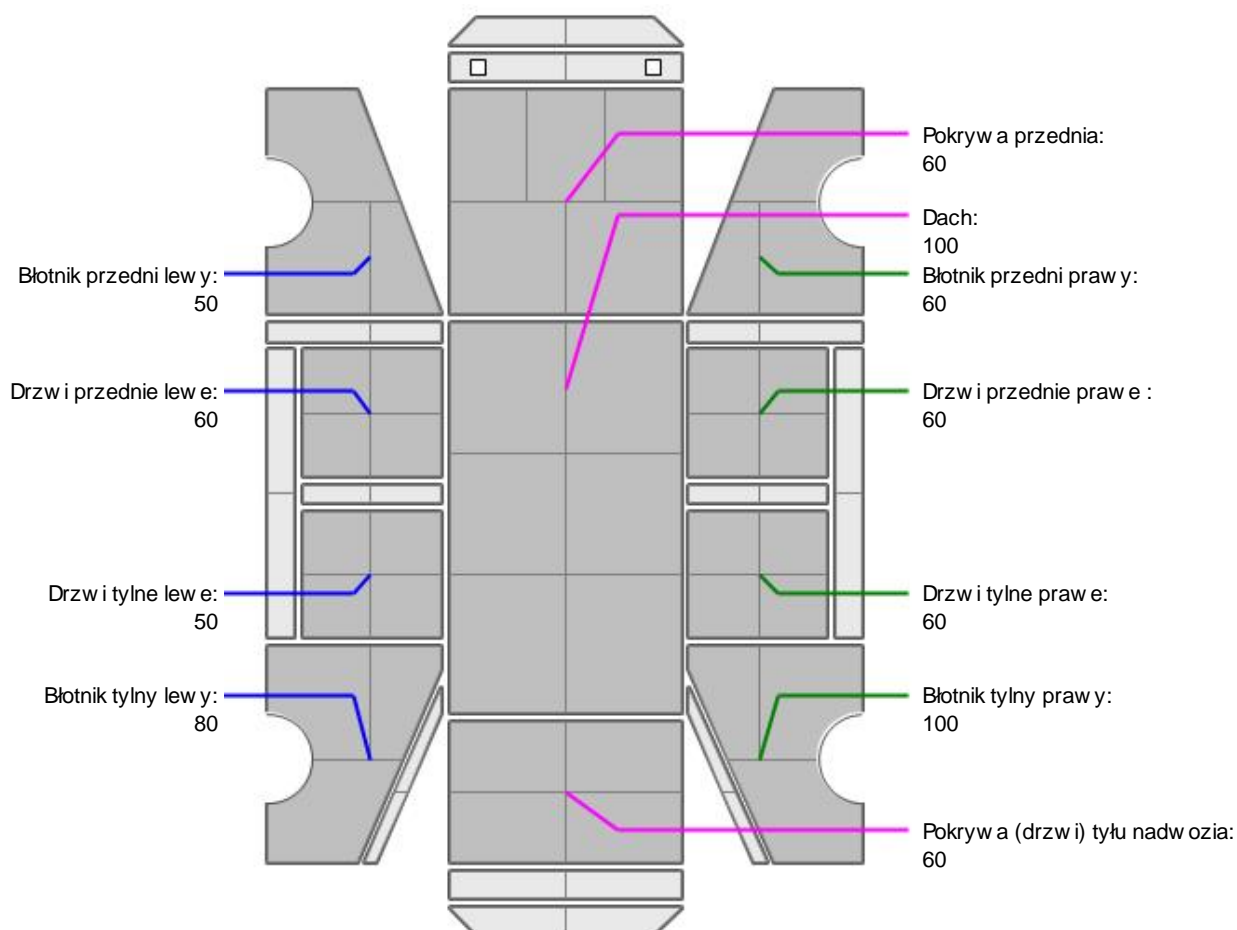
Do pojazdu załączono dodatkowy komplet kół (4szt.)

OPIS STANU TECHNICZNEGO ZESPOŁÓW POJAZDU**KABINA KIEROWCY - Szkielet i poszycia zewnętrzne**

L.p.	Nazwa elementu	L / P	Rodzaj uszkodzenia	Opis	Fot. nr
1	Pokrywa przednia		Odpryski powłoki lakierowej, wgniecenie		
2	Dach		Odpryski powłoki lakierowej		

Pojazd nosi typowe dla jego okresu eksploatacji uszkodzenia powłoki lakierowej (niewielkie zarysowania, odpryski itp.).

Szczegółowy stan pojazdu zobrazowany w dokumentacji zdjęciowej.


KABINA KIEROWCY – Opis powłoki lakierowej


L.p.	Nazwa elementu	L / P	Grubość powłoki [µm]	Opis
1	Pokrywa przednia		60	
2	Dach		100	
3	Błotnik przedni	L	50	
4	Drzwi przednie	L	60	
5	Drzwi tylne	L	50	
6	Błotnik tylny	L	80	
7	Błotnik przedni	P	60	
8	Drzwi przednie	P	60	
9	Drzwi tylne	P	60	
10	Błotnik tylny	P	100	
11	Pokrywa (drzwi) tyłu nadwozia		60	

Podane przedziały grubości powłoki lakierowej poszczególnych elementów dotyczą wyłącznie punktów pomiarowych, tj. trzech wybranych miejsc na danym elemencie nadwozia. Nie oznacza to, że w pozostałych obszarach danego elementu grubość powłoki jest jednakowa ani że nie może wykraczać poza wskazane zakresy. Pomiary wykonano urządzeniem bezdźwiękowym w posiadaniu rzeczoznawcy. Pomiar wykonany innym przyrządem może się różnić.

**WYPOSA ENIE ZEWN TRZNE**

L.p.	Nazwa elementu	L / P	Rodzaj uszkodzenia	Opis	Fot. nr
1	Szyba przednia		Odpryski warstwy zewn trznej		

**KABINA KIEROWCY – Wyposa enie wewn trzne**

Wn trze pojazdu nosi typowe dla jego okresu eksploatacji zabrudzenia oraz zu ycie wszystkich elementów.

JAZDA KONTROLNA

- | | | |
|---|--------------------------------|----------|
| 1 | Gło no pracy silnika | BEZ UWAG |
| 2 | Praca układu kierowniczego | BEZ UWAG |
| 3 | Gło no (stuki) zawieszenia | BEZ UWAG |
| 4 | Skuteczno hamulca zasadniczego | BEZ UWAG |
| 5 | Skuteczno hamulca pomocniczego | BEZ UWAG |

Próba ruchowa przeprowadzona na niewielkim dystansie, na zimnym silniku, w warunkach parkingowych, z pr dko ci do 15 km/h.

POZOSTAŁE INFORMACJE**1 Pochodzenie pojazdu**

Krajowy

2 Badanie poprawno ci numerów identyfikacyjnych

Numer VIN wybity na karoserii oraz numer VIN tabliczki znamionowej zgodny z CEPIK

3 Weryfikacja prawdziwo ci danych obiektu

Numer VIN wybity na karoserii oraz numer VIN tabliczki znamionowej zgodny z dowodem rejestracyjnym

4 Weryfikacja odczytanego stanu drogomierza

Odczytany z drogomierza

Zastrze enia ograniczaj ce opini .

ü Zawarte w niniejszej Wycenie/Raporcie informacje (w tym dotycz ce wyposa enia) słu jedynie ogólnym celom informacyjnym. Wycena/Raport nie mo e by zatem traktowana jako oferta w rozumieniu przepisów Kodeksu Cywilnego oraz opisu towaru ani zapewnienia w rozumieniu art. 4 Ustawy z dnia 27 lipca 2002 roku o szczególnych warunkach sprzeda y konsumenckiej.

ü Wycena/Raport została sporz dzona w celu ustalenia istnienia albo nieistnienia uszkodze nieakceptowalnych po zako czeniu umowy korzystania z samochodu lub innych okoliczno ci uzgodnionych w zleceniu. Wycena/Raport nie obejmuje typowych uszkodze wynikaj cych z eksploatacji samochodu oraz jego standardowego zu ycia.

ü Je li chcesz traktowa ten dokument jako ródło wiedzy o samochodzie przy jego zakupie, czynisz to na własn odpowiedzialno . eRzeczoznawcy sp.j. nie ponosi odpowiedzialno ci za takie u ycie tej Wyceny/Raporu

ü Niniejsza wycena słu y wył cznie do oszacowania warto ci rynkowej przedmiotu wyceny i nie mo e by wykorzystywana do adnego innego celu, ni wymieniony powy ej. W szczególno ci wycena nie mo e stanowi podstawy do oceny cech i stanu wycenianego obiektu przy jego zakupie.

ü Rzeczoznawca nie bierze na siebie odpowiedzialno ci za wady ukryte (prawne i fizyczne) oraz ewentualne skutki wynikaj ce z dalszego u ytkowania przedmiotu wyceny, a tak e za skutki wykorzystania samej wyceny.

ü Powy sza wycena nie jest ekspertyz stanu technicznego przedmiotu wyceny i za tak nie mo e by uznawana, w szczególno ci nie mo e by traktowana jako gwarancja sprzeda y przedmiotu wyceny za oszacowan warto .

ü Wycen przeprowadzono w oparciu o dostarczon dokumentacj oraz badanie organoleptyczne wycenianego obiektu. Nie prowadzono bada diagnostycznych oraz weryfikacji warsztatowej przedmiotu wyceny.

- ü Nie stwierdzono dodatkowych niesprawności i/lub uszkodzeń i/lub braków w zakresie możliwości wyceny do ustalenia w warunkach oględzin tj. bez dostępu do spodu pojazdu, specjalistycznego sprzętu diagnostycznego, jazdy próbnej wykonanej w warunkach drogowych z obciążeniem.
- ü Rzeczoznawca podczas oględzin poza warsztatem nie jest w stanie stwierdzić wypadkowej przeszłości pojazdu. W przypadku podwyższonych wartości pomiarów powłoki lakierowej, konieczna jest ekspertyza w warunkach warsztatowych.
- ü Rok produkcji pojazdu - nie weryfikowano. Przyjęto w oparciu o dane przekazane przez Zleceniodawcę.
- ü Niniejsza wycena nie może być publikowana w całości w jakimkolwiek dokumencie bez zgody wykonawców i bez uzgodnienia z nimi formy i treści takiej publikacji. Zakaz publikacji nie dotyczy posługiwania się wycenami w umowach cywilno-prawnych zawieranych przez zleceniodawcę i dotyczących przedmiotu.
- ü Przed odbiorem pojazdu, kupujący zobowiązany jest do konfrontacji rzeczywistego stanu z informacjami zawartymi w wycenie. Odbiór przedmiotu jest równoznaczny ze zrzeczeniem się wszelkich roszczeń, co do stanu technicznego.
- ü Nie badano poprawności i/lub budowy numerów identyfikacyjnych/seryjnych obiektu oraz nie weryfikowano prawdziwości danych obiektu.
- ü Niniejsza wycena nie może być traktowana jako gwarancja sprzedaży przedmiotu wyceny za oszacowaną wartość.
- ü W przypadku ujawnienia dodatkowych informacji dotyczących przedmiotowego pojazdu, niedostępnych w czasie wykonywania niniejszej opinii, zaprezentowane stanowisko może ulec zmianie.
- ü W opinii założono, że nie wykryto żadnych faktów, które mogłyby istotnie wpływać na wartość wycenionego pojazdu, jeżeli w opisie pojazdu nie widnieją inaczej.
- ü Rzeczoznawca nie ponosi odpowiedzialności za ewentualne błędy wynikające z przedstawionych informacji otrzymanych od użytkownika/sprzedawcy/zamawiającego wycenę, jeżeli brak podstaw do kwestionowania ich zgodnie ze stanem rzeczywistym lub ustalenie stanu rzeczywistego przez rzeczoznawcę było niemożliwe lub znacznie utrudnione.
- ü Wyposażenie standardowe wg. Info - Ekspert. Rzeczoznawca nie ponosi odpowiedzialności za ewentualne błędy programu. Lista wyposażenia w wycenie ma charakter poglądowy i nie potwierdza kompletności. Aby ustalić specyfikacje fabryczne wyposażenia należy zwrócić się do dealera.
- ü W warunkach, w jakich przeprowadzono oględziny rzeczoznawca nie miał możliwości zweryfikowania poprawności działania całego wyposażenia.
- ü Opis stanu technicznego pojazdu jest ważny na dzień oględzin. Rzeczoznawca nie bierze odpowiedzialności za zmiany stanu pojazdu wynikające z dalszej eksploatacji lub postoju (np. uszkodzenie akumulatora, powiększenie lub powstanie ognisk korozji, uszkodzenie układu hamulcowego, itp.) – zaleca się sprawdzenie daty wyceny.
- ü Jeżeli elementy jednostki napędowej, układu przeniesienia napędu itp., są rozmontowane, rzeczoznawca nie weryfikuje kompletności poszczególnych układów. Może wystąpić braków w kompletacji (np. ze względu na wykorzystanie unieruchomionego pojazdu jako „dawcy części”).
- ü Nie weryfikowano odczytanego stanu drogomierza z zapisami w urzędzeniach elektronicznych pojazdu. Rzeczoznawca nie dokonuje oceny autentyczności przebiegu – oferent, powinien samodzielnie zweryfikować wskazania, np. za pośrednictwem dostępnych stron takich jak historia pojazdu.gov.pl
- ü W przypadku pojazdów z niesprawnym akumulatorem lub bez niego - podłączenie sprawnego akumulatora nie gwarantuje sprawności technicznej pojazdu. W związku z tym przyjmuje się, że stan techniczny pojazdu jest nieznanym, istnieje ryzyko ujawnienia wad ukrytych i dodatkowych uszkodzeń.
- ü Nie weryfikowano gwarancji, statusu pakietów serwisowych i kompletności w zakresie sprzętu dodatkowego, z którym przedmiot był zamówiony.

Dokument wystawiony elektronicznie, ważny bez podpisu

DOKUMENTACJA FOTOGRAFICZNA



Fot. nr 1



Fot. nr 2



Fot. nr 3



Fot. nr 4



Fot. nr 5



Fot. nr 6



Fot. nr 7



Fot. nr 8



Fot. nr 9



Fot. nr 10



Fot. nr 11



Fot. nr 12



Fot. nr 13



Fot. nr 14



Fot. nr 15



Fot. nr 16



Fot. nr 17



Fot. nr 18



Fot. nr 19



Fot. nr 20



Fot. nr 21



Fot. nr 22



Fot. nr 23



Fot. nr 24



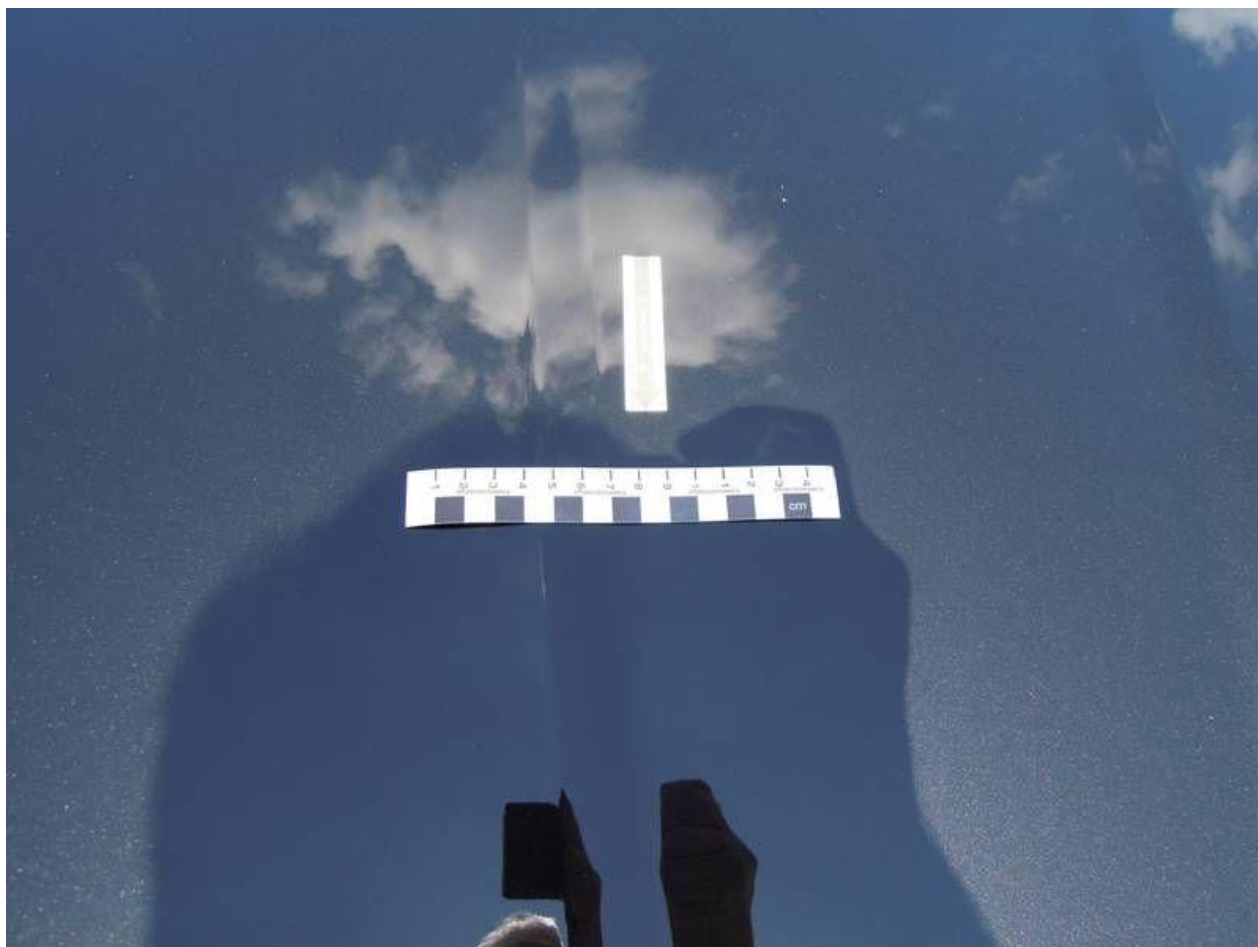
Fot. nr 25



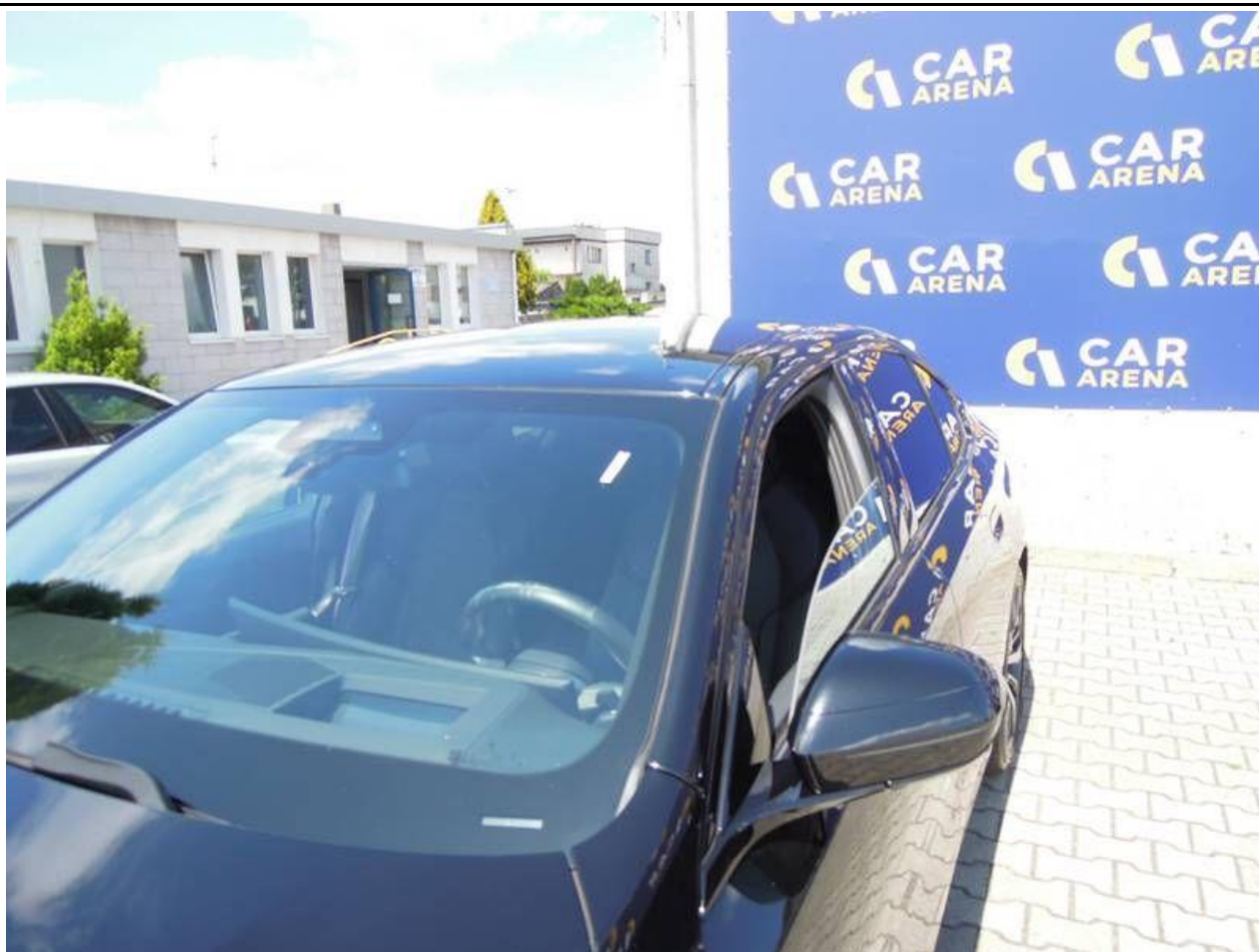
Fot. nr 26



Fot. nr 27



Fot. nr 28



Fot. nr 29



Fot. nr 30



Fot. nr 31



Fot. nr 32



Fot. nr 33



Fot. nr 34



Fot. nr 35



Fot. nr 36



Fot. nr 37



Fot. nr 38



Fot. nr 39



Fot. nr 40



Fot. nr 41



Fot. nr 42



Fot. nr 43



Fot. nr 44



Fot. nr 45



Fot. nr 46



Fot. nr 47



Fot. nr 48



Fot. nr 49



Fot. nr 50



Fot. nr 51



Fot. nr 52



Fot. nr 53

Dokument wystawiony elektronicznie, wa ny bez podpisu