

Nr zlecenia: 97/14/05/2026/CarArena STANDARD

z dnia: 2026/05/14

Zleceniodawca:

CARARENA - Aukcje Samochodowe
ul. Budowlanych 7
62-081 Baranowo

Rzeczoznawca:

Mariusz Zaj c/ zatw. Pion Weryfikacyjny eRzeczoznawcy



Wycena wartości

Zadanie: Ocena stanu technicznego i określenie wartości rynkowej pojazdu

DANE IDENTYFIKACYJNE POJAZDU		Dane: [O] V-2026
Rodzaj pojazdu:	Samochód osobowy	VIN: TMAH381DGMJ093002
Marka:	HYUNDAI	Nr rejestracyjny: WN8637U
Model pojazdu:	i30 1.5 MR`20 E6	Nr Info-Ekspert: 016-01894
Wersja:	Comfort Aut.	Rok produkcji: 2021
Wskazanie drogomierza	237873 km	
Data pierwszej rejestracji	2021/05/31	
Data wykonania badania technicznego	2026/05/31	
Rodzaj nadwozia	kombi (uniwersalne) 5 drzwiowe	
Dop. masa całkowita	1890 kg	
Jednostka napędowa	z zapł. iskrowym Mild Hyb. (benzyna)	
Pojemność / Moc silnika	1482 ccm / 118kW (160KM)	
Doładowanie	Turbosp. z chłodn. powietrza	
Liczba cylindrów / Układ cylindrów / Liczba zaworów	4 / rzędowy / 16	
Rodzaj skrzyni biegów	automatyczna	
Rodzaj napędu	przedni (4x2)	
Kolor powłoki lakierowej, (rodzaj lakieru)	Czerwony 2-warstwowy z efektem metalicznym	

WYPOSAŻENIE STANDARDOWE	
Lp. Nazwa elementu wyposażenia	Lp. Nazwa elementu wyposażenia
1 ABS - system zapobiegający blokowaniu kół	36 Poduszka powietrzna pasażera z możliwością odłączenia
2 Asystent zapobiegania kolizji czołowych z	37 Poduszki powietrzne boczne przednie

	wykrywaniem pieszych FCA		
3	Autoalarm	38	Radio cyfrowe DAB
4	Czujnik zabezpieczający przed przyciśnięciem przez elektrycznie regulowane szyby	39	Roleta do bagażnika
5	Czujniki ciśnienia w oponach	40	Schówek na okulary
6	Czujniki parkowania - tył	41	Siatka oddzielająca przestrzeń bagażnika
7	Dźwignia zmiany biegów pokryta skórą	42	Spoiler dachowy
8	Fotel kierowcy z podparciem odcinka lędźwiowego	43	Sterowanie skrzyni biegów przy kierownicy
9	Fotel kierowcy z regulacją wysokości	44	Sterowanie systemem audio w kierownicy
10	Głośniki 6 szt. (w tym 2 tweety)	45	Sygnalizacja niezapiętych pasów bezpieczeństwa
11	Gniazdo 12V	46	System automatycznego odparowania szyb
12	Gniazdo 12V w bagażniku	47	System Bluetooth
13	Immobilizator	48	System do wietlania zakrętów statyczny
14	Integracja z telefonami mobilnymi Apple CarPlay™ + Android Auto™	49	System kontroli podjazdu HAC
15	Kamera cofania	50	System kontroli trakcji VSM
16	Kierownica pokryta skórą	51	System kontroli uwagi kierowcy DAW
17	Kieszenie w oparciach foteli przednich	52	System stabilizacji toru jazdy ESC
18	Klamki wewnętrzne z satynowym wykończeniem	53	System utrzymania pasa ruchu LKA
19	Klamki zewnętrzne w kolorze nadwozia	54	System wyboru trybu jazdy: Normal/Sport
20	Klimatyzacja automatyczna 2 strefowa	55	Szyby atermiczne
21	Kolumna kierownicy regulowana w 2 płaszczyznach	56	Szyby tylne przyciemniane
22	Krata wlotu powietrza czarna	57	wiatła automatyczne
23	Kurtyny powietrzne boczne	58	wiatła do jazdy dziennej LED
24	Listwy wykończeniowe szyb bocznych satynowe	59	wiatła drogowe inteligentne
25	Lusterka zewnętrzne składane elektrycznie	60	wiatła mijania projekcyjne
26	Lusterka zewnętrzne w kolorze nadwozia	61	wiatła p/mgienne przednie
27	Lusterka zewnętrzne z kierunkowskazami	62	Tapicerka tekstylna
28	Mocowanie fotelików dziecięcych ISOFIX	63	Tarcze kół aluminiowe 16"
29	Nawiew powietrza na siedzenia tylne	64	Tempomat
30	Opony 205/55 R16	65	Wspomaganie układu kierowniczego elektryczne
31	Oslony przeciwsłoneczne z lusterkami podświetlanymi	66	Wyświetlacz 3,5" monochromatyczny
32	Oświetlenie do czytania (przód)	67	Zabezpieczenie drzwi tylnych przed otwarciem od wewnątrz
33	Podłoga bagażnika dwupoziomowa	68	Zamek centralny zdalnie sterowany
34	Podłokietnik centralny przedni	69	Zestaw naprawczy opon
35	Poduszka powietrzna kierowcy	70	Złącze "USB"

L.p. Nazwa pakietu / elementu pakietu wyposażenia standardowego

- 1 Lusterka zewnętrzne trznie podgrzewane i regulowane elektrycznie
 - Lusterka zewnętrzne trznie regulowane elektrycznie
 - Lusterka zewnętrzne trznie podgrzewane elektrycznie
- 2 Podłokietnik siedzeń tylnych z otworem na długie przedmioty
 - Otwór na długie przedmioty w siedzeniu tylnym
 - Podłokietniki siedzeń tylnych
- 3 System multimedialny z ekranem dotykowym 8"
 - System multimedialny
 - Wyświetlacz 8" kolorowy, dotykowy
- 4 Szyby przednie i tylne regulowane elektrycznie
 - Szyby przednie regulowane elektrycznie
 - Szyby tylne regulowane elektrycznie

WYPOSAŻENIE DODATKOWE

L.p. Nazwa elementu wyposażenia

- 1 Lakier metalizowany

OPIS ZAMONTOWANEGO W POJE DZIE OGUMIENIA

Koło	Marka, typ	Bieżnik [mm]
Przednie lewe:	NOKIAN TYRES 205/55 R16 91H SNOW PROOF 1 RG	4,0
Przednie prawe:	NOKIAN TYRES 205/55 R16 91H SNOW PROOF 1 RG	4,0
Tylne lewe:	NOKIAN TYRES 205/55 R16 91H SNOW PROOF 1 RG	4,0
Tylne prawe:	NOKIAN TYRES 205/55 R16 91H SNOW PROOF 1 RG	4,0

KOREKTY WARTO CI POJAZDU

KOREKTA ZA WYPOSA ENIE	(+)
KOREKTA ZA PRZEBIEG	(-)
KOREKTY RÓ NE:	
Korekta ze wzgl du na liczb wła cicieli lub u ytkowników (3)	(-)
Regionalna sytuacja rynkowa	(-)
Stan utrzymania i dbała o pojazd	(-)
Weryfikacja usterek mechanicznych	(-)
KOREKTY RÓ NE RAZEM	(-)
KOREKTA ZA OGUMIENIE	(-)

UWAGI RZECZOZNAWCY DOTYCZ CE WYCENY

Pojazd zweryfikowany w bazie danych historiapojazdu.gov.pl - bez uwag

Ogl dziny przeprowadził rzeczoznawca: Mateusz Wasilewski

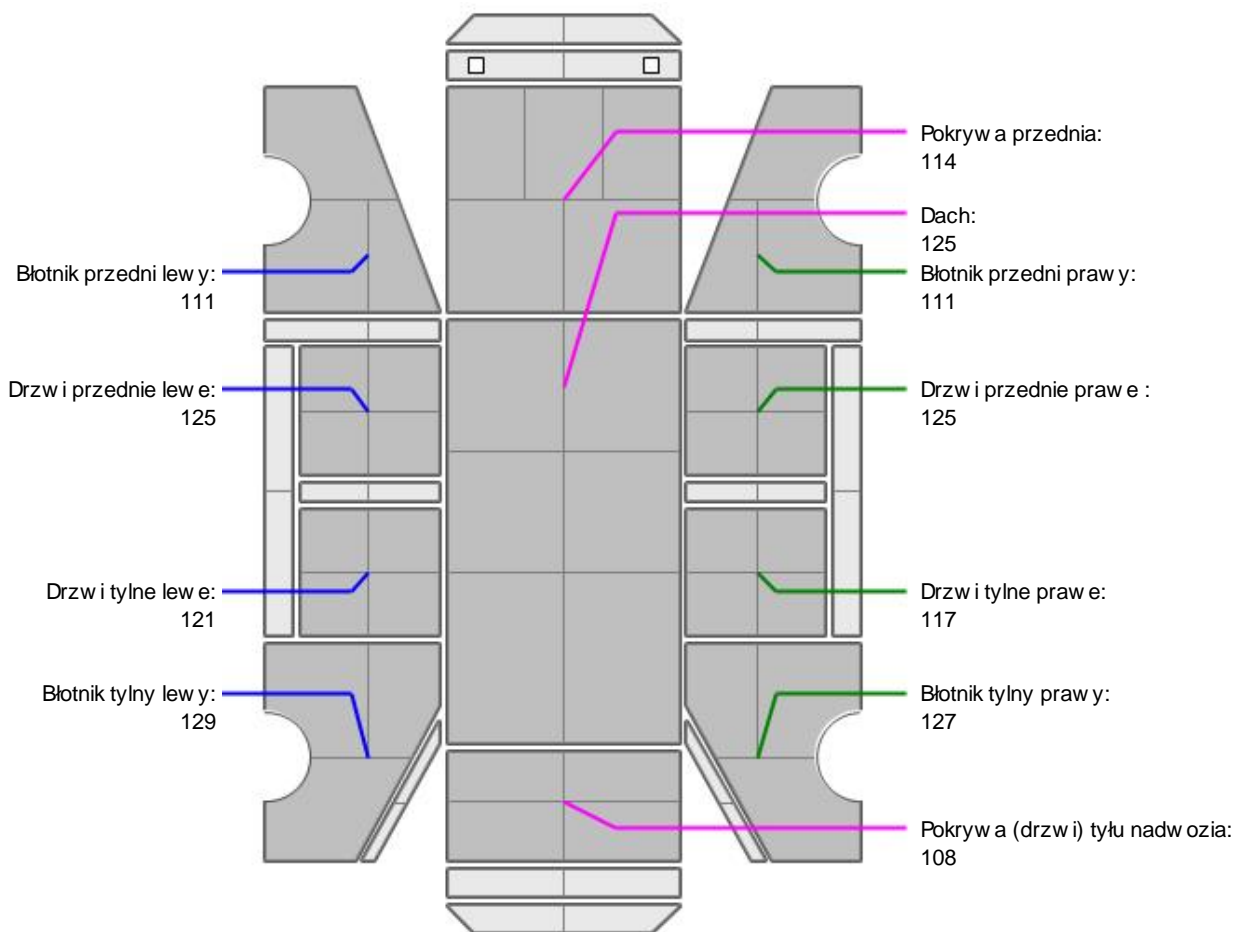
OPIS STANU TECHNICZNEGO ZESPOŁÓW POJAZDU**NADWOZIE - Szkielet i poszycia zewn trzne**

L.p.	Nazwa elementu	L / P	Rodzaj uszkodzenia	Opis	Fot. nr
1	Pokrywa przednia		Odpryski powłoki lakierowej		
2	Drzwi boczne przednie	L	Zarysowania powłoki lakierowej		
3	Drzwi boczne przednie	P	Wgniecenia i zarysowania		
4	Drzwi boczne tylne	P	Zarysowania powłoki lakierowej		
5	Próg	L	Wgnieciony gł boko		
6	Próg	P	Wgnieciony		
7	Dach		Wgniecenia i odpryski		
8	Błotnik tylny	L	Odpryski powłoki lakierowej		
9	Drzwi tyłu nadwozia		Zarysowania powłoki lakierowej		
10	Wn ka koła tylna	L	Wgnieciona z zarysowaniami powłoki lakierowej		
11	Wn ka koła tylna	P	Wgnieciona z zarysowaniami powłoki lakierowej		

Pojazd nosi typowe dla jego okresu eksploatacji uszkodzenia powłoki lakierowej (niewielkie zarysowania, odpryski itp.).



NADWOZIE – Opis powłoki lakierowej



L.p.	Nazwa elementu	L / P	Grubość powłoki [µm]	Opis
1	Pokrywa przednia		114	
2	Dach		125	
3	Błotnik przedni	L	111	
4	Drzwi przednie	L	125	
5	Drzwi tylne	L	121	
6	Błotnik tylny	L	129	
7	Błotnik przedni	P	111	
8	Drzwi przednie	P	125	
9	Drzwi tylne	P	117	
10	Błotnik tylny	P	127	
11	Pokrywa (drzwi) tyłu nadwozia		108	

Podane przedziały grubości powłoki lakierowej poszczególnych elementów dotyczą wyłącznie punktów pomiarowych, tj. trzech wybranych miejsc na danym elemencie nadwozia. Nie oznacza to, że w pozostałych obszarach danego elementu grubość powłoki jest jednakowa ani że nie może wykroczyć poza wskazane zakresy. Pomiary wykonano urządzeniem bezdźwiękowym w posiadaniu rzeczoznawcy. Pomiar wykonany innym przyrządem może się różnić.

**NADWOZIE – Wyposażenie zewnętrzne**

L.p.	Nazwa elementu	L / P	Rodzaj uszkodzenia	Opis	Fot. nr
1	Zderzak przedni		Zarysowany i starcia powłoki		
2	Poszycie zderzaka tylnego		Zarysowane		
3	Szyba przednia		Odpryski warstwy zewnętrznej		

**NADWOZIE – Wyposażenie wewnętrzne**

L.p.	Nazwa elementu	L / P	Rodzaj uszkodzenia	Opis	Fot. nr
1	Poszycie tapicerskie drzwi bocznych tylnych	L	Zabrudzone, wgniezione		

Wnętrze pojazdu nosi typowe dla jego okresu eksploatacji zabrudzenia oraz zużycie wszystkich elementów.

JAZDA KONTROLNA

- | | | |
|----|--|--|
| 1 | Głośno pracujący silnik | BEZ UWAG |
| 2 | Przyspieszenia pojazdu | Poszarpuje podczas ruszania |
| 3 | Praca układu kierowniczego | BEZ UWAG |
| 4 | Głośno (stuk) zawieszenia | BEZ UWAG |
| 5 | Zmiana biegów, działanie sprzęgła | Poszarpywanie podczas zmiany przełożeń |
| 6 | Głośno skrzyni biegów / bloku napędowego | BEZ UWAG |
| 7 | Skuteczność hamulca zasadniczego | BEZ UWAG |
| 8 | Skuteczność hamulca pomocniczego | BEZ UWAG |
| 9 | Działanie drogomierza i szybkościomierza | BEZ UWAG |
| 10 | Wskaźnik temperatury silnika | BEZ UWAG |
| 11 | Skuteczność ogrzewania i przewietrzania | BEZ UWAG |

Próba ruchowa przeprowadzona na niewielkim dystansie, w warunkach parkingowych, z prędkością do 15 km/h. Auto poszarpuje podczas ruszania i zmiany biegów

POZOSTAŁE INFORMACJE

- 1 Pochodzenie pojazdu**
Salon Polska
- 2 Badanie poprawności numerów identyfikacyjnych**
Numer VIN wybitny na karoserii oraz numer VIN tabliczki znamionowej zgodny z CEPIK.
- 3 Weryfikacja odczytanego stanu drogomierza**
Odczytany z drogomierza

Zastrzeżenia ograniczające.

ü Zawarte w niniejszej Wycenie/Raporcie informacje (w tym dotyczące wyposażenia) służy jedynie ogólnym celom informacyjnym. Wycena/Raport nie może być zatem traktowana jako oferta w rozumieniu przepisów Kodeksu Cywilnego oraz opisu towaru ani zapewnienia w rozumieniu art. 4 Ustawy z dnia 27 lipca 2002 roku o szczególnych warunkach sprzedaży konsumenckiej.

ü Wycena/Raport została sporządzona w celu ustalenia istnienia albo nieistnienia uszkodzeń nieakceptowalnych po zawarciu umowy korzystania z samochodu lub innych okoliczności uzgodnionych w zleceniu. Wycena/Raport nie obejmuje typowych uszkodzeń wynikających z eksploatacji samochodu oraz jego standardowego użytkowania.

ü Jeżeli chcesz traktować ten dokument jako źródło wiedzy o samochodzie przy jego zakupie, czynisz to na własną odpowiedzialność. Rzeczoznawca Sp. z o.o. nie ponosi odpowiedzialności za takie użycie tej Wyceny/Raporu.

ü Niniejsza wycena służy wyłącznie do oszacowania wartości rynkowej przedmiotu wyceny i nie może być wykorzystywana do żadnego innego celu, niż wymieniony powyżej. W szczególności wycena nie może stanowić podstawy do oceny cech i stanu wycenianego obiektu przy jego zakupie.

ü Rzeczoznawca nie bierze na siebie odpowiedzialności za wady ukryte (prawne i fizyczne) oraz ewentualne skutki wynikające z dalszego użytkowania przedmiotu wyceny, a także za skutki wykorzystania samej wyceny.

ü Powyższa wycena nie jest ekspertyzą stanu technicznego przedmiotu wyceny i za taką nie może być uznawana, w szczególności nie może być traktowana jako gwarancja sprzedaży przedmiotu wyceny za oszacowaną wartość.

ü Wycenę przeprowadzono w oparciu o dostarczoną dokumentację oraz badanie organoleptyczne wycenianego obiektu. Nie prowadzono badań diagnostycznych oraz weryfikacji warsztatowej przedmiotu wyceny.

ü Nie stwierdzono dodatkowych niesprawności i/lub uszkodzeń i/lub braków w zakresie możliwym do ustalenia w warunkach oględzin tj. bez dostępu do spodu pojazdu, specjalistycznego sprzętu diagnostycznego, jazdy próbnej wykonanej w warunkach drogowych z obciążeniem.

ü Rzeczoznawca podczas oględzin poza warsztatem nie jest w stanie stwierdzić wypadkowej przeszłości pojazdu. W przypadku podwyższonych wartości pomiarów powłoki lakierowej, konieczna jest ekspertyza w warunkach warsztatowych.

ü Rok produkcji pojazdu - nie weryfikowano. Przyjeto w oparciu o dane przekazane przez Zleceniodawcę.

ü Niniejsza wycena nie może być publikowana w całości w jakimkolwiek dokumencie bez zgody wykonawców i bez uzgodnienia z nimi formy i treści takiej publikacji. Zakaz publikacji nie dotyczy posługiwania się wyceną w umowach cywilno-prawnych zawieranych przez zleceniodawcę i dotyczących przedmiotu.

ü Przed odbiorem pojazdu, kupujący zobowiązany jest do konfrontacji rzeczywistego stanu z informacjami zawartymi w wycenie. Odbiór przedmiotu jest równoznaczny ze zrzeczeniem się wszelkich roszczeń, co do stanu technicznego.

ü Nie badano poprawności i/lub budowy numerów identyfikacyjnych/seryjnych obiektu oraz nie weryfikowano prawdziwości danych obiektu.

ü Niniejsza wycena nie może być traktowana jako gwarancja sprzedaży przedmiotu wyceny za oszacowaną wartość.

ü W przypadku ujawnienia dodatkowych informacji dotyczących przedmiotowego pojazdu, niedostępnych w czasie wykonywania niniejszej opinii, zaprezentowane stanowisko może ulec zmianie.

ü W opinii założono, że nie wykryto żadnych faktów, które mogłyby istotnie wpływać na wartość wycenionego pojazdu, jeżeli w opisie pojazdu nie widnieje inaczej.

ü Rzeczoznawca nie ponosi odpowiedzialności za ewentualne błędy wynikające z przedstawionych informacji otrzymanych od użytkownika/sprzedawcy/zamawiającego wycenę, jeżeli brak podstaw do kwestionowania ich zgodnie ze stanem rzeczywistym lub też ustalenie stanu rzeczywistego przez rzeczoznawcę było niemożliwe lub znacznie utrudnione.

ü Wyposażenie standardowe wg. Info - Ekspert. Rzeczoznawca nie ponosi odpowiedzialności za ewentualne błędy programu. Lista wyposażenia w wycenie ma charakter poglądowy i nie potwierdza kompletności. Aby ustalić specyfikacje fabryczne wyposażenia należy się do dealera.

ü W warunkach, w jakich przeprowadzono oględziny rzeczoznawca nie miał możliwości zweryfikowania poprawności

działania całego wyposażenia.

Ü Opis stanu technicznego pojazdu jest ważny na dzień oględzin. Rzeczoznawca nie bierze odpowiedzialności za zmiany stanu pojazdu wynikające z dalszej eksploatacji lub postoju (np. uszkodzenie akumulatora, powłoki lub powstanie ognisk korozji, uszkodzenie układu hamulcowego, itp.) – zaleca się sprawdzenie daty wyceny

Ü Jeżeli elementy jednostki napędowej, układu przeniesienia napędu itp., są rozmontowane, rzeczoznawca nie weryfikuje kompletności poszczególnych układów. Możliwość wystąpienia braków w kompletacji (np. ze względu na wykorzystanie unieruchomionego pojazdu jako „dawcy części”).

Ü Nie weryfikowano odczytanego stanu drogomierza z zapisami w urządzeniach elektronicznych pojazdu. Rzeczoznawca nie dokonuje oceny autentyczności przebiegu.

Ü W przypadku pojazdów z niesprawnym akumulatorem lub bez niego - podłączenie sprawnego akumulatora nie gwarantuje sprawności technicznej pojazdu. W związku z tym przyjmuje się, iż stan techniczny pojazdu jest nieznany, istnieje ryzyko ujawnienia wad ukrytych i dodatkowych uszkodzeń.

Ü Nie weryfikowano gwarancji, statusu pakietów serwisowych i kompletności w zakresie wyposażenia dodatkowego, z którym przedmiot był zamówiony.

Dokument wystawiony elektronicznie, ważny bez podpisu

DOKUMENTACJA FOTOGRAFICZNA



Fot. nr 1



Fot. nr 2



Fot. nr 3



Fot. nr 4



Fot. nr 5



Fot. nr 6



Fot. nr 7



Fot. nr 8



Fot. nr 9



Fot. nr 10



Fot. nr 11



Fot. nr 12



Fot. nr 13



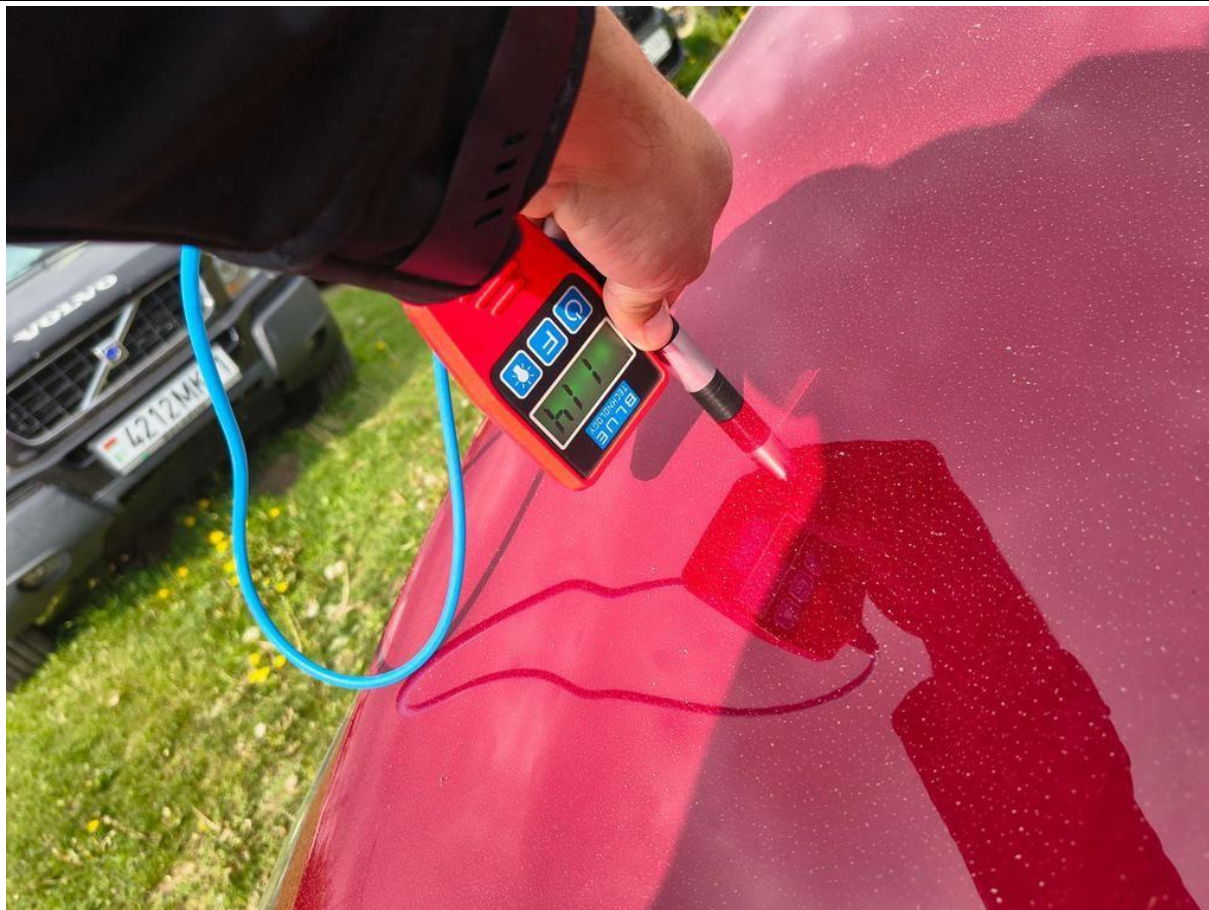
Fot. nr 14



Fot. nr 15



Fot. nr 16



Fot. nr 17



Fot. nr 18



Fot. nr 19



Fot. nr 20



Fot. nr 21



Fot. nr 22



Fot. nr 23



Fot. nr 24



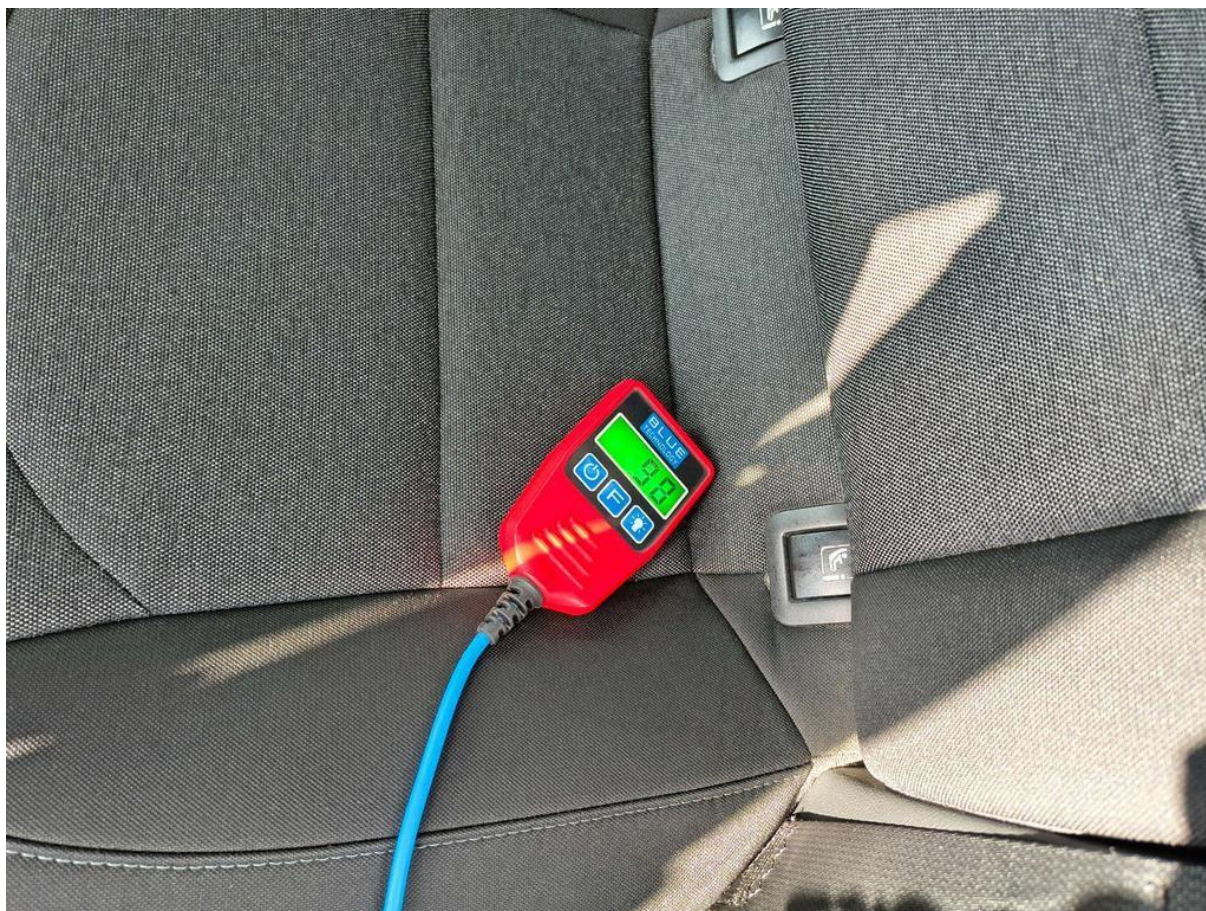
Fot. nr 25



Fot. nr 26



Fot. nr 27



Fot. nr 28



Fot. nr 29



Fot. nr 30



Fot. nr 31



Fot. nr 32



Fot. nr 33



Fot. nr 34



Fot. nr 35



Fot. nr 36



Fot. nr 37



Fot. nr 38



Fot. nr 39



Fot. nr 40



Fot. nr 41



Fot. nr 42



Fot. nr 43



Fot. nr 44



Fot. nr 45



Fot. nr 46



Fot. nr 47



Fot. nr 48



Fot. nr 49



Fot. nr 50



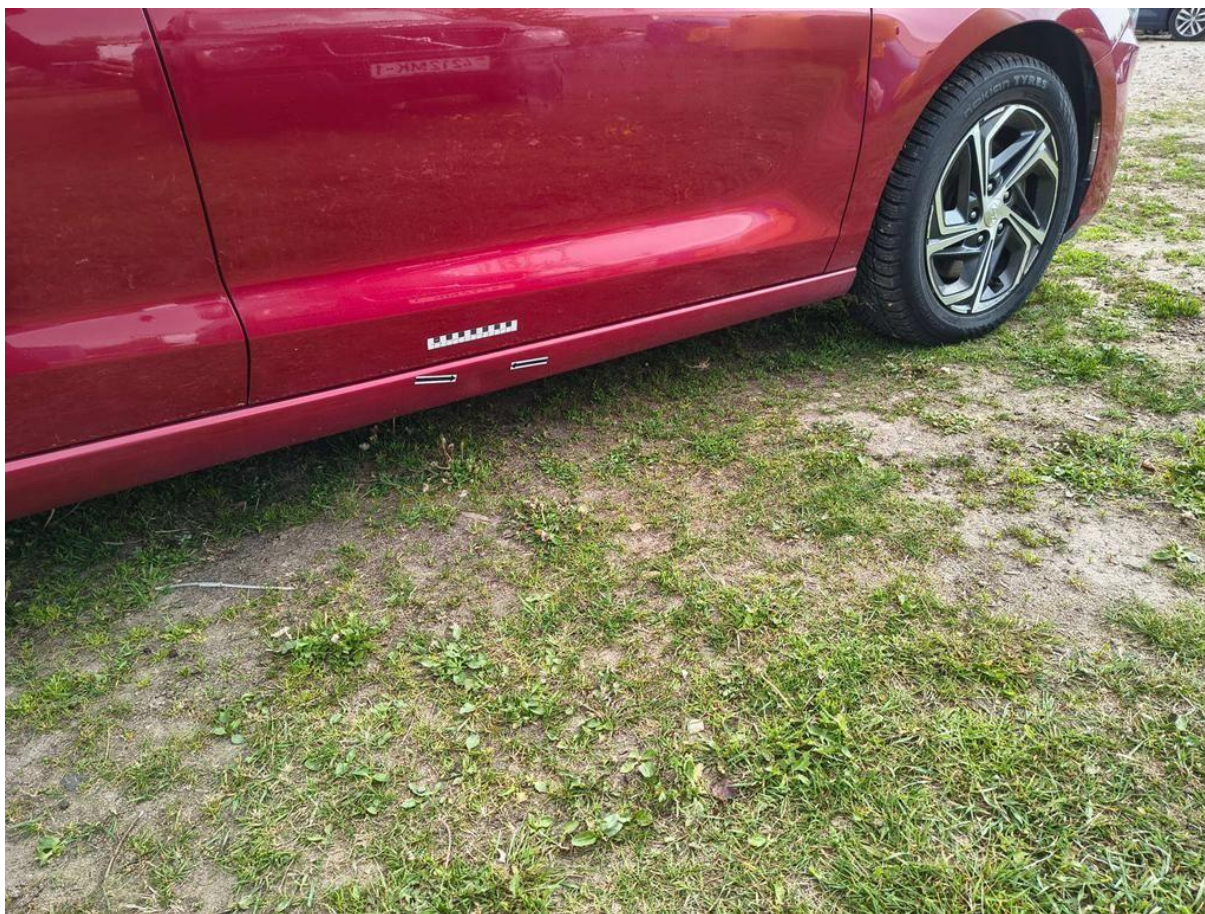
Fot. nr 51



Fot. nr 52



Fot. nr 53



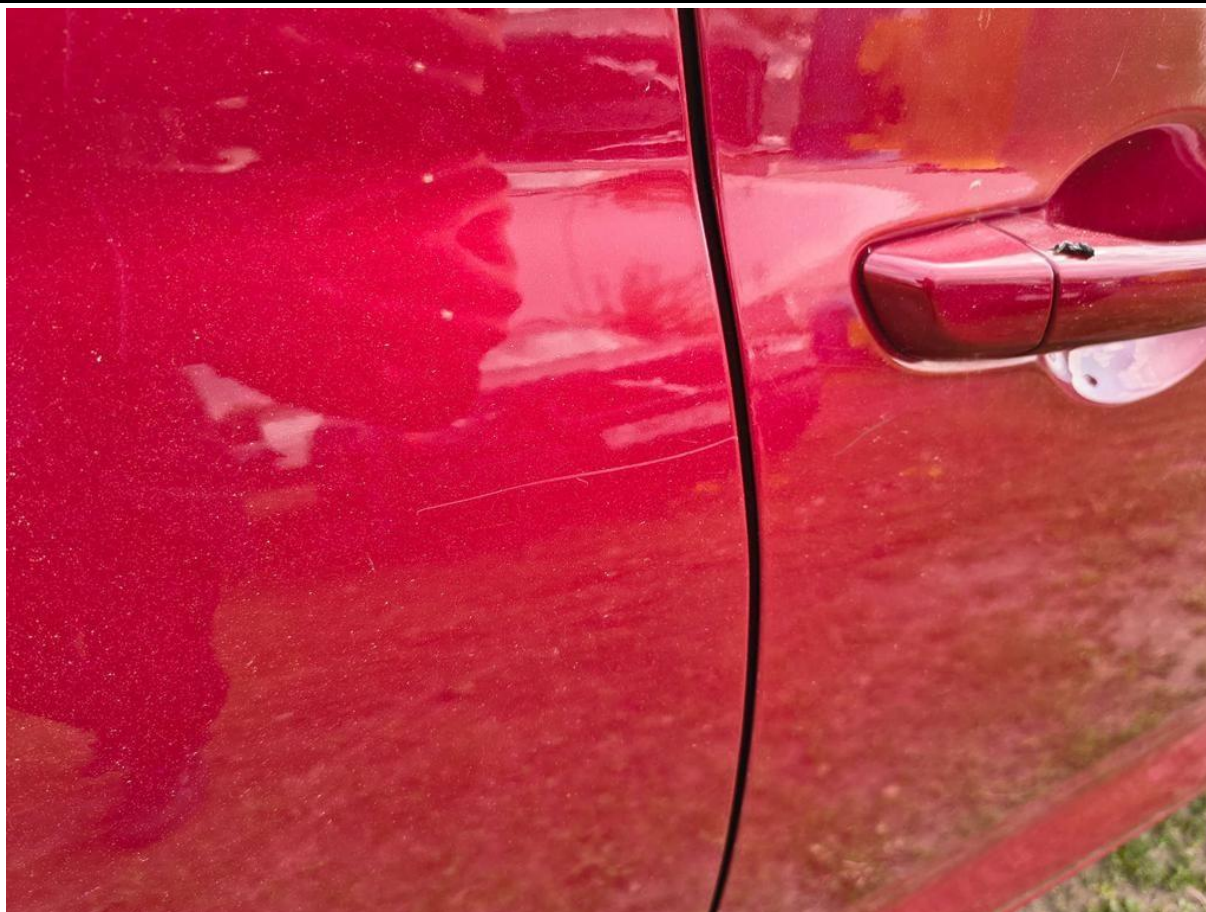
Fot. nr 54



Fot. nr 55



Fot. nr 56



Fot. nr 57



Fot. nr 58



Fot. nr 59



Fot. nr 60



Fot. nr 61



Fot. nr 62



Fot. nr 63



Fot. nr 64



Fot. nr 65



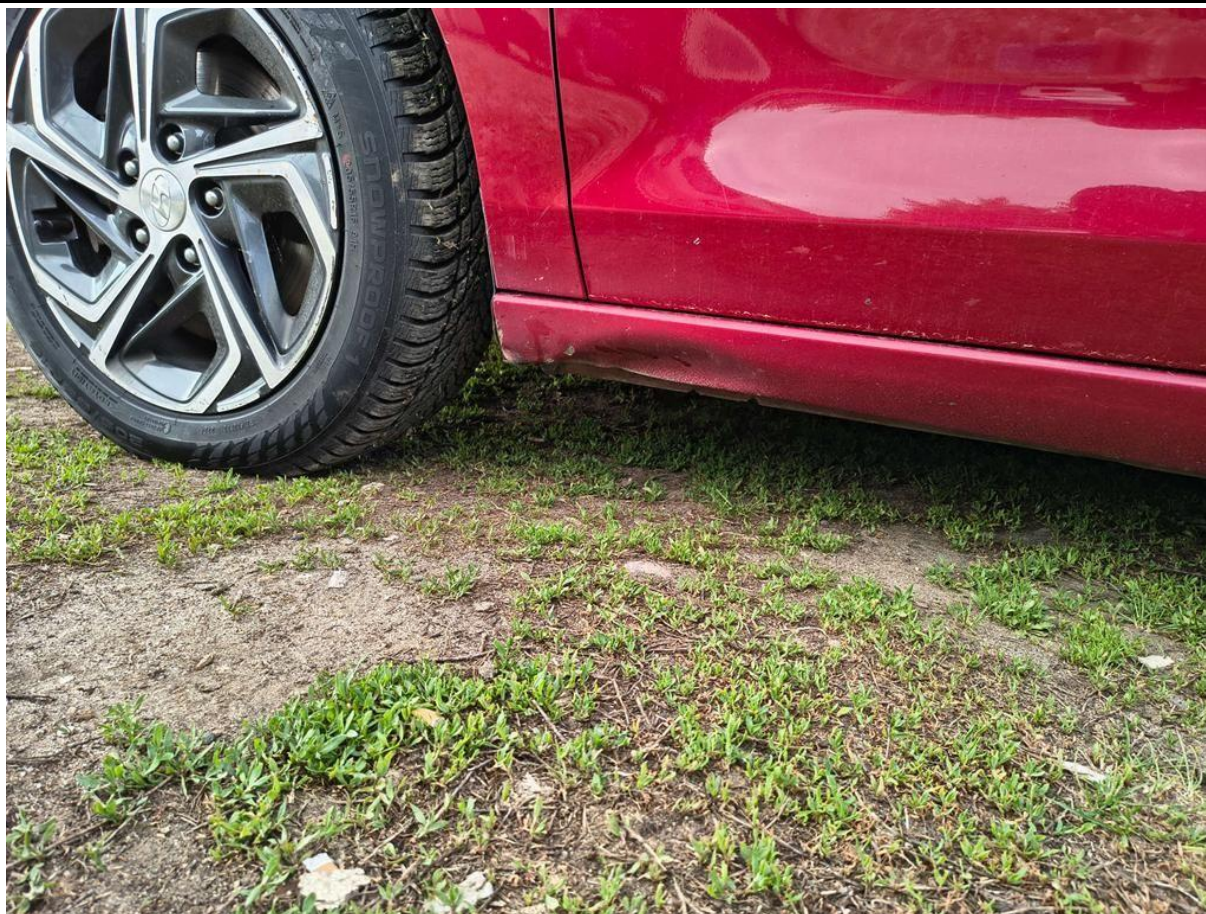
Fot. nr 66



Fot. nr 67



Fot. nr 68



Fot. nr 69



Fot. nr 70



Fot. nr 71



Fot. nr 72



Fot. nr 73



Fot. nr 74



Fot. nr 75



Fot. nr 76



Fot. nr 77



Fot. nr 78



Fot. nr 79



Fot. nr 80



Fot. nr 81



Fot. nr 82



Fot. nr 83



Fot. nr 84



Fot. nr 85



Fot. nr 86



Fot. nr 87



Fot. nr 88



Fot. nr 89



Fot. nr 90

Dokument wystawiony elektronicznie, wa ny bez podpisu