

Nr zlecenia: 67/20/05/2026/CarArena STANDARD

z dnia: 2026/06/08

Zleceniodawca:

CARARENA - Aukcje Samochodowe
ul. Budowlanych 7
62-081 Baranowo

Rzeczoznawca:

Maksymilian Horyd/zatw. Pion Weryfikacyjny eRzeczoznawcy



WYCENA WARTO CI

Zadanie: Ocena stanu technicznego i określenie wartości rynkowej pojazdu

| DANE IDENTYFIKACYJNE POJAZDU | | Dane: [O] VI-2026 | |
|---|---|-------------------|--------------------------|
| Rodzaj pojazdu: | Samochód osobowy | VIN: | WAUZZZF26KN037633 |
| Marka: | AUDI | Nr rejestracyjny: | SO4673S |
| Model pojazdu: | A6 Avant 40 TDi MR`18 E6 C8 | Nr Info-Ekspert: | 002-03367 |
| Wersja: | Sport S tronic | Rok produkcji: | 2018 |
| Wskazanie drogomierza | 243192 km | | |
| Data pierwszej rejestracji | 2018/12/05 | | |
| Data wykonania badania technicznego | 2027/03/10 | | |
| Rodzaj nadwozia | kombi (uniwersalne) 5 drzwiowe | | |
| Dop. masa całkowita | 2160 kg | | |
| Jednostka napędowa | z zapł. samoczynnym Mild Hyb. (olej nap.) | | |
| Pojemność / Moc silnika | 1968 ccm / 150kW (204KM) | | |
| Doładowanie | Turbosp. z chłodn. powietrza | | |
| Liczba cylindrów / Układ cylindrów / Liczba zaworów | 4 / rz. dowy / 16 | | |
| Rodzaj skrzyni biegów | automatyczna | | |
| Rodzaj napędu | przedni (4x2) | | |
| Kolor powłoki lakierowej, (rodzaj lakieru) | Czarny 2-warstwowy z efektem metalicznym | | |

WYPOSAŻENIE STANDARDOWE

| L.p. | Nazwa elementu wyposażenia | L.p. | Nazwa elementu wyposażenia |
|------|---|------|-------------------------------------|
| 1 | Aplikacje dekoracyjne Aluminium fragment | 36 | Reflektory przednie LED |
| 2 | Asystent wiatel drogowych | 37 | Relingi dachowe anodowane |
| 3 | Audi connect telefon alarmowy i serwis (z możliwością kontroli samochodu) | 38 | Rozszerzony zakres ochrony pieszych |
| 4 | Autoalarm z zabezpieczeniem przed odholowaniem | 39 | Spoiler tylny |
| 5 | Czujnik kontroli napięcia pasów bezpieczeństwa | 40 | System "Audi pre sense basic" |
| 6 | Deska rozdzielcza i wyłożenie drzwi | 41 | System "Audi pre sense front" |

| | | | |
|----|---|----|---|
| | jednobarwne | | |
| 7 | Elektroniczna blokada pr dko ci maksymalnej | 42 | System Audi Drive Select |
| 8 | Filtr p/pyłkowy | 43 | System automatycznej recyrkulacji powietrza |
| 9 | Fotele sportowe | 44 | System elektronicznej kontroli toru jazdy ESP |
| 10 | Gło niki 8 szt. | 45 | System kontroli trakcji ESC |
| 11 | Gniazdo 12V z tyłu | 46 | System p/po lizgowy przy przyspieszaniu ASR |
| 12 | Kamera z czujnikiem odległo ci (w systemie wspomagaj cym kierowc) | 47 | System Start/Stop |
| 13 | Kanapa tylna z dzielonym i składanym oparciem (homologacja 5-osobowa) | 48 | Szyba przednia laminowana |
| 14 | Klimatyzacja automatyczna 2 strefowa | 49 | Szyby termoizolacyjne |
| 15 | Kolumna kierownicy regulowana | 50 | wiatła do jazdy dziennej LED |
| 16 | Kurtyny powietrzne foteli przednich i siedze tylnych | 51 | wiatła tylne LED |
| 17 | Listwy ozdobne wokół szyb w kolorze srebrnym | 52 | Tapicerka tkaninowa "Rhythmus" |
| 18 | Listwy progowe aluminiowe | 53 | Tarcze kół aluminiowe 18" (40R) |
| 19 | Lusterka zewn trzne w kolorze nadwozia | 54 | Tempomat z regulacj pr dko ci i limitem pr dko ci |
| 20 | Lusterko wewn trzne ciemniane automatycznie | 55 | Układ kierowniczy progresywny |
| 21 | Lusterko zewn trzne kierowcy asferyczne | 56 | Wska nik ci nienia ogumienia |
| 22 | Lusterko zewn trzne po prawej stronie (z wi kszym polem obserwacji), convex | 57 | Wspomaganie otwarcia i zamkni cia baga nika elektryczne |
| 23 | MMI RADIO plus | 58 | Wspomaganie układu kierowniczego elektromechaniczne |
| 24 | Mocowanie fotelika ISOFIX na przednim fotelu pasa era | 59 | Wykładzina baga nika |
| 25 | Mocowanie ISOFIX z top tether na skrajnych siedzeniach tylnych | 60 | Wyłó enie podłogi baga nika |
| 26 | Oslony p/słoneczne z lusterkim do makija u, pod wietlanym, po stronie kierowcy i pasa era | 61 | Zagłówki foteli przednich regulowane |
| 27 | Ostrze enie o zjechaniu z pasa ruchu | 62 | Zamek centralny zdalnie sterowany |
| 28 | O wietlenie wn trza Ambiente | 63 | Zawieszenie dynamiczne |
| 29 | Panel obsługi z przyciskami w matowej czerni | 64 | Zbiornik AdBlue 12l |
| 30 | Podłokietnik przedni komfortowy | 65 | Zbiornik paliwa 63l |
| 31 | Podsufitka tkaninowa | 66 | Zderzaki wzmocnione |
| 32 | Poduszka powietrzna kierowcy | 67 | Zestaw naprawczy opon |
| 33 | Poduszka powietrzna pasa era z mo liwo ci odł czenia | 68 | Zestaw narz dzi |
| 34 | Poduszki powietrzne boczne | 69 | Zł cze Bluetooth |
| 35 | Radio MMI plus | | |

L.p. Nazwa pakietu / elementu pakietu wyposa enia standardowego

- 1 ABS + EBV - korektor siły hamowania, elektryczny
ABS - system zapobiegaj cy blokowaniu kół
System dystrybucji siły hamowania elektroniczny EBV
- 2 Fotele przednie regulowane elektrycznie
Fotel kierowcy regulowany elektrycznie
Fotel kierowcy z pami ci poło enia
Fotel pasa era regulowany elektrycznie
- 3 Fotele przednie z regulacj elektryczn odcinka l d wiowego
Fotel kierowcy z regulacj odcinka l d wiowego elektryczn
Fotel pasa era z regulacj odcinka l d wiowego elektryczn
- 4 Kierownica 3-ramienna sportowa, wielofunkcyjna pokryta skór
Kierownica wielofunkcyjna
Kierownica pokryta skór
Kierownica 3-ramienna sportowa
- 5 Komputer pokładowy 7" z kolorowym wy wietlaczem
Komputer pokładowy
Wy wietlacz komputera pokładowego 7" kolorowy
- 6 Lusterka zewn trzne podgrzewane i regulowane elektrycznie składane
Lusterka zewn trzne składane elektrycznie
Lusterka zewn trzne regulowane elektrycznie
Lusterka zewn trzne podgrzewane elektrycznie
Lusterka zewn trzne z pami ci poło enia
Lusterko zewn trzne prawe z funkcj automatycznego opuszczania prawego lusterka podczas manewru cofania

- 7 System Audi Music Interface
System Audi Music Interface
Z1 cze USB 2 szt.

WYPOSA ENIE DODATKOWE

L.p. Nazwa elementu wyposażenia

- 1 Asystent parkowania
 - Kamera cofania
 - Czujniki parkowania - przód
 - Czujniki parkowania - tył
 - Asystent parkowania
- 2 +Fotel kierowcy podgrzewany
- 3 +Fotel pasażera podgrzewany
- 4 Kierownica 3-ramienna sportowa, wielofunkcyjna plus pokrywaskór (dopłata)
 - Kierownica podgrzewana
 - Kierownica pokryta skórą
 - Kierownica 3-ramienna sportowa
 - Kierownica wielofunkcyjna plus
- 5 Pakiet Ambiente (dopłata)
 - Rolety przeciwsłoneczne szyb bocznych tylnych drzwi
 - Osłona przeciwsłoneczna przesuwana na bocznych szyb
 - Panel obsługi - dotykowy, z elementami aluminium
 - Pakiet oświetlenia wnętrza, konturowe/ambiente
 - Aplikacje dekoracyjne Aluminium fragment
 - Deska rozdzielcza i wyłotki drzwi dwukolorowe, jedno lub dwukolorowe
- 6 Relingi dachowe czarne (dopłata)
- 7 Tapicerka Alcantara/skóra (dopłata)
- 8 Tarcze kół aluminiowe 19" 10-ramienne (42R) równoległe (dopłata)

OPIS ZAMONTOWANEGO W POJE DZIE OGUMIENIA

| Koło | Marka, typ | Bieżnik [mm] |
|-----------------|--|--------------|
| Przednie lewe: | *CONTINENTAL 245/45 R19 102V XL WINTER CONTACT | 8,0 |
| Przednie prawe: | *CONTINENTAL 245/45 R19 102V XL WINTER CONTACT | 8,0 |
| Tylne lewe: | *CONTINENTAL 245/45 R19 102V XL WINTER CONTACT | 8,0 |
| Tylne prawe: | *CONTINENTAL 245/45 R19 102V XL WINTER CONTACT | 8,0 |

KOREKTY WARTO CI POJAZDU

| | |
|------------------------------------|-----|
| KOREKTA ZA PIERWSZĄ REJESTRACJĄ | (+) |
| KOREKTA ZA WYPOSA ENIE | (+) |
| KOREKTA ZA PRZEBIEG | (-) |
| KOREKTY RÓ NE: | |
| Stan utrzymania i dbałość o pojazd | (-) |
| Regionalna sytuacja rynkowa | (-) |
| KOREKTY RÓ NE RAZEM | (-) |
| KOREKTA ZA OGUMIENIE | (+) |

UWAGI RZECZOZNAWCY DOTYCZĄCE WYCENY

Dokonano sprawdzenia historii pojazdu w bazie CEPiK.

Oględziny wykonał: Mirela Słomińska

Wycena wykonana: Maksymilian Horyd

Korekta „Regionalna sytuacja rynkowa” została zadana ze względu na zauważalne różnice między cenami

lokalnymi a rednimi warto ciami na rynku krajowym. Odzwierciedla aktualne warunki sprzeda y w regionie oraz lokaln atrakcyjno danego typu pojazdu.

OPIS STANU TECHNICZNEGO ZESPOŁÓW POJAZDU



NADWOZIE - Szkielet i poszycia zewn trzne

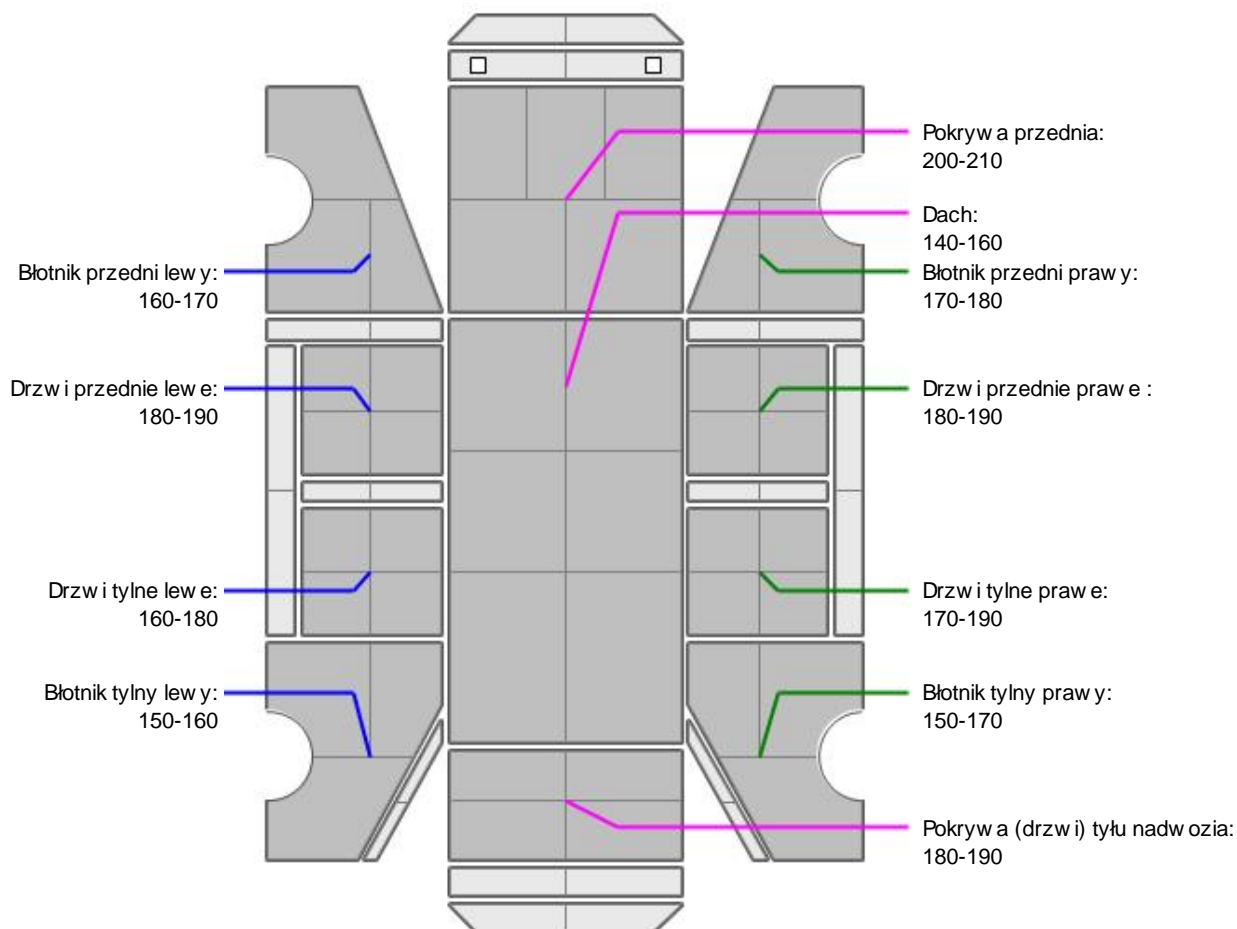
| L.p. | Nazwa elementu | L / P | Rodzaj uszkodzenia | Opis | Fot. nr |
|------|-----------------------|-------|-----------------------------|------|---------|
| 1 | Błotnik przedni | L | Odpryski powłoki lakierowej | | |
| 2 | Pokrywa przednia | | Odpryski powłoki lakierowej | | |
| 3 | Drzwi boczne przednie | L | Odpryski powłoki lakierowej | | |
| 4 | Drzwi boczne przednie | P | Odpryski powłoki lakierowej | | |
| 5 | Słupek przedni | P | Uszkodzona uszczelka | | |
| 6 | Błotnik tylny | L | Wgnieciony | | |

Pojazd nosi typowe dla jego okresu eksploatacji uszkodzenia powłoki lakierowej (niewielkie zarysowania, odpryski itp.).

Szczegółowy stan pojazdu zobrazowany w dokumentacji zdjęciowej.



NADWOZIE – Opis powłoki lakierowej



| L.p. | Nazwa elementu | L / P | Grubość powłoki [μm] | Opis |
|------|------------------|-------|----------------------|------|
| 1 | Pokrywa przednia | | 200-210 | |
| 2 | Dach | | 140-160 | |

| | | | | |
|----|-------------------------------|---|---------|--|
| 3 | Błotnik przedni | L | 160-170 | |
| 4 | Drzwi przednie | L | 180-190 | |
| 5 | Drzwi tylne | L | 160-180 | |
| 6 | Błotnik tylny | L | 150-160 | |
| 7 | Błotnik przedni | P | 170-180 | |
| 8 | Drzwi przednie | P | 180-190 | |
| 9 | Drzwi tylne | P | 170-190 | |
| 10 | Błotnik tylny | P | 150-170 | |
| 11 | Pokrywa (drzwi) tyłu nadwozia | | 180-190 | |

Podane przedziały grubo ci powłoki lakierowej poszczególnych elementów dotyczą wyłącznie punktów pomiarowych, tj. trzech wybranych miejsc na danym elemencie nadwozia. Nie oznacza to, że w pozostałych obszarach danego elementu grubość powłoki jest jednakowa ani że nie może wykraczać poza wskazane zakresy. Pomiary wykonano urządzeniem bezdźwiękowym w posiadaniu rzeczoznawcy. Pomiar wykonany innym przyrządem może się różnić.



NADWOZIE – Wyposażenie zewnętrzne

| L.p. | Nazwa elementu | L / P | Rodzaj uszkodzenia | Opis | Fot. nr |
|------|---------------------------|-------|--------------------|------|---------|
| 1 | Zderzak przedni | | Zarysowany | | |
| 2 | Obudowa lusterka bocznego | P | Zarysowana | | |
| 3 | Zderzak tylny | | Zarysowany | | |



NADWOZIE – Wyposażenie wewnętrzne

| L.p. | Nazwa elementu | L / P | Rodzaj uszkodzenia | Opis | Fot. nr |
|------|--------------------|-------|--------------------|------|---------|
| 1 | Fotel przedni kpl. | L | Wytarty | | |

Wnętrze pojazdu nosi typowe dla jego okresu eksploatacji zabrudzenia oraz zużycie wszystkich elementów.

JAZDA KONTROLNA

- Główna praca silnika BEZ UWAG
- Praca układu kierowniczego BEZ UWAG
- Główna (stuk) zawieszenia BEZ UWAG
- Skuteczność hamulca zasadniczego BEZ UWAG
- Skuteczność hamulca pomocniczego BEZ UWAG

Próba ruchowa przeprowadzona na niewielkim dystansie, na zimnym silniku, w warunkach parkingowych, z prędkością do 15 km/h.

POZOSTAŁE INFORMACJE

- Pochodzenie pojazdu**
Krajowy
- Badanie poprawności numerów identyfikacyjnych**
Numer VIN wybity na karoserii oraz numer VIN tabliczki znamionowej zgodny z CEPIK.
- Weryfikacja prawdziwości danych obiektu**
Numer VIN wybity na karoserii oraz numer VIN tabliczki znamionowej zgodny z dowodem rejestracyjnym.
- Weryfikacja odczytanego stanu drogomierza**
Odczytany z drogomierza

Zastrzeżenia ograniczające opinię

ü Zawarte w niniejszej Wycenie/Raporcie informacje (w tym dotyczące wyposażenia) służy jedynie ogólnym celom informacyjnym. Wycena/Raport nie może być zatem traktowana jako oferta w rozumieniu przepisów Kodeksu Cywilnego oraz opisu towaru ani zapewnienia w rozumieniu art. 4 Ustawy z dnia 27 lipca 2002 roku o szczególnych warunkach sprzedaży konsumenckiej.

ü Wycena/Raport została sporządzona w celu ustalenia istnienia albo nieistnienia uszkodzeń nieakceptowalnych po zawarciu umowy korzystania z samochodu lub innych okoliczności uzgodnionych w zleceniu. Wycena/Raport nie obejmuje typowych uszkodzeń wynikających z eksploatacji samochodu oraz jego standardowego zużycia.

ü Jeżeli chcesz traktować ten dokument jako źródło wiedzy o samochodzie przy jego zakupie, czynisz to na własną odpowiedzialność. Rzeczoznawcy sp.j. nie ponosi odpowiedzialności za takie użycie tej Wyceny/Raporu.

ü Niniejsza wycena służy wyłącznie do oszacowania wartości rynkowej przedmiotu wyceny i nie może być wykorzystywana do żadnego innego celu, ni wymienionego powyżej. W szczególności wycena nie może stanowić podstawy do oceny cech i stanu wycenianego obiektu przy jego zakupie.

ü Rzeczoznawca nie bierze na siebie odpowiedzialności za wady ukryte (prawne i fizyczne) oraz ewentualne skutki wynikające z dalszego użytkowania przedmiotu wyceny, a także za skutki wykorzystania samej wyceny.

ü Powyższa wycena nie jest ekspertyzą stanu technicznego przedmiotu wyceny i za taką nie może być uznawana, w szczególności nie może być traktowana jako gwarancja sprzedaży przedmiotu wyceny za oszacowaną wartość.

ü Wycenę przeprowadzono w oparciu o dostarczoną dokumentację oraz badanie organoleptyczne wycenianego obiektu. Nie prowadzono badań diagnostycznych oraz weryfikacji warsztatowej przedmiotu wyceny.

ü Nie stwierdzono dodatkowych niesprawności i/lub uszkodzeń i/lub braków w zakresie możliwym do ustalenia w warunkach oględzin tj. bez dostępu do spodu pojazdu, specjalistycznego sprzętu diagnostycznego, jazdy próbnej wykonanej w warunkach drogowych z obciążeniem.

ü Rzeczoznawca podczas oględzin poza warsztatem nie jest w stanie stwierdzić wypadkowej przeszłości pojazdu. W przypadku podwyższonych wartości pomiarów powłoki lakierowej, konieczna jest ekspertyza w warunkach warsztatowych.

ü Rok produkcji pojazdu - nie weryfikowano. Przyjeto w oparciu o dane przekazane przez Zleceniodawcę.

ü Niniejsza wycena nie może być publikowana w całości w jakimkolwiek dokumencie bez zgody wykonawców i bez uzgodnienia z nimi formy i treści takiej publikacji. Zakaz publikacji nie dotyczy posługiwania się wyceną w umowach cywilno-prawnych zawieranych przez zleceniodawcę i dotyczących przedmiotu.

ü Przed odbiorem pojazdu, kupujący zobowiązany jest do konfrontacji rzeczywistego stanu z informacjami zawartymi w wycenie. Odbiór przedmiotu jest równoznaczny ze zrzeczeniem się wszelkich roszczeń, co do stanu technicznego.

ü Nie badano poprawności i/lub budowy numerów identyfikacyjnych/seryjnych obiektu oraz nie weryfikowano prawdziwości danych obiektu.

ü Niniejsza wycena nie może być traktowana jako gwarancja sprzedaży przedmiotu wyceny za oszacowaną wartość.

ü W przypadku ujawnienia dodatkowych informacji dotyczących przedmiotowego pojazdu, niedostępnych w czasie wykonywania niniejszej opinii, zaprezentowane stanowisko może ulec zmianie.

ü W opinii założono, że nie wykryto żadnych faktów, które mogłyby istotnie wpływać na wartość wycenionego pojazdu, jeżeli w opisie pojazdu nie widnieją inaczej.

ü Rzeczoznawca nie ponosi odpowiedzialności za ewentualne błędy wynikające z przedstawionych informacji otrzymanych od użytkownika/sprzedawcy/zamawiającego wycenę, jeżeli brak podstaw do kwestionowania ich zgodnie ze stanem rzeczywistym lub jeżeli ustalenie stanu rzeczywistego przez rzeczoznawcę było niemożliwe lub znacznie utrudnione.

ü Wyposażenie standardowe wg. Info - Ekspert. Rzeczoznawca nie ponosi odpowiedzialności za ewentualne błędy programu. Lista wyposażenia w wycenie ma charakter poglądowy i nie potwierdza kompletności. Aby ustalić specyfikacje fabrycznego wyposażenia należy się do dealera.

ü W warunkach, w jakich przeprowadzono oględziny rzeczoznawca nie miał możliwości zweryfikowania poprawności działania całego wyposażenia.

ü Opis stanu technicznego pojazdu jest wa ny na dzie ogl dzin. Rzeczoznawca nie bierze odpowiedzialno ci za zmiany stanu pojazdu wynikaj ce z dalszej eksploatacji lub postoj u (np. uszkodzenie akumulatora, powi kszenie lub powstanie ognisk korozji, uszkodzenie układu hamulcowego, itp.) – zaleca si sprawdzenie daty wyceny

ü Je eli elementy jednostki nap dowej, układu przeniesienia nap du itp., s rozmontowane, rzeczoznawca nie weryfikuje kompletno ci poszczególnych układów. Mo liwo wyst pienia braków w kompletacji (np. ze wzgl du na wykorzystanie unieruchomionego pojazdu jako „dawcy cz ci”).

ü Nie weryfikowano odczytanego stanu drogomierza z zapisami w urz dzeniach elektronicznych pojazdu. Rzeczoznawca nie dokonuje oceny autentyczno ci przebiegu – oferent, powinien samodzielnie zweryfikowa wskazania, np. za po rednictwem dost pnych ródeł takich jak historia pojazdu.gov.pl

ü W przypadku pojazdów z niesprawnym akumulatorem lub bez niego - podł czenie sprawnego akumulatora nie gwarantuje sprawno ci technicznej pojazdu. W zwi zku z tym przyjmuje si i stan techniczny pojazdu jest nieznany, istnieje ryzyko ujawnienia wad ukrytych i dodatkowych uszkodze .

ü Nie weryfikowano gwarancji, statusu pakietów serwisowych i kompletno ci w zakresie osprz tu dodatkowego, z którym przedmiot był zamówiony.

Dokument wystawiony elektronicznie, wa ny bez podpisu

DOKUMENTACJA FOTOGRAFICZNA



Fot. nr 1



Fot. nr 2



Fot. nr 3



Fot. nr 4



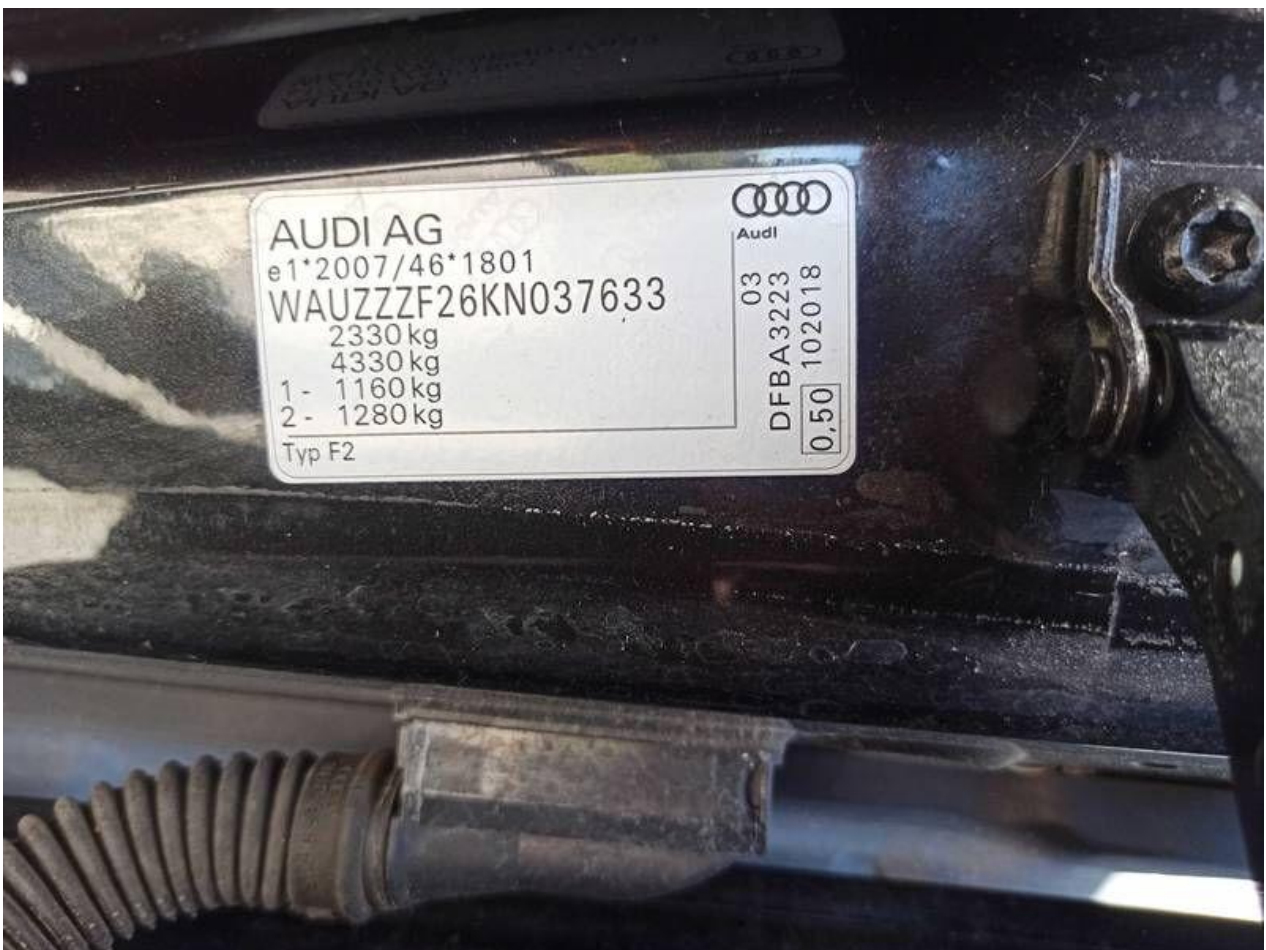
Fot. nr 5



Fot. nr 6



Fot. nr 7



Fot. nr 8



Fot. nr 9



Fot. nr 10



Fot. nr 11



Fot. nr 12



Fot. nr 13



Fot. nr 14



Fot. nr 15



Fot. nr 16



Fot. nr 17



Fot. nr 18



Fot. nr 19



Fot. nr 20



Fot. nr 21



Fot. nr 22



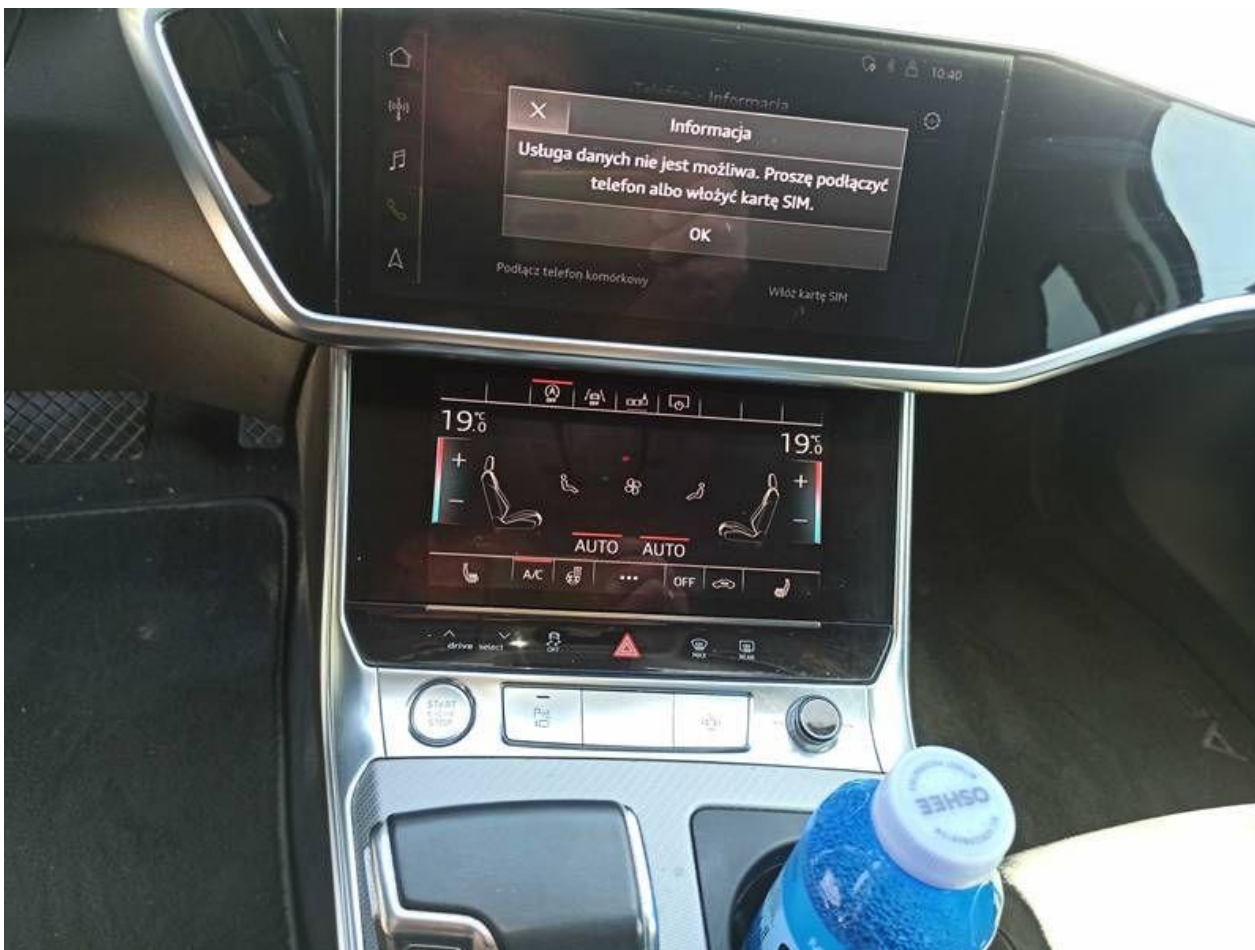
Fot. nr 23



Fot. nr 24



Fot. nr 25



Fot. nr 26



Fot. nr 27



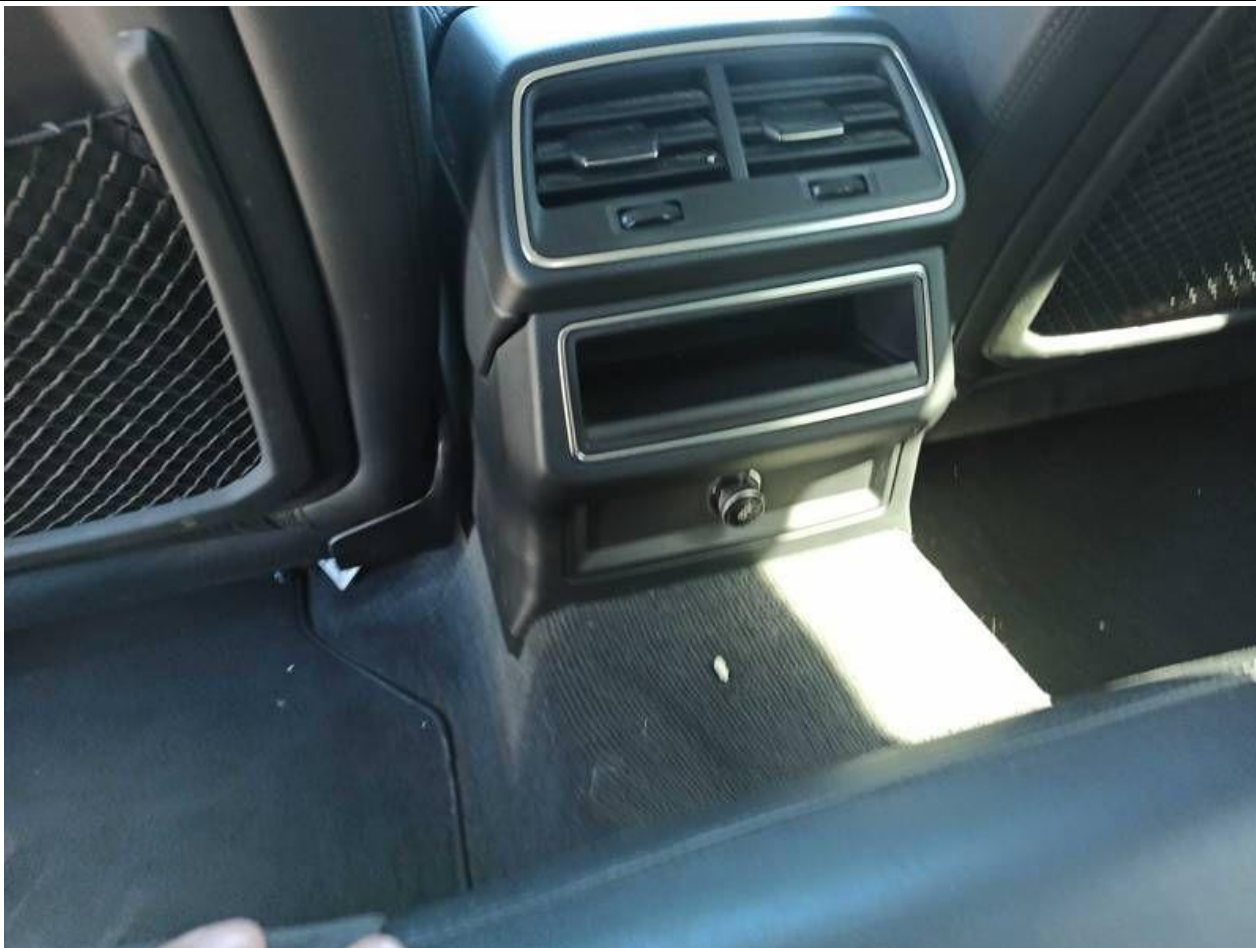
Fot. nr 28



Fot. nr 29



Fot. nr 30



Fot. nr 31



Fot. nr 32



Fot. nr 33



Fot. nr 34



Fot. nr 35



Fot. nr 36



Fot. nr 37



Fot. nr 38



Fot. nr 39



Fot. nr 40



Fot. nr 41



Fot. nr 42



Fot. nr 43



Fot. nr 44



Fot. nr 45



Fot. nr 46



Fot. nr 47



Fot. nr 48



Fot. nr 49



Fot. nr 50



Fot. nr 51



Fot. nr 52



Fot. nr 53



Fot. nr 54



Fot. nr 55



Fot. nr 56



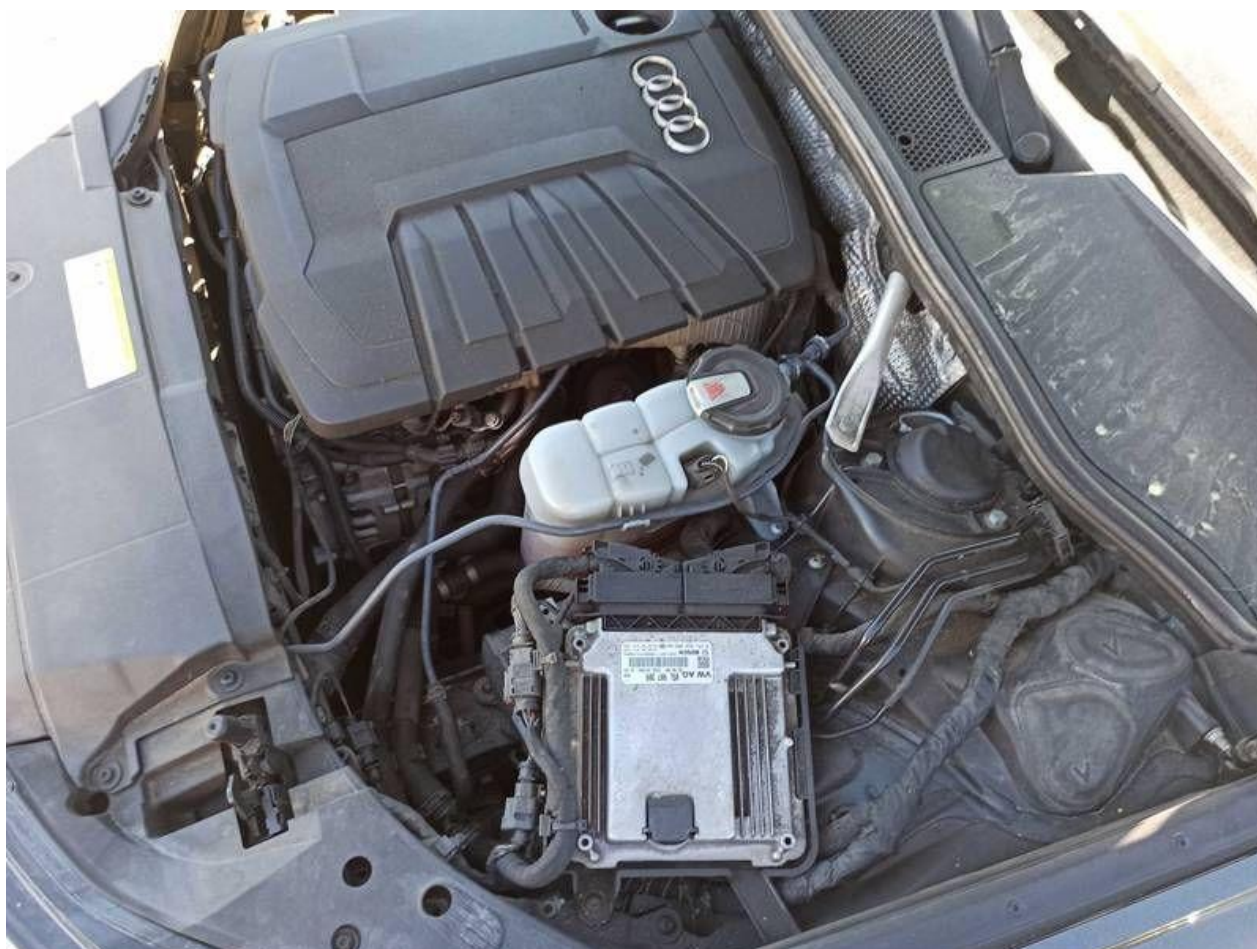
Fot. nr 57



Fot. nr 58



Fot. nr 59



Fot. nr 60



Fot. nr 61



Fot. nr 62



Fot. nr 63



Fot. nr 64



Fot. nr 65



Fot. nr 66



Fot. nr 67



Fot. nr 68



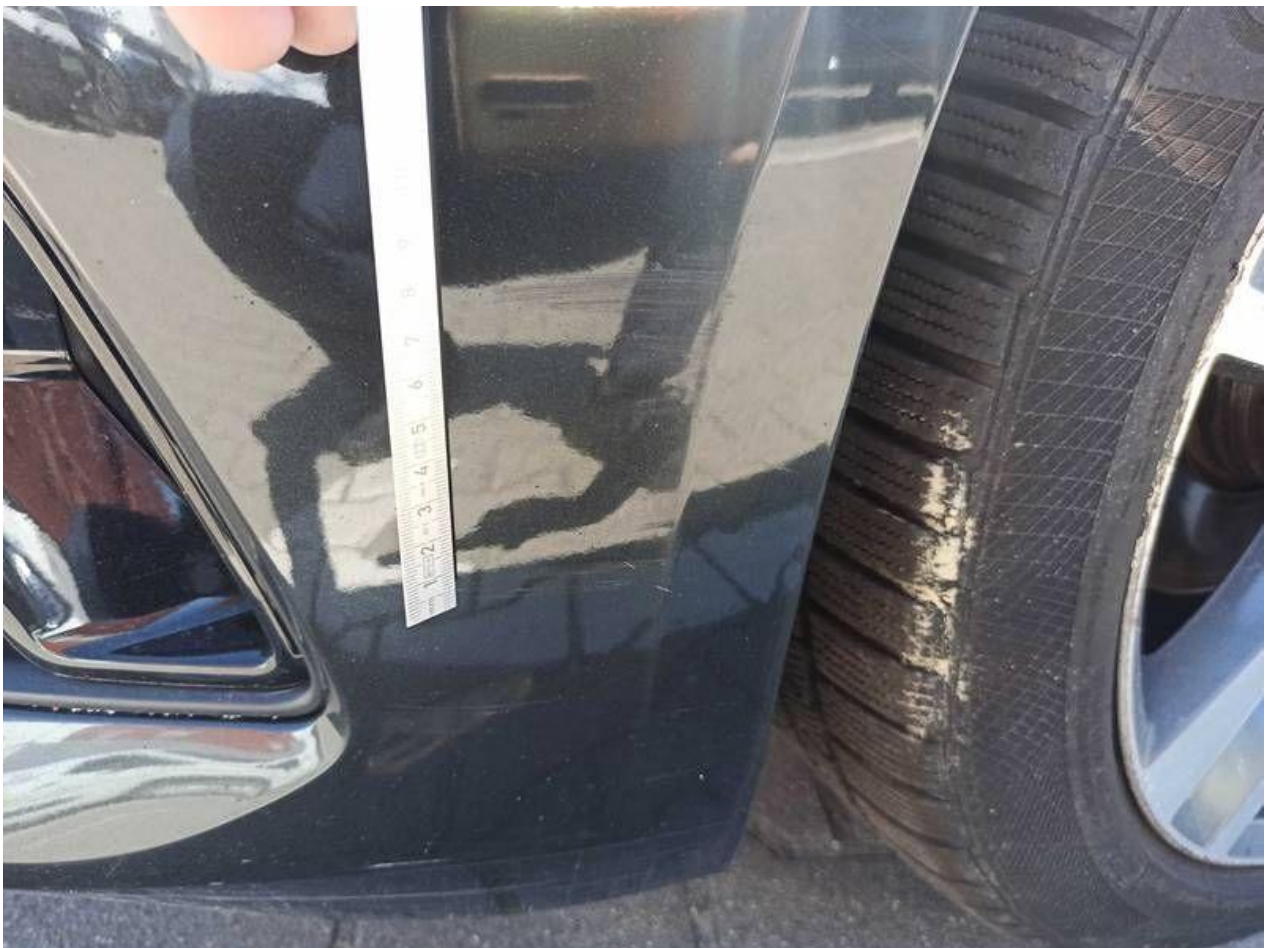
Fot. nr 69



Fot. nr 70



Fot. nr 71



Fot. nr 72



Fot. nr 73



Fot. nr 74



Fot. nr 75



Fot. nr 76



Fot. nr 77



Fot. nr 78



Fot. nr 79



Fot. nr 80



Fot. nr 81



Fot. nr 82



Fot. nr 83



Fot. nr 84



Fot. nr 85



Fot. nr 86



Fot. nr 87



Fot. nr 88



Fot. nr 89



Fot. nr 90



Fot. nr 91



Fot. nr 92



Fot. nr 93



Fot. nr 94



Fot. nr 95



Fot. nr 96



Fot. nr 97



Fot. nr 98



Fot. nr 99



Fot. nr 100



Fot. nr 101



Fot. nr 102



Fot. nr 103



Fot. nr 104

