

Nr zlecenia: 135/02/06/2026/CarArena STANDARD

z dnia: 2026/06/02

Zeceniodawca:

CARARENA - Aukcje Samochodowe
ul. Budowlanych 7
62-081 Baranowo

Rzeczoznawca:

Albert Kalu ny /zatw. Pion Weryfikacyjny eRzeczoznawcy



Wycena wartości

Zadanie: Określenie wartości rynkowej pojazdu

DANE IDENTYFIKACYJNE POJAZDU		Dane: [T] VI-2026
Rodzaj pojazdu:	Samochód terenowy	VIN: TMAJ3815GJJ574616
Marka:	HYUNDAI	Nr rejestracyjny: PCT80380
Model pojazdu:	Tucson 1.7 CRDi MR`15 E6	Nr Info-Ekspert: 016-01662
Wersja:	Go! '18 DCT	Rok produkcji: 2018
Wskaźnik drogomierza	149558 km	
Data pierwszej rejestracji	2018/07/02, (w Polsce: 2019/07/30)	
Data wykonania badania technicznego	2027/05/14	
Rodzaj nadwozia	kombi (uniwersalne) 5 drzwiowe 5 osobowe	
Dop. masa całkowita	2085 kg	
Jednostka napędowa	z zapłonem samoczynnym	
Pojemność / Moc silnika	1685 ccm / 104kW (141KM)	
Doładowanie	Turbosp. z chłodn. powietrza	
Liczba cylindrów / Układ cylindrów / Liczba zaworów	4 / rzędowy / 16	
Rodzaj skrzyni biegów	automatyczna	
Rodzaj napędu	przedni (4x2)	
Kolor powłoki lakierowej, (rodzaj lakieru)	Czarny 2-warstwowy typu uni	

WYPOSA ENIE STANDARDOWE

L.p. Nazwa elementu wyposażenia	L.p. Nazwa elementu wyposażenia
1 ABS - system zapobiegający blokowaniu kół	33 Relingi dachowe
2 Autoalarm	34 Roleta do bagażnika
3 Czujnik deszczu	35 Schowek chłodzony
4 Czujniki ciśnienia w oponach	36 Schowek na okulary
5 Czujniki parkowania - tył	37 Sterowanie radiem w kierownicy
6 Dźwignia zmiany biegów pokryta skórą	38 System Blue Drive (Stop & Go)
7 Fotel kierowcy z regulacją odcinka lędźwiowego elektrycznie	39 System Bluetooth
8 Głośniki 6 szt.	40 System do wietlania zakrętów
9 Kamera cofania	41 System informacji o ograniczeniach prędkości SLIF
10 Kierownica podgrzewana	42 System kontroli trakcji VSM
11 Kierownica pokryta skórą perforowaną	43 System nawigacji satelitarnej
12 Klamki wewnętrzne chromowane	44 System stabilizacji toru jazdy ESC
13 Klamki zewnętrzne w kolorze nadwozia	45 System sygnalizacji hamowania awaryjnego - ESS
14 Klimatyzacja automatyczna 2 strefowa	46 System ułatwiający zjazd ze wzniesienia DBC
15 Kluczyk składany	47 System utrzymania pasa ruchu LKAS
16 Koło zapasowe pełnowymiarowe	48 System wspomagający pokonywanie podjazdów HAC
17 Komputer pokładowy	49 Szyby tylne przyciemniane
18 Kurtyny powietrzne boczne	50 wiatła automatyczne
19 Lusterka zewnętrzne składane elektrycznie	51 wiatła do jazdy dziennej LED
20 Lusterka zewnętrzne w kolorze czarnym błyszczącym	52 wiatła p/mgielne przednie
21 Lusterka zewnętrzne z kierunkowskazami	53 wiatła przednie typu projekcyjnego
22 Lusterko wewnętrzne ciemniane automatycznie	54 wiatła tylne LED
23 Lusterko wewnętrzne z kompasem	55 Tapicerka Go
24 Oparcie siedzenia tylnych regulowane	56 Tarcze kół aluminiowe 17"
25 Osłona dolna pod zderzakiem przednim w kolorze srebrnym	57 Tempomat
26 Osłony przeciwsłoneczne z lusterkami pod wietlanymi	58 Tryby jazdy Normal & Sport
27 Podsufitka w kolorze czarnym	59 Wykończenie wnętrza w kolorze ciemnego metalu
28 Poduszka powietrzna kierowcy	60 Wyświetlacz nawigacji 8" dotykowy
29 Poduszka powietrzna pasażera z możliwością odłączenia	61 Zamek centralny zdalnie sterowany
30 Poduszki powietrzne boczne przednie	62 Złącze "AUX"
31 Pokrywa komory silnika aktywna	63 Złącze "USB"
32 Radioodtwarzacz MP3	

L.p. Nazwa pakietu / elementu pakietu wyposażenia standardowego

- 1 Fotele przednie podgrzewane
 - Fotel kierowcy podgrzewany
 - Fotel pasażera podgrzewany
- 2 Lusterka zewnętrzne podgrzewane i regulowane elektrycznie
 - Lusterka zewnętrzne regulowane elektrycznie
 - Lusterka zewnętrzne podgrzewane elektrycznie
- 3 Siatka mocująca bagaż
 - Siatka mocująca bagaż
 - Gniazdo 12V w bagażniku
- 4 Szyby przednie i tylne regulowane elektrycznie
 - Szyby przednie regulowane elektrycznie
 - Szyby tylne regulowane elektrycznie

OPIS ZAMONTOWANEGO W POJE DZIE OGUMIENIA

Koło	Marka, typ	Bieżnik [mm]
Przednie lewe:	GOODYEAR 225/60 R17 103V XL UG PERFORMANCE SUV G1 TL	5,0
Przednie prawe:	GOODYEAR 225/60 R17 103V XL UG PERFORMANCE SUV G1 TL	5,0
Tylne lewe:	GOODYEAR 225/60 R17 103V XL UG PERFORMANCE SUV G1 TL	5,0
Tylne prawe:	GOODYEAR 225/60 R17 103V XL UG PERFORMANCE SUV G1 TL	5,0

KOREKTY WARTO CI POJAZDU

KOREKTA ZA PIERWSZ REJESTRACJ	(+)
KOREKTA ZA PRZEBIEG	(-)
KOREKTY RÓ NE:	
Zadana szacunkowa korekta z tytułu wcześniejszych napraw	(-)
Stan utrzymania i dbałość o pojazd	(-)
KOREKTY RÓ NE RAZEM	(-)
KOREKTA ZA OGUMIENIE	(-)

UWAGI RZECZOZNAWCY DOTYCZ CE WYCENY

Pojazd zweryfikowany w bazie danych historiapojazdu.gov.pl

Oględziny wykonał: Janusz Chomicz

Wycena wykonana: Albert Kalu ny

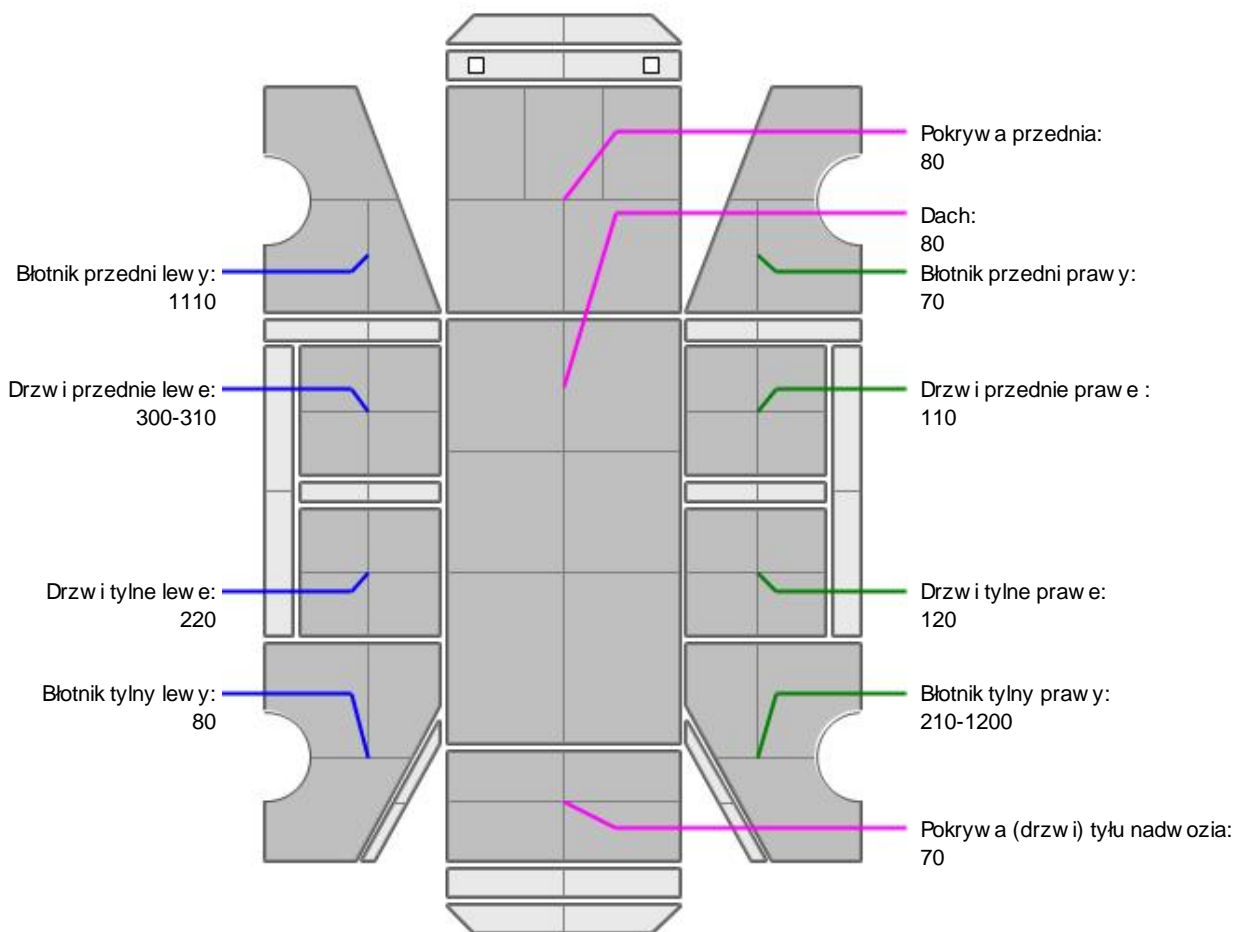
OPIS STANU TECHNICZNEGO ZESPOŁÓW POJAZDU**NADWOZIE - Szkielet i poszycia zewnętrzne**

L.p.	Nazwa elementu	L / P	Rodzaj uszkodzenia	Opis	Fot. nr
1	Błotnik przedni	L	Listwa - zarysowania		
2	Pokrywa przednia		Odpryski powłoki lakierowej, wgniecenie		
3	Wnęka drzwi przednich	L	Wgniecenia		
4	Rama dachu	L	Zarysowania		
5	Drzwi boczne przednie	L	Odpryski powłoki lakierowej, zarysowania		
6	Drzwi boczne przednie	P	Odpryski powłoki lakierowej, wgniecenia		
7	Drzwi boczne tylne	L	Zarysowania powłoki lakierowej		
8	Błotnik tylny	L	Zarysowania powłoki lakierowej		
9	Drzwi tyłu nadwozia		Zarysowania powłoki lakierowej		

Na pozostałych elementach obłachowania bryły nadwozia stwierdzono również typowe dla jego okresu eksploatacji uszkodzenia powłoki lakierowej (zarysowania, odpryski, itp.)



NADWOZIE – Opis powłoki lakierowej



L.p.	Nazwa elementu	L / P	Grubość powłoki [μm]	Opis
1	Pokrywa przednia		80	
2	Dach		80	
3	Błotnik przedni	L	1110	
4	Drzwi przednie	L	300-310	
5	Drzwi tylne	L	220	
6	Błotnik tylny	L	80	
7	Błotnik przedni	P	70	
8	Drzwi przednie	P	110	
9	Drzwi tylne	P	120	
10	Błotnik tylny	P	210-1200	
11	Pokrywa (drzwi) tyłu nadwozia		70	

Podane przedziały grubości powłoki lakierowej poszczególnych elementów dotyczą wyłącznie punktów pomiarowych, tj. trzech wybranych miejsc na danym elemencie nadwozia. Nie oznacza to, że w pozostałych obszarach danego elementu grubość powłoki jest jednakowa ani że nie może wykraczać poza wskazane zakresy. Pomiary wykonano urządzeniem bezdźwiękowym w posiadaniu rzeczoznawcy. Pomiar wykonany innym przyrządem może się różnić.



NADWOZIE – Wyposażenie zewnętrzne

L.p.	Nazwa elementu	L / P	Rodzaj uszkodzenia	Opis	Fot. nr
1	Zderzak przedni		Odkształcenia, zarysowania		
2	Zderzak tylny		Odkształcenia, zarysowania		
3	Szyba przednia		Odpryski warstwy zewnętrznej		



NADWOZIE – Wyposażenie wewnętrzne

Wnętrze pojazdu nosi typowe dla jego okresu eksploatacji zabrudzenia oraz zużycie wszystkich elementów.

JAZDA KONTROLNA

1	Głośność pracy silnika	BEZ UWAG
2	Praca układu kierowniczego	BEZ UWAG
3	Skuteczność hamulca zasadniczego	BEZ UWAG
4	Skuteczność hamulca pomocniczego	BEZ UWAG
5	Działanie drogowym i szybkościomierza	BEZ UWAG
6	Wskaźnik temperatury silnika	BEZ UWAG
7	Skuteczność ogrzewania i przewietrzania	BEZ UWAG

Próba ruchowa przeprowadzona na zimnym silniku w warunkach parkingowych z prędkością do 15km/h.

Zastrzeżenia ograniczające opinię.

Ź Zawarte w niniejszej Wycenie/Raporcie informacje (w tym dotyczące wyposażenia) służą jedynie ogólnym celom informacyjnym. Wycena/Raport nie może być zatem traktowana jako oferta w rozumieniu przepisów Kodeksu Cywilnego oraz opisu towaru ani zapewnienia w rozumieniu art. 4 Ustawy z dnia 27 lipca 2002 roku o szczególnych warunkach sprzedaży konsumenckiej.

Ź Wycena/Raport została sporządzona w celu ustalenia istnienia albo nieistnienia uszkodzeń nieakceptowalnych po zawarciu umowy korzystania z samochodu lub innych okoliczności uzgodnionych w zleceniu. Wycena/Raport nie obejmuje typowych uszkodzeń wynikających z eksploatacji samochodu oraz jego standardowego zużycia.

Ź Je li chcesz traktować ten dokument jako źródło wiedzy o samochodzie przy jego zakupie, czynisz to na własną odpowiedzialność. Rzeczoznawcy sp.j. nie ponosi odpowiedzialności za takie użycie tej Wyceny/Raporu

Ź Niniejsza wycena służy wyłącznie do oszacowania wartości rynkowej przedmiotu wyceny i nie może być wykorzystywana do żadnego innego celu, ni wymieniony powyżej. W szczególności wycena nie może stanowić podstawy do oceny cech i stanu wycenianego obiektu przy jego zakupie.

Ź Rzeczoznawca nie bierze na siebie odpowiedzialności za wady ukryte (prawne i fizyczne) oraz ewentualne skutki wynikające z dalszego użytkowania przedmiotu wyceny, a także za skutki wykorzystania samej wyceny.

Ź Powyższa wycena nie jest ekspertyzą stanu technicznego przedmiotu wyceny i za taką nie może być uznawana, w szczególności nie może być traktowana jako gwarancja sprzedaży przedmiotu wyceny za oszacowaną wartość.

Ź Wycenę przeprowadzono w oparciu o dostarczoną dokumentację oraz badanie organoleptyczne wycenianego obiektu. Nie prowadzono badań diagnostycznych oraz weryfikacji warsztatowej przedmiotu wyceny.

Ź Nie stwierdzono dodatkowych niesprawności i/lub uszkodzeń i/lub braków w zakresie możliwym do ustalenia w warunkach oględzin tj. bez dostępu do spodu pojazdu, specjalistycznego sprzętu diagnostycznego, jazdy próbnej wykonanej w warunkach drogowych z obciążeniem.

Ź Rzeczoznawca podczas oględzin poza warszatem nie jest w stanie stwierdzić wypadkowej przeszłości pojazdu. W przypadku podwyższonych wartości pomiarów powłoki lakierowej, konieczna jest ekspertyza w warunkach warsztatowych.

Ź Rok produkcji pojazdu - nie weryfikowano. Przyjęto w oparciu o dane przekazane przez Zleceniodawcę.

- ü Niniejsza wycena nie może być publikowana w całości w jakimkolwiek dokumencie bez zgody wykonawców i bez uzgodnienia z nimi formy i treści takiej publikacji. Zakaz publikacji nie dotyczy posługiwania się wycenami w umowach cywilno-prawnych zawieranych przez zlecającego i dotyczących przedmiotu.
- ü Przed odbiorem pojazdu, kupujący zobowiązany jest do konfrontacji rzeczywistego stanu z informacjami zawartymi w wycenie. Odbiór przedmiotu jest równoznaczny ze zrzeczeniem się wszelkich roszczeń, co do stanu technicznego.
- ü Nie badano poprawności i/lub budowy numerów identyfikacyjnych/seryjnych obiektu oraz nie weryfikowano prawdziwości danych obiektu.
- ü Niniejsza wycena nie może być traktowana jako gwarancja sprzedaży przedmiotu wyceny za oszacowaną wartość.
- ü W przypadku ujawnienia dodatkowych informacji dotyczących przedmiotowego pojazdu, niedostępnych w czasie wykonywania niniejszej opinii, zaprezentowane stanowisko może ulec zmianie.
- ü W opinii założono, że nie wykryto żadnych faktów, które mogłyby istotnie wpływać na wartość wycenionego pojazdu, jeżeli w opisie pojazdu nie widnieją inaczej.
- ü Rzeczoznawca nie ponosi odpowiedzialności za ewentualne błędy wynikające z przedstawionych informacji otrzymanych od użytkownika/sprzedawcy/zamawiającego wyceny, jeżeli brak podstaw do kwestionowania ich zgodności ze stanem rzeczywistym lub ustalenie stanu rzeczywistego przez rzeczoznawcę było niemożliwe lub znacznie utrudnione.
- ü Wyposażenie standardowe wg. Info - Ekspert. Rzeczoznawca nie ponosi odpowiedzialności za ewentualne błędy programu. Lista wyposażenia w wycenie ma charakter poglądowy i nie potwierdza kompletności. Aby ustalić specyfikacje fabrycznego wyposażenia należy zwrócić się do dealera.
- ü W warunkach, w jakich przeprowadzono oględziny rzeczoznawca nie miał możliwości zweryfikowania poprawności działania całego wyposażenia.
- ü Opis stanu technicznego pojazdu jest ważny na dzień oględzin. Rzeczoznawca nie bierze odpowiedzialności za zmiany stanu pojazdu wynikające z dalszej eksploatacji lub postoju (np. uszkodzenie akumulatora, powiększenie lub powstanie ognisk korozji, uszkodzenie układu hamulcowego, itp.) – zaleca się sprawdzenie daty wyceny.
- ü Jeżeli elementy jednostki napędowej, układu przeniesienia napędu itp., są rozmontowane, rzeczoznawca nie weryfikuje kompletności poszczególnych układów. Możliwość wystąpienia braków w kompletacji (np. ze względu na wykorzystanie unieruchomionego pojazdu jako „dawcy części”).
- ü Nie weryfikowano odczytanego stanu drogomierza z zapisami w urzędzeniach elektronicznych pojazdu. Rzeczoznawca nie dokonuje oceny autentyczności przebiegu.
- ü W przypadku pojazdów z niesprawnym akumulatorem lub bez niego - podłączenie sprawnego akumulatora nie gwarantuje sprawności technicznej pojazdu. W związku z tym przyjmuje się, że stan techniczny pojazdu jest nieznanym, istnieje ryzyko ujawnienia wad ukrytych i dodatkowych uszkodzeń.
- ü Nie weryfikowano gwarancji, statusu pakietów serwisowych i kompletności w zakresie osprzętu dodatkowego, z którym przedmiot był zamówiony.

Dokument wystawiony elektronicznie, ważny bez podpisu

DOKUMENTACJA FOTOGRAFICZNA



Fot. nr 1



Fot. nr 2



Fot. nr 3



Fot. nr 4



Fot. nr 5



Fot. nr 6



Fot. nr 7



Fot. nr 8



Fot. nr 11



Fot. nr 12



Fot. nr 13



Fot. nr 14



Fot. nr 15



Fot. nr 16



Fot. nr 17



Fot. nr 18



Fot. nr 19



Fot. nr 20



Fot. nr 21



Fot. nr 22



Fot. nr 23



Fot. nr 24



Fot. nr 25



Fot. nr 26



Fot. nr 27



Fot. nr 28



Fot. nr 29



Fot. nr 30



Fot. nr 31



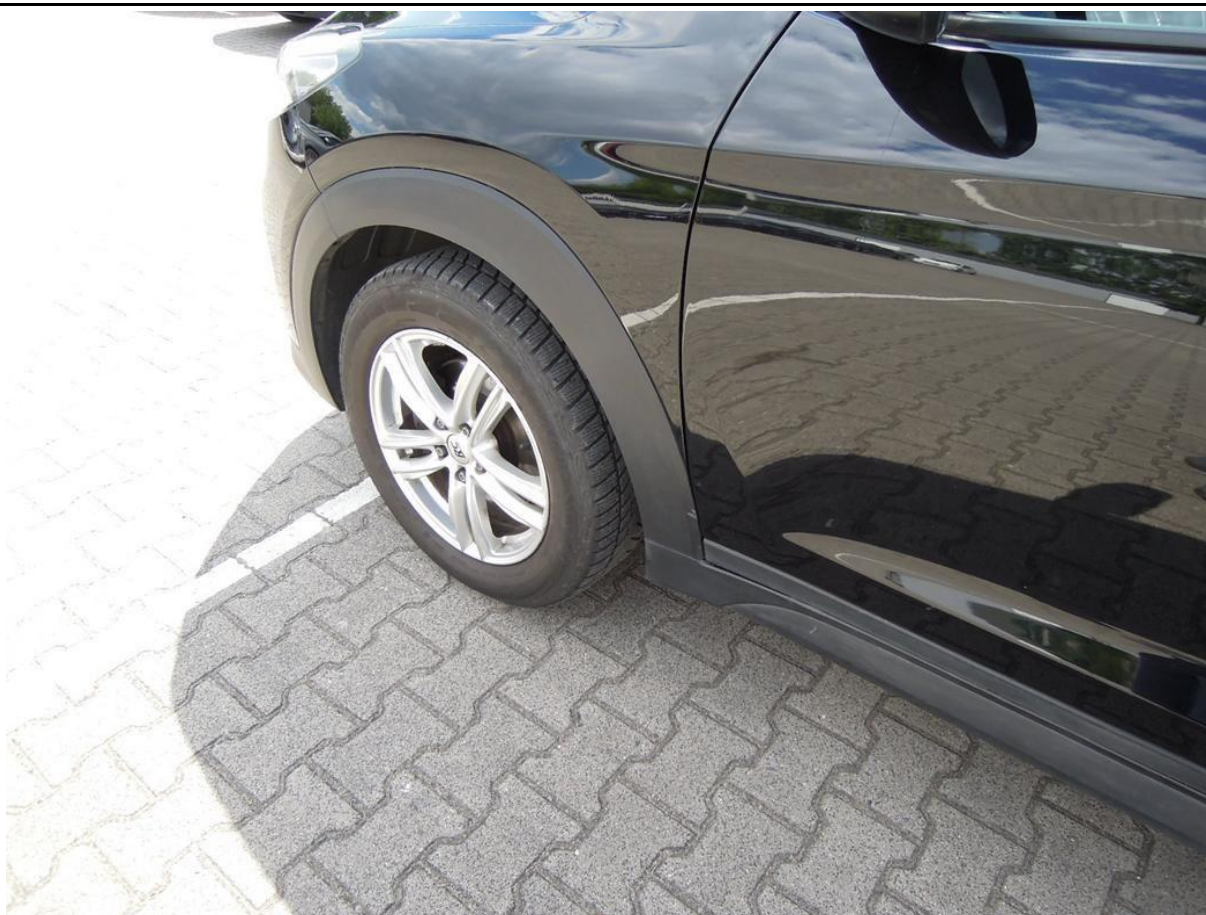
Fot. nr 32



Fot. nr 33



Fot. nr 34



Fot. nr 35



Fot. nr 36



Fot. nr 37



Fot. nr 38



Fot. nr 39



Fot. nr 40



Fot. nr 41



Fot. nr 42



Fot. nr 43



Fot. nr 44



Fot. nr 47



Fot. nr 48



Fot. nr 49



Fot. nr 50



Fot. nr 51



Fot. nr 52



Fot. nr 53



Fot. nr 54



Fot. nr 55



Fot. nr 56



Fot. nr 57



Fot. nr 58



Fot. nr 59



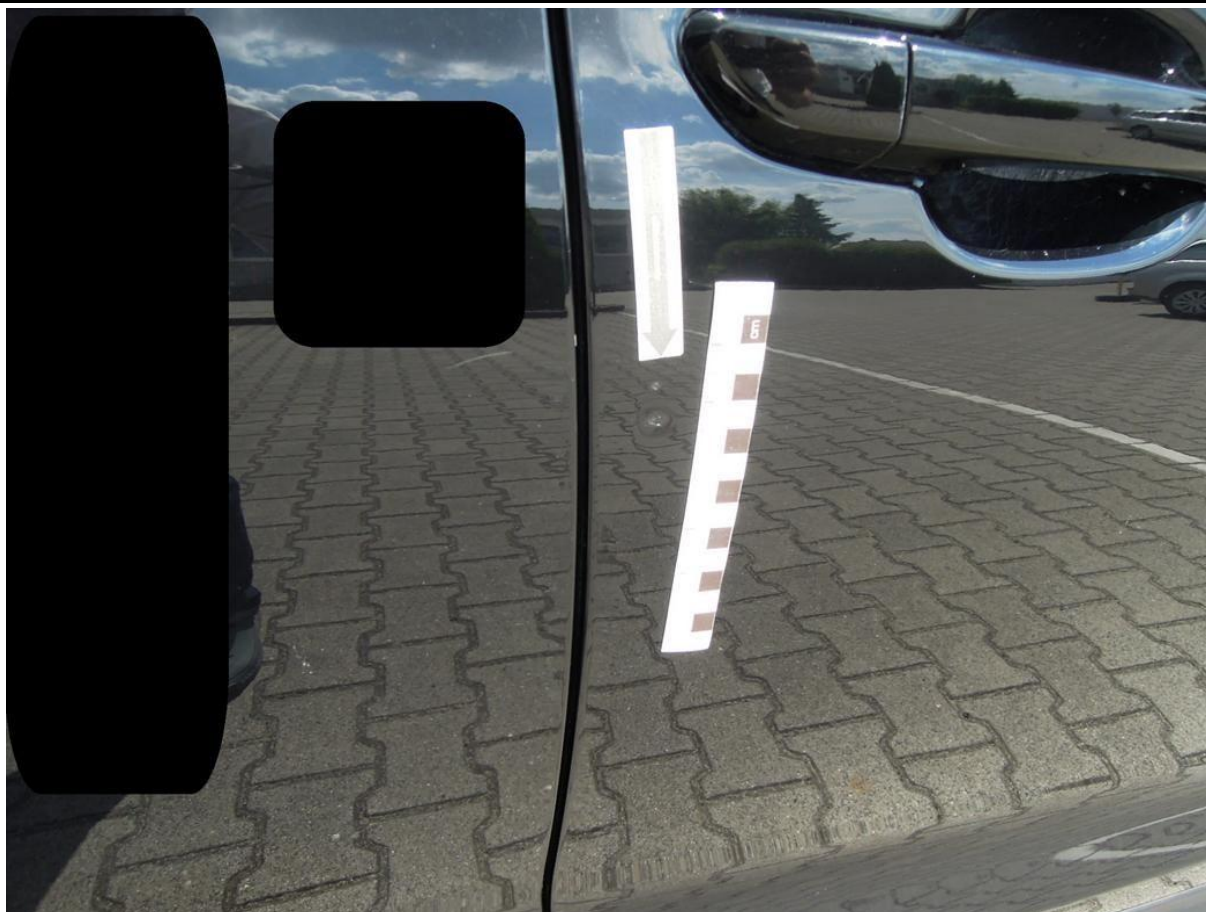
Fot. nr 60



Fot. nr 61



Fot. nr 62



Fot. nr 63



Fot. nr 64



Fot. nr 65



Fot. nr 66



Fot. nr 67



Fot. nr 68

