

## Raport z oględzin pojazdu

Numer raportu	08116/11/25-15201	Data raportu	03-11-2025
Rzeczoznawcy	Michał Strzelczyk (NEW) mgr inż. Paweł Barszcz (NEW)	Data oględzin	27-10-2025
Nr zlecenia	PCM(DZS)/GDA/81049/25/10/22	Miejsce oględzin	AUTOMARKET OŻARÓW MAZOWIECK...

### Dane pojazdu

Numer identyfikacyjny (VIN)	<b>WAUZZZF47MA049253</b>
Marka, model	AUDI A4 Allroad [8W] 19-24
Typ, wersja	A4 Allroad 40 TDI mHEV Quatt...
Numer rejestracyjny	WD4009P
Silnik (rodz./poj./moc)	diesel/1968 ccm/150 kW
Stan licznika	103 305 km
Data 1. rej./rok prod.	29-03-2021/2021
Data nast. bad. techn.	29-03-2026
Nadwozie	KOM 5/5
Lakier	biały/2-warstwowy uni
Skrzynia biegów	automatyczna



### Wyposażenie pojazdu

Alarm z zabezpieczeniem przed odholowaniem pojazdu, Aplikacje dekoracyjne wnętrza lakier diamentowy srebrnoszary, Audi drive select (zmiana charakterystyki trybu jazdy), Dodatkowa osłona silnika, Dywaniki podłogowe przód, Elektryczne wspomaganie unoszenia i opuszczania pokrywy bagażnika, Elementy dekoracyjne wnętrza - czarny mat, Felgi aluminiowe 17 z ogumieniem 225/55, Hamulec postojowy - elektromechaniczny, Instalacja radiowa + 8 głośników, Kierownica wielofunkcyjna 3-ramienna - skórzana, Klimatyzacja automatyczna, Kluczyk komfortowy z funkcją Safe lock, Komputer pokładowy z monochromatycznym wyświetlaczem, Lakier uni, Listwy ozdobne wokół szyb w kolorze czarnym, Listwy progowe z aluminiową wkładką, Lusterka boczne ogrzewane i regulowane elektrycznie, Lusterka w kolorze nadwozia, Mata na dno bagażnika, Ogranicznik prędkości, Ogrzewanie powietrzne elektryczne dodatkowe, Podsuftka materiałowa, Poduszki powietrzne boczne w oparciach przednich siedzeń wraz z kurtynami powietrznymi, Poduszki powietrzne czołowe z funkcją dezaktywacji poduszki pasażera, przód, Podłoga dwustronna w bagażniku, Podłokietnik przedni, Pokrywa bagażnika, elektryczne wspomaganie unoszenia i zamykania bagażnika, Przedni podłokietnik, Relingi dachowe - czarne, Sygnalizacja niezapiętych pasów bezpieczeństwa, Szyba przednia dźwiękoszczelna, Szyby termoizolacyjne, Tapicerka tkaninowa Index, Tempomat z ogranicznikiem prędkości, Tylna kanapa składana, Uchwyty ISOFIX - tył z funkcją Top Tether, Wskaźnik kontroli ciśnienia w oponach, Wspomaganie układu kierowniczego, elektromechaniczne, Wyłącznik poduszki powietrznej pasażera z przodu, Zabezpieczenie przed otwarciem drzwi tylnych, manualne, Zawieszenie o podwyższonej wytrzymałości, Zbiornik SCR 12l (Adblue), Zestaw do naprawy przebitej opony, Zniesienie ograniczenia prędkości maksymalnej do 210 km/h, Złącze Bluetooth, Światła do jazdy dziennej, Audi hold assist - wspomaganie ruszania pod górę, Audi parking system - czujniki parkowania tył, Audi sound system, Fotele przednie sportowe, Kierownica wielofunkcyjna plus 3-ramienna - skórzana, Tapicerka tkaninowa System, Złącze do ładowania USB dla pasażerów z tyłu

### Ogumienie

Oś	Koło	Producent, typ	Rozmiar	Profil zmierzony
przednia	prawe	GOODYEAR, ULTRA GRIP	225/55 R17 101V	7,5 mm
	lewe	GOODYEAR, ULTRA GRIP	225/55 R17 101V	7,5 mm
tylna	prawe	GOODYEAR, ULTRA GRIP	225/55 R17 101V	7,0 mm
	lewe	GOODYEAR, ULTRA GRIP	225/55 R17 101V	7,0 mm

### Dokumenty i akcesoria

[Dokumenty rej.] - POLISA UBEZP. (Nie.), Kluczyki (TAK - 2), Tablice rejestracyjne (TAK - 2), Dowód rejestracyjny (KSERO), Karta pojazdu (NIE)

### Grubość powłoki lakierowej

W zakresie do 150 µm

Poz.	Nazwa części	Przedział grubości powłoki lakierowej [µm]
1	Pokrywa komory silnika	do 150
2	Błotnik przedni lewy	do 150
3	Błotnik przedni prawy	do 150
4	Słupek przedni lewy	do 150
5	Słupek przedni prawy	do 150
6	Słupek środkowy lewy	do 150
7	Słupek środkowy prawy	do 150
8	Próg lewy	do 150
9	Próg prawy	do 150
10	Dach	do 150
11	Drzwi przednie lewe	do 150
12	Drzwi przednie prawe	do 150
13	Drzwi tylne lewe	do 150
14	Drzwi tylne prawe	do 150
15	Błotnik tylny lewy/ściana boczna lewa	do 150
16	Błotnik tylny prawy/ściana boczna prawa	do 150
17	Pokrywa bagażnika	do 150

### Stwierdzone uszkodzenia

Poz.	Nazwa pozycji	Opis uszkodzeń	Kwalifik.	Naprawa [rbg]
1	Listwa ochronna rantu błotnika L	zarysowanie	WY	0.5

2	Tapicerka siedziska 1.rząd L	zabrudzenie	NA	
3	Nakładka zderzaka przedniego, góra	zarysowanie		
4	Spojler czołowy, boczny L	zarysowanie		
5	Nakładka zderzaka tylnego, góra	zarysowanie		

DOKUMENTACJA FOTOGRAFICZNA



**Fot. 1**

Przekątna przednia lewa



**Fot. 2**

Przód

DOKUMENTACJA FOTOGRAFICZNA



**Fot. 3**  
Przekątna przednia prawa



**Fot. 4**  
Próg prawy (widok od przodu)

DOKUMENTACJA FOTOGRAFICZNA



**Fot. 5**

Bok prawy z przodu



**Fot. 6**

Bok prawy z tyłu

DOKUMENTACJA FOTOGRAFICZNA



**Fot. 7**

Przekątna tylna prawa



**Fot. 8**

Tył

DOKUMENTACJA FOTOGRAFICZNA



**Fot. 9**

Przekątna tylna lewa



**Fot. 10**

Bok lewy z tyłu

DOKUMENTACJA FOTOGRAFICZNA



**Fot. 11**

Bok lewy z przodu



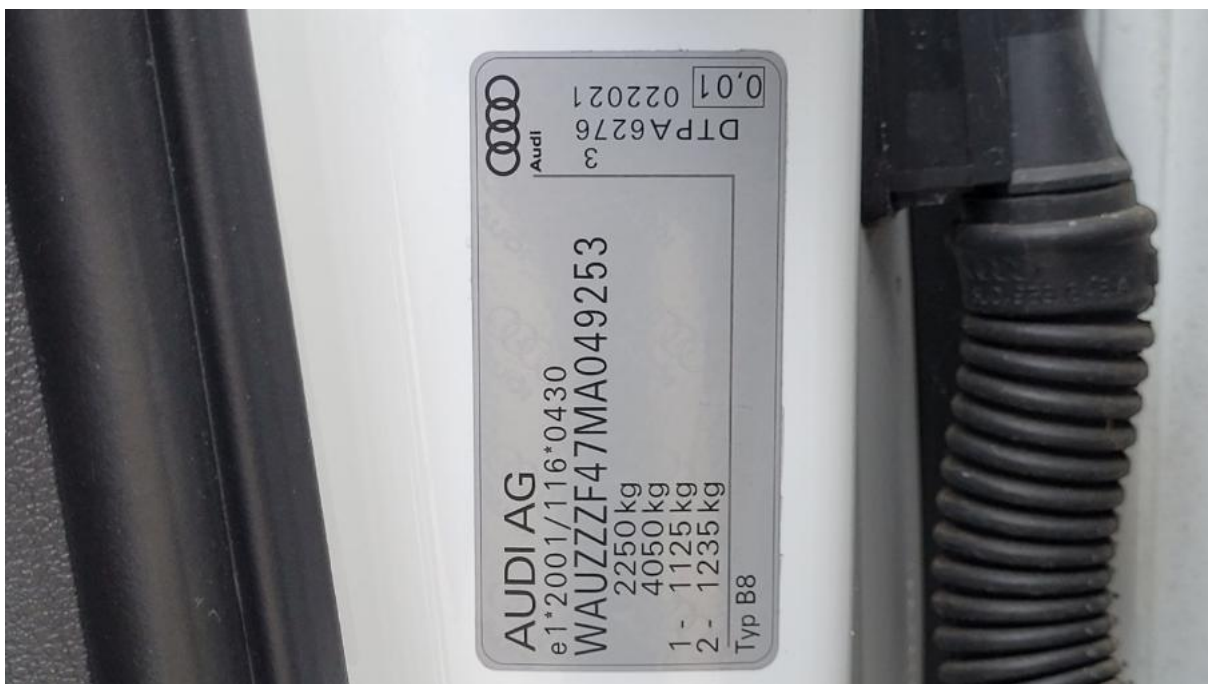
**Fot. 12**

Próg lewy (widok od przodu)

DOKUMENTACJA FOTOGRAFICZNA



**Fot. 13**  
Numer identyfikacyjny



**Fot. 14**  
Tabliczka znamionowa

DOKUMENTACJA FOTOGRAFICZNA



**Fot. 15**

Zestaw wskaźników - przebieg



**Fot. 16**

Zestaw wskaźników - serwis

DOKUMENTACJA FOTOGRAFICZNA



**Fot. 17**

Widok przez otwarte drzwi przednie lewe



**Fot. 18**

Widok przez otwarte drzwi tylne lewe

DOKUMENTACJA FOTOGRAFICZNA



**Fot. 19**

Widok z tylnej kanapy na deskę rozd.



**Fot. 20**

Konsola środkowa

DOKUMENTACJA FOTOGRAFICZNA



**Fot. 21**  
Tunel środkowy



**Fot. 22**  
Kierownica (na wprost)

DOKUMENTACJA FOTOGRAFICZNA



**Fot. 23**  
Kierownica z lewej strony



**Fot. 24**  
Komora silnika

DOKUMENTACJA FOTOGRAFICZNA



**Fot. 25**  
Bagażnik



**Fot. 26**  
Spód pojazdu przód

DOKUMENTACJA FOTOGRAFICZNA



**Fot. 27**  
Spód pojazdu tył



**Fot. 28**  
Tarcza hamulcowa przednia lewa

DOKUMENTACJA FOTOGRAFICZNA



**Fot. 29**

Tarcza hamulcowa przednia prawa



**Fot. 30**

Tarcza hamulcowa tylna prawa

DOKUMENTACJA FOTOGRAFICZNA



**Fot. 31**  
Tarcza hamulcowa tylna lewa



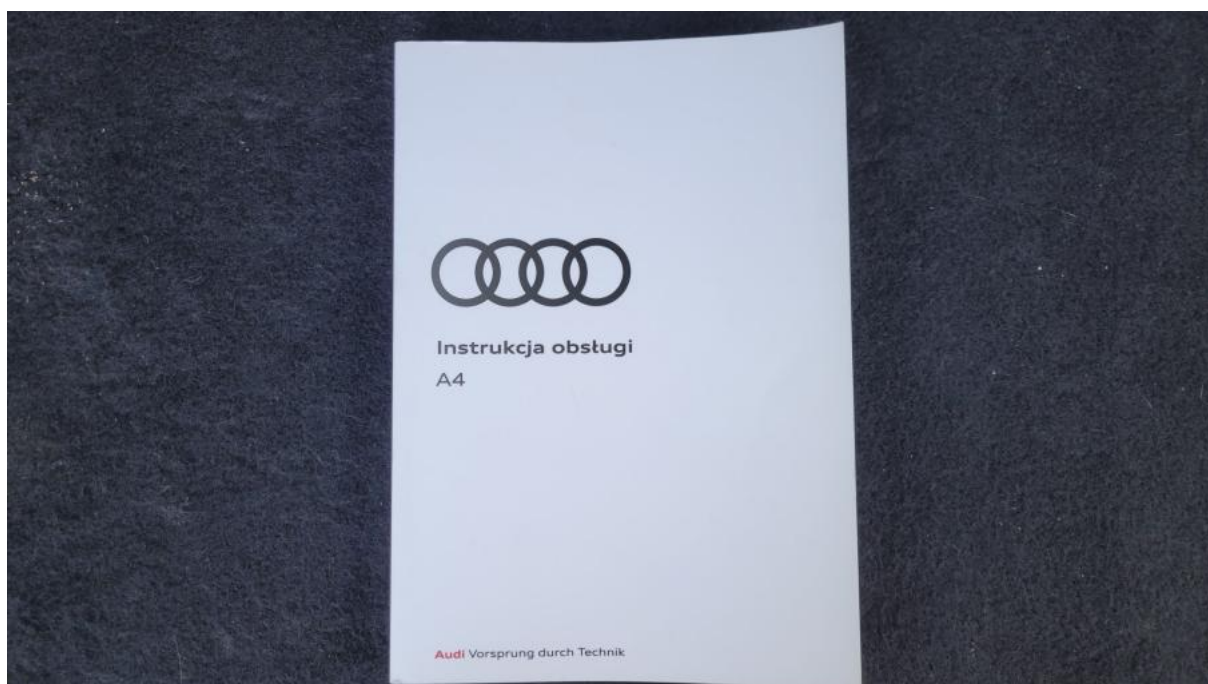
**Fot. 32**  
Dow. rej. ksero Str. 1

DOKUMENTACJA FOTOGRAFICZNA



**Fot. 33**

Dow. Rej. ksero Str.2 i klucze



**Fot. 34**

Instrukcje

DOKUMENTACJA FOTOGRAFICZNA



**Fot. 35**  
Zestaw naprawy koła



**Fot. 36**  
Zdjęcie do protokołu

DOKUMENTACJA FOTOGRAFICZNA



**Fot. 37**

Zderzak przedni cz P - zdjęcie pogładowe 1



**Fot. 38**

Zderzak przedni cz P - zdjęcie pogładowe 2

DOKUMENTACJA FOTOGRAFICZNA



**Fot. 39**

Zderzak przedni cz P - Rysa/odprysk 1



**Fot. 40**

Zderzak przedni cz P - Rysa/odprysk 2

DOKUMENTACJA FOTOGRAFICZNA



**Fot. 41**

Zderzak tylny cz górna - zdjęcie poglądowe 1



**Fot. 42**

Zderzak tylny cz górna - zdjęcie poglądowe 2

DOKUMENTACJA FOTOGRAFICZNA



**Fot. 43**

Zderzak tylny cz górna - Rysa/odprysk 1



**Fot. 44**

Zderzak tylny cz P - zdjęcie poglądowe 1

DOKUMENTACJA FOTOGRAFICZNA



**Fot. 45**

Zderzak tylny cz P - zdjęcie poglądowe 2



**Fot. 46**

Zderzak tylny cz P - Rysa/odprysk 1

DOKUMENTACJA FOTOGRAFICZNA



**Fot. 47**

Listwa krawędzi błotnika prz L - zdjęcie poglądowe 1



**Fot. 48**

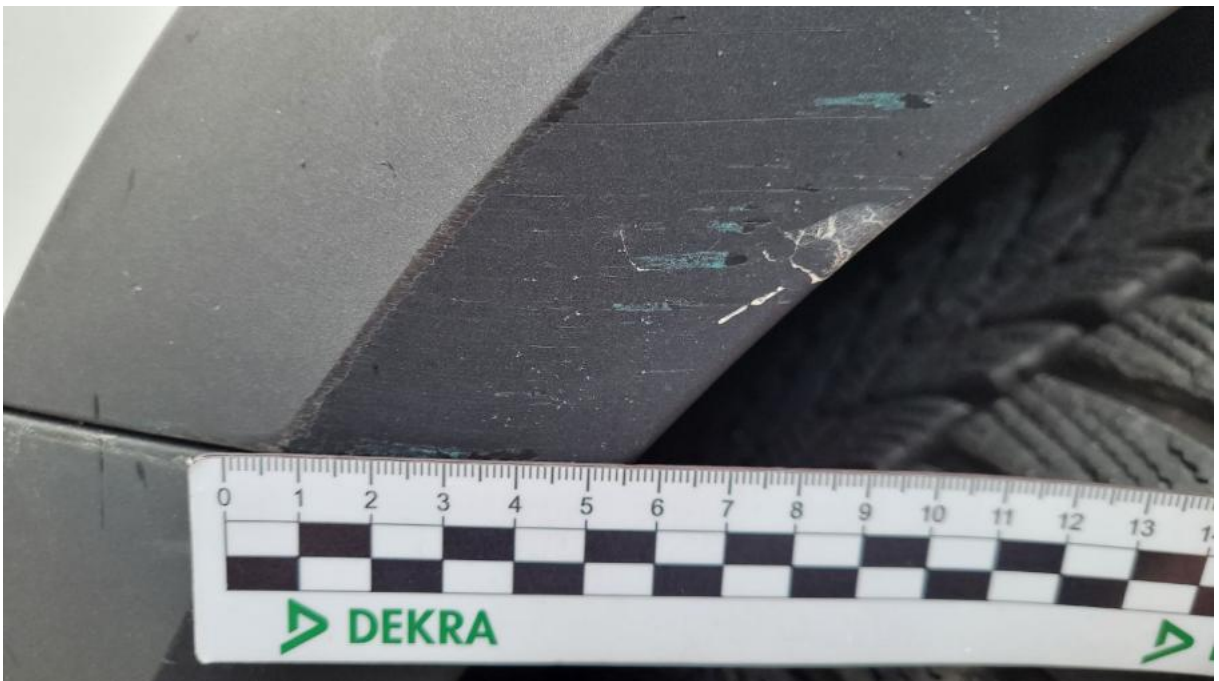
Listwa krawędzi błotnika prz L - zdjęcie poglądowe 2

DOKUMENTACJA FOTOGRAFICZNA



**Fot. 49**

Listwa krawędzi błotnika prz L - Rysa/odprysk 1



**Fot. 50**

Listwa krawędzi błotnika prz L - Rysa/odprysk 2

DOKUMENTACJA FOTOGRAFICZNA



**Fot. 51**

Listwa zderzaka prz L - zdjęcie poglądowe 1



**Fot. 52**

Listwa zderzaka prz L - zdjęcie poglądowe 2

DOKUMENTACJA FOTOGRAFICZNA



**Fot. 53**

Listwa zderzaka prz L - Rysa/odprysk 1



**Fot. 54**

Fotel prz. lew. - zdjęcie poglądowe 1

DOKUMENTACJA FOTOGRAFICZNA



**Fot. 55**

Fotel prz. lew. - zdjęcie poglądowe 2



**Fot. 56**

Fotel prz. lew. - Inne 1