

Nr zlecenia: 59/28/05/2026/CarArena STANDARD

z dnia: 2026/05/28

Zleceniodawca:

CARARENA - Aukcje Samochodowe
ul. Budowlanych 7
62-081 Baranowo

Rzeczoznawca:

Adam Regulski/zatw. Pion Weryfikacyjny eRzeczoznawcy



WYCENA WARTO CI

Zadanie: Okre lenie warto ci rynkowej pojazdu

DANE IDENTYFIKACYJNE POJAZDU (*)

Dane: [N] II-2026

Rodzaj pojazdu: Naczepa	VIN: SZ9NW03UP7TTS1025
Marka: TANK-SERVICE	Nr rejestracyjny: WPIUX62
Model pojazdu: TS-W 34.0t	Nr Info-Ekspert: 183-00006
Wersja:	Rok produkcji: 2007

Data pierwszej rejestracji	2007/12/20
Data wa no ci badania technicznego	2026/08/25
Rodzaj naczepy	cysterna do paliw
Dop. masa całk. / Masa własna / Ładowno	34000 kg / 5250 kg / 28750 kg
Zawieszenie osi	poduszki
Kolor powłoki lakierowej, (rodzaj lakieru)	Biały

WYPOSA ENIE STANDARDOWE

L.p. Nazwa elementu wyposa enia	L.p. Nazwa elementu wyposa enia
1 +Kliny pod koła	4 *Zawieszenie pneumatyczne
2 *Osie bezobstugowe	5 *Zawór regulacji wysoko ci zawieszenia
3 +Skrzynka narz dziowa	

OPIS ZAMONTOWANEGO W POJE DZIE OGUMIENIA

Koło	Marka, typ	Bie nik [mm]
Przednie lewe:	*CONTINENTAL 385/65 R22.5 160K CONTI HYBRID HT 3	4,5
Przednie prawe:	*CONTINENTAL 385/65 R22.5 160K CONTI HYBRID HT 3	4,0
II Osi lewe:	*GOODRIDE 385/65 R22.5 164K MULTI AP T1	6,5
II Osi prawe:	*GOODRIDE 385/65 R22.5 164K MULTI AP T1	6,0
III Osi lewe:	*DUNLOP 385/65 R22.5 SP 247	2,0
III Osi prawe:	*GOODRIDE 385/65 R22.5 164K MULTI AP T1	6,5

KOREKTY WARTO CI POJAZDU

KOREKTA ZA PIERWSZ REJESTRACJ	(+)
KOREKTY RÓ NE:	
Stan utrzymania i dbała o pojazd	(-)
KOREKTY RÓ NE RAZEM	(-)
KOREKTA ZA OGUMIENIE	(-)

UWAGI RZECZOZNAWCY DOTYCZ CE WYCENY

W bazie Info-Ekspert brak rezydualnych warto ci bazowych dla wycenianego pojazdu. Ko cow warto ustalono na podstawie bie cej analizy rynku wtórnego, z uwzgl dnieniem stanu technicznego pojazdu, poziomu zu ycia, wyposa enia oraz roku produkcji.

Dokonano sprawdzenia historii pojazdu w bazie CEPiK.

Producent osi naczepy: BPW

Na pozostałych elementach naczepy stwierdzono typowe uszkodzenia dla jej okresu eksploatacji(zarysowania, wgniecenia, ogniska korozji, widoczne ludy napraw lakierniczych itp.). Szczegółowy stan naczepy zobrazowany w dokumentacji zdj ciowej.

Naczepa bez nap du własnego w zwi zku z czym podczas ogl dzin nie było mo liwo ci wykonania próby ruchowej oraz symulacji pracy zabudowy. Istnieje ryzyko wykrycia wad i niesprawno ci.

Brak informacji o wa no ci badania UDT.
Ostanie badanie UDT było wa ne do 11-2025

Nie udost pniono specyfikacji wyposa enia fabrycznego wycenianej naczepy. Maj c na uwadze powy sze wyposa enie zostało ustalone na podstawie ogl dzin z natury. Aby ustali specyfikacje fabryczna wyposa enia nale y zwróci si do dealera. Nie mo na wykluczy , e mog wyst powa ró nice w wyposa eniu.

Ogl dziny wykonywał: Mirosław Iwanek
Wycen wykonał: Adam Regulski

OPIS STANU TECHNICZNEGO ZESPOŁÓW POJAZDU**JAZDA KONTROLNA**

Naczepa bez nap du własnego w zwi zku z czym podczas ogl dzin nie było mo liwo ci wykonania próby ruchowej oraz symulacji pracy zabudowy. Istnieje ryzyko wykrycia wad i niesprawno ci.

POZOSTAŁE INFORMACJE

1 Pochodzenie pojazdu
Krajowy

2 Badanie poprawno ci numerów identyfikacyjnych
Numer VIN wybity na ramie nieczytelny. Numer VIN tabliczki znamionowej nieczytelny.

Dokument wystawiony elektronicznie, wa ny bez podpisu

DOKUMENTACJA FOTOGRAFICZNA



Fot. nr 1



Fot. nr 2



Fot. nr 3



Fot. nr 4



Fot. nr 5



Fot. nr 6



Fot. nr 7



Fot. nr 8



Fot. nr 9



Fot. nr 10



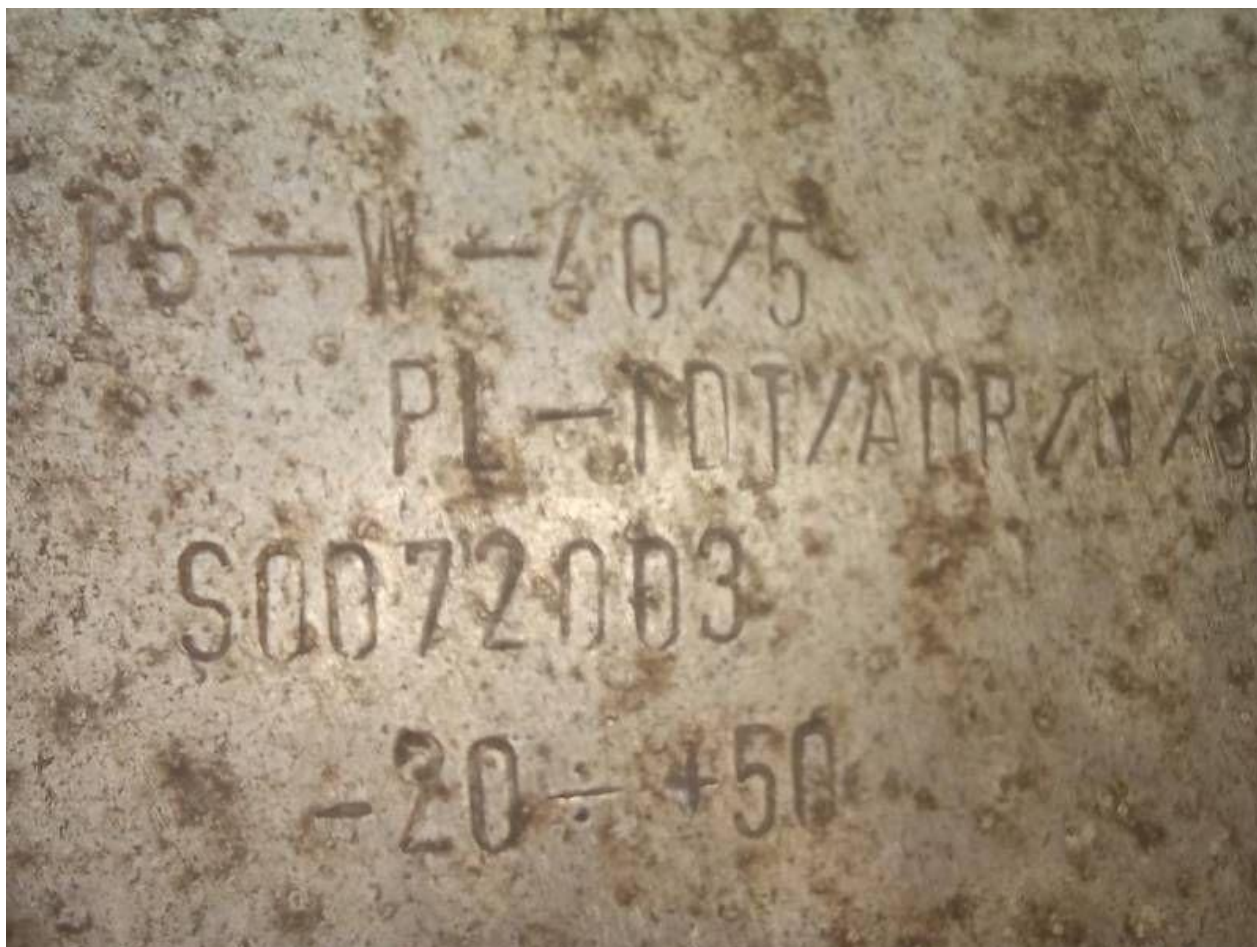
Fot. nr 11



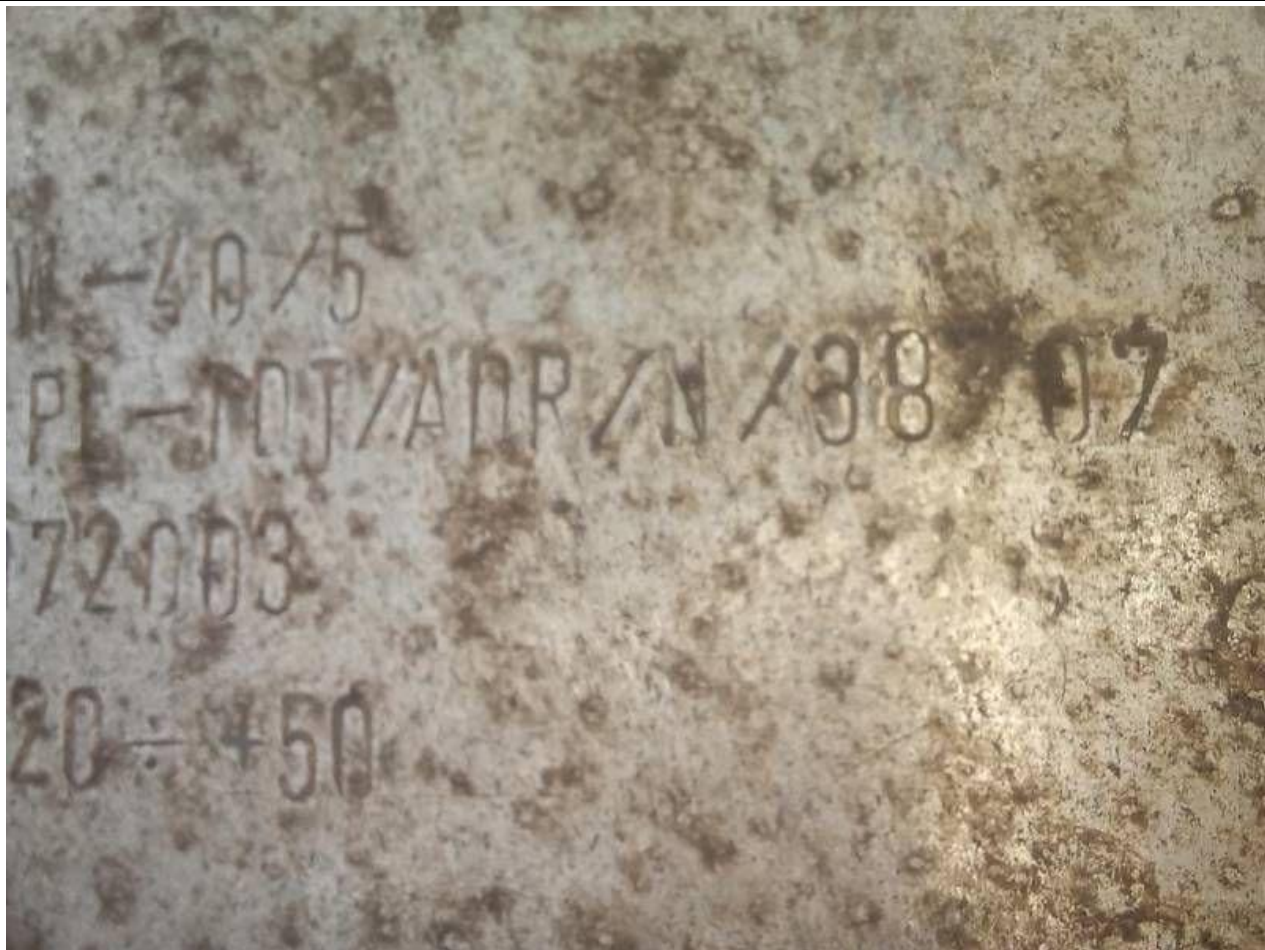
Fot. nr 12



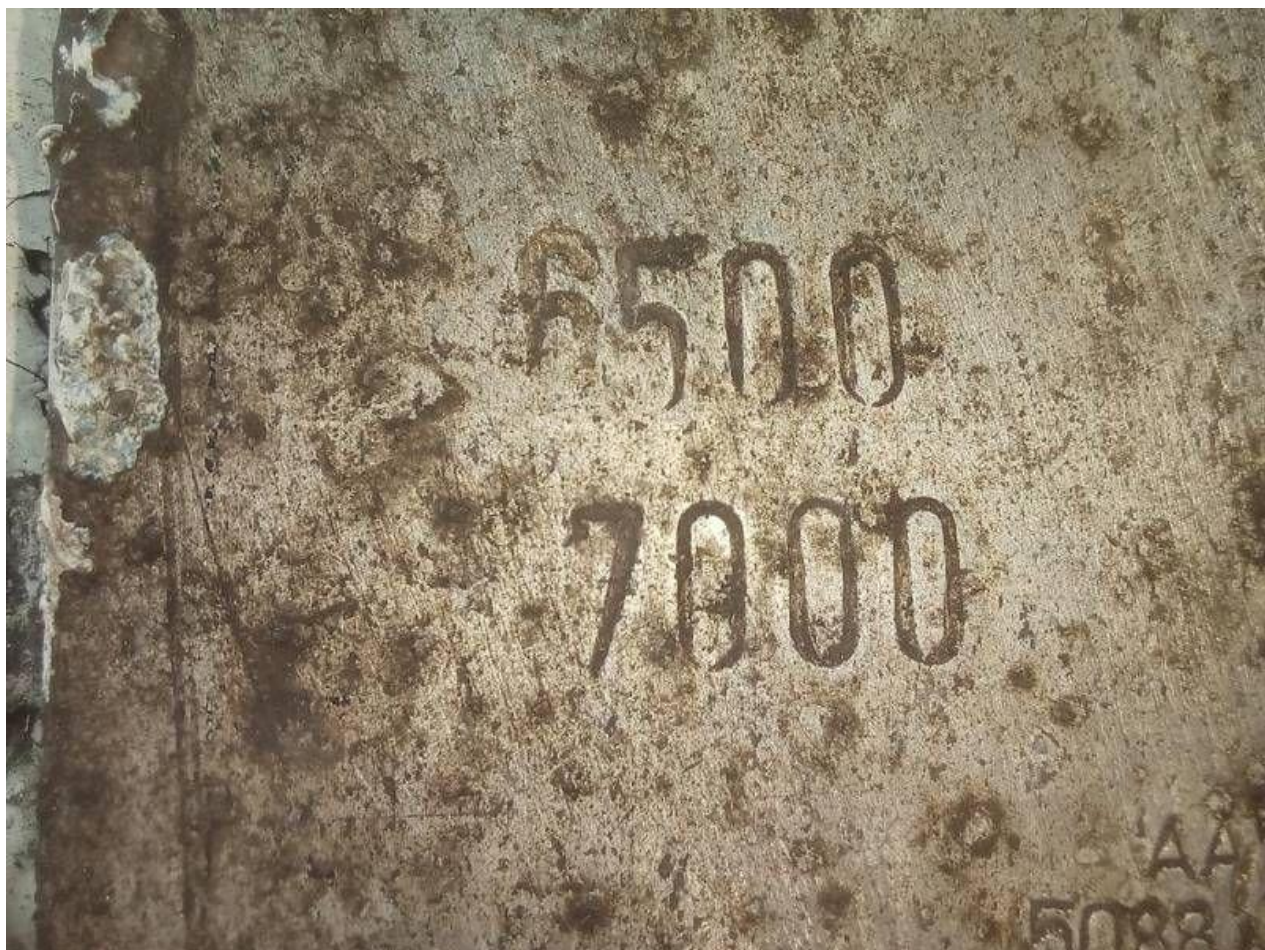
Fot. nr 13



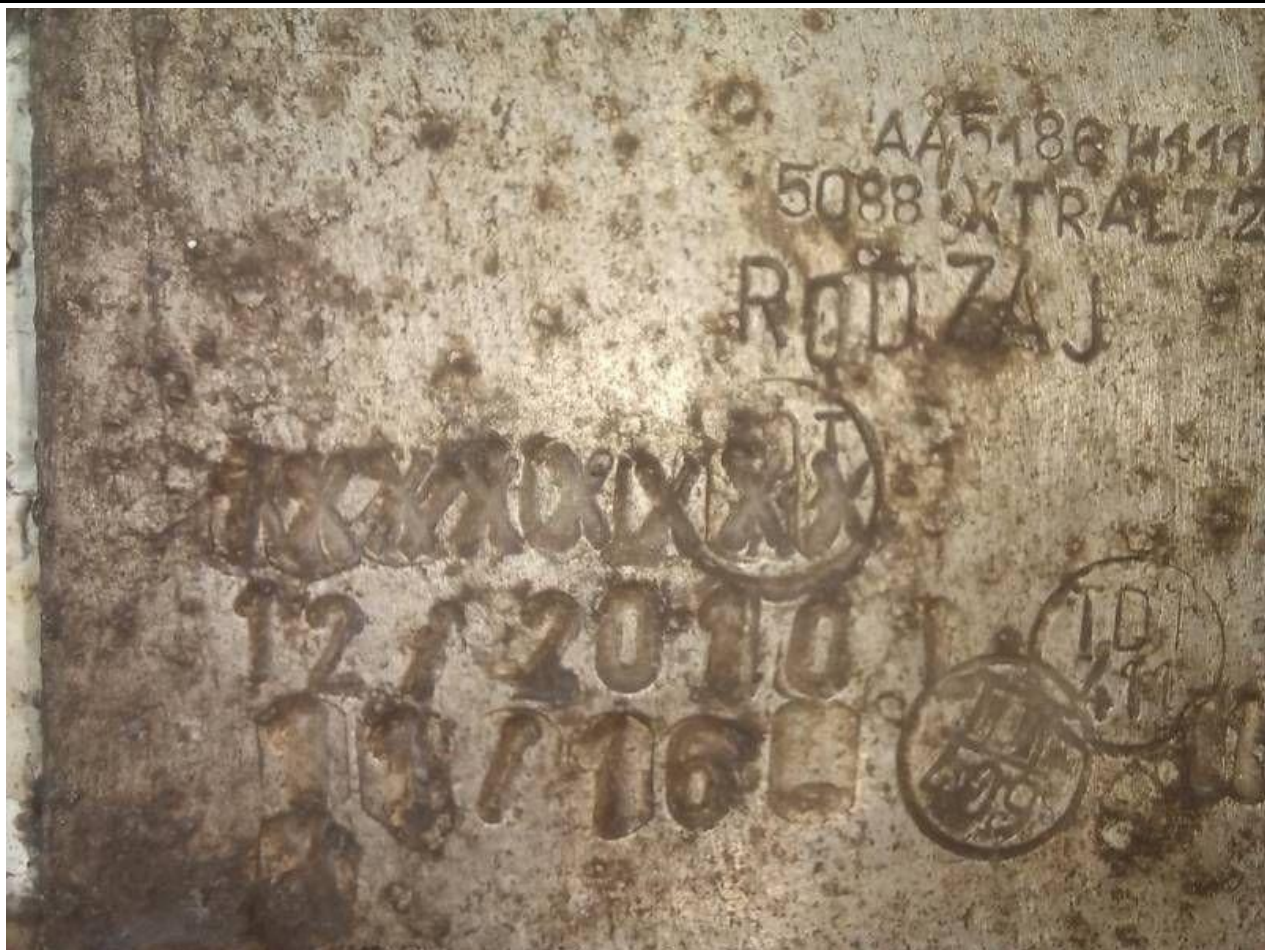
Fot. nr 14



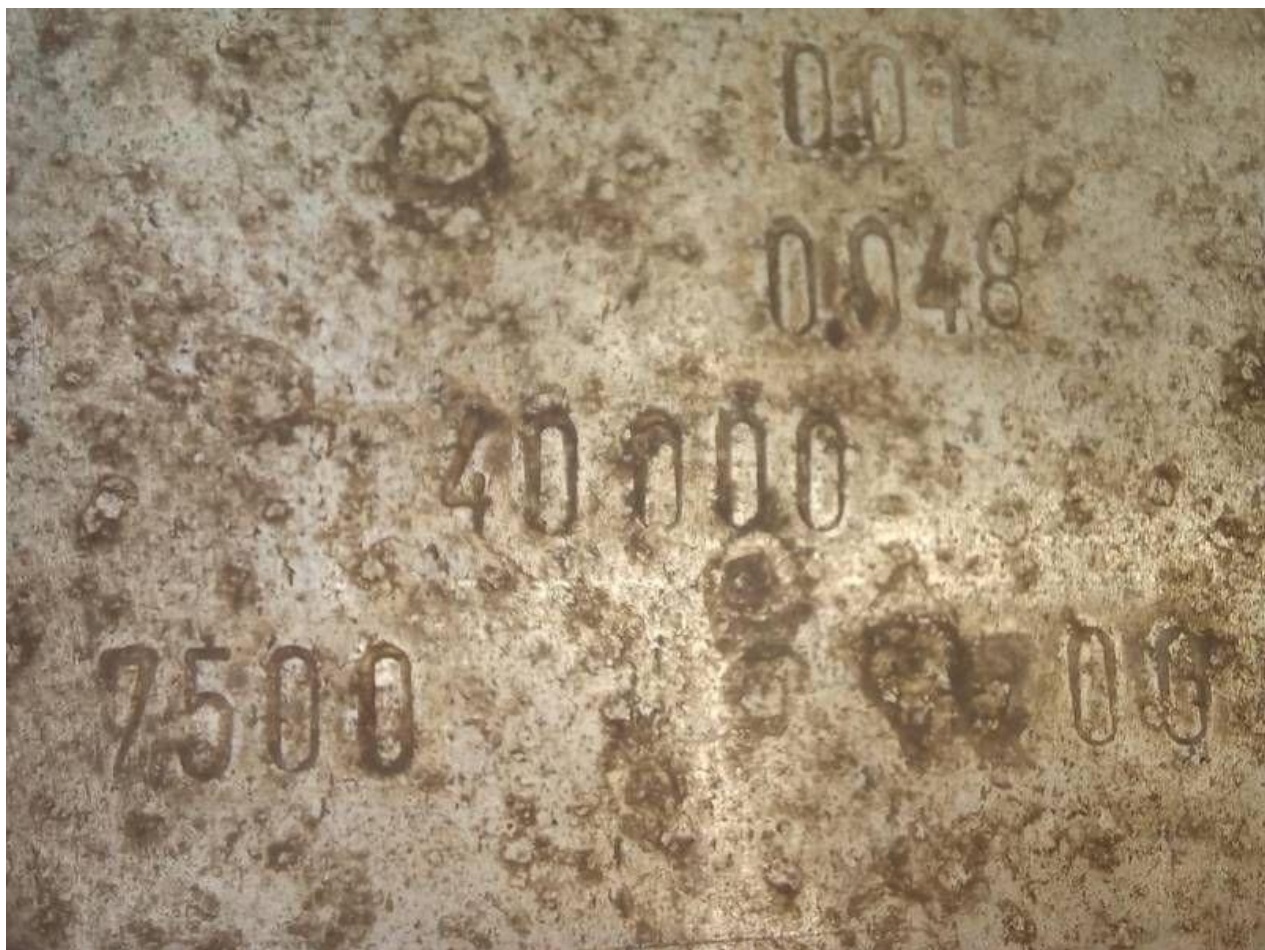
Fot. nr 15



Fot. nr 16



Fot. nr 17



Fot. nr 18



Fot. nr 19



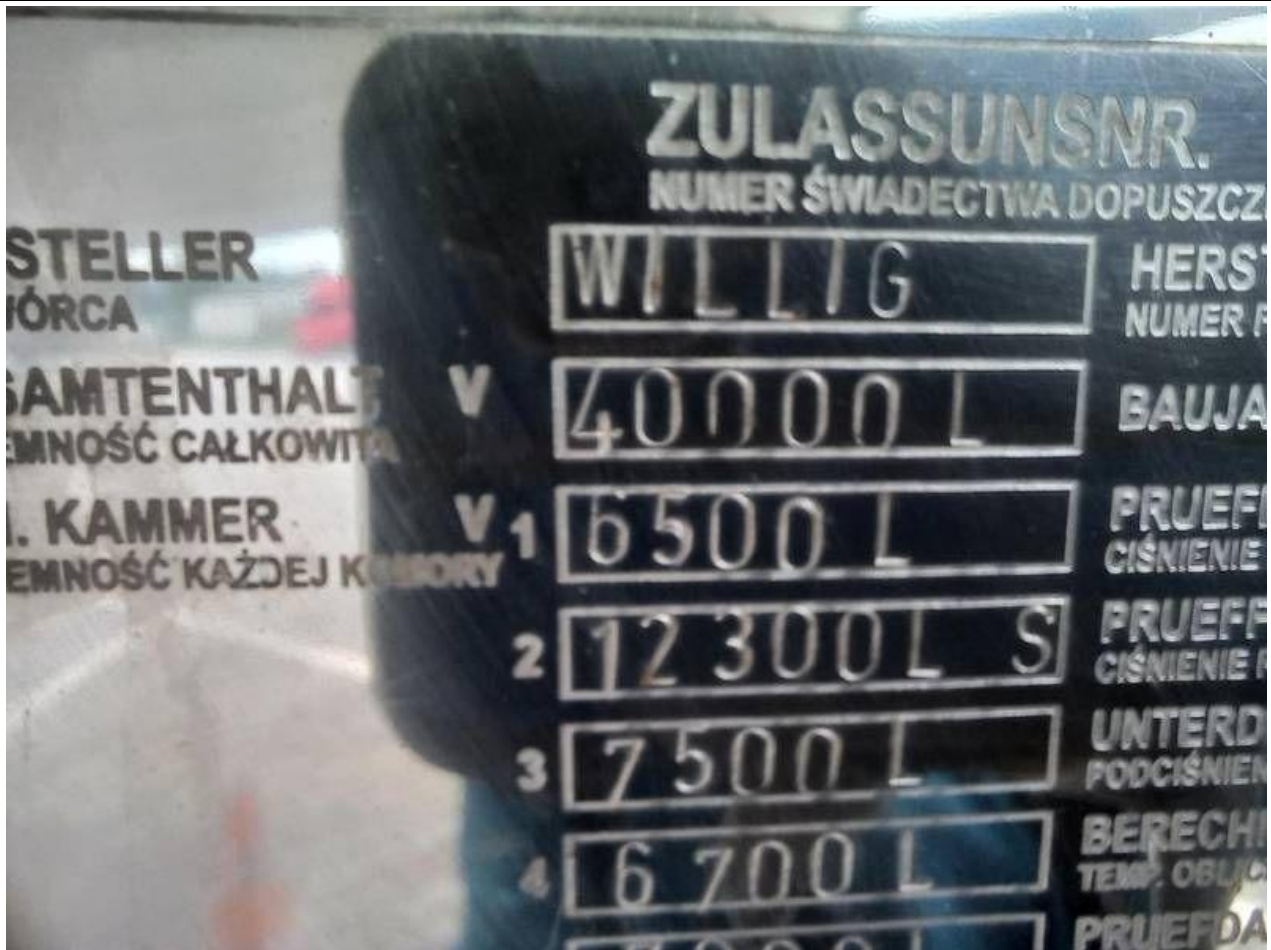
Fot. nr 20



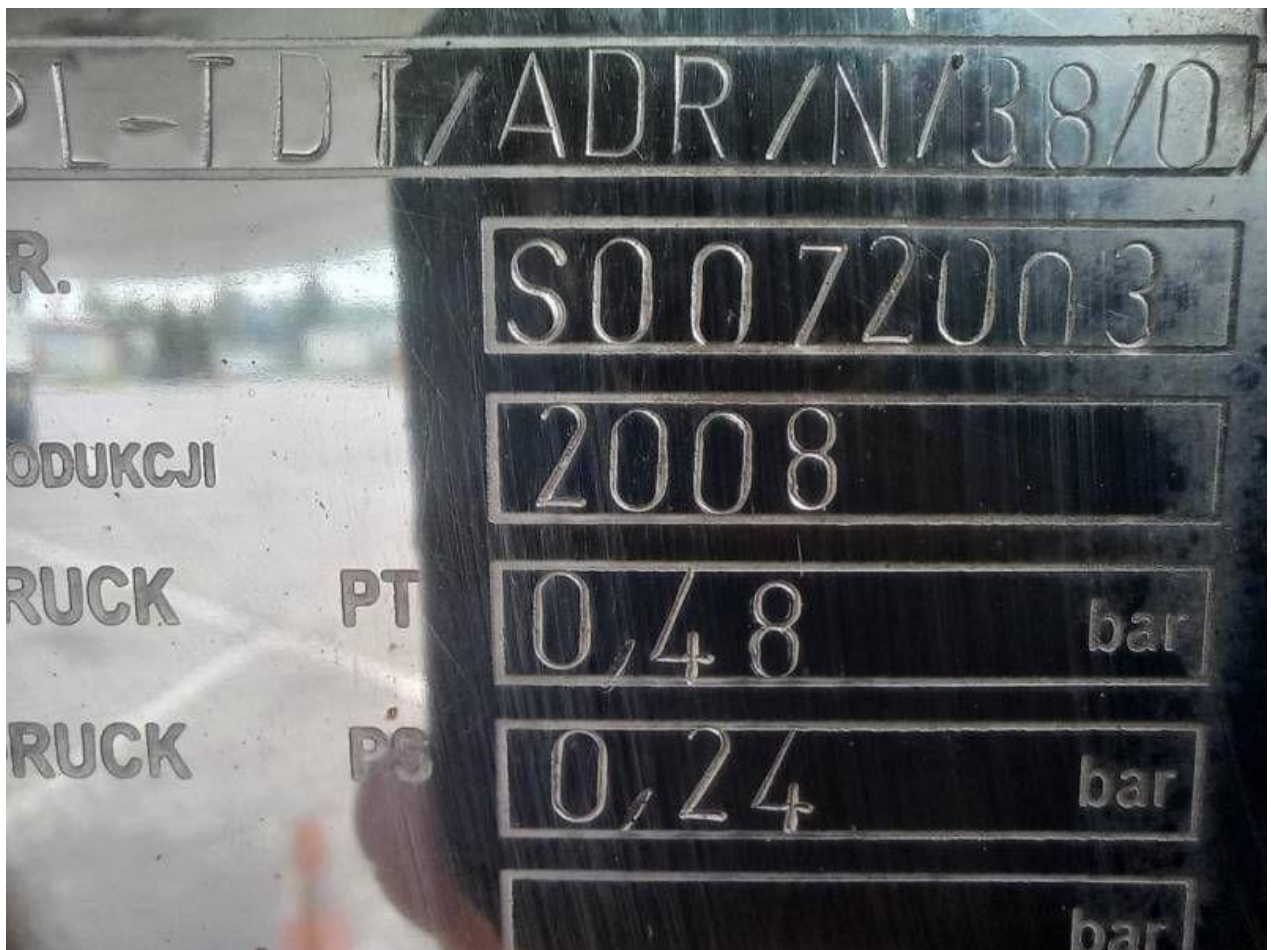
Fot. nr 21



Fot. nr 22



Fot. nr 23



Fot. nr 24



Fot. nr 25



Fot. nr 26



Fot. nr 27



Fot. nr 28



Fot. nr 29



Fot. nr 30



Fot. nr 31



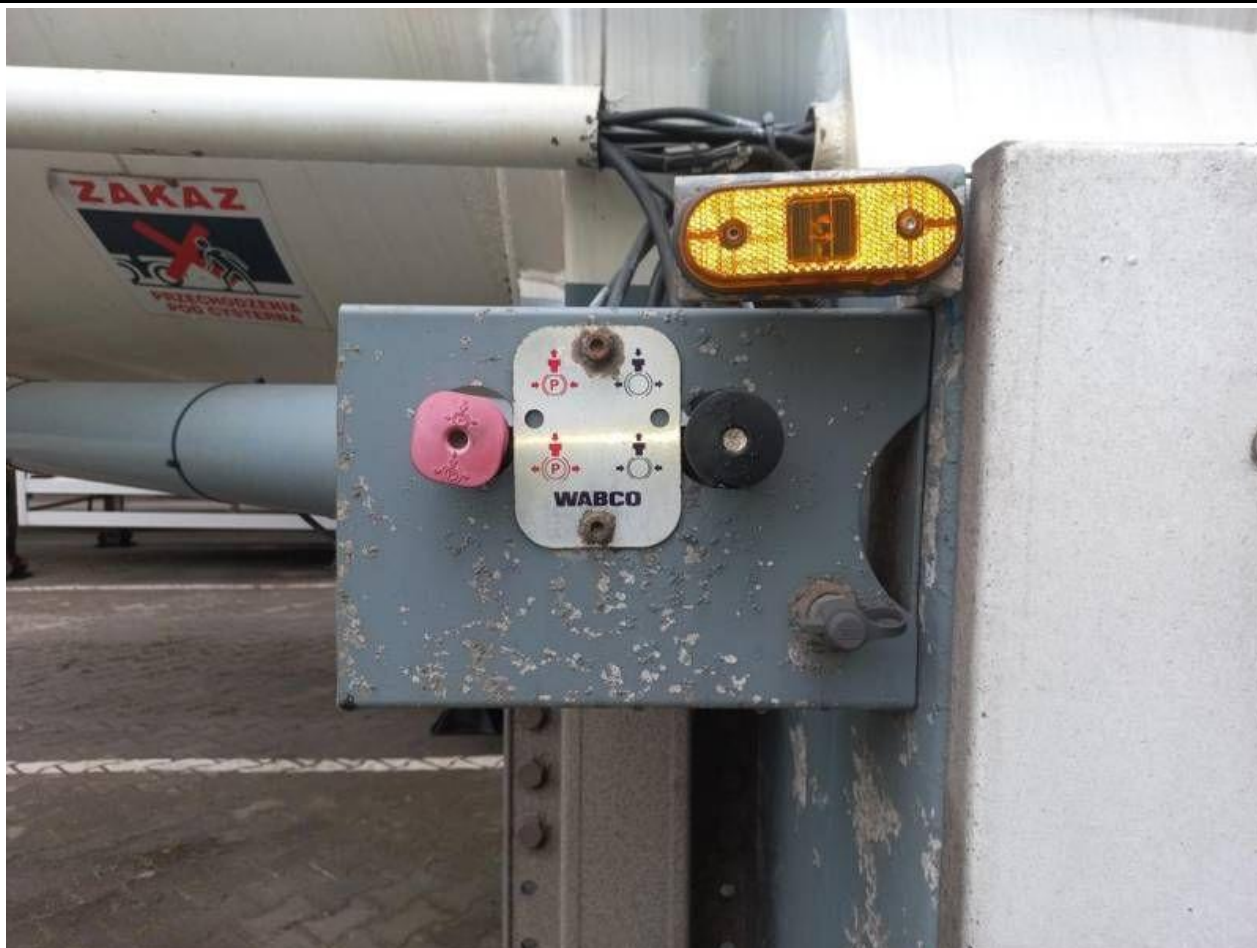
Fot. nr 32



Fot. nr 33



Fot. nr 34



Fot. nr 35



Fot. nr 36



Fot. nr 37



Fot. nr 38



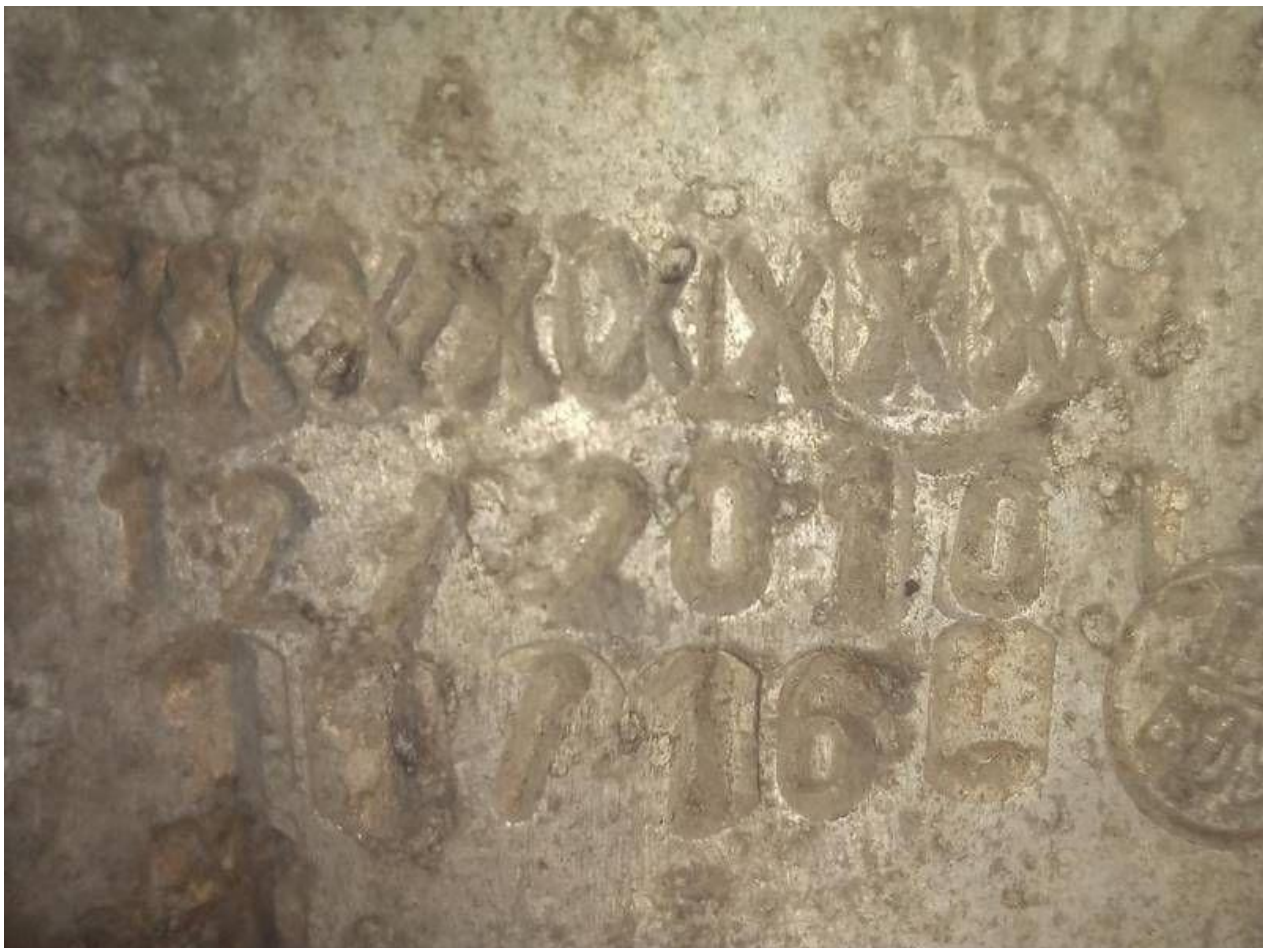
Fot. nr 39



Fot. nr 40



Fot. nr 41



Fot. nr 42



Fot. nr 43



Fot. nr 44



Fot. nr 45



Fot. nr 46



Fot. nr 47



Fot. nr 48



Fot. nr 49



Fot. nr 50



Fot. nr 51



Fot. nr 52



Fot. nr 53



Fot. nr 54



Fot. nr 55



Fot. nr 56



Fot. nr 57



Fot. nr 58



Fot. nr 59



Fot. nr 60



Fot. nr 61



Fot. nr 62



Fot. nr 63



Fot. nr 64



Fot. nr 65



Fot. nr 66



Fot. nr 67



Fot. nr 68



Fot. nr 69



Fot. nr 70



Fot. nr 71



Fot. nr 72



Fot. nr 73



Fot. nr 74



Fot. nr 75



Fot. nr 76



Fot. nr 77



Fot. nr 78



Fot. nr 79



Fot. nr 80



Fot. nr 81



Fot. nr 82



Fot. nr 83



Fot. nr 84



Fot. nr 85



Fot. nr 86



Fot. nr 87



Fot. nr 88



Fot. nr 89



Fot. nr 90



Fot. nr 91



Fot. nr 92



Fot. nr 93



Fot. nr 94



Fot. nr 95



Fot. nr 96



Fot. nr 97



Fot. nr 98



Fot. nr 99



Fot. nr 100



Fot. nr 103

Dokument wystawiony elektronicznie, wa ny bez podpisu